

# SMLOUVA O DÍLO

Smlouva o dílo uzavřená podle ustanovení § 2586 a následujících zákona č. 89/2012 Sb., občanského zákoníku, ve znění pozdějších předpisů

## „Zpracování PD na dopravní stavby, Trhové Sviny“ (TODNĚ)

### I. Smluvní strany

#### Objednatel:

##### Město Trhové Sviny

Se sídlem: Žižkovo náměstí 32, 374 01 TRHOVÉ SVINY

IČ: 00245551

Zastoupeno: Ing. Davidem Štoidlem, starostou

(dále jen „objednatel“)

#### Zhotovitel:

Název: ROAD M.A.A.T. s.r.o..

SÍDLO: PŘEVŘÁTILSKÁ 330/15, 390 01 TÁBOR.

IČ: 04326083.

DIČ: CZ04326083.

(dále jen „zhotovitel“)

### II. PŘEDMĚT SMLOUVY

1. Zhotovitel se zavazuje, že pro objednatele provede „Zpracování PD na dopravní stavby, Trhové Sviny“ - **TODNĚ** (dále také „dílo“). Předmětem díla je **zpracování projektové dokumentace** dopravního řešení komunikace - náves Todně, autobusové zastávky, případně chodníku, opravy povrchu komunikací, odvodnění, výměny vodovodu, DIO, plán BOZP.

Projektová dokumentace bude zpracována ve stupních DÚR (pokud bude zapotřebí), DSP, DPS včetně soupisu prací s výkazem výměr, rozpočtu a slepého rozpočtu.

Součástí předmětu je zároveň inženýrská činnost, která bude zahrnovat:

- případné jednání s ostatními vlastníky pozemků a nemovitostí dotčených stavbou včetně vyhotovení majetkoprávních smluv potřebných pro jednotlivé stupně PD včetně zajištění jejich podpisů všemi stranami
- činnost ke správním řízením, tj. projednání a získání vyjádření, stanovisek apod. vč. dotčených orgánů státní správy, PČR, provozovatelů sítí a to v souladu s podmínkami právních předpisů správního práva (stavební, vodoprávní, dopravní, atd.)
- podání žádostí o vydání příslušných správních povolení k provedení stavby včetně následných rozhodnutí o povolení dočasného/trvalého užívání staveb včetně zastupování před úřady.

**Pro každé správní řízení bude zhotoven potřebný počet paré + jedno pro zadavatele. Ve stupni DPS požaduje zadavatel 6 paré.**

Každý stupeň bude předán i v digitální podobě.

**2. OBJEDNATEL SE ZAVAZUJE K PŘEVZETÍ DÍLA A K ZAPLACENÍ CENY ZA PODMÍNEK DÁLE UVEDENÝCH. O PŘEDÁNÍ A PŘEVZETÍ DÍLA VYHOTOVÍ SMLUVNÍ STRANY ZÁPIS.**

### III. DOBA PLNĚNÍ

1. Zhotovitel se zavazuje dokončit a předat objednateli dílo ve smyslu úplného a řádného dokončení dokumentace a to včetně podání k příslušnému úřadu / úřadům se žádostí o vydání povolení staveb se všemi zákonem předpokládanými přílohami a podklady, a to v následujících termínech:  
**DÚR včetně inženýrské činnosti - 10 měsíců od podpisu smlouvy (pokud bude zapotřebí)**  
**DSP včetně inženýrské činnosti – 4 měsíce od nabytí právní moci územního rozhodnutí (10 měsíců od podpisu smlouvy, v případě, že nebude nutné DÚR)**  
**DPS – 1 měsíc od nabytí právní moci stavebního povolení**  
Ve stejné lhůtě je zhotovitel ve sjednaném rozsahu povinen předat fyzicky dílo objednateli.
2. V případě zpoždění prací upozorní zhotovitel neprodleně objednatele na tuto skutečnost a její důvody a svolá jednání k řešení případného posunu termínu.
3. Sjednává se, že okamžikem předání díla či jakékoliv, byť rozpracované části objednateli převádí zhotovitel na objednatele oprávnění k výkonu práva autorského dílo užit všemi způsoby, jež povaha díla připouští v neomezeném rozsahu v původní nebo zpracované či jinak změněné podobě, včetně práva dílo jakkoliv pozměnit, práva užívat licenci k dílu bez jakéhokoliv omezení na území České republiky, s případným právem bez souhlasu zhotovitele autorské právo k dílu poskytnout třetí osobě. Licence se omezuje pouze tak, že může být užitá výhradně na konkrétní stavbu, pro kterou bylo dílo zhotoveno.

### IV. CENA DÍLA

1. Cena díla je sjednána dohodou smluvních stran v souladu s nabídkou zhotovitele. Sjednaná cena činí:

<b>NABÍDKOVÁ CENA BEZ DPH</b>	<b>307 600,-</b>
<b>DPH 21%</b>	<b>64 596,-</b>
<b>NABÍDKOVÁ CENA S DPH CELKEM</b>	<b>372 196,-</b>

2. Celková nabídková cena za provedení veřejné zakázky bude stanovena jako nejvýše přípustná a musí zahrnovat veškeré náklady a poplatky, které účastníku vzniknou s plněním veřejné zakázky.
3. Cena díla je dohodnuta jako cena nejvýše přípustná, kterou je možné překročit jen za těchto podmínek:

**A) POKUD DOJDE KE ZMĚNÁM, DOPLŇKŮM NEBO ROZŠÍŘENÍ PŘEDMĚTU DÍLA NA ZÁKLADĚ POŽADAVKU OBJEDNATELE,**

b) pokud v průběhu provádění díla dojde ke změnám sazeb daně z přidané hodnoty.

### V. PLATEBNÍ PODMÍNKY

1. Cena díla bude uhrazena na základě faktury, kterou zhotovitel dodá s předáním díla. Zhotoviteli vzniká právo na úhradu ceny díla dle čl. IV. této smlouvy, a to v následujících dílčích splátkách:

- K datu získání pravomocného územního rozhodnutí bude zapotřebí) 50 % z celkové ceny díla (pokud bude zapotřebí)
- K datu získání pravomocného stavebního povolení v případě, že nebude nutné DÚR) 35 % z celkové ceny díla (85 %)
- Dokumentace pro provedení stavby 15 % z celkové ceny díla

2. Faktura musí obsahovat náležitosti daňového dokladu podle v rozhodné době účinných právních předpisů.

3. Daň z přidané hodnoty bude stanovena a fakturována v souladu s právními předpisy účinnými v rozhodné době.

**4. OBJEDNATEL JE OPRÁVNĚN VRÁTIT ZHOTOVITELI FAKTURU DO DATA JEJÍ SPLATNOSTI, JESTLIŽE BUDE OBSAHOVAT NESPRÁVNÉ ČI NEÚPLNÉ ÚDAJE. V TAKOVÉM PŘÍPADĚ SE PŘERUŠÍ PLYNUTÍ LHŮTY SPLATNOSTI A NOVÁ LHŮTA SPLATNOSTI ZAČNE PLYNOUT ODE DNE DORUČENÍ OPRAVENÉ FAKTURY OBJEDNATELI.**

**5. SPLATNOST SJEDNANÝCH FAKTUR ČINÍ 14 DNŮ ODE DNE JEJICH DORUČENÍ OBJEDNATELI.**

**6. ÚHRADA ZA PLNĚNÍ Z TÉTO SMLOUVY BUDE REALIZOVÁNA BEZHOTOVOSTNÍM PŘEVODEM NA ÚČET ZHOTOVITELE, KTERÝ JE SPRÁVCEM DANĚ (FINANČNÍM ÚŘADEM) ZVEŘEJNĚN ZPŮSOBEM UMOŽŇUJÍCÍM DÁLKOVÝ PŘÍSTUP VE SMYSLU USTANOVENÍ § 109 ODS. 2 PÍSM. C) Z. Č. 235/2004 SB., O DANI Z PŘIDANÉ HODNOTY, VE ZNĚNÍ POZDĚJŠÍCH PŘEDPISŮ (DÁLE JEN ZÁKON O DPH).**

**7. POKUD SE PO DOBU ÚČINNOSTI TÉTO SMLOUVY ZHOTOVITEL STANE NESPOLEHLIVÝM PLÁTCEM VE SMYSLU USTANOVENÍ § 109 ODS. 3 ZÁKONA O DPH, SMLUVNÍ STRANY SE DOHODLY, ŽE OBJEDNATEL UHRADÍ DPH ZA ZDANITELNÉ PLNĚNÍ PŘÍMO PŘÍSLUŠNÉMU SPRÁVCI DANĚ. OBJEDNATELEM TAKTO PROVEDENÁ ÚHRADA JE POVAŽOVÁNA ZA UHRAZENÍ PŘÍSLUŠNÉ ČÁSTI SMLUVNÍ CENY ROVNAJÍCÍ SE VÝŠI DPH FAKTUROVANÉ ZHOTOVITELEM**

#### **VI. SPOLUPŮSOBENÍ A PODKLADY OBJEDNATELE**

**1. ZHOTOVITEL VYPRACUJE DÍLO UVEDENÉ V ČL. II. TÉTO SMLOUVY.**

**2. OBJEDNATEL SE ZAVAZUJE, ŽE V DOBĚ ZPRACOVÁVÁNÍ DÍLA SE BUDE ZÚČASTŇOVAT VŠECH JEDNÁNÍ, TÝKAJÍCÍCH SE TOHOTO DÍLA, NA KTERÁ BUDE ZHOTOVITELEM POZVÁN. STEJNĚ TAK JE OBJEDNATEL POVINEN POSKYTNOUT PŘIMĚŘENOU SOUČINNOST.**

**3. OBJEDNATEL BUDE ZHOTOVITELE INFORMOVAT O VŠECH ZMĚNÁCH, KTERÉ MU BUDOU ZNÁMY A MOHOU OVLIVNIT VÝSLEDEK PRACÍ NA DÍLE.**

**4. OBJEDNATEL SE ZAVAZUJE, ŽE ZHOTOVITELI ZPŘÍSTUPNÍ OBJEKTY K MĚŘENÍ A ZÍSKÁNÍ POTŘEBNÝCH ÚDAJŮ.**

#### **VII. SANKCE**

1. V případě prodlení s termínem předání díla, včetně dílčího plnění dle článku III. této smlouvy, odst. 1, je objednatel oprávněn účtovat zhotoviteli smluvní pokutu ve výši 5.000 Kč za každý započatý den prodlení.

2. V případě prodlení s termínem splatnosti faktury je zhotovitel oprávněn účtovat objednateli úrok z prodlení ve výši 0,05 % z dlužné částky za každý započatý den prodlení.

3. Smluvní pokuta a úrok z prodlení jsou splatné do 30 kalendářních dnů ode dne, kdy oprávněná strana doručí druhé smluvní straně písemné vyúčtování sankce.

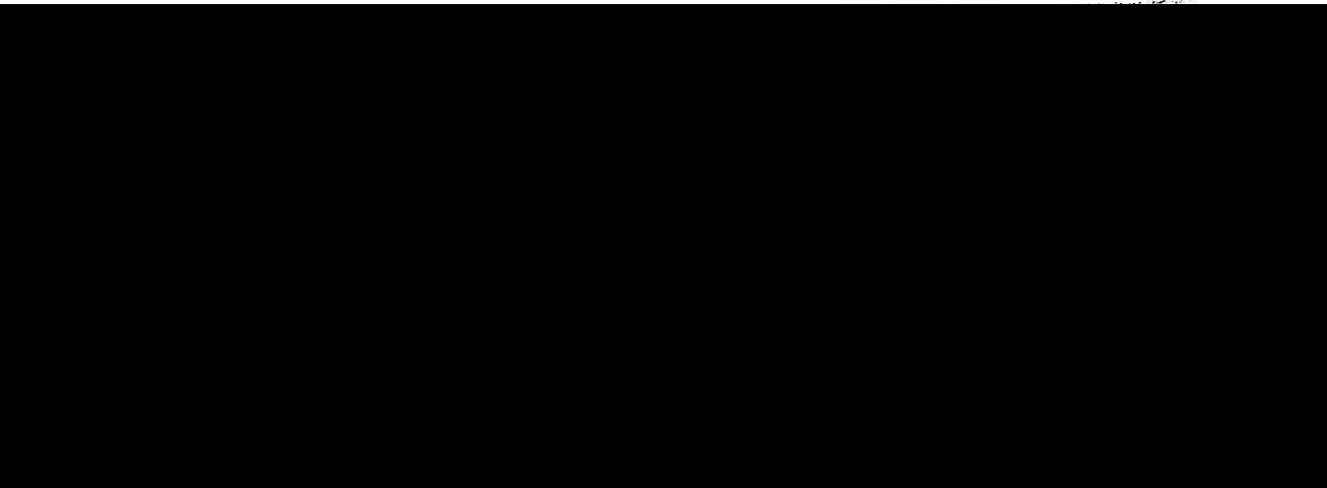
### VIII. ODSTOUPENÍ OD SMLOUVY

1. Dojde-li k odstoupení od smlouvy z důvodů na straně objednatele, bude zhotovitel účtovat objednateli rozpracované práce ve výši odpovídající rozsahu vykonaných prací ke dni odstoupení.
2. V případě, že od smlouvy odstoupí zhotovitel, je povinen uhradit objednateli případnou škodu, která by mu odstoupením od smlouvy vznikla.

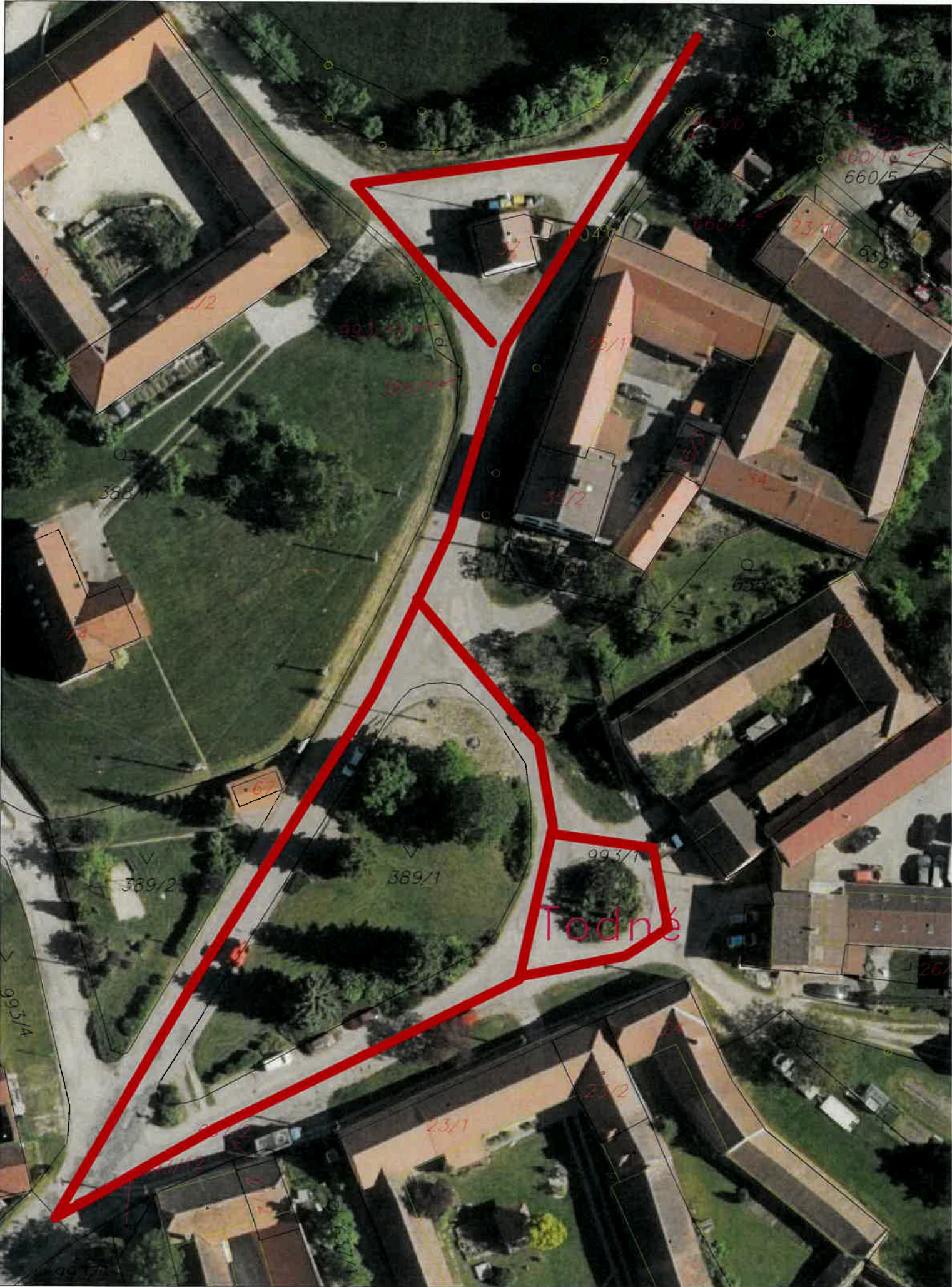
### IX. ZÁVĚREČNÁ USTANOVENÍ

1. Smluvní strany shodně prohlašují, že došlo k dohodě o celém obsahu smlouvy.
2. Zhotovitel není oprávněn převést svá práva a závazky, vyplývající z této smlouvy na třetí osobu.
3. Smluvní strany prohlašují, že tato smlouva neobsahuje žádné obchodní tajemství.
4. Smluvní strany prohlašují, že souhlasí se zveřejněním smlouvy v registru smluv.
5. Tuto smlouvu lze měnit pouze písemnými dodatky, označenými jako dodatek s pořadovým číslem ke smlouvě o dílo a potvrzenými oběma smluvními stranami.
6. Doručování písemností bude probíhat osobně, datovou schránkou nebo se na adresu sídla/místa podnikání s možností uložení písemnosti na poště. Písemnost se považuje za doručenu desátým dnem od uložení písemnosti, i když se adresát o uložení nedozvěděl.
7. Smlouva je vyhotovena ve dvou stejnopisech, z nichž po jednom obdrží objednatel a zhotovitel. Případné dodatky k této smlouvě o dílo budou vyhotoveny rovněž ve dvou stejnopisech.
8. Tato smlouva nabývá platnosti dnem podpisu oprávněných zástupců smluvních stran a účinnosti zveřejněním v registru smluv.

<p><b>9. VZTAHY MEZI SMLUVNÍMI STRANAMI VÝSLOVNĚ NEUPRAVENÉ TOUTO SMLOUVOU SE ŘÍDÍ USTANOVENÍMI OBČANSKÉHO ZÁKONÍKU A PŘEDPISŮ SOUVISEJÍCÍCH.</b></p>
---

10. Obě smluvní strany prohlašují, že tato smlouva je projevem jejich svobodné a vážné vůle, což stvrzují svými podpisy.
- 

# NÁVES TODNĚ



1:600