



NMNMSML20170284

- 1. Město Nové Město na Moravě**
se sídlem Vratislavovo náměstí 103, 592 31 Nové Město na Moravě
zastoupené **Stanislavem Markem**, místostarostou
IČ: 00294900
DIČ: CZ00294900
bankovní spojení: Komerční banka, a.s.
č.ú.: 19-1224751/0100
(dále jen „objednatel“)

a

- 2. OKNOSTYL group s.r.o.**
se sídlem Tišnovská 305, 664 34 Kuřim
IČ: 27689719
DIČ: CZ27689719
zastoupený **Ladislav Horčica** - jednatel
ve věcech technických je oprávněn jednat: **Milan Kopečný**
bankovní spojení: Komerční banka, a.s.
č.ú.: 43-7118030207/0100
zapsaná v obchodním rejstříku vedeném Krajským soudem v Brně, spis.zn.: oddíl C, vložka 52299
(dále jen „zhotovitel“)

uzavírají níže uvedeného dne, měsíce a roku v souladu s ust. § 2586 a násl. zákona č. 89/2012 Sb., občanský zákoník, ve znění platném a účinném, (dále jen „občanský zákoník“) tuto :

Smlouvu o dílo

Čl. I Předmět smlouvy

1. Zhotovitel se touto smlouvou zavazuje, že pro objednatele na vlastní náklady a na vlastní nebezpečí ve sjednané době a za sjednaných podmínek provede dílo „Výměna vchodových dveří v č.p. 62 a v č.p. 58 v Jiříkovicích; vchodových a balkonových dveří v DPS ul. Žďárská č.p. 68 v Novém Městě na Moravě“ (dále jen „dílo“) a předá jej objednateli v dohodnutém termínu, a objednatel se zavazuje řádně a včas dokončené dílo převzít a zaplatit za něj zhotoviteli dohodnutou cenu dle čl. IV této smlouvy.

Podrobná specifikace činností, které dílo zahrnuje, je uvedena v přílohách této smlouvy.

Čl. II Doba plnění

1. K provedení díla dojde jeho řádným a včasným dokončením a předáním objednateli nejpozději do 29.9.2017. Dílo je dokončeno, je-li předvedena jeho způsobilost sloužit svému účelu.
2. Realizace díla bude zahájena po předchozí domluvě a bude dokončena do 20 dnů od zahájení realizace.

3. Dojde-li při realizaci díla k prodlení z důvodů na straně objednatele, je zhotovitel oprávněn požadovat na objednateli prodloužení dohodnutého termínu předání díla dle čl. II odst. 1 této smlouvy přímo úměrné délce prodlení.
4. Pokud bude v průběhu realizace díla zjištěna skutečnost, o níž zhotovitel nevěděl a vědět nemohl, a která ztíží nebo znemožní provedení díla ve sjednaném rozsahu, sdělí tuto skutečnost zhotovitel neprodleně objednateli a projedná s ním další postup.
5. Místem plnění a předání díla je:
 - a) budova č.p. 62, která je součástí pozemku parc. č. 158 a budova č.p. 58, která je součástí pozemku parc. č. 1, vše v kat. území Jiříkovice u Nového Města na Moravě a obci Nové Město na Moravě;
 - b) budova DPS č.p. 68, která je součástí pozemku parc. č. 1656 v kat. území Nové Město na Moravě a obci Nové Město na Moravě.

Čl. III

Předání a převzetí díla

1. Zhotovitel je povinen provést realizaci díla podle této smlouvy a předat jej objednateli ve lhůtě uvedené v čl. II odst. 1 a 2 této smlouvy.
2. Objednatel převezme dokončené dílo s výhradami, nebo bez výhrad. Převezme-li objednatel dílo bez výhrad, nepřizná mu soud právo ze zjevné vady díla, namítne-li zhotovitel, že právo nebylo uplatněno včas.
3. O předání díla zhotovitelem a jeho převzetí objednatel bude sepsán předávací protokol. K převzetí díla a podpisu protokolu je za objednatele oprávněn Ing. Radek Fila, tel: 723 190 997 a Marcela Popelková, tel. 724 775 895 k předání díla a podepsání protokolu je za zhotovitele oprávněn Milan Kopečný, tel. 775 872 705
4. Objednatel je povinen řádně a včas zhotovené dílo od zhotovitele za podmínek stanovených touto smlouvou převzít. Pokud objednatel bezdůvodně odepře řádně a včas zhotovené dílo převzít nebo požádá o změnu termínu převzetí díla, není zhotovitel v prodlení.
5. Objednatel není povinen převzít dílo v případě, že dílo má vady nebo nebylo dodáno ve lhůtě dle čl. II odst.1 a 2 této smlouvy. V případě, že objednatel převezme od zhotovitele dílo, které má vady, ačkoli k tomu není povinen, je zhotovitel povinen při předání a převzetí díla dohodnout s objednatelům opatření a termín k odstranění zjištěných vad.

Čl. IV

Cena a platební podmínky

1. Smluvní strany se dohodly, že celková a nejvýše přípustná cena díla bez DPH činí **164.000,- Kč**, slovy: stošedesátčtyřtisíc korun českých (dále jen „cena“). Cena zahrnuje veškeré náklady zhotovitele vynaložené při realizaci díla.

U budovy č.p. 62 v Jiříkovicích objednatel prohlašuje, že fakturovaná práce není používána k ekonomické činnosti a ve smyslu informace GFR a MFČR ze dne 9. 11. 2011 nebude pro výše uvedenou dodávku aplikován režim přenesené daňové povinnosti podle ust. § 92a zákona č. 235/2004 Sb. o DPH. Objednatel se zavazuje, že za provedení této části díla podle této smlouvy uhradí zhotoviteli smluvní cenu ve výši **25.000,- Kč** bez DPH, (slovy : **dvacetpěttisíc** korunčeských)

sazba DPH k datu podpisu smlouvy činí : 21%,
celková výše ceny včetně DPH k datu podpisu smlouvy činí 30.250,-Kč.

U budovy č.p.58 v Jiříkovicích objednatel prohlašuje, že fakturovaná práce je částečně používána k ekonomické činnosti a ve smyslu informace GFŘ a MFČR ze dne 9. 11. 2011 bude pro výše uvedenou dodávku aplikován režim přenesené daňové povinnosti podle ust. § 92a zákona o DPH. Objednatel se zavazuje, že za provedení této části díla podle této smlouvy uhradí zhotoviteli smluvní cenu ve výši 49.000,- bez DPH, (slovy čtyřicetdevět tisíc korunčeských).

U budovy DPS č.p.68 na ul. Žďárská v Novém Městě na Moravě objednatel prohlašuje, že fakturovaná práce je používána k ekonomické činnosti a ve smyslu informace GFŘ a MFČR ze dne 9. 11. 2011 bude pro výše uvedenou dodávku aplikován režim přenesené daňové povinnosti podle § 92a zákona o DPH. Objednatel se zavazuje, že za provedení této části díla podle této smlouvy uhradí zhotoviteli smluvní cenu ve výši 90.000,- bez DPH, (slovy devadesát tisíc korunčeských).

2. Smluvní strany sjednávají možnost jednostranného zvýšení ceny díla ze strany zhotovitele v průběhu provádění díla, a to v případě zvýšení zákonné sazby DPH. Navýšení sjednané ceny musí odpovídat zvýšení hodnoty DPH v závislosti na zvýšení zákonné sazby DPH. Smluvní strany sjednávají dále možnost jednostranného snížení ceny díla ze strany objednatele v průběhu provádění díla, a to v případě snížení zákonné sazby DPH. Snížení sjednané ceny musí odpovídat snížení hodnoty DPH v závislosti na snížení zákonné sazby DPH.
3. Cenu uhradí objednatel na základě faktury vystavené zhotovitelem po řádném a včasém předání a převzetí díla. Splatnost faktury je dohodou smluvních stran stanovena na 21 dnů ode dne jejího prokazatelného doručení objednateli. Zaplacením se pro účely této smlouvy rozumí odepsání příslušné částky z účtu objednatele.
4. Faktura musí obsahovat veškeré náležitosti účetního dokladu podle zákona č. 563/1991 Sb., o účetnictví, ve znění pozdějších předpisů, a daňového dokladu podle zákona č. 235/2004 Sb., o dani z přidané hodnoty, ve znění pozdějších předpisů. Objednatel si vyhrazuje právo před uplynutím lhůty splatnosti vrátit fakturu, pokud neobsahuje požadované náležitosti nebo obsahuje nesprávné cenové údaje. Oprávněným vrácením faktury přestává běžet původní lhůta splatnosti. Opravená nebo přepracovaná faktura bude opatřena novou lhůtou splatnosti.

Čl. V

Práva a povinnosti smluvních stran

1. Zhotovitel je povinen provést realizaci díla podle této smlouvy a podle pokynů a podkladů předaných mu objednatel na vlastní náklady a na vlastní odpovědnost, a v dohodnuté lhůtě je objednateli předat.
2. Při realizaci díla je zhotovitel povinen dodržovat obecně závazné předpisy, které se vztahují k realizaci díla.
3. Objednatel je povinen řádně a včas zhotovené dílo převzít a zaplatit za něj zhotoviteli dohodnutou cenu dle čl. IV odst. 1 této smlouvy.
4. Smluvní strany se zavazují vzájemně spolupracovat a poskytovat si veškerou součinnost a informace potřebné pro řádné plnění svých závazků vyplývajících z této smlouvy. Smluvní strany jsou povinny informovat se navzájem o všech jim známých skutečnostech, které jsou nebo mohou být důležité pro řádné plnění této smlouvy.

Čl. VI Záruka, záruční doba

1. Zhotovitel poskytuje na dílo dle této smlouvy záruku v délce 60 měsíců ode dne převzetí díla dle ust. čl. III odst. 1 této smlouvy objednatelem. Zhotovitel odpovídá rovněž za jakost, tj. kvalitu použitého materiálu a provedení díla.
2. Objednatel je oprávněn reklamovat vady díla po dobu trvání záruční doby. Reklamacie vad vzniklých v záruční době uplatní objednatel u zhotovitele písemně bez zbytečného odkladu, přičemž v reklamaci vadu popíše, nebo uvede, jak se projevuje.
3. Zhotovitel se zavazuje odstraňovat vady díla v záruční době bezplatně. V případě, že zhotovitel prokáže neoprávněný zásah do díla objednatelem nebo třetí osobou, uhradí objednatel náklady zhotovitele spojené s opravou vady.
4. Zhotovitel se zavazuje odstranit vady díla způsobem dohodnutým s objednatelem ve lhůtě 14 dní ode dne oznámení vady díla, příp. ve lhůtě dohodnuté s objednatelem.

Čl. VII Sankční ujednání

1. V případě prodlení zhotovitele s provedením díla v termínu uvedeném v čl. II odst. 1 a 2 této smlouvy je objednatel oprávněn účtovat zhotoviteli smluvní pokutu ve výši 0,01% z ceny, a to za každý i započatý den prodlení.
2. V případě, že zhotovitel neodstraní vady díla způsobem a v termínu dle čl. VI odst. 4 této smlouvy, je objednatel oprávněn účtovat zhotoviteli smluvní pokutu ve výši 500,-Kč, a to za:
 - a) každý i započatý den prodlení
 - b) každou řádně neodstraněnou vadu.
3. V případě prodlení objednatele se zaplacením faktury vystavené zhotovitelem v souladu s čl. IV odst. 3 a 4 této smlouvy je zhotovitel oprávněn účtovat objednateli smluvní pokutu ve výši 0,01% z nezaplacené částky, a to za každý i započatý den prodlení.
4. Zaplacením smluvní pokuty není dotčen nárok na náhradu škody.

Čl. VIII Ukončení smlouvy

1. Tato smlouva se uzavírá na dobu určitou, a to do ukončení realizace díla.
2. Tuto smlouvu lze ukončit písemnou dohodou smluvních stran.
3. Objednatel může od této smlouvy odstoupit, pokud zhotovitel neprovede dílo v termínu sjednaném v čl. II odst. 1 a 2 této smlouvy nebo v kvalitě dle této smlouvy. Zhotovitel může od této smlouvy odstoupit, pokud objednatel nezaplatí cenu stanovenou v čl. IV odst. 1 této smlouvy za řádně a včas provedené dílo. Odstoupení nabývá účinnosti dnem následujícím po dni prokazatelného doručení jeho písemného vyhotovení druhé smluvní straně.
4. Smluvní strany výslovně sjednávají, že pokud veškeré závazky z této smlouvy vyplývající nebudou zcela splněny či vypořádány do uplynutí doby trvání této smlouvy podle čl. VIII odst.

2, resp. čl. II odst. 1 a 2 této smlouvy, platnost této smlouvy se automaticky prodlužuje do doby úplného vypořádání veškerých závazků z ní vyplývajících.

Čl. IX Závěrečná ustanovení

1. Tato smlouva byla uzavřena v souladu s usnesením Rady města Nové Město na Moravě přijatým na její schůzi č. 25 konané dne 30.5.2016 pod č. 22/25/RM/2016 programu.
2. Vzhledem k veřejnoprávnímu charakteru objednatele zhotovitel výslovně prohlašuje, že je s touto skutečností obeznámen a souhlasí se zpracováním jeho údajů objednatelem s ohledem na zákon č. 106/1999 Sb., o svobodném přístupu k informacím, ve znění pozdějších předpisů, a rovněž se zveřejněním smluvních podmínek obsažených v této smlouvě v rozsahu a za podmínek vyplývajících z příslušných právních předpisů, zejména zákona č. 106/1999 Sb., o svobodném přístupu k informacím, ve znění pozdějších předpisů. Smluvní strany se zavazují, že obchodní a technické informace, které jim byly svěřeny druhou stranou, nezpřístupní třetím osobám bez písemného souhlasu druhé strany a nepoužijí tyto informace k jiným účelům, než je k plnění podmínek smlouvy.
3. Zhotovitel souhlasí se shromažďováním, uchováním a zpracováním svých osobních údajů (jména a příjmení, adresy trvalého bydliště, data narození) obsažených v této smlouvě objednatelem (příp. jeho zaměstnanci), a to pouze pro účely vedení evidence a majetkoprávní agendy, projednání v orgánech objednatele a zveřejnění rozhodnutí těchto orgánů, uzavření smluv, apod., ve kterých jsou tyto údaje obsaženy, tj. všude tam, kde lze uvedením osobních údajů předejít záměně účastníků právního vztahu. Tento souhlas je poskytován na dobu neurčitou, nejdéle však do okamžiku, kdy pomine účel, pro který budou uvedené osobní údaje zpracovány, s výjimkami stanovenými zvláštními zákony. Zhotovitel si je zároveň vědom svých práv podle § 12 a 21 zákona č. 101/2000 Sb., o ochraně osobních údajů a o změně některých zákonů, ve znění pozdějších předpisů.
4. Zhotovitel dále souhlasí s tím, že ze strany objednatele bude, resp. může být, při dodržení podmínek stanovených zákonem č. 101/2000 Sb., o ochraně osobních údajů a o změně některých zákonů, ve znění pozdějších předpisů, zveřejněna tato smlouva, její část nebo dílčí informace týkající se této smlouvy a jejího plnění.
5. Tuto smlouvu lze měnit pouze formou písemných, vzestupně číslovaných dodatků podepsaných oprávněnými zástupci obou smluvních stran.
6. Tato smlouva byla sepsána ve čtyřech vyhotoveních s platností originálu, objednatel obdrží tři vyhotovení a zhotovitel jedno vyhotovení této smlouvy.
7. Vztahy smluvních stran touto smlouvou neupravené se řídí příslušnými ustanoveními občanského zákoníku.
8. Nedílnou součástí této smlouvy je:
 - příloha č. 1 a) – nabídkový rozpočet zhotovitele na výměnu vchodových dveří v č.p. 62 a v č.p. 58 v Jiříkovicích;
 - příloha č. 1 b) – nabídkový rozpočet zhotovitele na výměnu vchodových a 10 ks balkonových dveří v DPS č.p. 68 v Novém Městě na Moravě;
9. Přílohou této smlouvy jsou:
 - příloha č. 2 – zadávací podmínky veřejné zakázky;
 - příloha č. 3 - orientační rozměry stávajících otvorů, dělení, počet výplní v č.p. 62 a v č.p. 58 v Jiříkovicích

příloha č. 4 – podklady pro výměnu vchodových a balkonových dveří v DPS Žďárská č.p. 68 v Novém Městě na Moravě.

10. Smluvní strany prohlašují, že si tuto smlouvu přečetly, že tato byla sepsána na základě jejich pravé a svobodné vůle, nikoli v tísní ani za nápadně nevýhodných podmínek, a na důkaz toho připojují své podpisy.
11. Zhotovitel podpisem této smlouvy souhlasí s jejím uveřejněním v registru smluv dle zákona č. 340/2015 Sb., o zvláštních podmínkách účinnosti některých smluv, uveřejňování těchto smluv a o registru smluv ("zákon o registru smluv").
12. Smluvní strany se dohodly, že stranou povinnou k uveřejnění této smlouvy v centrálním registru smluv podle zákona č. 340/2015 Sb., o zvláštních podmínkách účinnosti některých smluv, uveřejňování těchto smluv a o registru smluv ("zákon o registru smluv") je město Nové Město na Moravě, které je povinno tuto smlouvu bez zbytečného odkladu, nejpozději však do 30 dnů od uzavření smlouvy odeslat k uveřejnění v registru smluv.
13. Smluvní strany shodně prohlašují, že žádné ustanovení v této smlouvě nemá charakter obchodního tajemství, jež by požívalo zvláštní ochrany.
14. Tato smlouva nabývá platnosti dnem podpisu oběma smluvními stranami a účinnosti dnem jejího uveřejnění v Centrálním registru smluv.

- 3. 07. 2017

V Novém Městě na Moravě dne

V Kuřimi dne 26.6.2017

Objednatel:

Zhotovitel:



Stanislav Marek
místostarosta

OKNOSTYL group s.r.o.
Kuřim, Tišnovská 305, PSČ: 664 34
IČ: 276 89 719
DIČ: CZ27689719



Ladislav Horčica, jednatel





OKNO STYL

Mezi nebem a zemí. Dokonalá okna



ŠVÝCARSKÁ KVALITA
ZA ČESKÉ CENY

CENOVÁ NABÍDKA

2/2017/966

DODAVATEL: OKNOSTYL group s.r.o. Tišnovská 305, 664 34 Kuřim IČ: 27689719, DIČ: CZ27689719 www.oknostyl.cz Kontaktní osoba Strojírenská 371, 591 02 Ždár nad Sázavou Tania Makrushyna T: 775872705 E: zdar@oknostyl.cz	ODBĚRATEL: Výměna vchodových dveří v č.p. 62 a č.p. 58 v Jiříkovicích T: E:
--	--

Vážení,

nabízíme vám okna, která změní váš pohled na svět. Budete se rádi dívat, jak na domě vypadají a ještě raději uvidíte, jak přes ně vypadá svět venku. Naše plastová okna vám přinesou komfort a bezpečí. V teple a v klidu domova, bez průvanu a bez hluku zvenčí, se s našimi okny budete každý den cítit skvěle.

Stačí se na nás spolehnout. Jsme pro vás jistotou, že budete mít kvalitní a krásná okna, přesně podle vašich představ.

Víme, co od nás očekáváte a rádi vám to nabídneme. Garantujeme vám kvalitu a současně nízkou cenu. Vaši objednávku vyřídíme spolehlivě od začátku do konce k vaší plné spokojenosti. V naší firmě se vám vždy bude někdo věnovat, vždy tu bude někdo jen pro vás.

S okny, která si od nás pořídíte, ušetříte čas i peníze. Díky moderním výrobním technologiím naše okna dobře izolují a vy tak budete šetřit svoje peníze za vytápění. Kvalita použitých materiálů našich oken vám zajišťuje jejich dlouhou životnost a stálý vzhled.

A těšit vás bude i snadná péče. Perfektně hladké plochy skel i profilů jdou čistit snadno, bez zbytečné námahy a bez speciálních prostředků. Vaše okna budou vypadat stále jako nová. Šetřete si svůj čas i peníze pro sebe. S okny od OKNOSTYLU vám zůstane obojí.

Nabízíme vám:

TROCAL 76 AD

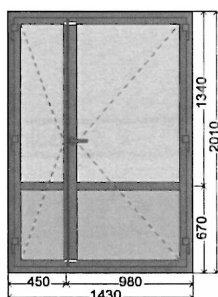
TROCAL®

vaše sleva

63%



Položka č. 1 Výměna vchodových dveří v č.p. 62 a č.p. 58 v Jiříkovicích	1 ks
--	-------------



dveře vnější pohled (exteriér)

Systém:	TROCAL 76 AD
Barva výrobku:	Bílá dovnitř/Zlatý dub ven
Typ zasklení:	P4-12Ar-CV4-12Ar-P4 U=0,7 Kůra 4 mm čirý (1,3), DESKA PVC folie/bílá 36mm (2,4)
Kování:	G-U
Rozměry:	š. 1430 / v. 2010
Cena výrobku:	62 638 Kč
Cena po slevě:	23 176 Kč
Cena za počet:	23 176 Kč

Klika: BEZP.KLIKA-KLIKA bronz barva:

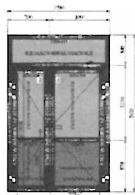
1 ks 2 484 Kč* započteno do ceny výrobku

Položka č. 2	1 ks
---------------------	-------------

Vymalování vnitřních špalet

Cena	310 Kč
Cena za počet	310 Kč

Položka č. 3	1 ks
---------------------	-------------

**Hliníkové dveře PONZIO PE68HI. Rozměry 1700x2620, dle zadání. (celkove Uw=1,2W/2K**

Výměna vchodových dveří v č.p. 62 a č.p. 58 v Jiříkovicích

Cena	46 340 Kč
Cena za počet	46 340 Kč

Položka č. 4

1 ks

Počet ob.metrů (15,520)**Cena 0 Kč****Cena za počet 0 Kč**

Položka č. 5

1 ks

**Příplatek za montáž + demontáž + likvidace +
zednická obyčejná položka hlin. dveří 1ks****Cena 4 004 Kč****Cena za počet 4 004 Kč**

CENOVÁ NABÍDKA**2/2017/966**

Cena výrobků celkem (okna a dveře)	62 638 Kč
Sleva celkem (*bližší info níže)63%	39 462 Kč
Cena výrobků celkem po slevách	23 176 Kč
Montáž celkem	2 004 Kč
Demontáž dřevěných prvků celkem	289 Kč
Ekologická likvidace celkem	289 Kč
Vnitřní zednické práce obyčejné celkem	1 020 Kč
Vymalování vnitřních špalet nejsou součástí CN	310 Kč
Hliníkové dveře PONZIO PE68HI.Rozměry 1700x2620, dle zadání.(celkove Uw=1,2W/2K	46 340 Kč
Příplatek za montáž + demontáž + likvidace + zednická obyčejná položka hlin. dveří 1ks	4 004 Kč
Dodatečná sleva na celé dílo	- 3 432 Kč
Cena celkem bez DPH	74 000 Kč
DPH 21%	15 540 Kč
Cena celkem s DPH	89 540 Kč

Cenová nabídka, zaměření a odborná konzultace zdarma.

PLATEBNÍ PODMÍNKY:

Dle SOD

DODACÍ PODMÍNKY:

Dle SOD

NENÍ-LI UVEDENO JINAK: Veškeré výšky jsou uvedené bez podkladních profilů 30mm. Rozměry v milimetrech. Pohled zevnitř.Ceny platí pouze v případě realizace zakázky jako celku. Cena za zednické zapravení obsahuje zapravení vnitřního ostění a případné zatáhnutí akrylem z vnější strany a materiál spojený s těmito pracemi.

POZNÁMKA:

Z technických důvodů se grafické vyobrazení, či popisky mohou lišit od popisu uvedeném v zadávací dokumentaci. Cenová nabídka však obsahuje a respektuje všechny požadavky zadavatele na kompletní zhotovení celého díla.

Firma Oknostyl group s.r.o. zajišťuje kompletní realizace. Snažíme se vždy přizpůsobit individuálním požadavkům každého zákazníka. Dodržujeme sjednané termíny. Díky úzké spolupráci přímo s výrobcem a profesionálnímu přístupu zaměstnanců je naše práce efektivní, levná a rychlá, nikdy však na úkor kvality. Kvalita našich oken a dveří vás přesvědčí. Stejně jako náš servis, který všem zákazníkům poskytujeme. **Záruční doba na okna a dveře od naší firmy je 60 měsíců.** Během záruční doby máte nárok na řešení všech problémů, pokud by se nějaké vyskytly. Navíc všem našim zákazníkům poskytujeme zvýhodněný pozáruční servis po celou dobu životnosti dodaných výrobků. Obráťte se na nás s klidem a důvěrou, jsme tu pro vás k vaší úplné spokojenosti. Pokud vás naše nabídka oslovila, neváhejte nás kontaktovat. Rádi vám poskytneme doplňující informace o našich produktech i cenových nabídkách. Kontaktujte nás prosím na uvedených telefonních číslech nebo e-mailu. Platnost cenové nabídky je 30 dnů.

DNE:

08.06.2017

ZPRACOVAL:

Tania Makrushyna

**OKNO STYL**

Mezi nebem a zemí. Dokonalá okna

ŠVÝCARSKÁ KVALITA
ZA ČESKÉ CENY**CENOVÁ NABÍDKA****2/2017/950**

DODAVATEL: OKNOSTYL group s.r.o. Tišnovská 305, 664 34 Kuřim IČ: 27689719, DIČ: CZ27689719 www.oknostyl.cz Kontaktní osoba Strojírenská 371, 591 02 Ždár nad Sázavou Tania Makrushyna T: 775872705 E: zdar@oknostyl.cz	ODBĚRATEL: Výměna vchodových a balkónových dveří v DPS ul. Žďárská č.p. 68 v Novém Městě na Moravě T: E:
--	---

Vážení,
nabízíme vám okna, která změni váš pohled na svět. Budete se rádi dívat, jak na domě vypadají a ještě raději uvidíte, jak přes ně vypadá svět venku. Naše plastová okna vám přinesou komfort a bezpečí. V teple a v klidu domova, bez průvanu a bez hluku zvenčí, se s našimi okny budete každý den cítit skvěle.

Stačí se na nás spolehnout. Jsme pro vás jistotou, že budete mít kvalitní a krásná okna, přesně podle vašich představ.

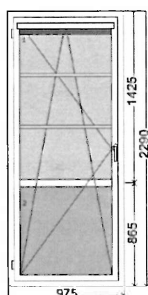
Víme, co od nás očekáváte a rádi vám to nabídneme. Garantujeme vám kvalitu a současně nízkou cenu. Vaši objednávku vyřídíme spolehlivě od začátku do konce k vaší plné spokojenosti. V naší firmě se vám vždy bude někdo věnovat, vždy tu bude někdo jen pro vás.

S okny, která si od nás pořídíte, ušetříte čas i peníze. Díky moderním výrobním technologiím naše okna dobře izolují a vy tak budete šetřit svoje peníze za vytápění. Kvalita použitých materiálů našich oken vám zajišťuje jejich dlouhou životnost a stálý vzhled.

A těšit vás bude i snadná péče. Perfektně hladké plochy skel i profilů jdou čistit snadno, bez zbytečné námahy a bez speciálních prostředků. Vaše okna budou vypadat stále jako nová. Šetřete si svůj čas i peníze pro sebe. S okny od OKNOSTYLU vám zůstane obojí.

Nabízíme vám:**TROCAL 76 AD****TROCAL®****vaše sleva****64%**


Položka č. 1	10 ks
---------------------	--------------



balkonové dveře vnitřní pohled (interiér)

Práh: AL práh nízký

Žaluzie EURO Style Opal: barva:

10 ks

3 925 Kč

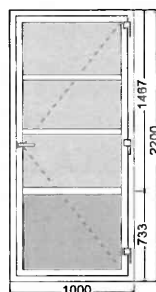
Klika: Standardní klika (hliníková barva RAL)

10 ks

0 Kč* započteno do ceny výrobku

Systém: 6-ti komorový PREMIUM round line
Barva výrobku: Bílá oboustranně
Typ zasklení: 4/16A/4TPS dvojsklo (U=1,0) (1),
 Panel PVC bílý 25 mm (2)
Kování: celoobvodové kování Winkhaus
 activPilot
Meziskelní mřížka: Meziskelní mřížka 8 mm bílá
 barva:
Rozměry: **š. 975 / v. 2290**
Cena výrobku: 12 508 Kč
Cena po slevě: **4 503 Kč**
Cena za počet: 45 030 Kč

Položka č. 2	1 ks
---------------------	-------------



dveře vnější pohled (exteriér)

Klika: BEZP.KLIKA-MADLO bílá barva:

1 ks

2 484 Kč* započteno do ceny výrobku

Madla a příslušenství zavírání: EL.VRÁTNÝ barva:Standard

1 ks

1 432 Kč

Systém: TROCAL 76 AD
Barva výrobku: Bílá oboustranně
Typ zasklení: P4-12Ar-CV4-12Ar-P4 U=0,7 (1),
 DESKA PVC bílá 36mm (2)
Kování: G-U
Meziskelní mřížka: Meziskelní mřížka 26mm bílá
 barva:MM bílá
Rozměry: **š. 1000 / v. 2200**
Cena výrobku: 41 415 Kč
Cena po slevě: **14 909 Kč**
Cena za počet: 14 909 Kč

Položka č. 3	1 ks
---------------------	-------------

Vymalování vnitřních špalet**Cena** 1 434 Kč

Cena za počet 1 434 Kč

CENOVÁ NABÍDKA**2/2017/950**

Cena výrobků celkem (okna a dveře)	166 498 Kč
Sleva celkem 64%	106 559 Kč
Cena výrobků celkem po slevách	59 939 Kč
Montáž celkem	11 472 Kč
Demontáž dřevěných prvků celkem	3 227 Kč
Ekologická likvidace celkem	2 868 Kč
Vnitřní zednické práce obyčejné celkem	10 755 Kč
Žaluzie celkem	3 925 Kč
Madla a příslušenství zavírání celkem	1 432 Kč
Vymalování vnitřních špalet	1 434 Kč
Dodatečná sleva na celé dílo	- 5 052 Kč
Cena celkem bez DPH	90 000 Kč
DPH 21%	bue určeno dodatečně
Cena celkem s DPH	

Cenová nabídka, zaměření a odborná konzultace zdarma.

PLATEBNÍ PODMÍNKY:

Dle SOD

DODACÍ PODMÍNKY:

Dle SOD

NENÍ-LI UVEDENO JINAK: Veškeré výšky jsou uvedené bez podkladních profilů 30mm. Rozměry v milimetrech. Pohled zevnitř. Ceny platí pouze v případě realizace zakázky jako celku. Cena za zednické zapravení obsahuje zapravení vnitřního ostění a případné zatáhnutí akrylem z vnější strany a materiál spojený s těmito pracemi.

POZNÁMKA:

Z technických důvodů se grafické vyobrazení, či popisky mohou lišit od popisu uvedeném v zadávací dokumentaci. cenová nabídka však obsahuje a respektuje všechny požadavky zadavatele na kompletní zhotovení celého díla.

Firma Oknostyl group s.r.o. zajišťuje kompletní realizace. Snažíme se vždy přizpůsobit individuálním požadavkům každého zákazníka. Dodržujeme sjednané termíny. Díky úzké spolupráci přímo s výrobcem a profesionálnímu přístupu zaměstnanců je naše práce efektivní, levná a rychlá, nikdy však na úkor kvality. Kvalita našich oken a dveří vás přesvědčí. Stejně jako náš servis, který všem zákazníkům poskytujeme. **Záruční doba na okna a dveře od naší firmy je 60 měsíců.** Během záruční doby máte nárok na řešení všech problémů, pokud by se nějaké vyskytly. Navíc všem našim zákazníkům poskytujeme zvýhodněný pozáruční servis po celou dobu životnosti dodaných výrobků. Obratě se na nás s klidem a důvěrou, jsme tu pro vás k vaší úplné spokojenosti. Pokud vás naše nabídka oslovila, neváhejte nás kontaktovat. Rádi vám poskytneme doplňující informace o našich produktech i cenových nabídkách. Kontaktujte nás prosím na uvedených telefonních číslech nebo e-mailu. Platnost cenové nabídky je 30 dnů.

DNE:

08.06.2017

ZPRACOVAL:

Tania Makrushyna

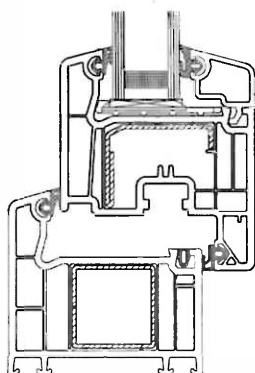
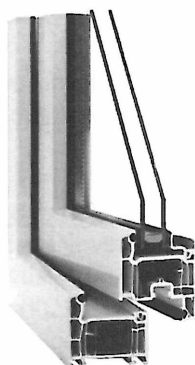
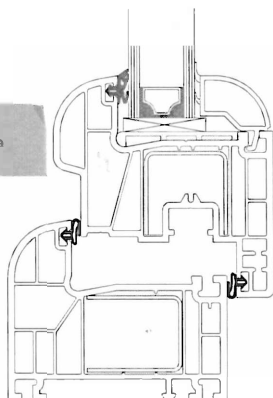
Plastová okna



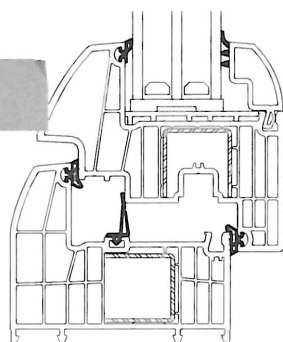
ŠVÝCARSKÁ KVALITA
ZA ČESKÉ CENY



DOPORUČUJEME
maximální poměr cena / kvalita
v dané kategorii



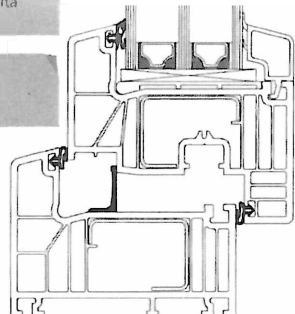
MAXIMÁLNÍ ÚSPORA
na energiích



DOPORUČUJEME
maximální poměr cena / kvalita
v dané kategorii



MAXIMÁLNÍ ÚSPORA
na energiích



Oknostyl PREMIUM round line a klasik

- vysoký poměr ceny a kvality (nízké pořizovací náklady, vysoká užitná hodnota)
- okna vhodná pro rekonstrukce i novostavby
- šestikomorová okna z čistého prvoplastu
- stavební hl. 80mm, U_f rámu s výztuhou = $1,1 \text{ W/m}^2\text{K}$
- elegantní, moderní, zaoblený design s předsazeným křídlem – okapnicí (u provedení round line), rovné křídlo u varianty „klasik“
- 2 vkládaná vyměnitelná dorazová těsnění EPDM
- zasklení izolačním dvojsklem $U_g=1,0 \text{ W/m}^2\text{K}$ (Nerez nebo TGI)
- možnost zasklení trojsklem $U_g=0,7 \text{ W/m}^2\text{K}$ (Nerez nebo TGI)
- prostup tepla celým oknem $U_w=0,89 - 1,2 \text{ W/m}^2\text{K}$ (dle použitého skla)
- celoobvodové kování Winkhaus activPilot
- pozinkovaná výztuha 1,25 – 2 mm (ve všech částech rámu i křídla)
- 8 barevných odstínů a imitací dřeva

Oknostyl Veka PERFECTLINE

- Moderní okna vhodná pro novostavby i rekonstrukce
- 5 komorová konstrukce rámu i křídla
- Stavební hloubka 70 mm
- U_w 1,1 s dvojsklem U_g 1,0, U_w 0,93 s trojsklem U_g 0,7
- Profilová třída „A“ s tloušťkou stěn min 3 mm
- Moderní funkcionalistický design
- 2 dorazová těsnění z EPDM
- Standardní zasklení izolačním dvojsklem 4/16/4,
- Možnost osazení trojsklem 4/12/4/12/4, $U_g=0,7$
- Celoobvodové kování Maco MultiMatic
- Výběr z 55 barevných dekorů Veka

Oknostyl ENERGY Plus

- okna s velmi dobrými tepelně izolačními vlastnostmi
- použití pro rekonstrukce, novostavby, nízkoenergetické a pasivní domy
- osmikomorový systém
- stavební hl. 90mm, U_f rámu s výztuhou = $0,9 \text{ W/m}^2\text{K}$
- elegantní zaoblený, nadčasový a ojedinelý design
- 2 dorazová a 1 středové těsnění pro maximální těsnost
- ve standardu izolační trojsklo $U_g=0,5 \text{ W/m}^2\text{K}$ (TGI)
- prostup tepla celým oknem $U_w=0,7 \text{ W/m}^2\text{K}$
- celoobvodové kování MACO se zvýšenou bezpečností
- pozinkovaná výztuha 1,25 – 2 mm (v rámu i v křídle)
- 5 barevných odstínů a imitací dřeva

Oknostyl PRIME 93

- maximální úspora na energiích, nízká pořizovací cena
- použití pro rekonstrukce, novostavby, nízkoenergetické a pasivní domy
- třída profilu A, prvoplast
- stavební hl. 93 mm, U_f rámu s výztuhou = $0,98 \text{ W/m}^2\text{K}$
- sedmikomorový systém
- rovný klasický design
- 2 dorazová a 1 středové těsnění pro maximální těsnost
- ve standardu izolační trojsklo $U_g=0,5 \text{ W/m}^2\text{K}$ (Nerez nebo TGI)
- prostup tepla celým oknem U_w = až $0,75 \text{ W/m}^2\text{K}$ (dle použitého skla)
- celoobvodové kování Winkhaus activPilot
- mohutná pozinkovaná výztuha 1,25 – 2 mm (v rámu i v křídle)
- 8 barevných odstínů a imitací dřeva

Plastová okna pro Vás vyrábíme na moderních automatických linkách společnosti Urban GmbH & Co. Maschinenbau KG

REKONSTRUKCE I NOVOSTAVBY

NÍZKOENERGETICKÉ A PASIVNÍ DOMY

Všechny rozměry jsou pouze orientační a je nutné zpracovat nabídku na základě vlastního zaměření. Na termínu přeměření je možné se dohodnout s Ing. Radkem Filou.

B) z výměny stávajících vchodových dveří a 10 ks balkonových dveří v budově DPS č.p. 68, která je součástí pozemku parc.č. 1656 v kat. území Nové Město na Moravě, tj:

- a) demontáž stávajících vchodových dveří a 10 ks balkonových dveří vč. jejich likvidace,
- b) dodávka nových výplní (1x **plastové vchodové dveře a 10 x plastové balkonové dveře**) včetně montáže do stávajících otvorů a včetně kování. Maximální součinitel prostupu tepla, barevnost, způsob otevírání, členění, počet a další informace jsou upřesněny v příloze č.4,
- e) zednické zapravení otvorů včetně výmalby upravovaných ploch v barvě ostatní výmalby,
- f) dodávka a montáž potřebného materiálu dle požadavků v příloze č.4,

Všechny rozměry jsou pouze orientační a je nutné zpracovat nabídku na základě vlastního zaměření. Na termínu přeměření je možné se dohodnout s Ladislavem Štřešňákem, správcem budovy č.p. 68 na ul. Žďárská v Novém Městě na Moravě.

2. Účastník výběrového řízení je povinen před zpracováním nabídky řádně prostudovat zadávací dokumentaci a do své nabídky zahrnout veškeré náklady nezbytné pro řádnou a včasnou realizaci předmětu veřejné zakázky, které z této zadávací dokumentace vyplývají.

3. Předpokládaná doba plnění veřejné zakázky: 07-09/2017

4. Místo plnění veřejné zakázky:

A) budova č.p. 62 která je součástí pozemku parc. č. 158 v kat. území Jiříkovice u Nového Města na Moravě a obci Nové Město na Moravě a budova č.p. 58 která je součástí pozemku parc. č. 1 v kat. území Jiříkovice u Nového Města na Moravě a obci Nové Město na Moravě.

B) budova DPS č.p. 68, která je součástí pozemku parc.č. 1656 v kat. území Nové Město na Moravě a obci Nové Město na Moravě.

5. Zadavatel požaduje komplexní zajištění předmětu veřejné zakázky. Zadavatel nepřipouští návrh pouze dílčího plnění.

6. Zadavatel nepřipouští varianty nabídky.

7. Pokud jsou v zadávací dokumentaci obsaženy požadavky nebo odkazy na obchodní firmy, názvy nebo jména a příjmení, specifická označení zboží a služeb, které platí pro určitou osobu, popřípadě její organizační složku za příznačné, patenty na vynálezy, užité vzory, průmyslové vzory, ochranné známky nebo označení, umožňuje zadavatel použít i jiných, kvalitativně a technicky obdobných řešení.

8. Zadávací dokumentace je zveřejněna na profilu zadavatele <https://zakazky.nmnm.cz/>.

Oddíl B. Obsah a forma nabídek

1. Veřejná zakázka probíhá v prostředí el. nástroje pro veřejné zakázky E-ZAK na **profilu zadavatele** <http://zakazky.nmnm.cz/>. Vaši cenovou nabídku společně s požadovanou dokumentací vkládejte do tohoto systému. Pro účast je nutná registrace. K registraci či podání nabídky zadavatel nevyžaduje elektronický podpis.

2. **Obchodní podmínky - návrh smlouvy o dílo:**

Návrh smlouvy o dílo musí být řádně podepsán osobou (osobami) oprávněnou jednat za účastníka výběrového řízení. Obsah obchodních podmínek může účastník výběrového řízení měnit či doplnit pouze v těch částech, kde to vyplývá z textu obchodních podmínek. Návrh smlouvy tvoří přílohu č.2 těchto zadávacích podmínek. Podepsaný návrh smlouvy o dílo vloží účastník výběrového řízení ve formátu .pdf do příloh své nabídky v systému E-ZAK.

3. **Nabídková cena, nabídkový položkový rozpočet:**

Účastník výběrového řízení je povinen stanovit nabídkovou cenu absolutní částkou v korunách českých bez DPH (neplátce DPH uvede svoji konečnou cenovou nabídku). Nabídková cena musí obsahovat veškeré

náklady účastníka nutné k realizaci předmětu veřejné zakázky. Nabídkový položkový rozpočet, vloží účastník výběrového řízení ve formátu .xls a .pdf do příloh své nabídky. Nabídková cena bude ze strany účastníka výběrového řízení vložena do el. nástroje E-ZAK.

4. Krycí list nabídky:

Krycí listy musí být řádně podepsány osobou (osobami) oprávněnou za účastníka výběrového řízení jednat. Nabídková cena bude v požadovaném členění uvedena v korunách českých. Formuláře krycích listů tvoří přílohu č. 1 a) a b) těchto zadávacích podmínek. Doplněné a podepsané krycí listy nabídky vloží účastník výběrového řízení ve formátu .pdf do příloh/dokumentů své nabídky v systému E-ZAK.

5. Prokázání kvalifikačních předpokladů v tomto rozsahu :

a) účastník výběrového řízení podáním své nabídky potvrzuje, že vlastní příslušná oprávnění v odpovídajícím rozsahu pro plnění této veřejné zakázky. Na výzvu zadavatele je povinen doložit příslušné doklady, které nejsou součástí nabídky, nejdéle před podpisem smlouvy (např. kopii výpisu z obchodního rejstříku, kopii živnostenského listu, ...)

b) účastník výběrového řízení předloží seznam významných dodávek provedených účastníkem v posledních 5 letech. Tento seznam bude obsahovat minimálně 3 dokončené stavební práce obdobného charakteru, jako je předmět veřejné zakázky. Každá z těchto 3 dokončených stavebních prací musí být v minimálním finančním objemu 100 000,-Kč bez DPH. Součástí seznamu bude popis předmětu, termín a místo plnění, fin. objem a kontakt na příslušného zadavatele.

Požadované doklady vloží účastník výběrového řízení ve formátu .pdf do příloh/dokumentů své nabídky.

Zadavatel má právo požadovat vyjasnění nebo doplnění kvalifikace. Pokud účastník výběrového řízení neprokáže kvalifikaci dle těchto zadávacích podmínek, bude jeho nabídka vyloučena z výběrového řízení.

Oddíl C. Kritéria pro zadání veřejné zakázky

1. Základním hodnotícím kritériem pro zadání veřejné zakázky je ekonomická výhodnost. Jako nejvhodnější nabídka bude vyhodnocena nabídka s celkovou nejnižší nabídkovou cenou v Kč bez DPH (v případě plátce DPH bez DPH, v případě neplátce DPH konečná cenová nabídka).

2. Zadavatel sděluje, že jako prostředek pro hodnocení nabídek bude využita elektronická poptávka prostřednictvím elektronického systému E-ZAK.

3. Administrace výběrového řízení probíhá v prostředí el. nástroje pro veřejné zakázky E-ZAK na profilu zadavatele <http://zakazky.nmnm.cz/>. Vaši cenovou nabídku společně s požadovanou dokumentací vkládejte do tohoto systému. Pro účast ve výběrovém řízení je nutná registrace. Zadavatel nepožaduje pro registraci a podání nabídky stvrzení elektronickým podpisem.

4. Ostatní informace k výběrovému řízení naleznete v detailu veřejné zakázky na profilu zadavatele <https://zakazky.nmnm.cz/>. Zde, na hlavní stránce profilu zadavatele, v odd. „informace zadavatele“ naleznete i podrobné informace (metodiku) o práci s el. systémem E-ZAK.

5. Vítězný dodavatel je povinen do 3 pracovních dnů od doručení oznámení (prostřednictvím systému E-ZAK) zaslat podepsané originály smluv včetně příloh v potřebném počtu vyhotovení na adresu zadavatele. V případě neposkytnutí součinnosti při podpisu smluv si zadavatel vyhrazuje právo oslovit účastníka dalšího v pořadí.

Oddíl D. Ostatní ustanovení

1. Zadavatel si vyhrazuje právo na změnu či doplnění podmínek výběrového řízení, na odmítnutí všech nabídek, případně na zrušení výběrového řízení do uzavření smlouvy. Zadavatel si vyhrazuje právo neuzavřít smlouvu se žádným účastníkem výběrového řízení. Pokud zadavatel toto právo uplatní, nevzniká účastníkům výběrového řízení vůči zadavateli jakýkoliv nárok.

2. Účastníci výběrového řízení jsou povinni ohlásit zadavateli změny, které případně nastaly v průběhu

výběrového řízení, a které by mohly mít vliv na správnost údajů požadovaných zadavatelem pro posouzení a hodnocení nabídky.

3. Účastník výběrového řízení je srozuměn s tím, že podáním nabídky je vázán v rozsahu všech zadavatelem stanovených zadávacích podmínek.


4. Zadavatel si vyhrazuje právo zveřejnit vyloučení účastníka výběrového řízení a výběr nejlepší nabídky na profilu zadavatele <https://zakazky.nmnm.cz/>.

Oddíl E. Přílohy

- Příloha č.1 a) Krycí list nabídky – výměna vchodových dveří v č.p. 62 a č.p. 58 v Jiřkovicích
Příloha č.1 b) Krycí list nabídky – výměna vchodových dveří a balkonových dveří v budově DPS č.p. 68 v Novém Městě na Moravě
Příloha č.2 Obchodní podmínky- návrh smlouvy o dílo
Příloha č.3 Orientační rozměry stávajících otvorů, dělení, počet výplní v č.p. 62 a č.p. 58 v Jiřkovicích
Příloha č.4 Podklady pro výměnu vchodových a balkonových dveří v DPS Žďárská č.p. 68 v Novém Městě na Moravě

31. 05. 2017

V Novém Městě na Moravě dne


.....
Stanislav Marek, místostarosta

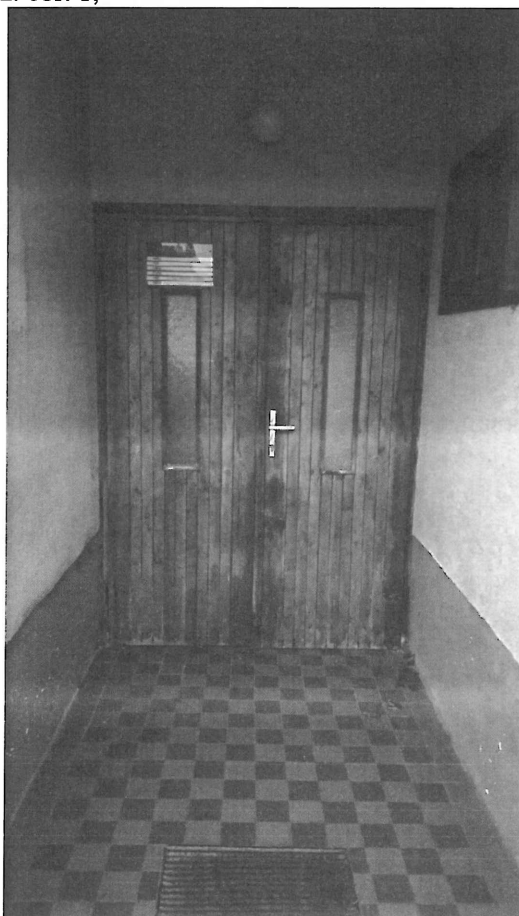


Orientační rozměry stávajících otvorů, dělení, počet výplní ...

Název veřejné zakázky:

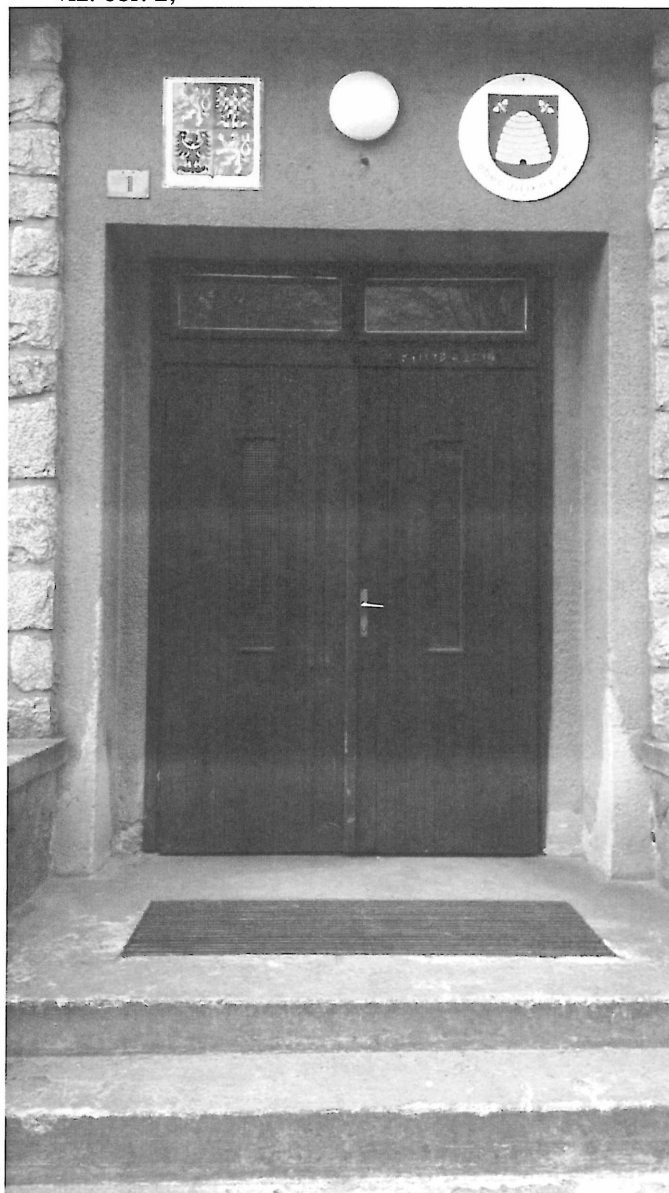
„Výměna vchodových dveří v č.p. 62 a č.p.58 v Jiříkovicích“

- 1 x vchodové dveře**
- plastové vchodové dveře do objektu č.p.62 v Jiříkovicích
 - otvor š: 1430 mm x v: 2010 mm,
 - dveře pravé, otevíravé ven,
 - kování: klika – klika, včetně FAB vložky
 - skleněné výplně průsvitné (neprůhledné) na obou křídlech, výška skleněné výplně cca 60% sklo a cca 40% pevná výplň,
 - obě křídla otevíravá bez středového sloupku, šířka průchodu pravého křídla cca 800mm,
 - vnitřní barva bílá, vnější barva zlatý dub (před realizací bude vyvzorkováno dle designu současných již vyměněných oken)
 - součinitel prostupu tepla maximálně $U_w = 1,2 \text{ W/m}^2\text{K}$
 - včetně demontáže, likvidace starých dveří, zednického zapravení a výmalby dotčených ploch
 - viz. obr. 1,



Obr. 1

- 1 x vchodové dveře**
- hliníkové vchodové dveře do objektu č.p.58 v Jiříkovicích
 - otvor š: 1700 mm x v: 2620 mm,
 - dveře pravé, otevíravé ven,
 - kování: klika – klika, včetně FAB vložky a samozavírače dveří
 - skleněné výplně průsvitné (neprůhledné) na obou křídlech, výška skleněné výplně cca 60% sklo a cca 40% pevná výplň,
 - obě křídla otevíravá bez středového sloupku, šířka průchodu pravého křídla cca 800mm,
 - nadsvětlík pevný, nedělený (skleněná výplň přes celou šíři dveří)
 - vnitřní barva bílá, vnější barva hnědá (před realizací bude vyzorkováno ze vzorníku RAL)
 - součinitel prostupu tepla maximálně $U_w = 1,3 \text{ W/m}^2\text{K}$
 - včetně demontáže, likvidace starých dveří, zednického zapravení a výmalby dotčených ploch
 - viz. obr. 2,

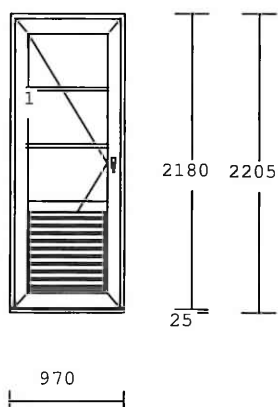


Obr. 2

Příloha č. 4 Zadávacích podmínek - Podklady pro výměnu 1 ks plastových vchodových dveří a 10 ks balkonových dveří v DPS Žďárská č.p. 68 v Novém Městě na Moravě.

10x plastové balkonové dveře:

- 975x2290mm rozměr rámu
- otevíravě-sklopné, s Al prahem, vnějším bílým madélkem a žaluziemi v bílé barvě
- otevíravé dovnitř
- vnitřní i vnější barva bílá
- křídlo ve výšce 865mm od čisté podlahy bude rozděleno vodorovným sloupkem; ve spodní části bude výplň tvořena vodorovnými palubkami, v horní části bude sklo opticky rozděleno vodorovnými příčkami na tři stejné části.
- zednické zapravení



Stávající stav – snímek:



1 x plastové vchodové dveře:

- Profil : minimálně 5 KOMOR
- Barva In/Ex : Bílá
- Rám dveřní s prahem 19mm
Práh nutno dořešit při zaměření
- Výplň : - izolační dvojsklo se součinitelem prostupu tepla max. $U_g=1,1$
- Palubka bílá/bílá
- Pozn. : Vchodové dveře otevíravé ven se součinitelem prostupu tepla max. $U_w=1,2 \text{ W/m}^2\text{K}$
- Rozměry: 1000x2200
- Cylindrická vložka bezpečnostní
- Vchodové panty bílé
- KLIKA/KOULE s překrytím cylindrické vložky
barva bílá
- Elektrický zámek STANDARD s mech. blok., 16,5mm 6-12V AC/DC

Stávající stav – snímek:

