

Smlouva o provedení sklizně a uložení krmiv

Smluvní strany:

Společnost: OPAGRO s.r.o.

IČO: 26878364

se sídlem: Kobeřice, Dubová 243/5, PSČ 747 27

jednající jednatelem Ing. Petrem Vítkem

zapsaná v obchodním rejstříku vedeném Krajským soudem v Ostravě v oddíle C, vložka č. 41111

adresa pro elektronickou komunikaci : opagro@centrum.cz

bankovní spojení: 86-7076380267/0100

na straně jedné

(dále jen „zhotovitel“)

a

na straně druhé

(dále jen „objednatel“)

Školní statek, Opava, příspěvková organizace

IČO 00098752

Se sídlem: Opava, 746 01, Enlišova 526

Zastoupena: Jan Weis - ředitel

uzavřely níže uvedeného dne, měsíce a roku podle občanského zákoníku tuto smlouvu o dílo:

I.

Předmět Smlouvy

Zhotovitel se zavazuje provést na svůj náklad a nebezpečí na pozemcích určených objednatel pro provedení sklizně objemných krmiv, uskladnění krmiv do vaku, mačkání, setí kukuřice přesným secím strojem, výmlat, za podmínek sjednaných v této smlouvě, a to ve specifikaci a množství a za cenu, které je uvedeno v části VII. této smlouvy a objednatel se zavazuje dílo převzít a zaplatit níže sjednanou cenu díla.

II.

Místo, čas a cena plnění

Místo, čas a množství včetně ceny požadovaných služeb strany sjednají v části VII. této smlouvy.

III.



Platební podmínky

Takto sjednaná cena díla je pak splatná ve lhůtě 14 dnů ode dne vystavení daňového dokladu (faktury), přičemž bude zaplacená formou bankovního převodu na účet zhotovitele uvedený v záhlaví smlouvy.

IV.

Způsob převzetí díla

Zhotovitel předmět díla předá objednateli po jeho provedení na základě dodacího listu, který zástupce objednatele podepíše a tento dodací list tvoří podklad pro fakturaci. Dodací list obsahuje druh a množství provedené služby, tj. počet zpracovaných tun, počet sklizených či osetých hektarů apod. a dále množství nafty spotřebované mechanismy zhotovitele potřebné pro jejich dojezd na místo určené objednatelem. Takto spotřebovaná nafta je nákladem zhotovitele a její cena bude zúčtována v konečné faktuře za provedenou službu.

VI.

Smluvní podmínky

Zhotovitel provede objednané služby následujícími stroji :

Řezačky CLAAS JAGUAR řady 800 a 900

Plnicí lisy AG-BAG G 7000 Europe, AG-BAG RT 8000

Mobilní drtič ROMILL

Sklízecí mlátičky CLAAS LEXION, (min. záběr lišty 7,50 m, drtič slámy vč. rozmetače plev, systém 3 D, kuk.adaptér CONSPEED 4,5 m, CORIO 875 FC 6,0 m)

Secí stroj Vaderstad Tempo TPV 12

1. Objednatel na svůj náklad poskytne zhotoviteli možnost odběru PHM (ne Biodiesel) a opravárenských kapacit. Spotřebované pohonné hmoty mechanismy zhotovitele při poskytování služeb jsou nákladem objednatele.
2. Objednatel zajistí na svůj náklad přepravu sklizené hmoty bez prostojů sklizňových mechanismů.
3. Objednatel zajistí zhotoviteli parkování strojů ve střeženém objektu.
4. Objednatel zajistí označení všech překážek (revizní meliorační studny, trigonometrické body, tyčky na trase plynovodu a jiné), upozorní na ně osádku sklizňových strojů, případně poskytne jednoduchý náčrt pozemku s vyznačením překážek. V případě nesplnění této povinnosti, nese objednatel za způsobenou škodu odpovědnost na strojích zhotovitele, mající příčinu v nesplnění této povinnosti.
5. Objednatel zajistí po dobu provádění prací obsluhu strojů vyhovující ubytování a stravování jejichž hodnota bude účtována zhotoviteli. Cena za ubytování nepřekročí 300,- Kč/osobu a den, cena celodenní stravy nepřekročí 307,- Kč/osobu.
6. Zhotovitel odpovídá za to, že k provedení služby budou vysláni pracovníci s požadovanou kvalifikací a s řádným proškolením. Zhotovitel odpovídá za dodržování BP a PO jeho pracovníky a rovněž za jejich průběžnou kontrolu. Proškolení na místní podmínky provede odpovědný pracovník objednatele.
7. Zhotovitel odpovídá za škody vzniklé v důsledku případné chyby technologie.
8. Sklizené plochy a přejezdy mechanismů budou stanoveny na základě údajů palubních počítačů mechanismů zhotovitele a pozemkových map objednatele. Množství

uskladněných krmiv a konzervovaných obilovin a kukuřičného zrna bude stanoveno na základě vážních listin objednatele. V případě nemožnosti vážit sklizenou hmotu budou použity tabulky zhotovitele plnicích lisů.

9. Objednatel nese odpovědnost za škody vzniklé na sklízecích mlátičkách při plnění v důsledku poškození stroje cizím tělesem.
10. Objednatel deklaruje, že předmětem sklizně budou pouze materiály non GMO. V případě, že tomu tak nebude, tuto skutečnost prokazatelně sdělí zhotoviteli.
11. Zhotovitel deklaruje, že pokud jeho mechanismy přišly do styku s materiály GMO, provede důkladné vyčištění tak, aby nedošlo ke kontaminaci následných materiálů. Zároveň o této skutečnosti prokazatelně informuje následujícího objednatele.

VII.

Ostatní ujednání

Tato smlouva je sepsána ve dvou výtiscích s platností originálu. Případné změny této smlouvy budou provedeny písemně formou dodatků..

Tato smlouva se uzavírá na dobu neurčitou.. Tuto smlouvu lze oboustranně písemně vypovědět s výpovědní lhůtou 2 měsíce. Pokud však objednatel podá výpověď v době kratší než 2 měsíce před smluveným termínem nástupu mechanismů zhotovitele k provedení služby, má zhotovitel právo na zaplacení smluvní pokuty ve výši 50% ceny sjednaného množství služeb, kterou je pak objednatel uhradit ve lhůtě do 15 dnů od jejího uplatnění formou doporučeného dopisu nebo elektronickou poštou. Toto ustanovení neplatí v případě zásahu vyšší moci.

Obě strany s obsahem smlouvy souhlasí a svými podpisy ztvrzují platnost sjednaných podmínek. Vztahy neupravené touto smlouvou se řídí ustanoveními občanského zákoníku.

Tato smlouva je podepsána ve dvou vyhotoveních z nichž každá má platnost originálu. Každá smluvní strana obdrží po jednom vyhotovení.

VII.

Smluvní ceny

Objem služby	Cena v Kč
Sklizeň objemných krmiv:	
Sklizeň senáže řezačku (ha).....	1.700,-
Sklizeň kukuřičné siláže (ha).....	2.000,-
Sklizeň kukuřice na zrno(ha).....	2.500,-
Aplikace konzervantu řezačkou (ha).....	



Uskladnění krmiv do vaku:

Senáž (t).....	400,-
Kukuřičná siláž(t).....	390,-
CCM (t).....	,
Cukrovarské řízky, mláto (t).....	,

Mačkání vlhkého zrna obilovin a kukuřice (t).....200,-

Setí kukuřice přesným secím strojem

Setí cukrovky (ha).....	1.045,-
Setí kukuřice s přihnojením pod patu (ha).....	950,-
Setí řepky.....	900,-

Výmlat

Obilovin (ha).....	2.100,-
Řepky(ha).....	2.150,-
Máku (ha).....	2.100,-
Pohanky, prosa (ha).....	2.200,-
Luskovin (ha).....	2.200,-
Jetel (ha).....	2.650,-
Kuřice včetně drcení(ha).....	2.500,-

Přirážky k cenám

Drcení slámy(mimo kukuřici).....	200,-
Při sklizni polehlých nebo silně zaplevelených porostů.....	+25% ceny
Při sklizni porostů po jedné straně.....	+50%ceeny

Přesun techniky k objednateli

Řezačka, sklízecí mlátička(km).....	80,-
Traktor s přípojným strojem.....	60,-

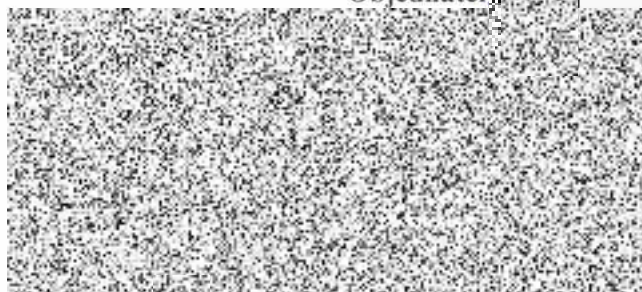
Veškeré ceny jsou stanoveny bez spotřebovaných pohonných hmot, jejichž hodnota je nákladem objednatele. Pohonné hmoty spotřebované pro přesun techniky k objednateli jsou nákladem dodavatele a jejich hodnota bude zohledněna při fakturaci.

V Koberčicích 10. 4. 2024

V OPAVĚ 18.4.2024

Zhotovitel OPAGRO s.r..

Objednatel



Sklizeň KUKUŘICE a VOJTĚŠKY – 2024 - Školní statek Opava p. o.

	cena bez DPH v CZK
Sklizeň kukuřice na siláž - cena za 1 hektar	2000
Vakování + dodávka vaku (průměr 3m, délka 60m) - cena za 1 tunu	390
Sklizeň kukuřice na zrno - cena za 1 hektar	2500
Sběr senáže – cena za 1 hektar	1700
Vkování – cena za 1 tunu + dodávka vaku (průměr 2,7m, délka 45m)	400
Cena celkem v CZK bez DPH	6990

OPAGRO s.r.o.
Razítko a podpis:



OPAGRO s.r.o.
Kobeřice, Dubová 243/5
PSČ 747 27
IČO: 268 78 364