

VÝKAZ DOSAVADNÍHO A NOVÉHO STAVU ÚDAJŮ KATASTRU NEMOVITOSTÍ

Dosavadní stav				Nový stav											
Označení pozemku parc. číslem	Výměra parcely		Druh pozemku Způsob využití	Označení pozemku parc. číslem	Výměra parcely		Druh pozemku Způsob využití	Typ stavby	Způsob určení výměry	Porovnání se stavem evidence právních vztahů					
	ha	m ²			ha	m ²				Způsob využití	Způsob využití	Díl přechází z pozemku označeného v katastru nemovitostí	dřívejší poz. evidenci	Číslo listu vlastnictví	Výměra dílu
												ha	m ²		
283/5											283/5			744	
283/27											283/27			10001	
286/135											286/135			10001	
286/136											286/136			10001	
602/1											602/1			2407	
602/3											602/3			10001	
602/25											602/25			2407	
707/2											707/2			10001	

GEOMETRICKÝ PLÁN pro <i>vymezení rozsahu věcného břemene k částem pozemků</i>	Geometrický plán ověřil úředně oprávněný zeměměřičský inženýr:		Stejnopis ověřil úředně oprávněný zeměměřičský inženýr:	
	Jméno, příjmení:	<i>Ing. Lukáš Fryštdk</i>	Jméno, příjmení:	Ing. Lukáš Fryštdk
	Číslo položky seznamu úředně oprávněných zeměměřičských inženýrů:	2527/10	Číslo položky seznamu úředně oprávněných zeměměřičských inženýrů:	2527/10
	Dne: 1.9.2023	Číslo: 502/2023	Dne: 13.9.2023	Číslo: 523/2023
Nálezitostní a přesností odpovídá právním předpisům.		Tento stejnopis odpovídá geometrickému plánu v elektronické podobě uloženému v dokumentaci katastrálního úřadu.		
Vyhotovitel: <i>NeoGeo cz, s.r.o. Pod Sternberkem 306 76302 Zlín-Louky IČ: 06695388</i>	Katastrální úřad souhlasí s očíslováním parcel. Ing. Anna Bačová KÚ pro Zlínský kraj KP Zlín PGP-1618/2023-705 2023.09.12 14:01:50 +02'00'		Ověření stejnopisu geometrického plánu v listinné podobě.	
Číslo plánu: 1884-193/2023				
Okres: Zlín				
Obec: Zlín				
Kat. území: Mladcová				
Mapový list: Zlín 8-1/31, Zlín 9-1/24				
Dosavadním vlastníkům pozemků byla poskytnuta možnost seznámit se v terénu s průběhem navrhovaných nových hranic, které byly označeny předepsaným způsobem. viz seznam souřadnic				

Seznam souřadnic (S-JTSK)

Číslo bodu	Souřadnice pro zápis do KN			Poznámka
	Y	X	kód kv.	
51-3502	522399.26	1163235.74	3	
51-3617	522474.88	1163098.39	6	
608-128	522473.51	1163100.79	3	
1858-1	522562.59	1162493.06	3	
1858-2	522562.27	1162493.44	3	
1858-3	522562.57	1162493.69	3	
1858-4	522562.95	1162493.69	3	
1858-6	522574.02	1162495.26	3	
1858-7	522575.15	1162495.52	3	
1858-8	522575.56	1162495.91	3	
1858-9	522575.64	1162496.66	3	
1858-10	522574.37	1162504.84	3	
1858-12	522572.15	1162520.26	3	
1858-13	522570.78	1162528.74	3	
1858-14	522569.67	1162536.39	3	
1858-15	522568.37	1162544.81	3	
1858-16	522568.03	1162546.25	3	
1858-17	522567.14	1162548.18	3	
1858-18	522565.85	1162550.75	3	
1858-19	522563.38	1162553.71	3	
1858-21	522559.87	1162558.17	3	
1858-22	522558.76	1162560.03	3	
1858-23	522556.30	1162567.53	3	
1858-24	522554.73	1162573.93	3	
1858-25	522550.92	1162587.69	3	
1858-26	522548.24	1162597.36	3	
1858-27	522547.59	1162599.42	3	
1858-28	522544.91	1162608.60	3	
1858-29	522541.82	1162618.07	3	
1858-30	522539.46	1162624.83	3	
1858-31	522536.83	1162631.50	3	
1858-32	522535.04	1162637.04	3	
1858-33	522526.28	1162660.51	3	
1858-34	522518.92	1162679.81	3	
1858-35	522512.39	1162695.80	3	
1858-36	522512.07	1162696.89	3	
1858-37	522511.97	1162699.46	3	
1858-38	522512.13	1162702.85	3	
1858-39	522512.16	1162703.46	3	
1858-40	522511.96	1162705.98	3	
1858-41	522510.64	1162711.04	3	
1858-42	522509.05	1162715.76	3	
1858-43	522507.48	1162722.36	3	
1858-44	522501.14	1162743.49	3	
1858-45	522499.04	1162750.50	3	
1858-47	522495.90	1162762.95	3	
1858-48	522494.94	1162767.60	3	
1858-49	522493.78	1162777.68	3	
1858-50	522493.32	1162782.30	3	
1858-51	522491.41	1162793.16	3	
1858-52	522490.50	1162799.63	3	
1858-53	522490.03	1162803.98	3	
1858-54	522489.41	1162812.58	3	
1858-55	522488.85	1162817.83	3	
1858-56	522488.86	1162825.01	3	
1858-57	522489.49	1162837.28	3	
1858-58	522488.99	1162841.61	3	
1858-59	522488.06	1162844.48	3	
1858-60	522486.85	1162848.99	3	
1858-61	522486.09	1162853.29	3	

Seznam souřadnic (S-JTSK)

Číslo bodu	Souřadnice pro zápis do KN			Poznámka
	Y	X	kód kv.	
1858-62	522488.15	1162873.51	3	
1858-63	522488.92	1162880.66	3	
1858-64	522489.88	1162891.36	3	
1858-65	522490.54	1162900.75	3	
1858-66	522491.90	1162912.66	3	
1858-67	522494.40	1162930.07	3	
1858-68	522496.50	1162941.68	3	
1858-69	522498.49	1162952.57	3	
1858-70	522500.59	1162964.53	3	
1858-71	522501.22	1162968.91	3	
1858-72	522502.52	1162975.05	3	
1858-73	522503.12	1162980.31	3	
1858-74	522504.05	1162986.56	3	
1858-75	522505.66	1162996.78	3	
1858-76	522505.47	1163007.34	3	
1858-77	522505.01	1163014.33	3	
1858-78	522503.63	1163022.45	3	
1858-79	522502.03	1163025.71	3	
1858-80	522499.14	1163037.54	3	
1858-81	522497.11	1163045.57	3	
1858-83	522494.69	1163053.40	3	
1858-84	522492.05	1163060.17	3	
1858-85	522489.39	1163066.72	3	
1858-86	522484.67	1163077.19	3	
1858-87	522479.44	1163087.18	3	
1858-88	522475.06	1163094.81	3	
1858-89	522474.54	1163098.37	3	
1858-90	522464.17	1163113.75	3	
1858-91	522457.61	1163109.17	3	
1858-92	522455.73	1163109.32	3	
1858-93	522455.77	1163109.82	3	
1858-94	522457.47	1163109.69	3	
1858-95	522463.90	1163114.17	3	
1858-96	522459.56	1163121.13	3	
1858-97	522452.81	1163132.21	3	
1858-98	522447.71	1163140.05	3	
1858-99	522444.95	1163144.53	3	
1858-100	522439.42	1163153.86	3	
1858-101	522434.34	1163163.00	3	
1858-102	522430.33	1163169.96	3	
1858-103	522427.27	1163175.61	3	
1858-104	522423.00	1163183.25	3	
1858-105	522416.33	1163195.65	3	
1858-106	522414.72	1163198.96	3	
1858-107	522413.85	1163201.01	3	
1858-108	522411.46	1163205.15	3	
1858-109	522410.28	1163207.47	3	
1858-110	522407.83	1163212.26	3	
1858-111	522405.28	1163218.09	3	
1858-112	522403.32	1163223.13	3	
1858-113	522401.23	1163229.20	3	
1858-114	522399.06	1163234.73	3	
1858-115	522397.97	1163238.10	3	
1858-116	522396.90	1163243.20	3	
1858-117	522395.58	1163246.71	3	
1858-118	522394.90	1163248.23	3	
1858-119	522393.21	1163255.18	3	
1858-120	522393.82	1163255.14	6	
1858-121	522394.43	1163255.10	3	
1858-122	522394.92	1163254.81	3	

Seznam souřadnic (S–JTSK)

Číslo bodu	Souřadnice pro zápis do KN			Poznámka
	Y	X	kód kv.	
1858–123	522395.53	1163254.46	3	
1858–124	522395.29	1163254.02	3	
1858–125	522395.02	1163254.18	3	
1858–126	522394.27	1163254.60	3	
1858–127	522393.88	1163254.63	6	
1858–128	522394.48	1163252.14	6	
1858–129	522395.38	1163248.39	3	
1858–130	522396.04	1163246.89	3	
1858–131	522397.38	1163243.34	3	
1858–132	522398.48	1163238.23	6	
1858–133	522401.69	1163229.38	3	
1858–134	522403.78	1163223.31	3	
1858–135	522405.74	1163218.29	3	
1858–136	522408.29	1163212.48	3	
1858–137	522410.72	1163207.69	3	
1858–138	522411.91	1163205.36	3	
1858–139	522414.29	1163201.23	3	
1858–140	522415.18	1163199.16	3	
1858–141	522416.77	1163195.87	3	
1858–142	522423.44	1163183.49	3	
1858–143	522427.70	1163175.85	3	
1858–144	522430.77	1163170.20	3	
1858–145	522434.78	1163163.24	3	
1858–146	522439.85	1163154.11	3	
1858–147	522445.37	1163144.79	3	
1858–148	522448.13	1163140.31	3	
1858–149	522453.23	1163132.47	3	
1858–150	522459.98	1163121.39	3	
1858–151	522464.45	1163114.23	3	
1858–152	522475.10	1163097.98	6	
1858–153	522475.54	1163094.97	3	
1858–154	522479.88	1163087.42	3	
1858–155	522485.11	1163077.41	3	
1858–156	522489.85	1163066.92	3	
1858–157	522492.51	1163060.35	3	
1858–158	522495.17	1163053.56	3	
1858–160	522497.59	1163045.71	3	
1858–161	522499.62	1163037.66	3	
1858–162	522502.51	1163025.89	3	
1858–163	522504.11	1163022.61	3	
1858–164	522505.51	1163014.39	3	
1858–165	522505.97	1163007.36	3	
1858–166	522506.16	1162996.74	3	
1858–167	522504.55	1162986.48	3	
1858–168	522503.62	1162980.25	3	
1858–169	522503.02	1162974.97	3	
1858–170	522501.72	1162968.83	3	
1858–171	522501.09	1162964.45	3	
1858–172	522498.98	1162952.48	3	
1858–173	522497.00	1162941.60	3	
1858–174	522494.90	1162929.99	3	
1858–175	522492.40	1162912.60	3	
1858–176	522491.04	1162900.71	3	
1858–177	522490.38	1162891.32	3	
1858–178	522489.42	1162880.62	3	
1858–179	522488.65	1162873.45	3	
1858–180	522486.59	1162853.31	3	
1858–181	522487.33	1162849.09	3	
1858–182	522488.16	1162845.80	3	
1858–183	522489.49	1162841.71	3	

Seznam souřadnic (S–JTSK)

Číslo bodu	Souřadnice pro zápis do KN			Poznámka
	Y	X	kód kv.	
1858–184	522489.99	1162837.30	3	
1858–185	522489.36	1162824.99	3	
1858–186	522489.35	1162817.85	3	
1858–187	522489.91	1162812.62	3	
1858–188	522490.53	1162804.02	3	
1858–189	522491.00	1162799.69	3	
1858–190	522491.91	1162793.24	3	
1858–191	522493.82	1162782.36	3	
1858–192	522494.28	1162777.74	3	
1858–193	522495.44	1162767.68	3	
1858–194	522496.38	1162763.07	3	
1858–196	522499.52	1162750.62	3	
1858–197	522501.62	1162743.63	3	
1858–198	522507.96	1162722.48	3	
1858–199	522509.53	1162715.90	3	
1858–200	522511.12	1162711.18	3	
1858–201	522512.46	1162706.06	3	
1858–202	522512.66	1162703.46	3	
1858–203	522512.58	1162701.68	3	
1858–204	522512.47	1162699.46	3	
1858–205	522512.57	1162696.97	3	
1858–206	522512.87	1162695.96	3	
1858–207	522519.38	1162679.99	3	
1858–208	522526.75	1162660.69	3	
1858–209	522535.52	1162637.20	3	
1858–210	522537.31	1162631.66	3	
1858–211	522539.92	1162625.01	3	
1858–212	522542.30	1162618.23	3	
1858–213	522545.39	1162608.74	3	
1858–214	522548.07	1162599.56	3	
1858–215	522548.72	1162597.50	3	
1858–216	522551.40	1162587.83	3	
1858–217	522555.21	1162574.05	3	
1858–218	522556.78	1162567.67	3	
1858–219	522559.22	1162560.23	3	
1858–221	522563.76	1162554.03	3	
1858–222	522566.27	1162551.03	3	
1858–223	522567.60	1162548.40	3	
1858–224	522568.51	1162546.41	3	
1858–225	522568.87	1162544.91	3	
1858–226	522570.17	1162536.47	3	
1858–227	522571.28	1162528.82	3	
1858–228	522572.65	1162520.34	3	
1858–230	522574.87	1162504.92	3	
1858–232	522576.04	1162495.67	3	
1858–233	522575.39	1162495.06	3	
1858–234	522574.10	1162494.76	3	
1858–236	522562.99	1162493.19	3	
1858–237	522562.75	1162493.19	3	
1	522571.59	1162494.43	3	
2	522571.51	1162494.92	3	
3	522575.91	1162498.19	3	
4	522576.12	1162496.44	3	
5	522560.65	1162557.17	3	
6	522560.41	1162558.30	3	
7	522498.28	1162753.79	3	
8	522498.75	1162753.90	3	
9	522463.56	1163113.32	3	
10	522463.30	1163113.75	3	

NEHLED KLADU MAPOVÝCH LISTŮ
ú. Mladcová

MAPOVÝ LIST Č.1

MAPOVÝ LIST Č.2

MAPOVÝ LIST Č.3

MAPOVÝ LIST Č.4

MAPOVÝ LIST Č.5

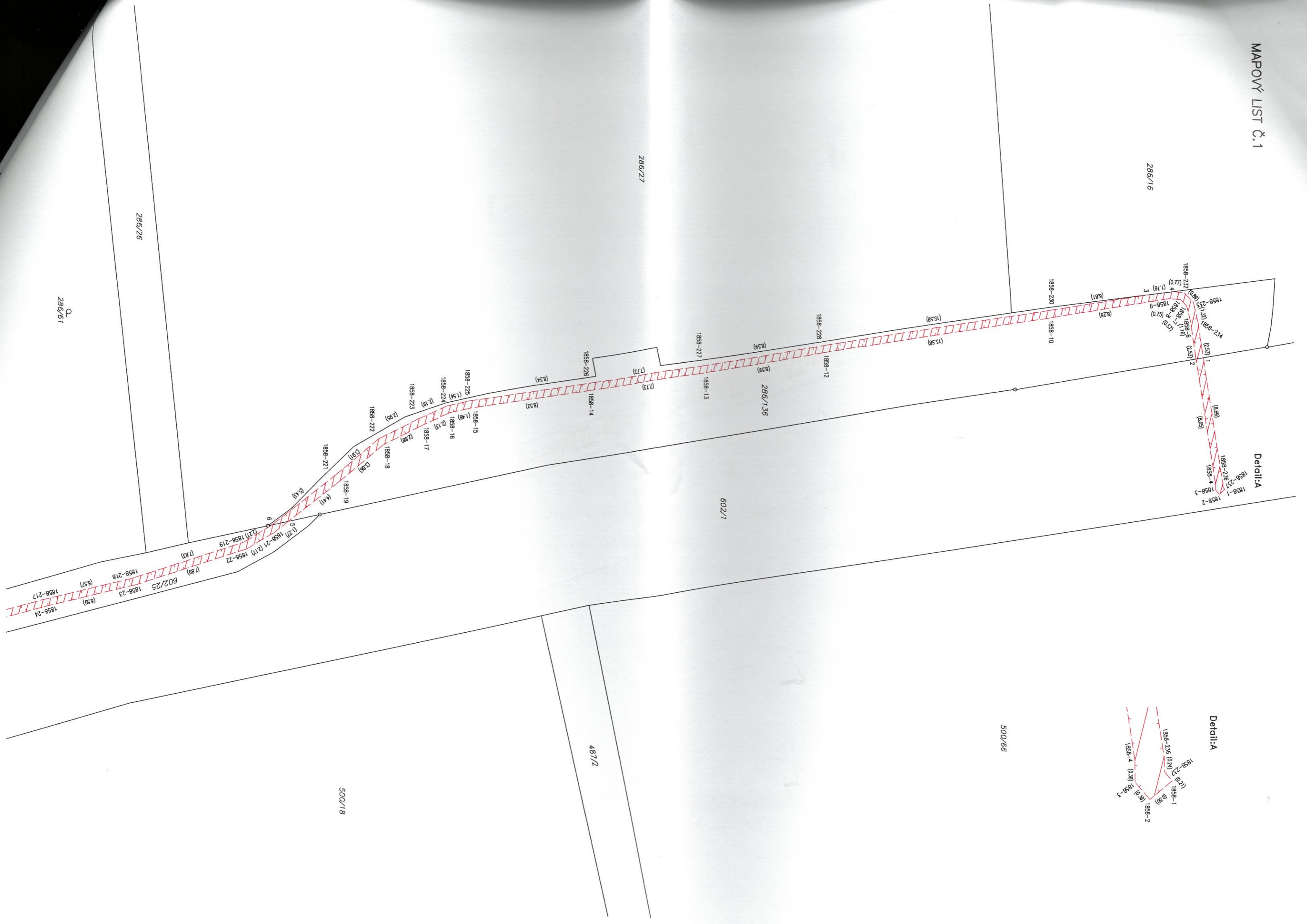
MAPOVÝ LIST Č.6

MAPOVÝ LIST Č.7

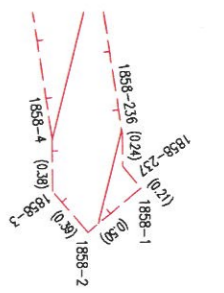
MAPOVÝ LIST Č.8

MAPOVÝ LIST Č.9

1 : 3000



Detail:A



Detail:A

286/8 Q

MAPOVÝ LIST Č.3

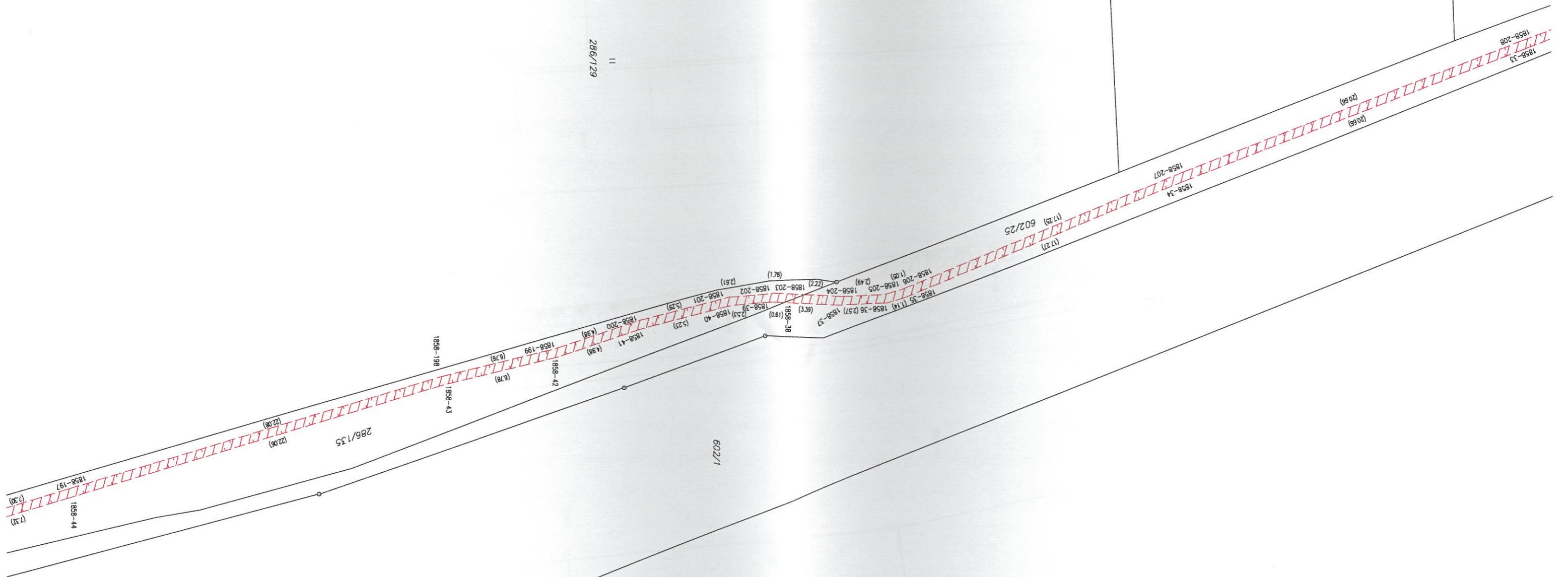
286/6 Q

286/129 II

500/17

500/29

500/27



MAPOVY LIST C.4

286/129

500/27

286/118

286/18

602/1

500/26

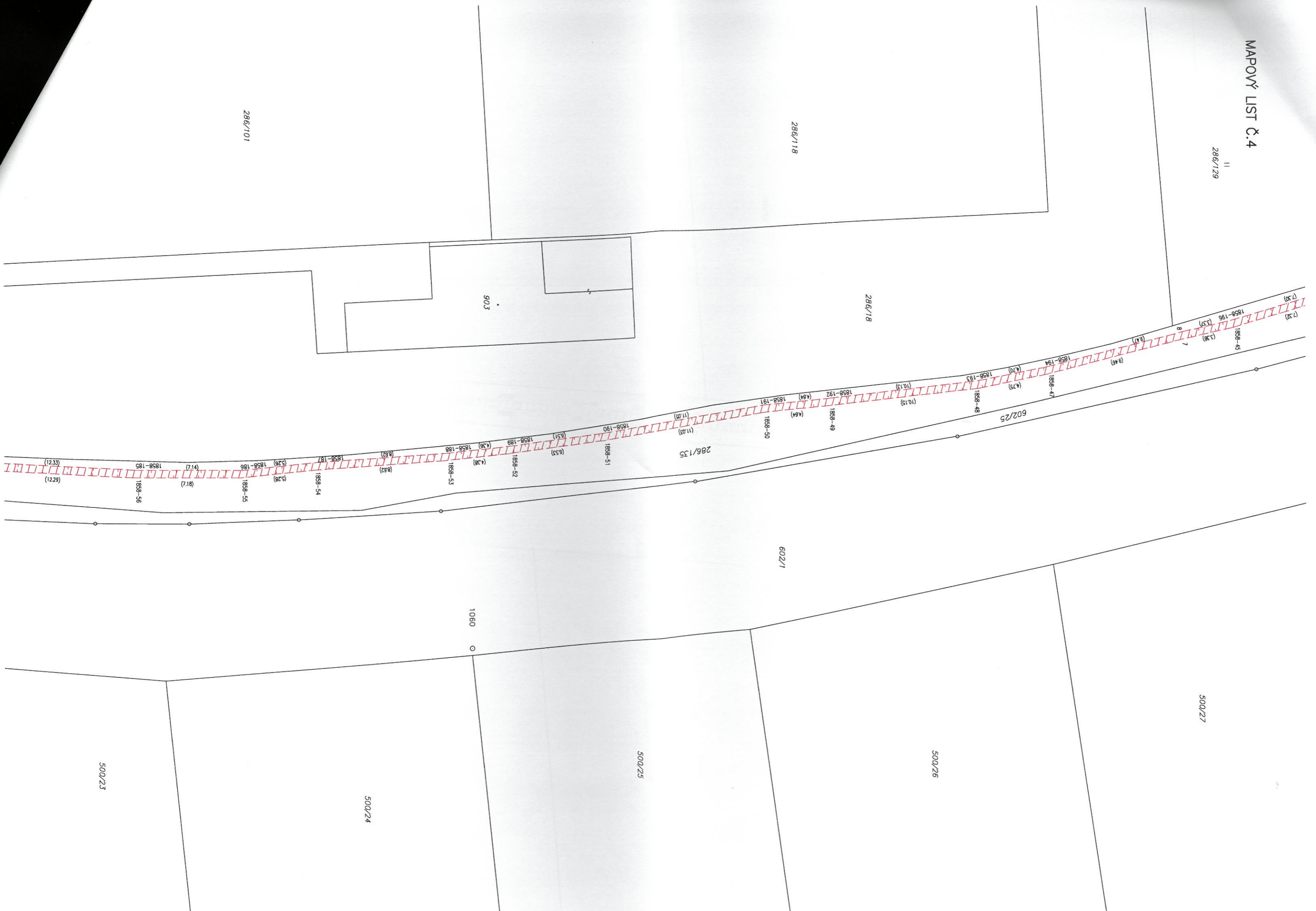
286/101

1060

500/25

500/24

500/23



MAPOVÝ LIST Č.5

286/101

902

286/102

286/18

286/62

286/100

286/18

1858-194

1858-57

500/23

286/135

1858-183 (4.4)
1858-58 (3.6)
1858-59 (3.02)

1858-182 (4.30)

1858-181 (4.28)

1858-60 (4.37)

1858-61 (4.67)

1858-180 (4.39)

602/25 (20.25)
602/1 (20.32)

1858-179 (7.21)
1858-62 (7.19)

1858-178 (10.74)
1858-63 (10.74)

1858-177 (9.41)
1858-64 (9.41)

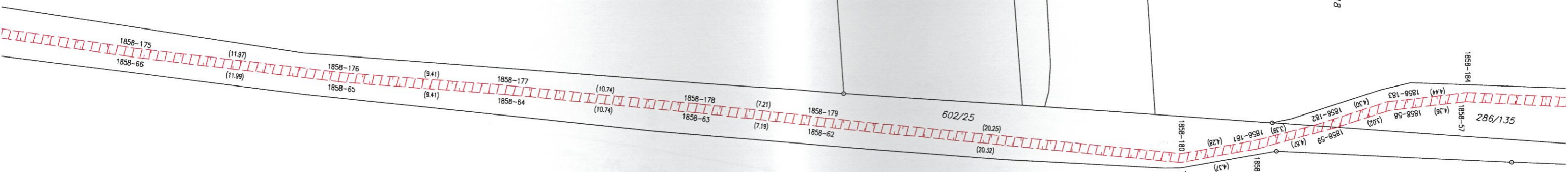
1858-176 (11.97)
1858-65 (11.99)

1858-175 (11.97)
1858-66 (11.99)

500/20

500/69

500/22



500/20

500/28

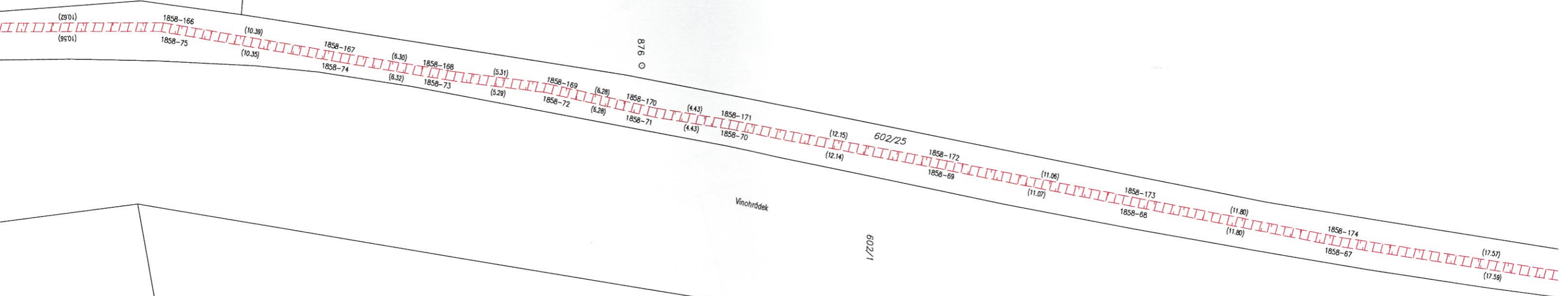
602/1

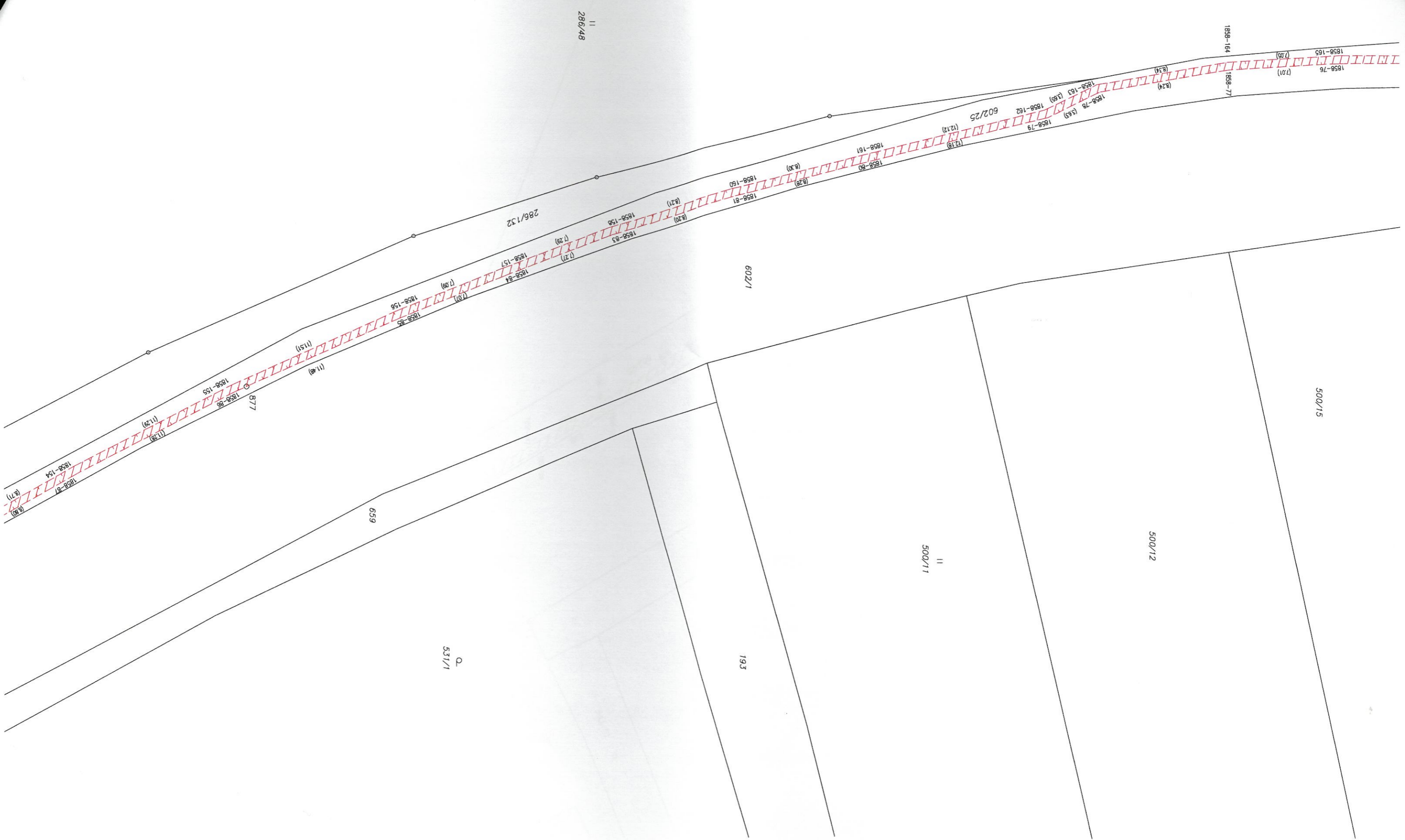
Vinohrdek

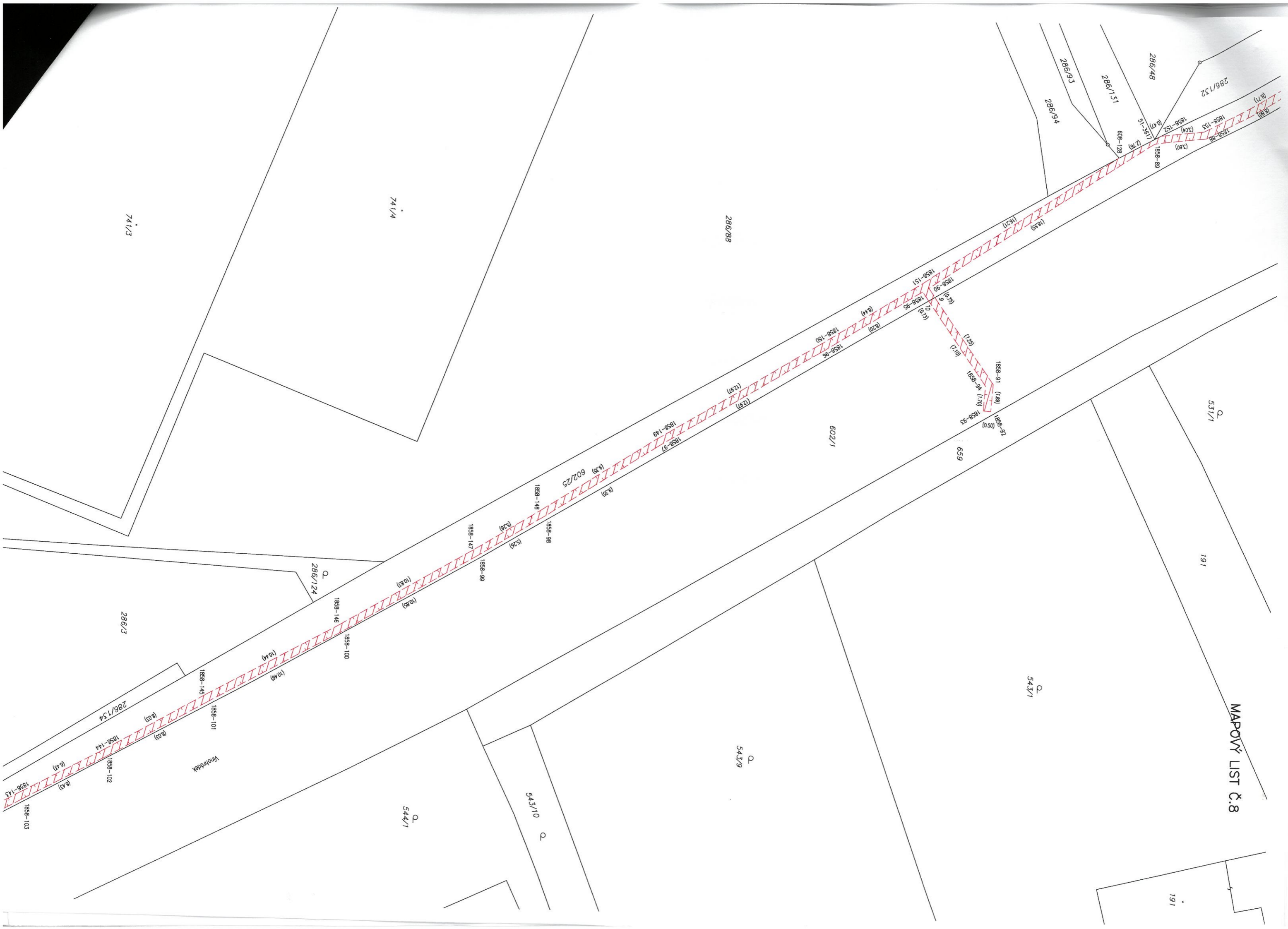
876 0

286/100

286/48 II







MAPOVÝ LIST Č.8

MAPOVÝ LIST Č.9



Detail: B

Detail: B

02 7/5