

Pozemkový fond České republiky
Sídlo: Praha 3, Husinecká 1024/11a, PSČ 130 00,
který zastupuje Ing. Daniela Sitková vedoucí Krajského pracoviště pro Moravskoslezský kraj,
adresa: Nádražní 869/55, 702 00 Ostrava 2
IČ: 457 97 072, DIČ: CZ45797072
Zapsán v obchodním rejstříku vedeném
Městským soudem v Praze, odd. A, vložka 6664

Bankovní spojení: GE Money Bank a.s., obchodní místo Bruntál,
číslo účtu: 803004734/0600, variabilní symbol: 10200290
(dále jen " p r o d á v a j í c í ")

a

JANTAR, spol. s r. o., sídlo: Bruntál, Opletalova 29/8, PSČ 792 01,
IČ: 483 90 780, DIČ: CZ483 90 780,
Zapsána v obchodním rejstříku vedeném Krajským soudem v Ostravě odd. C., vložka 6070,
zastoupena jednatelem panem Ing. Stanislavem Slovákem, CSc.,
(dále jen „k u p u j í c í“),

uzavírají tento :

dodatek č. 3/1007/12
ke smlouvě č. 410/94
o prodeji podniku (části podniku)
Statek Světlá Hora, Světlá Hora s.p. - část

I.

Smluvní strany uzavřely dne 25.11.1994 smlouvu č. 410/94 o prodeji podniku (části podniku) Statek Světlá Hora, Světlá Hora s.p. - část a dodatek ke smlouvě č. 1/977/10 ze dne 7.12.2010, č. 2/991/11 ze dne 2.12.2011 (dále jen „smlouva“).

II.

Na základě smlouvy a smlouvy o převzetí dluhu ze dne 27.9.2010 uhradil kupující prodávajícímu ke dni podpisu tohoto dodatku částku ve výši 1 363 694,00 Kč (slovy: jedenmilióntřistašedsátšestdevadesátčtyři koruny české) a zbývá uhradit částku ve výši 8 182 160,00 Kč (slovy: osmmiliónůstoosmdesátdvatisícstošedesát korun českých).

III.

Smluvní strany se dohodly na tom, že dosud neuhrazenou část kupní ceny je povinen kupující uhradit prodávajícímu takto:

| | |
|--|--|
| 681 847,- Kč nejpozději do 30. 04. 2013, | 681 847,- Kč nejpozději do 31. 10. 2018, |
| 681 847,- Kč nejpozději do 31. 10. 2013, | 681 847,- Kč nejpozději do 31. 10. 2019, |
| 681 847,- Kč nejpozději do 31. 10. 2014, | 681 847,- Kč nejpozději do 31. 10. 2020, |
| 681 847,- Kč nejpozději do 31. 10. 2015, | 681 847,- Kč nejpozději do 31. 10. 2021, |
| 681 847,- Kč nejpozději do 31. 10. 2016, | 681 847,- Kč nejpozději do 31. 10. 2022, |
| 681 847,- Kč nejpozději do 31. 10. 2017, | 681 843,- Kč nejpozději do 31. 10. 2023. |

IV.

Tento dodatek je nedílnou součástí smlouvy a nabývá účinnosti dnem podpisu dodatku oběma smluvními stranami.

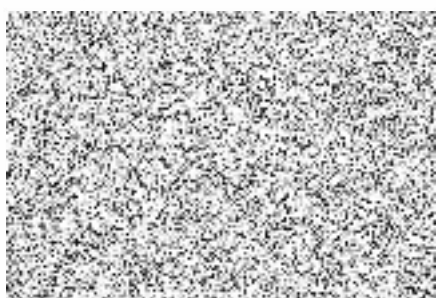
V.

Tento dodatek je sepsán ve čtyřech stejnopisech, z nichž každý má platnost originálu.

VI.

Smluvní strany po jeho přečtení prohlašují, že s jeho obsahem souhlasí a že tento dodatek je shodným projevem jejich vážné a svobodné vůle a na důkaz toho připojují své podpisy.

V Ostravě dne: 11.12.2012



Pozemkový fond ČR
vedoucí Krajského pracoviště
pro Moravskoslezský kraj
Ing. Daniela Sitková



JANTAR spol. s r. o.
jednatel
Ing. Stanislav Slovák, CSc.

Za správnost: Čeganová Jaroslava



.....
podpis

