

Pozemkový fond České republiky  
Sídlo: Praha 3, Husinecká 1024/11a, PSČ 130 00,  
který zastupuje Ing. Daniela Sitková vedoucí Krajského pracoviště pro Moravskoslezský kraj,  
adresa: Nádražní 869/55, 702 00 Ostrava 2  
IČ: 457 97 072, DIČ: CZ45797072  
Zapsán v obchodním rejstříku vedeném  
Městským soudem v Praze, odd. A, vložka 6664

Bankovní spojení: GE Money Bank a.s., obchodní místo Bruntál,  
číslo účtu: 803004734/0600, variabilní symbol: 10200190  
(dále jen " p r o d á v a j í c í")

a

JANTAR, spol. s r. o., sídlo: Bruntál, Opletalova 29/8, PSČ 792 01,  
IČ: 483 90 780, DIČ: CZ483 90 780,  
Zapsána v obchodním rejstříku vedeném Krajským soudem v Ostravě odd. C., vložka 6070,  
zastoupena jednatelem panem Ing. Stanislavem Slovákem, CSc.,  
(dále jen „k u p u j í c í“),

uzavírají tento :

**Dodatek č. 2/ 991/11  
ke smlouvě č. 410/94  
o prodeji podniku (části podniku)  
Statek Světlá Hora, Světlá Hora s.p. - část**

I.

Smluvní strany uzavřely dne 25.11.1994 smlouvu č. 410/94 o prodeji podniku (části podniku) Statek Světlá Hora, Světlá Hora s.p. - část a dodatek ke smlouvě č. 1/977/10 ze dne 7.12.2010 (dále jen „smlouva“).

II.

Na základě smlouvy a smlouvy o převzetí dluhu ze dne 27.9.2010 uhradil kupující prodávajícímu ke dni podpisu tohoto dodatku částku ve výši 681 847,00 Kč (slovy: šestsetosmdesátjedentisícosmsetčtyřicetsedm korun českých) a zbývá uhradit částku ve výši 8 864 007,00 Kč (slovy: osmmiliónůsmsetšedesátčtyřitísícosedm korun českých).

III.

Smluvní strany se dohodly na tom, že dosud neuhrazenou část kupní ceny je povinen kupující uhradit prodávajícímu takto:

681 847,- Kč nejpozději do 30. 04. 2012,	681 847,- Kč nejpozději do 31. 10. 2018,
681 847,- Kč nejpozději do 31. 10. 2012,	681 847,- Kč nejpozději do 31. 10. 2019,
681 847,- Kč nejpozději do 31. 10. 2013,	681 847,- Kč nejpozději do 31. 10. 2020,
681 847,- Kč nejpozději do 31. 10. 2014,	681 847,- Kč nejpozději do 31. 10. 2021,
681 847,- Kč nejpozději do 31. 10. 2015,	681 847,- Kč nejpozději do 31. 10. 2022,
681 847,- Kč nejpozději do 31. 10. 2016,	681 843,- Kč nejpozději do 31. 10. 2023.
681 847,- Kč nejpozději do 31. 10. 2017,	



IV.

Tento dodatek je nedílnou součástí smlouvy a nabývá účinnosti dnem podpisu dodatku oběma smluvními stranami.

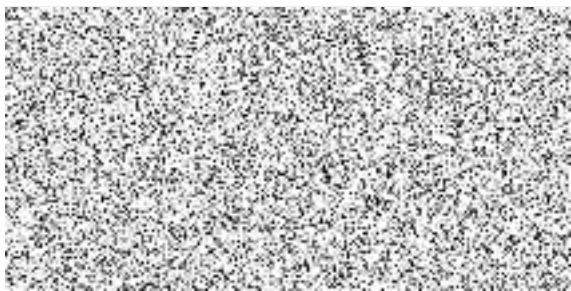
V.

Tento dodatek je sepsán ve čtyřech stejnopisech, z nichž každý má platnost originálu.

VI.

Smluvní strany po jeho přečtení prohlašují, že s jeho obsahem souhlasí a že tento dodatek je shodným projevem jejich vážné a svobodné vůle a na důkaz toho připojují své podpisy.

V Ostravě dne: 2.12.2011



Pozemkový fond ČR  
vedoucí Krajského pracoviště  
pro Moravskoslezský kraj  
Ing. Daniela Sitková



JANTAR spol. s r. o.  
jednatel  
Ing. Stanislav Slovák, CSc.

Za správnost: Čeganová Jaroslava



podpis

**JANTAR spol. s r.o.**  
Opletalova 8, 792 01 BRUNTÁL  
IČ: 48390780 DIČ: CZ48390780  
Tel.: 554 717 318  
O.R. ODDÍL C, VLOŽKA 6070 (6.9)

