

4 5455 028

Smlouva o dílo č. 592/2004

I. Smluvní strany

1. Objednatel :

ČR - Státní oblastní archiv v Litoměřicích
se sídlem v Litoměřicích, Krajská 1, PSČ: 412 74

zastoupený ředitelkou Státního okresního archivu v Liberci Mgr.

IČO: 70979464 DIČ: CZ70979464

Kontaktní adresa: Státní okresní archiv v Liberci, Vilová 339/24, 460 10 Liberec

dále jen "objednatel" na straně jedné, a

2. Zhotovitel :

VYTSERVIS, spol. s r.o.

se sídlem v Jablonci nad Nisou, Mláďí 15a, PSČ: 466 04

zapsaná v obchodním rejstříku u Krajského soudu v Ústí nad Labem oddíl C, vložka 5712

zastoupená jednatelem Pavlem Štěpaníkem

IČO: 49100858 DIČ: CZ49100858

dále jen "zhotovitel" na straně druhé,

uzavírají spolu podle Obchodního zákoníku § 536 a násl. zákona č. 513/1991 Sb. ve znění pozdějších předpisů a změn smlouvu o dílo v rozsahu dále uvedeném.

II. Předmět díla

Předmětem této smlouvy je závazek zhotovitele provádět kompletní servis výtahu provozovaného objednatelem v objektu Vilová 339/4 Liberec. Zhotovitel se zavazuje provádět pro objednatele níže uvedené práce, služby a výkony ve sjednaném rozsahu a v parametrech a lhůtách daných platnými předpisy a normami v dané oblasti :

- 1/ Opravy - odstranění provozních poruch a závad.
- 2/ Zkoušky po opravách.
- 3/ Mazání výtahu dle mazacího plánu výrobce.
- 4/ Pravidelná preventivní údržba.
- 5/ Odstranění závad z odborných prohlídek a zkoušek, které svým charakterem spadají do činností zajišťovaných zhotovitelem.
- 6/ Odborné prohlídky výtahu dle ČSN 27 4002 a 27 4007.
- 7/ Odborné zkoušky výtahu dle ČSN 27 4002 a 27 4007.

Úpravy, rekonstrukce, modernizace a jiné práce většího rozsahu, které je nutné provést za účelem zajištění bezpečného a spolehlivého provozu výtahového zařízení, nebo přizpůsobení jeho stavu platným předpisům a normám, budou provedeny po dohodě smluvních stran a na základě objednávky provozovatele nebo samostatně smlouvy o dílo.

Zhotovitel odpovídá za provedení pravidelných odborných prohlídek a zkoušek a provádí je bez vyzvání. V případě, že objednatel odmítne či znemožní zhotoviteli provedení odborné prohlídky či zkoušky v termínech daných platnými předpisy a normami, nenese zhotovitel spoluodpovědnost za technický stav zařízení až do provedení této prohlídky či zkoušky. Toto se vztahuje též na odstranění závad, které svým charakterem ohrožují bezpečný provoz výtahového zařízení.

S:

4 05. 2004

853/04

VT
036.10.1



III. **Termíny plnění**

Zhotovitel zajistí trvalý servis v pracovních dnech, ve dnech pracovního volna a klidu i o svátcích. Běžné opravy a další činnosti na výtahu provede zhotovitel na základě jejich telefonického nahlášení a v termínu dle potřeby objednatele. Poruchy a další skutečnosti související s provozem výtahu se hlásí na tel. číslech každý den. O všech hlášených skutečnostech vede zhotovitel evidenci.

IV. **Cena za dílo**

Práce a činnosti v rámci servisu jsou hrazeny formou čtvrtletní paušální částky, která činí 810,- Kč bez DPH. Činnosti, práce a další položky zahrnuté do paušální částky jsou přesně specifikovány v příloze č. 1 této smlouvy.

Doprava není účtována.

Příplatky za práce mimo pracovní dny a ve svátky nejsou účtovány.

Činnosti, práce a další položky nezahrnuté do paušální částky jsou přesně specifikovány v příloze č. 1 této smlouvy a jsou účtovány dle platného ceníku zhotovitele a na základě montážních listů, vystavených zhotovitelem a odsouhlasených odpovědným zástupcem objednatele.

Výše paušální částky může být přehodnocena na základě dohody smluvních stran v těchto případech:

- a) Při změnách zákonů, předpisů, vyhlášek a norem, upravujících předepsané činnosti na výtahových zařízeních (zkrácení termínů odborných prohlídek a pod.).
- b) Dle inflačního vývoje na základě údajů Českého statistického úřadu, odb. statistiky cen a zahraničního obchodu v oblasti služeb.

V. **Platební podmínky**

Paušální částka je fakturována čtvrtletně, nejpozději poslední pracovní den příslušného čtvrtletí se splatností 14 dnů od data vystavení.

Činnosti, práce a ostatní položky nezahrnuté v paušální částce - viz příloha č. 1 této smlouvy, jsou fakturovány po jejich provedení a se splatností 14 dnů od data vystavení.

Úctované položky jsou na faktuře zdaněny dle zákona č. 588/1992 Sb. o DPH ve znění pozdějších předpisů a změn.

VI. **Ostatní ujednání**

Objednatel zajistí pro pracovníky zhotovitele přístup k zařízení a dostupnost technické dokumentace.

Objednatel se zavazuje nezasahovat a nenechat zasahovat třetí osobu do výtahového zařízení bez vědomí zhotovitele.

Zhotovitel se zavazuje v plném rozsahu respektovat bezpečnostní režim objednatele, obecně závazné i vnitřní předpisy objednatele ve věcech požární ochrany a bezpečnosti práce.

Zhotovitel a objednatel se zavazují postupovat ve vzájemné součinnosti při řešení případných vyjimečných a mimořádných událostí, které nelze upravit touto smlouvou.

VII.
Platnost smlouvy

Tato smlouva nabývá platnosti a účinnosti dne 1. 10. 2004.

Smlouva je uzavírána na dobu neurčitou a může být vypovězena kteroukoliv smluvní stranou písemnou výpovědí s 3-měsíční výpovědní lhůtou, počínající prvním dnem následujícího měsíce.

Smlouva je sepsána ve třech stejnopisech, z nichž dva obdrží objednatel a jeden zhotovitel.

Příloha č. 1 je nedílnou součástí této smlouvy.

VIII.
Závěrečná ujednání

Vztahy touto smlouvou výslovně neupravené se řídí příslušnými ustanoveními Obchodního zákoníku a souvisejícími platnými právními předpisy a normami v dané oblasti.

Případné změny nebo doplňky této smlouvy budou řešeny po vzájemné dohodě a na základě písemného dodatku k této smlouvě.

Dojde-li v průběhu smluvního vztahu k zániku některé ze smluvních stran, popř. přeměnu této strany v jiný právní subjekt, přecházejí práva a povinnosti z této smlouvy plynoucí na likvidátora nebo na nově vzniklý právní subjekt.

Smluvní strany shodně prohlašují, že si tuto smlouvu před jejím podepsáním řádně přečetly, že byla uzavřena po vzájemném projednání a s jejím zněním bez výhrad souhlasí, což stvrzují svými podpisy.

V Liberci dne 3.6.2004.....

Za objednatele:



ředitelka St. okr. archivu v Liberci



STÁTNÍ OBLASTNÍ ARCHIV V LITOMĚŘICÍCH
PRACOVISŤE
STÁTNÍ OKRESNÍ ARCHIV V LIBERCI
LIBEREC 10, Vilová 339/24
PSČ 460 10



Jednatel

VÝTAHY
VYTSERVIS spol. s r.o.
Mládí 15a, 466 04 Jablonec n. N.
IČ: 481 00 858, DIČ: CZ48100858
tel./fax

Příloha č. 1 smlouvy o dílo č. 592/2004

Činnosti a práce zahrnuté v paušální ceně

1/ Opravy - odstranění provozních poruch a závad v tomto rozsahu :

Výtahový stroj:

- výměna vadných nebo opotřebených drobných dílů.
- seřízení brzdy.
- doplnění mazacích tuků a olejů.

Elektromotor:

- vyčištění, kontrola a přeměření.

Elektrická zařízení ve strojovně:

- vyčištění a seřízení všech elektrických zařízení a přístrojů.
- opravy elektrických zařízení a přístrojů na místě.
- výměna relé (paticové), kontaktů a pojistek.

Zařízení a elektrická instalace ve výtahové šachtě:

- oprava, seřízení a vyčištění patrových přepínačů.
- kontrola a dotažení příchytek vodiček klece a protiváhy.
- doplnění šroubů a příchytek vodiček klece a protiváhy.

Šachetní dveře a dveřní uzávěrky:

- oprava na místě a seřízení šachetních dveří.
- oprava na místě a seřízení dveřních uzávěrek.
- oprava, seřízení, vyčištění a výměna spínačů.

Vnější zařízení výtahu:

- oprava a seřízení tlačítkových přivolávačů.
- výměna tlačítkových elementů.
- oprava signalizace.
- doplnění vnějších štítků a tabulek.

Klec výtahu:

- oprava na místě, seřízení a výměna tlačítkových elementů.
- seřízení a vyčištění zachycovačů.
- oprava na místě a seřízení křivky a odkláněcího magnetu.
- seřízení vodících čelistí.
- oprava nouzového signálu.
- doplnění tabulek a návodů.

Ostatní části výtahu:

- u ostatních nejmenovaných částí výtahu spadají do paušální ceny drobné opravy a výměny vadných a opotřebených částí.

Pod pojmem výměna nebo doplnění se pro tyto účely rozumí práce spojené s příslušným úkonem, a to bez spotřeby materiálu nebo náhradních dílů.

2/ Zkoušky po opravách :

Ověření bezpečnosti výtahu po každé provedené opravě v rozsahu zaměřeném na opravovanou část výtahu.

3/ Mazání výtahu dle mazacího plánu výrobce :

Mazání a doplnění mazacích tuků a olejů do všech mazaných komponent výtahového zařízení a to v intervalech a rozsahu dle mazacího plánu výrobce výtahu.

4/ Pravidelná preventivní údržba :

Souhrn úkonů prováděných k zajištění bezporuchového provozu a bezpečnosti výtahu tak, aby se předcházelo poruchám a závadám na výtahu a zpomaloval se proces opotřebení.



5/ Odstranění závad po provedených odborných prohlídkách a zkouškách :

Odstranění závad vyplývajících z provedených odborných prohlídek a zkoušek, které svým charakterem spadají do činností zajišťovaných zhotovitelem a svým rozsahem nepřesahují provozní poruchy a závady (viz bod 1/).

6/ Odborná prohlídka výtahu (revize) dle ČSN 27 4002 a 27 4007 :

Prohlídka výtahu a funkční vyzkoušení jeho bezpečnostních prvků, komponentů a ostatních zařízení výtahu za účelem posouzení celkového stavu výtahu z hlediska bezpečnosti a provozuschopnosti, včetně kontroly vedení dokumentace a způsobilosti obsluhy.

7/ Vyproštění osob :

Vyproštění osob uvízných ve výtahu z důvodu jeho technické závady.

Činnosti, práce a ostatní položky nezahrnuté v paušální ceně

1/ Opravy v tomto rozsahu :

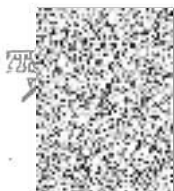
- úpravy, které ke zvýšení bezpečnosti nařídí inspektorát bezpečnosti práce, nebo které vyplynou ze změn technických norem a předpisů.
- odstranění závad způsobených špatnou obsluhou, vandalismem nebo zásahem neoprávněné osoby.
- odstranění následků havárie zaviněné obsluhou, uživatelem nebo živelnou pohromou.
- dílenské opravy všech komponent výtahového zařízení.
- opravy většího rozsahu, SO, GO, rekonstrukce nebo modernizace komponent výtahu.
- výměna a úprava nosných prostředků - řetězy, kladky.
- převíjení elektromotoru, výměna ložisek, demontáž a montáž elektromotoru.
- utěsnění a přetěsnění výtahového stroje.
- výměna brzdy nebo brzdového obložení.
- výměna stykačů, jističů a patrových přepínačů.
- oprava elektroinstalace nebo výměna některých částí včetně vlečných kabelů.
- úpravy a opravy osvětlení strojovny, šachty a nástupišť.
- upevnění kotvicích konzol vodiček.
- výměna dveřní uzávěrky.
- výměna odkláněcí křivky a odkláněcího magnetu.
- opravy a úpravy přístupů do strojovny (lávky, žebříky, poklapy).
- výměna podlahové krytiny nebo podlahy v kabině.
- zámečnické, zednické, natěračské a izolačnické práce.

2/ Odborné revizní zkoušky (tříleté) dle ČSN 27 4002 a ČSN 27 4007.

3/ Činnosti dozorce výtahu dle ČSN 27 4002.

4/ Spotřeba materiálu a náhradních dílů.





45455028

DODATEK č. 1 ke smlouvě o dílo č. 592/2004 uzavřený mezi

objednatelem:

ČR - Státní oblastní archiv v Litoměřicích

se sídlem v Litoměřicích, Krajská 1, PSČ: 412 74

zastoupený ředitelem Státního okresního archivu v Liberci Mgr. 

IČ: 70979464 DIČ: CZ70979464

Kontaktní adresa: Státní okresní archiv v Liberci, Vilová 339/24, 460 10 Liberec

dále jen "objednatel" na straně jedné, a

2. Zhotovitel :

VYTSERVIS, spol. s r.o.

se sídlem Palackého 156/78, Mšeno nad Nisou, 466 04 Jablonec nad Nisou

zapsaná v obchodním rejstříku u Krajského soudu v Ústí nad Labem oddíl C, vložka 5712

zastoupená jednatelem Pavlem Štěpaníkem

IČ: 49100858 DIČ: CZ49100858

dále jen "zhotovitel" na straně druhé.

Účastníci této smlouvy se dohodli na změně znění smlouvy takto :

Text článku II :

„Předmětem této smlouvy je závazek zhotovitele provádět kompletní servis výtahu provozovaného objednatelem v objektu Vilová 339/4 Liberec.“

se ruší a nahrazuje se textem:

„Předmětem této smlouvy je závazek zhotovitele provádět kompletní servis výtahu GNV 1000/0,18 provozovaného objednatelem v objektu Vilová 339/4 Liberec a zdvihacího zařízení v objektu Stará č.p. 251 Liberec-Machnín.“

Text článku II :

„provozu výtahového zařízení,“

se ruší a nahrazuje se textem:

„provozu výtahu a zdvihacího zařízení,“

Text článku II :

„technický stav zařízení“

se ruší a nahrazuje se textem:

„technický stav výtahu a zdvihacího zařízení,“

Text článku II :

„bezpečný provoz výtahového zařízení“

se ruší a nahrazuje se textem:

„bezpečný provoz výtahu a zdvihacího zařízení“

Text článku III :

„další činnosti na výtahu““

se ruší a nahrazuje se textem:

„další činnosti na výtahu a zdvihacím zařízení“

Text článku III :

„s provozem výtahu“

se ruší a nahrazuje se textem:

„s provozem výtahu a zdvihacího zařízení“

Text článku IV :

„v rámci servisu“

se ruší a nahrazuje se textem:

„v rámci servisu výtahu“

Článek IV se doplňuje o text:

„Cena odborné prohlídky, preventivní údržby a mazání zdvihacího zařízení činí 800,- Kč bez DPH. Tyto činnosti a práce jsou prováděny v termínu 1 x za 12 měsíců. Opravy poruchových stavů zdvihacího zařízení jsou fakturovány na základě montážních listů vystavených zhotovitelem a odsouhlasených odpovědným zástupcem provozovatele.“

Text článku VI :

„Objednatel zajistí pro pracovníky zhotovitele přístup k zařízení a dostupnost technické dokumentace. Objednatel se zavazuje nezasahovat a nenechat zasahovat třetí osobu do výtahového zařízení bez vědomí zhotovitele.“

se ruší a nahrazuje se textem:

„Objednatel zajistí pro pracovníky zhotovitele přístup k výtahu a k zdvihacímu zařízení a dostupnost technické dokumentace.

Objednatel se zavazuje nezasahovat a nenechat zasahovat třetí osobu do výtahu a do zdvihacího zařízení bez vědomí zhotovitele.“

Ostatní ujednání smlouvy se nemění a zůstávají v platnosti.

Tento dodatek je vyhotoven ve dvou originálech, z nichž každá strana obdrží jeden.

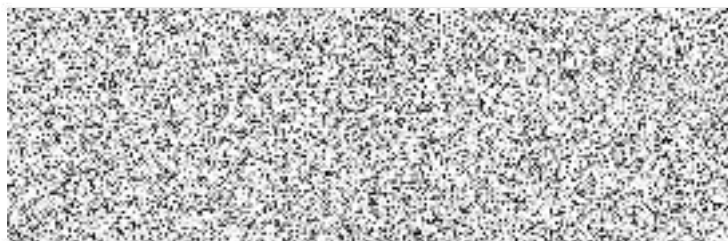
Tento dodatek nabývá platnosti a účinnosti datem podpisu obou smluvních stran a stává se nedílnou součástí smlouvy o dílo č. 592/2004 ze dne 3. 6. 2004.

V Liberci dne 10. 4. 2013

Objednatel :



ředitel Státního okresního archivu v Liberci



VÝTAHY
VYTSERVIS spol. s r.o.
Palackého 156/78, 466 04 Jablonec n.N.
IČ: 491 00 858, DIČ: CZ49100858
tel./fax:  ①

DODATEK č. 2 ke smlouvě o dílo č. 592/2004
uzavřené dne 3. 6. 2004
(dále jen dodatek)

Článek I.
Smluvní strany

1. Objednatel:

ČR – Státní oblastní archiv v Litoměřicích

sídlo : Litoměřice, Krajská 48/1, 412 01 Litoměřice
zastoupený : Mgr. Vítězslav Lisec, ředitel Státního oblastního archivu v Litoměřicích
IČ : 70979464

dále jen objednatel na straně jedné

2. Zhotovitel:

VYTSERVIS, spol. s r. o.

sídlo : Palackého 156/78, Mšeno nad Nisou, 466 04 Jablonec nad Nisou
zastoupený : Pavel Štěpaník
spisová značka : C 5712 vedená u Krajského soudu v Ústí nad Labem
IČ : 49100858
DIČ : CZ 49100858

dále jen zhotovitel na straně druhé.

Článek II.
Předmět dodatku

Tímto dodatkem se ke dni 30. 4. 2024 ruší platnost a účinnost dodatku č. 1 uzavřeného dne 18. 4. 2013.

Článek III.
Závěrečná ustanovení

Ostatní ustanovení smlouvy, pokud nejsou dotčena tímto dodatkem, zůstávají beze změn.
Tento dodatek se vyhotovuje ve dvou stejnopisech s platností originálu, z nichž jeden obdrží zhotovitel a jeden objednatel.
Tento dodatek nabývá platnosti a účinnosti dnem jeho podpisu oběma smluvními stranami.

V Litoměřicích dne 15. 4. 2024.....

V Jablonci nad Nisou dne 10. 4. 2024.....

Objednatel



Mgr. Vítězslav Lisec,

ředitel Státního oblastního archivu v Litoměřicích

STÁTNÍ OBLASTNÍ ARCHIV
v LITOMĚŘICÍCH
Krajská 48/1
412 01 Litoměřice

4



jednatel

VYTAHY
VYTSERVIS spol. s r. o.
Palackého 156/78, 466 04 Jablonec n.N.
IČ: 491 00 858, DIČ: CZ49100858
tel./fax:

1 (celkem 1)