

## REKAPITULACE STAVBY

Kód: 182  
Stavba: LC K Hodanovu mlýnu



KSO:  
Místo:

CC-CZ:  
Datum: 6.3.2024

Zadavatel:  
Lesy České republiky, s.p.

IČ:  
DIČ:

Uchazeč:  
Vyplň údaj

IČ: Vyplň údaj  
DIČ: Vyplň údaj

Projektant:

IČ:  
DIČ:

Zpracovatel:

IČ:  
DIČ:

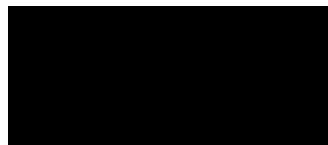
Poznámka:

Cena bez DPH 427,076.59

DPH základní	Sazba daně	Základ daně	Výše daně
	21.00%	427,076.59	89,686.10
snížená	12.00%	0.00	0.00

Cena s DPH v CZK 516,762.69

22.3.2024



Projektant

Zpracovatel

Datum a podpis:

Razítko

Datum a podpis:

Razítko

Objednavatel

Uchazeč

Datum a podpis:

Razítko

Datum a podpis:

Razítko

## REKAPITULACE OBJEKTŮ STAVBY A SOUPISŮ PRACÍ

Kód: 182

Stavba: LC K Hodanovu mlýnu

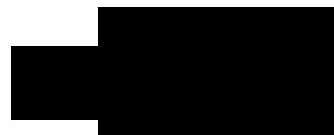
Místo:  
Zadavatel: Lesy České republiky, s.p.  
Uchazeč:

Datum: 6.3.2024  
Projektant:  
Zpracovatel:



Kód	Popis	Cena bez DPH [CZK]	Cena s DPH [CZK]
<b>Náklady z rozpočtů</b>			
182	LC K Hodanovu mlýnu	427,076.59	516,762.69

22.3.2024



# KRYCÍ LIST SOUPISU PRACÍ



Stavba:  
LC K Hodanovu mlýnu

KSO:  
Místo:

CC-CZ:  
Datum: 6.3.2024

Zadavatel:  
Lesy České republiky, s.p.

IČ:  
DIČ:

Uchazeč:  
Vyplň údaj

IČ: Vyplň údaj  
DIČ: Vyplň údaj

Projektant:

IČ:  
DIČ:

Zpracovatel:

IČ:  
DIČ:

Poznámka:

Cena bez DPH 427,076.59

	Základ daně	Sazba daně	Výše daně
DPH základní	427,076.59	21.00%	89,686.09
DPH snížená	0.00	12.00%	0.00

Cena s DPH v CZK 516,762.68

22. 3. 2024

Projektant

Zpracovatel

Datum a podpis:

Razítko

Datum a podpis:

Razítko

Objednavatel

Uchazeč

Datum a podpis:

Razítko

Datum a podpis:

Razítko

## REKAPITULACE ČLENĚNÍ SOUPISU PRACÍ



Stavba:

**LC K Hodanovu mlýnu**

Místo:

Datum: 6.3.2024

Zadavatel:

Lesy České republiky, s.p.

Projektant:

Uchazeč:

Vyplň údaj

Zpracovatel:

Kód dílu - Popis

Cena celkem [CZK]

### Náklady ze soupisu prací

**427,076.59**

HSV - Práce a dodávky HSV

**427,076.59**

1 - Zemní práce

216,449.55

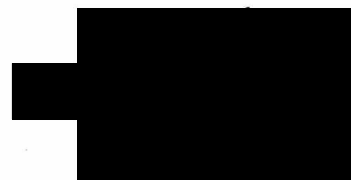
2 - Zakládání

12,177.04

5 - Komunikace pozemní

198,450.00

21.3.2024



# SOUPIS PRACÍ



Stavba:

LC K Hodanovu mlýnu

Místo:

Datum: 6.3.2024

Zadavatel:

Lesy České republiky, s.p.

Projektant:

Uchazeč:

Vyplň údaj

Zpracovatel:

PČ	Typ	Kód	Popis	MJ	Množství	J.cena [CZK]	Cena celkem [CZK]
----	-----	-----	-------	----	----------	--------------	-------------------

## Náklady soupisu celkem

427,076.59

D HSV Práce a dodávky HSV

427,076.59

D 1 Zemní práce

216,449.55

5	K	122251105	Odkopávky a prokopávky nezapažené v hornině třídy těžitelnosti I, skupiny 3 objem do 1000 m3 strojně	m3	684.000	121.50	83,106.00
12	K	162451106	Vodorovné přemístění přes 1 500 do 2000 m výkopku/sypaniny z horniny třídy těžitelnosti I skupiny 1 až 3	m3	484.000	108.00	52,272.00
7	K	7842	Úprava pláně v hornině třídy těžitelnosti I, skupiny 1 až 3 bez zhutnění strojně	m2	5,595.000	14.49	81,071.55

D 2 Zakládání

12,177.04

10	M	69311270	geotextilie netkaná separační, ochranná, filtrační, drenážní PES 400g/m2	m2	330.001	36.90	12,177.04
----	---	----------	--------------------------------------------------------------------------	----	---------	-------	-----------

D 5 Komunikace pozemní

198,450.00

11	K	564661111	Podklad z kameniva hrubého drceného vel. 63-125 mm tl 200 mm	m2	900.000	220.50	198,450.00
----	---	-----------	--------------------------------------------------------------	----	---------	--------	------------

22.3.2024





**LESY ČESKÉ REPUBLIKY, S. P., OBLASTNÍ ŘEDITELSTVÍ SEVERNÍ ČECHY**  
Dr. Vrbenského 2874/1, 415 01 Teplice, tel. +420 956946111, or946@lesycr.cz, ID DS:e8jcfsn

## Zadávací dokumentace

**Lesy České republiky, s.p.**

**OŘ severní Čechy – LS Žatec**

**LC K Hodanovu mlýnu**



Lesy České republiky, s.p., se sídlem Přemyslova 1106/19, Nový Hradec Králové, Hradec Králové, PSČ 500 08  
Spisová značka AXII 540 vedená u rejstříkového soudu v Hradci Králové, IČ: 42196451, DIČ: CZ42196451  
Lesy České republiky, s.p., jsou držitelem osvědčení o účasti v certifikaci lesů, loga PEFC (08-2101/0001) a certifikátu C-o-C.

Státní podnik Lesy České republiky, s.p., zachovává nulovou toleranci k jakémukoli nelegálnímu jednání a dodržuje maximální transparentnost, legalitu a etiku. Součástí firemní kultury státního podniku Lesy České republiky, s.p., je Criminal compliance program (viz [www.lesycr.cz](http://www.lesycr.cz)), který stanoví zásady a pravidla jednání zaměstnanců či jiných osob jednajících za státní podnik Lesy České republiky, s.p. (dále jen „zaměstnanec“). Každý zaměstnanec má povinnost oznámit jakékoli podezřelé či nelegální jednání. V jakémkoli případě, kdy je jednání zaměstnance v rozporu s Criminal compliance programem, nelze je považovat za jednání v rámci nebo v zájmu státního podniku Lesy České republiky, s.p. Takové jednání je možné oznámit, a to i anonymně způsoby uvedenými na webových stránkách.  
[www.lesycr.cz](http://www.lesycr.cz)



## 1. IDENTIFIKAČNÍ ÚDAJE

Název akce: LC K Hodanovu mlýnu

LS: Žatec

Název majetku: LC K Hodanovu mlýnu, třída 2L

Revír : 13 Hubert

Místo stavby: lesy v majetku LS Žatec

Obec: Žatec

Kraj: Ústecký

Investor: Lesy České republiky, s.p.  
LS Žatec  
K Perči 3003  
438 01 Žatec  
IČ: 42196451

Zpracovatel PD: Lesy České republiky, s.p.  
OŘ severní Čechy

Stupeň dokumentace: zjednodušená PD pro realizaci stavby

Druh prací: oprava LC



## 2. ZÁKLADNÍ ÚDAJE

### Popis a zdůvodnění stavby

Urgentní žádost pana správce LS Žatec

Prosím o okamžitou úpravu odvozní cesty na Podbořánkách na revíru Hubert, kde díky nepřízni počasí a velkému zatížení lesní technikou, se staly místní odvozní cesty neprůjezdné pro odvozní soupravy. Na odvozních cestách se nachází 5 500 m<sup>3</sup> dříví z DNS, které je nutné pro plnění dodávek odběratelům na 1.Q a musí být tedy v průběhu března vyexpedováno.

Děkuji za rychlou reakci.



### Technické řešení stavby

- Úprava pláně bez hutnění 5595 m<sup>2</sup>
- Odkopávky a prokopávky 684 m<sup>3</sup>
- přemístění výkopku do 2000 m - 484 m<sup>3</sup>
- HDK 63-125 tl. 200mm – 900 m<sup>2</sup>
- Geotextilie ochranná PES 400g/m<sup>2</sup> - 330 m<sup>2</sup>



### 3. DOTČENÉ POZEMKY

Vlastníkem lesního pozemku je investor prací, Lesy České republiky, s.p.

### 4. SPLNĚNÍ LEGISLATIVNÍCH POŽADAVKŮ

Nejsou požadována.



### 5. PŘEDPOKLÁDANÁ DOBA PLNĚNÍ ZAKÁZKY

Předpokládaný termín zahájení stavby: duben 2024

Předpokládaný termín dokončení stavby: duben 2024

### 6. NAKLÁDÁNÍ S ODPADY

V rámci realizace prací nedojde ke vzniku odpadu.

### 7. PŘÍSTUP NA PRACOVIŠTĚ

Po cestách a pozemcích v majetku Lesů ČR



### 8. ROZSAH A USPOŘÁDÁNÍ PRACOVIŠTĚ

#### Inženýrské sítě

Jelikož se staveniště nachází uprostřed lesního pozemku nepředpokládá se výskyt žádné technické infrastruktury mimo nadzemní.

#### Uspořádání staveniště z hlediska veřejných zájmů

Z hlediska veřejných zájmů musí být po dobu prací volně přístupná a průjezdná lesní dopravní síť využívaná pro přístup na staveniště. Mechanizace nebude odstavována v prostoru lesa mimo lesní cesty a odstavné plochy.

#### Napojení na zdroje energií

Stavební práce svým charakterem nevyžadují napojení na zdroje elektrické energie, vody a kanalizace. Pitná voda pro pracovníky dodavatele bude dovážena balená.

#### Předání pracoviště

Pracoviště bude na základě místní pochůzky předáno za účasti zástupců investora, zhotovitele prací a vlastníků dotčených pozemků. Při předání staveniště budou dohodnuty podrobné podmínky využití a zpětného předání jednotlivých pozemků apod. Zvýšená pozornost bude věnována současnému stavu přístupové lesní cesty v celé její využívané délce.

#### Zařízení staveniště

Rozsah stavebních prací nevyžaduje vybudování zařízení staveniště.

#### Odvodnění pracoviště

Veškeré práce budou prováděny bez převodu vodu. Práce budou prováděny za vhodných klimatických podmínek.

#### Doprava materiálu a mezideponie

Materiál dovážený na stavbu bude ihned zabudován do konstrukce komunikace. Výkopek nebude nikde deponován a bude ihned využit v rámci pracoviště pro urovnání a napojení okolního terénu, popř. bude využit k uvedení dotčených pozemků do stavu blízkého stavu původnímu.

## **9. ZAJIŠTĚNÍ OCHRANY ZDRAVÍ A BEZPEČNOSTI PRACOVNÍKŮ**

#### Základní požadavky z hlediska BOZP

Z hlediska bezpečnosti práce a ochrany zdraví budou při realizaci prací dodržovány podmínky a požadavky stanovené nařízením vlády č. 591/2006 Sb. o bližších minimálních požadavcích na bezpečnost a ochranu zdraví při práci na staveništích.

Za uspořádání staveniště odpovídá zhotovitel prací, kterému bylo staveniště předáno a který jej převzal. Zhotovitel prací zajistí, aby:

- byly splněny požadavky vycházející z nařízení vlády č. 591/2006 Sb.,
- při provozu a používání strojů a technických zařízení, nářadí a dopravních prostředků na staveniště byly dodržovány bližší minimální požadavky na bezpečnost a ochranu zdraví při práci a veškeré použité provozní náplně byly ekologické a nebyly škodlivé ve vztahu k životnímu prostředí,
- byly splněny požadavky na organizaci práce a pracovní postupy stanovené.

#### Koordinátor BOZP a oznámení prací

Určení koordinátora prací ani oznámení na OIP není potřeba, jelikož stavba bude realizována jedním zhotovitelem.

### 10. VLIV REALIZACE ZEMNÍCH PRACÍ NA ŽIVOTNÍ PROSTŘEDÍ

Při realizaci prací lze předpokládat zvýšenou míru hluku provozem stavebních a dopravních mechanismů.

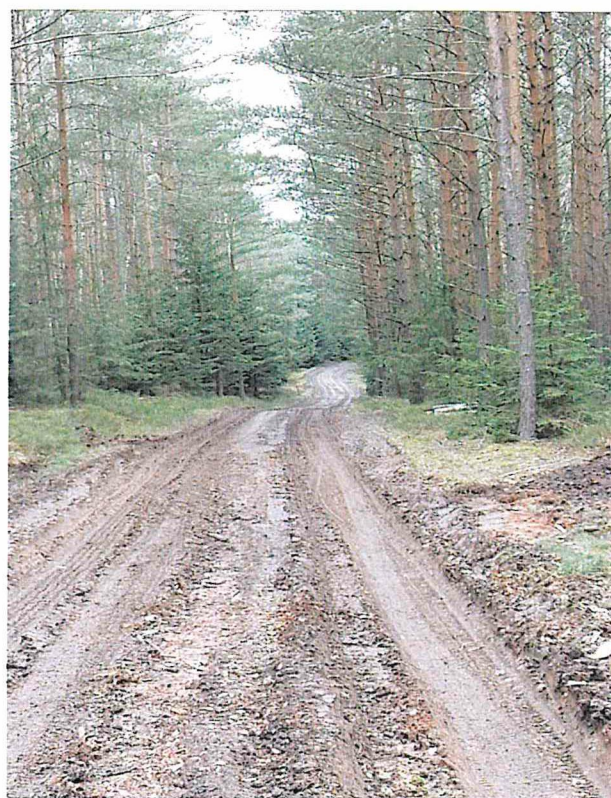
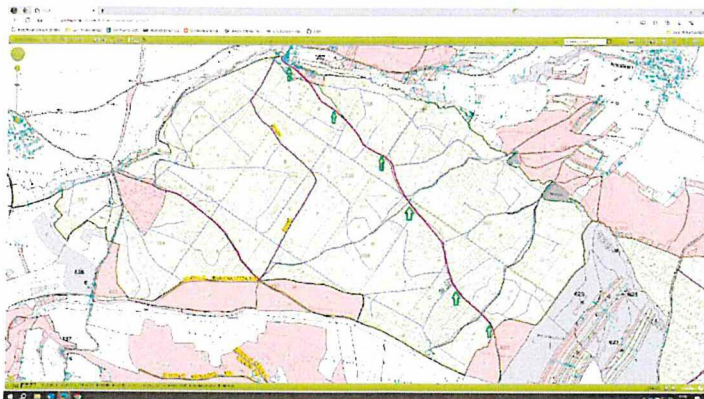
Po celou dobu realizace stavby je nezbytně nutné chránit povrchové a podzemní vody před jejich znečištěním zejména ropnými látkami. Zhotovitelem stavby budou udržovány veškeré pro dopravu využívané komunikace v provozuschopném stavu, před výjezdem vozidel na veřejné komunikace bude prováděna jejich očista.

V Teplicích, dne 6.3.2024

Vypracoval: 

## Přílohy:

- polohopis
- fotodokumentace

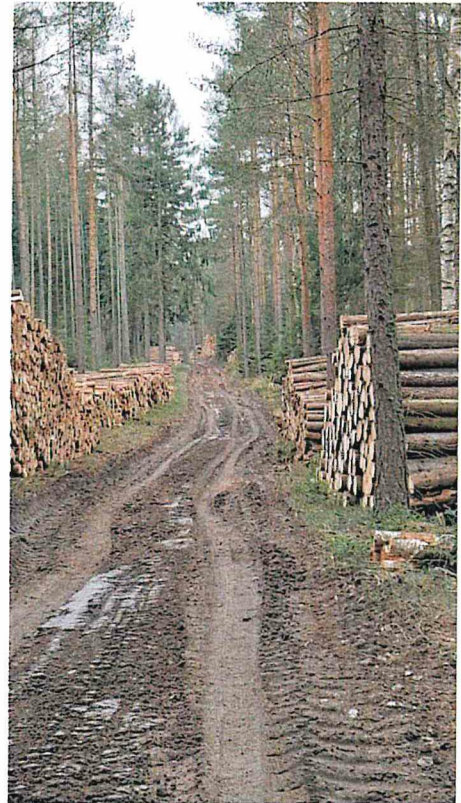


Lesy České republiky, s.p., se sídlem Přemyslova 1106/19, Nový Hradec Králové, Hradec Králové, PSČ 500 08

Spisová značka AXII/540 vedená u rejstříkového soudu v Hradci Králové, IČ: 42196451, DIČ: CZ42196451

Lesy České republiky, s.p., jsou držitelem osvědčení o účasti v certifikaci lesů, loga PEFC (08-2101/0001) a certifikátu C-o-C.

Státní podnik Lesy České republiky, s.p., zachovává nulovou toleranci k jakémukoli nelegálnímu jednání a dodržuje maximální transparentnost, legalitu a etiku. Součástí firemní kultury státního podniku Lesy České republiky, s.p., je Criminal compliance program (viz [www.lesy-cr.cz](http://www.lesy-cr.cz)), který stanoví zásady a pravidla jednání zaměstnanců či jiných osob jednajících za státní podnik Lesy České republiky, s.p. (dále jen „zaměstnanec“). Každý zaměstnanec má povinnost oznámit jakékoli podezřelé či nelegální jednání. V jakémkoli případě, kdy je jednání zaměstnance v rozporu s Criminal compliance programem, nelze je považovat za jednání v rámci nebo v zájmu státního podniku Lesy České republiky, s.p. Takové jednání je možné oznámit, a to i anonymně způsoby uvedenými na webových stránkách, [www.lesy-cr.cz](http://www.lesy-cr.cz)



Lesy České republiky, s.p., se sídlem Přemyslova 1106/19, Nový Hradec Králové, Hradec Králové, PSČ 500 08

Spisová značka AXII 540 vedená u rejstříkového soudu v Hradci Králové, IČ: 42196451, DIČ: CZ42196451

Lesy České republiky, s.p., jsou držitelem osvědčení o účasti v certifikaci lesů, loga PEFC (08-2101/0001) a certifikátu C-o-C.

Státní podnik Lesy České republiky, s.p., zachovává nulovou toleranci k jakémukoli nelegálnímu jednání a dodržuje maximální transparentnost, legalitu a etiku. Součástí firemní kultury státního podniku Lesy České republiky, s.p., je Criminal compliance program (viz [www.lesy-cr.cz](http://www.lesy-cr.cz)), který stanoví zásady a pravidla jednání zaměstnanců či jiných osob jednajících za státní podnik Lesy České republiky, s.p. (dále jen „zaměstnanec“). Každý zaměstnanec má povinnost oznámit jakékoli podezřelé či nelegální jednání. V jakémkoli případě, kdy je jednání zaměstnance v rozporu s Criminal compliance programem, nelze je považovat za jednání v rámci nebo v zájmu státního podniku Lesy České republiky, s.p. Takové jednání je možné oznámit, a to i anonymně způsoby uvedenými na webových stránkách.

[www.lesy-cr.cz](http://www.lesy-cr.cz)