

SMLOUVA O VÝPŮJČCE
(dále jen „smlouva“)
mezi

APTUM, a.s.

Sídlo: Cihlářská 643/19, 602 00 Brno, Veverí
Zastoupena: RNDr. Pavol Šebák, ředitel
IČO: 28909267
DIČ: CZ28909267
bankovní spojení: KB, číslo účtu: [REDACTED]
Zapsaná v obchodním rejstříku vedeném Krajským soudem v Brně, oddíl B, vložka 7506
(dále jen "půjčitel")

a

Nemocnice Vyškov, příspěvková organizace

Sídlo: Purkyňova 235/36, 682 01 Vyškov
Zastoupena: JUDr. Zneděk Horák, MBA, ředitel
IČO: 00839205
(dále jen "vypůjčitel")

I.

Předmět výpůjčky

1. Za podmínek uvedených ve smlouvě a dle příslušných ustanovení občanského zákoníku půjčitel přenechává vypůjčitelu do dočasného užívání:

- Název přístroje: EVRF/Viridex/MedRF 4000
- Hodnota v Kč bez DPH: 339 716,53,- Kč
- Hodnota v Kč vč. DPH: 411 057,- Kč

Výrobní číslo: Viz předávací protokol

2. Předmět výpůjčky bude umístěn výhradně na chirurgickém oddělení vypůjčitele, kontaktní osoba pro výpůjčku [REDACTED]
3. Předměty výpůjčky zůstávají trvale majetkem půjčitele.



II.

Práva a povinnosti smluvních stran

1. Vypůjčitel se zavazuje:
 - a) Poskytnout půjčiteli potřebnou součinnost při instalaci předmětu výpůjčky,
 - b) potvrdit písemně převzetí předmětu výpůjčky,
 - c) pověřovat obsluhou předmětu výpůjčky pouze své zaměstnance, kteří jsou k tomu řádně vyškoleni,
 - d) užívat předmět výpůjčky pro svoji činnost (poskytování zdravotní péče, provoz zdravotního nestátního zdravotnického zařízení), a to pro účely, ke kterému jsou určeny výrobcem,
 - e) chránit předmět výpůjčky před poškozením, ztrátou nebo zničením a udržovat přístroj ve stavu způsobilém k obvyklému užívání,
 - f) informovat půjčitele o všech případech poškození, zničení či ztrátě předmětu výpůjčky,
 - g) uhradit půjčiteli na základě jeho písemného požadavku škodu, která vznikne na předmětu výpůjčky během trvání výpůjčky zaviněným porušením právních či smluvních povinností ze strany vypůjčitele (za škodu přitom nelze nikdy považovat obvyklé opotřebení a náklady na opravy vzniklé v důsledku vad předmětu výpůjčky),
 - h) bez zbytečného odkladu nahlásit půjčiteli potřebu opravy předmětu výpůjčky a umožnit mu její provedení,
 - i) neposkytnout předmět výpůjčky dále ani jinak do užívání třetí osobě bez předchozího písemného souhlasu půjčitele,
 - j) po skončení výpůjčky vrátit zařízení ve stavu v jakém jej převzal s přihlédnutím k obvyklému opotřebení.
 - k) Vypůjčitel nese ze svého následující náklady spojené s užíváním předmětu výpůjčky:
 - spotřební materiál dle písemné objednávky
2. Vypůjčitel se zavazuje předmět výpůjčky vrátit v předem dohodnutém termínu, který bude uveden na předávacím/installačním protokolu předmětu výpůjčky.
 - a) Pokud vypůjčitel poruší své povinnosti stanovené touto smlouvou, je povinen předmět výpůjčky vrátit půjčiteli bez zbytečného odkladu poté, co byl k jeho vrácení z uvedeného důvodu písemně půjčitelem vyzván.
3. Půjčitel se zavazuje:
 - a) zaškolit určené zaměstnance vypůjčitele, kteří budou předmět výpůjčky obsluhovat a na základě toho sepsat a zajistit podpis protokolu o zaškolení obsluhy předmětu výpůjčky,
 - b) instalovat předmět výpůjčky v sídle vypůjčitele na předem dohodnutém místě, po předání a instalaci předmětu výpůjčky sepsat a zajistit podpis předávacího protokolu,
 - c) po dobu trvání smlouvy zajišťovat na vlastní náklady opravy předmětu výpůjčky, jejichž potřebu mu vypůjčitel oznámil,
 - d) Pokud je nutné pro užívání věci zachovat zvláštní pravidla, zejména řídí-li se užívání návodem nebo je upraveno technickou normou seznámit vypůjčitele s těmito pravidly, ledaže se jedná o pravidla obecně



- známá. Nesplní-li půjčitel tuto povinnost, je povinen vypůjčiteli nahradit škodu z toho vzniklou a současně nemá nárok na náhradu škody vzniklé v důsledku toho na zařízení,
- e) V případě předmětu výpůjčky, který byl uveden na trh v některém z členských států Evropské unie a který je opatřený značkou CE ve smyslu vl. nařízení č. 336/2004 Sb., musí doložit tyto doklady:
- kopie prohlášení o shodě vystaveného výrobcem nebo jeho zplnomocněným zástupcem,
 - návod k obsluze v českém jazyce ve smyslu zákona č. 123/2000 Sb. v platném znění,
- f) po ukončení doby výpůjčky převzít zpět předmět výpůjčky a odvézt od vypůjčitele, předmět výpůjčky předat v provozuschopném stavu spolu se všemi doklady, kterými osvědčí, že předmět výpůjčky je způsobilý k užívání v ČR ve smyslu příslušných právních předpisů,
- g) nezatajit žádnou vadu věci s tím, že jinak nahradí vypůjčiteli škodu z toho vzniklou.
- h) předat vypůjčiteli předmět výpůjčky vždy nejméně 1 den předem na základě písemného případně telefonického požadavku vypůjčitele.
- i)

III.

Doba výpůjčky

Výpůjčka podle této smlouvy se sjednává na dobu určitou, a to od 01.01.2024 do 31.12.2025.

IV.

Cena výpůjčky

1. Cena půjčoveného je [redacted] týden vč. DPH.
2. Cena dopravy na místo zápůjčky a zpět je [redacted]
 - Cesta Brno – Vyškov a zpět [redacted]
3. Ceny jsou uvedeny včetně DPH.

V.

Závěrečná ustanovení

1. Smlouva nabývá platnosti dnem podpisu smluvních stran a účinnosti sjednaným dnem počátku výpůjčky.
2. Platnost smlouvy končí a výpůjčka podle smlouvy zaniká
 - uplynutím doby, na kterou byla výpůjčka sjednána
 - výpovědí - výpověď může podat každá ze smluvních stran z jakýchkoliv důvodů nebo bez uvedení důvodů. Výpověď musí být podána písemně a doručena druhé smluvní straně. Výpovědní lhůta činí tři měsíce a počíná běžet prvního dne měsíce následujícího po doručení výpovědi
 - dohodou obou smluvních stran uzavřenou v písemné formě
 - z ostatních obecných důvodů zániku závazků podle občanského zákoníku.
3. Práva a povinnosti smluvních stran, které nejsou výslovně upraveny smlouvou, se řídí obecně závaznými právními předpisy, zejména příslušnými ustanoveními občanského zákoníku.



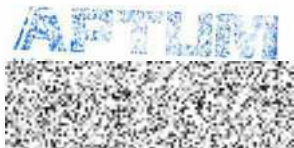
4. Změny a doplňky smlouvy lze provádět pouze se souhlasem obou smluvních stran, který musí být učiněn písemně ve formě dodatků, číslovaných v chronologickém pořadí. Smlouva byla vyhotovena ve dvou exemplářích, z nichž každá ze smluvních stran obdrží po jednom.
5. Obě smluvní strany prohlašují, že se podrobně seznámily s textem smlouvy, jejímu obsahu rozumí a souhlasí s ním a na důkaz toho smlouvu podepisují.
6. Tato smlouva je vyhotovena ve dvou stejnopisech, přičemž každá ze smluvních stran obdrží jedno vyhotovení.
7. Vypůjčitel má právo vypovědět tuto smlouvu v případě, že v souvislosti s plněním účelu této smlouvy dojde ke spáchání trestného činu. Výpovědní doba činí 3 dny a začíná běžet dnem následujícím po dni, kdy bylo písemně vyhotovení výpovědi doručeno půjčiteli.

Půjčitel:

Vypůjčitel:

V Brně dne

Ve Vyškově dne



Firma: APTUM, a.s.
Jméno: RNDr. Pavol Šebák

Pavol Šebák, Dr.
Digitálně
podpísal
Pavol
Šebák, Dr.
Dátum:
2024.04.12
08:54:31
+02'00'

JUDr. Zdeněk Horák, MBA

Digitálně podepsal
JUDr. Zdeněk Horák,
MBA
Datum: 2024.04.15
08:42:11 +02'00'

Firma: Nemocnice Vyškov, příspěvková organizace
Jméno: JUDr. Zdeněk Horák, MBA

