

Datum: 10.4.2024

MŽT Stavitelství a.s.

Suderova 2024/8, Mariánské Hory

709 00 Ostrava

IČO: 27762157 DIČ: CZ27762157

sps24olo@mztas.cz

Ve smyslu Rámcové dohody č. E635-S-62/2024 u Vás objednááme údržbové a opravné práce veřejně přístupných hygienických ploch objektu veřejných WC v žst. Hulín (IC6000383245), dle nabídkového listu č.062/2024 ze dne 9.4.2024.

Zakázka : E218HWTH2ZNE

Dohodnutá cena: 310 147,57 Kč (bez DPH)

Termín: květen 2024

Jedná se o činnost v režimu OUA: P24635230004

i MIMO OUA (překrožení událost).

Příloha: Požadavek ze dne 8.4.2024
Nabídkový list č. 063/2024 ze dne 9.4.2024
Foto

Vyplní zadavatel a odešle zhotoviteli:

**Požadavek na zajištění operativní činnosti, údržby, opravy
a servisu objektů ve správě OŘ Ostrava**

číslo **062/2024**

Kategorie požadavku:

Operativní činnost

Údržba

Oprava

Servis

<input type="checkbox"/>
<input type="checkbox"/>
<input checked="" type="checkbox"/>
<input type="checkbox"/>

Kategorie objektu :

A

B

C

<input type="checkbox"/>
<input type="checkbox"/>
<input checked="" type="checkbox"/>

Zakázky:

E218HWTH2ZNE

Škodní událost ANO/NE

ANO

Název objektu:

Hulín - veřejné WC

Inventurní číslo, číslo SAP:

IC6000383245

Popis zjištěné závady

GPS souřadnice

49.3167836N, 17.4773725E

Oprava veřejně přístupných ploch cestujících + služební místnost obsluhy

Stávající systém provozování bez obsluhy (vstup platba aut. pokladnou) bude nahrazen stálou obsluhou s výběrem poplatku.

V rámci této změny provozování prostor budou provedeny opravné práce v interiéru spočívající v očištění ploch obkladů a dlažeb, malování, výměny dveřních křidel, včetně příslušenství, doplnění mobiliáře (zásobníky), opravou, popř. výměnou zařizovacích předmětů a lokálních el. topidel.

U služební místnosti budou vyměněny dveřní křídla s úpravou okénka pro výběr poplatku a kontroly.

Vstupní dveře budou vyměněny, včetně kovových zárubní, v provedení venkovní dřevěné s kovovým madlem, uzamykatelný zámek s FAB vložkou + váleček, dveře označeny kovovou tabulkou se symbolem panenka-panáček, objekt nápísem WC - rozměr, provedení dle směrnice SŽ.

WC ženy - 2x kabinka + chodba; WC muži - 2x kabinka + pisoáry, chodba; služební místnost.

Žádám o svolání místního šetření a následně o zaslání cenové nabídky a realizaci.

Návrh harmonogramu postupu prací: duben místní šetření + rozpočet, květen realizace

Příloha: 3x foto

Vzdálenost v KM

43

vyplní zhotovitel a zašle obratem informaci zpět zadavateli

Návrh termínu na zahájení a ukončení prací /je-li možné stanovit/

Termíny budou dle TZ uvedeny v cenové nabídce

NABÍDKOVÝ LIST

Číslo zakázky	062-2024		
Název majetku	Hulín - veřejné WC	inventární číslo	IC6000383245
zahájení prací	02.05.2024	ukončení prací	do 31.5.2024

popis prací

Požadavek - Oprava veřejně přístupných ploch cestujících + služební místnost obsluhy:

Stávající systém provozování bez obsluhy (vstup platba aut. pokladnou) bude nahrazen stálou obsluhou s výběrem poplatku.

V rámci této změny provozování prostor budou provedeny opravné práce v interiéru spočívající v očištění ploch obkladů a dlažeb, malováním, výměny dveřních křídel, včetně příslušenství, doplnění mobiliáře (zásobníky), opravou, popř. výměnou zařizovacích předmětů a lokálních el. topidel.

U služební místnosti budou vyměněny dveřní křídla s úpravou okénka pro výběr poplatku a kontroly.

Vstupní dveře budou vyměněny, včetně kovových zárubní, v provedení venkovní dřevěné s kovovým madlem, uzamykatelný zámek s FAB vložkou + váleček, dveře označeny kovovou tabulkou se symbolem panenka-panáček, objekt nápisem WC - rozměr, provedení dle směrnice SŽ.

WC ženy - 2x kabinka + chodba; WC muži - 2x kabinka + pisoáry, chodba; služební místnost.

Žádám o svolání místního šetření a následně o zaslání cenové nabídky a realizaci.

Návrh harmonogramu postupu prací: duben - místní šetření rozpočet, květen - realizace

Příloha: 3x foto

SOUPIS PRACÍ A VÝKONŮ

Označení položky	NÁZEV POLOŽKY	MJ	cena za MJ	počet MJ	CENA	pozn.
	Základní rozpočtové náklady					
	HSV					
	PSV					
	viz položkový rozpočet - příloha					
	SOUČET ZRN					
	Vedlejší rozpočtové náklady					
	VRN					
	viz položkový rozpočet - příloha					
	SOUČET VRN					
	SOUČET ZRN + VRN					
	PRÍRAŽKA/ZVÝHODNĚNÍ					
	Cena za zakázku celkem					

za zhotovitele vyhotovil

za objednatele převzal

podpis

razítko

REKAPITULACE OBJEKTŮ STAVBY A SOUPISŮ PRACÍ

Kód: 062

Stavba: 062 Hulín - veřejné WC

Místo:

Datum:

Zadavatel:

Projektant:

Zhotovitel:

Zpracovatel:

Kód	Popis	Cena bez DPH [CZK]	Cena s DPH [CZK]
-----	-------	--------------------	------------------

Náklady z rozpočtů

01	oprava veřejně přístupných ploch cestujících a služební místnost obsluhy
02	elektro
03	VRN

SOUPIS PRACÍ

Stavba:

062 Hulín - veřejné WC

Objekt:

01 - oprava veřejně přístupných ploch cestujících a služební místnost
obsluhy

Místo:

Datum:

Zadavatel:

Projektant:

Zhotovitel:

Zpracovatel:

PČ	Typ	Kód	Popis	MJ	Množství	J.cena [CZK]	Cena celkem [CZK]
----	-----	-----	-------	----	----------	--------------	-------------------

Náklady soupisu celkem

D HSV Práce a dodávky HSV

D 6 Úpravy povrchů, podlahy a osazování výplní

1	K	619991001	Zakrytí podlahy fólií	m2	30,000		
2	K	619991005	Zakrytí stěny fólií	m2	50,000		
3	K	619991011	Obalení samostatných konstrukcí a prvků fólií	m2	20,000		
4	K	619995001	Začištění omítek kolem oken, dveří, podlah nebo obkladů	m	19,200		
	VV		dveře vstup				
	VV		(0,8*2*2)*2*2			19,200	
	VV		Součet			19,200	

D 9 Ostatní konstrukce a práce, bourání

5	K	952901111	Vyčištění budov bytové a občanské výstavby při výšce podlaží do 4 m	m2	30,000		
6	K	968072455	Vybourání kovových dveřních zárubní pl do 2 m2 vč.vyvěšení dveří	m2	3,200		
	VV		dveře vstup				
	VV		0,8*2*2			3,200	

D 997 Přesun sutě

7	K	997013211	Vnitrostaveništní doprava sutí a vybouraných hmot pro budovy v do 6 m ručně	t	0,551		
8	K	997013219	Příplatek k vnitrostaveništní dopravě sutí a vybouraných hmot za zvýšenou dopravu sutí ZKD 10 m	t	2,755		
	VV		0,551*5 *Přepočtené koeficientem množství			2,755	
9	K	997013501	Odvoz sutí a vybouraných hmot na skládku nebo meziskládku do 1 km se složením	t	0,551		
10	K	997013509	Příplatek k odvozu sutí a vybouraných hmot na skládku ZKD 1 km přes 1 km	t	23,693		
	VV		0,551*43 *Přepočtené koeficientem množství			23,693	
11	K	997013631	Poplatek za uložení na skládce (skládkovné) stavebního odpadu směsného kód odpadu 17 09 04	t	0,551		
12	K	99701381R	Poplatek za uložení na skládce (skládkovné) stavebního odpadu dřevěného kód odpadu 17 02 01 - dveře	ks	6,000		
13	K	997221612	Nakládání vybouraných hmot na dopravní prostředky pro vodorovnou dopravu	t	0,551		

D 998 Přesun hmot

14	K	998018001	Přesun hmot pro budovy ruční pro budovy v do 6 m	t	0,062		
15	K	998018011	Příplatek k ručnímu přesunu hmot pro budovy za zvýšený přesun ZKD 100 m	t	0,040		

D PSV Práce a dodávky PSV

D 722 Zdravotechnika - vnitřní vodovod

16	K	722190901	Uzavření nebo otevření vodovodního potrubí při opravách	kus	2,000		
17	K	722220852	Demontáž armatur závitových s jedním závitem G přes 3/4 do 5/4	kus	2,000		
18	K	722239103	Montáž armatur vodovodních se dvěma závity G 1"	kus	1,000		
19	M	M20	ventil uzavírací 1" přímý mosaz	ks	1,000		
20	K	722261923	Výměna závitových vodoměrů G 1	kus	1,000		
21	M	M21	domovní vodoměr 1"	ks	1,000		
22	K	733191915	Zaslepení potrubí ocelového závitového	kus	1,000		

PČ	Typ	Kód	Popis	MJ	Množství	J.cena [CZK]	Cena celkem [CZK]
23	K	998722311	Přesun hmot procentní pro vnitřní vodovod ruční v objektech v do 6 m	%	78,590		
24	K	998722319	Příplatek k ručnímu k přesunu hmot procentnímu pro vnitřní vodovod za zvětšený přesun ZKD 50 m	%	78,590		

D 725 Zdravotnicka - zařizovací předměty

25	K	725110814	Demontáž klozetu Kombi	soubor	3,000		
26	K	725119122	Montáž klozetových mís kombi	kus	2,000		
27	M	LFN.H826386000 2413	WC kombi	kus	2,000		
28	K	725339111	Montáž výlevky	soubor	1,000		
29	M	LFN.H851046000 0001	Výlevka keramická s roštem 36x54 cm, spodní odpad, bílá	kus	1,000		
30	K	725539202R	Montáž ohřivačů zásobníkových závěsných vč. přívodu vody do ohřivače a k vodovodní baterii	soubor	1,000		
31	M	M1.1	ohřivač vody 50L	kus	1,000		
32	K	725813111R	Ventil rohový s přípojovací hadičkou	soubor	2,000		
33	K	725829101	Montáž baterie nástěnné dřezové pákové a klasické	kus	1,000		
34	M	M22	dřezová baterie 150 mm s ramínkem 320 mm	ks	1,000		
35	K	725980122R	Oprava dvířek vodoměru	kus	1,000		
36	K	725291652	Montáž dávkovače tekutého mýdla	kus	2,000		
37	M	M23	nerezový nástěnný dávkovač mýdla 1 l	ks	2,000		
38	K	725291653	Montáž zásobníku toaletních papírů	kus	3,000		
39	M	M24	zásobník toaletního papíru nerez	ks	3,000		
40	K	725291654	Montáž zásobníku papírových ručníků	kus	2,000		
41	M	M25	zásobník papírových ručníků, nerez	ks	2,000		
42	K	725291666	Montáž háčku	kus	3,000		
43	M	M28	věšák kovový 2 háčky	ks	3,000		
44	K	725291665R	Montáž nástěnných košů	kus	4,000		
45	M	M26	nástěnný koš, nerez salén 25 l	ks	2,000		
46	M	M27	nástěnný koš na hygienické potřeby 4,5 l, nerez	ks	2,000		
47	K	725810811R	Demontáž zásobníků, košů, mýdelníků, háčků	kus	14,000		
48	K	998725311	Přesun hmot procentní pro zařizovací předměty ruční v objektech v do 6 m	%	787,870		
49	K	998725319	Příplatek k ručnímu přesunu hmot procentnímu pro zařizovací předměty za zvětšený přesun ZKD 50 m	%	787,870		

D 762 Konstrukce tesařské

50	K	762191962	Montáž zabetnění otvoru ve stěně deskami tvrdými pl jednotlivě přes 1 do 4 m2	m2	4,400		
	VV		zabezpečení vstupu				
	VV		1*2,2*2		4,400		
51	M	60722254	deska dřevotřísková surová 2070x2800mm tl 18mm	m2	6,376		
	VV		2,07*2,8		5,796		
	VV		5,796*1,1 'Přepočtené koeficientem množství		6,376		
52	K	998762311	Přesun hmot procentní pro kce tesařské ruční v objektech v do 6 m	%	31,488		
53	K	998762319	Příplatek k ručnímu přesunu hmot procentnímu pro kce tesařské za zvětšený přesun ZKD 50 m	%	31,488		

D 766 Konstrukce truhlářské

54	K	766691914	Vyvěšení nebo zavěšení dřevěných křidel dveří pl do 2 m2	kus	6,000		
----	---	-----------	--	-----	-------	--	--

D 767 Konstrukce zámečnické

55	K	767640111	Montáž dveří ocelových nebo hliníkových vchodových jednokřídlových bez nadsvětlíku, vč.osazení zárubní	kus	2,000		
	VV		dveře vstup - stávající				
	VV		2		2,000		
56	M	55331432	zárubeň jednokřídla ocelová pro dodatečnou montáž tl stěny 75-100mm rozměru 800/1970, 2100mm	kus	2,000		
57	K	767649191	Montáž dveřního hydraulického samozavírače	kus	2,000		
58	M	M1	dveřní zavírač GEZE TS 4000 s aretačním ramínkem a montážní plochou	ks	2,000		
59	M	M2	dveřní zárážka vč. montáže	ks	2,000		
60	K	766660731	Montáž dveřního bezpečnostního kování - zámku	kus	2,000		

PČ	Typ	Kód	Popis	MJ	Množství	J.cena [CZK]	Cena celkem [CZK]
61	M	M3	<i>cylindrická bezpečnostní vložka FAB 3***, 30+35, 6 klíčů</i>	ks	2,000		
62	K	766660733	Montáž dveřního bezpečnostního kování - klika/ koule	kus	2,000		
63	M	M4	<i>kování bezpečnostní klika/koule 72 mm s překrytím</i>	ks	2,000		
64	K	766661821	Demontáž samozavírače dveřních křidel	kus	2,000		
65	K	766661861	Demontáž bezpečnostního zámku	kus	2,000		
66	K	766661863	Demontáž bezpečnostního štítku s klikou	kus	2,000		
67	K	767640311	Montáž dveří ocelových nebo hliníkových vnitřních jednokřídlových	kus	6,000		
68	M	M6	<i>dveře ocelové pozinkované 600</i>	ks	4,000		
69	M	M7	<i>dveře ocelové pozinkované 600 s výdejním okýnkem</i>	ks	2,000		
70	K	766660728	Montáž dveřního interiérového kování - zámku	kus	6,000		
71	M	M8	<i>zámek zadlabávací WC 72/55/20</i>	ks	2,000		
72	M	M9	<i>zámek zadlabávací PZ 72/55/20</i>	ks	4,000		
73	M	M10	<i>vložka FAB 35/30</i>	ks	4,000		
74	K	766660729	Montáž dveřního interiérového kování - štítku s klikou	kus	4,000		
75	M	M12	<i>kování dveřní 72 klika/klika fab</i>	ks	3,000		
76	K	766660730	Montáž dveřního interiérového kování - WC kliky se zámkem	kus	2,000		
77	M	M11	<i>kování dveřní 72 WC štítkové</i>	ks	2,000		
78	K	766660741R	Montáž madla dveří	kus	1,000		
79	M	M13	<i>kování dveřní ochranné PZ72 klika/madlo fab</i>	ks	1,000		
80	K	998767311	Přesun hmot procentní pro zámečnické konstrukce ruční v objektech v do 6 m	%	986,604		
81	K	998767319	Příplatek k ručnímu přesunu hmot procentnímu pro zámečnické konstrukce za zvětšený přesun ZKD 50 m	%	986,604		

D 781 Dokončovací práce - obklady

82	K	781491021	Montáž zrcadla	m2	0,240		
	vv		0,4*0,6		0,240		
83	M	M14	<i>zrcadlo DV S 40x60 cm</i>	ks	1,000		
84	K	781495211	Čištění vnitřních ploch stěn obkladu chemickými prostředky	m2	103,000		
85	M	M5	<i>vlhčené ubrusky na graffiti</i>	soubor	1,000		
86	K	998781311	Přesun hmot procentní pro obklady keramické ruční v objektech v do 6 m	%	64,411		
87	K	998781319	Příplatek k ručnímu přesunu hmot procentnímu pro obklady keramické za zvětšený přesun ZKD 50 m	%	64,411		

D 783 Dokončovací práce - nátěry

88	K	783301313	Odmaštění zámečnických konstrukcí ředidlovým odmašťovačem	m2	14,344		
89	K	783301401	Ometení zámečnických konstrukcí	m2	14,344		
90	K	783306801	Odstranění nátěru ze zámečnických konstrukcí obroušením	m2	14,344		
91	K	783314201	Základní antikorozi jednonásobný syntetický standardní nátěr zámečnických konstrukcí	m2	14,344		
92	K	783315101	Mezinátěr jednonásobný syntetický standardní zámečnických konstrukcí	m2	14,344		
93	K	783317101	Krycí jednonásobný syntetický standardní nátěr zámečnických konstrukcí	m2	14,344		
	vv		dveře vstup				
	vv		0,8*2*2*2		6,400		
	vv		zárubně				
	vv		(2*1,97+0,8)*(0,1+2*0,05)*2		1,896		
	vv		(2*1,97+0,6)*(0,1+2*0,05)*6		5,448		
	vv		přímotopy				
	vv		0,3*0,3*2*2		0,360		
	vv		dvířka vodoměru				
	vv		0,6*0,2*2		0,240		
	vv		Součet		14,344		
94	K	783322101	Tmelení včetně přebroušení zámečnických konstrukcí disperzním tmelem	m2	2,152		
	vv		14,344*0,15		2,152		
95	K	783801671	Očistění odstraňovačem graffiti neošetřených povrchů omítek stupně členitostí 1 a 2	m2	20,000		
	vv		stěny-omítky				
	vv		20		20,000		

PČ	Typ	Kód	Popis	MJ	Množství	J.cena [CZK]	Cena celkem [CZK]
----	-----	-----	-------	----	----------	--------------	-------------------

D 784 Dokončovací práce - malby a tapety

96	K	784111001	Oprášení (ometení) podkladu v místnostech v do 3,80 m	m2	93,000		
97	K	784121001	Oškrabání malby v místnostech v do 3,80 m	m2	93,000		
98	K	784121011	Rozmývání podkladu po oškrabání malby v místnostech v do 3,80 m	m2	93,000		
99	K	784121031	Mydlení podkladu v místnostech v do 3,80 m	m2	93,000		
100	K	784161411	Celoplošné vyrovnání podkladu sádrovou stěrkou v místnostech v do 3,80 m	m2	29,000		
101	K	784181121	Hlubková jednonásobná bezbarvá penetrace podkladu v místnostech v do 3,80 m	m2	93,000		
102	K	784211101	Dvojnásobné bílé malby ze směsí za mokra výborně oděruvzdorných v místnostech v do 3,80 m	m2	93,000		

SOUPIS PRACÍ

Stavba:

062 Hulín - veřejné WC

Objekt:

02 - elektro

Místo:

Datum:

Zadavatel:

Projektant:

Zhotovitel:

Zpracovatel:

PČ	Typ	Kód	Popis	MJ	Množství	J.cena [CZK]	Cena celkem [CZK]
----	-----	-----	-------	----	----------	--------------	-------------------

Náklady soupisu celkem

D PSV Práce a dodávky PSV

D 735 Ústřední vytápění - otopná tělesa

1	K	735164221R	Otopné těleso elektrické přímotopné 500W	kus	3,000		
2	K	767R01	Demontáž a montáž zabezpečovací pellice na přímotop	ks	3,000		

D 741 Elektroinstalace - silnoproud

3	K	R01	Zaslepení zásuvek	soubor	1,000		
4	K	741372073	Montáž svítidlo LED	kus	7,000		
5	M	M2	svítidlo LED 120 cm	kus	3,000		
6	M	M3	svítidlo LED malé	kus	4,000		
7	K	R02	Montáž pohybového senzoru	ks	7,000		
8	M	M4	pohybový senzor	ks	7,000		
9	K	R03	Montáž vypínače	ks	4,000		
10	M	M5	vypínač	ks	4,000		
11	K	741110511	Montáž lišta a kanálek vkládací šířky do 60 mm s víčkem	m	16,000		
12	M	M6	lišta 20x20	ks	16,000		
13	K	741122211	Montáž kabel Cu plný kulatý žíla 3x1,5 až 6 mm ² uložený volně (např. CYKY)	m	18,000		
14	M	M7	Cyky-J 3x2,5	ks	18,000		
15	K	741313001	Montáž zásuvka	kus	1,000		
16	M	M8	zásuvka praktík	ks	1,000		
17	K	741320101	Montáž jističů	kus	1,000		
18	M	M9	jistič 16B	ks	1,000		
19	K	973031614R	Vysekání kapes, průrazy	soubor	1,000		
20	K	R04	Připojení v rozvaděči	ks	1,000		
21	M	M10	drobný spotřební materiál	ks	1,000		
22	K	998741311	Přesun hmot procentní pro silnoproud ruční v objektech v do 6 m	%	369,334		
23	K	998741319	Příplatek k ručnímu přesunu hmot procentnímu pro silnoproud za zvětšený přesun ZKD 50 m	%	369,334		

SOUPIS PRACÍ

Stavba:

062 Hulín - veřejné WC

Objekt:

03 - VRN

Místo:

Datum:

Zadavatel:

Projektant:

Zhotovitel:

Zpracovatel:

PČ	Typ	Kód	Popis	MJ	Množství	J.cena [CZK]	Cena celkem [CZK]
----	-----	-----	-------	----	----------	--------------	-------------------

Náklady soupisu celkem

D HZS Hodinové zúčtovací sazby

1	K	HZS4231	Inženýrská činnost - vyhotovení prováděcích rozpočtů	hod	8,000		
2	K	HZS4232	Inženýrská činnost - místní šetření	hod	6,000		

D VRN Vedlejší rozpočtové náklady

3	K	071002000	Provoz investora, třetích osob	dny	5,000		
---	---	-----------	--------------------------------	-----	-------	--	--

HARMONOGRAM

Číslo zakázky	062-2024		
Název majetku	Hulín - veřejné WC	inventární číslo	IC6000383245
zahájení prací	02.05.2024	ukončení prací	max. do 31.5.2024

popis prací

Požadavek - Oprava veřejně přístupných ploch cestujících + služební místnost obsluhy:

Objednání materiálu - dveře, WC, bojler

Výroba dveří do služební místnosti

Výměna svítidel, přímotopů, doplnění pohybových čidel, přívodu el. kabelu k bojleru 50 l

Očištění obkladů a dlažeb, výměna a doplnění mobiliáře

Výměna kovových zárubní, oprava vstupních dveří včetně automatického zavírání

Osazení nových dveřních křídel, včetně záměny klozetu za výlevku

Dokončovací práce - nátěry kovových konstrukcí a výmalba stěn a stropů na WC

Úklid staveniště

termín

do 3 dnů od obdržení objednávky

do 20 dnů od obdržení objednávky

do 20 dnů od obdržení objednávky

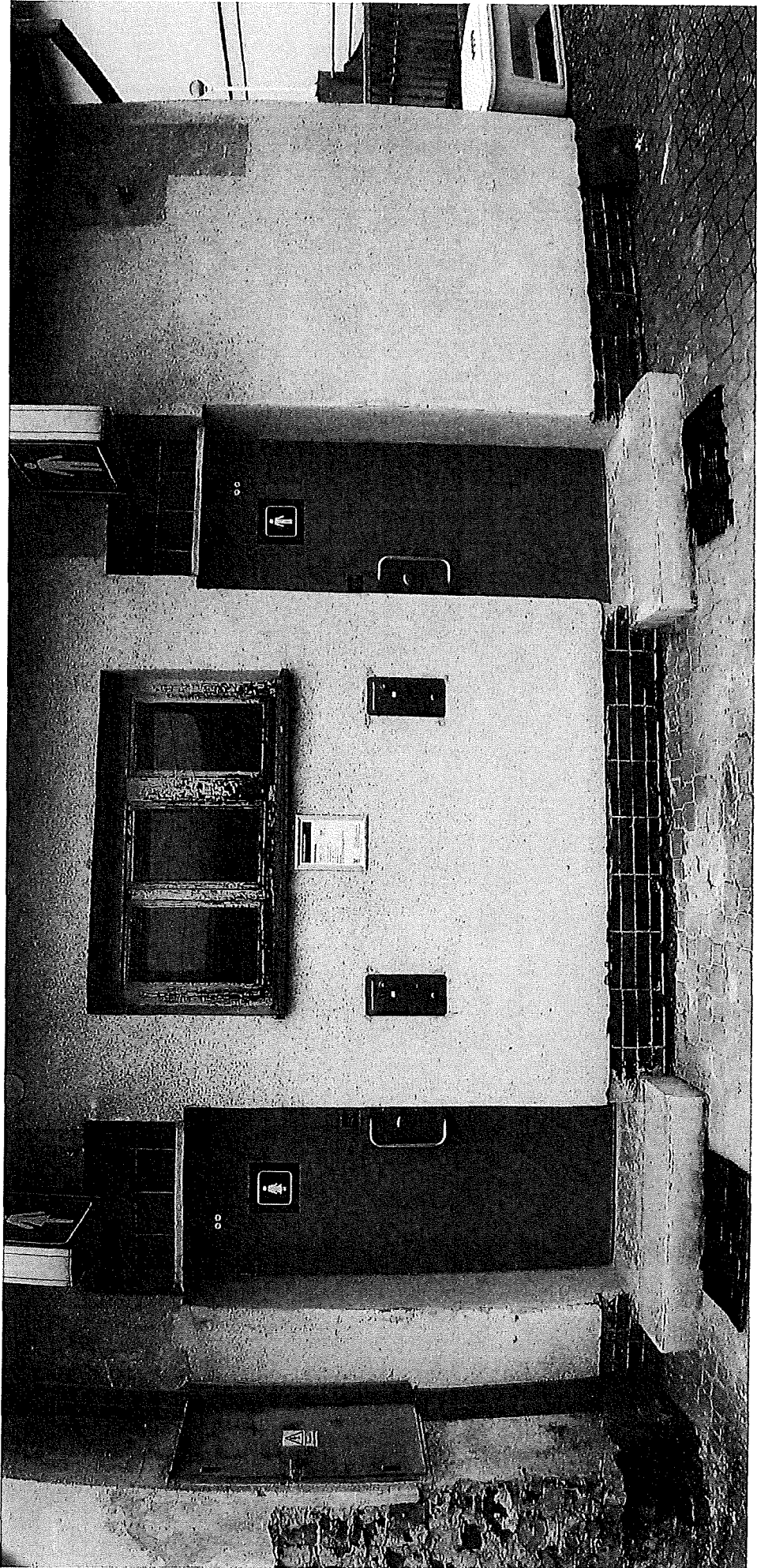
do 10.5.2024

do 15.5.2024

do 20.5.2024

do 28.5.2024

nejpozději do 31.5.2024



Hlášenka škodní události č. 6352401538

Základní údaje o škodní události

Číslo a název PU: 635: OŘ Ostrava	Datum vzniku: 06.02.2024
Zakázka: V773Z3521538	Vznik v kraji: Zlínský
Místo: Hulín veřejné WC	
Popis: Poškození vybavení WC posprejováním a zcizení vybavení věcí (viz Hlášenka A)	
Poznámka: Období poškození 1.1.2018 - 6.2.2024	
Interní status: Ve zpracování u PU	
Status (stav) škody: Šetření / příprava podkladů	

Údaje o viníkovi

Viník škody: V šetření

Výše škody a požadované náhrady (bez propojených záznamů)

Předběžná škoda: 50 000,00	Požadovaná náhrada:
Vyčíslená škoda:	Uhrazeno: