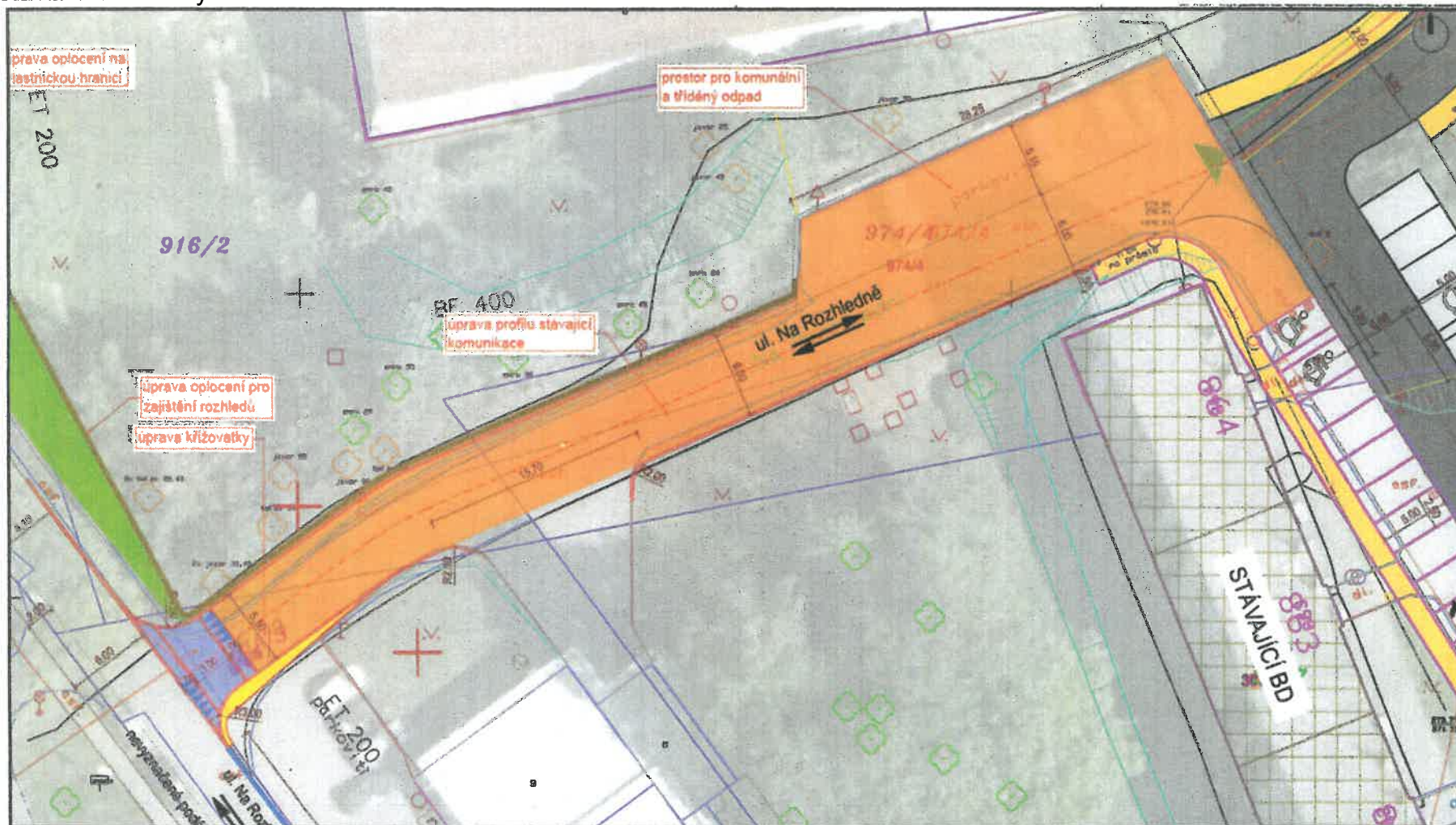


Příloha č. 3 smlouvy



DOKUMENTACE	Dopravní studie záměru - Residence "Na Rozhledné"	CELKOVÝ PROJEKTANT	VO, a.s. 28000-62306, IČO: 54236023, Pivova 103, 530 02 Chrudim, IČO: 26008921	DATA	01.10.2023
NAZEV STAVBY	Residence "Na Rozhledné"	OBJEDVATEL	F2 Invest s.r.o., Palackého třída 314, 537 01 Chrudim, IČO: 26008921	REVIZE	revize 2.3
MÍSTO STAVBY	Chrudim - Janské Předměstí, ul. Na Rozhledné	INVESTOR	Residence NA ROZHLEDNÉ s.r.o., Palackého třída 314, Chrudim NE SSPB Chrudim	STUPEŇ	STUDIE
VÝKRES	SITUACE NÁVRH - 1.část	VYPRACOVAL	<b>DOPRAVNÍ STUDIE CZ</b> Ing. Jan Kapitán - IČO 035 239 42 M. 777/111 351 - E. Jan.kapitan@dopravnistudie.cz	FORMÁT	1xA3
				MĚŘÍTKO	1:250

3.1