

Seznam výleповých ploch v Písku

1. Hradiště, ul. Na Rozhledně, u zastávky MHD, směr centrum parc.č. 599/4 v k.ú. Hradiště u Písku

Popis: rovná plocha na nohách zabetonovaných do země, šedý rám v barvě konstrukce autobusové zastávky. Umístěna v travnatém páse vedle přístřešku zastávky.



2. parkoviště na sídlišti Portyč, Jablonského ul. parc.č. 207/1 v k.ú. Písek

Popis: válec umístěný na okraji komunikace pro pěší, vedoucí od lávky přes řeku směrem do sídliště Portyč



5. Nádraží ČD, zastávka Písek-město

parc.č. 2563 v k.ú. Písek

Popis: válec umístěný na konci chodníku u levého rohu nádražní budovy



6. ul. Nádražní, u zastávky MHD, směr centrum

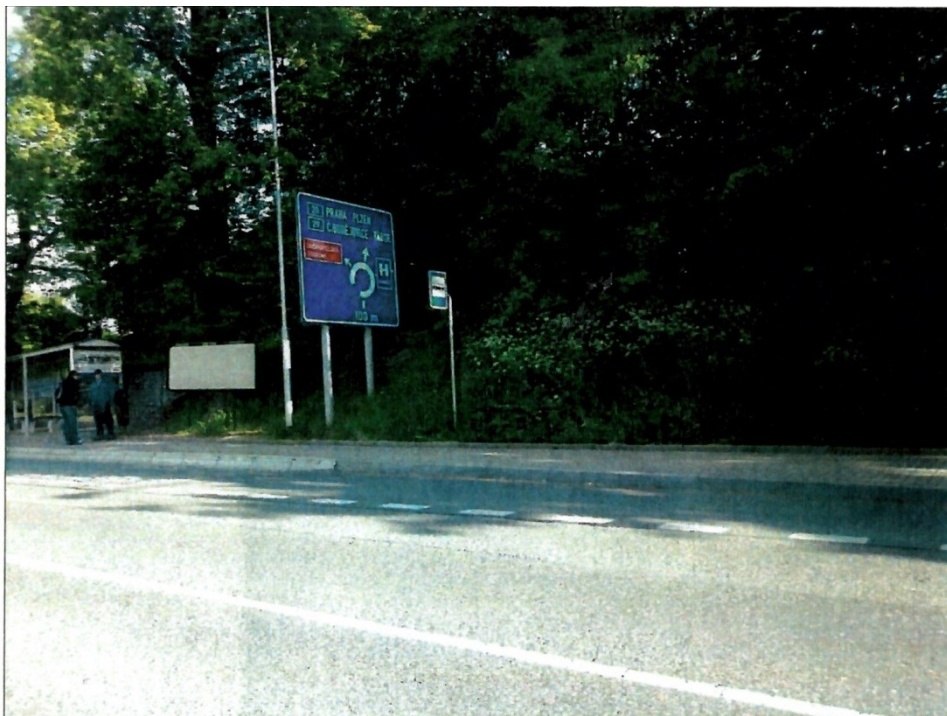
parc.č. 951/28 v k.ú. Písek

Popis: válec umístěný na dlážděné ploše, v prostoru mezi přístřeškem zastávky a okrasným stromem.



**7. ul. Budějovická, u zastávky MHD, směr z centra
parc. č. 1547 v k.ú. Písek**

Popis: rovná plocha na nohách zabetonovaných do země, šedý rám v barvě konstrukce autobusové zastávky. Umístěna v travnatém páse vedle přístřešku zastávky.



**8. ul. K. Čapka, u nemocnice, zastávka MHD parc.č.
1549/12 v k.ú. Písek**

Popis: plocha umístěná na zadní vnitřní stěně plechového přístřešku autobusové zastávky



9. ul. Harantova, zastávka MHD u Olympie parc. č. 1561/32 v k.ú. Písek

Popis: rovná plocha na nohách zabetonovaných do země, šedý rám v barvě konstrukce autobusové zastávky. Umístěna v travnatém páse vedle přístřešku zastávky.



**10. ul. Rašínova
parc.č. 2675 v k.ú. Písek**

Popis: válec umístěný na zpevněné ploše, naproti nákupnímu středisku



**12. ul. Kollárova, zastávka MHD u kulturního domu
parc.č. 156/1 v k.ú. Písek**

Popis: rovná plocha na nohách zabetonovaných do země, šedý rám v barvě konstrukce autobusové zastávky. Umístěna v travnatém páse vedle přístřešku zastávky.



**13. ul. Dvořákova, Pražské předměstí, u zastávky MHD z centra
parc.č. 237/1 v k.ú. Písek**

Popis: válec umístěný na zpevněné ploše vedle autobusové zastávky



14. Smetanovo náměstí, zastávka MHD

parc.č. 1786/1 v k.ú. Písek

Popis: plocha umístěná na zadní vnitřní stěně přístřešku autobusové zastávky

