

DODATEK Č. 1 KE SMLouvĚ O NÁJMU**Karlovarský kraj**

sídlo: Závodní 353/88, 360 06 Karlovy Vary
IČO: 70891168
DIČ: CZ70891168
zastoupený: Bc. Olgou Vokáčovou, vedoucí odboru správa majetku Krajského úřadu
Karlovarského kraje na základě usnesení Rady Karlovarského kraje
č. RK 179/02/24 ze dne 19.02.2024

bankovní spojení: [REDAKCE]
číslo účtu: [REDAKCE]

na straně jedné (dále jen „pronajímatel“)

a

Svatošky – dětský ráj s.r.o.

sídlo: Bělehradská 2056/3a, 306 01 Karlovy Vary
IČO: 29147867
DIČ: CZ29147867
zastoupená: JUDr. Karlem Jelínkem, jednatelem
zapsána v obchodním rejstříku: Městského soudu v Praze, oddíl C, vložka 35732
bankovní spojení: [REDAKCE]
číslo účtu: [REDAKCE]

na straně druhé (dále jen „nájemce“)

(společně jako „smluvní strany“)

Smluvní strany v souladu se zákonem č. 89/2012 Sb., občanský zákoník, ve znění pozdějších předpisů
(dále jen „občanský zákoník“)
uzavírají tento dodatek č. 1 ke smlouvě o nájmu (dále jen „dodatek č. 1“).

A.

Dne 06.10.2023 byla mezi pronajímatelem a nájemcem uzavřena smlouva o nájmu ev.
č. KK02678/2023 (dále jen „smlouva“)

B.**ZMĚNA SMLOUVY**

1.1. Smluvní strany se dohodly na rozšíření předmětu nájmu o stavbu vodárny a jímacího zařízení na pozemku parc. č. 392/13 bez č.p./č.e, včetně svodného řadu v délce 95 m, který ze stavby vodárny pokračuje v délce 223 m podél hranice pozemku p.č. 392/13 a pozemku p.č. 419/3. Stavba

vodárny a jímacího zařízení není evidována v katastru nemovitostí, jedná se o technickou stavbu - zařízení technické infrastruktury.

1.2. Smluvní strany se dohodly, že smlouva se tímto dodatkem č. 1 mění takto:

Odstavec 1.1. článku 1. smlouvy se vypouští a nahrazuje se tímto novým zněním:

Pronajímatel je knihovním vlastníkem nemovitostí uvedených na LV č. 407 Údolí u Lokte a obci Loket, zapsané v katastru nemovitostí vedeném Katastrálním úřadem pro Karlovarský kraj, katastrálním pracovištěm Sokolov, jehož kopie je přílohou č. 1 smlouvy. Jedná se o tyto nemovitosti:

- pozemek p. č. st. 81, zastavěná plocha a nádvoří, jehož součástí je č.e. 89, stavba ubytovacího zařízení,
- pozemek p. č. st. 82, zastavěná plocha a nádvoří, jehož součástí je č.e. 90, stavba ubytovacího zařízení,
- pozemek p. č. st. 83, zastavěná plocha a nádvoří, jehož součástí je č.e. 91, stavba ubytovacího zařízení,
- pozemek p. č. st. 84, zastavěná plocha a nádvoří, jehož součástí je č.e. 92, stavba ubytovacího zařízení,
- pozemek p. č. st. 85, zastavěná plocha a nádvoří, jehož součástí je č.e. 93, stavba ubytovacího zařízení,
- pozemek p. č. st. 86, zastavěná plocha a nádvoří, jehož součástí je č.e. 94, stavba ubytovacího zařízení,
- pozemek p. č. st. 87, zastavěná plocha a nádvoří, jehož součástí je č.e. 95, stavba ubytovacího zařízení,
- pozemek p. č. st. 88, zastavěná plocha a nádvoří, jehož součástí je č.e. 96, stavba ubytovacího zařízení,
- pozemek p. č. st. 89, zastavěná plocha a nádvoří, jehož součástí je č.e. 97, stavba ubytovacího zařízení,
- pozemek p. č. st. 90, zastavěná plocha a nádvoří, jehož součástí je č.e. 98, stavba ubytovacího zařízení,
- pozemek p. č. st. 91, zastavěná plocha a nádvoří, jehož součástí je č.e. 99, stavba ubytovacího zařízení,
- pozemek p. č. st. 92, zastavěná plocha a nádvoří, jehož součástí je č.e. 100, stavba ubytovacího zařízení,
- pozemek p. č. st. 93, zastavěná plocha a nádvoří, jehož součástí je č.e. 101, stavba ubytovacího zařízení,
- pozemek p. č. st. 94, zastavěná plocha a nádvoří, jehož součástí je č.e. 102, stavba ubytovacího zařízení,
- pozemek p. č. st. 95, zastavěná plocha a nádvoří, jehož součástí je č.e. 103, stavba ubytovacího zařízení,
- pozemek p. č. st. 96, zastavěná plocha a nádvoří, jehož součástí je stavba bez č.p./č.e., jiná stavba,
- pozemek p. č. st. 97, zastavěná plocha a nádvoří, jehož součástí je č.e. 104, stavba ubytovacího zařízení,
- pozemek p. č. st. 98, zastavěná plocha a nádvoří, jehož součástí je č.e. 105, stavba ubytovacího zařízení,
- pozemek p. č. st. 99, zastavěná plocha a nádvoří, jehož součástí je č.e. 106, stavba ubytovacího zařízení,
- pozemek p. č. st. 100, zastavěná plocha a nádvoří, jehož součástí je stavba bez č.p./č.e., jiná stavba,

- pozemek p. č. st. 101, zastavěná plocha a nádvoří, jehož součástí je č.e. 107, stavba ubytovacího zařízení,
- pozemek p. č. st. 109, zastavěná plocha a nádvoří, jehož součástí je stavba bez č.p./č.e., stavba technického vybavení,
- pozemek p. č. 402/1, ostatní plocha, sportoviště a rekreační plocha,
- pozemek p. č. 402/2, ostatní plocha, neplodná půda.

Dále je pronajímatel vlastníkem stavby vodárny a jímacího zařízení na pozemku parc. č. 392/13 bez č.p./č.e., včetně svodného řadu v délce 95 m, který ze stavby vodárny pokračuje v délce 223 m podél hranice pozemku p.č. 392/13 a pozemku p.č. 419/3. Stavba vodárny a jímacího zařízení není evidována v katastru nemovitostí, jedná se o technickou stavbu - zařízení technické infrastruktury a je blíže specifikována v geometrickém plánu č. 137-110/2016 ze dne 22.12.2016, jehož kopie je přílohou č. 6 tohoto dodatku č. 1 a v situačním zákresu, který je přílohou č. 7 tohoto dodatku č. 1.

(dále jen „předmět nájmu“)

C. ZÁVĚREČNÁ USTANOVENÍ

- 1.1. Ostatní ustanovení smlouvy, která nejsou tímto dodatkem č. 1 dotčena, se nemění.
- 1.2. V souladu s ustanovením § 18 zákona č. 129/2000 Sb. o krajích (krajské zřízení) (dále jen „zákon o krajích“) byl záměr kraje pronajmout hmotnou nemovitou věc zveřejněn po dobu nejméně 30 dnů před rozhodnutím v příslušném orgánu kraje vyvěšením na úřední desce krajského úřadu Karlovarského kraje (dále jen „úřední deska“). Pokud kraj záměr po uvedené dobu nezveřejní, je právní jednání neplatné. Uzavření dodatku č. 1 schválila Rada Karlovarského kraje na jednání dne 19.02.2024 usnesením č. RK 179/02/24.
- 1.3. Dodatek č. 1 je vyhotoven ve čtyřech stejnopisech, z nichž každý má platnost originálu a každá smluvní strana obdrží dva stejnopisy.
- 1.4. Dodatek č. 1 nabývá platnosti v den jeho podpisu oběma smluvními stranami, resp. jejich oprávněnými zástupci a účinnosti dnem uveřejnění v registru smluv dle zákona č. 340/2015 Sb., o zvláštních podmínkách účinnosti některých smluv, uveřejňování těchto smluv a o registru smluv (zákon o registru smluv), ve znění pozdějších předpisů. Uveřejnění dodatku č. 1 zajistí pronajímatel.
- 1.5. Smluvní strany prohlašují, že si dodatek č. 1 přečetly a na důkaz správnosti a souhlasu připojují prosty omylu své vlastnoruční podpisy.
- 1.6. Nedílnou součástí dodatku č. 1 jsou tyto přílohy:
Příloha č. 6: Geometrický plán č. 137-110/2016 ze dne 22.12.2016
Příloha č. 7: Situační zákres

V Karlových Varech dne 11.04. 2024

SVAŘSKÝ DĚTSKÝ NÁJ S.R.O

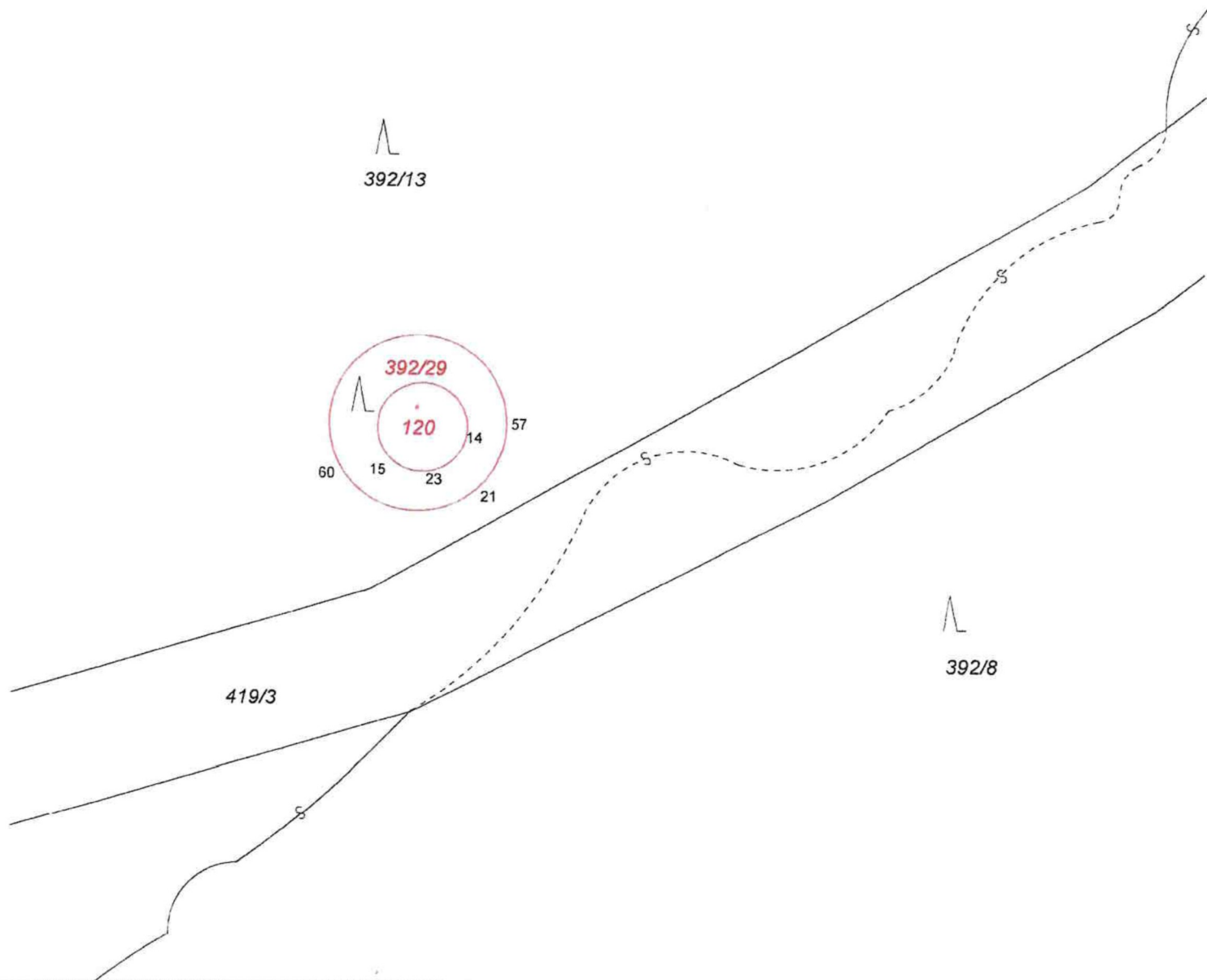
VÝKAZ DOSAVADNÍHO A NOVÉHO STAVU ÚDAJŮ KATASTRU NEMOVITOSTÍ																
Dosavadní stav				Nový stav												
Označení pozemku parc. číslem	Výměra parcely			Druh pozemku Způsob využití	Označení pozemku parc. číslem	Výměra parcely			Druh pozemku Způsob využití	Typ stavby Způsob využití	Zpús. určení výměr	Porovnání se stavem evidence právních vztahů				
	ha	m ²				ha	m ²					Díl přechází z pozemku označeného v katastru nemovitostí	Číslo listu vlastnictví	Výměra dílu		Označení dílu
												katastru nemovitostí	dřívější poz. evidenci	ha	m ²	
392/13	163	48	18	lesní poz. les (ne hosp.)	392/13	163	47	05	lesní poz. les (ne hosp.)		0					
					392/29			84	lesní poz.		2	392/13		1		84
					st.120			29	zast. pl.	bez ěp/ěe tech.vyb	2	392/13		1		29
	163	48	18			163	48	18								

GEOMETRICKÝ PLÁN pro rozdělení pozemku, vyznačení budovy v katastru	Geometrický plán ověřil úředně oprávněný zeměměřický inženýr:		Stejnopis ověřil úředně oprávněný zeměměřický inženýr:	
	Jméno, příjmení:	Ing. Miroslav Sirotek	Jméno, příjmení:	Ing. Miroslav Sirotek
	Číslo položky seznamu úředně oprávněných zeměměřických inženýrů:	852/95	Číslo položky seznamu úředně oprávněných zeměměřických inženýrů:	852/95
	Dne: 22.12.2016	Číslo: 570/2016	Dne: 5.1.2017	Číslo: 570a/2016
Náležitostmi a přesností odpovídá právním předpisům.	Katastrální úřad souhlasí s ořizováním parcel.	Tento stejnopis odpovídá geometrickému plánu v elektronické podobě uloženému v dokumentaci katastrálního úřadu.		
Vyhotovitel: Monika Trundová Borská 48/10, 36263 Dalovice tel. 603533053 geomonikatrundova@seznam.cz	KÚ pro Karlovarský kraj KP Sokolov Tonka Elijašová PGP-1059/2016-409 2017.01.05 10:07:25 CET		Ověření stejnopisu geometrického plánu v listinné podobě.	
Číslo plánu: 137-110/2016 Okres: Sokolov Obec: Loket Kat. území: Údolí u Lokte Mapový list: KMD Sokolov 2-7/24 Dosavadním vlastníkům pozemku byla poskytnuta možnost seznámit se v terénu s průběhem navrhovaných nových hranic, které byly označeny předepsaným způsobem viz seznam souřadnic				

Seznam souřadnic (S-JTSK):
 Souřadnice pro zápis do KN

Číslo bodu	Y	X	kk	Poznámka
14	855119.41	1014598.63	3	kraj stavby
15	855123.36	1014600.02	3	kraj stavby
21	855118.81	1014601.77	3	kraj kam.zdi
23	855121.32	1014600.19	3	kraj stavby
57	855116.44	1014597.08	3	hrana *
60	855127.17	1014600.64	3	hrana *

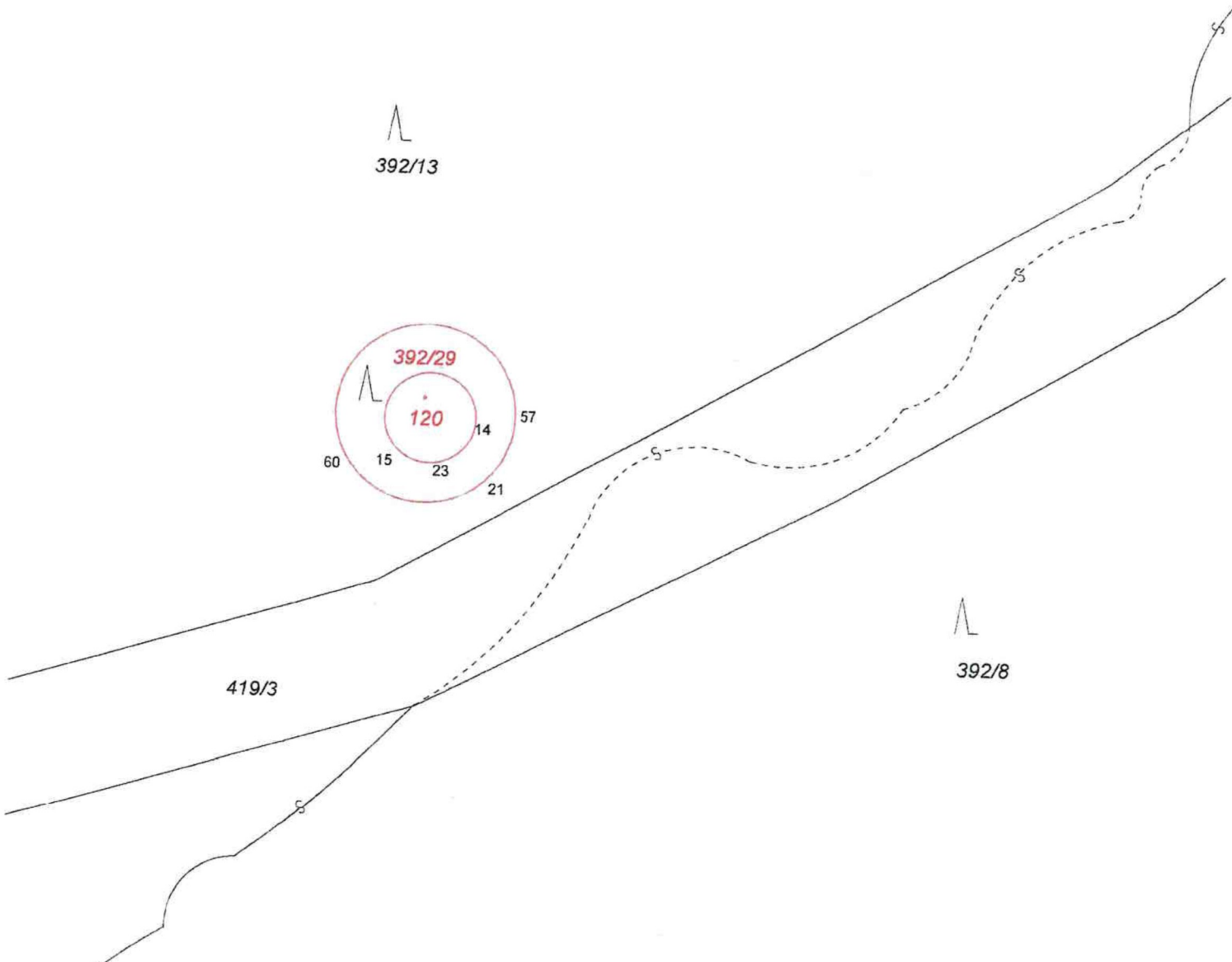
* dle paragrafu 91 odst.6



Seznam souřadnic (S-JTSK):
Souřadnice pro zápis do KN

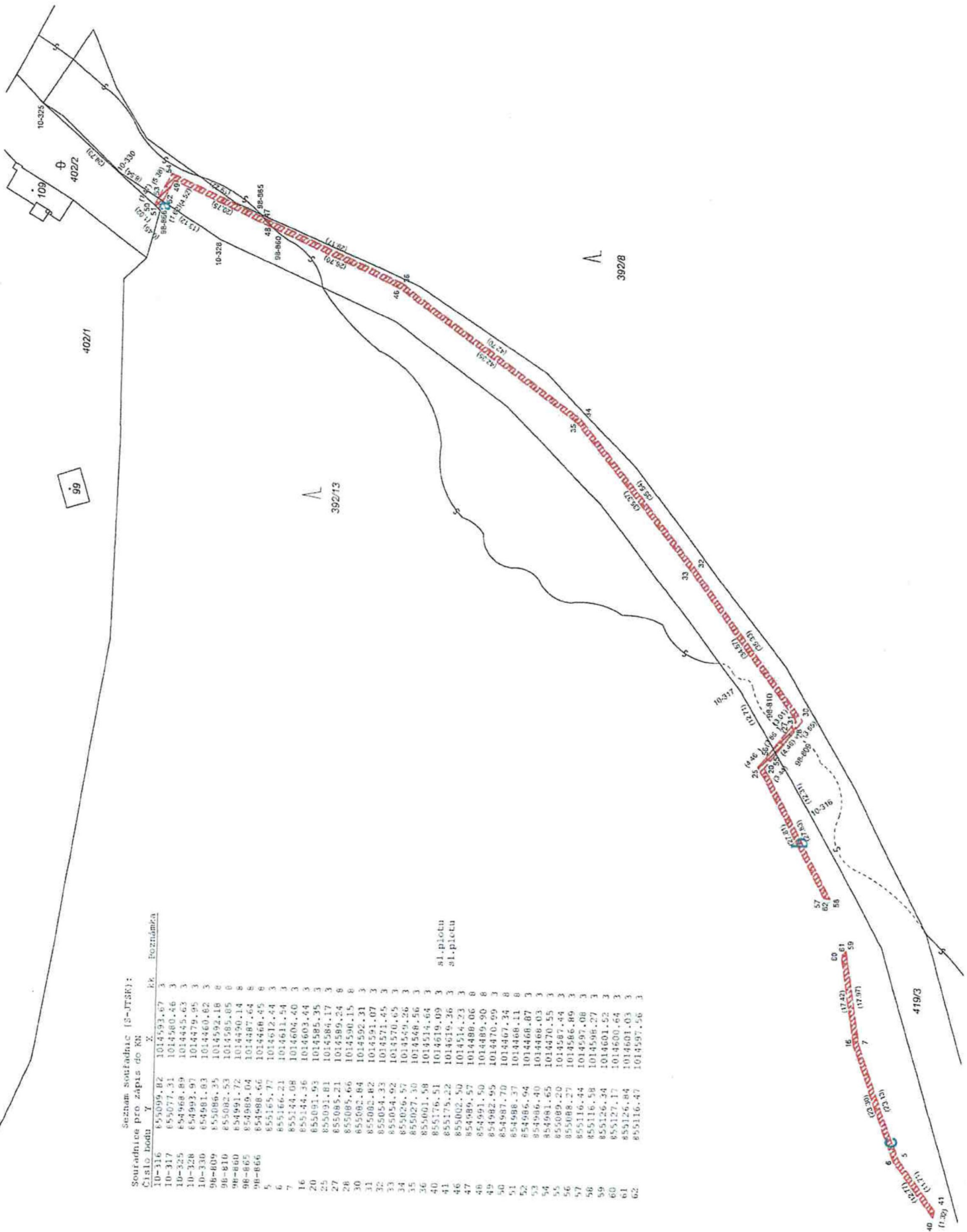
Číslo bodu	Y	X	kk	Poznámka
14	855119.41	1014598.63	3	kraj stavby
15	855123.36	1014600.02	3	kraj stavby
21	855118.81	1014601.77	3	kraj kam.zdi
23	855121.32	1014600.19	3	kraj stavby
57	855116.44	1014597.08	3	hrana *
60	855127.17	1014600.64	3	hrana *

* dle paragrafu 91 odst.6



Seznam souřadnic [2-JTSK]:

Číslo bodu	X	Y	kk	poznámka
10-316	453099.82	1014593.67	3	
10-317	453077.31	1014580.46	3	
10-325	454968.89	1014445.63	3	
10-328	454992.97	1014479.95	3	
10-330	454981.63	1014460.62	3	
98-609	455086.35	1014594.18	8	
98-810	455082.53	1014585.85	8	
98-860	454991.72	1014490.14	8	
98-865	454989.04	1014487.64	8	
98-866	454988.66	1014486.45	8	
5	455165.77	1014612.24	3	
6	455166.21	1014611.54	3	
7	455144.08	1014604.40	3	
16	455144.36	1014603.44	3	
20	455091.93	1014585.35	3	
24	455091.81	1014584.17	3	
27	455085.21	1014589.24	8	
28	455085.66	1014590.15	8	
30	455082.84	1014592.31	3	
31	455082.82	1014591.07	3	
32	455054.33	1014571.45	3	
33	455054.92	1014570.65	3	
34	455026.57	1014559.26	3	
35	455027.30	1014568.56	3	
36	455001.58	1014514.64	3	
40	455176.51	1014619.09	3	
41	455175.22	1014619.36	3	sl.plehu
46	455002.50	1014514.23	3	sl.plehu
47	454989.57	1014488.06	8	
48	454982.45	1014489.90	8	
49	454991.50	1014470.99	3	
50	454987.70	1014467.34	8	
51	454988.37	1014468.11	8	
52	454986.64	1014466.87	3	
53	454986.40	1014466.03	3	
54	454981.65	1014470.55	3	
55	455089.20	1014587.44	3	
56	455088.27	1014586.89	3	
57	455116.44	1014597.08	3	
58	455116.58	1014598.27	3	
59	455126.34	1014601.52	3	
60	455127.17	1014600.64	3	
61	455126.84	1014601.03	3	
62	455116.47	1014597.56	3	



392/13

392/8

419/3

40 (1.39) 41 (1.21) 42 (1.22)

=====

[95] VÝPOČET VÝMĚR - věcné břemeno k GP 137-111/2016 k.ú.Údolí u Lokte

=====

Parcela číslo: **věcné břemeno na p.č.419/3**

Počet vnitřních objektů: 0

Kód kvality výměry: 2

Výměra počítána dle: Souřadnice obrazu a Souřadnice polohy - KK == 3,4

Seznam souřadnic:

Bod	Y	X	kód kv.	Oměrná	Typ sou.	V přímce
686531001370035	855027.30	1014548.56	3		Souřadnice polohy	
686531001370046	855002.50	1014514.23	3	42.35	Souřadnice polohy	
686531001370048	854991.50	1014489.90	8	26.70	Souřadnice obrazu	v přímce
686531001370049	854982.95	1014470.99	3	20.75	Souřadnice polohy	
686531001370052	854986.94	1014468.87	3	4.52	Souřadnice polohy	
686531001370053	854986.40	1014468.03	3	1.00	Souřadnice polohy	
686531001370054	854981.65	1014470.55	3	5.38	Souřadnice polohy	
686531001370047	854989.57	1014488.06	8	19.22	Souřadnice obrazu	v přímce
686531001370036	855001.58	1014514.64	3	29.17	Souřadnice polohy	
686531001370034	855026.57	1014549.26	3	42.70	Souřadnice polohy	
686531001370032	855054.33	1014571.45	3	35.54	Souřadnice polohy	
686531001370030	855082.84	1014592.31	3	35.33	Souřadnice polohy	
686531001370028	855085.66	1014590.15	8	3.55	Souřadnice obrazu	v přímce
686531001370055	855089.20	1014587.44	3	4.46	Souřadnice polohy	
686531001370056	855088.27	1014586.89	3	1.08	Souřadnice polohy	
686531001370027	855085.21	1014589.24	8	3.86	Souřadnice obrazu	v přímce
686531001370031	855082.82	1014591.07	3	3.01	Souřadnice polohy	
686531001370033	855054.92	1014570.65	3	34.57	Souřadnice polohy	
686531001370035	855027.30	1014548.56	3	35.37	Souřadnice polohy	

Počet lomových bodů: 14

Výměra(p.č.:419/3): **172.83 m2**

Parcela číslo: **věcné břemeno na p.č.392/13 a**

Počet vnitřních objektů: 0

Kód kvality výměry: 0

Výměra počítána dle: pouze dle Souřadnice obrazu

Seznam souřadnic:

Bod	Y	X	kód kv.	Oměrná	Typ sou.	V přímce
686531001370050	854987.70	1014467.34	8		Souřadnice obrazu	
686531001370053	854986.40	1014468.03	3	1.47	Souřadnice obrazu	
686531001370052	854986.94	1014468.87	3	1.00	Souřadnice obrazu	
686531001370051	854988.37	1014468.11	8	1.62	Souřadnice obrazu	
686531001370050	854987.70	1014467.34	8	1.02	Souřadnice obrazu	

Počet lomových bodů: 4

Výměra(p.č.:392/13a): **1.54 m2**

Parcela číslo: **věcné břemeno na p.č 392/13 b**

Počet vnitřních objektů: 0

Kód kvality výměry: 2

Výměra počítána dle: Souřadnice obrazu a Souřadnice polohy - KK == 3,4

Seznam souřadnic:

Bod	Y	X	kód kv.	Oměrná	Typ sou.	V přímce
686531001370020	855091.93	1014585.35	3		Souřadnice polohy	
686531001370058	855116.58	1014598.27	3	27.83	Souřadnice polohy	
686531001370062	855116.47	1014597.56	3		Souřadnice polohy	
[vrchol Oblouk]						
686531001370057	855116.44	1014597.08	3	0.48	Souřadnice polohy	
686531001370025	855091.81	1014584.17	3	27.81	Souřadnice polohy	
686531001370056	855088.27	1014586.89	3	4.46	Souřadnice polohy	
686531001370055	855089.20	1014587.44	3	1.08	Souřadnice polohy	
686531001370020	855091.93	1014585.35	3	3.44	Souřadnice polohy	

Počet lomových bodů: 7

Výměra(p.č.:392/13b): **31.47 m2**

Parcela číslo: věcné břemeno na p.č 392/13 c

Počet vnitřních objektů: 0

Kód kvality výměry: 2

Výměra počítána dle: Souřadnice obrazu a Souřadnice polohy - KK == 3,4

Seznam souřadnic:

Bod	Y	X	kód kv.	Oměrná	Typ sou.	V přímce
686531001370016	855144.36	1014603.44	3		Souřadnice polohy	
686531001370060	855127.17	1014600.64	3	17.42	Souřadnice polohy	
686531001370061	855126.84	1014601.03	3	0.51	Souřadnice polohy	
686531001370059	855126.34	1014601.52	3	0.70	Souřadnice polohy	
686531001370007	855144.08	1014604.40	3	17.97	Souřadnice polohy	
686531001370005	855165.77	1014612.44	3	23.13	Souřadnice polohy	
686531001370041	855175.22	1014619.36	3	11.71	Souřadnice polohy	
686531001370040	855176.51	1014619.09	3	1.32	Souřadnice polohy	
686531001370006	855166.21	1014611.54	3	12.77	Souřadnice polohy	
686531001370016	855144.36	1014603.44	3	23.30	Souřadnice polohy	

Počet lomových bodů: 9

Výměra(p.č.:392/13c): 52.81 m2

Vyhotovil : 5.1.2017 Monika Trundová



402/2

10-330

10-328

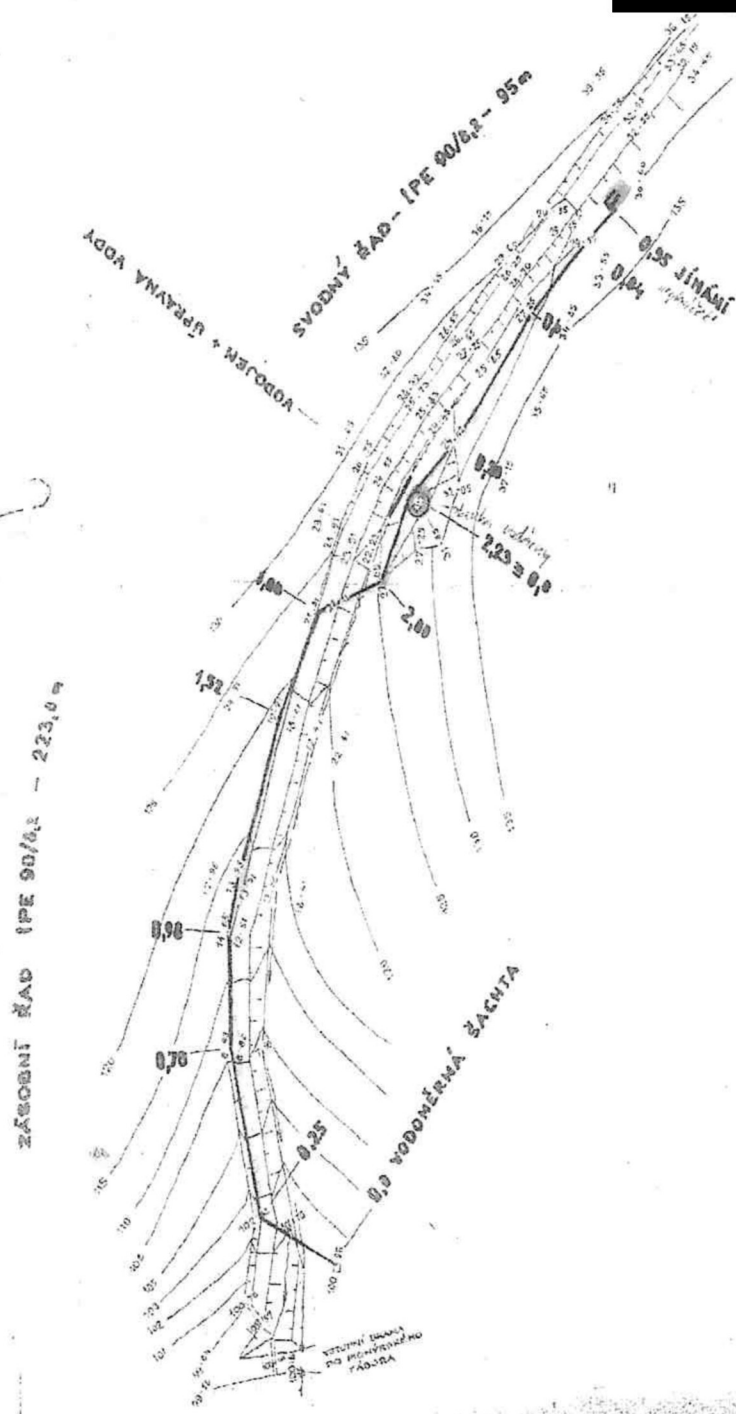
59

392/8

392/13

419/C

392/28



PROJEKTANT	PROJEKT	VED. ŽUPNY	VED. ST.	PROJEKTOVACÍ ÚSTAV	1:1000	2.
KAPITOLA	LASTIČKA	VÝŠKA		PROJEKTANT		
STAVBA				PROJEKTANT		
PŘELOŽKA VODOVODU						
PIONÝRSKÉ						
SITUACE						
					1:1000	2.