

INSTRUKCE

Pro balení hotovosti do zajištěných obalů

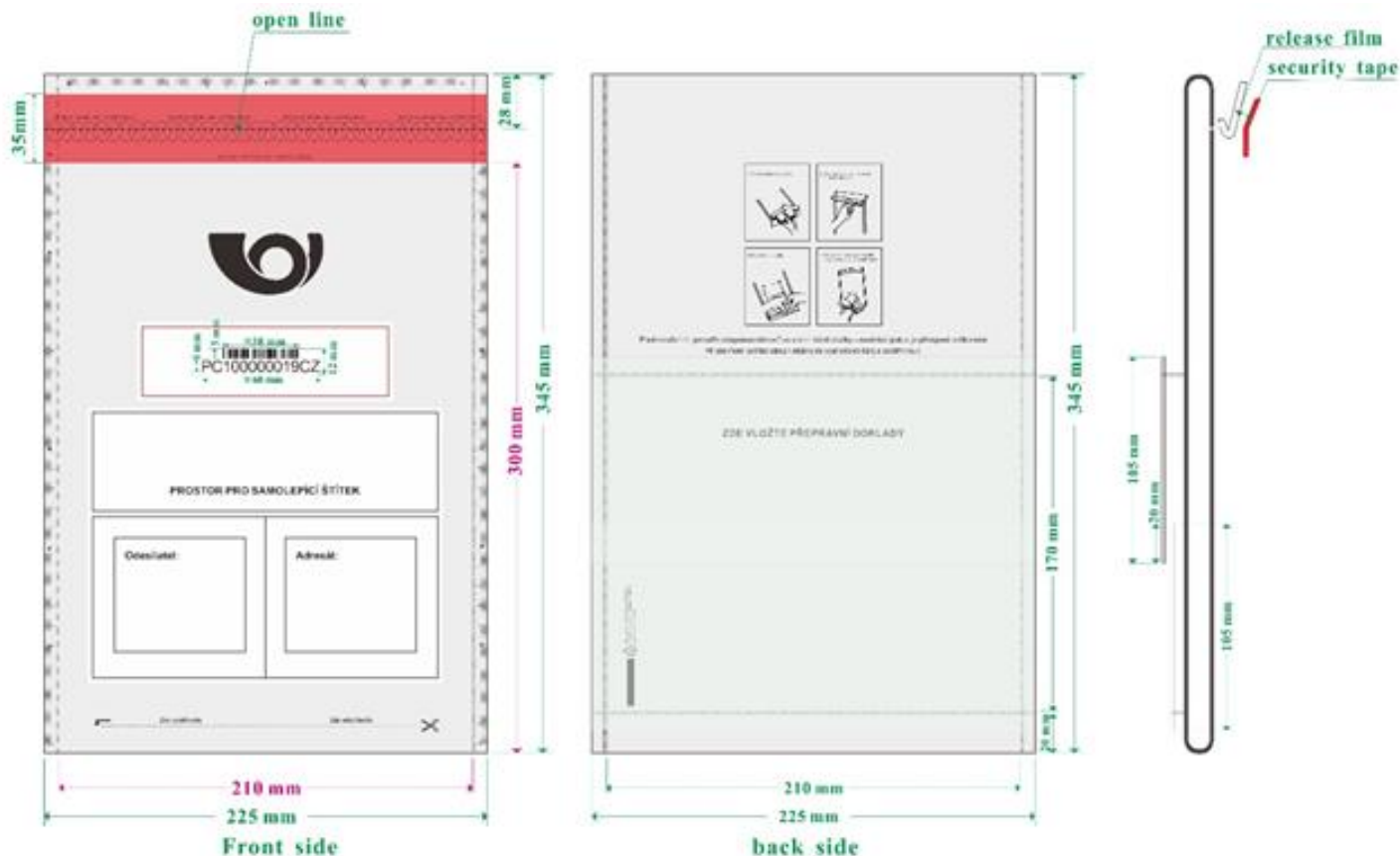
1 Spotřební materiál pro balení a evidenci hotovosti

Pro bezpečné dopravení chráněné zásilky na místo určení jsou používány plastové **Bezpečnostní obaly na jednorázové použití**. Jednotlivé obaly jsou označeny jedinečným evidenčním číslem v alfanumerické podobě a čárovým kódem. K bezpečnému uzavření je obal opatřen samolepícím pečetním páskem. Pečetní pásek a konstrukce obalu neumožňuje jeho otevření bez viditelného poškození. Postup pro správné uzavření obalu lepicí páskou je graficky znázorněn na zadní straně obalu.

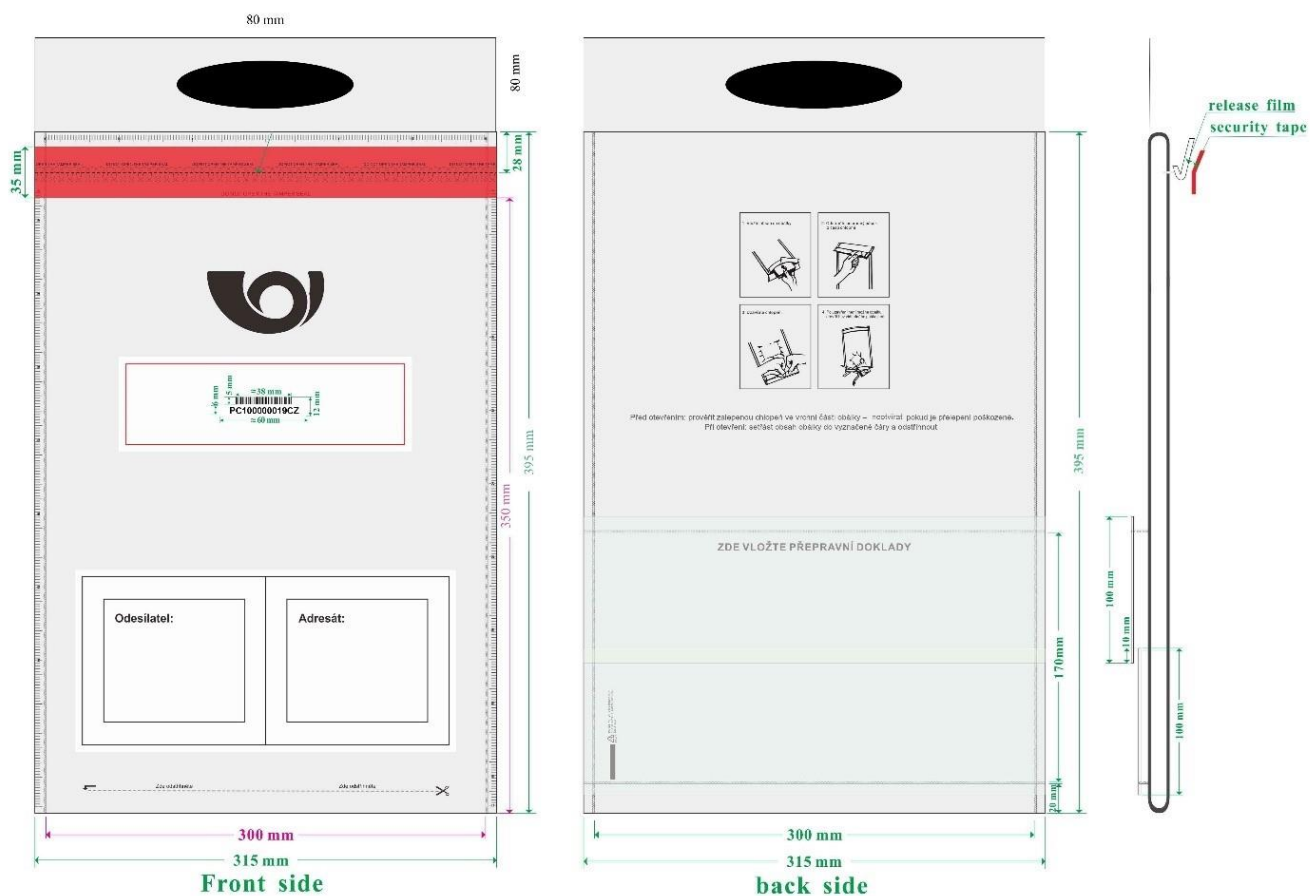
Pro balení bankovek se používají bezpečnostní obaly o rozměru A4 (vnější rozměr 225x345 mm) a pro balení mincí se používají obaly o rozměru A3 (vnější rozměr 315x395 mm). Pokud je počet mincí v množství maximálně do 100 kusů, mohou být mince, zabalené do mincovního sáčku, nebo jiného obalu, vloženy do obalu společně s bankovkami. Při větším množství mincí je nutné mince zabalit samostatně do obalu na mince. Je zakázáno používat obal na mince pro balení bankovek. Vzory obalů a způsob jejich označení viz obrázky č.1, 2, 3.

Balená hotovost měny CZK se eviduje na výčetce, vzor výčetky a způsob vyplnění viz obrázek č. 4. Vyplněná výčetka musí být vložena dovnitř obalu a zapečetěna spolu s hotovostí. Výčetka nesmí být vložena do kapsy určené pro přepravní dokumenty na vnější zadní straně obalu. Pro podání zásilky na České poště musí Klient vyplnit žlutý dodací list viz obrázek č. 5. Dodací list slouží ke stvrzení převzetí zásilky od klienta a zároveň k předání zásilky na zpracovatelskému centru (COHC). Po potvrzení převzetí na dodacím listě si část A klient ponechá pro případnou reklamaci.

Obrázek č. 1 - Vzor obalu na balení bankovek



Obrázek č. 2 - Vzor obalu na balení mincí



Obrázek č. 3 - Bezpečnostní obaly - vzor vyplnění adresních údajů a způsob lepení čárových kódů klienta

- Pole „Odesílatel“ – klient uvede název klienta, číslo pobočky a adresu provozovny, která obal odesílá
- Pole „Adresát“ – klient uvede označení spádového COHC a město + jeho PSČ
- Pole „Prostor pro samolepící štítek“ – klient nalepí štítek s čárovým kódem klienta, který identifikuje klienta a jeho provozovnu.

Prostor pro umístění štítku s čárovým kódem klienta. NEPŘELEPOVAT ČÁROVÝ KÓD ČÍSLA OBALU!!!



Popis vyplnění výčetky:

Klient: název klienta uvedeného ve smlouvě s bankou

Provozovna: číslo pobočky a město provozovny

Číslo obalu a pečeti: opsat čárový kód číslo obalu

Tržba ze dne: datum odvodu tržby z provozovny

Variabilní symbol: klient nevede, je generován automaticky z čísla pobočky a z data odvodu tržby

Jméno, příjmení vkladatele: jméno a příjmení vkladatele

Podpis vkladatele, razítko: podpis osoby, která zásilku balila a odpovídá za správné vypsání vkladového dokladu

Obrázek č. 5 – Dodací list žlutý – vzor vyplnění

Klient vyplní jen červeně ohraničenou část.

- Pole „Odesílatel“ – klient uvede název klienta, číslo pobočky a adresu provozovny, která obal odesílá
- Pole „Adresát“ – klient uvede označení spádového COHC, tzn., město + jeho PSČ
- Pole „Číslo pečeti“ – klient uvede čárové kódy obalů, které odevzdává

Kontejner		Číslo pečeti	Podpis přepravce
1		PC123456789CZ	
2			
3			
4			
5			
6			
7			
8			
9			
10			

PŘEVZETÍ ZÁSILKY	
Datum	
Čas	
Místo	
Jméno, příjmení	
Os. číslo	Podpis

Spotřební materiál - způsob objednávání

Před zahájením služeb zpracování hotovosti bude na adresu provozovny klienta doručen startovací balíček se spotřebním materiálem. Standardně první dodávka obsahuje zásobu spotřebního materiálu pro pokrytí služeb provozovny na 3 měsíce. Zásoba bude kalkulována podle předpokládané hodnoty a frekvence odevzdávaných obalů uvedené klientem při podpisu smlouvy s bankou.

Další spotřební materiál bude doplňován podle potřeby, na základě vyplněné objednávky (viz obrázek č.6) vložené klientem do bezpečnostního obalu společně s hotovostí.

Obrázek č. 6 – Vzor objednávky spotřebního materiálu



OBJEDNÁVKA SPOTŘEBNÍHO MATERIÁLU

Název klienta ČSOB ZO:		
Číslo provozovny:		
Adresa provozovny:		
Jméno a příjmení zadavatele objednávky:		
Datum vystavení objednávky:		

KZM	Název	Popis	Počet objednaných kusů
	Čárové kódy	1 arch = 65 samolepících štítků	
0109010002	Dodací list ABC - žlutý	1 blok = 3*50 průpisových listů	
0109010004	Výčetka EUR	1 blok = 3*50 průpisových listů	
0109010003	Výčetka CZK	1 blok = 3*50 průpisových listů	
1211030045	Obal střední - A4	1 ks	
1211030048	Obal na MINCE	1 ks	

Poznámky:

Objednat lze počet kusů Spotřebního materiálu odpovídající spotřebě klienta maximálně na 6 měsíců.

ČP si vyhrazuje právo upravit množství objednaného Spotřebního materiálu.

Spotřební materiál bude doručen do 7 kalendářních dnů od obdržení objednávky.