

**VÝKAZ DOSAVADNÍHO A NOVÉHO STAVU ÚDAJŮ KATASTRU NEMOVITOSTÍ**

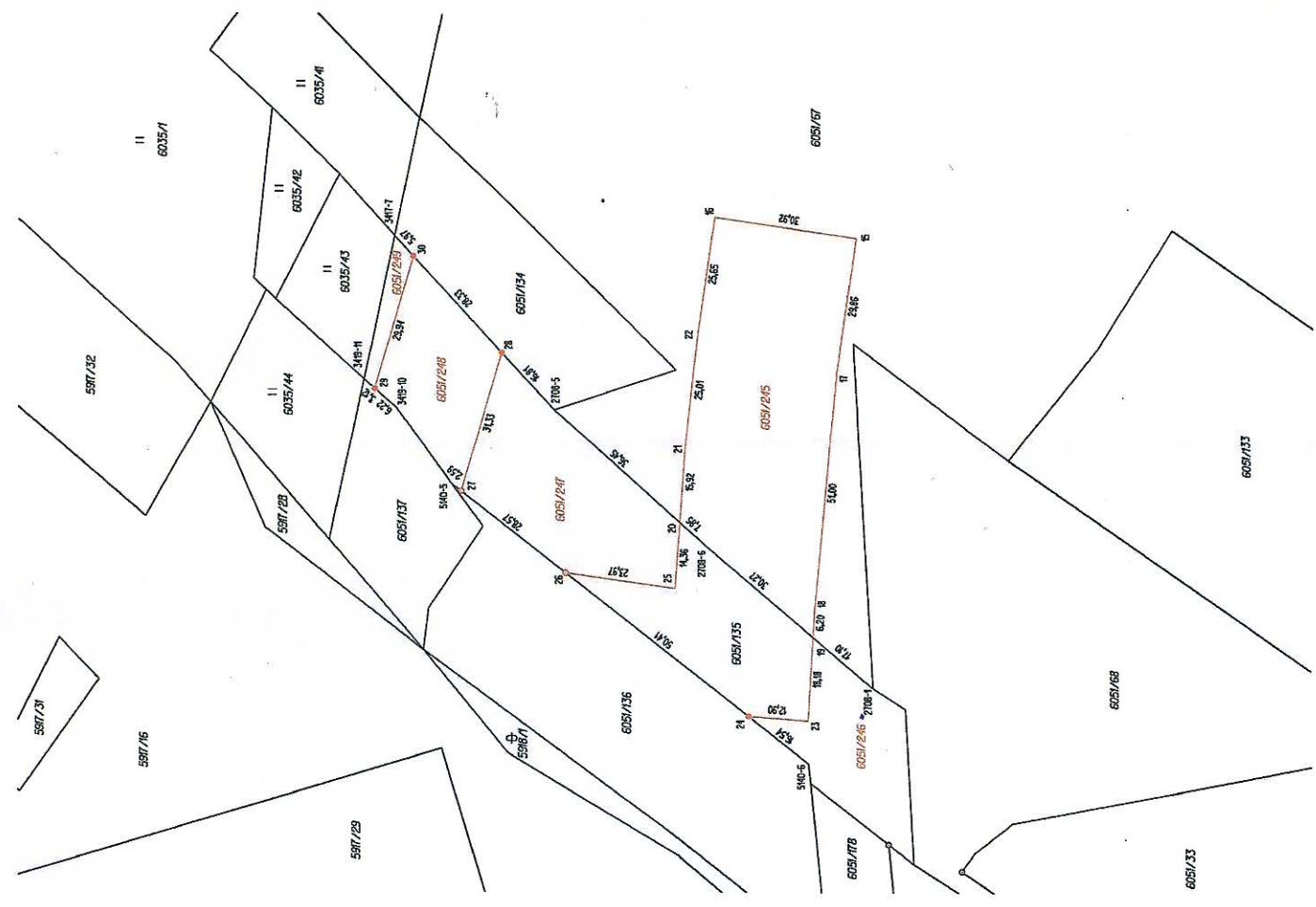
Dosavadní stav				Nový stav				Porovnání se stavem evidence právních vztahů					
Označení pozemku úřadem	Výměra parcely ha	Druh pozemku	Způsob využití	Označení parc. úřadem	Výměra parcely ha	Druh pozemku	Způsob využití	Díl přechází z pozemku katastru nemovitostí	Číslo listu vlastnický poz. evidence	Výměra dluhu ha	Označení dluhu	Výměra dluhu	
												ha	m <sup>2</sup>
6051/67	3,29	orná půda	orná půda	6051/67	3,06	orná půda	orná půda	0	6051/67	1	3,06	0,03	23,78
6051/134	15,14	orná půda	orná půda	6051/245	23,78	orná půda	orná půda	0	6051/67	1	23,78	0	9,65
6051/135	37,87	orná půda	orná půda	6051/134	15,14	orná půda	orná půda	2	6051/135	1	5629	7,45	12,22
6051/136	30,91	orná půda	orná půda	6051/246	7,45	orná půda	orná půda	0	6051/135	0	5629	7,45	12,22
6051/137	9,79	orná půda	orná půda	6051/248	7,36	orná půda	orná půda	0	6051/135	0	5629	7,36	1,19
	4,23	52		6051/136	30,91	orná půda	orná půda	0	6051/135	0	2782		
	4,23	52		6051/137	9,79	orná půda	orná půda	0			2782		

**Výkaz údajů o bonitovaných půdně ekologických jednotkách (BPEJ) k parcelám nového stavu**

Parcelní číslo podle katastru nemovitostí	Výměra ha	Kód BPEJ	Poznámka	Parcelní číslo podle katastru nemovitostí	Výměra ha	Kód BPEJ	Poznámka	Kód BPEJ	Výměra ha	BPEJ na dluhu parcely
73214	3,06	67		6051/247	12,22	67		73214	12,22	
73214	2,36	65		6051/248	6,75	65		73214	6,75	
73214	23,78	78		6051/249	1,61	78		73214	1,61	
73214	7,45	45						73214	7,45	

**Seznam zemědělské půdy (S-ZP)**

Číslo bodu	Y	X	Kód kvality	Poznámka
2108-1	639849,39	1339217,74	3	doč. stab.
2108-5	639789,24	1339218,56	3	doč. stab.
2108-6	639819,76	1339231,60	3	doč. stab.
2108-7	639791,99	1339184,02	8	doč. stab.
3419-10	639782,64	1339177,42	8	doč. stab.
3419-11	639805,36	1339156,45	8	doč. stab.
3419-12	639791,99	1339156,45	8	doč. stab.
3419-13	639782,64	1339156,45	8	doč. stab.
3419-14	639782,64	1339156,45	8	doč. stab.
3419-15	639782,64	1339156,45	8	doč. stab.
3419-16	639782,64	1339156,45	8	doč. stab.
3419-17	639782,64	1339156,45	8	doč. stab.
3419-18	639782,64	1339156,45	8	doč. stab.
3419-19	639782,64	1339156,45	8	doč. stab.
3419-20	639782,64	1339156,45	8	doč. stab.
3419-21	639782,64	1339156,45	8	doč. stab.
3419-22	639782,64	1339156,45	8	doč. stab.
3419-23	639782,64	1339156,45	8	doč. stab.
3419-24	639782,64	1339156,45	8	doč. stab.
3419-25	639782,64	1339156,45	8	doč. stab.
3419-26	639782,64	1339156,45	8	doč. stab.
3419-27	639782,64	1339156,45	8	doč. stab.
3419-28	639782,64	1339156,45	8	doč. stab.
3419-29	639782,64	1339156,45	8	doč. stab.
3419-30	639782,64	1339156,45	8	doč. stab.



Zpracování geometrického a polohového určení pozemků podle § 50 odst. 1 písm. a) katastrálního zákona navržené v tomto geometrickém plánu lze v katastru nemovitostí provést jen na základě souhlasného prohlášení.

**GEOMETRICKÝ PLÁN**  
**pro: ROZDĚLENÍ POZEMKU**  
**A PRŮBĚH VLASTNÍKY**  
**ZPŘESNĚNÍ HRANICE**  
**POZEMKŮ**

Vyhoví: **GEO VIII, s.r.o. - geodetické služby**  
 Trebitská 1540, Velké Meziříčí  
 tel.: 566 520 840, 723 357 676

Číslo plánu: **6250-13/2024**  
 Okres: **Žďár nad Sázavou**  
 Obec: **Velké Meziříčí**  
 Katastrální území: **Velké Meziříčí**  
 Mapový list: **Velké Meziříčí 5-9/31**

Dosaředním vlistím pozemků bylo poskytnuto možná souhlasit se v rámci s platným právním předpisem navrhovaných nových hranic, které byly součástí předložených zobrazení:

Geometrický plán ověřil úředně oprávněný zeměměřičský inženýr:  
 Jméno, příjmení: \_\_\_\_\_  
 Číslo poskytnutého úředního ověření: **2559/2011**  
 Datum: **5. 2. 2024**  
 Datum: **29/2024**

Státní úřad zeměměřičství a katastrálního úřadu:  
 Datum: **12. 2. 2024**  
 Číslo: **46/2024**

Tento geometrický plán je elektronicky podepsán v elektronické podobě úředně v dokumentu: katastrální úřad.

Ověřil a podpisem geometrického plánu v listinné podobě: