

**Smlouva o dílo č. 26131**  
**Servis výtahů**

**Objednatel:**

Městská část Praha 10  
Sídlo: Vršovická 68/1429  
101 38 Praha 10  
IČ: 00063941  
DIČ: CZ00063941

Zastoupené: obchodní společností Centra a.s.  
Sídlo: Plzeňská 3185/5 b., Praha 5  
IČ: 186 28 966  
DIČ: CZ 186 28 966  
Zapsaná: v OR u MS v Praze, oddíl B, vložka 9490  
Zastoupená: p. [redacted] – ředitel správy nemovitostí I.

Zhotovitel:  
SCHINDLER CZ a.s.  
Sídlo: Pod Kotlářkou 3/151, 150 06 Praha 5  
IČ: 271 270 10  
DIČ: CZ 271 270 10  
Bankovní spojení: ČSOB Praha 1  
Č.účtu: 900476493/0300  
Tel.: 257 293 111  
Fax.: 257 293 248  
Zapsaná: v OR u MS v Praze oddíl B, vložka 9174

**1. Předmět smlouvy**

1.1 Zhotovitel se zavazuje provádět pravidelnou údržbu a servis na výtazích objednatele specifikovaných v příloze č. 1. Rozsah servisních prací je sjednán přílohou č. 1 a jejich výkon se řídí platnými českými normami, pokyny výrobce a servisním standardem zhotovitele.

**2. Smluvní období**

2.1 Smlouva je platná od 1.10.2005 a uzavírá se na dobu určitou s výpovědní lhůtou 3 měsíce.

**3. Cena**

- 3.1 Celková pevná cena služeb dle této smlouvy činí Kč/čtvrtletně ( viz příloha 1). Zhotovitel bude navíc účtovat všechny dodatečné práce nezahrnuté do smlouvy a také veškerý materiál a všechny díly nezahrnuté do smlouvy. DPH bude účtována sazbou platnou v době fakturace.
- 3.2 Zhotovitel má právo zvýšit cenu na základě zvýšení nákladů způsobených změnami norem, předpisů, vyhlášek a zákonů na základě oboustranně potvrzeného dodatku.
- 3.3 Na základě údajů o inflaci vydávaných Českým statistickým úřadem je zhotovitel oprávněn upravit sjednanou cenu od 1.1.2006 a každý následující rok na základě oboustranně potvrzeného dodatku.

**4. Fakturace**

- 4.1 Daňové doklady zhotovitele jsou splatné do 21 kalendářních dnů po odeslání.
- 4.2 Zhotovitel vystaví daňový doklad ( zák. č. 235/2004 Sb. , o dani z přidané hodnoty, v platném znění) vždy k 15. dni 1. měsíce kalendářního čtvrtletí, jímž vyúčtuje čtvrtletní smluvní cenu služeb a cenu materiálu a náhradních dílů dle skutečné spotřeby v minulém období. Eventuální alikvotní část ceny od počátku účinnosti této smlouvy k datu pravidelné fakturace bude vyúčtována k tomuto dni.
- 4.3 Mimořádné práce provedené nad rozsah sjednaný touto smlouvou, včetně materiálu a náhradních dílů bude zhotovitel fakturovat po jejich dokončení v běžných zakázkových sazbách, které mohou obsahovat přírážku za práci přesčasovou, o svátcích či ve dnech pracovního klidu. Mimořádnou prací se vždy rozumí provedení oprav vyvolaných vandalismem, jakož i oprav vyloučených ze sjednaného rozsahu servisních prací (viz příloha č.1) a oprav poruch mimo sjednané hodiny (příloha č. 1) .

## **5. Provozní doba**

5.1 Není-li sjednáno jinak, všechny práce budou prováděny v obvyklé pracovní době zhotovitele ( v pracovní dny od 7.00 do 15.00, s výhradou možné změny). Pokud je nutná přítomnost servisního technika k opravě poruchy výtahu, zhotovitel nastoupí nejdéle další pracovní den po oznámení poruchy a v případě nutného vyproštění osob pak do 60minut, pokud není specifikováno jinak v příloze č. 1.

## **6. Odpovědnost zhotovitele**

6.1 Zhotovitel odpovídá za odborné provedení sjednaných prací. Dvanáctiměsíční záruka se poskytuje na kvalitu provedených prací a 24 měsíců na použitý materiál při splnění záručních podmínek. Záruka se neposkytuje v případě vandalizmu, zásahu třetí osoby a vyšší moci. Při škodách, za které odpovídá, poskytne zhotovitel ze svého pojištění náhradu na odškodnění poškozených osob a/nebo opravu či zhotovení poškozených věcí. Jiné nároky, zvláště v souvislosti s přerušením provozu a ušlým ziskem jsou vyloučeny.

## **7. Součinnost smluvních stran**

7.1 Objednatel se zavazuje umožnit zhotoviteli volný přístup k výtahovému zařízení, nezasahovat a nenechat ani třetí osobu zasahovat do výtahového zařízení bez předchozího pověření zhotovitele. Odpovídá za dostupnost knihy odborných prohlídek (uchovávat v blízkém okolí výtahu) i strojovny pro zaměstnance zhotovitele.

7.2 Objednatel je srozuměn s tím, že na své náklady provede další opatření nutná pro bezpečnost, dobrý stav výtahu nebo dodržení platných norem (ČSN 274007 ,ČSN 274002) a předpisů.

## **8. Penalizace, zajištění smluvních závazků**

8.1 Pro případ prodlení s peněžitým plněním se sjednává smluvní pokuta ve výši 0,1 % z dlužné částky za každý den prodlení.

8.2 Zhotovitel je oprávněn po předchozím písemném upozornění pozastavit svá plnění z této smlouvy a zprostit se odpovědnosti za výtahové zařízení :

- při nedostatku součinnosti objednatele, je-li ohroženo řádné plnění závazků zhotovitele
- je-li objednatel vůči zhotoviteli v prodlení s peněžitým plněním déle než 28 dnů.

8.3 Pro případ prodlení s plněním prací dle čl. 5.1 se sjednává smluvní pokuta ve výši Kč 500,- za každý den.

8.4 V případě hrubého porušení smluvních povinností zhotovitelem má objednatel nárok na odstoupení od smlouvy s jednoměsíční výpovědní lhůtou.

## **9. Závěrečná ustanovení**

9.1 Smluvní strany se dohodly, že právní vztahy vzniklé mezi nimi z této smlouvy se řídí Obchodním zákoníkem č . 513/1991 Sb. v platném znění a dalšími právními předpisy ČR.

9.2 Nedílnou součástí této smlouvy je příloha č. 1. Smlouva je podepsána ve dvou vyhotoveních , po jednom pro každou smluvní stranu. Pro vznik smlouvy se vyžaduje dohoda o celém jejím obsahu, změny smlouvy lze provést pouze písemně.

9.3 Objednatel určí osobu / -y (jméno, příjmení, adresa, telefon) oprávněnou /- é jménem objednatele ověřovat výkazy pracovníků zhotovitele:

9.4 Služby budou prováděny v režimu pravidelného servisu. Zhotovitel zplnomocňuje objednatelem určeného pracovníka k provádění provozních prohlídek. Určeného pracovníka budou dle požadavku objednatele pravidelně proškolovat a jeho činnost bude při každé odborné prohlídce prověřovat odborný pracovník zhotovitele.

9.5 Práva k duševnímu vlastnictví

K zdokonalení funkcí řídicího programového vybavení výtahového zařízení, jehož servis/modernizace je touto smlouvou o dílo sjednán/a, je zhotovitel oprávněn k němu připojit doplňkové zařízení a/nebo doplňkové programové vybavení, pokud jej lze vhodně spojit se servisním zařízením zhotovitele. Toto doplňkové zařízení a/nebo doplňkové programové vybavení zůstává majetkem zhotovitele a zhotovitel ho může odejmout při ukončení své činnosti dle této smlouvy.

Objednatel uděluje zhotoviteli právo připojit elektronicky jeho servisní zařízení k výtahovému zařízení a zavazuje se zhotoviteli umožnit plný přístup pro účely čtení, použití a aktualizaci dat vytvořených řídicím programovým vybavením výtahového zařízení. V případě odebrání tohoto vybavení zůstane základní funkce výtahu zachována.

## **10. Zvláštní ujednání ( pokud jsou stanovena )**

10.1 Objednatel prohlašuje, že objekty uvedené v příloze č. 1 této smlouvy

- jsou bytovými domy ve smyslu ust. §48 zákona č. 235/2004 Sb., o DPH
- nejsou stavbami pro sociální bydlení ve smyslu příl. č. 2 zákona č. 235/2004 Sb., o DPH

a uplatňuje proto nárok na účtování snížené sazby DPH za stanovené činnosti. Současně se zavazuje zhotovitele bez zbytečného odkladu informovat o případné změně rozhodných skutečností, k nimž by došlo v době platnosti této smlouvy.

10.2 Zhotovitel se zavazuje při provádění prací dodržovat platné bezpečnostní i požární předpisy a zabezpečit pracoviště proti úrazu třetích osob.

10.3 Forma úhrady daňových dokladů zhotovitele: **složenkou / převodem.**

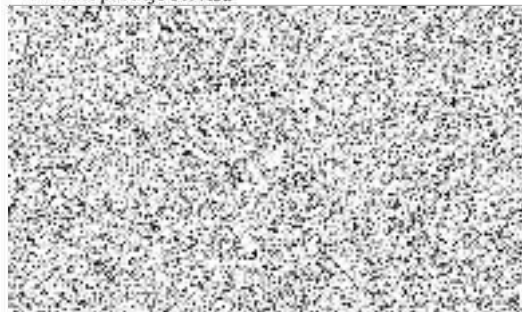
10.4 Adresa pro zaslání korespondence:

V                    dne

V Praze dne

vedoucí prodeje servisu

Objednatel  
(jméno, funkce)



**CENTRA a.s.**  
ředitelství správ nemovitosti  
Anděl City, Plzeňská 5b  
150 00 Praha 5 (4)  
tel./fax: 251 119 434 (430), fax: 251 119 410

PSČ 150 06. IC 27127010

Příloha č.1  
**STRÍBRNÝ SERVIS během záruky**

**A. Rozsah smluvních služeb**

1. Pravidelné odborné prohlídky s cílem zkontrolovat bezpečnou funkci a provoz výtahu.
2. Pravidelné ( 1x za 2 týdny) provozní prohlídky dostupných nebo viditelných částí výtahu s cílem zajistit jejich funkci.
3. Pravidelná preventivní údržba výtahového zařízení včetně mazání.
4. Čištění strojovny, prohlubně a střechy klece od nečistot vzniklých běžným provozem výtahu ( nejedná se o čištění po stavbě či přestavbě, toxických látek a průsaků vody).
5. Návštěva servisního technika a odstranění poruch výtahu v běžné pracovní době, Po-Pá , 7 –15 hod. Pokud není požadováno jinak (viz B1), servisní technik se dostaví nejpozději následující pracovní den, osoby uvízlé ve výtahu budou vyproštěny co nejdříve.
6. Náprava vad zjištěných při pravidelných odborných prohlídkách nebo při odstraňování poruchy.
7. Veškerý použitý materiál je zahrnut, kromě dílů vyměněných kvůli normálnímu opotřebení.

**B. Rozsah prací na zakázku**

1. Návštěva servisního technika a odstranění poruchy včetně vyproštění uvízlých osob mimo stanovené hodiny, pokud o to zákazník požádá.
2. Odborné zkoušky v souladu s ČSN 27 4007 a zkoušky vyžadované v období > 2 let.

**C. Nezahrnuto do smluvní ceny**

1. Práce, které jsou nařízeny / doporučeny státními orgány následně po počátku platnosti smlouvy.
2. Práce, které jsou zapříčiněny nesprávným používáním zařízení , vandalismem nebo vyšší mocí.
3. Práce následující po nehodě způsobené uživatelem nebo provozovatelem výtahu.

**Dispečink pro hlášení oprav: tel. 257293123**

Umístění výtahu	Číslo výtahu	Typ výtahu	Cena čtvrtletně Kč/výtah bez DPH	Cena čtvrtletně Kč/výtah s DPH
Vršovická 97	016620	A1	2789,-	3121,-
Celkem :			2789,-	3121,-

Objednatel :



**CENTRA a.s.**  
 ředitelství správ nemovitosti  
 Anděl City, Plzeňská 5b  
 150 00 Praha 5  
 tel./fax: 251 119 434 (433), fax: 251 119

Zhotovitel :



Příloha č.2  
**STRÍBRNÝ SERVIS**

**A. Rozsah smluvních služeb**

1. Pravidelné odborné prohlídky s cílem zkontrolovat bezpečnou funkci a provoz výtahu.
2. Pravidelné (1x za 2 týdny ) provozní prohlídky dostupných nebo viditelných částí výtahu s cílem zajistit jejich funkci.
3. Pravidelná preventivní údržba výtahového zařízení včetně mazání.
4. Čištění strojovny, prohlubně a střechy klece od nečistot vzniklých běžným provozem výtahu ( nejedná se o čištění po stavbě či přestavbě, toxických látek a průsaků vody).
5. Návštěva servisního technika a odstranění poruch v normální pracovní době, Po-Pá 7 – 15 hod. Pokud není požadováno jinak (viz B1), servisní technik se dostaví nejpozději následující pracovní den, osoby uvízlé ve výtahu budou vyproštěny co nejdříve.
6. Nápravy vad zjištěných při pravidelných odborných prohlídkách nebo při odstraňování poruchy se týkají pouze komponent dle poskytnutého seznamu (viz příloha ).

**B. Rozsah prací na zakázku**

1. Návštěva servisního technika a oprava poruchy včetně vyproštění uvízlých osob mimo normální pracovní dobu, pokud o to zákazník požádá.
2. Náprava jiných vad než těch, uvedených na poskytnutém seznamu (viz příloha).
3. Odborné zkoušky v souladu s ČSN 27 4007 a zkoušky vyžadované v období > 2 roky.

**C. Nezahrnuto do smluvní ceny**

1. Práce, které jsou nařizeny / doporučeny státními orgány po počátku platnosti smlouvy.
2. Práce, které jsou zapříčiněny nesprávným používáním výtahu , vandalstvím, nedostatky budovy nebo vyšší mocí.
3. Práce následující po nehodě způsobené uživatelem nebo provozovatelem výtahu.
4. Veškerý materiál použitý pro jiné účely než pro pravidelnou preventivní údržbu nebo čištění.

**Dispečink pro hlášení oprav : tel. 257293123**

Umístění výtahu	Číslo výtahu	Typ výtahu	Cena čtvrtletně Kč/výtah bez DPH	Cena čtvrtletně Kč/výtah s DPH
Saratovská 25	013285	A1	2397,-	2666,-
Jakutská 6	015563	A1	2908,-	3194,-
Nad Primaskou 49	012912	A1	2397,-	2666,-
Černokostecká 10	012483	A1	2667,-	2949,-
Jakutská 12	015601	A1	2908,-	3194,-
Černokostecká 47	012530	A1	2721,-	3011,-
Černokostecká 49	012556	A1	2667,-	2949,-
Černokostecká 2	012564	A1	2469,-	2741,-
Kubánské nám. 4	016187	A1	2874,-	3184,-
Kubánské nám. 7	016161	A1	2874,-	3184,-
Kubánské nám. 8	016152	A1	2874,-	3184,-
Kubánské nám. 9	016195	A1	2874,-	3184,-
Kubánské nám. 10	016144	A1	2874,-	3184,-
Litevská 2	015725	A1	2874,-	3184,-
Litevská 4	015733	A1	2874,-	3184,-

Raffaelova 1	013790	A1	2829,-	3123,-
Raffaelova 3	013803	A1	2829,-	3123,-
Raffaelova 5	013811	A1	2829,-	3123,-
Raffaelova 7	013820	A1	2829,-	3123,-
Vršovická 97	016420	A1	3265,-	3578,-
Celkem :			55833,-	61728,-

Objednatel :



**CENTRA a.s.**  
 Ředitelství správ nemovitostí  
 Anděl City, Plzeňská 5b  
 150 00 Praha 5 (4)  
 tel./fax: 251 119 434 (+30), fax: 251 119 410

Zhotovitel :



## **Korektivní opravy (nápravy) zahrnuté ve smluvní ceně**

Jsou to smluvní opravy zahrnuté ve smluvní ceně , které se provádějí přímo na výtahu buď při opravě poruchy nebo na základě výsledků technické prohlídky. Všechny nutné opravy jsou zahrnuty včetně normálního opotřebení výtahových částí , ale nejsou zahrnuty střední opravy.

Materiál pro všechny opravy se fakturuje zvlášť , není zahrnut ve smluvní ceně.

Opravou se obvykle rozumí oprava a / nebo výměna a / nebo seřízení komponentů, pokud není uvedeno jinak. Komponenty zahrnují :

### **Elektrická zařízení ve strojovně ( nebo jinde):**

Print  
Frekvenční měnič  
Dorozumivací zařízení  
Sicurtronic  
Dynamo  
Dynatron  
Jističe: všechny typy  
Pojistky  
Hlavní vypínač  
Koncový vypínač : všechny typy  
Rozvaděč : všechny typy  
Stykač vestavný : všechny typy  
Svorkovnice  
Relé : všechny typy  
Transformátor : všechny typy  
Selen, diodový můstek  
Dioda, kondensátor, odpor, transistor  
Tepelná / časová ochrana motorů : všechny typy  
Brzdový magnet : všechny typy  
Elektromotor : všechny typy

### **Stroje a jejich části:**

Šneková skříň  
Spojka  
Brzdové čelisti  
Stojánkové ložisko  
Omezovač rychlosti – horní díl  
Hydraulická jednotka

### **Klece:**

Spínač, snímač, patrový přepínač  
Ovladač dveří klece  
Tlačítkový panel v kabině  
Závěs klece , hlídač lan  
Závěsné oko, kolíbká  
Omezovač rychlosti na kleci  
Magnet průjezdní uzávěrky  
Klín průjezdní uzávěrky  
Světlo v kabině  
Vlečný kabel  
Kabinové dveře  
Zachycovače  
Vodící čelisti  
Pohyblivá podlaha klece – pokud je osazena  
Pevná podlaha klece  
Kladka na kleci (při lanování)

### **Protiváha :**

Vodící čelisti  
Závěs

### Šachetní dveře, uzávěrky, spínače :

Spínač dveří  
Dveřní uzávěrka – zárubeň  
Dveřní uzávěrka – křídlo  
Sklapka dveří – všechny typy  
Šachetní dveře  
Samozavírač : všechny typy  
Padací lišta nebo úhelník  
Dovírač  
Pohon dveří  
Mechanismus zavírání dveří  
Vodící čelisti křidel  
Digitální ukazatele  
Dveřní kladky  
Dveřní uzávěrka  
Inkrementální čidlo  
Tlačítka na nástupišti

### Zařízení šachty :

Svorkovnice šachty  
Zvonek nebo houkačka  
Omezovač rychlosti – spodní část  
Koncový vypínač – mechanická část  
Návody  
Hydraulické hadice  
Nárazníky kabiny  
Lano omezovače rychlosti  
Systém šachetních informací

Objednatel



Zhotovitel

**CENTRA a.s.**

ředitelství správ nemovitosti

Anděl City, Plzeňská 5b

150 00 Praha 5 (4)

tel./fax: 251 119 434 (436), fax: 251 119 410





(3)

FSC 150 06, IC 27127010