

Smlouva o zřízení služebnosti inženýrské sítě

uzavřená v souladu s ustanovením § 1257 a násl. zákona č. 89/2012 Sb., občanský zákoník, v platném znění, a ustanovením § 104 zákona č. 127/2005 Sb., o elektronických komunikacích a o změně některých souvisejících zákonů (zákon o elektronických komunikacích)

č. 9-KVB/1/2024/N14

č.sml.: 2024000401 – (114-5/71/24/VB)

STARNET, s.r.o.

se sídlem: Žižkova tř. 226/3, 370 01 České Budějovice
IČO: 26041561
DIČ: CZ26041561
zastoupena: jednatelem společnosti [REDACTED]
zapsána v OR vedeném Krajským soudem v Českých Budějovicích, oddíl C, vložka 10801

na straně jedné, dále jen jako „Oprávněný“

a

Statutární město České Budějovice

sídlo: nám. Přemysla Otakara II. 1/1, 370 92 České Budějovice
IČO: 002 44 732
DIČ: CZ00244732
zastoupeno: Bc. Veronikou Königsmarkovou, vedoucí majetkového odboru Magistrátu města České Budějovice, na základě plné moci ze dne 27.9.2023, č.j. KP-PO/608/2022/EPM/164

Bankovní spojení: Česká spořitelna, a.s.
číslo účtu: 4209282/0800

na straně druhé, dále jen jako „Povinný“

niže uvedeného dne, měsíce a roku uzavírají tuto Smlouvu o zřízení služebnosti inženýrské sítě (dále jen „Smlouva“), a to na základě smlouvy o smlouvě budoucí o zřízení služebnosti inženýrské sítě 2021002007-(114-5/211/21/VB)

I.

Úvodní ustanovení

1. Povinný je výlučným vlastníkem pozemků **parc.č. 2887/1, 2887/2, 2896/1, 2897/4, 2899, 2922, 2923/1** v katastrálním území České Budějovice 7, obec České Budějovice, okres České Budějovice, zapsaných na LV č. 1 (dále jen „Služebné pozemky“).
2. Oprávněný je vlastníkem a provozovatelem komunikační sítě – stavby realizované pod názvem **Jar. Hůlky přílož k VO** (dále jen „komunikační síť“).

II.

Předmět Smlouvy

1. Předmětem této Smlouvy je dohoda smluvních stran o zřízení věcného břemene – služebnosti inženýrské sítě spočívající ve zřízení, provozování a udržování vedení komunikační sítě ve smyslu ust. § 1257 občanského zákoníku (dále jen „**Služebnost**“) ve prospěch Oprávněného na Služebných pozemcích, a to za podmínek stanovených v této Smlouvě.
2. Povinný výslovně prohlašuje, že není žádným způsobem omezen v právu se Služebnými pozemky nakládat, zejména v právu zřídit ke Služebným pozemkům Služebnost dle této smlouvy. Povinný dále prohlašuje, že mu nejsou známy žádné faktické nebo právní vady Služebných pozemků.

III.

Zřízení, rozsah a obsah Služebnosti

1. Smluvní strany tímto zřizují ve prospěch Oprávněného k tíži Služebných pozemků Služebnost, jíž odpovídá právo Oprávněného vlastním nákladem a vhodným i bezpečným způsobem komunikační sítě zřídít, provozovat, udržovat, opravovat a upravovat vedení komunikační sítě a za tímto účelem na Služebné pozemky vstupovat a vjíždět. Tím nejsou dotčena jeho další oprávnění dle ustanovení § 104 zákona o elektronických komunikacích.
2. Služebnost dle této Smlouvy zahrnuje rovněž právo zřídít, mít a udržovat na Služebných pozemcích potřebné obslužné zařízení, jakož i právo provádět na komunikační síti úpravy za účelem její modernizace nebo zlepšení její výkonnosti.
3. Rozsah Služebnosti je vymezen a graficky znázorněn geometrickým plánem **GP 4746-40/2023**, který vyhotovil Ing. Daniel Vučenovič, [REDACTED] Geometrický plán byl potvrzen Katastrálním úřadem pro Jihočeský kraj, KP České Budějovice sp.zn. PGP-2707/2023-301.

Stejnopis geometrického plánu je nedílnou součástí této Smlouvy.

4. Oprávněný výslovně prohlašuje, že právo Služebnosti specifikované v odst. 1 tohoto článku přijímá a Povinný výslovně prohlašuje, že omezení vyplývající ze Služebnosti v uvedeném rozsahu strpí.

IV.

Práva a povinnosti Oprávněného a Obtíženého ze Služebnosti

1. Práva a povinnosti ze Služebnosti vyplývající se řídí příslušnými ustanoveními občanského zákoníku, zákona o elektronických komunikacích a touto Smlouvou.
2. Oprávněný je povinen šetřit co nejvíce majetek Povinného a uvést Služebné pozemky po provedení prací na vedení komunikační sítě na vlastní náklad do původního či náležitého stavu, pokud se smluvní strany nedohodnou jinak.
3. Oprávněný oznámí vstup na Služebné pozemky písemným oznámením na adresu Povinného uvedenou v této smlouvě, popř. Povinným z věcného břemene určeného uživatele.
4. Povinnost strpět právo oprávněného ze Služebnosti dle této smlouvy přechází s převodem vlastnického práva ke Služebným pozemkům na každého nového vlastníka.
5. Povinný se zavazuje zajistit Oprávněnému plný a nerušený výkon práv, výkon práv Oprávněného strpět a nerušit a zdržet se jakékoliv činnosti, která by měla za následek zkrácení práv Oprávněného dle této Smlouvy.
6. Hodlá-li Povinný na Služebných pozemcích provádět jakékoli stavební či jiné práce, které by mohly ohrozit vedení komunikační sítě, je povinen zajistit si předem souhlas Oprávněného a respektovat podmínky jím stanovené.

V.

Náhrada za zřízení Služebnosti

1. Věcné břemeno podle této smlouvy se zřizuje **úplatně**.
2. Smluvní strany se dohodly, že věcné břemeno uvedené v čl. III. se zřizuje úplatně za jednorázovou úplatu stanovenou znaleckým posudkem ZP 606/2024 v celkové výši **170.607 Kč**, slovy : **jednostosedmdesátisícšestsetsedm korun českých**. Celková délka osy věcného břemene je 760,14 metrů.
Znalecký posudek ZP 606/2024 vyhotovil soudní znalec Ing. Vladimír Karlík, Pod Zámkem 589/23, Rudolfov.
3. S ohledem na skutečnost, že Povinný z věcného břemene je plátcem DPH, bude se k uvedené ceně účtovat DPH ve výši 21%. Celková cena **včetně DPH 206.434 Kč** (slovy: **dvěstěšestisícčtyřistatřicetčtyři korun českých**).
4. Jednorázová úplata bude Povinnému uhrazena na základě daňového dokladu – faktury s termínem splatnosti min. 21 dnů od doručení, kterou vystaví Povinný po obdržení oznámení o

provedení vkladu věcného břemene dle této Smlouvy do katastru nemovitostí (doručení změnového listu vlastnictví). Dnem uskutečnění zdanitelného plnění je den zápisu vkladu práva odpovídajícího věcnému břemenu do katastru nemovitostí.

VI.

Vklad do katastru nemovitostí

1. Právo Služebnosti podle této Smlouvy nabude Oprávněný zápisem práva Služebnosti do katastru nemovitostí na základě návrhu na vklad.
2. Do doby povolení vkladu Služebnosti do katastru nemovitostí dle této Smlouvy, jsou smluvní strany povinny zdržet se všech jednání a úkonů, které by splnění práv a povinností vyplývajících z této Smlouvy mohly zmařit či omezit.
3. Smluvní strany se dále dohodly, že do okamžiku zřízení Služebnosti dle odst. 1 tohoto článku, umožní Povinný Oprávněnému výkon všech práv uvedených v článku III. a IV. na základě této Smlouvy ode dne jejího uzavření.
4. Smluvní strany se dohodly, že návrh na vklad na základě této Smlouvy předloží příslušnému katastrálnímu úřadu Oprávněný.
Veškeré náklady související s vyhotovením geometrického plánu, Smlouvy, návrhu na vklad a správní poplatek spojený s vkladem Služebnosti do katastru nemovitostí hradí Oprávněný (STARNET, s.r.o.).

VII.

Závěrečná ustanovení

1. Služebnost dle této Smlouvy se zřizuje **úplatně**, na dobu časově neomezenou a je možno ji zrušit nebo změnit pouze ze zákonných důvodů nebo písemnou dohodou mezi smluvními stranami. Služebnost zaniká výmazem z katastru nemovitostí.
2. Pokud se některé ustanovení této Smlouvy stane neplatným, neúčinným či nevynutitelným, pak v každém takovém případě tím není dotčena platnost ostatních ustanovení této Smlouvy a veškerá ostatní ustanovení této Smlouvy zůstanou v platnosti a účinnosti a budou vymahatelná v nejširším rozsahu přípustném právními předpisy. Smluvní strany se zavazují nahradit neplatná, neúčinná či nevymahatelná ustanovení jinými, významově co nejbližšími těm ustanovením, která se stala neplatnými, neúčinnými či nevymahatelnými.
3. Smluvní strany pro účely plnění této Smlouvy výslovně sjednávají, že případné obchodní zvyklosti týkající se plnění této Smlouvy nemají přednost před ujednáním v této Smlouvě, ani před ustanoveními zákona, byť by tato ustanovení neměla donucující účinky.
4. Tato smlouva je uzavřena na základě usnesení Rady města České Budějovice č. 1346/2021 ze dne 08. 11. 2021 a usnesení č. 351/2024 ze dne 04. 03. 2024.
5. Smluvní strany berou na vědomí, že za podmínek vyplývajících ze zákona č. 340/2015 Sb., v platném znění, podléhá tato smlouva uveřejnění v registru smluv, přičemž uveřejnění dle tohoto zákona zajistí Povinný způsobem, v rozsahu a ve lhůtách z něho vyplývajících. Smluvní strany si ujednávají, že Povinný je oprávněn bez omezení provést uveřejnění úplného znění této smlouvy včetně všech příloh v registru smluv i v případě, že povinnost k jejímu uveřejnění ze zákona dle předchozí věty nevyplývá, jakož i uveřejnění na oficiálních webových stránkách města České Budějovice. Smluvní strany berou dále na vědomí, že Povinný je povinen tuto smlouvu či skutečnosti z ní vyplývající uveřejnit nebo poskytnout třetím osobám, pokud takový postup vyplývá z příslušných právních předpisů. Pro účely uveřejňování či poskytování dle předchozích vět smluvní strany současně shodně prohlašují, že žádnou část této smlouvy nepovažují za své obchodní tajemství bránící jejímu uveřejnění či poskytnutí. Ujednání dle tohoto odstavce se vztahují i na všechny případné dodatky k této smlouvě, jejichž prostřednictvím je tato smlouva měněna či ukončována.
6. Tato smlouva nabývá účinnosti dnem jejího uveřejnění v registru smluv dle zákona č. 340/2015 Sb., v platném znění.
7. Tato Smlouva je vyhotovena **ve čtyřech stejnopisech**, každý s platností originálu, z nichž Povinný obdrží 2 vyhotovení Oprávněný jeden stejnopis a jeden stejnopis spolu s návrhem na vklad bude předložen katastrálnímu úřadu.
8. Změna nebo doplnění této Smlouvy je možná pouze písemným dodatkem k této Smlouvě, podepsaným oběma smluvními stranami.

9. Smluvní strany výslovně prohlašují, že si text Smlouvy důkladně přečetly, veškerým ustanovením rozumí a souhlasí s nimi, a že žádná ze smluvních stran nejedná v tísni ani za nápadně nevýhodných podmínek, na důkaz toho připojují své vlastnoruční podpisy.

V Českých Budějovicích dne
STARNET, s.r.o.

12. 3. 2024

STARNET, s.r.o.
Žižkova 226/3
370 01 Č. Budějovice
IČ 260 41 561 DIČ CZ260

jednatel společnosti

V Českých Budějovicích dne - 9 -04- 2024
Statutární město České Budějovice



Bc. Veronika Königsmarková

vedoucí majetkového odboru Magistrátu
města České Budějovice

VÝKAZ DOSAVADNÍHO A NOVÉHO STAVU ÚDAJŮ KATASTRU NEMOVITOSTÍ

Dosavadní stav			Nový stav									
Označení pozemku parc. číslem	Výměra parcely ha: m ²	Druh pozemku Způsob využití	Označení pozemku parc. číslem	Výměra parcely ha: m ²	Druh pozemku Způsob využití	Typ stavby Způsob využití	Způsob určení výměr	Porovnání se stavem evidence právních vztahů				
								Díl přechází z pozemku označeného v		Číslo listu vlastnictví	Výměra dílu ha: m ²	Označení dílu
katastru nemovitostí		dřívější poz. evidenci										
2887/1								2887/1		1		
2887/2								2887/2		1		
2896/1								2896/1		1		
2897/4								2897/4		1		
2897/6								2897/6		2775		
2899								2899		1		
2922								2922		1		
2923/1								2923/1		1		

Oprávněný: dle smluv

Druh věcného břemene: právo vstupu pro opravy a údržbu optického kabelu

GEOMETRICKÝ PLÁN pro vymezení rozsahu věcného břemene k části pozemku	Geometrický plán ověřil úředně oprávněný zeměměřický inženýr	Stejnopis ověřil úředně oprávněný zeměměřický inženýr:
	Jméno, příjmení: Ing. Alan Novák	Jméno, příjmení: Ing. Alan Novák
	Číslo položky seznamu úředně oprávněných zeměměřických inženýrů: 1322/1995	Číslo položky seznamu úředně oprávněných zeměměřických inženýrů: 1322/1995
	Dne: 17. 10. 2023 Číslo: 188/2023	Dne: 10. 11. 2023 Číslo: 213/2023
Náležitostmi a přesností odpovídá právním předpisům.		Tento stejnopis odpovídá geometrickému plánu v elektronické podobě uloženému v dokumentaci katastrálního úřadu.
Vyhovitel: Ing. Daniel Vučenovič 	Katastrální úřad souhlasí s očíslováním parcel.	Ověření stejnopisu geometrického plánu v listinné podobě.
Číslo plánu: 4746-40/2023 Okres: České Budějovice Obec: České Budějovice Kat. území: České Budějovice 7 Mapový list: České Budějovice 2-4/32 (DKM)	Mgr., Ing. Ida Konzalová KÚ pro Jihočeský kraj KP České Budějovice PGP-2707/2023-301 2023.11.02 08:54:29 +01'00'	
Dosavadním vlastníkům pozemků byla poskytnuta možnost seznámit se v terénu s průběhem navrhovaných nových hranic, které byly označeny předepsaným způsobem: viz ss		

SEZNAM SOUŘADNIC (S-JTSK)

souřadnice pro zápis do KN

číslo bodu	Y	X	k.kv.	poznámka
1	756593.08	1169319.77	3	nestabilizováno
2	756595.78	1169327.96	3	nestabilizováno
3	756595.98	1169328.61	3	nestabilizováno
4	756596.85	1169328.08	3	nestabilizováno
5	756596.72	1169327.64	3	nestabilizováno
6	756594.26	1169320.15	3	nestabilizováno
7	756596.55	1169320.12	3	nestabilizováno
8	756598.23	1169320.12	3	nestabilizováno
9	756601.41	1169319.45	3	nestabilizováno
10	756606.79	1169318.28	3	nestabilizováno
11	756617.06	1169315.42	3	nestabilizováno
12	756646.34	1169309.06	3	nestabilizováno
13	756648.22	1169308.68	3	nestabilizováno
14	756652.19	1169308.04	3	nestabilizováno
15	756653.34	1169308.33	3	nestabilizováno
16	756665.07	1169305.65	3	nestabilizováno
17	756669.39	1169304.92	3	nestabilizováno
18	756670.75	1169311.14	3	nestabilizováno
19	756671.22	1169311.29	3	nestabilizováno
20	756670.74	1169312.44	3	nestabilizováno
21	756671.74	1169312.65	3	nestabilizováno
22	756672.12	1169311.72	3	nestabilizováno
23	756673.69	1169312.75	3	nestabilizováno
24	756674.63	1169314.81	3	nestabilizováno
25	756674.86	1169316.67	3	nestabilizováno
26	756668.21	1169336.84	3	nestabilizováno
27	756667.51	1169338.01	3	nestabilizováno
28	756663.85	1169348.83	3	nestabilizováno
29	756663.44	1169352.08	3	nestabilizováno
30	756659.61	1169363.98	3	nestabilizováno
31	756658.09	1169363.52	3	nestabilizováno
32	756657.79	1169364.47	3	nestabilizováno
33	756659.30	1169364.93	3	nestabilizováno
34	756655.96	1169374.25	3	nestabilizováno
35	756655.63	1169375.91	3	nestabilizováno
36	756649.24	1169395.50	3	nestabilizováno
37	756647.20	1169399.15	3	nestabilizováno
38	756643.90	1169402.06	3	nestabilizováno
39	756642.39	1169402.76	3	nestabilizováno
40	756641.05	1169401.88	3	nestabilizováno
41	756641.43	1169403.03	3	nestabilizováno
42	756640.23	1169403.20	3	nestabilizováno
43	756636.50	1169413.12	3	nestabilizováno
44	756635.02	1169416.30	3	nestabilizováno
45	756634.66	1169417.01	3	nestabilizováno
46	756633.64	1169422.08	3	nestabilizováno
47	756632.43	1169424.81	3	nestabilizováno
48	756626.38	1169431.32	3	nestabilizováno
49	756627.12	1169432.00	3	nestabilizováno
50	756633.19	1169425.46	3	nestabilizováno
51	756635.20	1169422.80	3	nestabilizováno
52	756636.14	1169421.04	3	nestabilizováno

53	756636.32	1169419.15	3	nestabilizováno
54	756635.98	1169416.64	3	nestabilizováno
55	756637.43	1169413.50	3	nestabilizováno
56	756640.95	1169404.12	3	nestabilizováno
57	756642.22	1169403.95	3	nestabilizováno
58	756644.45	1169402.90	3	nestabilizováno
59	756648.00	1169399.79	3	nestabilizováno
60	756650.16	1169395.91	3	nestabilizováno
61	756656.60	1169376.17	3	nestabilizováno
62	756656.92	1169374.53	3	nestabilizováno
63	756660.41	1169364.76	3	nestabilizováno
64	756664.42	1169352.30	3	nestabilizováno
65	756664.83	1169349.06	3	nestabilizováno
66	756668.43	1169338.43	3	nestabilizováno
67	756669.13	1169337.26	3	nestabilizováno
68	756675.88	1169316.77	3	nestabilizováno
69	756675.61	1169314.53	3	nestabilizováno
70	756674.47	1169312.07	3	nestabilizováno
71	756672.12	1169310.51	3	nestabilizováno
72	756671.60	1169310.36	3	nestabilizováno
73	756670.36	1169304.65	3	nestabilizováno
74	756703.06	1169223.59	3	nestabilizováno
75	756704.52	1169223.93	3	nestabilizováno
76	756706.15	1169224.94	3	nestabilizováno
77	756708.61	1169227.23	3	nestabilizováno
78	756709.89	1169229.31	3	nestabilizováno
79	756710.40	1169231.36	3	nestabilizováno
80	756710.35	1169233.53	3	nestabilizováno
81	756709.66	1169235.25	3	nestabilizováno
82	756706.86	1169238.38	3	nestabilizováno
83	756701.51	1169245.23	3	nestabilizováno
84	756698.29	1169250.40	3	nestabilizováno
85	756697.23	1169252.55	3	nestabilizováno
86	756696.43	1169252.17	3	nestabilizováno
87	756695.95	1169253.05	3	nestabilizováno
88	756696.78	1169253.45	3	nestabilizováno
89	756695.39	1169256.29	3	nestabilizováno
90	756693.91	1169259.77	3	nestabilizováno
91	756691.57	1169265.85	3	nestabilizováno
92	756690.78	1169266.86	3	nestabilizováno
93	756690.61	1169268.16	3	nestabilizováno
94	756682.06	1169295.20	3	nestabilizováno
95	756681.04	1169297.54	3	nestabilizováno
96	756680.36	1169297.88	3	nestabilizováno
97	756678.87	1169298.24	3	nestabilizováno
98	756671.14	1169300.18	3	nestabilizováno
99	756670.08	1169303.68	3	nestabilizováno
100	756669.64	1169303.87	3	nestabilizováno
101	756665.35	1169304.59	3	nestabilizováno
102	756664.59	1169301.67	3	nestabilizováno
103	756663.61	1169301.89	3	nestabilizováno
104	756664.35	1169304.79	3	nestabilizováno
105	756653.36	1169307.31	3	nestabilizováno
106	756652.23	1169307.02	3	nestabilizováno
107	756648.50	1169307.62	3	nestabilizováno
108	756647.97	1169305.27	3	nestabilizováno
109	756646.99	1169305.48	3	nestabilizováno

110	756647.52	1169307.80	3	nestabilizováno
111	756646.07	1169308.09	3	nestabilizováno
112	756616.82	1169314.44	3	nestabilizováno
113	756607.04	1169317.17	3	nestabilizováno
114	756606.32	1169314.00	3	nestabilizováno
115	756605.34	1169314.22	3	nestabilizováno
116	756606.07	1169317.40	3	nestabilizováno
117	756813.26	1169108.54	3	nestabilizováno
118	756813.04	1169107.56	3	nestabilizováno
119	756812.13	1169107.77	3	nestabilizováno
120	756806.08	1169108.96	3	nestabilizováno
121	756801.15	1169109.61	3	nestabilizováno
122	756800.13	1169111.40	3	nestabilizováno
123	756798.48	1169115.87	3	nestabilizováno
124	756795.68	1169121.35	3	nestabilizováno
125	756793.15	1169124.99	3	nestabilizováno
126	756791.04	1169128.36	3	nestabilizováno
127	756786.26	1169135.32	3	nestabilizováno
128	756782.74	1169140.36	3	nestabilizováno
129	756777.36	1169148.02	3	nestabilizováno
130	756772.14	1169155.35	3	nestabilizováno
131	756764.81	1169165.71	3	nestabilizováno
132	756764.22	1169166.98	3	nestabilizováno
133	756763.71	1169167.47	3	nestabilizováno
134	756760.00	1169172.34	3	nestabilizováno
135	756748.82	1169187.96	3	nestabilizováno
136	756739.61	1169199.40	3	nestabilizováno
137	756731.77	1169208.67	3	nestabilizováno
138	756729.58	1169210.17	3	nestabilizováno
139	756728.34	1169210.92	3	nestabilizováno
140	756723.34	1169212.38	3	nestabilizováno
141	756701.02	1169215.73	3	nestabilizováno
142	756701.05	1169216.95	3	nestabilizováno
143	756702.14	1169222.98	3	nestabilizováno
144	756702.09	1169223.30	3	nestabilizováno
145	756699.15	1169223.86	3	nestabilizováno
146	756687.09	1169225.93	3	nestabilizováno
147	756655.94	1169231.43	3	nestabilizováno
148	756639.64	1169234.50	3	nestabilizováno
149	756638.34	1169233.44	3	nestabilizováno
150	756624.93	1169235.81	3	nestabilizováno
151	756612.30	1169238.08	3	nestabilizováno
152	756572.30	1169245.04	3	nestabilizováno
153	756564.88	1169246.43	3	nestabilizováno
154	756562.94	1169246.89	3	nestabilizováno
155	756560.23	1169247.70	3	nestabilizováno
156	756558.27	1169248.83	3	nestabilizováno
157	756556.59	1169250.73	3	nestabilizováno
158	756555.24	1169252.86	3	nestabilizováno
159	756554.30	1169255.40	3	nestabilizováno
160	756554.34	1169258.17	3	nestabilizováno
161	756555.02	1169260.57	3	nestabilizováno
162	756556.02	1169262.75	3	nestabilizováno
163	756563.05	1169275.11	3	nestabilizováno
164	756567.30	1169282.48	3	nestabilizováno
165	756574.00	1169294.95	3	nestabilizováno
166	756583.54	1169311.75	3	nestabilizováno

167	756584.86	1169313.83	3	nestabilizováno
168	756586.54	1169316.30	3	nestabilizováno
169	756588.41	1169317.91	3	nestabilizováno
170	756590.92	1169319.22	3	nestabilizováno
171	756670.90	1169304.42	3	nestabilizováno
172	756672.02	1169300.73	3	nestabilizováno
173	756680.69	1169298.84	3	nestabilizováno
174	756681.82	1169298.28	3	nestabilizováno
175	756683.00	1169295.55	3	nestabilizováno
176	756691.59	1169268.37	3	nestabilizováno
177	756691.74	1169267.26	3	nestabilizováno
178	756692.45	1169266.35	3	nestabilizováno
179	756694.85	1169260.12	3	nestabilizováno
180	756696.30	1169256.70	3	nestabilizováno
181	756697.90	1169253.45	3	nestabilizováno
182	756699.16	1169250.89	3	nestabilizováno
183	756702.34	1169245.80	3	nestabilizováno
184	756707.62	1169239.03	3	nestabilizováno
185	756710.52	1169235.79	3	nestabilizováno
186	756711.35	1169233.73	3	nestabilizováno
187	756711.40	1169231.25	3	nestabilizováno
188	756710.83	1169228.92	3	nestabilizováno
189	756709.39	1169226.59	3	nestabilizováno
190	756706.77	1169224.14	3	nestabilizováno
191	756704.89	1169222.97	3	nestabilizováno
192	756703.09	1169222.56	3	nestabilizováno
193	756702.05	1169216.84	3	nestabilizováno
194	756702.04	1169216.59	3	nestabilizováno
195	756723.56	1169213.36	3	nestabilizováno
196	756728.76	1169211.84	3	nestabilizováno
197	756730.30	1169210.90	3	nestabilizováno
198	756732.45	1169209.41	3	nestabilizováno
199	756740.36	1169200.06	3	nestabilizováno
200	756749.63	1169188.56	3	nestabilizováno
201	756760.81	1169172.93	3	nestabilizováno
202	756764.47	1169168.13	3	nestabilizováno
203	756765.04	1169167.58	3	nestabilizováno
204	756765.68	1169166.21	3	nestabilizováno
205	756773.09	1169155.74	3	nestabilizováno
206	756778.28	1169148.43	3	nestabilizováno
207	756783.48	1169141.05	3	nestabilizováno
208	756787.06	1169135.92	3	nestabilizováno
209	756791.88	1169128.90	3	nestabilizováno
210	756793.99	1169125.53	3	nestabilizováno
211	756796.54	1169121.86	3	nestabilizováno
212	756799.40	1169116.28	3	nestabilizováno
213	756801.04	1169111.82	3	nestabilizováno
214	756801.77	1169110.53	3	nestabilizováno
215	756806.25	1169109.95	3	nestabilizováno
216	756812.32	1169108.75	3	nestabilizováno
217	756601.00	1169318.51	3	nestabilizováno
218	756598.13	1169319.12	3	nestabilizováno
219	756596.54	1169319.12	3	nestabilizováno
220	756594.64	1169319.14	3	nestabilizováno
221	756593.61	1169318.88	3	nestabilizováno
222	756591.28	1169318.28	3	nestabilizováno
223	756588.96	1169317.06	3	nestabilizováno

224	756587.30	1169315.63	3	nestabilizováno
225	756585.70	1169313.28	3	nestabilizováno
226	756584.39	1169311.23	3	nestabilizováno
227	756574.85	1169294.43	3	nestabilizováno
228	756568.16	1169281.98	3	nestabilizováno
229	756563.96	1169274.68	3	nestabilizováno
230	756556.91	1169262.29	3	nestabilizováno
231	756555.96	1169260.22	3	nestabilizováno
232	756555.34	1169258.02	3	nestabilizováno
233	756555.30	1169255.57	3	nestabilizováno
234	756556.14	1169253.30	3	nestabilizováno
235	756557.39	1169251.33	3	nestabilizováno
236	756558.91	1169249.61	3	nestabilizováno
237	756560.63	1169248.62	3	nestabilizováno
238	756563.19	1169247.86	3	nestabilizováno
239	756565.07	1169247.41	3	nestabilizováno
240	756571.88	1169246.14	3	nestabilizováno
241	756572.07	1169247.36	3	nestabilizováno
242	756573.07	1169247.20	3	nestabilizováno
243	756572.88	1169245.96	3	nestabilizováno
244	756612.12	1169239.12	3	nestabilizováno
245	756612.32	1169240.24	3	nestabilizováno
246	756613.31	1169240.05	3	nestabilizováno
247	756613.11	1169238.95	3	nestabilizováno
248	756625.31	1169236.75	3	nestabilizováno
249	756638.06	1169234.50	3	nestabilizováno
250	756639.12	1169235.36	3	nestabilizováno
251	756702.97	1169224.16	3	nestabilizováno
252	756710.76	1169214.27	3	průsečík
253	756701.09	1169217.15	3	průsečík
254	756554.43	1169255.04	3	průsečík
255	756716.22	1169214.46	3	průsečík
256	756710.34	1169215.34	3	průsečík
257	756702.08	1169216.98	3	průsečík
258	756678.51	1169299.31	3	průsečík
259	756711.39	1169231.55	3	průsečík
260	756728.05	1169212.04	3	průsečík
261	756710.37	1169232.75	3	průsečík
262	756555.32	1169256.64	3	průsečík
263	756589.96	1169317.59	3	průsečík
264	756597.14	1169328.38	3	průsečík
265	756634.53	1169423.68	4	průsečík
266	756673.89	1169313.18	3	průsečík
267	756674.30	1169311.95	3	průsečík
268	756638.73	1169407.20	4	průsečík
269	756639.34	1169408.42	4	průsečík
306-20	756562.49	1169248.86	3	
306-69	756592.67	1169317.02	3	
306-79	756601.72	1169327.44	3	
306-81	756597.76	1169329.02	3	
306-82	756597.39	1169329.50	3	
306-83	756597.33	1169329.98	3	
306-139	756642.02	1169401.63	3	
306-140	756640.67	1169401.98	3	
306-144	756634.61	1169399.01	3	
306-239	756548.32	1169243.97	3	
306-240	756557.51	1169260.61	3	

307-8	756633.97	1169422.67	3	
307-9	756628.35	1169412.57	3	
316-7	756626.62	1169230.40	3	
316-8	756727.92	1169212.21	3	
316-9	756725.28	1169212.85	3	
316-19	756700.72	1169224.38	3	
316-20	756702.19	1169224.36	3	
316-26	756708.52	1169234.91	3	
318-61	756689.79	1169264.42	3	
318-62	756678.80	1169298.45	3	
318-96	756662.07	1169350.85	3	
318-105	756673.43	1169314.55	3	
318-106	756671.41	1169312.28	3	
819-1	756645.82	1169234.16	3	
1150-1	756637.29	1169235.69	3	
1868-5	756711.02	1169213.60	3	
1868-9	756710.27	1169215.52	3	
2050-143	756733.98	1169204.75	3	
2056-78	756663.83	1169301.84	3	
2056-115	756668.46	1169230.13	3	
2056-146	756649.49	1169317.42	3	
2057-17	756604.01	1169241.76	3	
2057-21	756576.90	1169320.31	3	
2057-52	756577.42	1169246.52	3	
2057-66	756582.98	1169331.27	3	
2057-88	756635.92	1169307.87	3	
2057-89	756612.22	1169312.70	3	
2057-108	756656.91	1169367.29	3	
2057-113	756620.70	1169238.70	3	
2058-14	756644.93	1169419.54	4	
2058-42	756637.86	1169429.67	4	
3219-68	756701.41	1169242.97	3	



České Budějovice 2-4/32
k.ú. České Budějovice 7

Přehled kladu listů

2734/42

2755/1

2755/14

2734/66

2764

2785

2765/1

2765/2

2766/4

2887/1

2780

2765/3

2766/3

2779

1.

list 1
2
3 4
6 5
7

2767/1

2767/2

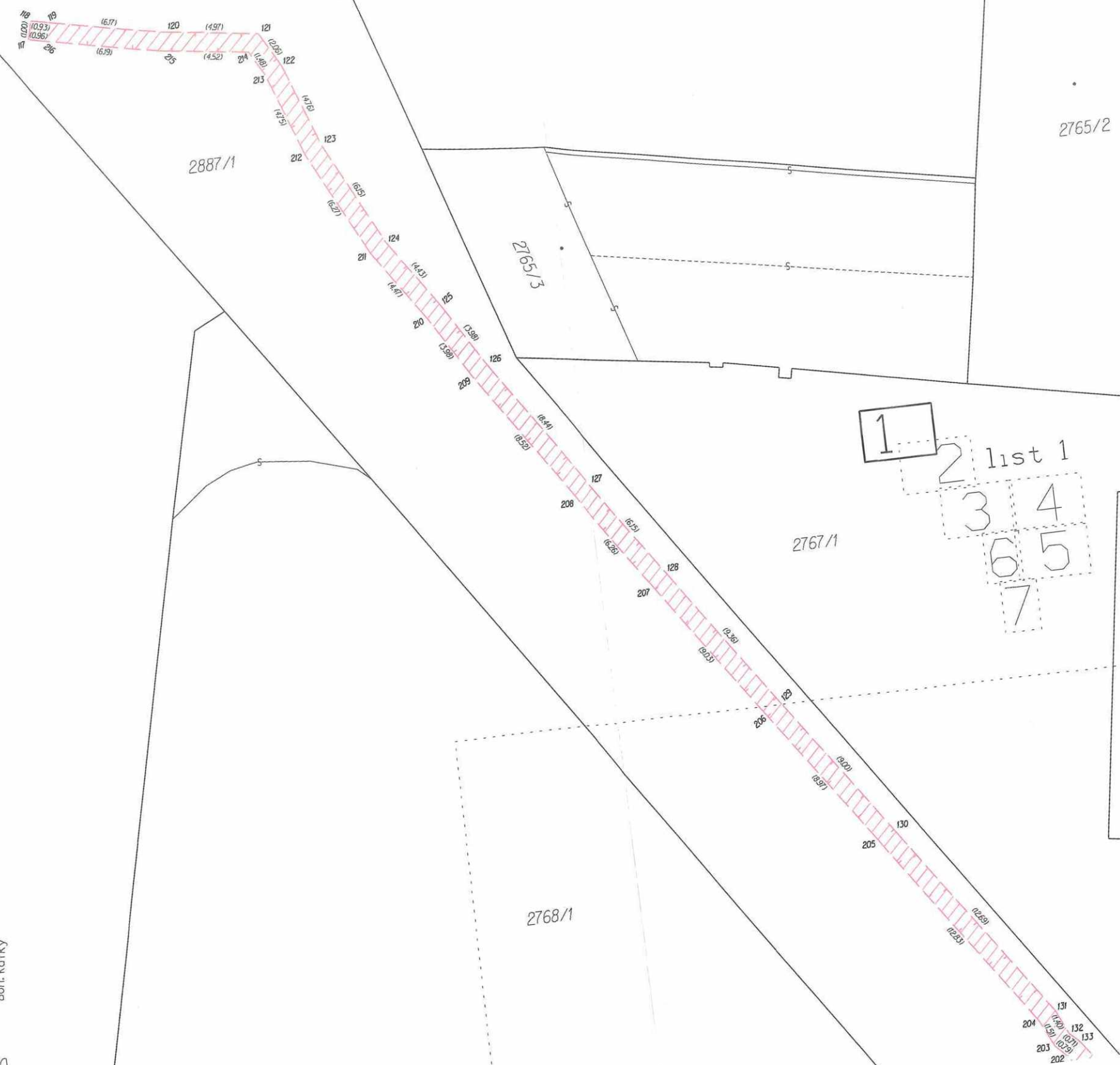
2769/1

Boh. Kafky

2768/1

2840

2769/2





2897/6

75.84

2896/1

11
2876/2

2889/2

2889/4

2889/5

2879/13

11
2877/1

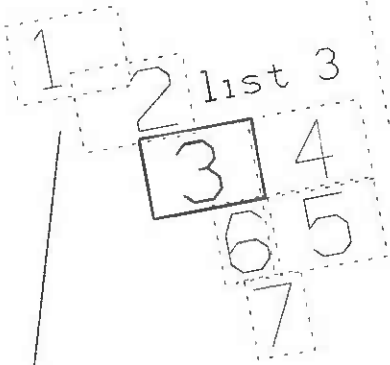
2889/1

2889/8

2889/7

2891/2

2889/3



2889/6

2887/1

2879/14

2881/2

2880

2888/3

2892/3

2888/1

2892/1

2881/1

2884/2

2888/2

2892/2

2883

2884/1

2877/2

2897/6

1
 2 list 4
 3 4
 6 5
 7





list 5
1
2
3
4
5
6
7

Detail:

Detail:

J. B. Foerster



2928/2

2928/1

2928/3

2930/1

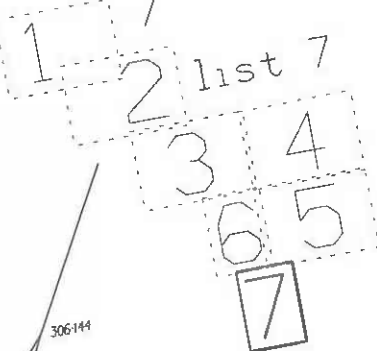
2930/13

2887/1

2929/2

2929/4

2929/1



2934/5

2934/2

2953/5

2954/2

2922

2921/2

2921/3

2921/1

2887/2