

VÝKAZ DOSAVADNÍHO A NOVÉHO STAVU ÚDAJŮ KATASTRU NEMOVITOSTÍ

Dosavadní stav			Nový stav												
Označení pozemku parc. číslem	Výměra parcely		Druh pozemku Způsob využití	Označení pozemku parc. číslem	Výměra parcely		Druh pozemku Způsob využití	Typ stavby Způsob využití	Zpús. určení výměr	Porovnání se stavem evidence právních vztahů					
	ha	m <sup>2</sup>			katastru nemovitostí	dřívější poz. evidenci				Číslo listu vlastnictví	Výměra dílu		Označení dílu		
											ha	m <sup>2</sup>			
4422/25										4422/25		10001			
4422/548										4422/548		10001			
4422/549										4422/549		10001			
4422/550										4422/550		10001			
4422/551										4422/551		10001			
6364										6364		10001			
6366										6366		10001			
6372										6372		10001			
6373										6373		10001			
6374										6374		10001			
6375										6375		10001			
6376										6376		10001			
6377										6377		10001			
6378										6378		10001			
6379										6379		10001			
6380										6380		10001			
6382										6382		10001			
6384										6384		10001			
6655										6655		10001			
6656										6656		10001			
6675										6675		10001			
6676										6676		10001			
6677										6677		10001			
6679										6679		10001			
6747										6747		10001			
8146/1										8146/1		10001			
8148										8148		10001			
8150/6										8150/6		10001			
8159										8159		10001			
8160										8160		10001			
8161										8161		10001			
8162										8162		10001			
8163										8163		10001			
8164										8164		10001			
8165										8165		10001			
8166										8166		10001			
8167										8167		10001			
8168										8168		10001			
8169										8169		10001			
8170										8170		10001			

Oprávněný: Dle listin

Druh věcného břemene: Dle listin

<b>GEOMETRICKÝ PLÁN pro</b> vymezení rozsahu věcného břemene k části pozemku	Geometrický plán ověřil úředně oprávněný zeměměřický inženýr:	Stejnopis ověřil úředně oprávněný zeměměřický inženýr:
	Jméno, příjmení: ██████████	Jméno, příjmení: ██████████
	Číslo položky seznamu úředně oprávněných zeměměřických inženýrů: 2717/2015	Číslo položky seznamu úředně oprávněných zeměměřických inženýrů: 388/95
	Dne: 16.9.2020 Číslo: 290/2020	Dne: 23.9.2020 Číslo: 1573/2020
Náležitostmi a přesností odpovídá právním předpisům.		Tento stejnopis odpovídá geometrickému plánu v elektronické podobě uloženému v dokumentaci katastrálního úřadu.
Vyhotovitel: GK GEO2007, s.r.o. Vrchní 1 691 63 Velké Němčice IČ: 27736458	Katastrální úřad souhlasí s očišlováním parcel.	
Číslo plánu: 4984-469/2020	Ověření stejnopisu geometrického plánu v listinné podobě.	
Okres: Brno-město	KÚ pro Jihomoravský kraj KP Brno-město	
Obec: Brno	██████████	
Kat. území: Líšeň	PGP-1624/2020-702	
Mapový list: Brno 7-0/21	2020.09.22 14:32:34 CEST	
Dosavadním vlastníkům pozemků byla poskytnuta možnost seznámit se v terénu s průběhem navrhovaných nových hranic, které byly označeny předepsaným způsobem.		

Seznam souřadnic (S-JTSK)  
 Číslo bodu Souřadnice pro zápis do KN

k.ú.	Líšeň (612405)	Y	X	Kód kv.
4983-1725	593225.82	1160019.66	3	
4983-1726	593225.32	1160019.57	3	
1	593226.53	1160028.88	3	
2	593226.03	1160028.93	3	
3	593226.64	1160030.28	3	
4	593226.14	1160030.36	3	
5	593227.20	1160032.28	3	
6	593226.72	1160032.44	3	
7	593228.42	1160035.27	3	
8	593227.94	1160035.41	3	
9	593229.47	1160041.57	3	
10	593228.97	1160041.62	3	
11	593229.70	1160044.85	3	
12	593229.19	1160044.90	3	
13	593229.89	1160048.65	3	
14	593229.39	1160048.61	3	
15	593229.20	1160051.96	3	
16	593228.70	1160051.94	3	
17	593230.18	1160058.34	3	
18	593229.70	1160058.48	3	
19	593231.15	1160060.45	3	
20	593230.71	1160060.71	3	
21	593234.41	1160064.75	3	
22	593233.91	1160064.91	3	
23	593234.37	1160066.35	3	
24	593233.87	1160066.37	3	
25	593234.42	1160066.72	3	
26	593233.92	1160066.77	3	
27	593234.85	1160070.01	3	
28	593234.35	1160070.06	3	
29	593235.06	1160072.28	3	
30	593234.56	1160072.26	3	
31	593234.77	1160074.48	3	
32	593234.27	1160074.48	3	
33	593235.92	1160083.29	3	
34	593235.42	1160083.25	3	
35	593235.36	1160085.15	3	
36	593234.88	1160085.02	3	
37	593235.39	1160086.29	3	
38	593234.38	1160085.87	3	
39	593234.76	1160086.92	3	
40	593234.30	1160086.72	3	
41	593233.53	1160090.05	3	
42	593233.01	1160089.99	3	
43	593233.56	1160090.29	3	
44	593233.06	1160090.33	3	
45	593234.03	1160093.51	3	
46	593233.53	1160093.56	3	
47	593234.05	1160093.67	3	
48	593233.57	1160093.87	3	
49	593235.46	1160095.54	3	
50	593235.02	1160095.80	3	
51	593237.15	1160099.54	3	
52	593236.67	1160099.66	3	
53	593238.52	1160112.66	3	
54	593238.02	1160112.76	3	
55	593238.96	1160114.20	3	
56	593238.52	1160114.48	3	
57	593239.76	1160114.93	3	
58	593239.28	1160115.17	3	
59	593239.79	1160115.25	3	
60	593239.30	1160115.31	3	
61	593240.16	1160118.53	3	
62	593239.66	1160118.59	3	
63	593240.21	1160119.02	3	
64	593239.73	1160119.20	3	
65	593240.79	1160119.92	3	

č.b.	Y	X	KK
66	593240.41	1160120.24	3
67	593242.82	1160121.86	3
68	593242.34	1160122.10	3
69	593243.96	1160130.84	3
70	593243.48	1160131.00	3
71	593244.22	1160131.26	3
72	593243.76	1160131.46	3
73	593245.73	1160137.91	3
74	593245.23	1160137.96	3
75	593246.40	1160141.17	3
76	593245.90	1160141.23	3
77	593246.79	1160143.95	3
78	593246.29	1160144.03	3
79	593250.22	1160163.67	3
80	593249.72	1160163.74	3
81	593250.75	1160166.78	3
82	593250.25	1160166.81	3
83	593250.80	1160167.03	3
84	593249.95	1160169.64	3
85	593249.45	1160169.56	3
86	593250.20	1160170.43	3
87	593249.93	1160170.88	3
88	593249.37	1160171.24	3
89	593248.94	1160170.98	3
90	593247.08	1160176.22	3
91	593246.64	1160176.00	3
92	593245.92	1160178.39	3
93	593245.52	1160178.09	3
94	593244.72	1160178.88	3
95	593243.92	1160178.90	3
96	593244.19	1160179.55	3
97	593244.84	1160179.46	3
98	593245.90	1160180.40	3
99	593245.30	1160180.54	3
100	593245.61	1160181.14	3
101	593245.19	1160180.84	3
102	593243.08	1160183.28	3
103	593242.80	1160182.86	3
104	593239.51	1160185.32	3
105	593239.31	1160184.86	3
106	593235.32	1160186.70	3
107	593235.20	1160186.22	3
108	593227.01	1160188.36	3
109	593226.75	1160187.90	3
110	593226.41	1160188.97	3
111	593225.99	1160188.69	3
112	593222.43	1160198.14	3
113	593221.99	1160197.90	3
114	593221.23	1160199.79	3
115	593220.76	1160199.59	3
116	593219.45	1160202.26	3
117	593218.97	1160202.06	3
118	593219.26	1160202.52	3
119	593213.60	1160205.54	3
120	593213.36	1160205.10	3
121	593205.77	1160209.55	3
122	593205.49	1160209.13	3
123	593203.77	1160211.11	3
124	593203.49	1160210.69	3
125	593202.78	1160211.62	3
126	593202.72	1160211.10	3
127	593201.79	1160211.40	3
128	593202.05	1160210.94	3
129	593200.19	1160209.70	3
130	593200.47	1160209.26	3
131	593197.66	1160208.79	3
132	593197.72	1160208.29	3
133	593192.17	1160209.36	3
134	593191.91	1160208.88	3
135	593191.67	1160210.02	3



č.b.	Y	X	KK	č.b.	Y	X	KK
136	593191.19	1160209.84	3	206	593328.28	1160231.84	3
137	593191.40	1160214.56	3	207	593328.36	1160231.34	3
138	593190.90	1160214.56	3	208	593347.55	1160234.10	3
139	593191.86	1160227.28	3	209	593347.61	1160233.60	3
140	593191.36	1160227.34	3	210	593351.42	1160234.73	3
141	593250.97	1160171.34	3	211	593351.52	1160234.23	3
142	593250.51	1160171.58	3	212	593360.74	1160237.08	3
143	593251.39	1160173.07	3	213	593360.84	1160236.59	3
144	593250.89	1160173.13	3	214	593366.71	1160237.84	3
145	593251.53	1160177.29	3	215	593366.61	1160238.33	3
146	593251.03	1160177.29	3	216	593366.83	1160238.37	3
147	593251.31	1160184.22	3	217	593368.65	1160238.10	3
148	593250.81	1160184.22	3	218	593368.65	1160237.60	3
149	593251.67	1160190.74	3	219	593376.22	1160239.43	3
150	593251.17	1160190.80	3	220	593376.32	1160238.95	3
151	593253.59	1160199.63	3	221	593394.04	1160244.07	3
152	593253.07	1160199.63	3	222	593394.08	1160243.57	3
153	593253.20	1160201.23	3	223	593396.15	1160243.80	3
154	593252.68	1160201.29	3	224	593395.85	1160243.34	3
155	593255.69	1160206.17	3	225	593396.86	1160242.61	3
156	593255.19	1160206.29	3	226	593396.40	1160242.41	3
157	593255.75	1160207.54	3	227	593397.64	1160239.51	3
158	593255.25	1160207.50	3	228	593397.16	1160239.39	3
159	593255.31	1160210.14	3	229	593399.72	1160231.89	3
160	593254.79	1160210.24	3	230	593399.24	1160231.75	3
161	593255.57	1160210.61	3	231	593401.15	1160227.52	3
162	593255.21	1160210.99	3	232	593400.69	1160227.30	3
163	593257.39	1160211.45	3	233	593401.49	1160226.96	3
164	593257.23	1160211.93	3	234	593401.19	1160226.48	3
165	593259.19	1160211.82	3	235	593402.29	1160226.88	3
166	593259.25	1160212.32	3	236	593402.35	1160226.38	3
167	593260.79	1160211.80	3	237	593405.31	1160227.96	3
168	593260.81	1160212.30	3	238	593405.47	1160227.48	3
169	593269.99	1160211.03	3	239	593412.08	1160229.83	3
170	593270.03	1160211.53	3	240	593412.19	1160229.35	3
171	593271.54	1160210.89	3	241	593422.34	1160232.04	3
172	593271.60	1160211.38	3	242	593422.43	1160231.54	3
173	593272.44	1160210.81	3	243	593416.28	1160230.22	3
174	593272.36	1160211.31	3	244	593416.16	1160230.71	3
175	593273.96	1160211.40	3	245	593425.24	1160232.14	6
176	593273.60	1160211.80	3	246	593425.15	1160232.64	6
177	593274.62	1160212.81	3	247	593429.11	1160232.97	3
178	593274.10	1160212.89	3	248	593429.01	1160233.47	3
179	593274.38	1160214.42	3	249	593432.95	1160233.69	3
180	593273.88	1160214.42	3	250	593432.82	1160234.18	3
181	593274.62	1160216.46	3	251	593434.03	1160233.90	3
182	593274.14	1160216.60	3	252	593433.91	1160234.38	3
183	593276.54	1160220.51	3	253	593437.17	1160234.80	3
184	593276.12	1160220.79	3	254	593437.05	1160235.28	3
185	593278.62	1160223.01	3	255	593441.98	1160235.62	3
186	593278.34	1160223.45	3	256	593441.90	1160236.12	3
187	593284.98	1160224.65	3	257	593444.30	1160235.94	3
188	593284.92	1160225.15	3	258	593444.20	1160236.44	3
189	593293.07	1160224.23	3	259	593448.07	1160236.90	3
190	593293.11	1160224.73	3	260	593447.97	1160237.40	3
191	593297.28	1160223.70	3	261	593448.43	1160236.95	3
192	593297.22	1160224.22	3	262	593448.30	1160237.44	3
193	593297.95	1160224.55	6	263	593451.86	1160237.40	3
194	593298.15	1160224.03	3	264	593451.72	1160237.89	3
195	593298.59	1160224.44	6	265	593454.69	1160237.77	3
196	593301.33	1160227.00	3	266	593454.59	1160238.27	3
197	593300.70	1160227.09	3	267	593457.68	1160238.53	3
198	593301.49	1160227.15	3	268	593457.62	1160239.03	3
199	593301.23	1160227.59	3	269	593461.31	1160238.55	3
200	593302.47	1160228.04	3	270	593461.27	1160239.05	3
201	593302.61	1160227.56	3	271	593468.04	1160239.41	3
202	593306.99	1160228.95	3	272	593468.09	1160239.92	3
203	593307.05	1160228.45	3	273	593468.57	1160239.68	3
204	593314.20	1160229.39	3	274	593484.49	1160171.64	3
205	593314.26	1160228.89	3	275	593484.43	1160171.14	3



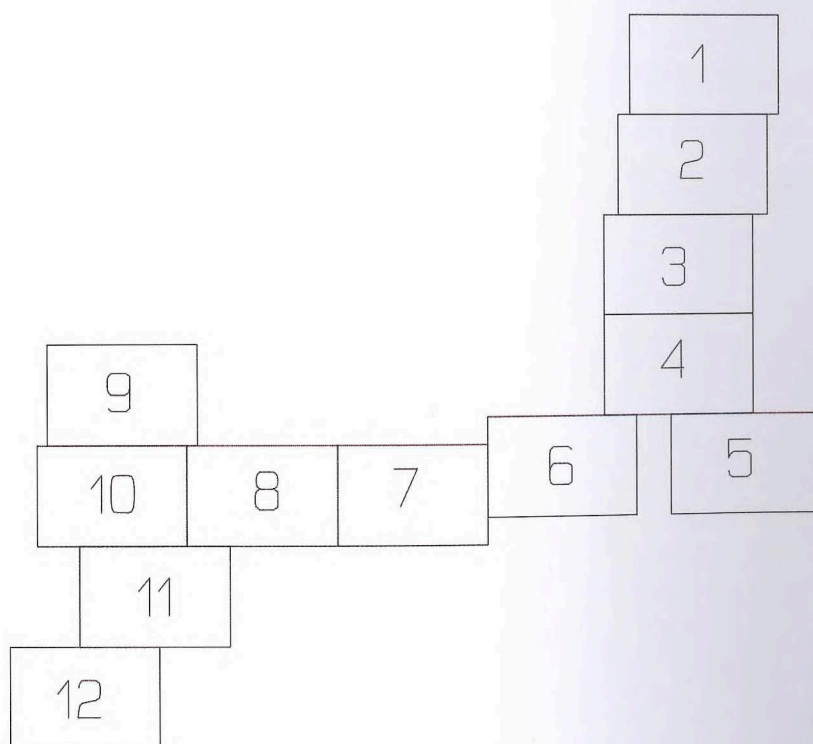
č.b.	Y	X	KK	č.b.	Y	X	KK
276	593480.63	1160171.63	3	346	593455.61	1160262.76	3
277	593480.87	1160172.11	3	347	593455.23	1160262.42	3
278	593480.61	1160172.38	3	348	593452.47	1160265.30	3
279	593480.07	1160172.22	3	349	593452.13	1160264.94	3
280	593480.70	1160173.05	3	350	593450.20	1160267.88	3
281	593480.21	1160173.10	3	351	593449.76	1160267.64	3
282	593481.18	1160176.28	3	352	593449.80	1160269.25	3
283	593480.68	1160176.33	3	353	593449.30	1160269.15	3
284	593482.37	1160187.21	3	354	593449.55	1160271.86	3
285	593481.87	1160187.25	3	355	593449.05	1160271.88	3
286	593482.63	1160195.32	3	356	593449.63	1160272.25	3
287	593482.13	1160195.22	3	357	593449.11	1160272.19	3
288	593481.98	1160196.87	3	358	593450.34	1160275.78	3
289	593481.64	1160196.39	3	359	593449.82	1160275.72	3
290	593474.27	1160197.29	3	360	593450.89	1160279.50	3
291	593474.13	1160196.79	3	361	593450.41	1160279.62	3
292	593473.51	1160197.68	3	362	593452.01	1160283.01	3
293	593472.99	1160197.40	3	363	593452.18	1160283.50	3
294	593473.56	1160198.21	3	364	593451.59	1160283.36	3
295	593473.06	1160198.25	3	365	593455.52	1160282.68	3
296	593473.87	1160201.64	3	366	593455.57	1160283.18	3
297	593473.37	1160201.68	3	367	593454.15	1160288.72	3
298	593474.62	1160210.07	3	368	593453.67	1160288.86	3
299	593474.12	1160210.07	3	369	593454.71	1160290.98	3
300	593474.34	1160212.50	3	370	593454.21	1160291.04	3
301	593473.84	1160212.40	3	371	593454.66	1160293.39	3
302	593473.63	1160214.81	3	372	593454.16	1160293.33	3
303	593473.11	1160214.77	3	373	593453.50	1160298.59	3
304	593474.42	1160220.56	3	374	593453.00	1160298.57	3
305	593473.90	1160220.38	3	375	593454.18	1160303.53	3
306	593473.58	1160221.41	3	376	593453.70	1160303.65	3
307	593473.34	1160220.95	3	377	593454.75	1160305.24	3
308	593467.19	1160222.41	3	378	593454.33	1160305.54	3
309	593466.99	1160221.93	3	379	593456.72	1160306.86	3
310	593466.80	1160222.71	3	380	593456.46	1160307.30	3
311	593466.28	1160222.47	3	381	593460.20	1160308.38	3
312	593466.84	1160223.54	3	382	593460.02	1160308.86	3
313	593466.34	1160223.60	3	383	593465.65	1160310.51	3
314	593467.01	1160227.02	3	384	593465.88	1160310.05	3
315	593466.51	1160227.08	3	385	593465.70	1160309.69	3
316	593467.04	1160227.57	3	386	593464.98	1160309.79	3
317	593466.54	1160227.61	3	387	593465.20	1160309.62	3
318	593467.96	1160234.05	3	388	593465.75	1160308.05	3
319	593467.46	1160234.11	3	389	593465.25	1160308.07	3
320	593468.83	1160242.76	3	390	593465.39	1160304.72	3
321	593468.33	1160242.80	3	391	593464.89	1160304.82	3
322	593468.98	1160246.66	3	392	593465.17	1160304.02	3
323	593468.48	1160246.44	3	393	593464.69	1160304.16	3
324	593468.10	1160247.42	3	394	593466.33	1160310.66	3
325	593467.90	1160246.94	3	395	593466.27	1160310.14	3
326	593462.91	1160247.85	3	396	593469.52	1160311.37	3
327	593462.85	1160247.35	3	397	593469.46	1160310.84	3
328	593456.25	1160248.77	3	398	593479.17	1160313.49	3
329	593455.93	1160248.31	3	399	593479.27	1160313.01	3
330	593456.00	1160249.29	3	400	593491.51	1160316.11	3
331	593455.48	1160249.09	3	401	593491.46	1160315.58	3
332	593455.50	1160249.33	3	402	593497.36	1160317.64	3
333	593456.25	1160252.64	3	403	593497.54	1160317.18	3
334	593455.75	1160252.68	3	404	593498.94	1160318.46	3
335	593456.32	1160253.56	3	405	593499.10	1160317.98	3
336	593455.82	1160253.58	3	406	593499.90	1160318.66	3
337	593456.22	1160258.83	3	407	593499.84	1160318.14	3
338	593455.72	1160258.85	3	408	593506.46	1160320.06	3
339	593456.26	1160259.14	3	409	593506.41	1160319.53	3
340	593455.76	1160259.19	3				
341	593456.30	1160259.49	3				
342	593455.80	1160259.49	3				
343	593456.05	1160261.81	3				
344	593455.55	1160261.85	3				
345	593456.02	1160262.07	3				



# Přehled kladů mapových listů

k.ú. Lršeň (612405)

GP 4984-469/2020





8179

8180/2

8178

4883-725  
4883-726

8177

6221

8176

8175

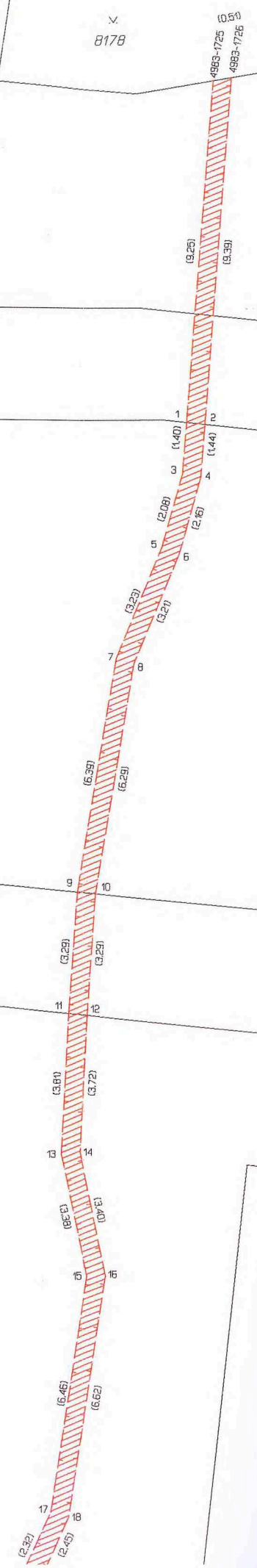
8150/6

8159

8160

8161

5883





5883

V.  
8161

8162

5882

8150/6

8150/6

V.  
8159

V.  
8163

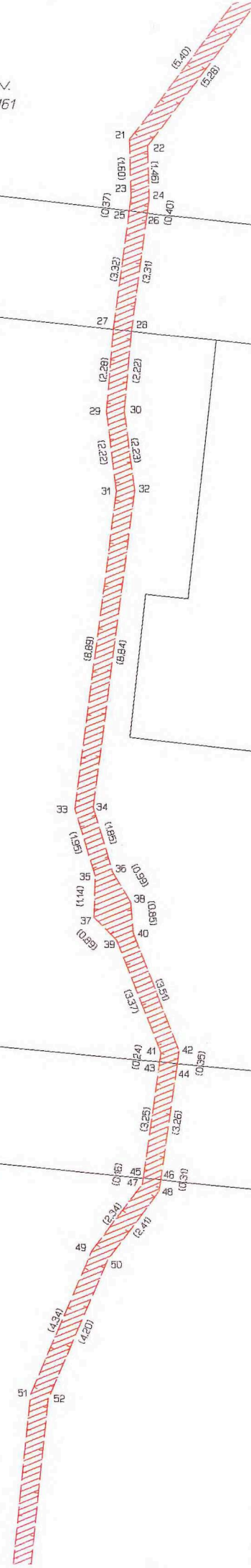
8164

8148

8146/1

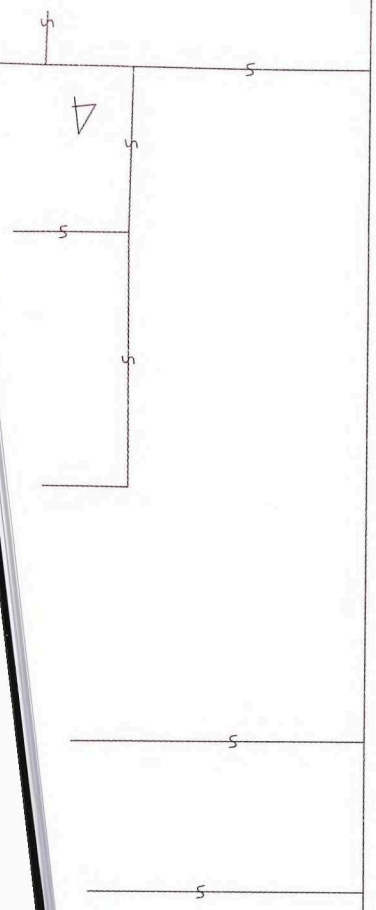
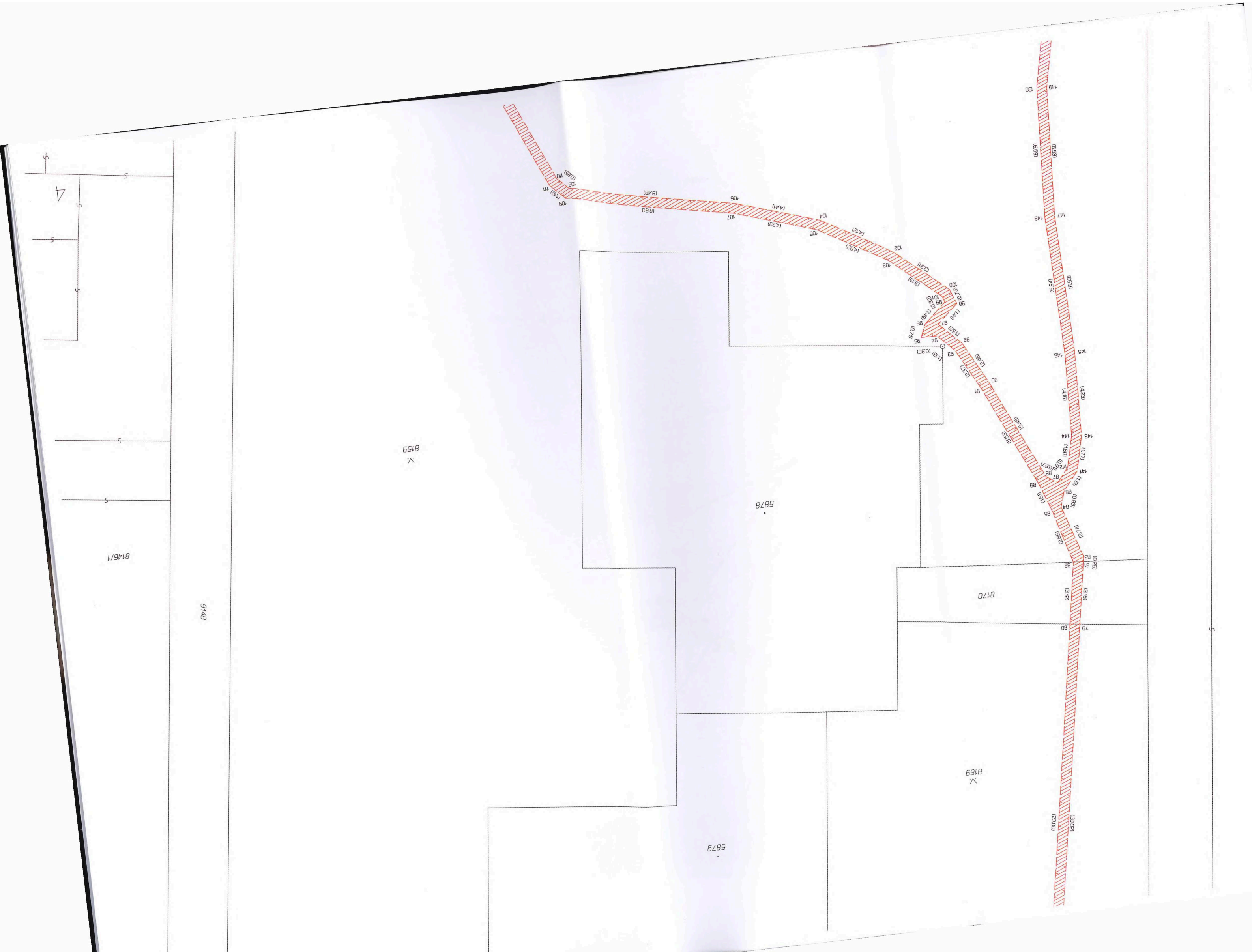
V.  
8165

5881









B146/1

B148

B159

5878

5879

B170

B169

B150/6



8159

8148

8147/1

8147/2

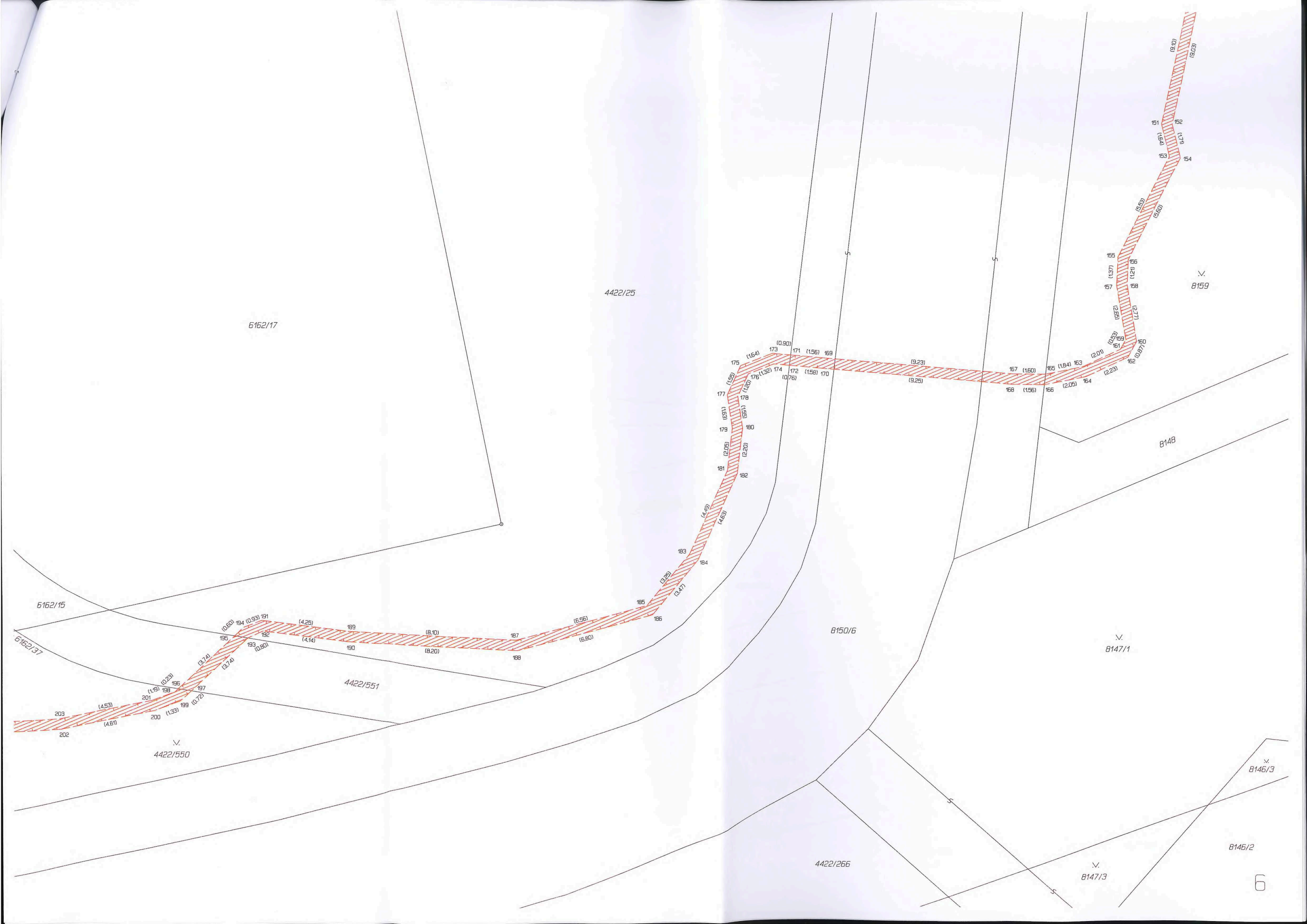
8146/2

8146/1

6204/2

6204/1





6162/17

4422/25

V.  
8159

B148

6162/15

6162/17

4422/51

8150/6

V.  
8147/1

V.  
4422/550

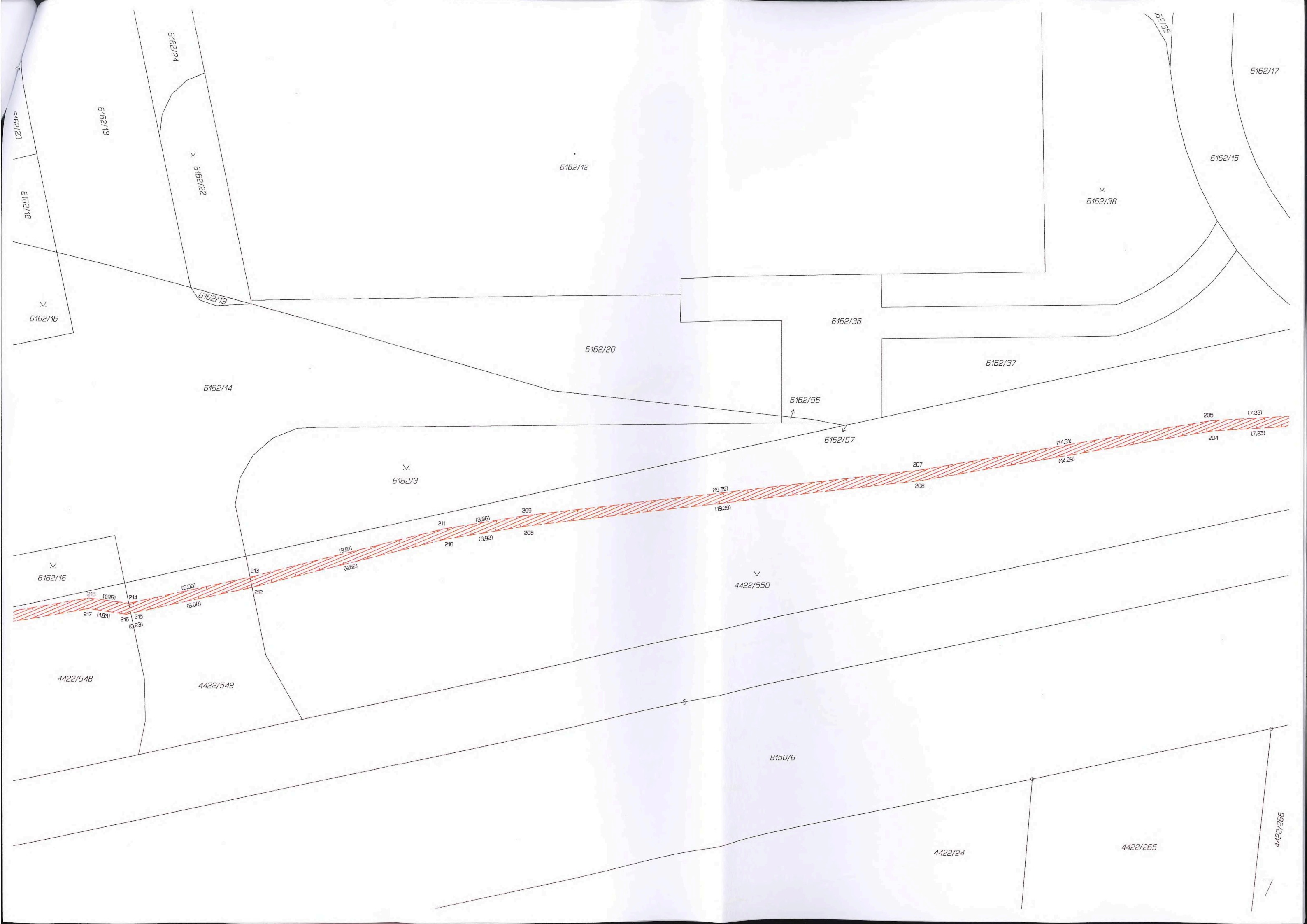
4422/266

V.  
8147/3

V.  
8146/3

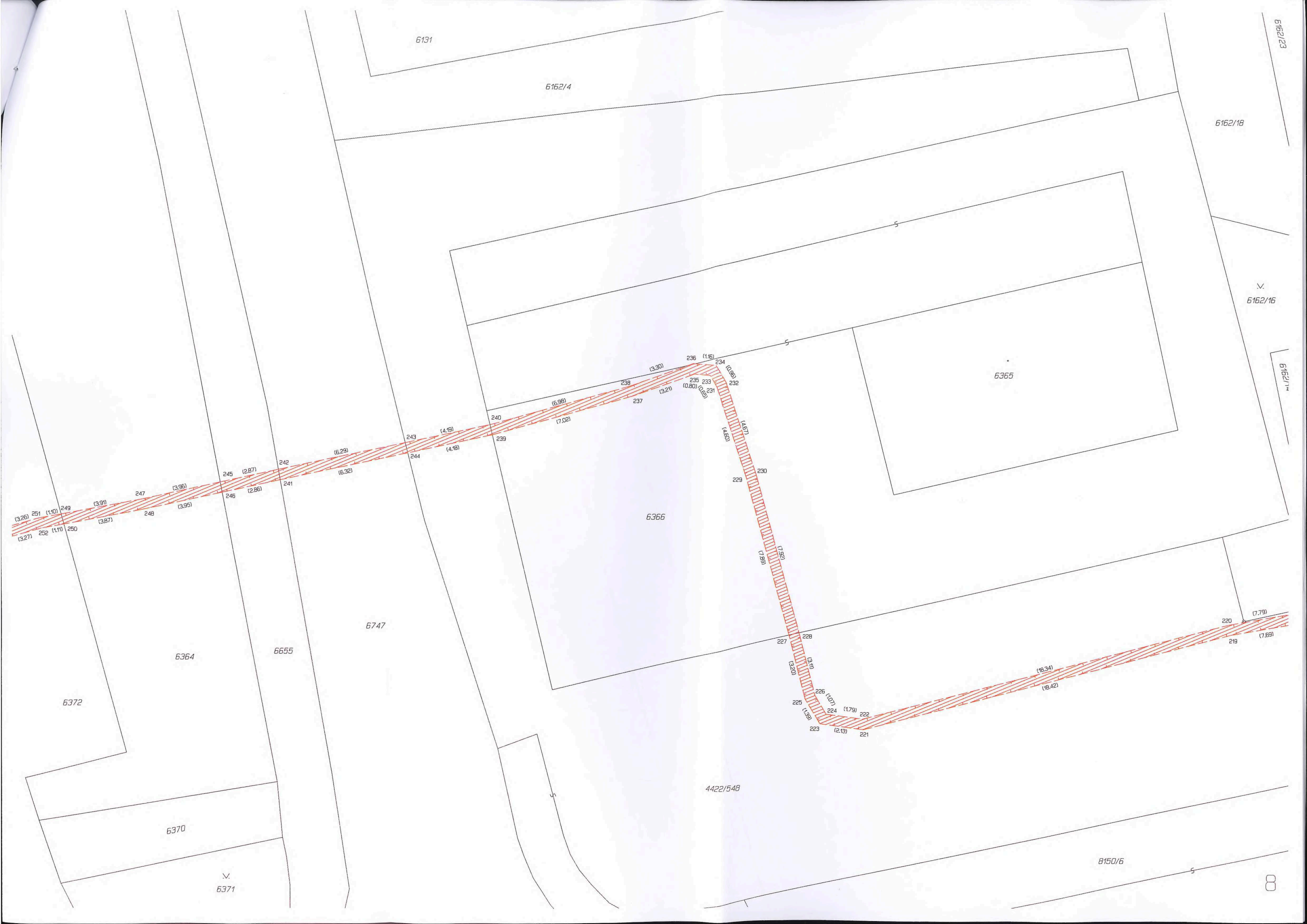
8146/2





6162/23  
6162/18  
6162/16  
6162/13  
6162/24  
6162/22  
6162/19  
6162/12  
6162/20  
6162/14  
6162/3  
6162/17  
6162/15  
6162/38  
6162/36  
6162/37  
6162/56  
6162/57  
6162/3  
4422/550  
6162/3  
4422/548  
4422/549  
8150/6  
4422/24  
4422/265  
4422/266

218 (1.96)  
217 (1.83)  
216 (1.23)  
215 (6.00)  
214 (6.00)  
213 (9.61)  
212 (9.62)  
211 (3.96)  
210 (3.92)  
209 (19.39)  
208 (19.39)  
207 (14.31)  
206 (14.29)  
205 (7.22)  
204 (7.23)



6131

6162/4

6162/18

6162/16

6162/14

6365

6366

6747

6364

6655

6372

6370

6371

4422/548

8150/6

8



6275

6657

∇  
6656

275 (0.50)  
274 (3.65)  
276 (3.83)  
277 (0.38)  
278 (0.68)  
279 (0.39)  
280 (3.26)  
281 (3.26)

6374

282 (0.99)  
283 (0.99)

6373

6367

6364

6555

6747

6276

284 (6.11)  
285 (7.58)

∇  
6375

6372

286 (1.85)  
287 (1.95)  
288 (7.52)  
289 (7.72)

6662

290 (0.25)  
291 (1.30)  
292 (0.86)  
293 (0.86)  
294 (0.33)  
295 (3.45)  
296 (3.44)

6376

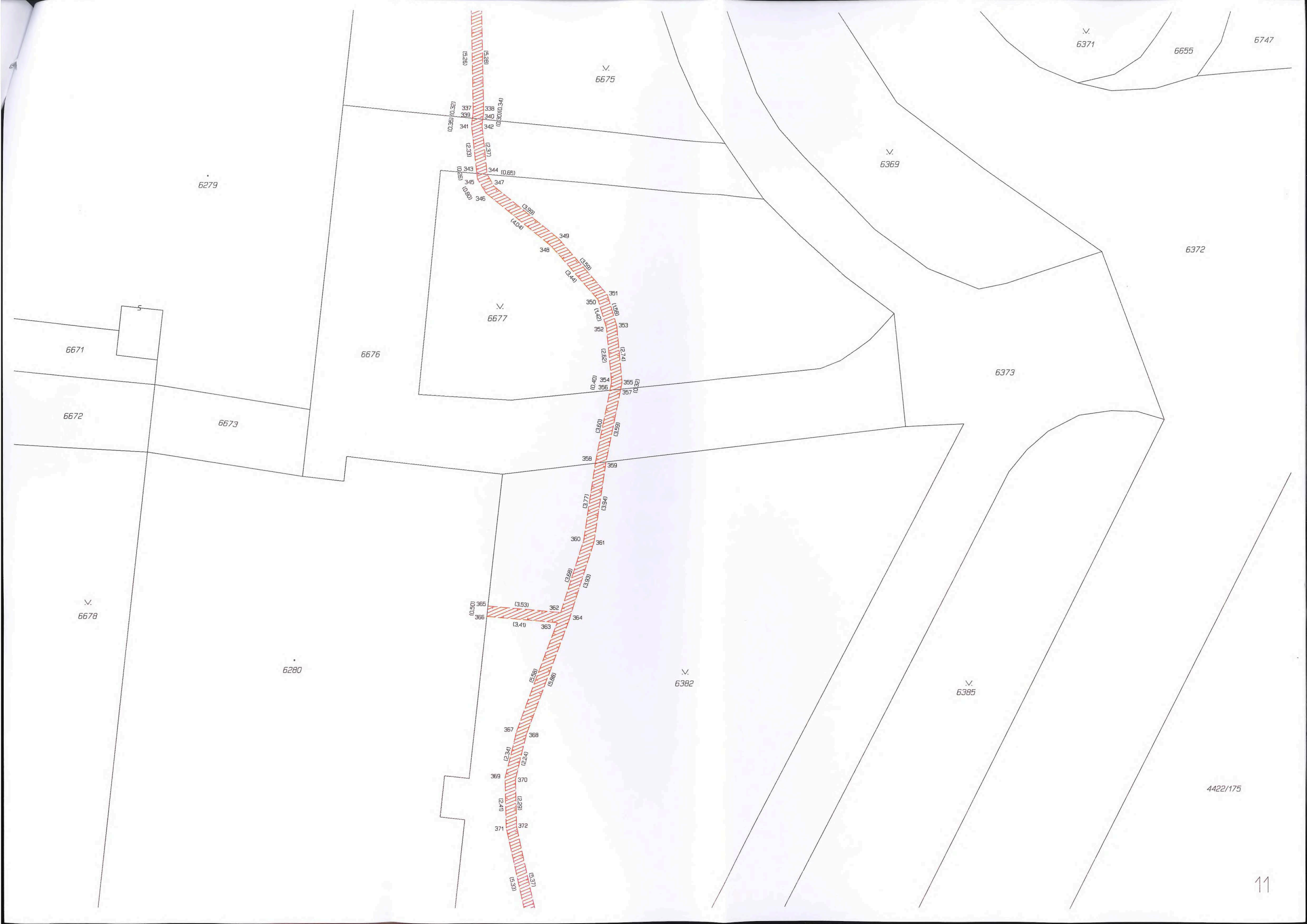
6277

∇  
6377

296 (6.47)  
297 (6.42)







6279

6671

6672

6673

6676

6677

6678

6280

6675

6369

6372

6373

6382

6385

6371

6655

6747

4422/175



6271

V.  
6678

6280

6679

V.  
6382

V.  
6384

6373

6757

V.  
6693

6395

V.  
6397

V.  
6385

6372

6415

4422/285

4422/364

4422/271