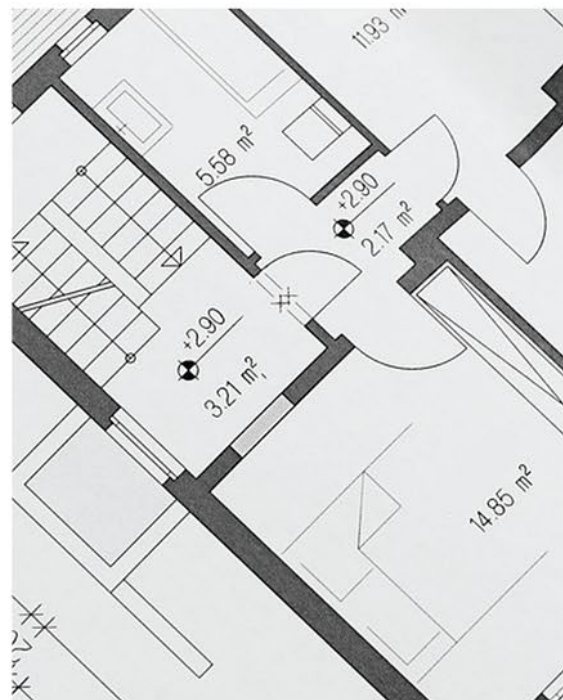


**NABÍDKA 24-0010**



**Nabídka pro TCP – Znalecký posudek Kafkův dům**



## OBSAH

1/ IDENTIFIKACE KLIENTA .....	1
2/ PŘEDSTAVENÍ DODAVATELE .....	1
3/ PŘEDMĚT NABÍDKY.....	2
4/ CENA V KČ BEZ DPH .....	2
5/ NABÍDKA ZAHRNUJE+TERMÍN.....	2
6/ PODKLADY NUTNÉ PRO VYPRACOVÁNÍ.....	3
7/ POZNÁMKY .....	3

## 1/ IDENTIFIKACE KLIENTA

Objednatel auditu: **TRADE CENTRE PRAHA a.s.**  
**Blanická 1008/28, 120 00 Praha 2**  
**IČO: 00409316**

Dále jen TCP

## 2/ PŘEDSTAVENÍ DODAVATELE

TCG je poradenská společnost, která působí v oblasti technického poradenství určeného zejména pro majitele, nebo správce nemovitého majetku v následujících oblastech:

- Energetické poradenství
- Optimalizace procesů a nákladů při správě velkých portfolií nemovitého majetku
- Analýzy efektivity provozu jednotlivých budov
- Návrhy optimalizace facility služeb včetně realizace výběrových řízení
- Projektový management a commissioning
- Výběr a implementace CAFM systémů
- Transakční poradenství, zejména Technické a provozní Due Dilligence

## 3/ PŘEDMĚT NABÍDKY

### Znalecký posudek reklamačních vad objektu Kafkův dům - Praha 1

TCP zastupuje investora a provozuje objekt, který prošel rozsáhlou rekonstrukcí. V návaznosti na předání stavby a zahájení provozu se vyskytlo množství reklamačních vad, které zhotovitel neguje, nebo je nedostatečně technicky řeší. Z tohoto důvodu se TCP rozhodlo nechat vypracovat soudně znalecký posudek pro případné další právní kroky směrem ke zhotoviteli stavby.

Předmětem znaleckého posudku bude update již provedeného posudku z roku 2021 na základě mailové zadání/komunikace znalce se zadavatelem a přiložené tabulky vad – viz přílohy nabídky .

V této fázi znaleckého zkoumání budeme postupovat bez laboratorních zkoušek, destruktivních metod a odhalování zakrytých konstrukcí.

Znalecký posudek podá Znalec [REDACTED] IČ: 70 06 58 53.  
Nad Soutokem 1418/9, 143 00, Praha 12-Modřany

## 4/ CENA V KČ BEZ DPH

**Celkem celá zakázka            156 000,- Kč**

Fakturace bude po odevzdání posudku se splatností 14 dní!

## 5/ NABÍDKA Zahrnuje+termín

- zpracování vlastního posudku příslušných budov, dle bodu 3
- kontrola stavební dokumentace
- místní prohlídky a konzultace mezi zpracovatelem, zástupci objednatele
- odevzdání posudku bude v písemné i elektronické verzi.
- pojištění dodavatele na **50 milionů Kč**

**Termín :**

- do jednoho měsíce od objednávky a poskytnutí poslední verze dofinalizované tabulky zaslané v poptávce .
- - Nejdříve však do 14-ti dnů od posledního místního šetření, chtěly by jsme znovu vidět a posoudit všechny vady.

## 6/ PODKLADY NUTNÉ PRO VYPRACOVÁNÍ

- Projektová a provozní dokumentace budovy
- Seznam reklamačních vad
- SOD s dodavatelem
- Fyzická prohlídka budovy

Zpracování auditu **vyžaduje spolupráci a především komunikaci ze strany zástupců objednatele a poskytovatele .**

## 7/ POZNÁMKY

- V případě, že nebude ze strany objednatele poskytnuta náležitá součinnost jako například neposkytnutí písemných podkladů, nebo umožnění osobních prohlídek objektů atd. v přiměřené době, vyhrazuje si zhotovitel právo relevantně prodloužit termín dodání.

**Nabídku zpracoval:**

**2.4. 2024**

 - **Výkonný ředitel**





**TECHNICAL CONSULTING GROUP**

