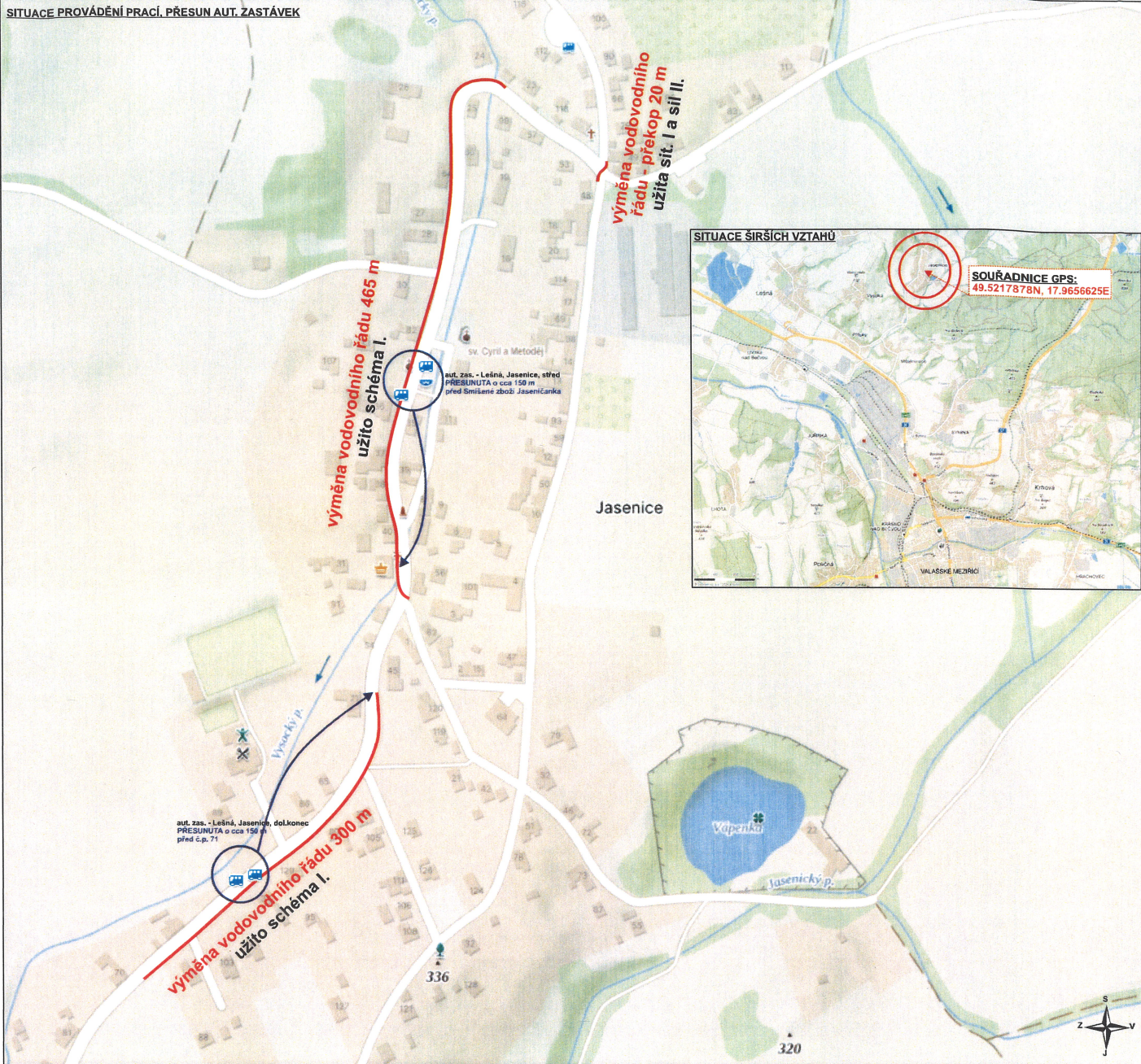
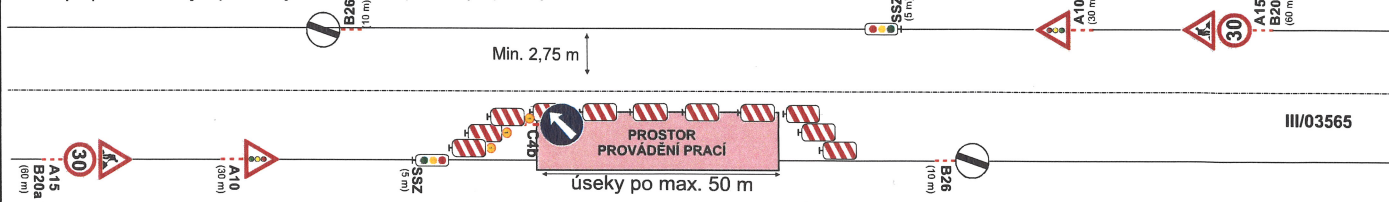


SITUACE PROVÁDĚNÍ PRACÍ. PŘESUN AUT. ZASTÁVEK



**SCHÉMA 1:**

- posuvné pracovní místo bude užito na III/03565 po cca 50 m, bude užito i zrcadlově
- užito při provádění výkopu v krajnici, zeleném pásu a při překopu komunikace



DZ bude umístěno dle TP 66 - Zásady pro označování pracovních míst na pozemních komunikacích.

VYPRACOVAL: ING. LENKA KLVAŇOVÁ	ODSOUHLASIL:	
KRAJ: Zlínský	INVESTOR:	
M.Ů.: Valašské Meziříčí	ZKOTOVITEL: EFPOS stavební s.r.o.	IČO: 031 81 936
AKCE: Obec Jasenice - výměna vodovodu		Sídlo: Růžnové 272/L, 110 00 Praha 1 Provozovna: Sádky 539, 756 43 Kelč
PŘÍLOHA: SITUACE - PŘECHODNÉ DOPRAVNÍ ZNAČENÍ		FORMÁT: A3
		DATUM: 3/2024
		ZAK.ČÍS.: Z01324DZ
		ARCHIVNÍ ČÍS.: