

## Smlouva o spolupráci – 24/12/20/032A

na pořízení/provoz dotykového panelu **AMOS vision**  
(dále jen „Smlouva“)

Smluvní strany:

**inpublic group s.r.o.**

IČ: 24852317, DIČ: CZ24852317

se sídlem Mečislavova 164/7, Nusle, 140 00 Praha 4

zapsána v obchodním rejstříku vedeném u Městského soudu v Praze, oddíl C, vložka 201447

zastoupená Ing. Zdeňkem Křížem, jednatelem

(dále jen „**Poskytovatel**“)

a

**Gymnázium a střední odborná škola Mikulov, příspěvková organizace**



IČ: 60680377, DIČ: CZ60680377

RED\_IZO: 600014151

se sídlem Komenského 273/7, 692 16 Mikulov

zastoupená Mgr. Romanem Pavlačkem, Ph.D., ředitelem

(dále jen „**Objednatel**“)

- Objednatel tímto závazně objednává dotykový panel **AMOS vision** (dále jen „**hardware**“) s prodlouženou zárukou na dobu **4 let**, včetně aplikace s licencí a souvisejících služeb (dále jen „**software**“).
- Poskytovatel se zavazuje hardware dodat objednateli v dohodnutém termínu, a provést jeho instalaci, včetně software.
- Poskytovatel se zavazuje, že bude v případě objednávky Objednatelem po uplynutí doby 4 let i nadále poskytovat služby spočívající v podpoře a údržbě software za cenu, která nebude vyšší, než je uvedeno v Ceníku služeb, který je nedílnou součástí této Smlouvy. Objednatel prohlašuje, že měl možnost seznámit se Všeobecnými obchodními podmínkami, tyto si přečetl a souhlasí s nimi.
- Oprávněné osoby pro vzájemnou komunikaci:  
Za Poskytovatele: Milan Mikš,  
telefon:   
Za Objednatele: Mgr. Roman Pavlačka, Ph.D.,  
telefon: 731755155, email: reditel@gssmikulov.cz
- Oprávněná osoba za Objednatele, jenž tuto Smlouvu podepisuje, prohlašuje, že je oprávněna zastupovat a zavazovat Objednatele v souvislosti s touto Smlouvou a dále, že se zněním této Smlouvy souhlasí, a všechny údaje v ní uvedené jsou pravdivé a správné.
- Počet **hardware**, které bude Objednatel využívat je **1 ks**, na adrese určené Objednatelem.
- Objednatel převzetím a uhrazením ceny dle bodu č. 8 získává hardware do svého vlastnictví.
- Cena za **hardware** včetně instalace a dopravy ve výši **32.975,20 Kč**, (cena bez příslušného DPH), tj. vč. DPH **39.900 Kč** bude uhrazena na základě daňového dokladu vystaveného Poskytovatelem.
- Dodání podkladové desky pod hardware je zdarma.
- Platby za **software** jsou **prováděny Objednatelem dle přehledu plateb**, uvedeného v Ceníku služeb, který je nedílnou součástí této smlouvy. Platby budou hrazeny na účet Poskytovatele vedeného u 
- Poskytovatel souhlasí se zveřejněním této Smlouvy v Registru smluv.
- Smlouva je vypracována ve dvou vyhotoveních, z nichž každá smluvní strana obdrží po jednom. Smluvní strany prohlašují, že si smlouvu přečetly, že nebyla sepsána v tísni, ani za jinak nápadně nevýhodných podmínek a na důkaz toho připojují své podpisy.
- Smlouva nabývá platnosti dnem podpisu oběma smluvními stranami.

V Praze dne 21.03.2024

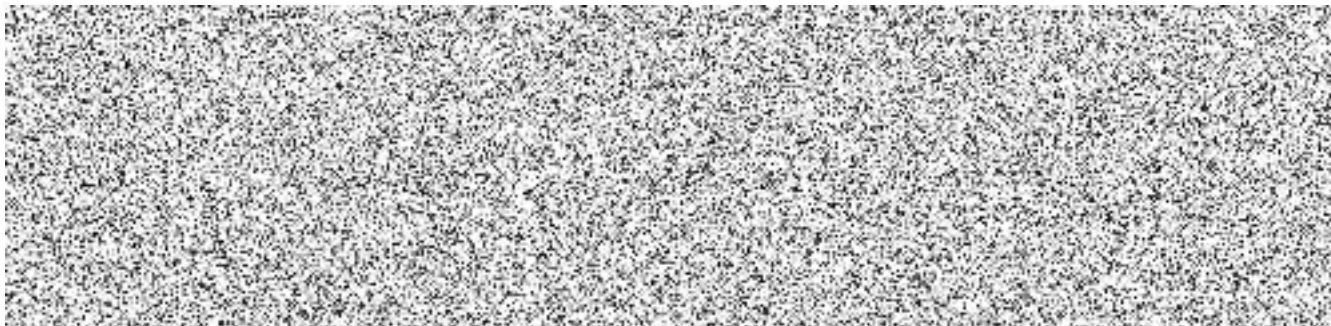
V Mikulově dne 21.03.2024

**za Poskytovatele**

Ing. Zdeňek Kříž, jednatel

**za Objednatele**

Mgr. Roman Pavlačka, Ph.D., ředitel



## CENÍK SLUŽEB

Poskytovatel

**inpublic group s.r.o.**

IČ: 24852317

DIČ: CZ 24852317

se sídlem Mečislavova 164/7, 140 00 Praha 4

Objednatel

**Gymnázium a střední odborná škola Mikulov,  
příspěvková organizace**

IČ: 60680377

DIČ: CZ60680377

se sídlem Komenského 273/7, 692 16 Mikulov

Číslo účtu: **281638368/0300**

Variabilní symbol – číslo smlouvy, tj.: **241220032**

Platby za software	Cena bez DPH	DPH 21 %	Cena s DPH	Splatnost do
1. rok	30.991,73 Kč	6.509 Kč	37.500 Kč	21.05.2024
2. rok	30.991,73 Kč	6.509 Kč	37.500 Kč	21.05.2025
3. rok	30.991,73 Kč	6.509 Kč	37.500 Kč	21.05.2026
4. rok	30.991,73 Kč	6.509 Kč	37.500 Kč	21.05.2027

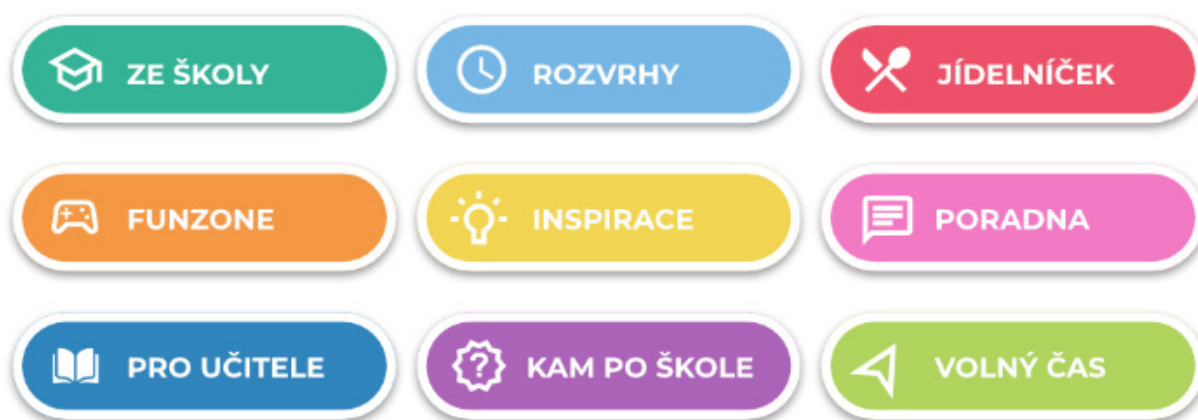
**Datum splatnosti = datum zdanitelného plnění  
NAHRAZUJE DAŇOVÝ DOKLAD**

## SOFTWARE

### Operační systém: Linux

- 1) Na panelu je spuštěna aplikace ÁMOS, která zpřístupňuje požadované informace např. z internetu, online aplikací anebo dalších externích zdrojů a systémů.
- 2) Panel může být doplněn o vzdálenou správu panelu a jejich digitálního obsahu, která umožňuje přehrávání médií (obrázky, videa, animace) na obrazovce panelu v době jeho nevyužívání. Panel je provozován a řízen bez nutnosti instalace jakéhokoliv software na straně uživatele.
- 3) Internetový prohlížeč je zabezpečený s podporou záložek. Ovládání je zajištěno virtuální klávesnicí. Při delší neaktivitě dojde k automatickému přesměrování na domovskou stránku.
- 4) Úvodní obrazovka – grafika obrazovky je optimalizována pro dotykové ovládání a přehledně vede uživatele v obsahu, který se mu nabízí.
- 5) Přehled podporovaných formátů přehrávaných médií:  
video (mp4, avi), obrázky (jpg, png), webové stránky (HTML, PHP, ASP, JSP); streamované video.

### DOTYKOVÁ ZÓNA S UŽITEČNÝMI FUNKCEMI



#### ZE ŠKOLY

Prostor pro školní informace. Webové stránky školy, aktuality, kontakty, školní časopis, školní řády a další.

#### ROZVRHY

Díky propojení se školními systémy např. Bakaláři, Škola OnLine a dalšími systémy, mají žáci/studenti k dispozici aktuální rozvrhy a suplování.

#### JÍDELNÍČEK

Propojení webové stránky, systémy např. Strava.cz, iCanteen, E-jídelníček a další.

#### FUN ZONE

Zde mají žáci/studenti možnost procvičit svoji představivost, logiku, paměť. Podpora neformálního a inovativního vzdělávání, školních soutěží.

#### INSPIRACE

Články a reportáže studentské redakce. Aktuální počasí s lokální předpovědí pro jednotlivé regiony v ČR.

#### PORADNA

Seznam organizací, které žákům/studentům mohou pomoci v různých životních situacích. Mapa lokální krizové pomoci. Videá zaměřená na osvětu a prevenci.

#### PRO UČITELE

Aktuality ze školství např. díky portálu Řízení školy online, tipy na zajímavé vzdělávací zdroje a další.

#### KAM PO ŠKOLE

Specializovaný obsah pro základní a střední školy. Přehled škol a oborů; praxe, brigády a stáže.

#### VOLNÝ ČAS

Zajímavé tipy na mimoškolní aktivity, kulturní a sportovní akce. Integrované jízdní řády pro žáky/studenty.

## ZÁKLADNÍ PLOCHA PANELU



### Horní zóna – Prevence a osvěta

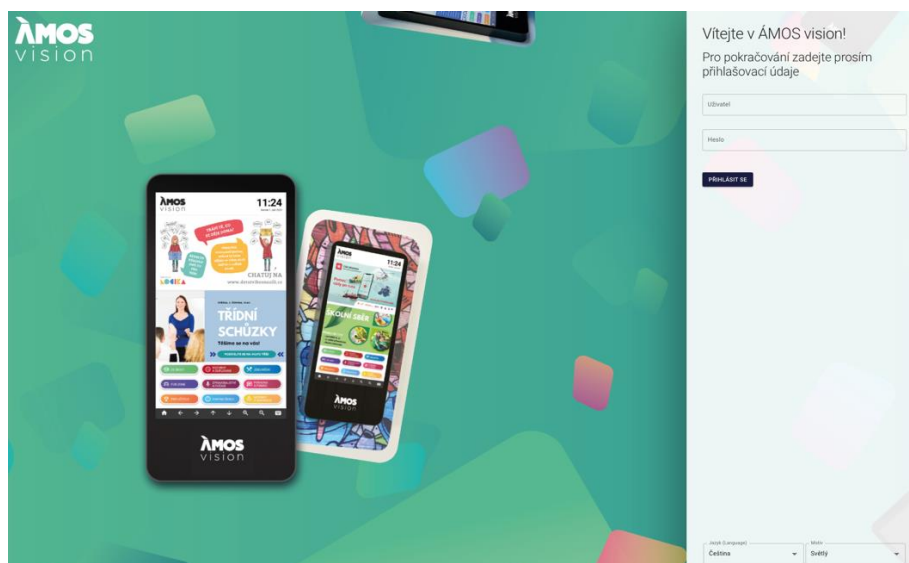
Videospoty zaměřené na prevenci, osvětu, společensky odpovědné aktivity. Vysílání je doplněno o novinky, informace z kultury a sportu, aby byl obsah pro žáky/studenty atraktivní. Také se dozví o školních soutěžích. Obsah pravidelně aktualizujeme každé dva týdny podle aktuálních trendů. V levé části lze umístit logo školy.

### Spodní zóna – pro školy

Je určena pro prezentaci vlastního obsahu školy. Lze tak velmi jednoduše a atraktivně informovat žáky/studenty, učitele i rodiče o všem podstatném. Nejčastěji se jedná o aktivity školy, kroužky, důležitá upozornění, dny otevřených dveří či fotky ze soutěží a další.

### Webová aplikace

Součástí systému je webová aplikace, díky které máte možnost spravovat obsah panelu. Vkládat tak můžete dokumenty, obrázky, fotky, videa. Vše jednoduše a on-line. Například na den otevřených dveří lze využít celou plochu obrazovky pro jeden velký motiv s informacemi pro návštěvníky.



# TECHNICKÉ INFORMACE

## Hardware:

LCD + dotykový senzor  
rozlišení FullHD  
orientace na výšku  
pozorovací úhly 178° / 178°  
sklo bezpečnostní kalené  
dotykový senzor, kapacitní multitouch  
povrchová úprava lakovaná  
barevné provedení RAL 7016  
provedení antivandal  
provozní podmínky 16/7  
provozní teploty 0 °C až 40 °C  
rozměry 1500x710x110mm

## Provedení:

materiál ocelový plech  
procesor min. intel QuadCore  
operační paměť min. 4 GB DDR4 SO-DIMM  
úložiště min. 128 GB mSATA SSD

## Uchycení:

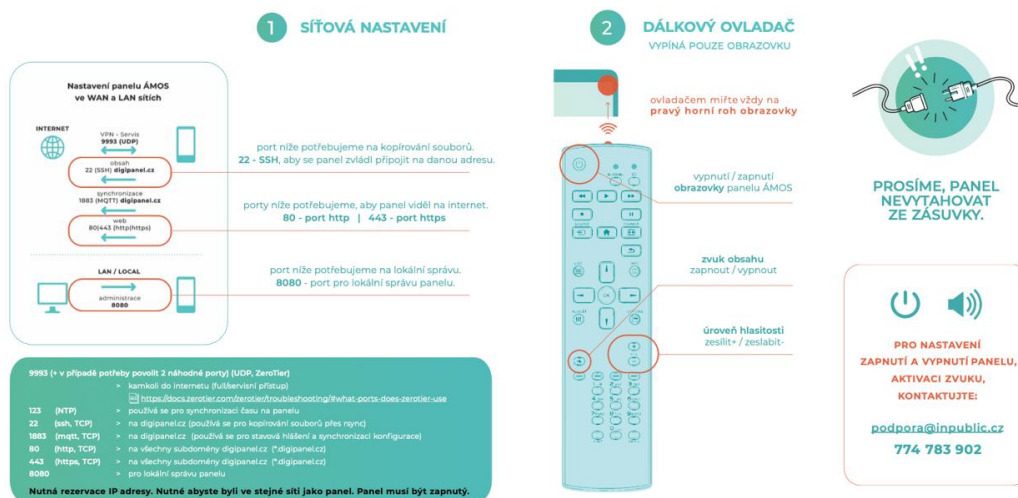
montáž na stěnu

## Napájení:

230 V / 50 HZ (odběr dle zvolené konfigurace od 90 W)

## Nastavení panelu ÁMOS ve WAN a LAN sítích:

- Povolit panelu komunikaci s internetem pro zobrazení veškerého potřebného obsahu a jeho správnou funkčnost – viz schéma
- **Zajistit rezervaci (statickou) IP adresy pro panel, pro přihlášení do webové aplikace**
  - MAC adresa zařízení/PC: → dodáno po instalaci



## Elektrická přípojka a internet:

- k termínu instalace je nutné garantovat již připravené vedení elektrické energie (dostačující jedna zásuvka) a aktivní internetové konektivity (UTP kabel s konektorem nebo zásuvka RJ45), které je instalováno v místech tak, aby bylo obrazovkou esteticky zakryto. Napájení 230 V doporučujeme se samostatným jištěním 10 A, vedené kabelem CYKY 3x1,5. Elektrickou přípojku a vedení internetu si připravuje Objednatel a to tak, aby bylo připravené do data instalace. Je možné využít stávající zásuvky 230 V, které jsou v blízkosti do 2 m od místa, kde bude panel umístěn a nebude nijak zasahovat do podkladové desky nebo panelu. V rámci instalace bude trasa k zásuvce tzv. vylišťována našimi technikami. To samé platí pro internetovou zásuvku. Doporučená rychlost internetu ideálně 10+ Mbps. Při využití Wi-Fi je potřeba zajistit co nejbližší access point k panelu.

## Rozměry pro přípravu místa:

