

POŽADAVEK NA ČERPÁNÍ MD / ZMĚNOVÝ POŽADAVEK Č. 11-2024

Poskytovatel	Aricoma Systems a.s.
Správce IS	Digitální a informační agentura
Objednatel	Digitální a informační agentura, Na Vápence 915/14, 130 00 Praha 3
Smlouva	SZR- 4231-15/Ř-2020
Číslo RFC	RFC 1326
Název RFC	ISZR - Doplnění služeb ROS o datum narození podnikajících FO
Kategorie RFC	Change
Číslo tiketu (ServisDesk)	RITM0107627 / 157443
Katalogový list	ISRZ05 objednávka
Typ odstavky	Bez odstavky

1. Identifikace vzniku požadavku

Zadání požadavku prostřednictvím ServisDesk viz tiket 157443 ze dne 19.1.2024.

2. Zadání požadované změny

Doplnit služby vnějšího rozhraní ROS o datum narození podnikající fyzické osoby. Tyto změny promítnout i do výpisů ROS generovaných FAIS.

Doplnění údajů u podnikající fyzické osoby o datum narození. Test měněných služeb a jednotlivých výpisů ROS a jejich nasazení na produkci.

3. Popis zajištění realizace změny

3.1 Stávající stav

3.1.1 Služby ROS

Služby ISZR pro ROS verze 2 jsou připraveny na výdej data narození fyzické osoby. Aktuálně toto datum na základě konfigurace nevydávají.

Konfigurace na straně ISZR se týká FO vedené v ROS odkazem do ROB, u FO vedené v ROS textem jde o interní chování ROS.

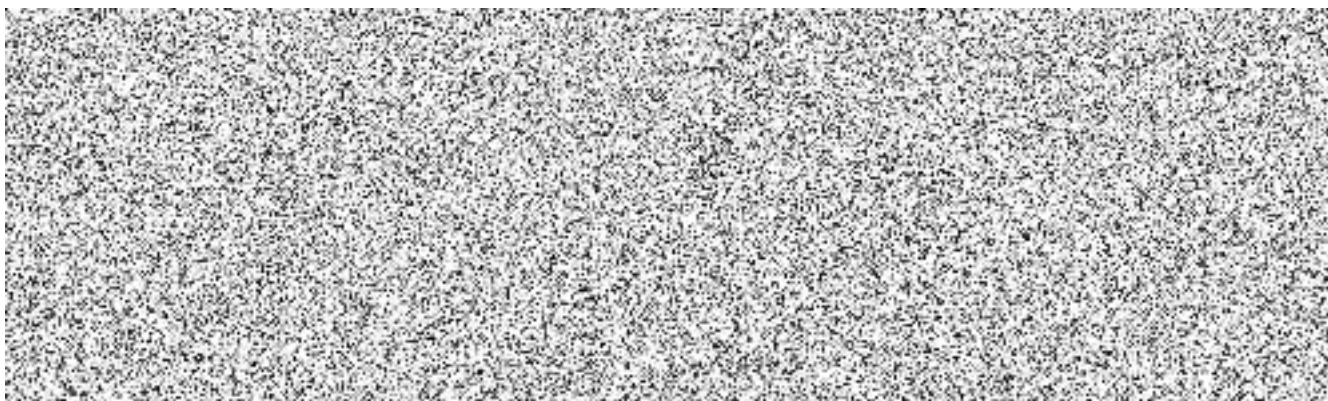
Chování služeb zohledňuje vyplnění seznamu požadovaných údajů (DatumNarozeni, DatumNarozeniFyzickeOsoby).

3.1.2 Výpisy z ROS

Výpisy z ROS jsou poskytovány na základě žádosti (veřejný výpis / neveřejný výpis, služba / DS / CzP@office) a dále při změně údajů v ROS.

Pro FO jsou poskytovány údaje: jméno, příjmení, adresa pobytu v poli „Podnikatel – adresa pobytu“.

Příklad:



3.2 Popis změny

3.2.1 Služby ROS

Služby ROS verze 2 jsou připraveny na výdej data narození fyzické osoby. Poskytování data narození dle reference do ROB je na straně ISZR provozní konfigurační záležitost.

Výdej data narození FO vedené v ROS textem musí být zajištěno ze strany ROS, ISZR je na tento stav připraveno.

V souvislosti s nutnou rekonfigurací a dopadem na žadatele bude provedena revize dokumentace pro služby ROS verze 2:

- rosCtilco2
- rosCtiAifo2
- rosCtiSeznamlco2
- rosCtiPodleUdaju2

3.2.2 Výpisy z ROS

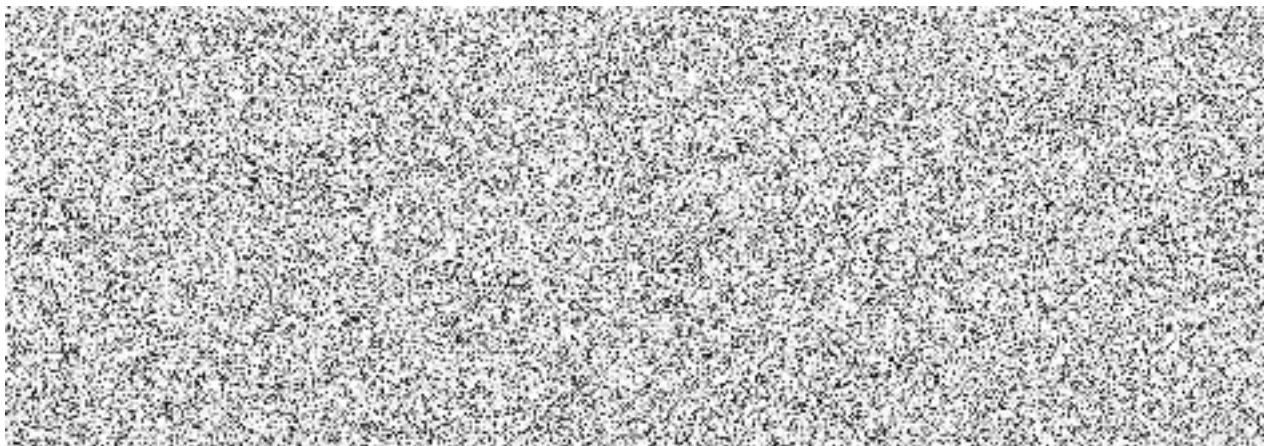
Budou upraveny dotčené výpisy z ROS na základě žádostí:

- Přes DS
- Webovou službou
- Přes CzP@Office

Poznámka: údaj o podnikající FO je neveřejný, je zobrazován subjektu údajů v neveřejném výpisu a osobám s oprávněním na čtení tohoto údaje.

Bude upraven výpis z ROS při změně údaje.

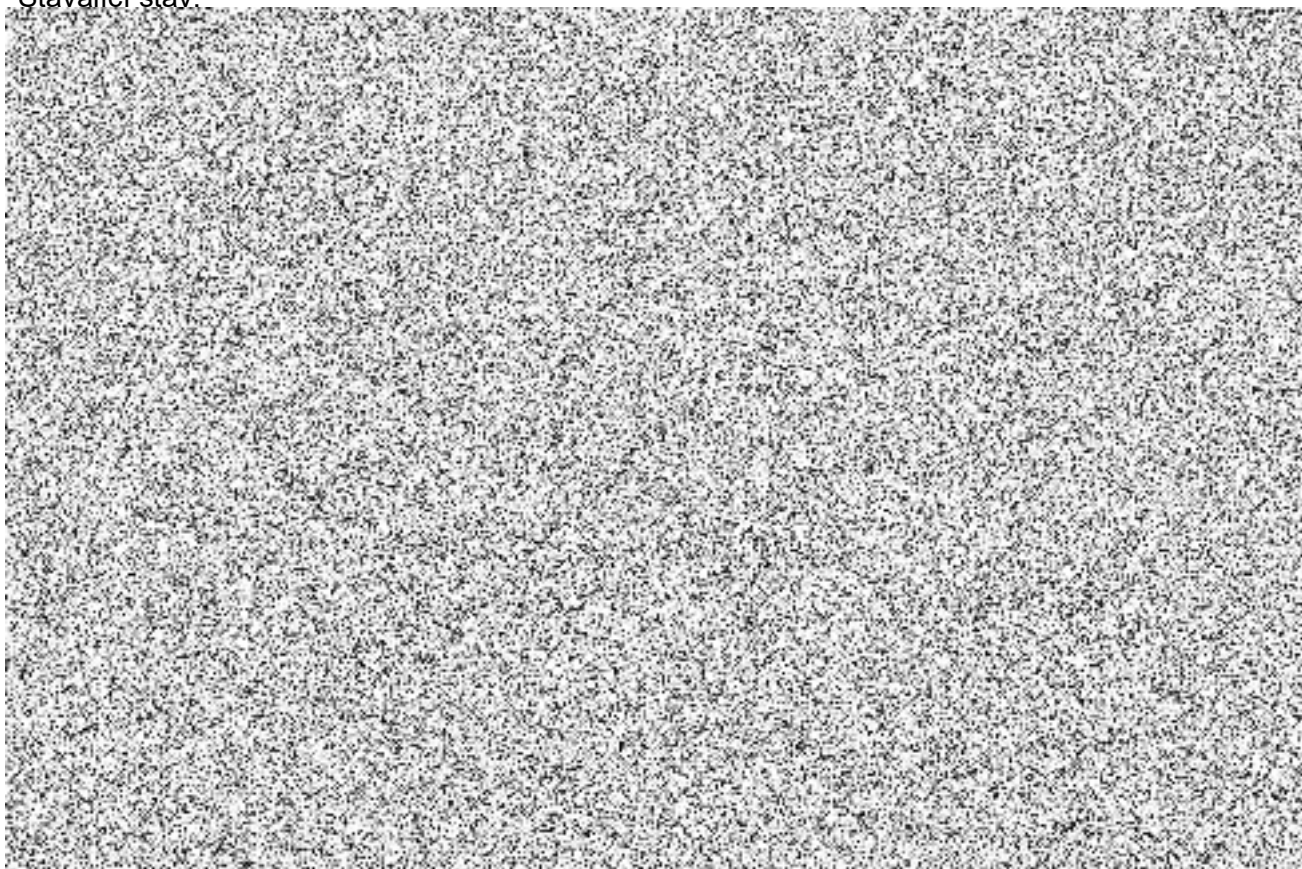
Návrh zahrnutí data narození na neveřejný výpis na žádost je znázorněn na následujícím obrázku.



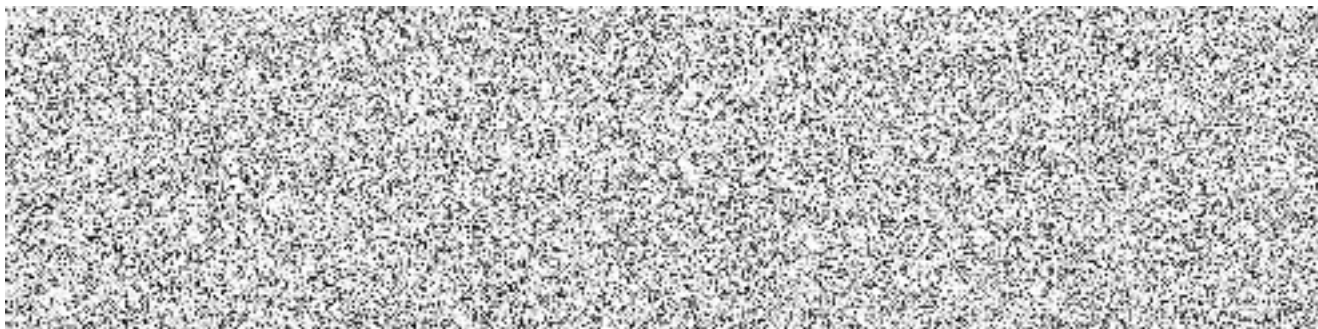
Návrh zahrnutí data narození na výpis při změně referenčního údaje je znázorněn na následujícím obrázku.

Vzhledem k tomu, že podnikatel je právě jedna fyzická osoba, a současně vzhledem k tomu, že záhlaví tabulky je pro fyzickou osobu nejednoznačné, navrhuje se s ohledem na potřebu doplnění dalšího údaje změnit tabulku na řádkový výpis, konzistentně se zobrazováním ostatních údajů na výpise.

Stávající stav:



4. Odhad pracnosti



Celková cena činí 240 900,- Kč bez DPH, tj. 291 489,- Kč včetně DPH.

Článek 4.1.2 Prováděcí smlouvy č. 3 o poskytování služeb podpory a rozvoje informačního systému základních registrů a informačního systému sdílené služby k Rámcové dohodě č.j. SZR-4231-4/Ř-2020 „Cena Služeb na objednávku“, Katalogový list ISZR05 „Další služby nad rámec paušálů“ – tento KL v rámci tohoto PnČ neslouží k pracím, které vedou k navýšení stávajících funkcionalit, a tedy k technickému zhodnocení IS ISZR dle vyhlášky č. 410/2009 Sb., k provedení zákona č. 563/1991 Sb., o účetnictví, ve znění pozdějších předpisů pro vybrané jednotky. V rámci tohoto PnČ nebudou prováděny žádné rozvojové činnosti.

Poskytovatel služby (dále jen „Aricoma“) bere na vědomí, že předmět plnění tohoto PnČ je spolufinancován z fondů Evropské unie, konkrétně z programu Národní plán obnovy (dále jen „NPO“), v rámci pilíře Digitální transformace, pro projekt, který byl zahrnut do projektu s názvem „Budování referenčního rozhraní propojeného datového fondu“ (dále jen „projekt“) s registračním číslem projektu: CZ.31.1.01/MV/22_22/0000022. Aricoma v této souvislosti bere na vědomí, že je povinen plnit některé další povinnosti vyplývající z podmínek realizace projektu, a to uchovávat veškerou dokumentaci související s realizací poskytnutého plnění dle tohoto PnČ, včetně všech účetních dokladů, nejméně po dobu 10 let ode dne schválení závěrečné zprávy o projektu, s tím, že o datu jejího schválení bude Aricoma ze strany DIA informován po skončení projektu.

Faktura za plnění dle tohoto PnČ bude obsahovat údaje o názvu projektu a registrační číslo projektu, viz identifikace výše.

5. Návrh harmonogramu změnového požadavku

Nasazení na testovací prostředí proběhne do 30 pracovních dní od objednání. Nasazení na produkční prostředí do 30.6.2024, pokud bude objednáno do 31.03.2024.

Termín dodání může být prodloužen v případě neposkytnutí nezbytné součinnosti dle bodu 9. tohoto PnČ, nebo z dalších důvodů na straně objednatele. Nejzazší termín dodání je však 31.12.2024.

6. Návrh testovacího scénáře

Ověření bude provedeno pro testovací osoby deklarované DIA jako testovací osoby ROS:

- Osoba vedená v ROS odkazem do ROB, IČO 871206
- Osoba vedená v ROS textem, IČO 829447

6.1 Služby ISZR

Pro služby ROS verze 2:

- rosCtilco2
- rosCtiAifo2
- rosCtiSeznamlco2
- rosCtiPodleUdaju2

Bude provedeno ověření poskytnutí data narození FO pro výše uvedené testovací osoby.

6.2 Výpisy FAIS

- Ověření výdeje data narození FO na výpisu z ROS pro výše uvedené testovací osoby.
- Ověření výdeje data narození FO na výpisu při změně údaje v ROS pro výše uvedené testovací osoby.

7. Výstupy změnového požadavku

- Nová verze FAIS.
- Úprava dokumentace eGON služeb ROS verze 2.

8. Akceptační kritéria, způsob ověření na produkci

8.1 Akceptační kritéria

Doplnění údajů u podnikající fyzické osoby o datum narození. Test měněných služeb a jednotlivých výpisů ROS a jejich nasazení na produkci.

8.2 Způsob ověření na produkci

- Není relevantní.

9. Požadavky na součinnosti

- DIA – koordinace a součinnost při akceptaci.
- ROS – součinnost při testování

10. Dopady do provozu / dopady do provozní dokumentace / dopady na finanční prostředky na podporu provozu daného IS

- Bez dopadu.

Náklady na podporu provozu IS:

Úpravy služeb definované v čl. 3. „Popis zajištění realizace změny“ tohoto PnČ nebudou generovat další dodatečné finanční prostředky na podporu provozu daného IS.

11. Dopady na bezpečnost IS / dopady do bezpečnostní dokumentace

- Bez dopadu.



