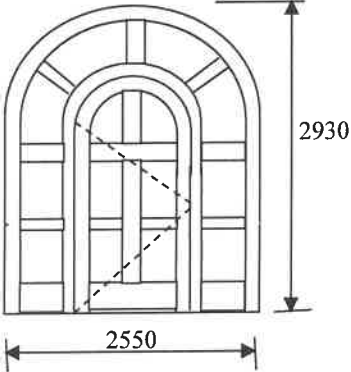
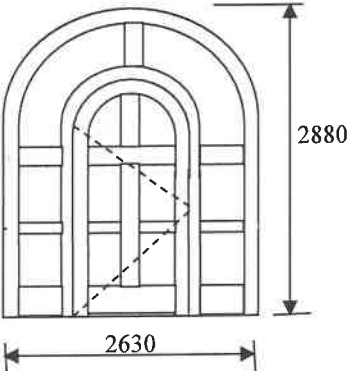


## PODROBNÝ POPIS PROVEDENÍ - Obloukových stěn s dveřmi:

Zadavatel : **Město Velké Meziříčí**  
 Radnická 29/1, 594 13 Velké Meziříčí  
 IČ: 00295671, DIČ: CZ00295671

Akce :

Výměna obloukových stěn v budově Obecníku, Náměstí čp. 79 ve Velkém Meziříčí

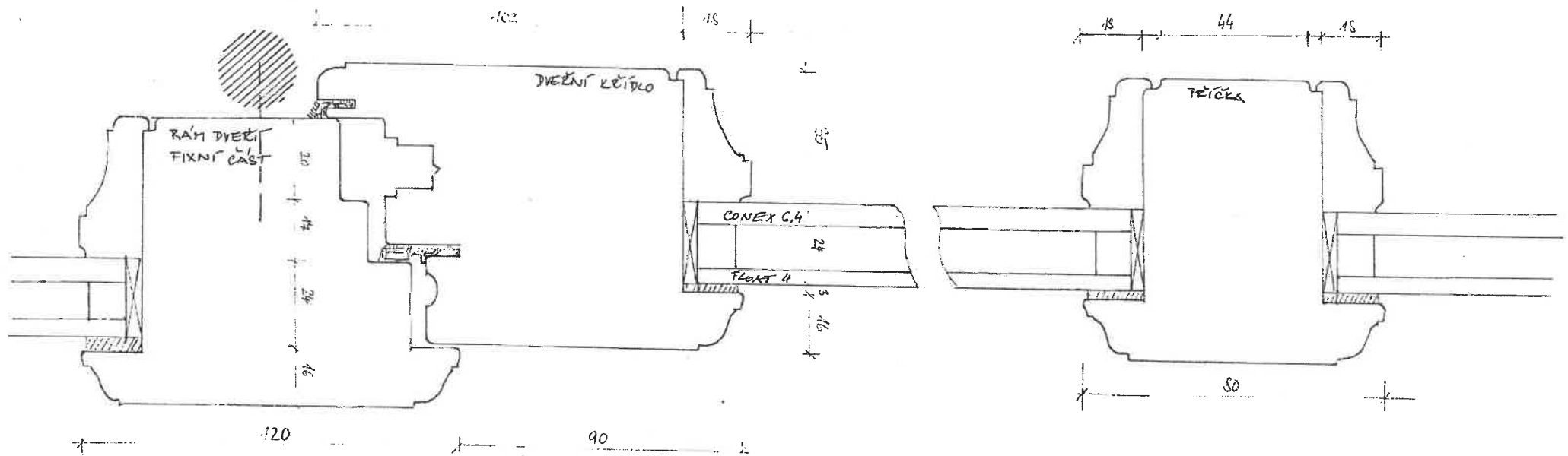
Ozn.	Množství nákras	Popis výrobku
1/D Dveře vstupní z nám.	1Ks NOVÁ stěna oblouková s dveřmi jednokřídlými oblouk., včetně zárubně – masiv DUB evr. Rozměr : 2550x2930mm - PRAVĚ dovnitř otevíravé	<b>Stěna FIXNÍ s dveřmi jednokřídlými.</b> <b>Materiál :</b> masivní DUB evropský nenapojovaný, typ profilace LEITZ IV78 – HISTORIZUJÍCÍ PROFIL, zasklívací lišty profilace dle původních lišt + drážka pro silikon. Zárubeň rámová s prahem DUB + PUREN. Zasklení sklem čirým bezpečnostním - dvojsklo CONNEX 6,4 - Ug=1,1 / DUPLEX lišty a meziskelní rámeček v barvě dveří. Kování ROTO- klika-klika bezp. Alt-wien rustikal černá patina, panty skryté 3D – SFS barva černá, zámek bezp ROTO vícebodový pro vložku FAB, vložka bezpečnostní -35 ks klíčů Barva lazura 3-vrstvá Remmers, nástřik vysokotlak – nutno odvzorkovat odstín, 2x Těsnění do drážky barva dle dveří. Samozavírač GEZE pro těžké dveře s aretací + stavěč. Kotvení turbošrouby. Demontáž a likvidace původních dveří, montáž nových + zednické zapravení / zališování spár s PU. <b>Dodávka kovaných výztuh spojů příček a oblouků !</b> <b>Zábrana proti svěšení.</b>
	 <p>Pohled venkovní Kované výztuchy pro zajištění stability.</p>	
2/D Dveře vstupní ze dvora	1Ks NOVÁ stěna oblouková s dveřmi jednokřídlými oblouk., včetně zárubně – masiv DUB evr. Rozměr: 2630x2880mm - LEVĚ ven otevíravé	<b>Stěna FIXNÍ s dveřmi jednokřídlými.</b> <b>Materiál :</b> masivní DUB evropský nenapojovaný, typ profilace LEITZ IV78 – HISTORIZUJÍCÍ PROFIL, zasklívací lišty profilace dle původních lišt + drážka pro silikon. Zárubeň rámová s prahem DUB + PUREN. Zasklení sklem čirým bezpečnostním - dvojsklo CONNEX 6,4 - Ug=1,1 / DUPLEX lišty a meziskelní rámeček v barvě dveří. Kování ROTO- klika-klika bezp. Alt-wien rustikal černá patina, panty skryté 3D – SFS barva černá, zámek bezp ROTO vícebodový pro vložku FAB, vložka bezpečnostní – 10 ks klíčů Barva lazura 3-vrstvá Remmers, nástřik vysokotlak – nutno odvzorkovat odstín, 2x Těsnění do drážky barva dle dveří. Samozavírač GEZE pro těžké dveře s aretací + stavěč. Kotvení turbošrouby. Demontáž a likvidace původních dveří, montáž nových + zednické zapravení / zališování spár s PU. <b>Dodávka kovaných výztuh spojů příček a oblouků !</b> <b>Zábrana proti svěšení.</b>
	 <p>Pohled venkovní Kované výztuchy pro zajištění stability</p>	

ŘEZ : DVEŘE VCHODOVÉ / ZADNÍ - PŘEDNÍ  
MŮ - VELKÉ MEZÍČKŮ

MATERIÁL : DUB PROFIL 78 - PRŮBĚŽNÝ  
POVRCHOVÁ ÚPRAVA - OLEJ - KONÁK

DVOJKLO BEZP. CONNEX 6,4/14/4  $U_g = 1,1$

PROFIL EURO 78 IV - HISTORIZAČNÍ



M = 1:1

# MĚSTSKÝ ÚŘAD VELKÉ MEZIŘÍČÍ

## ODBOR VÝSTAVBY A ÚZEMNÍHO ROZVOJE

Číslo jednací: VÝST/40015/2023-volfo /7775/2023

Dne: 10.07.2023

Vyřizuje:

Telefon:

E-mail:

Datová schránka: gvebwhm

### ROZHODNUTÍ

**(Závazné stanovisko ve věci nových vrat průjezdu objektu Obecník č.p. 79, Náměstí, 594 01 Velké Meziříčí, na pozemku parc. č. 68 v k.ú. Velké Meziříčí, dle ustanovení § 14 odst. 1 zákona č. 20/1987 Sb., o státní památkové péči, ve znění pozdějších změn)**

Město Velké Meziříčí, IČ: 00295671, se sídlem Radnická 29/1, 594 13 Velké Meziříčí (dále jen „žadatel“), dne 16. 6. 2023 podalo k Městskému úřadu Velké Meziříčí žádost o vydání závazného stanoviska dle § 14 odst. 1 zákona č. 20/1987 Sb., o státní památkové péči ve znění pozdějších změn, k novým vratům průjezdu objektu Obecník č.p. 79, Náměstí, 594 01 Velké Meziříčí, na pozemku parc. č. 68 v k.ú. Velké Meziříčí, v rozsahu a způsobem uvedeným v této žádosti.

Popis současného stavu památky s uvedením závad a bližší specifikace předmětu žádosti (v žádosti o vydání závazného stanoviska je uveden tento předpokládaný rozsah zamýšlených prací):

*Stávající vrata průjezdu (2 ks) jsou novodobá, pro běžný provoz objektu nevyhovující z hlediska váhy a velikosti křídla a tepelným ztrátám.*

*Budou zhotovena nová vrata, viz příloha.*

Přílohou a nedílnou součástí žádosti o závazné stanovisko je dokumentace: *Pohled venkovní – vstupní dveře z náměstí, Pohled venkovní – vstupní dveře do dvora, Podrobný popis provedení, Řez, zpracoval Jaroslav Kulík, červen 2023.*

Městský úřad Velké Meziříčí, odbor výstavby a územního rozvoje, jako příslušný orgán státní památkové péče, na základě žádosti žadatele k novým vratům průjezdu objektu Obecník č.p. 79, Náměstí, 594 01 Velké Meziříčí, na pozemku parc. č. 68 v k.ú. Velké Meziříčí v rozsahu uvedeném v této žádosti doručené Městskému úřadu Velké Meziříčí dne 16. 6. 2023, rozhodl podle § 14 odst. 1 zákona č. 20/1987 Sb., o státní památkové péči (ve znění pozdějších změn) a podle vyhlášky č. 66/1988 Sb. (ve znění pozdějších změn), kterou se provádí zákon č. 20/1987 Sb., o státní památkové péči a po písemném vyjádření NPÚ ÚOP v Telči, č.j.: NPÚ-372/52322/2023, takto:

**Nová vrata průjezdu objektu Obecník č.p. 79, Náměstí, 594 01 Velké Meziříčí, na pozemku parc. č. 68 v k.ú. Velké Meziříčí, na pozemku parc. č. 68 v k.ú. Velké Meziříčí, v rozsahu**

uvedeném v žádosti o vydání závazného stanoviska, se považují z hlediska státní památkové péče za přípustné při respektování následující podmínky:

- V průběhu prací, a po jejich ukončení, budou vlastníkem svolávány kontrolní dny za účasti vlastníka, dodavatele prací, odborné organizace a orgánu státní památkové péče.

## O d ů v o d n ě n í

Objekt č.p. 79 na Náměstí ve Velkém Meziříčí je nemovitou kulturní památkou vedenou v Ústředním seznamu kulturních památek České republiky pod r. č. 28610/7-4554, proto je nutné postupovat dle obsahu platné legislativy ve smyslu zákona č. 20/1987 Sb., o státní památkové péči, ve znění pozdějších změn, a stanovit pro navrhované práce, které jsou předmětem této žádosti, podmínky vycházející ze současného stavu poznání kulturně historických hodnot daného objektu, které je nezbytné zachovat při umožnění realizace zamýšleného záměru.

K novým vratům bylo ze strany odborné organizace státní památkové péče (NPÚ ÚOP v Telči) vypracováno písemné vyjádření č.j.: NPÚ-372/52322/2023 (dále jen „odborné vyjádření“) se závěrem, že zamýšlené posuzované práce jsou v souladu se zájmem ochrany kulturně historických hodnot. S odborným vyjádřením se správní orgán ztotožňuje.

Rozsáhlý jednopatrový dům gotického původu s převahou pozdně renesančních a klasicistních konstrukcí svým průčelím se sgrafitovou výzdobou a detailním tvaroslovím tvoří výtvarně hodnotnou složku severní fronty náměstí.

Předmětná vrata průjezdu jsou novodobá, bez výrazných kulturně-historických hodnot. Materiálově a členěním neutrálně navazují na tvarosloví objektu. Vrata nejsou pro daný provoz funkčně i ekonomicky vhodná. Těžká křídla jsou pokleslá v pantech, špatně se otevírají a rytím poškozují dlažbu průjezdu.

Žádost řeší nová vrata, která jsou modifikací stávajících. Do středu vratových křídel budou vloženy menší jednokřídlé dveře, které umožní průchod, aniž by bylo nutné otevírat celé křídlo. Nemění se materiál ani vzhled konstrukce.

Navrhované práce neohrozí hodnoty chráněné na kulturní památce a v prostoru městské památkové zóny pohledově ani provozně. Jejich realizací dojde ke zlepšení obslužnosti objektu a tepelné izolace průjezdu. Nové řešení bude šetřit uchycení pantů v kamenném ostění, které bylo dosud zbytečně namáháno. Práce je možné tedy realizovat při dodržení usměrňujících podmínky.

V rámci kontrolních dnů by měly být upřesněny a konzultovány detaily prací, které není možné v předstihu postihnout. Cílem konzultací bude nacházet nejvhodnější řešení respektující současné principy památkové péče. Z povahy věci plyne, že případné dílčí usměrnění - upřesnění, může být uplatněno pouze v přítomnosti dotčených stran. Kontrolní dny lze považovat za jeden ze základních mechanismů účinného dohledu všech složek státní památkové péče ve smyslu platné legislativy.

## Poučení

Proti tomuto rozhodnutí se lze odvolat do 15 dnů ode dne jeho oznámení, a to ke Krajskému úřadu Kraje Vysočina podáním u Městského úřadu Velké Meziříčí, odboru výstavby a územního rozvoje.



Vedoucí odboru výstavby a územního rozvoje

Za správnost vyhotovení: //

Účastníci řízení:

- Město Velké Meziříčí, IČ: 00295671, se sídlem Radnická 29/1, 594 01 Velké Meziříčí

Dále obdrží:

- NPÚ ÚOP v Telči
- Městský úřad Velké Meziříčí, odbor správy majetku a bytů,

## Krycí list nabídky

Příloha č. 2 Oznámení výběrového řízení

1. Veřejná zakázka			
Název veřejné zakázky:	„Výměna vchodových obloukových stěn (2 ks ) budově Obecníku,“		
Druh veřejné zakázky:	Veřejná zakázka malého rozsahu na dodávky zadávaná dle vnitřní směrnice města Velké Meziříčí č. 4/2020.		
2. Identifikační údaje			
2.1 Zadavatel			
Název:	Město Velké Meziříčí		
Sídlo:	Radnická 29/1, 594 13 Velké Meziříčí		
Kategorie:			
IČ:	00295671		
Titul, jméno a příjmení zástupce oprávněného jednat za zadavatele:	Ing. Arch. Alexandrosem Kaminarasem, starosta		
2.2 Uchazeč			
Název:	Vojtěch Javůrek		
Sídlo:	Sládkova 76, 586 01 Jihlava		
IČ:	13407490		
DIC:	CZ6210040210		
Titul, jméno a příjmení zástupce oprávněného jednat za uchazeče:	Vojtěch Javůrek		
Telefonní číslo:			
E-mail:	truhlarstvi.javurek@tiscali.cz		
3. Nabídková cena			
Nabídková cena celkem:	v Kč bez DPH	21% DPH v Kč přenesená daňová povinnost	v Kč s DPH
	399 790,00 Kč	83 955,90 Kč	483 745,90 Kč

V Dolní Cerekvi: 31.01.2024

**VOJTĚCH JAVŮREK**  
Sládkova 76, 586 01 Jihlava  
Provoz - 588 45 Dolní Cerekev 273

### Cenová nabídka

Výměna vchodových obloukových stěn v budově Obecníku  
Náměstí čp. 79, Velké Meziříčí

		ks	jedn.cena	Celkem bez DPH
1	Vchodová oblouková stěna s jednokřídlovými obloukovými dveřmi včetně zárubně rozměr 2550 x 2930 Pravé dovnitř otvíravé – FAB + 35 klíčů	1	184 890,00	184 890,00
2	Vchodová oblouková stěna s jednokřídlovými obloukovými dveřmi včetně zárubně rozměr 2630 x 2880 Levé ven otvíravé – FAB + 10 klíčů	1	183 340,00	183 340,00
3	Montážní a zednické práce	2	8 100,00	16 200,00
4	Přesun hmot, likvidace	4,00 %	384 000,00	15 360,00
<b>Celková cena bez DPH</b>				<b>399 790,00</b>
<b>Přenesená daňová povinnost ( daň odvede zadavatel)</b>				<b>83 955,90</b>

**Specifikace cenové nabídky:**

**Materiál:** dubové eurohranoly nenapojované IV 78

**Nátěr:** 3-vrstvá vysokotlaká lazura, odstín dle požadavku investora

**Kování:** kování bezpečnostní, třibodový zámek ROTO, klika – klika Alt-wien rustikál černá patina, panty 3D černé, FAB vložka bezpečnostní

**Výplň:** izolační dvojsklo s bezpečnostním sklem složení CONNEX 6,4 – 14 – 4 barva rámečku v barvě dveří

**Těsnění:** dveřní těsnění do drážky v barvě dveří

**Ostatní:** demontáž, likvidace původních dveří, montáž nových dveře, zednické zapravení

**Záruka:** 60 měsíců

	Cena izolačních skel zahrnutých v nabídkové ceně	ks	jedn.cena	Celkem bez DPH
1	Izolační dvojsklo bezpečnostní – dveře pol. č.1	1	14 860,00	14 860,00
2	Izolační dvojsklo bezpečnostní – dveře pol. č.2	1	14 860,00	14 860,00
<b>Celková cena bez DPH</b>				<b>29 720,00</b>
<b>Přenesená daňová povinnost ( daň odvede zadavatel)</b>				<b>6 241,20</b>