
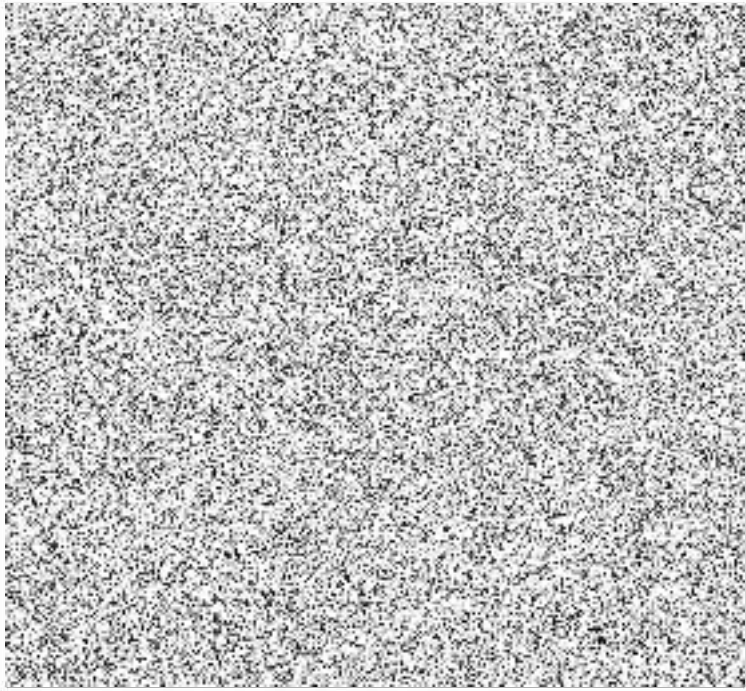


VÝKAZ VÝMĚR		
Zakázka	Výměna výtahu a výtahové šachty Husova 760, 33401 Přeštice	
Číslo zakázky		
Stavebník / Investor	Město Přeštice Masarykovo nám. 107, 334 01 Přeštice IČ: 00257125	
Dodavatel	Schindler CZ, a.s. Walterovo náměstí 329/3 158 00 Praha 5	
Zpracoval		
Rekapitulace		
Celkem (bez DPH)		1 448 111
DPH 21 %		304 103
Celkem (včetně DPH)		1 752 214



REKAPITULACE

VÝKAZ VÝMĚR

Popis	Cena
S: Stavba	1 448 111
Husova 760, Přeštice	1 448 111

VÝKAZ VÝMĚR

Výměna výtahu a výtahové šachty
Husova 760, 334 01 Přeštice

p.č.	Popis prací:	měrná jednotka	počet měrných jednotek	cena za měrnou jednotku bez DPH	cena celkem bez DPH
1	Demontáž stávající výtahové technologie hydraulického výtahu	kpl	1		
2	Dodávka a montáž nové výtahové technologie trakčního osobního výtahu, tzv. bezstrojovné provedení	kpl	1		
3	Demontáž ocelové konstrukce a skleněného opláštění výtahové šachty	kpl	1		
4	Montáž ocelové konstrukce výtahové šachty vč. střechy	kpl	1		
5	Montáž opláštění výtahové šachty, izolační dvojsklo, prostup UV max. 3%, nízkoemisivní sklo s měkkým povlakem se zvýšenou protisluneční ochranou, solární faktor menší než 45%, prostup světla větší než 70%	kpl	1		
6	Montáž prosklené stříšky nad exteriérovými šachetními dveřmi výtahu s nerezovými táhly a vrtanými nerezovými úchyty v bezpečnostním kaleném skle	kpl	1		
7	Podtlaková ventilace s termostatem zajistí nucený odtah přehřátého vzduchu z interiéru výtahové šachty v letních měsících	kpl	1		
8	Elektrický přímotop 2 kW zajistí temperování výtahové šachty v zimních měsících	kpl	1		
9	Lešení prostorové pro demontáž a montáž ocelové kce šachty, bm výšky šachty	m	11,5		
10	Lešení prostorové pro montáž výtahu, bm výšky šachty	m	11,5		
11	Plošina pro demontáž a montáž skleněného opláštění	kpl	1		
12	Vyčištění prohlubně, odstranění nesoudržných omítek	kpl	1		
13	Oprava omítek stěn prohlubně, kontrola funkčnosti hydroizolace	m2	8,65		
14	Oprava omítek stěn šachty z 5% plochy	m2	18,54		
15	Betonáž dna prohlubně, 1x KARI 8x150x150, C20/25	m3	4,13		
16	Nátěr dna a stěn prohlubně, bezprašný nátěr	m2	7,88		
17	Výmalby výtahové šachty, bezprašný nátěr stěn	m2	18,54		
18	Stavební úpravy nadpraží a ostění stavebních otvorů pro šachetní dveře ve zdivu, začistění omítek a podlahy, přechodová lišta mezi podlahou a šachetními dveřmi	kpl	2		
19	Oprava fasády - styk výtahové šachty a fasády, resp. římsy	m	25		
20	Oprava betonového soklu výtahové šachty z exteriéru, dobetonování, omítky, povrchová úprava	kpl	1		
21	Oprava dlažby před výtahovou šachtou, napojení na šachetní dveře	m2	2		
22	Elektroinstalace - odpojení stávající rozvaděče výtahu, D+M nového přívodního kabelu 1-CXKH-R-J 5x6 B2ca-s1,d1,a1 do nového rozvaděče RV na nástupišti 2. NP	m	25		
23	Uzemnění - OCK, vložení zemnicí pásoviny 4x30 FeZn na dno prohlubně, vytažení zemnicího drátu FeZn průměr 10 mm, pospojení s OCK	kpl	1		
24	Naložení, odvoz a likvidace sutí	t	0,2		
25	Dodávka a montáž přenosného hasičho přístroje CO2 55B	set	1		
26	Dokumentace výtahu, dokumentace skutečného provedení	kpl	1		
27	Zařízení staveniště	kpl	1		

Celkem bez DPH

1 448 111 Kč