

Dodavatel:
HALBOS Nábytek s.r.o.
 Suchardova 236
 272 01 Kladno
 IČ: 02155966
 DIČ: C202155966

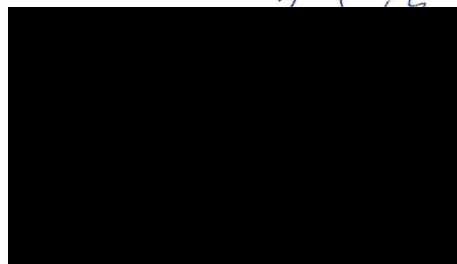
Odběratel:
 Lesy České republiky, s. p.
 LS Lužná
 9. května 254 270 51 Lužná
 IČ: 42196451

Věc: Cenová nabídka - Kamenné Žehrovice 54 – kuchyň

Popis + rozměr: 3593/2080/1580 x 2186 x 600 mm

Kuch. linka skříňky - Korpus LTD18 W980 SM Hladká bílá, ABS dle dvířek, Pohledové plochy W980 ST2 bílá, Dvířka Hefas tvar D2 bílá perlička, Panty BLUM s tlumením, Výsuv TANDEMBOX s tlumením, Rektifikační závěs horních skříněk, Závěs Sololak bílé, Led pásek, Soklová rektifikační noha
 Pracovní deska + obkladová deska H3303 ST10 Dub Hamilton přírodní, Rohový spoj PD včetně kování, Otvor pro dřez a varnou desku, Úchytky Viefe V0506 - 160 mm, Větrací mřížka v pracovní desce, Sokl LTD18 120mm včetně kování

Číslo	Název	Rozměr (š x v x h)	Popis	Ks	Cena za ks	Cena celkem
1	Skříňka	600 x 630 x 330 mm	Horní standard pro digestoř, 1x dvířka HEFAS D2 bílá perla plná,	1	3 392 Kč	3 392 Kč
2	Skříňka	820 x 704 x 330 mm	Horní standard, 2x dvířka HEFAS D2 bílá perla plná,	1	3 802 Kč	3 802 Kč
3	Skříňka	550 x 704 x 330 mm	Horní standard, 1x dvířka HEFAS D2 bílá perla prosklepná - mléčná	2	3 144 Kč	6 288 Kč
4	Skříňka	680 x 704 x 330 mm	Horní standard, rohová, 1x dvířka HEFAS D2 bílá perla plná	1	3 226 Kč	3 226 Kč
5	Skříňka	700 x 704 x 330 mm	Horní standard, 2x dvířka HEFAS D2 bílá perla plná,	1	3 506 Kč	3 506 Kč
6	Skříňka	700 x 704 x 330 mm	Spodní standard, 1x dvířka HEFAS D2 bílá perla plná	1	2 808 Kč	2 808 Kč
7	Skříňka	300 x 726 x 510 mm	Spodní standard pro toubu, 1x čílko HEFAS D2 bílá perla	1	4 262 Kč	4 262 Kč
8	Skříňka	600 x 726 x 510 mm	Spodní standard, 1x dvířka HEFAS D2 bílá perla plná	1	3 172 Kč	3 172 Kč
9	Skříňka	180 x 726 x 510 mm	Místo pro myčku - bez skříňky - není součástí dodávky	1	- Kč	- Kč
10	Skříňka	600 x 726 x 510 mm	Spodní standard, 1x výsuv TANDEMBOX, dřezová, 1x dvířka HEFAS D2 bílá perla pl	1	3 172 Kč	3 172 Kč
11	Skříňka	600 x 726 x 510 mm	Spodní standard, 1x dvířka HEFAS D2 bílá perla plná	1	3 172 Kč	3 172 Kč
12	Skříňka	1000 x 726 x 510 mm	Spodní standard rohová, 1x dvířka HEFAS D2 bílá perla plná	2	4 660 Kč	9 320 Kč
13	Skříňka	500 x 726 x 400 mm	Spodní standard, 1x dvířka HEFAS D2 bílá perla plná	1	3 650 Kč	3 650 Kč
14	Skříňka	900 x 726 x 510 mm	Spodní standard, 3x Tandembox, 3x čílko HEFAS D2 bílá perla	1	12 862 Kč	12 862 Kč
15	Skříňka	1974x 450 x 580 mm	Vysoká standard, 1x dvířka HEFAS D2 bílá perla plná, 2x TANDEMBOX, 2x čílko HEFAS D2 bílá perla	1	14 900 Kč	14 900 Kč
16	Police	1350 x 200 mm	W980 ST2 bílá perlička	1	486 Kč	486 Kč
17	Výmez u rohové skříňky	726 x 50 mm	W980 ST2 bílá perlička	2	41 Kč	82 Kč
18	Krycí bok spodní skříňky	882 x 600 mm	W980 ST2 bílá perlička	2	94 Kč	188 Kč
19	Krycí bok horní skříňky digestoř	630 x 330 mm	W980 ST2 bílá perlička	1	1 944 Kč	1 944 Kč
20	Krycí bok horní skříňky u okna	704 x 330 mm	W980 ST2 bílá perlička	1	374 Kč	374 Kč
21	Krycí bok a výmez u vysoké	2094 x 50 mm	W980 ST2 bílá perlička	2	209 Kč	418 Kč
22	Krycí bok vysoké skříňky	2094 x 600 mm	W980 ST2 bílá perlička	1	2 262 Kč	2 262 Kč
23	Pracovní deska	2932x600x38mm, 2654x900x38mm, 977x600x38mm	H3303 ST10 Dub Hamilton přírodní	1	21 960 Kč	21 960 Kč
24	Obklad	3220x600x10mm, 1100x600x10mm, 1577x600x10mm	H3303 ST10 Dub Hamilton přírodní	1	16 670 Kč	16 670 Kč
25	Úchytky	160 mm	Viefe V0506 160mm	19	192 Kč	3 648 Kč
26	Mřížka na pracovní desce	1000 x 100 mm	hliník elox	1	833 Kč	833 Kč
27	Sokl	2993x120x18mm, 2091x120x18mm, 1000x120x18	W980 ST2 bílá perlička	1	1 395 Kč	1 395 Kč
28	LED osvětlení					
29	Dřez+Baterie		SINKS COMPACT 760 + Vitalia chrom	1	2 529 Kč	2 529 Kč
30	Varná deska		Electrolux - EHF6342XOK	1	4 196 Kč	4 196 Kč
31	Digestoř		Electrolux - LFP326S	1	2 167 Kč	2 167 Kč
			Zaměření + Výrobní výkresová dokumentace	1	29 008 Kč	29 008 Kč
			Doprava + Montáž	1	48 580 Kč	48 580 Kč
			Celkem bez DPH			214 272 Kč
			DPH			44 997 Kč
			Celkem s DPH			259 269 Kč





LESY ČESKÉ REPUBLIKY, S. P., OBLASTNÍ ŘEDITELSTVÍ SEVERNÍ ČECHY

Dr. Vrbenského 2874/1, 415 01 Teplice, tel. +420 956946111, or946@lesycr.cz, ID DS:e8jcfns

Zadávací dokumentace

Lesy České republiky, s. p.

OŘ severní Čechy – LS Lužná

Kamenné Žehrovice 54 – kuchyň



Lesy České republiky, s.p., se sídlem Přemyslova 1106/19, Nový Hradec Králové, Hradec Králové, PSČ 500 08
Spisová značka AXII 540 vedená u rejstříkového soudu v Hradci Králové, IČ: 42196451, DIČ: CZ42196451
Lesy České republiky, s.p., jsou držitelem osvědčení o účasti v certifikaci lesů, loga PEFC (08-2101/0001) a certifikátu C-o-C.



Státní podnik Lesy České republiky, s.p., zachovává nulovou toleranci k jakémukoli nelegálnímu jednání a dodržuje maximální transparentnost, legalitu a etiku. Součástí firemní kultury státního podniku Lesy České republiky, s.p., je Criminal compliance program (viz www.lesycr.cz), který stanoví zásady a pravidla jednání zaměstnanců či jiných osob jednajících za státní podnik Lesy České republiky, s.p. (dále jen „zaměstnanec“). Každý zaměstnanec má povinnost oznámit jakékoli podezřelé či nelegální jednání. V jakémkoli případě, kdy je jednání zaměstnance v rozporu s Criminal compliance programem, nelze je považovat za jednání v rámci nebo v zájmu státního podniku Lesy České republiky, s.p. Takové jednání je možné oznámit, a to i anonymně způsoby uvedenými na webových stránkách.
www.lesycr.cz

1. IDENTIFIKAČNÍ ÚDAJE

Název akce: Kamenné Žehrovice 54 – kuchyň

LS: Lužná

Kraj: Středočeský

Investor: Lesy České republiky, s. p.
LS Lužná
9. května 254
270 51 Lužná
IČ: 42196451

Zpracovatel PD: Lesy České republiky, s. p.
OŘ severní Čechy

Stupeň dokumentace: zadávací dokumentace pro realizaci stavby

Druh prací: realizace kuchyňské linky

2. ZÁKLADNÍ ÚDAJE

Kamenné Žehrovice 54, inventární č. 181039, k. ú. Kamenné Žehrovice, obec Kamenné Žehrovice

Popis stávajícího stavu

Původní kuchyňská linka jevila značné opotřebí pracovní desky a dvířek. Dispoziční uspořádání nevyhovuje současným standardům.

Hájenska, čp. 54, na pozemku parc. č. st. 165 v k. ú. Kamenné Žehrovice

Zdůvodnění stavby

Jedná se o strategický objekt, který je pronajímán zaměstnanci LČR.



Technické řešení stavby

Realizace nové kuchyňské linky ve tvaru U (rozměr cca 3,5 m x 2,6 m x 1,3 m). Kuchyň bude provedena z lamino desek (dřevotřísková deska oboustranně laminovaná). Dvířka budou provedeny z profilovaného materiálu. Spodní a vrchní skříňky budou mezi okny. Pod oknem (u radiátoru) bude pracovní deska opatřena větrací mřížkou. Prostor nad pracovní deskou bude opatřen rovněž deskou z lamina. Dále bude provedena samostatná skříň se šuplíky a policemi. Drobné elektrikářské práce (přesunutí el. zásuvky).

Součástí dodávky bude rovněž dodání a osazení dřezu vč. baterie, varné desky, digestoře a osvětlení. Jedna spodní skříňka č. 9 nebude realizována – místo pro myčku (není součástí dodávky).

Předpokládaná barevná kombinace je bílá/dub. Rozměry jsou orientační – nutné detailní zaměření.

3. DOTČENÉ POZEMKY

Vlastníkem objektu je investor prací, Lesy České republiky, s. p.

4. SPLNĚNÍ LEGISLATIVNÍCH POŽADAVKŮ

Stavba nepodléhá žádnému stavebnímu řízení.



5. PŘEDPOKLÁDANÁ DOBA PLNĚNÍ ZAKÁZKY

Předpokládaný termín zahájení stavby: 15. 4. 2024.

Předpokládaný termín dokončení stavby: 31. 5. 2024.

6. NAKLÁDÁNÍ S ODPADY

Veškeré odpady vzniklé při realizaci zakázky budou řádně zlikvidovány zhotovitelem – zhotovitel předloží při předání dokončené stavby čestné prohlášení o likvidaci odpadů.

7. PŘÍSTUP NA PRACOVIŠTĚ

Přístup je zajištěn po silnici vedoucí z obce Kamenné Žehrovice směrem ke Kladnu.

Přístup na staveniště umožňuje použití běžné techniky.

8. ROZSAH A USPOŘÁDÁNÍ PRACOVIŠTĚ

Inženýrské sítě

V rámci stavby nedojde ke střetu.

Napojení na zdroje energií

Napojení bude provedeno přímo do sítě v objektu.

Předání pracoviště

Pracoviště bude na základě místní pochůzky předáno za účasti zástupců investora a zhotovitele prací.

Zařízení staveniště

Rozsah stavebních prací nevyžaduje vybudování zařízení staveniště.

Doprava materiálu a mezideponie

Doprava materiálu bude provedena ze strany zhotovitele.

9. ZAJIŠTĚNÍ OCHRANY ZDRAVÍ A BEZPEČNOSTI PRACOVNÍKŮ

Základní požadavky z hlediska BOZP

Z hlediska bezpečnosti práce a ochrany zdraví budou při realizaci prací dodržovány podmínky a požadavky stanovené nařízením vlády č. 591/2006 Sb. o bližších minimálních požadavcích na bezpečnost a ochranu zdraví při práci na staveništích.

Za uspořádání staveniště odpovídá zhotovitel prací, kterému bylo staveniště předáno a který jej převzal. Zhotovitel prací zajistí, aby:

- byly splněny požadavky vycházející z nařízení vlády č. 591/2006 Sb.,
- při provozu a používání strojů a technických zařízení, náradí a dopravních prostředků na staveniště byly dodržovány bližší minimální požadavky na bezpečnost a ochranu zdraví při práci a veškeré použité provozní náplně byly ekologické a nebyly škodlivé ve vztahu k životnímu prostředí,
- byly splněny požadavky na organizaci práce a pracovní postupy stanovené.

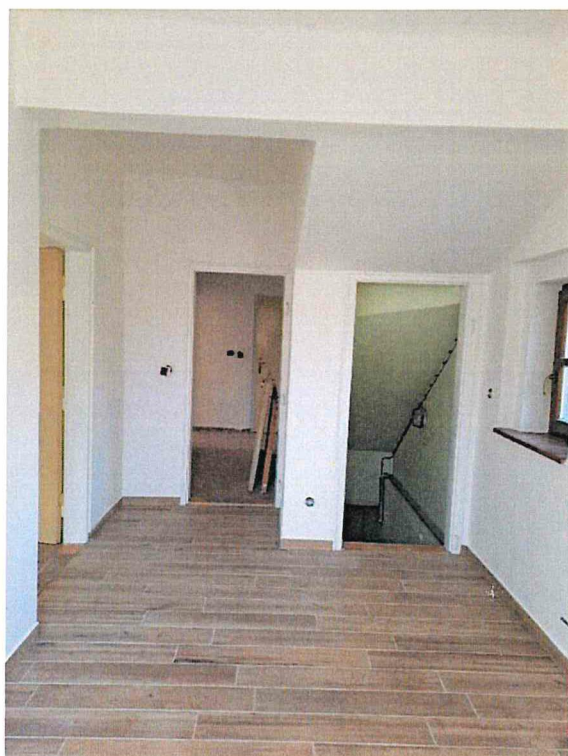
Koordinátor BOZP a oznámení prací

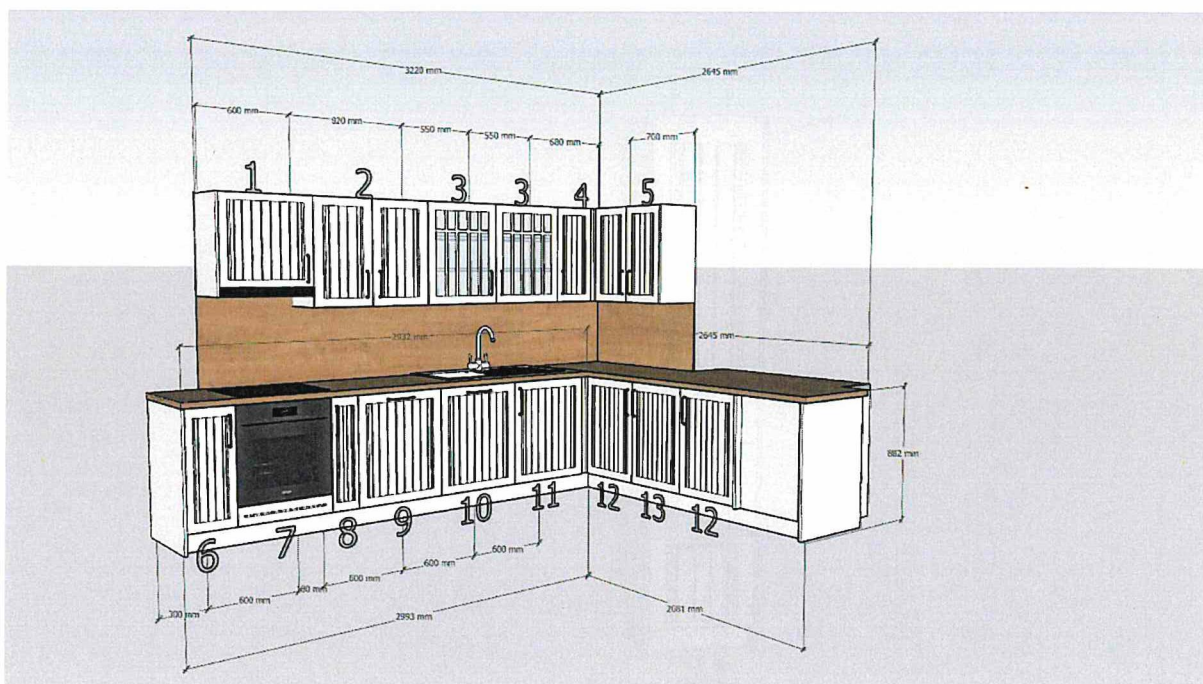
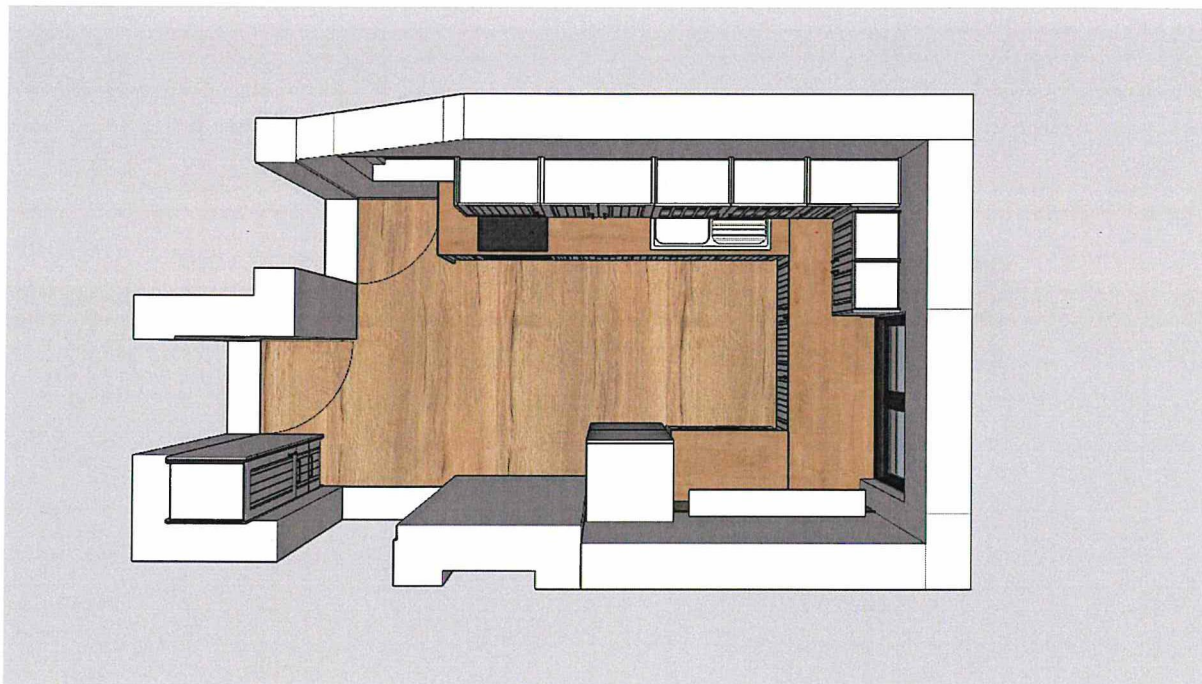
Určení koordinátora prací ani oznámení na OIP není potřeba, jelikož stavba bude realizována jedním zhotovitelem.

V Lužné, dne 26. 2. 2024

Vypracoval: [REDACTED]





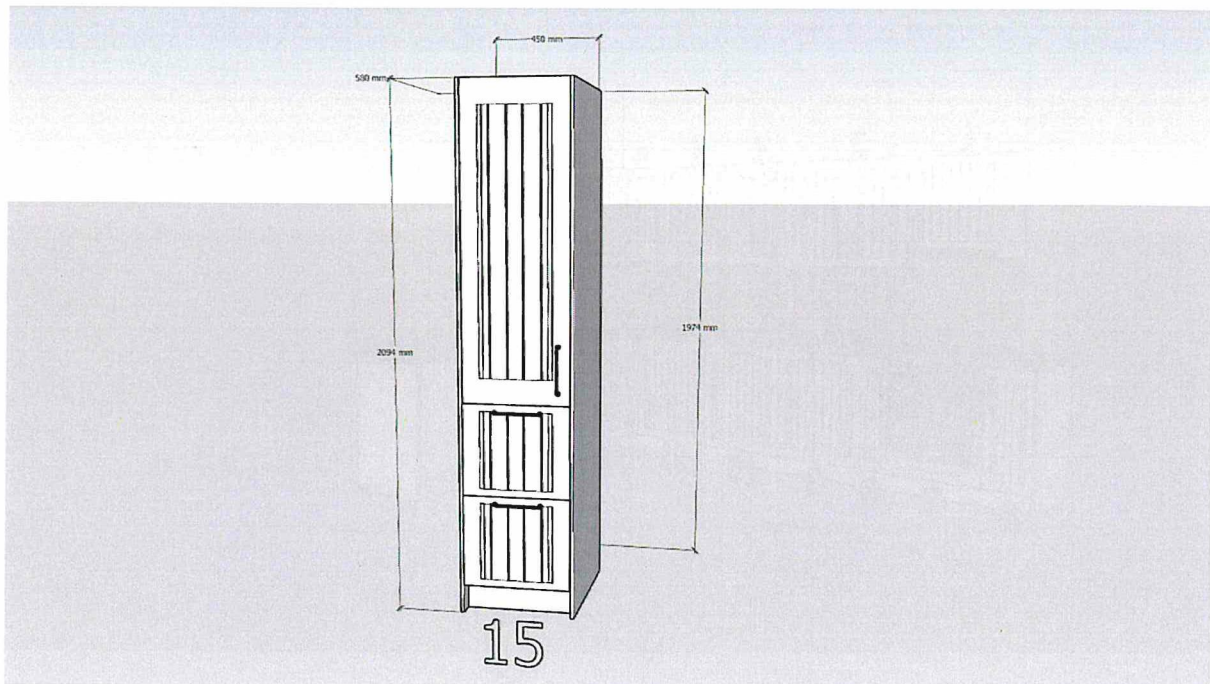
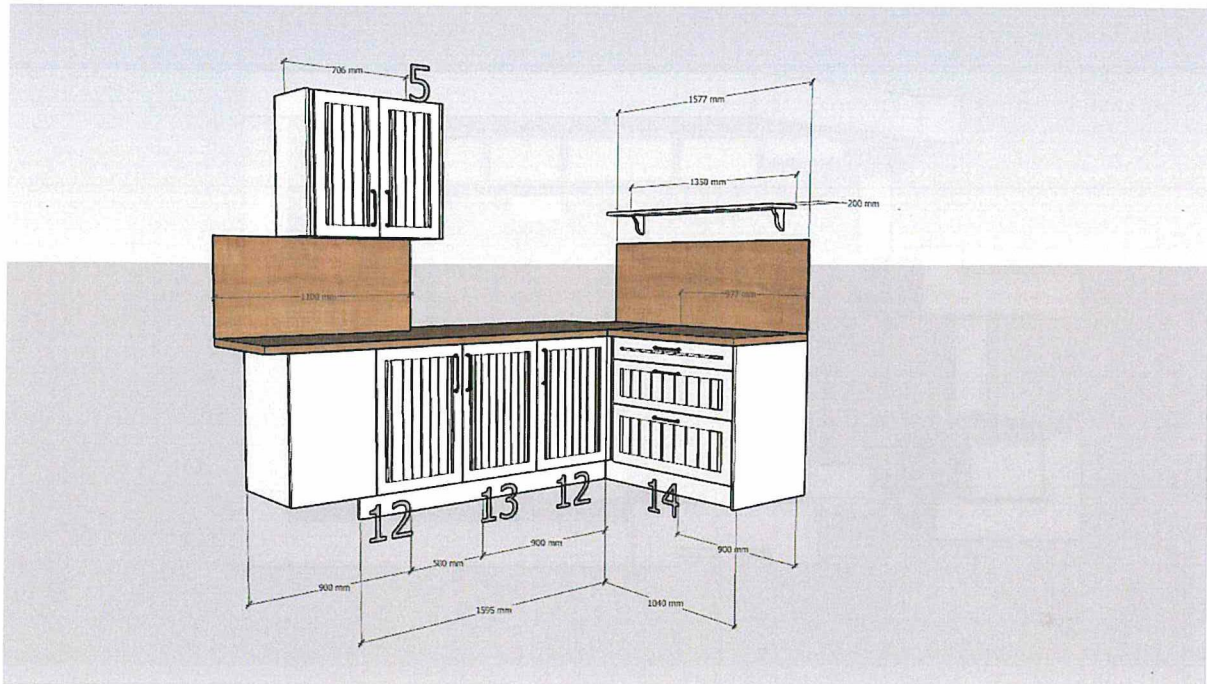


Lesy České republiky, s.p., se sídlem Přemyslova 1106/19, Nový Hradec Králové, Hradec Králové, PSČ 500 08

Spisová značka AXII 540 vedená u rejstříkového soudu v Hradci Králové, IČ: 42196451, DIČ: CZ42196451

Lesy České republiky, s.p., jsou držitelem osvědčení o účasti v certifikaci lesů, loga PEFC (08-2101/0001) a certifikátu C-o-C.

Státní podnik Lesy České republiky, s.p., zachovává nulovou toleranci k jakémukoli nelegálnímu jednání a dodržuje maximální transparentnost, legalitu a etiku. Součástí firemní kultury státního podniku Lesy České republiky, s.p., je Criminal compliance program (viz www.lesy.cz), který stanoví zásady a pravidla jednání zaměstnanců či jiných osob jednajících za státní podnik Lesy České republiky, s.p. (dále jen „zaměstnanec“). Každý zaměstnanec má povinnost oznámit jakékoli podezřelé či nelegální jednání. V jakémkoli případě, kdy je jednání zaměstnance v rozporu s Criminal compliance programem, nelze je považovat za jednání v rámci nebo v zájmu státního podniku Lesy České republiky, s.p. Takové jednání je možné oznámit, a to i anonymně způsoby uvedenými na webových stránkách. www.lesy.cz



Lesy České republiky, s.p., se sídlem Přemyslova 1106/19, Nový Hradec Králové, Hradec Králové, PSČ 500 08

Spisová značka AXII 540 vedená u rejstříkového soudu v Hradci Králové. IČ: 42196451, DIČ: CZ42196451

Lesy České republiky, s.p., jsou držitelem osvědčení o účasti v certifikaci lesů, loga PEFC (08-2101/0001) a certifikátu C-o-C.

Státní podnik Lesy České republiky, s.p., zachovává nulovou toleranci k jakémukoli nelegálnímu jednání a dodržuje maximální transparentnost, legalitu a etiku. Součástí firemní kultury státního podniku Lesy České republiky, s.p., je Criminal compliance program (viz www.lesycr.cz), který stanoví zásady a pravidla jednání zaměstnanců či jiných osob jednajících za státní podnik Lesy České republiky, s.p. (dále jen „zaměstnanec“). Každý zaměstnanec má povinnost oznámit jakékoli podezřelé či nelegální jednání. V jakémkoli případě, kdy je jednání zaměstnance v rozporu s Criminal compliance programem, nelze je považovat za jednání v rámci nebo v zájmu státního podniku Lesy České republiky, s.p. Takové jednání je možné oznámit, a to i anonymně způsoby uvedenými na webových stránkách.

www.lesycr.cz