

## Objednávka č. 7/2024

k Rámcové dohodě Poskytování podpory systému Integrace bezpečnostních systémů a systému pro automatickou biometrickou detekci obličejů,

č. j. PPR-34530-16/ČJ-2022-990656

(dále jen „Objednávka“)

### Smluvní strany:

#### Česká republika – Ministerstvo vnitra

**Sídlo:** Nad Štolou 936/3, PSČ 170 34, Praha  
**IČ:** 00007064  
**DIČ:** CZ00007064  
**Zastoupená:** plk. Mgr. Branislavem Samkem, ředitelem Národního centra informačních a komunikačních technologií Policejního prezidia České republiky  
**Bankovní spojení:** Česká národní banka, Praha 1  
č.ú. 5504881/0710  
**Korespondenční adresa:** Policejní prezidium ČR, Národní centrum informačních a komunikačních technologií, poštovní schránka 62/ NCIKT, 170 89 Praha 7

(dále jen „Objednatel“)

a

#### Sdružení Siemens, s.r.o. a AUROTON COMPUTER, spol. s r.o.

##### Siemens, s.r.o.

**Sídlo:** Siemensova 1, 155 00 Praha 13  
**IČO:** 00268577  
**DIČ:** CZ00268577  
**Zastoupená:**

jejímž jménem jedná: Bc. Tomáš Šemerád a Ing. Ladislav Vinnar, oba v plné moci

**Bankovní spojení:** Unicredit bank Czech Republic and Slovakia, a.s., č. účtu 1013384001/2700

**Kontaktní osoba:**

Obchodní společnost zapsaná v obchodním rejstříku vedeném u Městského soudu v Praze, pod sp. zn. C 625.

## AUROTON COMPUTER, spol. s r.o.

**Sídlo:** Desenská 612/35, 190 00 Praha 9  
**IČO:** 43871437  
**DIČ:** C743871437

**Zastoupená:**  
**Bankovní spojení:**  
**Kontaktní osoba:**



**Obchodní společnost zapsaná v obchodním rejstříku vedeném u Městského soudu v Praze.  
pod sp. zn. C 5013.**

(dále jen „Dodavatel“)

(společně dále také jen „Smluvní strany“, nebo jednotlivě „Smluvní strana“)


Tato Objednávka je uzavřena v souladu s Rámcovou dohodou č. j. PPR-34530-16/ČJ-2022-990656 ze dne 24. 1. 2023 (dále jen „Rámcová dohoda“).


### 1. PŘEDMĚT PLNĚNÍ

1.1. Podrobná specifikace předmětu plnění je uvedena v Příloze č. 1 této Objednávky (dále též jen „Plnění“).

### 2. TERMÍN, MÍSTO A PODMÍNKY PLNĚNÍ

2.1. Dodavatel je povinen poskytnout Plnění ode dne účinnosti této Objednávky do 12 týdnů, pokud v Příloze č. 1 není stanoveno jinak.

2.2. Místem plnění je: 

2.3. Osoby oprávněné podepsat akceptační protokol za Objednatel 

### 3. CENA ZA PLNĚNÍ

3.1. Cena za Plnění dle této Objednávky činí **330 200,00 Kč bez DPH**, 399 542,00 Kč s DPH. Cena za jednotlivé položky Plnění je uvedena v Příloze č. 2 této Objednávky.

3.2. Platební podmínky: Dodavatel je povinen vystavit platební doklad (tzv. fakturu) do 10 dnů ode dne podpisu závěrečného akceptačního protokolu oběma Smluvními stranami. Za Dodavatele vystaví fakturu společnost Siemens, s.r.o.

### 4. OSTATNÍ UJEDNÁNÍ

4.1. Ostatní podmínky neuvedené v této Objednávce se řídí Rámcovou dohodou.

4.2. Dodavatel akceptuje tuto Objednávku svým podpisem.

4.3. Tato Objednávka je vyhotovena a podepsána elektronicky.

4.4. Tato Objednávka nabývá účinnosti dnem jejího zveřejnění v Registru smluv podle zákona č. 340/2015 Sb. v platném znění.

4.5. Nedílnou součástí této Objednávky jsou následující přílohy:

Příloha č. 1 – „Specifikace předmětu plnění“

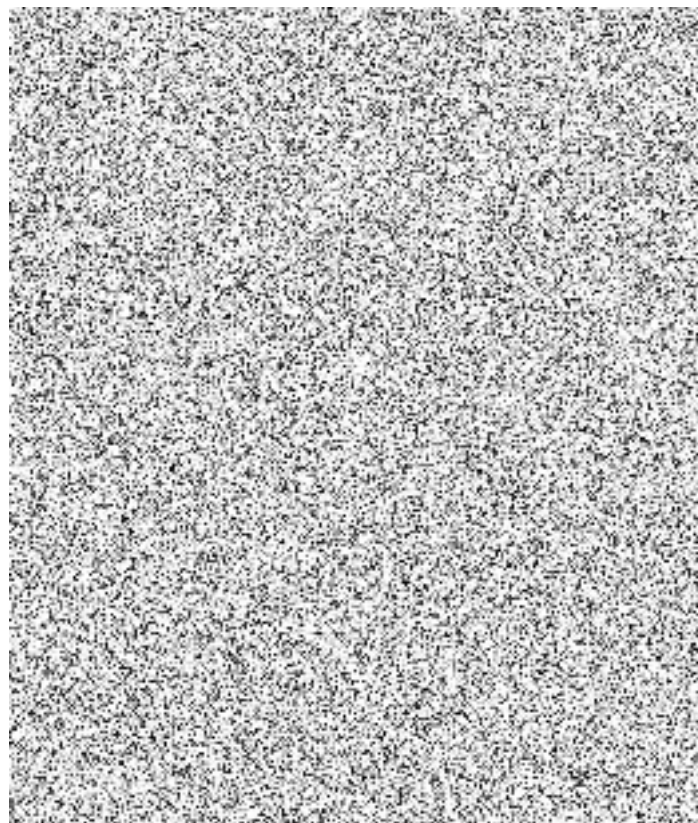
Příloha č. 2 – „Specifikace ceny“

Příloha č. 3 – „Vzor akceptačního protokolu“

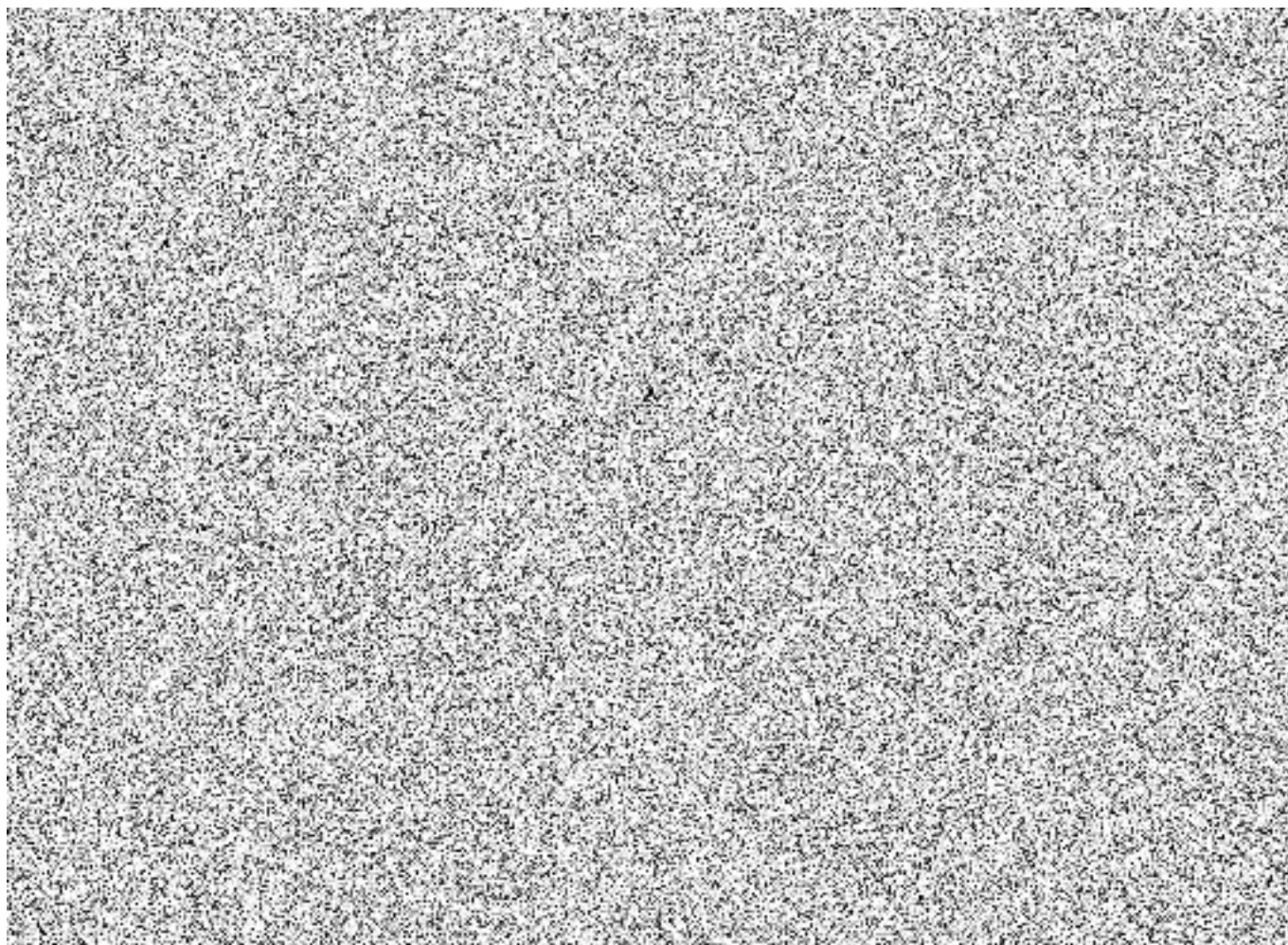
V Praze dne (dle el. podpisu)

**Objednatel:**

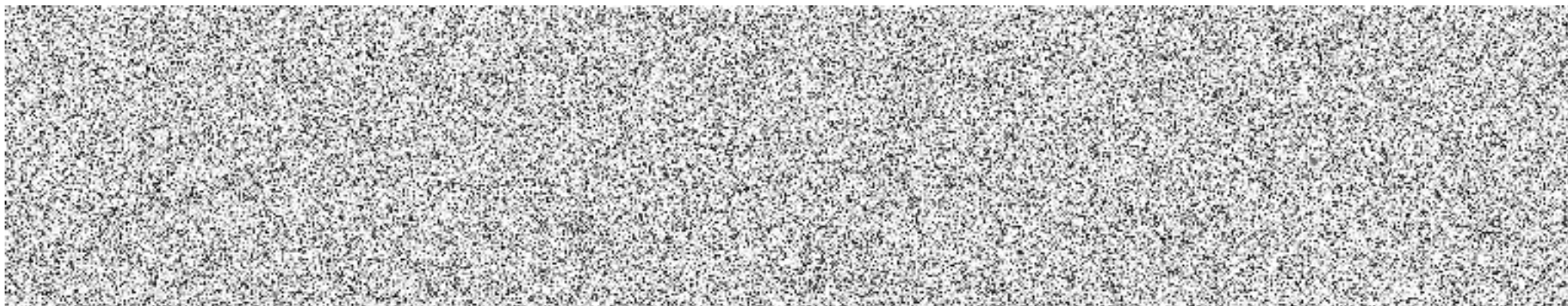
.....  
Česká republika – Ministerstvo vnitra  
plk. Mgr. Branislav Samek



Příloha č. 1 – „Specifikace předmětu plnění“



Příloha č. 2 – „Specifikace ceny“



<b>Celková cena</b>	<b>Cena celkem bez DPH</b>	<b>Cena celkem s DPH</b>			
	330 200,00 Kč	399 542,00 Kč			
Sazba DPH je 21%.					

# Akceptační protokol

Nerelevantní části akceptačního protokolu vzhledem k předmětu plnění lze odmazat včetně této věty.

## PROJEKT

Název projektu	<doplnit>
Název veřejné zakázky	<doplnit>
Rámcová dohoda / Smlouva č.	<doplnit>
Prováděcí smlouva / Objednávka č.	<doplnit>
Zpracovatel protokolu	Za Objednatele: <doplnit> Za Dodavatele: <doplnit>
Číslo protokolu	<doplnit>

## SMLUVNÍ STRANY

OBJEDNATEL	
Název	Česká republika – Ministerstvo vnitra
Adresa	Nad Štolou 936/3, 170 34 Praha
IČO	00007064
Odpovědná osoba	<doplnit>
Funkce	<doplnit>

DODAVATEL	
Název	<doplnit>
Adresa	<doplnit>
IČO	<doplnit>
Odpovědná osoba	<doplnit>
Funkce	<doplnit>

## PŘEDMĚT PLNĚNÍ

Předmět dodávky, plnění	Doplňte přesné znění předmětu dodávky dle smlouvy
-------------------------	---

## TERMÍN (AKCEPTACE) PLNĚNÍ

Termín (akceptace) plnění	Doplňte přesné znění předmětu dodávky dle smlouvy
---------------------------	---

## AKCEPTAČNÍ KRITÉRIA

V rámci této tabulky vyplňte akceptační kritéria, která jsou detailněji popsána v Technické specifikaci, sekce Akceptace. Akceptačním kritériem může být předání díla do provozu, akceptační testy, předání výstupů atp. V případě existence výstupů k akceptačnímu kritériu, vyplňte číslo výstupu či výstupů z tabulky „seznam výstupů“, které jsou s daným akceptačním kritériem jakkoli spjaty. V případě, že výstup ke kritériu neexistuje (například jde o předání zařízení), ponechte pole prázdné. Odkaz na předávací protokol následně uveďte v seznamu dodaných zařízení.

Č.	Akceptační kritérium	Splněno	Odkaz na výstup
----	----------------------	---------	-----------------

1.	<doplnit>	<ano/ne/s výhradou>	<doplnit>
2.	<doplnit>	<ano/ne/s výhradou>	<doplnit>
3.	<doplnit>	<ano/ne/s výhradou>	<doplnit>

### ČERPÁNÍ ČLOVĚKODNŮ

Jméno	Role	Sazba	Akceptovaný počet ČD	Celkem Kč bez DPH
<doplnit>	<doplnit>	<doplnit>	<doplnit>	<doplnit>
<doplnit>	<doplnit>	<doplnit>	<doplnit>	<doplnit>

### PAUŠÁLNÍ (FIXNÍ) ČERPÁNÍ

Měsíc	Popis činnosti	Cena
1.	<doplnit>	<doplnit>
2.	<doplnit>	<doplnit>
3.	<doplnit>	<doplnit>
<b>Celkem</b>		<b>&lt;součet&gt;</b>

### SEZNAM DODANÝCH ZAŘÍZENÍ, ROZŠÍŘENÍ A PŘÍSLUŠENSTVÍ

Č.	Popis	Cena/ks	Počet ks	Číslo produktu	Celková cena	Číslo před. protokolu
1.	<doplnit>	<doplnit>	<doplnit>	<doplnit>	<doplnit>	<doplnit>
2.	<doplnit>	<doplnit>	<doplnit>	<doplnit>	<doplnit>	<doplnit>

### SEZNAM VÝSTUPŮ

Č.	Název a popis výstupu	Označení přílohy (číslo, název souboru)	Číslo před. protokolu
1.	<doplnit>	<doplnit>	<doplnit>

### SEZNAM ZÁVAD

Č.	Typ závady	Popis závady	Požadovaný způsob a termín vyřízení	Odkaz na výstup č.	Zodpovědná osoba
1.	<doplnit>	<doplnit>	<doplnit>	<doplnit>	<doplnit>
2.	<doplnit>	<doplnit>	<doplnit>	<doplnit>	<doplnit>

Po odstranění závady proběhne nová akceptační procedura.

### TYPY ZÁVAD

A – Kritická závada

B – Významná závada

C – Ostatní závady a incidenty

Detaily k jednotlivým typům závad jsou popsány ve Specifikaci předmětu plnění.

## ČÁSTKA AKCEPTACE

<b>Cena akceptovaného plnění</b>	xxx Kč bez DPH, xxx Kč s DPH
----------------------------------	------------------------------

## ZÁVĚR AKCEPTACE (hodící se zaškrtně)

<input type="checkbox"/>	Akceptuji.
<input type="checkbox"/>	Akceptuji s výhradou na základě závad uvedených v Seznamu závad.
<input type="checkbox"/>	Neakceptuji na základě závad uvedených v Seznamu závad.

## SCHVALOVACÍ TABULKA

OBJEDNATEL	Jméno a příjmení	Datum	Podpis
	<doplnit>	<doplnit>	
	<doplnit>	<doplnit>	

DODAVATEL	Jméno a příjmení	Datum	Podpis
	<doplnit>	<doplnit>	