

## Objednávka č. 6/2024

k Rámcové dohodě Poskytování podpory systému Integrace bezpečnostních systémů a systému pro automatickou biometrickou detekci obličejů,  
č.j. PPR-34530-16/ČJ-2022-990656

(dále jen „Objednávka“)

### Smluvní strany:

#### Česká republika – Ministerstvo vnitra

**Sídlo:** Nad Štolou 936/3, PSČ 170 34, Praha  
**IČ:** 00007064  
**DIČ:** CZ00007064  
**Zastoupená:** plk. Mgr. Branislavem Samkem, ředitelem Národního centra informačních a komunikačních technologií Policejního prezidia České republiky  
**Bankovní spojení:** Česká národní banka, Praha 1  
č.ú. 5504881/0710

**Korespondenční adresa:** Policejní prezidium ČR, Národní centrum informačních a komunikačních technologií, poštovní schránka 62/ NCIKT, 170 89 Praha 7

(dále jen „Objednatel“)

a

#### Sdružení Siemens, s.r.o. a AUROTON COMPUTER, spol. s r.o.

#### Siemens, s.r.o.

**Sídlo:** Siemensova 1, 155 00 Praha 13  
**IČO:** 00268577  
**DIČ:** CZ00268577  
**Zastoupená:**

**Bankovní spojení:**

**Kontaktní osoba:**

Obchodní společnost zapsaná v obchodním rejstříku vedeném u Městského soudu v Praze.  
pod sp. zn. C 625.

## AUROTON COMPUTER, spol. s r.o.

**Sídlo:** Desenská 612/35, 190 00 Praha 9  
**IČO:** 43871437  
**DIČ:** CZ43871437

**Zastoupená:**  
**Bankovní spojení:**  
**Kontaktní osoba:**



**Obchodní společnost zapsaná v obchodním rejstříku vedeném u Městského soudu v Praze.  
pod sp. zn. C 5013.**

(dále jen „Dodavatel“)

(společně dále také jen „Smluvní strany“, nebo jednotlivě „Smluvní strana“)

Tato Objednávka je uzavřena v souladu s Rámcovou dohodou č.j. PPR-34530-16/ČJ-2022-990656 ze dne 24.1.2023 (dále jen „Rámcová dohoda“).

### 1. PŘEDMĚT PLNĚNÍ

1.1. Podrobná specifikace předmětu plnění je uvedena v Příloze č. 1 této Objednávky (dále též jen „Plnění“).

### 2. TERMÍN, MÍSTO A PODMÍNKY PLNĚNÍ

2.1. Dodavatel je povinen poskytnout předmětná Plnění ode dne účinnosti této Objednávky do 12 týdnů (dílčí část 2 do 4 týdnů), pokud v Příloze č. 1 není stanoveno jinak.

2.2. Místem plnění je: Praha

2.3. Osoby oprávněné podepsat akceptační protokol za Objednatele:



### 3. CENA ZA PLNĚNÍ

3.1. Cena za Plnění dle této Objednávky činí **425 500,00 Kč bez DPH**, 514 855,00 Kč s DPH. Cena za jednotlivé položky Plnění je uvedena v Příloze č. 2 této Objednávky.

3.2. Platební podmínky: Dodavatel je oprávněn vystavit platební doklad (tzv. fakturu) do 10 dnů ode dne podpisu dílčího akceptačního protokolu oběma Smluvními stranami (tj. Dodavatel je oprávněn vystavit fakturu za jednotlivé dílčí části dle Přílohy č. 2 – Specifikace ceny).

### 4. OSTATNÍ UJEDNÁNÍ

4.1. Ostatní podmínky neuvedené v této Objednávce se řídí Rámcovou dohodou.

4.2. Dodavatel akceptuje tuto Objednávku svým podpisem.

4.3. Tato Objednávka je vyhotovena a podepsána elektronicky.

4.4. Tato Objednávka nabývá účinnosti dnem jejího zveřejnění v Registru smluv podle zákona č. 340/2015 Sb. v platném znění.

4.5. Nedílnou součástí této Objednávky jsou následující přílohy:

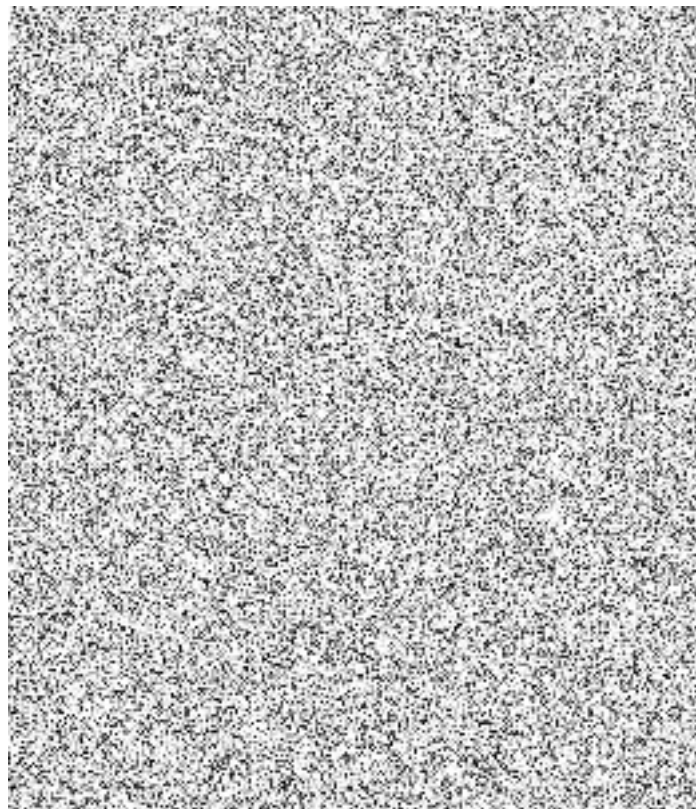
Příloha č.1 – „Specifikace předmětu plnění“  
Příloha č.2. – „Specifikace ceny“  
Příloha č. 3 – „Vzor akceptačního protokolu“

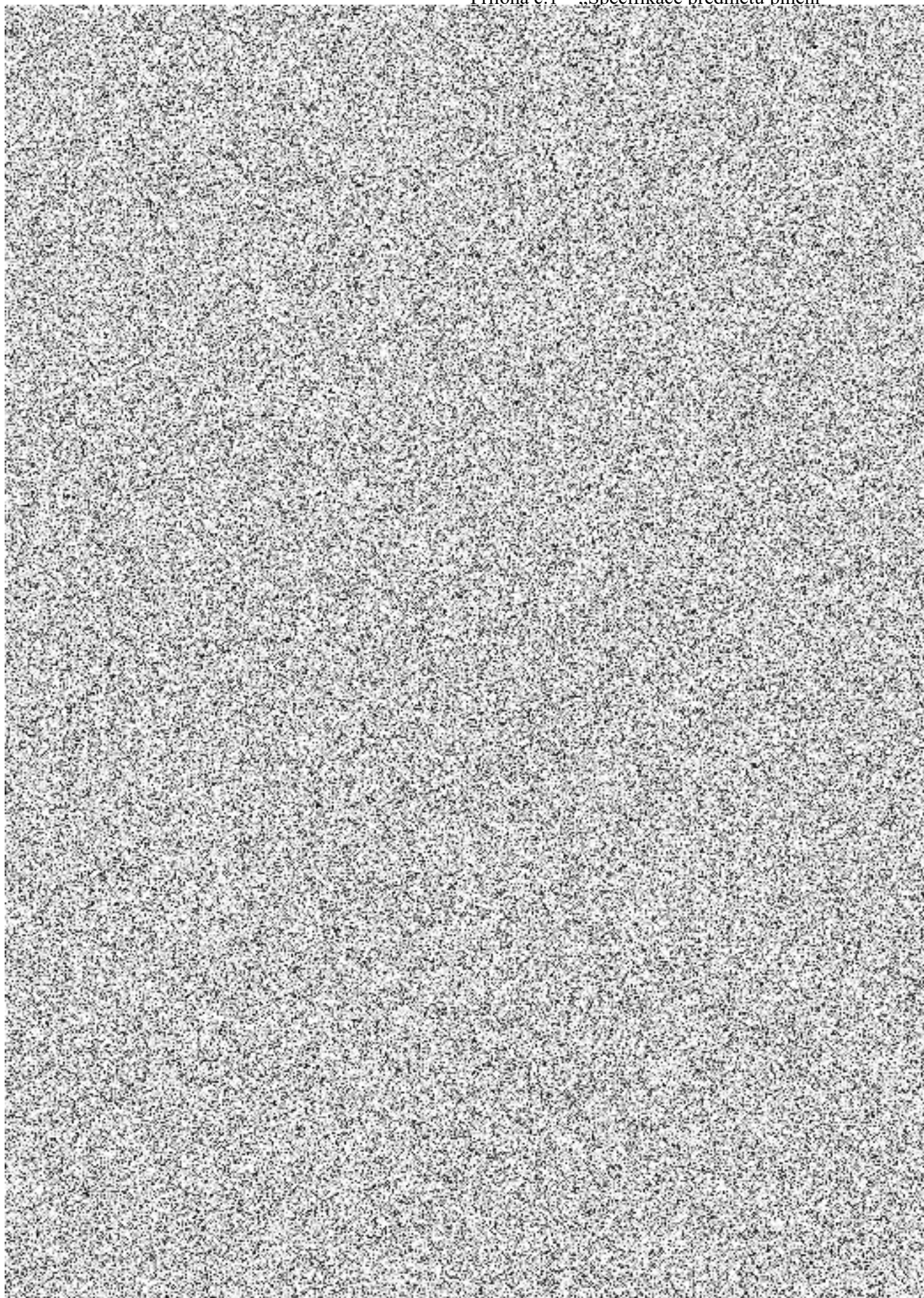
**Objednatel:**

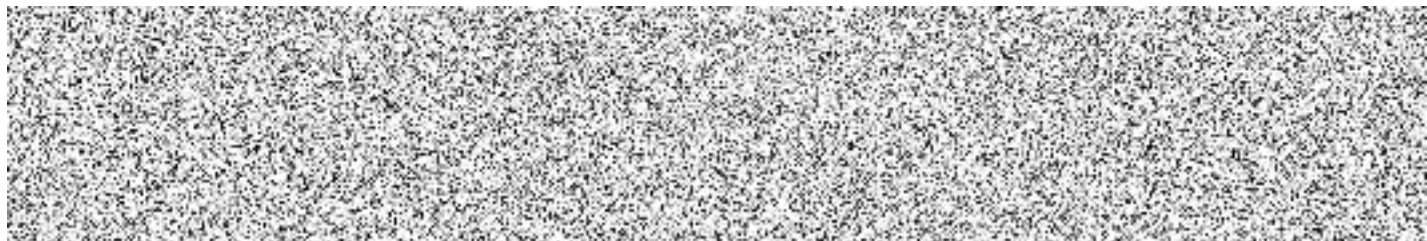
.....

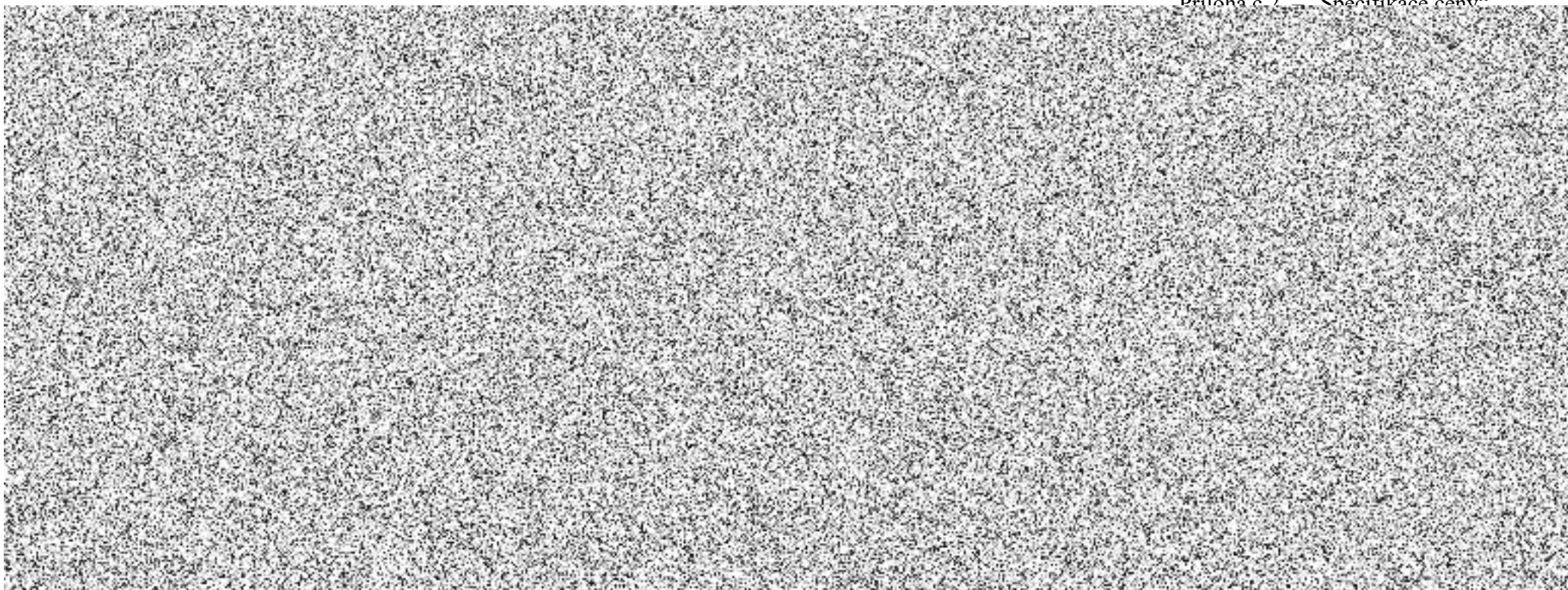
Česká republika – Ministerstvo vnitra  
Zástupce: plk. Mgr. Branislav Samek

**Dodavatel:**









Celková cena	Cena celkem bez DPH	Cena celkem s DPH			
	425 500,00 Kč	514 855,00 Kč			
Sazba DPH je 21%.					

# Akceptační protokol

Nerelevantní části akceptačního protokolu vzhledem k předmětu plnění lze odmazat včetně této věty.

## PROJEKT

Název projektu	<doplnit>
Název veřejné zakázky	<doplnit>
Rámcová dohoda / Smlouva č.	<doplnit>
Prováděcí smlouva / Objednávka č.	<doplnit>
Zpracovatel protokolu	Za Objednatele: <doplnit> Za Dodavatele: <doplnit>
Číslo protokolu	<doplnit>

## SMLUVNÍ STRANY

OBJEDNATEL	
Název	Česká republika – Ministerstvo vnitra
Adresa	Nad Štolou 936/3, 170 34 Praha
IČO	00007064
Odpovědná osoba	<doplnit>
Funkce	<doplnit>

DODAVATEL	
Název	<doplnit>
Adresa	<doplnit>
IČO	<doplnit>
Odpovědná osoba	<doplnit>
Funkce	<doplnit>

## PŘEDMĚT PLNĚNÍ

Předmět dodávky, plnění	Doplňte přesné znění předmětu dodávky dle smlouvy
-------------------------	---

## TERMÍN (AKCEPTACE) PLNĚNÍ

Termín (akceptace) plnění	Doplňte přesné znění předmětu dodávky dle smlouvy
---------------------------	---

## AKCEPTAČNÍ KRITÉRIA

V rámci této tabulky vyplňte akceptační kritéria, která jsou detailněji popsána v Technické specifikaci, sekce Akceptace. Akceptačním kritériem může být předání díla do provozu, akceptační testy, předání výstupů atp. V případě existence výstupů k akceptačnímu kritériu, vyplňte číslo výstupu či výstupů z tabulky „seznam výstupů“, které jsou s daným akceptačním kritériem jakkoli spjaty. V případě, že výstup ke kritériu neexistuje (například jde o předání zařízení), ponechte pole prázdné. Odkaz na předávací protokol následně uveďte v seznamu dodaných zařízení.

Č.	Akceptační kritérium	Splněno	Odkaz na výstup
----	----------------------	---------	-----------------

1.	<doplnit>	<ano/ne/s výhradou>	<doplnit>
2.	<doplnit>	<ano/ne/s výhradou>	<doplnit>
3.	<doplnit>	<ano/ne/s výhradou>	<doplnit>

### ČERPÁNÍ ČLOVĚKODNŮ

Jméno	Role	Sazba	Akceptovaný počet ČD	Celkem Kč bez DPH
<doplnit>	<doplnit>	<doplnit>	<doplnit>	<doplnit>
<doplnit>	<doplnit>	<doplnit>	<doplnit>	<doplnit>

### PAUŠÁLNÍ (FIXNÍ) ČERPÁNÍ

Měsíc	Popis činnosti	Cena
1.	<doplnit>	<doplnit>
2.	<doplnit>	<doplnit>
3.	<doplnit>	<doplnit>
<b>Celkem</b>		<b>&lt;součet&gt;</b>

### SEZNAM DODANÝCH ZAŘÍZENÍ, ROZŠÍŘENÍ A PŘÍSLUŠENSTVÍ

Č.	Popis	Cena/ks	Počet ks	Číslo produktu	Celková cena	Číslo před. protokolu
1.	<doplnit>	<doplnit>	<doplnit>	<doplnit>	<doplnit>	<doplnit>
2.	<doplnit>	<doplnit>	<doplnit>	<doplnit>	<doplnit>	<doplnit>

### SEZNAM VÝSTUPŮ

Č.	Název a popis výstupu	Označení přílohy (číslo, název souboru)	Číslo před. protokolu
1.	<doplnit>	<doplnit>	<doplnit>

### SEZNAM ZÁVAD

Č.	Typ závady	Popis závady	Požadovaný způsob a termín vyřízení	Odkaz na výstup č.	Zodpovědná osoba
1.	<doplnit>	<doplnit>	<doplnit>	<doplnit>	<doplnit>
2.	<doplnit>	<doplnit>	<doplnit>	<doplnit>	<doplnit>

Po odstranění závady proběhne nová akceptační procedura.

### TYPY ZÁVAD

A – Kritická závada

B – Významná závada

C – Ostatní závady a incidenty

Detaily k jednotlivým typům závad jsou popsány ve Specifikaci předmětu plnění.



## ČÁSTKA AKCEPTACE

<b>Cena akceptovaného plnění</b>	xxx Kč bez DPH, xxx Kč s DPH
----------------------------------	------------------------------

## ZÁVĚR AKCEPTACE (hodící se zaškrtně)

<input type="checkbox"/>	Akceptuji.
<input type="checkbox"/>	Akceptuji s výhradou na základě závad uvedených v Seznamu závad.
<input type="checkbox"/>	Neakceptuji na základě závad uvedených v Seznamu závad.

## SCHVALOVACÍ TABULKA

OBJEDNATEL	Jméno a příjmení	Datum	Podpis
	<doplnit>	<doplnit>	
	<doplnit>	<doplnit>	

DODAVATEL	Jméno a příjmení	Datum	Podpis
	<doplnit>	<doplnit>	