

KUPNÍ SMLOUVA č. j. MV- 11023-12/VZ-2024

dle § 2079 a násl. zákona č. 89/2012 Sb., občanský zákoník, ve znění pozdějších předpisů (dále jen „OZ“)

DNS Tonery 1/2024 – Originály

uzavřená níže uvedeného dne, měsíce a roku mezi smluvními stranami

centrální zadavatel:

Česká republika – Ministerstvo vnitra

se sídlem: Nad Štolou 936/3 Praha 7, PSČ 170 34 Praha 7
zastoupená: **Mgr. Lenkou Příbovou, ředitelkou odboru veřejných zakázek**

IČO: 00007064
DIČ: CZ 00007064

bankovní spojení:

číslo účtu:

kontaktní osoba:

tel./fax:

e-mail:



jednající jménem a na účet veřejných zadavatelů (dále jen „kupující“) uvedených v příloze č. 2

na straně jedné

a

Azenet s.r.o.

se sídlem v Plánská 403/5, 301 00 Plzeň

Zastoupená: Mgr. Pavlem Skořepou, jednatelem společnosti

IČO: 02562014

DIČ: CZ02562014

bankovní spojení:

č. účtu:

zapsaná v obchodním rejstříku vedeném Krajským soudem v Plzni oddíl C, vložka 31315

kontaktní osoba:

tel./fax:

e-mail:

(dále jen „prodávající“)

na straně druhé

I.

Úvodní ustanovení

Tato smlouva je smluvními stranami uzavřena na plnění veřejné zakázky zadávané v **Dynamickém nákupním systému na dodávky originálních a dodávky alternativních spotřebních materiálů pro stávající tiskárny a kopírovací stroje pro rok 2017 - 2024.**

II.

Předmět plnění

1. Předmětem této smlouvy je dodávka zboží v množství a specifikaci vymezeného v příloze č. 1 této smlouvy včetně dopravy do místa plnění. Součástí předmětu plnění je zpětný odběr použitého a dále neupotřebitelného spotřebního materiálu od jednotlivých kupujících.
2. Pro potřeby této smlouvy je Originálním spotřebním materiálem definován nový spotřební materiál, který je výrobcem techniky určen nebo schválen pro použití v daném zařízení.
3. Prodávající se podpisem této kupní smlouvy zavazuje dodat kupujícímu zboží specifikované v čl. II odst. 1. této kupní smlouvy, za podmínek uvedených v této kupní smlouvě, ve sjednaném sortimentu, množství, jakosti a čase, převést na něj vlastnické právo ke zboží a odstranit případné vady, v souladu s ustanoveními této kupní smlouvy.
4. Kupující se zavazuje řádně dodané zboží převzít a zaplatit za něj dohodnutou kupní cenu, a to způsobem definovaným v této kupní smlouvě.

III.

Celková kupní cena

1. Celková kupní cena za celou dodávku zboží dle této kupní smlouvy činí 2 650 509 Kč bez DPH, výše DPH činí 556 606,89 Kč, cena včetně DPH činí 3 207 115,89 Kč. Kupní cena každého jednotlivého kusu zboží je uvedena v příloze č. 1 této kupní smlouvy.
2. Nabídnuté jednotkové ceny uvedené v příloze č. 1 této kupní smlouvy jsou považovány za ceny nejvýše přípustné a nepřekročitelné, zahrnující náklady za dopravu do místa plnění, náklady na zpětný odběr použitého a dále neupotřebitelného spotřebního materiálu od kupujícího, včetně dalších nákladů souvisejících s dodávkou předmětu plnění v této smlouvě výslovně neuvedených.

IV.

Doba a místo plnění

1. Zboží uvedené v příloze č. 1 této kupní smlouvy bude dodáno jednotlivým kupujícím nejpozději do 25 pracovních dnů od nabytí účinnosti této smlouvy (zveřejněním v registru smluv).
2. Místo dodání zboží jednotlivých kupujících a konkrétní množství je uvedeno v příloze č. 2 této smlouvy.

V.

Všeobecné dodací podmínky

1. Dodávka zboží bude považována za dodanou jejím převzetím kupujícím a podpisem dodacího listu zástupci obou smluvních stran v místě plnění. Jedno vyhotovení dodacího listu zůstane kupujícím a druhé vyhotovení bude předáno prodávajícím.
2. Kupující nabývá vlastnické právo k dodanému zboží jeho převzetím. Přejedání nebezpečí škody na zboží se řídí ustanovením § 2121-2125 OZ.
3. Přesný termín dodání, místo dodání a fakturační údaje je prodávající povinen projednat s kupujícím minimálně dva pracovní dny před termínem dodání.
4. Proávající je povinen řádně označit zboží, které kupujícím dodal, a to označením obchodní firmy prodávajícího, spolu s identifikací zakázky DNS Toner 2023/3 Originály. Na fakturu a v dodacím listě prodávající uvede u jednotlivých položek předmětu plnění názvy, které jsou uvedeny v příloze č. 1 této smlouvy. Každá dodávka zboží musí obsahovat dodací list, v němž jsou obsaženy údaje jen o aktuálně dodávaném zboží.

VI.

Obchodní a platební podmínky

1. Platba za uskutečněné dodávky zboží bude prováděna bezhotovostním platebním převodem na základě daňového dokladu – fakturačního dokladu (dále jen „faktury“) vystavené prodávajícím po řádném předání a převzetí zboží kupujícím. Přílohou každé faktury bude zástupci obou stran podepsaný dodací list potvrzující, že zboží bylo dodáno kupujícím v požadovaném množství a kvalitě.
2. Kupní cena za poskytnuté plnění bude hrazena každým z pověřujících zadavatelů z vlastních prostředků. Dodavatel vystaví daňový doklad (fakturu) zvlášť pro každé místo plnění, uvedené v Příloze 2 – Místa plnění Kupní smlouvy, s uvedením fakturační adresy příslušného místa plnění. Takto vystavená faktura bude obsahovat celkovou cenu plnění pro příslušné místo plnění, č. j. kupní smlouvy, náležitosti daňového dokladu dle § 29 zákona č. 235/2004 Sb., o dani z přidané hodnoty, v platném znění a údaje uvedené v § 435 OZ.

3. Faktury jsou splatné do **30 kalendářních dnů** ode dne jejich prokazatelného doručení příslušnému kupujícímu na adresu uvedenou v příloze č. 2 této kupní smlouvy.
4. Faktura je považována za proplacenou okamžikem odepsání příslušné finanční částky z účtu kupujícího ve prospěch účtu prodávajícího.
5. Kupující je oprávněn před uplynutím lhůty splatnosti faktury vrátit prodávajícímu bez zaplacení fakturu, která neobsahuje náležitosti stanovené touto smlouvou nebo obecně závaznými právními předpisy, není doložena kopií potvrzeného dodacího listu, obsahuje jiné cenové údaje nebo jiný druh plnění než dohodnutý ve smlouvě nebo budou-li tyto údaje uvedeny chybně, a to s uvedením důvodu vrácení. Prodávající je povinen v případě vrácení faktury fakturu opravit nebo vyhotovit fakturu novou. Důvodným vrácením faktury přestává běžet původní lhůta splatnosti. Nová lhůta v původní délce splatnosti běží znovu ode dne doručení opravené nebo nově vystavené faktury kupujícímu.
6. Platby budou vždy v české měně na základě předložené faktury.
7. Poplatky za bankovní převod ve prospěch účtu prodávajícího vedeného v zahraničí, jdou na vrub prodávajícího (v případě, že prodávající je zahraniční společnost).
8. Ceny na fakturách budou uvedeny bez DPH. K ceně bude připočtené DPH dle platné a účinné sazby v době vystavení faktury. V případě prodávajícího s účtem vedeným v zahraničí bude DPH vypočítáno a odvedeno podle zákona č. 235/2004 Sb. o dani z přidané hodnoty ve znění pozdějších předpisů.
9. Zálohové platby kupující neposkytuje.

VII.

Záruka

1. Na dodávky zboží bude poskytnuta prodávajícím záruka za jakost, která zaručuje, že zboží bude odpovídat technické specifikaci stanovené v této smlouvě a bude prosté právních vad. Prodávajícím bude na dodané zboží poskytnuta záruka v délce 24 měsíců. Záruka začíná běžet okamžikem převzetí zboží kupujícím.
2. Expirační doba zboží musí být minimálně 24 měsíců od data dodání a musí být zřetelně uvedena na zboží.
3. Vady, které kupující zjistí až po převzetí dodávky, je prodávající povinen odstranit nejpozději do 3 pracovních dnů od nahlášení vady (faxem, e-mailem). Prodávající odstraní vadu bezúplatně dodáním náhradního zboží v množství, druhu a jakosti dle kupní smlouvy v místě odběratele, kde je instalováno zařízení, pro které je zboží určeno. V případě způsobení škody na zařízení zbožím, které bylo pro toto zařízení určeno, se prodávající zavazuje uhradit v plné výši náklady na opravu zařízení, které bylo nekvalitním zbožím poškozeno.

VIII.

Smluvní pokuta a úroky z prodlení

1. Prodávající je oprávněn požadovat na kupujícím smluvní pokutu za nedodržení termínu splatnosti faktury ve výši 0,05 % z oprávněně fakturované částky včetně DPH za každý i započatý den prodlení. Výše sankce není omezena.
2. Kupující je oprávněn požadovat na prodávajícím smluvní pokutu za nedodržení termínu plnění dodávky zboží, který je stanoven v čl. IV této smlouvy, a to ve výši 0,05 % z ceny nedodaného zboží včetně DPH za každý i započatý den prodlení. Výše sankce není omezena.
3. Kupující je oprávněn požadovat na prodávajícím smluvní pokutu za nedodržení doby pro odstranění zjištěných vad na základě reklamace, a to ve výši 0,05 % z ceny reklamovaného zboží včetně DPH, a to za každý i započatý den prodlení. Minimální výše sankce je 1000,- Kč za den.
4. Úrok z prodlení a smluvní pokuta jsou splatné do 30 kalendářních dnů od data, kdy byla povinné straně doručena písemná výzva k jejich zaplacení oprávněnou stranou, a to na účet oprávněné strany uvedený v písemné výzvě. Ustanovením o smluvní pokutě není dotčeno právo oprávněné strany na náhradu škody v plné výši.

IX.

Odstoupení od smlouvy

1. Odstoupení od smlouvy se řídí ustanoveními § 2001 a násl. OZ.
2. Smluvní strany pokládají za podstatné porušení smlouvy prodlení prodávajícího se splněním předmětu kupní smlouvy ve sjednaném termínu dle čl. IV. této smlouvy nebo nedodání předmětu plnění v požadované kvalitě a množství dle této smlouvy.
3. Centrální zadavatel je oprávněn odstoupit od smlouvy, jestliže se prodávající ocitne pravomocným rozhodnutím soudu v úpadku dle zákona č. 182/2006 Sb., o úpadku a způsobech jeho řešení (insolvenční zákon), ve znění pozdějších předpisů.
4. Centrální zadavatel je oprávněn odstoupit od smlouvy, jestliže bude zjištěno, že prodávající podléhá mezinárodním sankcím ekonomického nebo individuálního charakteru přijatých Evropskou unií vůči Rusku a Bělorusku v souvislosti s ruskou agresí na území Ukrajiny (viz příloha č. 3 – čestné prohlášení).

X.

Řešení sporů

1. Veškeré spory mezi smluvními stranami budou řešeny nejprve smírně.
2. Nebude-li smírného řešení dosaženo, budou spory řešeny příslušným obecným soudem České republiky s místní příslušností dle sídla kupujícího.

XI.

Odpovědnost za škody

Prodávající odpovídá za škodu způsobenou vadným plněním této smlouvy v rozsahu stanoveném českým právním řádem, zejména pak občanským zákoníkem.

XII.

Závěrečná ustanovení

1. Tato kupní smlouva se řídí právním řádem České republiky, zejména příslušnými ustanoveními občanského zákoníku, ve znění pozdějších předpisů.
2. Smlouva nabývá platnosti podpisem druhé smluvní strany a účinnosti jejím zveřejněním v registru smluv.
3. Smlouva může být měněna nebo doplňována jen písemnými, očíslovanými dodatky odsouhlasenými statutárními orgány obou smluvních stran, které se stanou nedílnou součástí této smlouvy.
4. Po dodání předmětu plnění předloží prodávající centrálnímu zadavateli přehled o uskutečněných dodávkách s uvedením ceny.
5. Obě smluvní strany prohlašují, že tato smlouva nebyla uzavřena v tísní, ani za jednostranně nevýhodných podmínek a na důkaz toho připojují své podpisy.
6. Tato smlouva je vyhotovena a podepsána pouze v elektronické podobě.
7. Nedílnou součástí této smlouvy jsou:
Příloha č. 1 – Předmět plnění - ceny
Příloha č. 2 – Místa plnění a konkrétní množství
Příloha č. 3 – Čestné prohlášení

Mgr.
Pavel
Skořepa
.....
prodávající

Digitálně
podepsal Mgr.
Pavel Skořepa
Datum:
2024.04.02
11:57:31 +02'00'

.....
za centrálního zadavatele
jménem kupujících

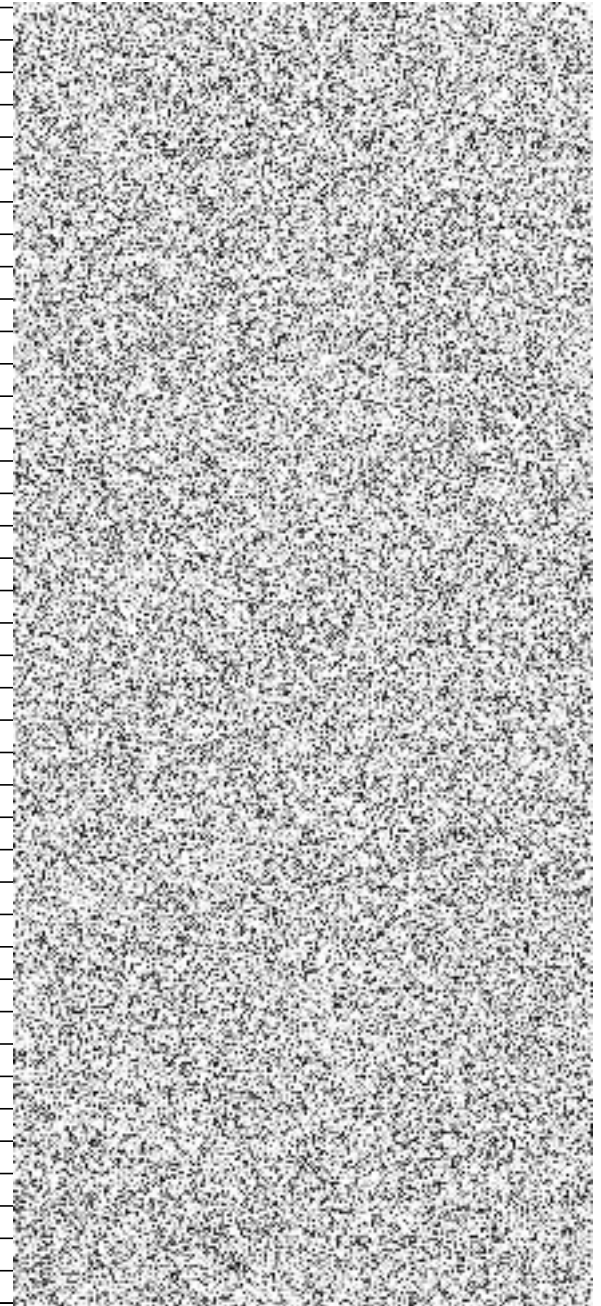
Název zakázky: **Dodávky originálních a dodávky alternativních spotřebních materiálů pro stávající tiskárny a kopírovací stroje DNS 1/2024**

Název části: **DNS Tonery 1/2024 část 2 - Originály**

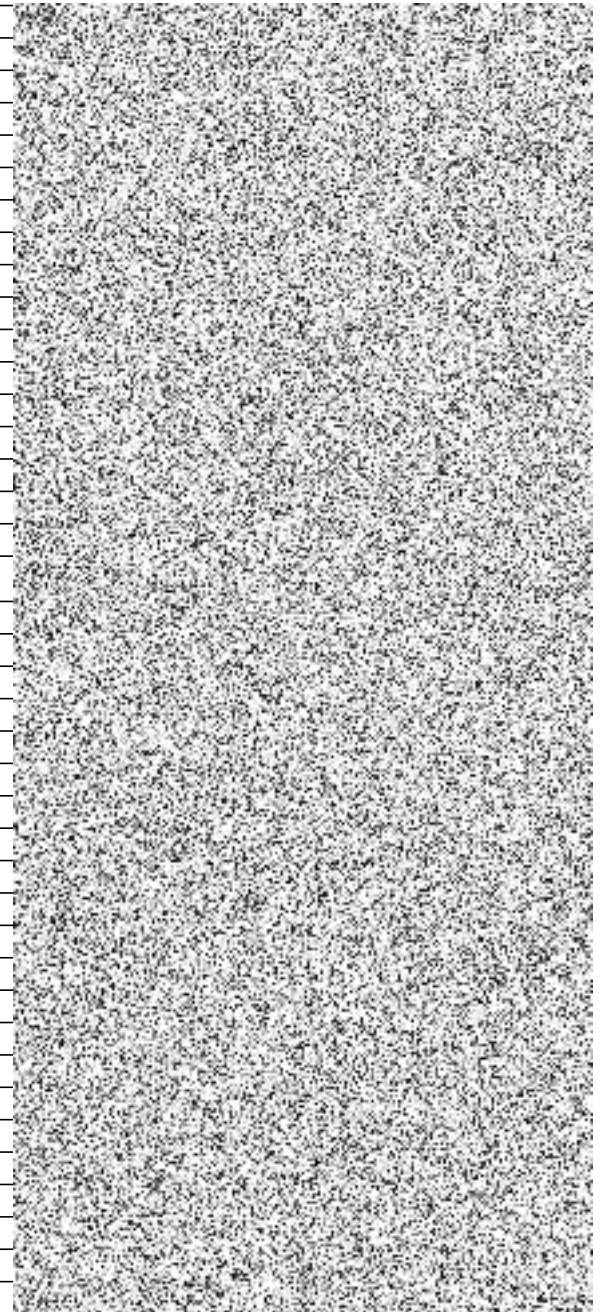
Poř. č. položky	Kód komodity	Název položky	Výrobce	Měrná jedn.	Množství	Jednotková cena bez DPH	Cena celkem bez DPH	Cena celkem včetně DPH
1	TOF3-34	Cartridge Canon CLI-36, color	Canon	ks	7			
2	TOF3-122	Cartridge Canon CLI-526C, cyan	Canon	ks	2			
3	TOF3-144	Cartridge Canon CLI-526M, magenta	Canon	ks	3			
4	TOF3-155	Cartridge Canon CLI-526Y, yellow	Canon	ks	3			
5	TOF3-188	Cartridge Canon CLI-551XXL GY, grey	Canon	ks	6			
6	TOF3-222	Cartridge Canon CLI-571XL, BK, black	Canon	ks	2			
7	TOF3-226	Cartridge Canon CLI-571XL, C	Canon	ks	3			
8	TOF3-227	Cartridge Canon CLI-571XL, M	Canon	ks	3			
9	TOF3-228	Cartridge Canon CLI-571XL, Y	Canon	ks	3			
10	TOF3-759	Cartridge Canon PGI-35Bk, black	Canon	ks	12			
11	TOF3-785	Cartridge Canon PGI-550 PG Bk, black	Canon	ks	3			
12	TOF3-792	Cartridge Canon PGI-550XL Bk, black	Canon	ks	20			
13	TOF3-812	Cartridge Canon PGI-570XL, PGBK, pigment black	Canon	ks	2			
14	TOF3-823	Cartridge Canon PGI-580PGBK XXL, pigment black	Canon	ks	10			
15	TOF3-5	Cartridge Epson 502XL black, INK, C13T02W14010	Epson	ks	8			
16	TOF3-6	Cartridge Epson 502XL cyan, INK, C13T02W24010	Epson	ks	4			
17	TOF3-7	Cartridge Epson 502XL magenta, INK, C13T02W34010	Epson	ks	4			
18	TOF3-8	Cartridge Epson 502XL yellow, INK, C13T02W44010	Epson	ks	4			
19	TOF3-46	Cartridge Epson WF-C5XXX, black XL	Epson	ks	1			
20	TOF3-47	Cartridge Epson WF-C5XXX, cyan	Epson	ks	1			
21	TOF3-48	Cartridge Epson WF-C5XXX, magenta	Epson	ks	1			
22	TOF3-49	Cartridge Epson WF-C5XXX, yellow	Epson	ks	1			
23	TOF3-65	Cartridge HP 712 (3ED67A), cyan	HP	ks	2			
24	TOF3-66	Cartridge HP 712 (3ED68A), magenta	HP	ks	2			
25	TOF3-68	Cartridge HP 712 (3ED69A), yellow	HP	ks	2			
26	TOF3-70	Cartridge HP 712XL 3ED71A, black	HP	ks	2			
27	TOF3-83	Cartridge HP C2P05AE, 62XL black	HP	ks	23			

28	TOF3-85	Cartridge HP C2P07AE, 62XL color	HP	ks	20
29	TOF3-90	Cartridge HP C6656AE, black	HP	ks	7
30	TOF3-93	Cartridge HP C8765EE, black	HP	ks	16
31	TOF3-94	Cartridge HP C8766EE, tricolor	HP	ks	30
32	TOF3-98	Cartridge HP C9363EE, tricolor	HP	ks	10
33	TOF3-99	Cartridge HP C9364EE (337), black	HP	ks	15
34	TOF3-101	Cartridge HP C9371A, cyan	HP	ks	1
35	TOF3-102	Cartridge HP C9372A, magenta	HP	ks	1
36	TOF3-117	Cartridge HP CB337EE, tricolor	HP	ks	2
37	TOF3-131	Cartridge HP CZ130A, cyan	HP	ks	1
38	TOF3-132	Cartridge HP CZ131A, magenta	HP	ks	1
39	TOF3-134	Cartridge HP CZ132A, yellow	HP	ks	1
40	TOF3-135	Cartridge HP CZ133A, black	HP	ks	1
41	TOF3-149	Cartridge Canon CLI-551Bk, black	Canon	ks	6
42	TOF3-169	Drum Canon CRG-049V (tiskový válec)	Canon	ks	10
43	TOF3-189	Drum OKI 01283601, black, (tiskový válec)	OKI	ks	2
44	TOF3-194	Drum OKI 44574302 pro 411, black (tiskový válec)	OKI	ks	5
45	TOF3-195	Drum OKI 44968301, black (tiskový válec)	OKI	ks	2
46	TOF3-208	Odpadní nádoba Kyocera TASKalfa255ci	Kyocera	ks	1
47	TOF3-805	Odpadní nádoba Canon MC-08, maintenance cartridge	Canon	ks	1
48	TOF3-235	Pásová jednotka Oki 44472202	OKI	ks	2
49	TOF3-251	Tisková hlava HP 72 C9380A, grey + photo black	HP	ks	1
50	TOF3-257	Toner Brother TN-1030, black	Brother	ks	4
51	TOF3-262	Toner Brother TN-2320, black	Brother	ks	3
52	TOF3-263	Toner Brother TN-241Bk, black	Brother	ks	5
53	TOF3-264	Toner Brother TN-241C, cyan	Brother	ks	9
54	TOF3-265	Toner Brother TN-241M, magenta	Brother	ks	9
55	TOF3-266	Toner Brother TN-241Y, yellow	Brother	ks	10
56	TOF3-267	Toner Brother TN-2421	Brother	ks	4
57	TOF3-278	Toner C-EXV49 8524B002, black	Canon	ks	2
58	TOF3-279	Toner C-EXV49 8525B002, cyan	Canon	ks	3
59	TOF3-280	Toner C-EXV49 8526B002, magenta	Canon	ks	3
60	TOF3-281	Toner C-EXV49 8527B002, yellow	Canon	ks	5
61	TOF3-292	Toner Canon 047 2164C002, black	Canon	ks	20
62	TOF3-328	Toner Canon C-EXV33, black	Canon	ks	10
63	TOF3-333	Toner Canon C-EXV40 3480B006, black	Canon	ks	8
64	TOF3-343	Toner Canon CRG 047 2164C002, black	Canon	ks	29
65	TOF3-346	Toner Canon CRG 057H (3010C002), black	Canon	ks	1

66	TOF3-362	Toner Canon CRG-718 2659B002, yellow	Canon	ks	10
67	TOF3-363	Toner Canon CRG-718 2660B002, magenta	Canon	ks	8
68	TOF3-364	Toner Canon CRG-718 2661B002, cyan	Canon	ks	9
69	TOF3-365	Toner Canon CRG-718 2662B002, black	Canon	ks	12
70	TOF3-366	Toner Canon CRG-719 3480B002, black	Canon	ks	16
71	TOF3-367	Toner Canon CRG-723Bk, black	Canon	ks	7
72	TOF3-368	Toner Canon CRG-724, black	Canon	ks	1
73	TOF3-369	Toner Canon CRG-724H 3484B002, black	Canon	ks	10
74	TOF3-370	Toner Canon CRG-725 3482B002, black	Canon	ks	2
75	TOF3-372	Toner Canon CRG-726 3483B002, black	Canon	ks	6
76	TOF3-373	Toner Canon CRG-728 3500B002, black	Canon	ks	26
77	TOF3-374	Toner Canon CRG-732C 6262B002, cyan	Canon	ks	1
78	TOF3-375	Toner Canon CRG-732HBk 6264B002, black	Canon	ks	1
79	TOF3-376	Toner Canon CRG-732M 6261B002, magenta	Canon	ks	1
80	TOF3-377	Toner Canon CRG-732Y 6260B002, yellow	Canon	ks	1
81	TOF3-390	Toner HP 103AD W1103AD, black (Neverstop)	HP	ks	1
82	TOF3-394	Toner HP 59X CF259X, black	HP	ks	6
83	TOF3-397	Toner HP CB436A, black	HP	ks	13
84	TOF3-398	Toner HP CB540A, black	HP	ks	18
85	TOF3-399	Toner HP CB541A, cyan	HP	ks	18
86	TOF3-400	Toner HP CB542A, yellow	HP	ks	23
87	TOF3-401	Toner HP CB543A, magenta	HP	ks	18
88	TOF3-402	Toner HP CC530A, black	HP	ks	4
89	TOF3-405	Toner HP CC532A, yellow	HP	ks	2
90	TOF3-406	Toner HP CC533A, magenta	HP	ks	4
91	TOF3-417	Toner HP CE278A, black	HP	ks	15
92	TOF3-428	Toner HP CE410X, black	HP	ks	5
93	TOF3-429	Toner HP CE411A, cyan	HP	ks	3
94	TOF3-430	Toner HP CE412A, yellow	HP	ks	5
95	TOF3-431	Toner HP CE413A, magenta	HP	ks	3
96	TOF3-432	Toner HP CE505A, black	HP	ks	11
97	TOF3-433	Toner HP CE505X, black	HP	ks	22
98	TOF3-449	Toner HP CF259XC, black	HP	ks	7
99	TOF3-453	Toner HP CF283X, black	HP	ks	20
100	TOF3-454	Toner HP CF287A, 78A, black	HP	ks	1
101	TOF3-456	Toner HP CF360X, black	HP	ks	5
102	TOF3-457	Toner HP CF361X, cyan	HP	ks	5
103	TOF3-458	Toner HP CF362X, yellow	HP	ks	5
104	TOF3-460	Toner HP CF363X, magenta	HP	ks	5
105	TOF3-462	Toner HP CF400X, black	HP	ks	2

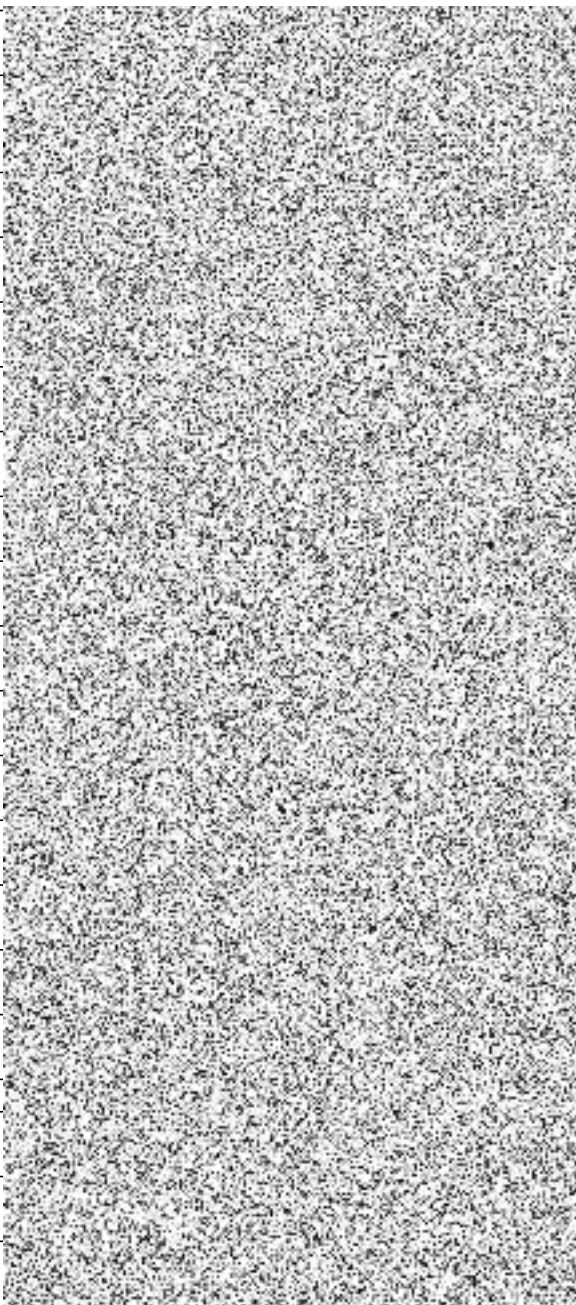


106	TOF3-476	Toner HP CF540X, black	HP	ks	4
107	TOF3-478	Toner HP CF541X, cyan	HP	ks	1
108	TOF3-480	Toner HP CF542X, yellow	HP	ks	1
109	TOF3-483	Toner HP CF543X, magenta	HP	ks	2
110	TOF3-484	Toner HP Q2612A, black	HP	ks	9
111	TOF3-486	Toner HP Q2612AD, black, dual pack	HP	ks	1
112	TOF3-490	Toner HP Q5949A, black	HP	ks	3
113	TOF3-498	Toner HP Q7553A, black	HP	ks	5
114	TOF3-505	Toner HP W1350X, black	HP	ks	10
115	TOF3-513	Toner HP W2070A č. 117A, black	HP	ks	4
116	TOF3-523	Toner HPCF217A, 17A, black	HP	ks	5
117	TOF3-532	Toner Konica Minolta A8DA150, TN324K, black	Konica Minolta	ks	1
118	TOF3-535	Toner Konica Minolta A8DA450, TN324C, cyan	Konica Minolta	ks	2
119	TOF3-547	Toner Kyocera Mita TK-8325M, magenta	Kyocera	ks	1
120	TOF3-561	Toner Kyocera TK-5150K, 1T02NS0NLO, black	Kyocera	ks	30
121	TOF3-577	Toner Kyocera TK-8345C, 1T02L7CNLO, cyan	Kyocera	ks	5
122	TOF3-578	Toner Kyocera TK-8345K, 1T02L70NLO, black	Kyocera	ks	6
123	TOF3-579	Toner Kyocera TK-8345M, 1T02L7BNLO, magenta	Kyocera	ks	6
124	TOF3-580	Toner Kyocera TK-8345Y, 1T02L7ANLO, yellow	Kyocera	ks	6
125	TOF3-599	Toner Lexmark E260A11E, black	Lexmark	ks	2
126	TOF3-600	Toner Lexmark E360H11E, black	Lexmark	ks	1
127	TOF3-602	Toner Minolta A0V301H, black	Konica Minolta	ks	1
128	TOF3-603	Toner Minolta A0V306H, yellow	Konica Minolta	ks	1
129	TOF3-605	Toner Minolta A0V30CH, magenta	Konica Minolta	ks	1
130	TOF3-606	Toner Minolta A0V30HH, cyan	Konica Minolta	ks	1
131	TOF3-624	Toner OKI 44469704, yellow	OKI	ks	23
132	TOF3-625	Toner OKI 44469705, magenta	OKI	ks	23
133	TOF3-627	Toner OKI 44469706, cyan	OKI	ks	23
134	TOF3-628	Toner OKI 44469722, yellow	OKI	ks	4
135	TOF3-629	Toner OKI 44469723, magenta	OKI	ks	5
136	TOF3-631	Toner OKI 44469803, black	OKI	ks	20
137	TOF3-632	Toner OKI 44574702, black	OKI	ks	1
138	TOF3-633	Toner OKI 44574802, black	OKI	ks	20
139	TOF3-640	Toner OKI 44917602, black	OKI	ks	4
140	TOF3-642	Toner OKI 44973508, black	OKI	ks	1
141	TOF3-643	Toner OKI 44973533, yellow	OKI	ks	37
142	TOF3-644	Toner OKI 44973534, magenta	OKI	ks	73
143	TOF3-645	Toner OKI 44973535, cyan	OKI	ks	57
144	TOF3-646	Toner OKI 44973536, black	OKI	ks	78
145	TOF3-647	Toner OKI 44992402, black	OKI	ks	2

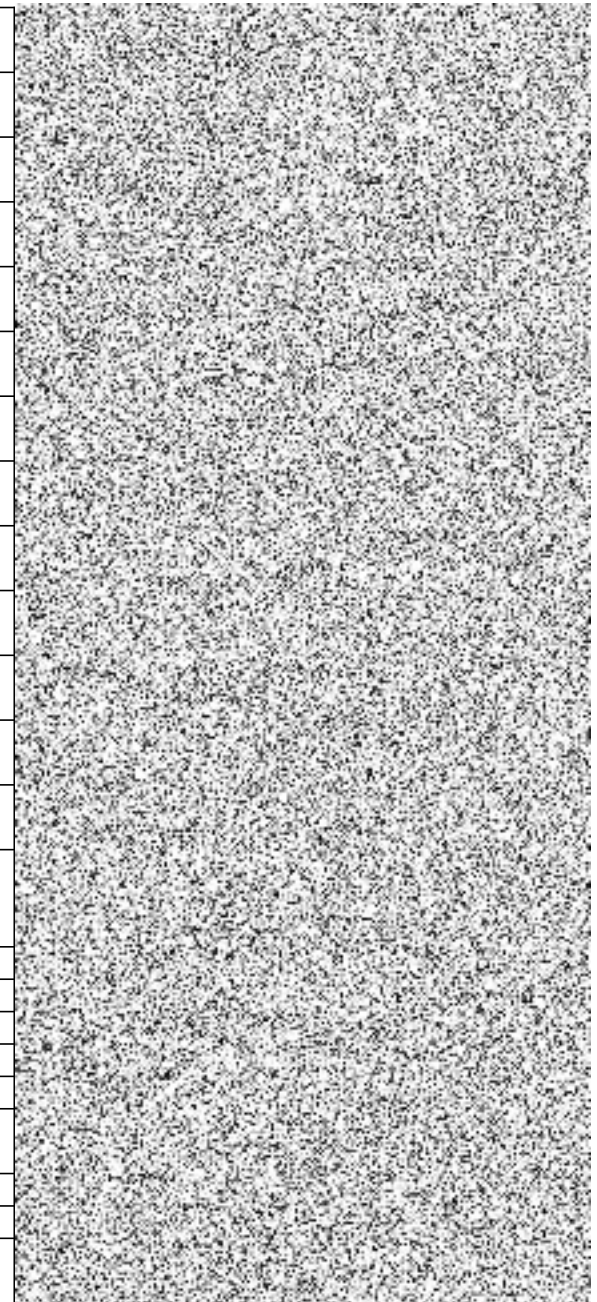


146	TOF3-660	Toner OKI 45862840, black	OKI	ks	1
147	TOF3-665	Toner OKI 46508709, yellow	OKI	ks	6
148	TOF3-667	Toner OKI 46508711, cyan	OKI	ks	5
149	TOF3-668	Toner OKI 46508712 - black	OKI	ks	4
150	TOF3-676	Toner Oki 45807106, black	OKI	ks	6
151	TOF3-677	Toner Oki 45807111, black	OKI	ks	10
152	TOF3-684	Toner Ricoh 406990, black	Ricoh	ks	10
153	TOF3-694	Toner Ricoh 841925, black	Ricoh	ks	5
154	TOF3-695	Toner Ricoh 841926, yellow	Ricoh	ks	3
155	TOF3-696	Toner Ricoh 841927, magenta	Ricoh	ks	3
156	TOF3-697	Toner Ricoh 841928, cyan	Ricoh	ks	3
157	TOF3-698	Toner Ricoh 841991, black	Ricoh	ks	3
158	TOF3-713	Toner Ricoh SP 3500XE (407646), black	Ricoh	ks	5
159	TOF3-716	Toner Samsung CLT-C503L, cyan	Samsung	ks	10
160	TOF3-720	Toner Samsung CLT-K503L, black	Samsung	ks	20
161	TOF3-725	Toner Samsung CLT-M503L, magenta	Samsung	ks	10
162	TOF3-731	Toner Samsung CLT-Y503L, yellow	Samsung	ks	10
163	TOF3-736	Toner Samsung MLT-D116L, black	Samsung	ks	1
164	TOF3-755	Toner Xerox 106R02773, black	Xerox	ks	6
165	TOF3-756	Toner Xerox 106R03048, black	Xerox	ks	3
166	TOF3-757	Toner Xerox 106R03623, black	Xerox	ks	4
167	TOF3-771	obrazový válec OKI 44315105, yellow	OKI	ks	1
168	TOF3-772	obrazový válec OKI 44315106, magenta	OKI	ks	1
169	TOF3-773	obrazový válec OKI 44315107, cyan	OKI	ks	1
170	NO-01	Cartridge Epson EcoTank 103 C13T00S14A Black	Epson	ks	15
171	NO-02	Cartridge Epson EcoTank 103 C13T00S24A Azurová	Epson	ks	20
172	NO-03	Cartridge Epson EcoTank 103 C13T00S34A Purpurová	Epson	ks	20
173	NO-03	Cartridge HP C9370A, HP 72 foto černá (photo black)	HP	ks	1
174	NO-04	Cartridge HP C9373A, yellow	HP	ks	2
175	NO-06	Cartridge HP C9374A, HP 72, šedá (gray)	HP	ks	1
176	NO-07	Cartridge HP CC640EE č. 300, černá	HP	ks	3
177	NO-08	Cartridge HP CC643EE č. 300 barevná	HP	ks	3
178	TOS3-116	Epson C13T00S44A	Epson	ks	12
179	NO-09	KONICA MINOLTA zobrazovací jednotka černá IU-211K (A0DE02F)	Konica Minolta	ks	1
180	NO-10	Odpadní nádobka Epson C13T671600	Epson	ks	1

181	TOS3-112	Páska BROTHER Tze-631 - podklad žlutý, písmo černé, 12 mm x 8 m	Brother	ks	12
182	TOS3-22	Páska Brother DK-22223, kontinuální papírová páska, lepicí, černý tisk na bílé, 50 mm x 30,48 m	Brother	ks	9
183	TOS3-137	Páska Brother TZE-S151, podklad průhledný, písmo černé, 24 mm x 8 m, VPT008483	Brother	ks	4
184	TOS3-2	Páska Brother TZe 131 - podklad průhledný, písmo černé, 12 mm x 8 m	Brother	ks	2
185	TOS3-31	Páska Brother TZe-211 - podklad bílý, písmo černé, 6 mm x 8 m	Brother	ks	2
186	TOS3-4	Páska Brother TZe-221 - podklad bílý, písmo černé, 9 mm x 8 m	Brother	ks	14
187	TOS3-118	Páska Brother TZe-231 - podklad bílý, písmo černé, 12 mm x 8 m	Brother	ks	14
188	TOS3-5	Páska Brother TZe-241 - podklad bílý, písmo černé, 18 mm x 8 m	Brother	ks	4
189	TOS3-92	Páska Brother TZe-251 - podklad bílý, písmo černé, 24 mm x 8 m	Brother	ks	4
190	TOS3-27	Páska Brother TZe-335 - podklad černý, písmo bílé, 18 mm x 8 m	Brother	ks	2
191	TOS3-36	Páska Brother TZe-435 - podklad rudý, písmo bílé, 12 mm x 8 m	Brother	ks	6
192	TOS3-91	Páska Brother TZe-535 - podklad tm.modrý, písmo bílé, 12 mm x 8 m	Brother	ks	2
193	TOS3-6	Páska Brother TZe-B31- podklad oranžový, písmo černé, 12 mm x 8 m	Brother	ks	18
194	TOS3-7	Páska Brother TZe-C31- podklad žlutý, písmo černé, 12 mm x 8 m	Brother	ks	1
195	TOS3-28	Páska Brother TZe-C51- podklad žlutý, písmo černé, 24 mm x 8 m	Brother	ks	5
196	TOS3-8	Páska Brother TZe-FX231 - podklad bílý, písmo černé, 12 mm x 8 m	Brother	ks	5
197	TOS3-97	Páska Brother TZe-S211	Brother	ks	2
198	TOS3-98	Páska Brother TZe-S231 - podklad bílý, písmo černé, 12 mm x 8 m	Brother	ks	3
199	TOS3-23	Páska Brother TZe-S241 - podklad bílý, písmo černé, 18 mm x 8 m	Brother	ks	4
200	TOS3-25	Páska Brother TZe-S631 - podklad žlutý, písmo černé, 12 mm x 8 m	Brother	ks	12



201	TOS3-29	Páska Brother TZe-S641 - podklad žlutý, písmo černé, 18 mm x 8 m	Brother	ks	6
202	TOS3-79	Páska DYMO 45018 S0720580, podklad žlutý, písmo černé, 12 mm x 7 m	DYMO	ks	5
203	TOS3-53	Páska DYMO D1 40913, S0720680, podklad černý, písmo bílé, 9 mm x 7 m	DYMO	ks	10
204	TOS3-94	Páska DYMO D1 40917, S0720720, podklad červený, písmo černé, 9 mm x 7 m	DYMO	ks	10
205	TOS3-50	Páska DYMO D1 40918, S0720730, podklad žlutý, písmo černé, 9 mm x 7 m	DYMO	ks	21
206	TOS3-143	Páska DYMO D1 45010, S0720500 – podklad průhledný, písmo černé, 12 mm x 7m	DYMO	ks	1
207	TOS3-52	Páska DYMO D1 45013, S0720530, podklad bílý, písmo černé, 12 mm x 7 m	DYMO	ks	15
208	TOS3-119	Páska DYMO D1 45015, S0720550, podklad bílý, písmo červené, 12 mm x 7 m	DYMO	ks	1
209	TOS3-72	Páska DYMO D1 45016, S0720560, podklad modrý, písmo černé, 12 mm x 7 m	DYMO	ks	3
210	TOS3-71	Páska DYMO D1 45017, S0720570, podklad červený, písmo černé, 12 mm x 7 m	DYMO	ks	1
211	TOS3-62	Páska DYMO LetraTag 59422, S0721660, podklad bílý, písmo černé, 12 mm x 4 m	DYMO	ks	13
212	TOS3-64	Páska DYMO LetraTag 59423, S0721620, podklad žlutý, písmo černé, 12 mm x 4 m	DYMO	ks	1
213	TOS3-60	Páska DYMO LetraTag 59425, S0721640, podklad zelený, písmo černé, 12 mm x 4 m	DYMO	ks	3
214	TOS3-77	Páska Dymo LetraTag 12268, S0721530, plastová, podklad průhledný, písmo černé, 12 mm x 4 m	DYMO	ks	1
215	TOS3-9	Páska Epson C13S015262, S015262 (LQ 680)	Epson	ks	10
216	TOS3-10	Páska OKI 09002310 (pro ML 390/320)	OKI	ks	10
217	NO-11	Páska OKI 43821103, black	OKI	ks	2
218	TOS3-32	Páska ZEBRA 2300 Wax, 84mm x 74m, black	Zebra	ks	9
219	TOS3-19	Páska ZEBRA Z4800, Resin, 89mm x 450m	Zebra	ks	5
220	TOS3-21	Páska Zebra ZipShip 2300, 110mm x 74m, wax, black	Zebra	ks	10
221	NO-12	Toner Canon CRG719H, black (černý)	Canon	ks	1
222	NO-13	Toner HP Q6003A, č. 124A, purpurový	HP	ks	1
223	NO-14	Toner MINOLTA č. TNP80C - AAJW452, azurový	Konica Minolta	ks	6



224	NO-15	Toner MINOLTA č. TNP80K - AAJW152, černý	Konica Minolta	ks	6
225	NO-16	Toner MINOLTA č. TNP80M - AAJW352, purpurový	Konica Minolta	ks	6
226	NO-17	Toner MINOLTA č. TNP80Y - AAJW252, žlutý	Konica Minolta	ks	6
227	NO-18	Toner Ricoh MP C2551, 842061	Ricoh	ks	1
228	NO-19	Toner Ricoh MP C2551, 842062	Ricoh	ks	1
229	NO-20	Toner Ricoh MP C2551, 842063	Ricoh	ks	1
230	NO-21	Toner Ricoh MP C2551, 842064	Ricoh	ks	1
231	NO-22	Toner Ricoh MP C406, (842096), azurový (cyan)	Ricoh	ks	1
232	NO-23	Toner Ricoh MP C406, (842097), purpurový (magenta)	Ricoh	ks	1
233	NO-24	Toner Ricoh MP C406, (842098), žlutý (yellow)	Ricoh	ks	2
234	NO-25	Toner Xerox 108R00909, černý (black)	Xerox	ks	1
235	NO-26	Válec Oki 44844469, žlutý	OKI	ks	1
236	NO-27	Válec Oki 44844470, purpurový	OKI	ks	1
237	NO-28	Válec Oki 44844471, azurový	OKI	ks	1
238	NO-29	Válec Oki 44844472, černý	OKI	ks	1
239	NO-30	cartridge Brother LC-462M	Brother	ks	2
240	NO-31	cartridge Brother LC-462Y	Brother	ks	2
241	NO-32	cartridge Brother LC-462BK	Brother	ks	4
242	NO-33	cartridge Brother LC-462C	Brother	ks	2
243	TOS3-18	páska Armor AXR7+, 83 mm x 74 m	Armor	ks	2
244	TOS3-11	toner Ricoh 842015, black	Ricoh	ks	8
245	NO-34	válec Xerox 101R00555	Xerox	ks	6
246	TOS3-102	Štítky Brother DK-11201	Brother	ks	50
247	TOS3-131	Štítky samolepící pro TTR tisk, papírové 70x40 mm, 1000 ks na roli	Zebra	ks	2
248	NO-35	Cartridge HP C2P05AE č. 62XL černá	HP	ks	2
249	NO-36	Cartridge HP C2P07AE č. 62XL barevná	HP	ks	2

Cena celkem

2,650,509.00 Kč 3,207,115.89 Kč

Název zakázky:

Dodávky originálních a dodávky alternativních spotřebních materiálů pro stávající tiskárny a kopírovací stroje pro rok 2017 – 2024

Název části:

DNS Tonery 1/2024 - část 2 - Originály

P. č.	Pověřující zadavatel	IČO	Dodací adresa	Fakturační adresa	Kontaktní údaje	Poznámka k doručení faktury	Kód komodity	Název komodity	Měrná jednotka	Počet kusů
1	Bytová správa Ministerstva vnitra, s.p.o.	65737393	Na Pankráci 1623/72, Praha 14000	Na Pankráci 1623/72, Praha 14000			TOF3-346	Toner Canon CRG 057H (3010C002), black	ks	1
2	Bytová správa Ministerstva vnitra, s.p.o.	65737393	Na Pankráci 1623/72, Praha 14000	Na Pankráci 1623/72, Praha 14000			NO-12	Toner Canon CRG719H, black (černý)	ks	1
3	Bytová správa Ministerstva vnitra, s.p.o.	65737393	Na Pankráci 1623/72, Praha 14000	Na Pankráci 1623/72, Praha 14000			TOF3-390	Toner HP 103AD W1103AD, black (Neverstop)	ks	1
4	Bytová správa Ministerstva vnitra, s.p.o.	65737393	Na Pankráci 1623/72, Praha 14000	Na Pankráci 1623/72, Praha 14000			TOF3-432	Toner HP CE505A, black	ks	3
5	Bytová správa Ministerstva vnitra, s.p.o.	65737393	Na Pankráci 1623/72, Praha 14000	Na Pankráci 1623/72, Praha 14000			TOF3-755	Toner Xerox 106R02773, black	ks	6
6	Hasičský záchranný sbor Jihomoravského kraje	70884099	Zubatého 685/1, Brno 61400	Zubatého 685/1, Brno 61400			TOF3-805	Odpadní nádoba Canon MC-08, maintenance cartridge	ks	1
7	Hasičský záchranný sbor Jihomoravského kraje	70884099	Zubatého 685/1, Brno 61400	Zubatého 685/1, Brno 61400			TOF3-684	Toner Ricoh 406990, black	ks	10
8	Hasičský záchranný sbor Jihomoravského kraje	70884099	Zubatého 685/1, Brno 61400	Zubatého 685/1, Brno 61400			NO-30	cartridge Brother LC-462M	ks	2
9	Hasičský záchranný sbor Jihomoravského kraje	70884099	Zubatého 685/1, Brno 61400	Zubatého 685/1, Brno 61400			NO-31	cartridge Brother LC-462Y	ks	2
10	Hasičský záchranný sbor Jihomoravského kraje	70884099	Zubatého 685/1, Brno 61400	Zubatého 685/1, Brno 61400			NO-32	cartridge Brother LC-462BK	ks	4
11	Hasičský záchranný sbor Jihomoravského kraje	70884099	Zubatého 685/1, Brno 61400	Zubatého 685/1, Brno 61400			NO-33	cartridge Brother LC-462C	ks	2
12	Hasičský záchranný sbor Královéhradeckého kraje	70882525	HZS HKK, nábřeží U Přivozu 122/4, Hradec Králové 50003	HZS HKK, nábřeží U Přivozu 122/4, Hradec Králové 50003			TOF3-262	Toner Brother TN-2320, black	ks	3

13	Hasičský záchranný sbor Královéhradeckého kraje	70882525	HZS HKK, nábřeží U Přivozu 122/4, Hradec Králové 50003	HZS HKK, nábřeží U Přivozu 122/4, Hradec Králové 50003	TOF3-267	Toner Brother TN-2421	ks	2
14	Hasičský záchranný sbor Královéhradeckého kraje	70882525	HZS HKK, nábřeží U Přivozu 122/4, Hradec Králové 50003	HZS HKK, nábřeží U Přivozu 122/4, Hradec Králové 50003	TOF3-462	Toner HP CF400X, black	ks	2
15	Hasičský záchranný sbor Královéhradeckého kraje	70882525	HZS HKK, nábřeží U Přivozu 122/4, Hradec Králové 50003	HZS HKK, nábřeží U Přivozu 122/4, Hradec Králové 50003	TOS3-18	páska Armor AXR7+, 83 mm x 74 m	ks	2
16	Hasičský záchranný sbor Libereckého kraje	70888744	Šumavská 414/11, Liberec 46007	Barvišská 29/10, Liberec 46007	TOF3-368	Toner Canon CRG-724, black	ks	1
17	Hasičský záchranný sbor Libereckého kraje	70888744	Šumavská 414/11, Liberec 46007	Barvišská 29/10, Liberec 46007	TOF3-374	Toner Canon CRG-732C 6262B002, cyan	ks	1
18	Hasičský záchranný sbor Libereckého kraje	70888744	Šumavská 414/11, Liberec 46007	Barvišská 29/10, Liberec 46007	TOF3-375	Toner Canon CRG-732HBk 62648002, black	ks	1
19	Hasičský záchranný sbor Libereckého kraje	70888744	Šumavská 414/11, Liberec 46007	Barvišská 29/10, Liberec 46007	TOF3-376	Toner Canon CRG-732M 6261B002, magenta	ks	1
20	Hasičský záchranný sbor Libereckého kraje	70888744	Šumavská 414/11, Liberec 46007	Barvišská 29/10, Liberec 46007	TOF3-377	Toner Canon CRG-732Y 6260B002, yellow	ks	1
21	Hasičský záchranný sbor Libereckého kraje	70888744	Šumavská 414/11, Liberec 46007	Barvišská 29/10, Liberec 46007	TOF3-428	Toner HP CE410X, black	ks	1
22	Hasičský záchranný sbor Libereckého kraje	70888744	Šumavská 414/11, Liberec 46007	Barvišská 29/10, Liberec 46007	TOF3-429	Toner HP CE411A, cyan	ks	1
23	Hasičský záchranný sbor Libereckého kraje	70888744	Šumavská 414/11, Liberec 46007	Barvišská 29/10, Liberec 46007	TOF3-430	Toner HP CE412A, yellow	ks	1
24	Hasičský záchranný sbor Libereckého kraje	70888744	Šumavská 414/11, Liberec 46007	Barvišská 29/10, Liberec 46007	TOF3-431	Toner HP CE413A, magenta	ks	1
25	Hasičský záchranný sbor Libereckého kraje	70888744	Šumavská 414/11, Liberec 46007	Barvišská 29/10, Liberec 46007	TOF3-433	Toner HP CE505X, black	ks	1
26	Hasičský záchranný sbor Moravskoslezského kraje	70884561	Výškovická 2995/40, Ostrava 70030	Výškovická 2995/40, Ostrava 70030	TOF3-195	Drum OKI 44968301, black (tiskový válec)	ks	2
27	Hasičský záchranný sbor Moravskoslezského kraje	70884561	Výškovická 2995/40, Ostrava 70030	Výškovická 2995/40, Ostrava 70030	TOS3-112	Páska BROTHER Tze-631 - podklad žlutý, písmo černé, 12 mm x 8 m	ks	10
28	Hasičský záchranný sbor Moravskoslezského kraje	70884561	Výškovická 2995/40, Ostrava 70030	Výškovická 2995/40, Ostrava 70030	TOS3-4	Páska Brother TZe-221 - podklad bílý, písmo černé, 9 mm x 8 m	ks	10
29	Hasičský záchranný sbor Moravskoslezského kraje	70884561	Výškovická 2995/40, Ostrava 70030	Výškovická 2995/40, Ostrava 70030	TOS3-118	Páska Brother TZe-231 - podklad bílý, písmo černé, 12 mm x 8 m	ks	10
30	Hasičský záchranný sbor Moravskoslezského kraje	70884561	Výškovická 2995/40, Ostrava 70030	Výškovická 2995/40, Ostrava 70030	TOS3-50	Páska DYMO D1 40918, S0720730, podklad žlutý, písmo černé, 9 mm x 7 m	ks	10
31	Hasičský záchranný sbor Moravskoslezského kraje	70884561	Výškovická 2995/40, Ostrava 70030	Výškovická 2995/40, Ostrava 70030	TOS3-52	Páska DYMO D1 45013, S0720530, podklad bílý, písmo černé, 12 mm x 7 m	ks	10
32	Hasičský záchranný sbor Moravskoslezského kraje	70884561	Výškovická 2995/40, Ostrava 70030	Výškovická 2995/40, Ostrava 70030	TOF3-235	Pásová jednotka Oki 44472202	ks	2
33	Hasičský záchranný sbor Moravskoslezského kraje	70884561	Výškovická 2995/40, Ostrava 70030	Výškovická 2995/40, Ostrava 70030	TOF3-362	Toner Canon CRG-718 2659B002, yellow	ks	2
34	Hasičský záchranný sbor Moravskoslezského kraje	70884561	Výškovická 2995/40, Ostrava 70030	Výškovická 2995/40, Ostrava 70030	TOF3-363	Toner Canon CRG-718 2660B002, magenta	ks	1
35	Hasičský záchranný sbor Moravskoslezského kraje	70884561	Výškovická 2995/40, Ostrava 70030	Výškovická 2995/40, Ostrava 70030	TOF3-364	Toner Canon CRG-718 2661B002, cyan	ks	2
36	Hasičský záchranný sbor Moravskoslezského kraje	70884561	Výškovická 2995/40, Ostrava 70030	Výškovická 2995/40, Ostrava 70030	TOF3-365	Toner Canon CRG-718 2662B002, black	ks	2
37	Hasičský záchranný sbor Moravskoslezského kraje	70884561	Výškovická 2995/40, Ostrava 70030	Výškovická 2995/40, Ostrava 70030	TOF3-366	Toner Canon CRG-719 3480B002, black	ks	6

38	Hasičský záchranný sbor Moravskoslezského kraje	70884561	Výškovická 2995/40, Ostrava 70030	Výškovická 2995/40, Ostrava 70030	TOF3-624	Toner OKI 44469704, yellow	ks	2
39	Hasičský záchranný sbor Moravskoslezského kraje	70884561	Výškovická 2995/40, Ostrava 70030	Výškovická 2995/40, Ostrava 70030	TOF3-625	Toner OKI 44469705, magenta	ks	2
40	Hasičský záchranný sbor Moravskoslezského kraje	70884561	Výškovická 2995/40, Ostrava 70030	Výškovická 2995/40, Ostrava 70030	TOF3-627	Toner OKI 44469706, cyan	ks	2
41	Hasičský záchranný sbor Moravskoslezského kraje	70884561	Výškovická 2995/40, Ostrava 70030	Výškovická 2995/40, Ostrava 70030	TOF3-628	Toner OKI 44469722, yellow	ks	4
42	Hasičský záchranný sbor Moravskoslezského kraje	70884561	Výškovická 2995/40, Ostrava 70030	Výškovická 2995/40, Ostrava 70030	TOF3-629	Toner OKI 44469723, magenta	ks	5
43	Hasičský záchranný sbor Moravskoslezského kraje	70884561	Výškovická 2995/40, Ostrava 70030	Výškovická 2995/40, Ostrava 70030	TOF3-665	Toner OKI 46508709, yellow	ks	6
44	Hasičský záchranný sbor Moravskoslezského kraje	70884561	Výškovická 2995/40, Ostrava 70030	Výškovická 2995/40, Ostrava 70030	TOF3-667	Toner OKI 46508711, cyan	ks	5
45	Hasičský záchranný sbor Moravskoslezského kraje	70884561	Výškovická 2995/40, Ostrava 70030	Výškovická 2995/40, Ostrava 70030	TOF3-668	Toner OKI 46508712 - black	ks	4
46	Hasičský záchranný sbor Olomouckého kraje	70885940	Schweitzerova 524/91, Olomouc 77900	Schweitzerova 524/91, Olomouc 77900	NO-03	Cartridge HP C9370A, HP 72 foto černá (photo black)	ks	1
47	Hasičský záchranný sbor Olomouckého kraje	70885940	Schweitzerova 524/91, Olomouc 77900	Schweitzerova 524/91, Olomouc 77900	TOF3-101	Cartridge HP C9371A, cyan	ks	1
48	Hasičský záchranný sbor Olomouckého kraje	70885940	Schweitzerova 524/91, Olomouc 77900	Schweitzerova 524/91, Olomouc 77900	TOF3-102	Cartridge HP C9372A, magenta	ks	1
49	Hasičský záchranný sbor Olomouckého kraje	70885940	Schweitzerova 524/91, Olomouc 77900	Schweitzerova 524/91, Olomouc 77900	NO-04	Cartridge HP C9373A, yellow	ks	1
50	Hasičský záchranný sbor Olomouckého kraje	70885940	Schweitzerova 524/91, Olomouc 77900	Schweitzerova 524/91, Olomouc 77900	NO-06	Cartridge HP C9374A, HP 72, šedá (gray)	ks	1
51	Hasičský záchranný sbor Olomouckého kraje	70885940	Schweitzerova 524/91, Olomouc 77900	Schweitzerova 524/91, Olomouc 77900	TOF3-194	Drum OKI 44574302 pro 411, black (tiskový válec)	ks	5
52	Hasičský záchranný sbor Olomouckého kraje	70885940	Schweitzerova 524/91, Olomouc 77900	Schweitzerova 524/91, Olomouc 77900	NO-09	KONICA MINOLTA zobrazovací jednotka černá IU-211K (A0DE02F)	ks	1

53	Hasičský záchranný sbor Olomouckého kraje	70885940	Schweitzerova 524/91, Olomouc 77900	Schweitzerova 524/91, Olomouc 77900	TOF3-251	Tisková hlava HP 72 C9380A, grey + photo black	ks	1
54	Hasičský záchranný sbor Olomouckého kraje	70885940	Schweitzerova 524/91, Olomouc 77900	Schweitzerova 524/91, Olomouc 77900	TOF3-333	Toner Canon C-EXV40 3480B006, black	ks	3
55	Hasičský záchranný sbor Olomouckého kraje	70885940	Schweitzerova 524/91, Olomouc 77900	Schweitzerova 524/91, Olomouc 77900	TOF3-366	Toner Canon CRG-719 3480B002, black	ks	5
56	Hasičský záchranný sbor Olomouckého kraje	70885940	Schweitzerova 524/91, Olomouc 77900	Schweitzerova 524/91, Olomouc 77900	TOF3-372	Toner Canon CRG-726 3483B002, black	ks	6
57	Hasičský záchranný sbor Olomouckého kraje	70885940	Schweitzerova 524/91, Olomouc 77900	Schweitzerova 524/91, Olomouc 77900	TOF3-397	Toner HP CB436A, black	ks	6
58	Hasičský záchranný sbor Olomouckého kraje	70885940	Schweitzerova 524/91, Olomouc 77900	Schweitzerova 524/91, Olomouc 77900	TOF3-453	Toner HP CF283X, black	ks	20
59	Hasičský záchranný sbor Olomouckého kraje	70885940	Schweitzerova 524/91, Olomouc 77900	Schweitzerova 524/91, Olomouc 77900	TOF3-484	Toner HP Q2612A, black	ks	6
60	Hasičský záchranný sbor Olomouckého kraje	70885940	Schweitzerova 524/91, Olomouc 77900	Schweitzerova 524/91, Olomouc 77900	NO-13	Toner HP Q6003A, č. 124A, purpurový	ks	1
61	Hasičský záchranný sbor Olomouckého kraje	70885940	Schweitzerova 524/91, Olomouc 77900	Schweitzerova 524/91, Olomouc 77900	TOF3-498	Toner HP Q7553A, black	ks	5
62	Hasičský záchranný sbor Olomouckého kraje	70885940	Schweitzerova 524/91, Olomouc 77900	Schweitzerova 524/91, Olomouc 77900	TOF3-599	Toner Lexmark E260A11E, black	ks	2

63	Hasičský záchranný sbor Olomouckého kraje	70885940	Schweitzerova 524/91, Olomouc 77900	Schweitzerova 524/91, Olomouc 77900	NO-14	Toner MINOLTA č. TNP80C - AAJW452, azurový	ks	6
64	Hasičský záchranný sbor Olomouckého kraje	70885940	Schweitzerova 524/91, Olomouc 77900	Schweitzerova 524/91, Olomouc 77900	NO-15	Toner MINOLTA č. TNP80K - AAJW152, černý	ks	6
65	Hasičský záchranný sbor Olomouckého kraje	70885940	Schweitzerova 524/91, Olomouc 77900	Schweitzerova 524/91, Olomouc 77900	NO-16	Toner MINOLTA č. TNP80M - AAJW352, purpurový	ks	6
66	Hasičský záchranný sbor Olomouckého kraje	70885940	Schweitzerova 524/91, Olomouc 77900	Schweitzerova 524/91, Olomouc 77900	NO-17	Toner MINOLTA č. TNP80Y - AAJW252, žlutý	ks	6
67	Hasičský záchranný sbor Olomouckého kraje	70885940	Schweitzerova 524/91, Olomouc 77900	Schweitzerova 524/91, Olomouc 77900	TOF3-640	Toner OKI 44917602, black	ks	4
68	Hasičský záchranný sbor Olomouckého kraje	70885940	Schweitzerova 524/91, Olomouc 77900	Schweitzerova 524/91, Olomouc 77900	TOF3-676	Toner OkI 45807106, black	ks	4
69	Hasičský záchranný sbor Pardubického kraje	70885869	Teplého 1526, Pardubice 53002	Teplého 1526, Pardubice 53002	TOS3-112	Páska BROTHER Tze-631 - podklad žlutý, písmo černé, 12 mm x 8 m	ks	2
70	Hasičský záchranný sbor Pardubického kraje	70885869	Teplého 1526, Pardubice 53002	Teplého 1526, Pardubice 53002	TOS3-22	Páska Brother DK-22223, kontinuální papírová páska, lepicí, černý tisk na bílé, 50 mm x 30,48 m	ks	9
71	Hasičský záchranný sbor Pardubického kraje	70885869	Teplého 1526, Pardubice 53002	Teplého 1526, Pardubice 53002	TOS3-137	Páska Brother TZE-S151, podklad průhledný, písmo černé, 24 mm x 8 m, VPT008483	ks	4
72	Hasičský záchranný sbor Pardubického kraje	70885869	Teplého 1526, Pardubice 53002	Teplého 1526, Pardubice 53002	TOS3-2	Páska Brother TZE 131 - podklad průhledný, písmo černé, 12 mm x 8 m	ks	2
73	Hasičský záchranný sbor Pardubického kraje	70885869	Teplého 1526, Pardubice 53002	Teplého 1526, Pardubice 53002	TOS3-27	Páska Brother TZE-335 - podklad černý, písmo bílé, 18 mm x 8 m	ks	2
74	Hasičský záchranný sbor Pardubického kraje	70885869	Teplého 1526, Pardubice 53002	Teplého 1526, Pardubice 53002	TOS3-36	Páska Brother TZE-435 - podklad rudý, písmo bílé, 12 mm x 8 m	ks	6
75	Hasičský záchranný sbor Pardubického kraje	70885869	Teplého 1526, Pardubice 53002	Teplého 1526, Pardubice 53002	TOS3-91	Páska Brother TZE-535 - podklad tm.modrý, písmo bílé, 12 mm x 8 m	ks	2
76	Hasičský záchranný sbor Pardubického kraje	70885869	Teplého 1526, Pardubice 53002	Teplého 1526, Pardubice 53002	TOS3-6	Páska Brother TZE-B31- podklad oranžový, písmo černé, 12 mm x 8 m	ks	18
77	Hasičský záchranný sbor Pardubického kraje	70885869	Teplého 1526, Pardubice 53002	Teplého 1526, Pardubice 53002	TOS3-7	Páska Brother TZE-C31- podklad žlutý, písmo černé, 12 mm x 8 m	ks	1
78	Hasičský záchranný sbor Pardubického kraje	70885869	Teplého 1526, Pardubice 53002	Teplého 1526, Pardubice 53002	TOS3-28	Páska Brother TZE-C51- podklad žlutý, písmo černé, 24 mm x 8 m	ks	5
79	Hasičský záchranný sbor Pardubického kraje	70885869	Teplého 1526, Pardubice 53002	Teplého 1526, Pardubice 53002	TOS3-8	Páska Brother TZE-FX231 - podklad bílý, písmo černé, 12 mm x 8 m	ks	2
80	Hasičský záchranný sbor Pardubického kraje	70885869	Teplého 1526, Pardubice 53002	Teplého 1526, Pardubice 53002	TOS3-98	Páska Brother TZE-S231 - podklad bílý, písmo černé, 12 mm x 8 m	ks	2

81	Hasičský záchranný sbor Pardubického kraje	70885869	Teplého 1526, Pardubice 53002	Teplého 1526, Pardubice 53002	TOS3-23	Páska Brother TZe-S241 - podklad bílý, písmo černé, 18 mm x 8 m	ks	4
82	Hasičský záchranný sbor Pardubického kraje	70885869	Teplého 1526, Pardubice 53002	Teplého 1526, Pardubice 53002	TOS3-25	Páska Brother TZe-S631 - podklad žlutý, písmo černé, 12 mm x 8 m	ks	12
83	Hasičský záchranný sbor Pardubického kraje	70885869	Teplého 1526, Pardubice 53002	Teplého 1526, Pardubice 53002	TOS3-29	Páska Brother TZe-S641 - podklad žlutý, písmo černé, 18 mm x 8 m	ks	6
84	Hasičský záchranný sbor Pardubického kraje	70885869	Teplého 1526, Pardubice 53002	Teplého 1526, Pardubice 53002	TOF3-417	Toner HP CE278A, black	ks	2
85	Hasičský záchranný sbor Plzeňského kraje	70883378	Kaplífova 2726/9, Plzeň 30100	Kaplífova 2726/9, Plzeň 30100	TOF3-46	Cartridge Epson WF-C5XXX, black XL	ks	1
86	Hasičský záchranný sbor Plzeňského kraje	70883378	Kaplífova 2726/9, Plzeň 30100	Kaplífova 2726/9, Plzeň 30100	TOF3-47	Cartridge Epson WF-C5XXX, cyan	ks	1
87	Hasičský záchranný sbor Plzeňského kraje	70883378	Kaplífova 2726/9, Plzeň 30100	Kaplífova 2726/9, Plzeň 30100	TOF3-48	Cartridge Epson WF-C5XXX, magenta	ks	1
88	Hasičský záchranný sbor Plzeňského kraje	70883378	Kaplífova 2726/9, Plzeň 30100	Kaplífova 2726/9, Plzeň 30100	TOF3-49	Cartridge Epson WF-C5XXX, yellow	ks	1
89	Hasičský záchranný sbor Plzeňského kraje	70883378	Kaplífova 2726/9, Plzeň 30100	Kaplífova 2726/9, Plzeň 30100	TOF3-65	Cartridge HP 712 (3ED67A), cyan	ks	2
90	Hasičský záchranný sbor Plzeňského kraje	70883378	Kaplífova 2726/9, Plzeň 30100	Kaplífova 2726/9, Plzeň 30100	TOF3-66	Cartridge HP 712 (3ED68A), magenta	ks	2
91	Hasičský záchranný sbor Plzeňského kraje	70883378	Kaplífova 2726/9, Plzeň 30100	Kaplífova 2726/9, Plzeň 30100	TOF3-68	Cartridge HP 712 (3ED69A), yellow	ks	2
92	Hasičský záchranný sbor Plzeňského kraje	70883378	Kaplífova 2726/9, Plzeň 30100	Kaplífova 2726/9, Plzeň 30100	TOF3-70	Cartridge HP 712XL 3ED71A, black	ks	2
93	Hasičský záchranný sbor Plzeňského kraje	70883378	Kaplífova 2726/9, Plzeň 30100	Kaplífova 2726/9, Plzeň 30100	NO-10	Odpadní nádobka Epson C13T671600	ks	1
94	Hasičský záchranný sbor Plzeňského kraje	70883378	Kaplífova 2726/9, Plzeň 30100	Kaplífova 2726/9, Plzeň 30100	TOS3-97	Páska Brother TZe-S211	ks	2
95	Hasičský záchranný sbor Plzeňského kraje	70883378	Kaplífova 2726/9, Plzeň 30100	Kaplífova 2726/9, Plzeň 30100	TOS3-98	Páska Brother TZe-S231 - podklad bílý, písmo černé, 12 mm x 8 m	ks	1
96	Hasičský záchranný sbor Plzeňského kraje	70883378	Kaplífova 2726/9, Plzeň 30100	Kaplífova 2726/9, Plzeň 30100	TOS3-62	Páska DYMO LetraTag 59422, S0721660, podklad bílý, písmo černé, 12 mm x 4 m	ks	3
97	Hasičský záchranný sbor Plzeňského kraje	70883378	Kaplífova 2726/9, Plzeň 30100	Kaplífova 2726/9, Plzeň 30100	TOS3-64	Páska DYMO LetraTag 59423, S0721620, podklad žlutý, písmo černé, 12 mm x 4 m	ks	1
98	Hasičský záchranný sbor Plzeňského kraje	70883378	Kaplífova 2726/9, Plzeň 30100	Kaplífova 2726/9, Plzeň 30100	TOS3-77	Páska Dymo LetraTag 12268, S0721530, plastová, podklad průhledný, písmo černé, 12 mm x 4 m	ks	1
99	Hasičský záchranný sbor Plzeňského kraje	70883378	Kaplífova 2726/9, Plzeň 30100	Kaplífova 2726/9, Plzeň 30100	TOF3-449	Toner HP CF259XC, black	ks	7
100	Hasičský záchranný sbor Plzeňského kraje	70883378	Kaplífova 2726/9, Plzeň 30100	Kaplífova 2726/9, Plzeň 30100	TOF3-643	Toner OKI 44973533, yellow	ks	1
101	Hasičský záchranný sbor Plzeňského kraje	70883378	Kaplífova 2726/9, Plzeň 30100	Kaplífova 2726/9, Plzeň 30100	TOF3-644	Toner OKI 44973534, magenta	ks	4
102	Hasičský záchranný sbor Plzeňského kraje	70883378	Kaplífova 2726/9, Plzeň 30100	Kaplífova 2726/9, Plzeň 30100	TOF3-645	Toner OKI 44973535, cyan	ks	4
103	Hasičský záchranný sbor Plzeňského kraje	70883378	Kaplífova 2726/9, Plzeň 30100	Kaplífova 2726/9, Plzeň 30100	TOF3-646	Toner OKI 44973536, black	ks	6
104	Hasičský záchranný sbor Plzeňského kraje	70883378	Kaplífova 2726/9, Plzeň 30100	Kaplífova 2726/9, Plzeň 30100	TOF3-676	Toner Okí 45807106, black	ks	2
105	Hasičský záchranný sbor Plzeňského kraje	70883378	Kaplífova 2726/9, Plzeň 30100	Kaplífova 2726/9, Plzeň 30100	TOF3-713	Toner Ricoh SP 3500XE (407646), black	ks	5
106	Hasičský záchranný sbor Středočeského kraje	70885371	Jana Palacha 1970, Kladno 272 01	Jana Palacha 1970, Kladno 272 01	TOF3-189	Drum OKI 01283601, black, (tiskový válec)	ks	2
107	Hasičský záchranný sbor Středočeského kraje	70885371	Jana Palacha 1970, Kladno 272 01	Jana Palacha 1970, Kladno 272 01	TOF3-333	Toner Canon C-EXV40 3480B006, black	ks	5
108	Hasičský záchranný sbor Středočeského kraje	70885371	Jana Palacha 1970, Kladno 272 01	Jana Palacha 1970, Kladno 272 01	TOF3-677	Toner Okí 45807111, black	ks	10
109	Hasičský záchranný sbor Zlínského kraje	70887306	Přilucká 213, Zlín 76001	Přilucká 213, Zlín 76001	TOF3-417	Toner HP CE278A, black	ks	1

110	Hasičský záchranný sbor Zlínského kraje	70887306	Přilucká 213, Zlín 76001	Přilucká 213, Zlín 76001		TOF3-532	Toner Konica Minolta A8DA150, TN324K, black	ks	1
111	Hasičský záchranný sbor Zlínského kraje	70887306	Přilucká 213, Zlín 76001	Přilucká 213, Zlín 76001		TOF3-535	Toner Konica Minolta A8DA450, TN324C, cyan	ks	2
112	Hasičský záchranný sbor Zlínského kraje	70887306	Přilucká 213, Zlín 76001	Přilucká 213, Zlín 76001		TOF3-660	Toner OKI 45862840, black	ks	1
113	Hasičský záchranný sbor Zlínského kraje	70887306	Přilucká 213, Zlín 76001	Přilucká 213, Zlín 76001		TOF3-736	Toner Samsung MLT-D116L, black	ks	1
114	Hasičský záchranný sbor Zlínského kraje	70887306	Přilucká 213, Zlín 76001	Přilucká 213, Zlín 76001		NO-26	Válec Oki 44844469, žlutý	ks	1
115	Hasičský záchranný sbor Zlínského kraje	70887306	Přilucká 213, Zlín 76001	Přilucká 213, Zlín 76001		NO-27	Válec Oki 44844470, purpurový	ks	1
116	Hasičský záchranný sbor Zlínského kraje	70887306	Přilucká 213, Zlín 76001	Přilucká 213, Zlín 76001		NO-28	Válec Oki 44844471, azurový	ks	1
117	Hasičský záchranný sbor Zlínského kraje	70887306	Přilucká 213, Zlín 76001	Přilucká 213, Zlín 76001		NO-29	Válec Oki 44844472, černý	ks	1
118	Hasičský záchranný sbor hlavního města Prahy	70886288	Sokolská 1595/62, Praha 2 12000	Sokolská 1595/62, Praha 2 12000		TOF3-362	Toner Canon CRG-718 2659B002, yellow	ks	2
119	Hasičský záchranný sbor hlavního města Prahy	70886288	Sokolská 1595/62, Praha 2 12000	Sokolská 1595/62, Praha 2 12000		TOF3-364	Toner Canon CRG-718 2661B002, cyan	ks	1
120	Hasičský záchranný sbor hlavního města Prahy	70886288	Sokolská 1595/62, Praha 2 12000	Sokolská 1595/62, Praha 2 12000		TOF3-632	Toner OKI 44574702, black	ks	1
121	Hasičský záchranný sbor Ústeckého kraje	70886300	Masarykova 342/380, Ústí nad Labem 40001	Horova 1340/10, Ústí nad Labem 40001		TOF3-757	Toner Xerox 106R03623, black	ks	4
122	Hasičský záchranný sbor Ústeckého kraje	70886300	Masarykova 342/380, Ústí nad Labem 40001	Horova 1340/10, Ústí nad Labem 40001		NO-34	válec Xerox 101R00555	ks	6
123	Institut pro veřejnou správu Praha	70890293	Baarova 1026/2, Praha 4 14000	Baarova 1026/2, Praha 4 14000		NO-07	Cartridge HP CC640EE č. 300, černá	ks	3
124	Institut pro veřejnou správu Praha	70890293	Baarova 1026/2, Praha 4 14000	Baarova 1026/2, Praha 4 14000		NO-08	Cartridge HP CC643EE č. 300 barevná	ks	3
125	Institut pro veřejnou správu Praha	70890293	Baarova 1026/2, Praha 4 14000	Baarova 1026/2, Praha 4 14000		TOF3-398	Toner HP CB540A, black	ks	2
126	Institut pro veřejnou správu Praha	70890293	Baarova 1026/2, Praha 4 14000	Baarova 1026/2, Praha 4 14000		TOF3-399	Toner HP CB541A, cyan	ks	2
127	Institut pro veřejnou správu Praha	70890293	Baarova 1026/2, Praha 4 14000	Baarova 1026/2, Praha 4 14000		TOF3-400	Toner HP CB542A, yellow	ks	2
128	Institut pro veřejnou správu Praha	70890293	Baarova 1026/2, Praha 4 14000	Baarova 1026/2, Praha 4 14000		TOF3-401	Toner HP CB543A, magenta	ks	2
129	Institut pro veřejnou správu Praha	70890293	Baarova 1026/2, Praha 4 14000	Baarova 1026/2, Praha 4 14000		TOF3-505	Toner HP W1350X, black	ks	10

130	Krajské ředitelství policie Jihomoravského kraje	75151499	Sokolská 3/24, Brno 60200	Kounicova 687/24, Brno 60200	TOF3-823	Cartridge Canon PGI-580PGBK XXL, pigment black	ks	10
131	Krajské ředitelství policie Jihomoravského kraje	75151499	Sokolská 3/24, Brno 60200	Kounicova 687/24, Brno 60200	NO-01	Cartridge Epson EcoTank 103 C13T00S14A Black	ks	15
132	Krajské ředitelství policie Jihomoravského kraje	75151499	Sokolská 3/24, Brno 60200	Kounicova 687/24, Brno 60200	NO-02	Cartridge Epson EcoTank 103 C13T00S24A Azurová	ks	20
133	Krajské ředitelství policie Jihomoravského kraje	75151499	Sokolská 3/24, Brno 60200	Kounicova 687/24, Brno 60200	NO-03	Cartridge Epson EcoTank 103 C13T00S34A Purpurová	ks	20
134	Krajské ředitelství policie Jihomoravského kraje	75151499	Sokolská 3/24, Brno 60200	Kounicova 687/24, Brno 60200	TOF3-94	Cartridge HP C8766EE, tricolor	ks	5
135	Krajské ředitelství policie Jihomoravského kraje	75151499	Sokolská 3/24, Brno 60200	Kounicova 687/24, Brno 60200	TOF3-99	Cartridge HP C9364EE (337), black	ks	5
136	Krajské ředitelství policie Jihomoravského kraje	75151499	Sokolská 3/24, Brno 60200	Kounicova 687/24, Brno 60200	TOS3-116	Epson C13T00S44A	ks	12
137	Krajské ředitelství policie Jihomoravského kraje	75151499	Sokolská 3/24, Brno 60200	Kounicova 687/24, Brno 60200	TOS3-10	Páska OKI 09002310 (pro ML 390/320)	ks	10
138	Krajské ředitelství policie Jihomoravského kraje	75151499	Sokolská 3/24, Brno 60200	Kounicova 687/24, Brno 60200	TOF3-263	Toner Brother TN-241BK, black	ks	5
139	Krajské ředitelství policie Jihomoravského kraje	75151499	Sokolská 3/24, Brno 60200	Kounicova 687/24, Brno 60200	TOF3-264	Toner Brother TN-241C, cyan	ks	9

140	Krajské ředitelství policie Jihomoravského kraje	75151499	Sokolská 3/24, Brno 60200	Kounicova 687/24, Brno 60200	TOF3-265	Toner Brother TN-241M, magenta	ks	9
141	Krajské ředitelství policie Jihomoravského kraje	75151499	Sokolská 3/24, Brno 60200	Kounicova 687/24, Brno 60200	TOF3-266	Toner Brother TN-241Y, yellow	ks	10
142	Krajské ředitelství policie Jihomoravského kraje	75151499	Sokolská 3/24, Brno 60200	Kounicova 687/24, Brno 60200	TOF3-561	Toner Kyocera TK-5150K, 1T02NSONL0, black	ks	30
143	Krajské ředitelství policie Jihomoravského kraje	75151499	Sokolská 3/24, Brno 60200	Kounicova 687/24, Brno 60200	TOF3-643	Toner OKI 44973533, yellow	ks	15
144	Krajské ředitelství policie Jihomoravského kraje	75151499	Sokolská 3/24, Brno 60200	Kounicova 687/24, Brno 60200	TOF3-644	Toner OKI 44973534, magenta	ks	45
145	Krajské ředitelství policie Jihomoravského kraje	75151499	Sokolská 3/24, Brno 60200	Kounicova 687/24, Brno 60200	TOF3-645	Toner OKI 44973535, cyan	ks	30
146	Krajské ředitelství policie Jihomoravského kraje	75151499	Sokolská 3/24, Brno 60200	Kounicova 687/24, Brno 60200	TOF3-646	Toner OKI 44973536, black	ks	45
147	Krajské ředitelství policie Jihočeského kraje	75151511	Plavská 2, České Budějovice 37001	Lannova tř. 193/26, České Budějovice 37074	TOF3-169	Drum Canon CRG-049V (tiskový válec)	ks	3
148	Krajské ředitelství policie Jihočeského kraje	75151511	Plavská 2, České Budějovice 37001	Lannova tř. 193/26, České Budějovice 37074	TO53-9	Páska Epson C13S015262, S015262 (LQ 680)	ks	10
149	Krajské ředitelství policie Jihočeského kraje	75151511	Plavská 2, České Budějovice 37001	Lannova tř. 193/26, České Budějovice 37074	TOF3-292	Toner Canon 047 2164C002, black	ks	20
150	Krajské ředitelství policie Jihočeského kraje	75151511	Plavská 2, České Budějovice 37001	Lannova tř. 193/26, České Budějovice 37074	TOF3-483	Toner HP CF543X, magenta	ks	1
151	Krajské ředitelství policie Karlovarského kraje	72051612	Jednoty 1773, Sokolov 35601	Závodní 386/100, Karlovy Vary 36006	TOF3-5	Cartridge Epson 502XL black, INK, C13T02W14010	ks	4
152	Krajské ředitelství policie Karlovarského kraje	72051612	Jednoty 1773, Sokolov 35601	Závodní 386/100, Karlovy Vary 36006	TOF3-83	Cartridge HP C2P05AE, 62XL black	ks	3
153	Krajské ředitelství policie Karlovarského kraje	72051612	Jednoty 1773, Sokolov 35601	Závodní 386/100, Karlovy Vary 36006	TOF3-169	Drum Canon CRG-049V (tiskový válec)	ks	3
154	Krajské ředitelství policie Karlovarského kraje	72051612	Jednoty 1773, Sokolov 35601	Závodní 386/100, Karlovy Vary 36006	NO-11	Páska OKI 43821103, black	ks	2

155	Krajské ředitelství policie Karlovarského kraje	72051612	Jednoty 1773, Sokolov 35601	Závodní 386/100, Karlovy Vary 36006		TOF3-343	Toner Canon CRG 047 2164C002, black	ks	6
156	Krajské ředitelství policie Karlovarského kraje	72051612	Jednoty 1773, Sokolov 35601	Závodní 386/100, Karlovy Vary 36006		TOF3-402	Toner HP CC530A, black	ks	4
157	Krajské ředitelství policie Karlovarského kraje	72051612	Jednoty 1773, Sokolov 35601	Závodní 386/100, Karlovy Vary 36006		TOF3-405	Toner HP CC532A, yellow	ks	2
158	Krajské ředitelství policie Karlovarského kraje	72051612	Jednoty 1773, Sokolov 35601	Závodní 386/100, Karlovy Vary 36006		TOF3-406	Toner HP CC533A, magenta	ks	4
159	Krajské ředitelství policie Karlovarského kraje	72051612	Jednoty 1773, Sokolov 35601	Závodní 386/100, Karlovy Vary 36006		TOF3-428	Toner HP CE410X, black	ks	4
160	Krajské ředitelství policie Karlovarského kraje	72051612	Jednoty 1773, Sokolov 35601	Závodní 386/100, Karlovy Vary 36006		TOF3-429	Toner HP CE411A, cyan	ks	2
161	Krajské ředitelství policie Karlovarského kraje	72051612	Jednoty 1773, Sokolov 35601	Závodní 386/100, Karlovy Vary 36006		TOF3-430	Toner HP CE412A, yellow	ks	4
162	Krajské ředitelství policie Karlovarského kraje	72051612	Jednoty 1773, Sokolov 35601	Závodní 386/100, Karlovy Vary 36006		TOF3-431	Toner HP CE413A, magenta	ks	2
163	Krajské ředitelství policie Královéhradeckého kraje	75151545	Ulrichovo náměstí 810 810, Hradec Králové 50101	Ulrichovo náměstí 810 810, Hradec Králové 50101		TOF3-94	Cartridge HP C8766EE, tricolor	ks	15
164	Krajské ředitelství policie Královéhradeckého kraje	75151545	Ulrichovo náměstí 810 810, Hradec Králové 50101	Ulrichovo náměstí 810 810, Hradec Králové 50101		TOF3-267	Toner Brother TN-2421	ks	2
165	Krajské ředitelství policie Královéhradeckého kraje	75151545	Ulrichovo náměstí 810 810, Hradec Králové 50101	Ulrichovo náměstí 810 810, Hradec Králové 50101		TOF3-433	Toner HP CE505X, black	ks	6
166	Krajské ředitelství policie Moravskoslezského kraje	75151502	30. dubna 1682/24, Ostrava 70200	30. dubna 1682/24, Ostrava 70200		TOF3-131	Cartridge HP CZ130A, cyan	ks	1
167	Krajské ředitelství policie Moravskoslezského kraje	75151502	30. dubna 1682/24, Ostrava 70200	30. dubna 1682/24, Ostrava 70200		TOF3-132	Cartridge HP CZ131A, magenta	ks	1
168	Krajské ředitelství policie Moravskoslezského kraje	75151502	30. dubna 1682/24, Ostrava 70200	30. dubna 1682/24, Ostrava 70200		TOF3-134	Cartridge HP CZ132A, yellow	ks	1
169	Krajské ředitelství policie Moravskoslezského kraje	75151502	30. dubna 1682/24, Ostrava 70200	30. dubna 1682/24, Ostrava 70200		TOF3-135	Cartridge HP CZ133A, black	ks	1
170	Krajské ředitelství policie Moravskoslezského kraje	75151502	30. dubna 1682/24, Ostrava 70200	30. dubna 1682/24, Ostrava 70200		TOF3-370	Toner Canon CRG-725 3482B002, black	ks	2

171	Krajské ředitelství policie Moravskoslezského kraje	75151502	30. dubna 1682/24, Ostrava 70200	30. dubna 1682/24, Ostrava 70200		NO-18	Toner Ricoh MP C2551, 842061	ks	1
172	Krajské ředitelství policie Moravskoslezského kraje	75151502	30. dubna 1682/24, Ostrava 70200	30. dubna 1682/24, Ostrava 70200		NO-19	Toner Ricoh MP C2551, 842062	ks	1
173	Krajské ředitelství policie Moravskoslezského kraje	75151502	30. dubna 1682/24, Ostrava 70200	30. dubna 1682/24, Ostrava 70200		NO-20	Toner Ricoh MP C2551, 842063	ks	1
174	Krajské ředitelství policie Moravskoslezského kraje	75151502	30. dubna 1682/24, Ostrava 70200	30. dubna 1682/24, Ostrava 70200		NO-21	Toner Ricoh MP C2551, 842064	21	1
175	Krajské ředitelství policie Pardubického kraje	72050250	Na Spravedlnosti 2516, Pardubice 53002	Na Spravedlnosti 2516, Pardubice 53002		TOF3-169	Drum Canon CRG-049V (tiskový válec)	ks	2
176	Krajské ředitelství policie Pardubického kraje	72050250	Na Spravedlnosti 2516, Pardubice 53002	Na Spravedlnosti 2516, Pardubice 53002		TOF3-343	Toner Canon CRG 047 2164C002, black	ks	10
177	Krajské ředitelství policie Pardubického kraje	72050250	Na Spravedlnosti 2516, Pardubice 53002	Na Spravedlnosti 2516, Pardubice 53002		TOF3-362	Toner Canon CRG-718 2659B002, yellow	ks	2
178	Krajské ředitelství policie Pardubického kraje	72050250	Na Spravedlnosti 2516, Pardubice 53002	Na Spravedlnosti 2516, Pardubice 53002		TOF3-363	Toner Canon CRG-718 2660B002, magenta	ks	3
179	Krajské ředitelství policie Pardubického kraje	72050250	Na Spravedlnosti 2516, Pardubice 53002	Na Spravedlnosti 2516, Pardubice 53002		TOF3-364	Toner Canon CRG-718 2661B002, cyan	ks	2
180	Krajské ředitelství policie Pardubického kraje	72050250	Na Spravedlnosti 2516, Pardubice 53002	Na Spravedlnosti 2516, Pardubice 53002		TOF3-365	Toner Canon CRG-718 2662B002, black	ks	2
181	Krajské ředitelství policie Pardubického kraje	72050250	Na Spravedlnosti 2516, Pardubice 53002	Na Spravedlnosti 2516, Pardubice 53002		TOF3-373	Toner Canon CRG-728 3500B002, black	ks	15
182	Krajské ředitelství policie Pardubického kraje	72050250	Na Spravedlnosti 2516, Pardubice 53002	Na Spravedlnosti 2516, Pardubice 53002		TOF3-433	Toner HP CE505X, black	ks	15
183	Krajské ředitelství policie Pardubického kraje	72050250	Na Spravedlnosti 2516, Pardubice 53002	Na Spravedlnosti 2516, Pardubice 53002		TOF3-756	Toner Xerox 106R03048, black	ks	3
184	Krajské ředitelství policie Plzeňského kraje	75151529	Nádražní 2437/2, Plzeň 30100	Nádražní 2437/2, Plzeň 30100		TOF3-34	Cartridge Canon CLI-36, color	ks	2
185	Krajské ředitelství policie Plzeňského kraje	75151529	Nádražní 2437/2, Plzeň 30100	Nádražní 2437/2, Plzeň 30100		TOF3-759	Cartridge Canon PGI-35Bk, black	ks	12
186	Krajské ředitelství policie Plzeňského kraje	75151529	Nádražní 2437/2, Plzeň 30100	Nádražní 2437/2, Plzeň 30100		TOF3-93	Cartridge HP C8765EE, black	ks	6
187	Krajské ředitelství policie Plzeňského kraje	75151529	Nádražní 2437/2, Plzeň 30100	Nádražní 2437/2, Plzeň 30100		TOF3-169	Drum Canon CRG-049V (tiskový válec)	ks	2
188	Krajské ředitelství policie Plzeňského kraje	75151529	Nádražní 2437/2, Plzeň 30100	Nádražní 2437/2, Plzeň 30100		TOS3-21	Páska Zebra ZipShip 2300, 110mm x 74m, wax, black	ks	10
189	Krajské ředitelství policie Plzeňského kraje	75151529	Nádražní 2437/2, Plzeň 30100	Nádražní 2437/2, Plzeň 30100		TOF3-343	Toner Canon CRG 047 2164C002, black	ks	7

190	Krajské ředitelství policie Plzeňského kraje	75151529	Nádražní 2437/2, Plzeň 30100	Nádražní 2437/2, Plzeň 30100	TOF3-362	Toner Canon CRG-718 2659B002, yellow	ks	4
191	Krajské ředitelství policie Plzeňského kraje	75151529	Nádražní 2437/2, Plzeň 30100	Nádražní 2437/2, Plzeň 30100	TOF3-363	Toner Canon CRG-718 2660B002, magenta	ks	4
192	Krajské ředitelství policie Plzeňského kraje	75151529	Nádražní 2437/2, Plzeň 30100	Nádražní 2437/2, Plzeň 30100	TOF3-364	Toner Canon CRG-718 2661B002, cyan	ks	4
193	Krajské ředitelství policie Plzeňského kraje	75151529	Nádražní 2437/2, Plzeň 30100	Nádražní 2437/2, Plzeň 30100	TOF3-365	Toner Canon CRG-718 2662B002, black	ks	4
194	Krajské ředitelství policie Plzeňského kraje	75151529	Nádražní 2437/2, Plzeň 30100	Nádražní 2437/2, Plzeň 30100	TOF3-476	Toner HP CF540X, black	ks	4
195	Krajské ředitelství policie Plzeňského kraje	75151529	Nádražní 2437/2, Plzeň 30100	Nádražní 2437/2, Plzeň 30100	TOF3-478	Toner HP CF541X, cyan	ks	1
196	Krajské ředitelství policie Plzeňského kraje	75151529	Nádražní 2437/2, Plzeň 30100	Nádražní 2437/2, Plzeň 30100	TOF3-480	Toner HP CF542X, yellow	ks	1
197	Krajské ředitelství policie Plzeňského kraje	75151529	Nádražní 2437/2, Plzeň 30100	Nádražní 2437/2, Plzeň 30100	TOF3-483	Toner HP CF543X, magenta	ks	1
198	Krajské ředitelství policie hlavního města Prahy	75151472	Bartolomějská 306/7, Praha 110 00	Kongresová 1666/2, Praha 140 00	TOF3-34	Cartridge Canon CLI-36, color	ks	5
199	Krajské ředitelství policie hlavního města Prahy	75151472	Bartolomějská 306/7, Praha 110 00	Kongresová 1666/2, Praha 140 00	TOF3-83	Cartridge HP C2P05AE, 62XL black	ks	20
200	Krajské ředitelství policie hlavního města Prahy	75151472	Bartolomějská 306/7, Praha 110 00	Kongresová 1666/2, Praha 140 00	TOF3-85	Cartridge HP C2P07AE, 62XL color	ks	20
201	Krajské ředitelství policie hlavního města Prahy	75151472	Bartolomějská 306/7, Praha 110 00	Kongresová 1666/2, Praha 140 00	TOF3-93	Cartridge HP C8765EE, black	ks	10
202	Krajské ředitelství policie hlavního města Prahy	75151472	Bartolomějská 306/7, Praha 110 00	Kongresová 1666/2, Praha 140 00	TOF3-94	Cartridge HP C8766EE, tricolor	ks	10
203	Krajské ředitelství policie hlavního města Prahy	75151472	Bartolomějská 306/7, Praha 110 00	Kongresová 1666/2, Praha 140 00	TOF3-98	Cartridge HP C9363EE, tricolor	ks	10

204	Krajské ředitelství policie hlavního města Prahy	75151472	Bartolomějská 306/7, Praha 110 00	Kongresová 1666/2, Praha 140 00	TOF3-99	Cartridge HP C9364EE (337), black	ks	10
205	Krajské ředitelství policie hlavního města Prahy	75151472	Bartolomějská 306/7, Praha 110 00	Kongresová 1666/2, Praha 140 00	TOS3-8	Páska Brother TZe-FX231 - podklad bílý, písmo černé, 12 mm x 8 m	ks	3
206	Krajské ředitelství policie hlavního města Prahy	75151472	Bartolomějská 306/7, Praha 110 00	Kongresová 1666/2, Praha 140 00	TOS3-72	Páska DYMO D1 45016, S0720560, podklad modrý, písmo černé, 12 mm x 7 m	ks	3
207	Krajské ředitelství policie hlavního města Prahy	75151472	Bartolomějská 306/7, Praha 110 00	Kongresová 1666/2, Praha 140 00	TOS3-62	Páska DYMO LetraTag 59422, S0721660, podklad bílý, písmo černé, 12 mm x 4 m	ks	10
208	Krajské ředitelství policie hlavního města Prahy	75151472	Bartolomějská 306/7, Praha 110 00	Kongresová 1666/2, Praha 140 00	TOS3-60	Páska DYMO LetraTag 59425, S0721640, podklad zelený, písmo černé, 12 mm x 4 m	ks	3
209	Krajské ředitelství policie hlavního města Prahy	75151472	Bartolomějská 306/7, Praha 110 00	Kongresová 1666/2, Praha 140 00	TOF3-369	Toner Canon CRG-724H 3484B002, black	ks	10
210	Krajské ředitelství policie hlavního města Prahy	75151472	Bartolomějská 306/7, Praha 110 00	Kongresová 1666/2, Praha 140 00	TOF3-373	Toner Canon CRG-728 3500B002, black	ks	10
211	Krajské ředitelství policie hlavního města Prahy	75151472	Bartolomějská 306/7, Praha 110 00	Kongresová 1666/2, Praha 140 00	TOF3-456	Toner HP CF360X, black	ks	5
212	Krajské ředitelství policie hlavního města Prahy	75151472	Bartolomějská 306/7, Praha 110 00	Kongresová 1666/2, Praha 140 00	TOF3-457	Toner HP CF361X, cyan	ks	5
213	Krajské ředitelství policie hlavního města Prahy	75151472	Bartolomějská 306/7, Praha 110 00	Kongresová 1666/2, Praha 140 00	TOF3-458	Toner HP CF362X, yellow	ks	5
214	Krajské ředitelství policie hlavního města Prahy	75151472	Bartolomějská 306/7, Praha 110 00	Kongresová 1666/2, Praha 140 00	TOF3-460	Toner HP CF363X, magenta	ks	5
215	Krajské ředitelství policie hlavního města Prahy	75151472	Bartolomějská 306/7, Praha 110 00	Kongresová 1666/2, Praha 140 00	TOF3-624	Toner OKI 44469704, yellow	ks	20

216	Krajské ředitelství policie hlavního města Prahy	75151472	Bartolomějská 306/7, Praha 110 00	Kongresová 1666/2, Praha 140 00	TOF3-625	Toner OKI 44469705, magenta	ks	20
217	Krajské ředitelství policie hlavního města Prahy	75151472	Bartolomějská 306/7, Praha 110 00	Kongresová 1666/2, Praha 140 00	TOF3-627	Toner OKI 44469706, cyan	ks	20
218	Krajské ředitelství policie hlavního města Prahy	75151472	Bartolomějská 306/7, Praha 110 00	Kongresová 1666/2, Praha 140 00	TOF3-631	Toner OKI 44469803, black	ks	20
219	Krajské ředitelství policie hlavního města Prahy	75151472	Bartolomějská 306/7, Praha 110 00	Kongresová 1666/2, Praha 140 00	TOF3-633	Toner OKI 44574802, black	ks	20
220	Krajské ředitelství policie hlavního města Prahy	75151472	Bartolomějská 306/7, Praha 110 00	Kongresová 1666/2, Praha 140 00	TOF3-643	Toner OKI 44973533, yellow	ks	20
221	Krajské ředitelství policie hlavního města Prahy	75151472	Bartolomějská 306/7, Praha 110 00	Kongresová 1666/2, Praha 140 00	TOF3-644	Toner OKI 44973534, magenta	ks	20
222	Krajské ředitelství policie hlavního města Prahy	75151472	Bartolomějská 306/7, Praha 110 00	Kongresová 1666/2, Praha 140 00	TOF3-645	Toner OKI 44973535, cyan	ks	20
223	Krajské ředitelství policie hlavního města Prahy	75151472	Bartolomějská 306/7, Praha 110 00	Kongresová 1666/2, Praha 140 00	TOF3-646	Toner OKI 44973536, black	ks	20
224	Krajské ředitelství policie hlavního města Prahy	75151472	Bartolomějská 306/7, Praha 110 00	Kongresová 1666/2, Praha 140 00	TOF3-716	Toner Samsung CLT-C503L, cyan	ks	10
225	Krajské ředitelství policie hlavního města Prahy	75151472	Bartolomějská 306/7, Praha 110 00	Kongresová 1666/2, Praha 140 00	TOF3-720	Toner Samsung CLT-K503L, black	ks	20
226	Krajské ředitelství policie hlavního města Prahy	75151472	Bartolomějská 306/7, Praha 110 00	Kongresová 1666/2, Praha 140 00	TOF3-725	Toner Samsung CLT-M503L, magenta	ks	10
227	Krajské ředitelství policie hlavního města Prahy	75151472	Bartolomějská 306/7, Praha 110 00	Kongresová 1666/2, Praha 140 00	TOF3-731	Toner Samsung CLT-Y503L, yellow	ks	10

228	Krajské ředitelství policie kraje Vysočina	72052147	Vrchlického 2627/46, Jihlava 58601	Vrchlického 2627/46, Jihlava 58601	TOF3-222	Cartridge Canon CLI-571XL, BK, black	ks	2
229	Krajské ředitelství policie kraje Vysočina	72052147	Vrchlického 2627/46, Jihlava 58601	Vrchlického 2627/46, Jihlava 58601	TOF3-226	Cartridge Canon CLI-571XL, C	ks	3
230	Krajské ředitelství policie kraje Vysočina	72052147	Vrchlického 2627/46, Jihlava 58601	Vrchlického 2627/46, Jihlava 58601	TOF3-227	Cartridge Canon CLI-571XL, M	ks	3
231	Krajské ředitelství policie kraje Vysočina	72052147	Vrchlického 2627/46, Jihlava 58601	Vrchlického 2627/46, Jihlava 58601	TOF3-228	Cartridge Canon CLI-571XL, Y	ks	3
232	Krajské ředitelství policie kraje Vysočina	72052147	Vrchlického 2627/46, Jihlava 58601	Vrchlického 2627/46, Jihlava 58601	TOF3-812	Cartridge Canon PGI-570XL, PGBK, pigment black	ks	2
233	Krajské ředitelství policie kraje Vysočina	72052147	Vrchlického 2627/46, Jihlava 58601	Vrchlického 2627/46, Jihlava 58601	TOF3-5	Cartridge Epson 502XL black, INK, C13T02W14010	ks	4
234	Krajské ředitelství policie kraje Vysočina	72052147	Vrchlického 2627/46, Jihlava 58601	Vrchlického 2627/46, Jihlava 58601	TOF3-6	Cartridge Epson 502XL cyan, INK, C13T02W24010	ks	4
235	Krajské ředitelství policie kraje Vysočina	72052147	Vrchlického 2627/46, Jihlava 58601	Vrchlického 2627/46, Jihlava 58601	TOF3-7	Cartridge Epson 502XL magenta, INK, C13T02W34010	ks	4
236	Krajské ředitelství policie kraje Vysočina	72052147	Vrchlického 2627/46, Jihlava 58601	Vrchlického 2627/46, Jihlava 58601	TOF3-8	Cartridge Epson 502XL yellow, INK, C13T02W44010	ks	4
237	Krajské ředitelství policie kraje Vysočina	72052147	Vrchlického 2627/46, Jihlava 58601	Vrchlického 2627/46, Jihlava 58601	NO-04	Cartridge HP C9373A, yellow	ks	1
238	Krajské ředitelství policie kraje Vysočina	72052147	Vrchlického 2627/46, Jihlava 58601	Vrchlického 2627/46, Jihlava 58601	TOS3-79	Páska DYMO 45018 S0720580, podklad žlutý, písmo černé, 12 mm x 7 m	ks	5
239	Krajské ředitelství policie kraje Vysočina	72052147	Vrchlického 2627/46, Jihlava 58601	Vrchlického 2627/46, Jihlava 58601	TOS3-53	Páska DYMO D1 40913, S0720680, podklad černý, písmo bílé, 9 mm x 7 m	ks	10
240	Krajské ředitelství policie kraje Vysočina	72052147	Vrchlického 2627/46, Jihlava 58601	Vrchlického 2627/46, Jihlava 58601	TOS3-94	Páska DYMO D1 40917, S0720720, podklad červený, písmo černé, 9 mm x 7 m	ks	10
241	Krajské ředitelství policie kraje Vysočina	72052147	Vrchlického 2627/46, Jihlava 58601	Vrchlického 2627/46, Jihlava 58601	TOS3-50	Páska DYMO D1 40918, S0720730, podklad žlutý, písmo černé, 9 mm x 7 m	ks	10
242	Krajské ředitelství policie kraje Vysočina	72052147	Vrchlického 2627/46, Jihlava 58601	Vrchlického 2627/46, Jihlava 58601	TOS3-52	Páska DYMO D1 45013, S0720530, podklad bílý, písmo černé, 12 mm x 7 m	ks	5

243	Krajské ředitelství policie kraje Vysočina	72052147	Vrchlického 2627/46, Jihlava 58601	Vrchlického 2627/46, Jihlava 58601		TO53-19	Páska ZEBRA Z4800, Resin, 89mm x 450m	ks	5
244	Krajské ředitelství policie kraje Vysočina	72052147	Vrchlického 2627/46, Jihlava 58601	Vrchlického 2627/46, Jihlava 58601		TOF3-257	Toner Brother TN-1030, black	ks	2
245	Krajské ředitelství policie kraje Vysočina	72052147	Vrchlického 2627/46, Jihlava 58601	Vrchlického 2627/46, Jihlava 58601		TOF3-343	Toner Canon CRG 047 2164C002, black	ks	6
246	Krajské ředitelství policie kraje Vysočina	72052147	Vrchlického 2627/46, Jihlava 58601	Vrchlického 2627/46, Jihlava 58601		TOF3-523	Toner HPCF217A, 17A, black	ks	5
247	Krajské ředitelství policie kraje Vysočina	72052147	Vrchlického 2627/46, Jihlava 58601	Vrchlického 2627/46, Jihlava 58601		TO53-102	Štítky Brother DK-11201	ks	50
248	Ministerstvo vnitra - GR HZS	00007064	Kloknerova 26, GR HZS Praha 414 14801	Nad štolou 936/3, Praha 7 17036		TOF3-792	Cartridge Canon PGI-550XL Bk, black	ks	20
249	Ministerstvo vnitra - GR HZS	00007064	Kloknerova 26, GR HZS Praha 414 14801	Nad štolou 936/3, Praha 7 17036		TOF3-90	Cartridge HP C6656AE, black	ks	7
250	Ministerstvo vnitra - GR HZS	00007064	Kloknerova 26, GR HZS Praha 414 14801	Nad štolou 936/3, Praha 7 17036		TOF3-367	Toner Canon CRG-723BK, black	ks	7
251	Ministerstvo vnitra - GR HZS	00007064	Kloknerova 26, GR HZS Praha 414 14801	Nad štolou 936/3, Praha 7 17036		TOF3-398	Toner HP CB540A, black	ks	10
252	Ministerstvo vnitra - GR HZS	00007064	Kloknerova 26, GR HZS Praha 414 14801	Nad štolou 936/3, Praha 7 17036		TOF3-399	Toner HP CB541A, cyan	ks	10
253	Ministerstvo vnitra - GR HZS	00007064	Kloknerova 26, GR HZS Praha 414 14801	Nad štolou 936/3, Praha 7 17036		TOF3-400	Toner HP CB542A, yellow	ks	15
254	Ministerstvo vnitra - GR HZS	00007064	Kloknerova 26, GR HZS Praha 414 14801	Nad štolou 936/3, Praha 7 17036		TOF3-401	Toner HP CB543A, magenta	ks	10
255	Ministerstvo vnitra - GR HZS	00007064	Kloknerova 26, GR HZS Praha 414 14801	Nad štolou 936/3, Praha 7 17036		TOF3-490	Toner HP Q5949A, black	ks	3
256	Ministerstvo vnitra - GR HZS	00007064	Kloknerova 26, GR HZS Praha 414 14801	Nad štolou 936/3, Praha 7 17036		TOF3-513	Toner HP W2070A č. 117A, black	ks	4
257	Ministerstvo vnitra - GR HZS Servisní a opravárenské zařízení HZS ČR	00007064	MV GR HZS ČR, SOZ HZS ČR, Libušina 601/105, Olomouc 77900	MV GR HZS ČR, SOZ HZS ČR, Libušina 601/105, Olomouc 77900		TO53-31	Páska Brother TZe-211 - podklad bílý, písmo černé, 6 mm x 8 m	ks	2
258	Ministerstvo vnitra - GR HZS Servisní a opravárenské zařízení HZS ČR	00007064	MV GR HZS ČR, SOZ HZS ČR, Libušina 601/105, Olomouc 77900	MV GR HZS ČR, SOZ HZS ČR, Libušina 601/105, Olomouc 77900		TO53-4	Páska Brother TZe-221 - podklad bílý, písmo černé, 9 mm x 8 m	ks	4

259	Ministerstvo vnitra - GR HZS Servisní a opravárenské zařízení HZS ČR	00007064	MV GR HZS ČR, SOZ HZS ČR, Libušina 601/105, Olomouc 77900	MV GR HZS ČR, SOZ HZS ČR, Libušina 601/105, Olomouc 77900		TOS3-118	Páska Brother TZe-231 - podklad bílý, písmo černé, 12 mm x 8 m	ks	4
260	Ministerstvo vnitra - GR HZS Servisní a opravárenské zařízení HZS ČR	00007064	MV GR HZS ČR, SOZ HZS ČR, Libušina 601/105, Olomouc 77900	MV GR HZS ČR, SOZ HZS ČR, Libušina 601/105, Olomouc 77900		TOS3-5	Páska Brother TZe-241 - podklad bílý, písmo černé, 18 mm x 8 m	ks	4
261	Ministerstvo vnitra - GR HZS Servisní a opravárenské zařízení HZS ČR	00007064	MV GR HZS ČR, SOZ HZS ČR, Libušina 601/105, Olomouc 77900	MV GR HZS ČR, SOZ HZS ČR, Libušina 601/105, Olomouc 77900		TOS3-92	Páska Brother TZe-251 - podklad bílý, písmo černé, 24 mm x 8 m	ks	4
262	Národní archiv	70979821	Archivní 2257/4, Praha 14900	Archivní 2257/4, Praha 14900		TOF3-117	Cartridge HP CB337EE, tricolor	ks	2
263	Národní archiv	70979821	Archivní 2257/4, Praha 14900	Archivní 2257/4, Praha 14900		TOF3-278	Toner C-EXV49 8524B002, black	ks	2
264	Národní archiv	70979821	Archivní 2257/4, Praha 14900	Archivní 2257/4, Praha 14900		TOF3-279	Toner C-EXV49 8525B002, cyan	ks	3
265	Národní archiv	70979821	Archivní 2257/4, Praha 14900	Archivní 2257/4, Praha 14900		TOF3-280	Toner C-EXV49 8526B002, magenta	ks	3
266	Národní archiv	70979821	Archivní 2257/4, Praha 14900	Archivní 2257/4, Praha 14900		TOF3-281	Toner C-EXV49 8527B002, yellow	ks	5
267	Národní archiv	70979821	Archivní 2257/4, Praha 14900	Archivní 2257/4, Praha 14900		TOF3-394	Toner HP 59X CF259X, black	ks	6
268	Národní archiv	70979821	Archivní 2257/4, Praha 14900	Archivní 2257/4, Praha 14900		TOF3-397	Toner HP CB436A, black	ks	7
269	Národní archiv	70979821	Archivní 2257/4, Praha 14900	Archivní 2257/4, Praha 14900		TOF3-417	Toner HP CE278A, black	ks	4
270	Národní archiv	70979821	Archivní 2257/4, Praha 14900	Archivní 2257/4, Praha 14900		TOS3-11	toner Ricoh 842015, black	ks	8
271	Správa uprchlíckých zařízení Ministerstva vnitra	60498021	Lhotecká 559/7, Praha 12 14301	Lhotecká 559/7, Praha 12 14301		TOS3-50	Páska DYMO D1 40918, S0720730, podklad žlutý, písmo černé, 9 mm x 7 m	ks	1
272	Správa uprchlíckých zařízení Ministerstva vnitra	60498021	Lhotecká 559/7, Praha 12 14301	Lhotecká 559/7, Praha 12 14301		TOS3-143	Páska DYMO D1 45010, S0720500 – podklad průhledný, písmo černé, 12 mm x 7m	ks	1
273	Správa uprchlíckých zařízení Ministerstva vnitra	60498021	Lhotecká 559/7, Praha 12 14301	Lhotecká 559/7, Praha 12 14301		TOS3-119	Páska DYMO D1 45015, S0720550, podklad bílý, písmo červené, 12 mm x 7 m	ks	1

274	Správa uprchlických zařízení Ministerstva vnitra	60498021	Lhotecká 559/7, Praha 12 14301	Lhotecká 559/7, Praha 12 14301	TOS3-71	Páska DYMO D1 45017, 50720570, podklad červený, písmo černé, 12 mm x 7 m	ks	1
275	Správa uprchlických zařízení Ministerstva vnitra	60498021	Lhotecká 559/7, Praha 12 14301	Lhotecká 559/7, Praha 12 14301	TOS3-32	Páska ZEBRA 2300 Wax, 84mm x 74m, black	ks	9
276	Správa uprchlických zařízení Ministerstva vnitra	60498021	Lhotecká 559/7, Praha 12 14301	Lhotecká 559/7, Praha 12 14301	TOF3-484	Toner HP Q2612A, black	ks	1
277	Správa uprchlických zařízení Ministerstva vnitra	60498021	Lhotecká 559/7, Praha 12 14301	Lhotecká 559/7, Praha 12 14301	TOF3-486	Toner HP Q2612AD, black, dual pack	ks	1
278	Správa uprchlických zařízení Ministerstva vnitra	60498021	Lhotecká 559/7, Praha 12 14301	Lhotecká 559/7, Praha 12 14301	TOS3-131	Štítky samolepící pro TTR tisk, papírové 70x40 mm, 1000 ks na roli	ks	2
279	Státní oblastní archiv v Hradci Králové	70979201	Karla IV. 42, Pardubice 53002	Balbínova 821/8, Hradec Králové 50003	TOF3-208	Odpadní nádoba Kyocera TASKalfa255ci	ks	1
280	Státní oblastní archiv v Hradci Králové	70979201	Karla IV. 42, Pardubice 53002	Balbínova 821/8, Hradec Králové 50003	TOF3-417	Toner HP CE278A, black	ks	3

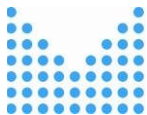
281	Státní oblastní archiv v Hradci Králové	70979201	Karla IV. 42, Pardubice 53002	Balbínova 821/8, Hradec Králové 50003	TOF3-454	Toner HP CF287A, 78A, black	ks	1
282	Státní oblastní archiv v Hradci Králové	70979201	Karla IV. 42, Pardubice 53002	Balbínova 821/8, Hradec Králové 50003	TOF3-577	Toner Kyocera TK-8345C, 1T02L7CNL0, cyan	ks	5
283	Státní oblastní archiv v Hradci Králové	70979201	Karla IV. 42, Pardubice 53002	Balbínova 821/8, Hradec Králové 50003	TOF3-578	Toner Kyocera TK-8345K, 1T02L70NL0, black	ks	3
284	Státní oblastní archiv v Hradci Králové	70979201	Karla IV. 42, Pardubice 53002	Balbínova 821/8, Hradec Králové 50003	TOF3-579	Toner Kyocera TK-8345M, 1T02L7BNL0, magenta	ks	5
285	Státní oblastní archiv v Hradci Králové	70979201	Karla IV. 42, Pardubice 53002	Balbínova 821/8, Hradec Králové 50003	TOF3-580	Toner Kyocera TK-8345Y, 1T02L7ANL0, yellow	ks	5
286	Státní oblastní archiv v Hradci Králové	70979201	Karla IV. 42, Pardubice 53002	Balbínova 821/8, Hradec Králové 50003	TOF3-643	Toner OKI 44973533, yellow	ks	1

287	Státní oblastní archiv v Hradci Králové	70979201	Karla IV. 42, Pardubice 53002	Balbínova 821/8, Hradec Králové 50003	TOF3-644	Toner OKI 44973534, magenta	ks	4
288	Státní oblastní archiv v Hradci Králové	70979201	Karla IV. 42, Pardubice 53002	Balbínova 821/8, Hradec Králové 50003	TOF3-645	Toner OKI 44973535, cyan	ks	3
289	Státní oblastní archiv v Hradci Králové	70979201	Karla IV. 42, Pardubice 53002	Balbínova 821/8, Hradec Králové 50003	TOF3-646	Toner OKI 44973536, black	ks	7
290	Státní oblastní archiv v Hradci Králové	70979201	Karla IV. 42, Pardubice 53002	Balbínova 821/8, Hradec Králové 50003	TOF3-694	Toner Ricoh 841925, black	ks	5
291	Státní oblastní archiv v Hradci Králové	70979201	Karla IV. 42, Pardubice 53002	Balbínova 821/8, Hradec Králové 50003	TOF3-695	Toner Ricoh 841926, yellow	ks	3
292	Státní oblastní archiv v Hradci Králové	70979201	Karla IV. 42, Pardubice 53002	Balbínova 821/8, Hradec Králové 50003	TOF3-696	Toner Ricoh 841927, magenta	ks	3

293	Státní oblastní archiv v Hradci Králové	70979201	Karla IV. 42, Pardubice 53002	Balbínova 821/8, Hradec Králov 50003	TOF3-697	Toner Ricoh 841928, cyan	ks	3
294	Státní oblastní archiv v Hradci Králové	70979201	Karla IV. 42, Pardubice 53002	Balbínova 821/8, Hradec Králov 50003	NO-22	Toner Ricoh MP C406, (842096), azurový (cyan)	ks	1
295	Státní oblastní archiv v Hradci Králové	70979201	Karla IV. 42, Pardubice 53002	Balbínova 821/8, Hradec Králov 50003	NO-23	Toner Ricoh MP C406, (842097), purpurový (magenta)	ks	1
296	Státní oblastní archiv v Hradci Králové	70979201	Karla IV. 42, Pardubice 53002	Balbínova 821/8, Hradec Králov 50003	NO-24	Toner Ricoh MP C406, (842098), žlutý (yellow)	ks	2
297	Státní oblastní archiv v Třeboni	70978956	Husova 143, Třeboň 37901	Husova 143, Třeboň 37901	TOF3-257	Toner Brother TN-1030, black	ks	2
298	Státní oblastní archiv v Třeboni	70978956	Husova 143, Třeboň 37901	Husova 143, Třeboň 37901	TOF3-547	Toner Kyocera Mita TK-8325M, magenta	ks	1
299	Státní oblastní archiv v Třeboni	70978956	Husova 143, Třeboň 37901	Husova 143, Třeboň 37901	TOF3-578	Toner Kyocera TK-8345K, 1T02L70NLO, black	ks	3
300	Státní oblastní archiv v Třeboni	70978956	Husova 143, Třeboň 37901	Husova 143, Třeboň 37901	TOF3-579	Toner Kyocera TK-8345M, 1T02L7BNLO, magenta	ks	1
301	Státní oblastní archiv v Třeboni	70978956	Husova 143, Třeboň 37901	Husova 143, Třeboň 37901	TOF3-580	Toner Kyocera TK-8345Y, 1T02L7ANLO, yellow	ks	1
302	Státní oblastní archiv v Třeboni	70978956	Husova 143, Třeboň 37901	Husova 143, Třeboň 37901	TOF3-698	Toner Ricoh 841991, black	ks	3
303	Střední odborná škola požární ochrany a Vyšší odborná škola požární ochrany	64122654	Pionýrů 2069, Frýdek-Místek 73801	Pionýrů 2069, Frýdek-Místek 73801	TOF3-366	Toner Canon CRG-719 3480B002, black	ks	4
304	Střední odborná škola požární ochrany a Vyšší odborná škola požární ochrany	64122654	Pionýrů 2069, Frýdek-Místek 73801	Pionýrů 2069, Frýdek-Místek 73801	TOF3-647	Toner OKI 44992402, black	ks	2
305	Vyšší policejní škola a Střední policejní škola Ministerstva vnitra v Holešově	64422402	Zlínská 991, Holešov 76901	Zlínská 991, Holešov 76901	TOF3-122	Cartridge Canon CLI-526C, cyan	ks	2
306	Vyšší policejní škola a Střední policejní škola Ministerstva vnitra v Holešově	64422402	Zlínská 991, Holešov 76901	Zlínská 991, Holešov 76901	TOF3-144	Cartridge Canon CLI-526M, magenta	ks	3
307	Vyšší policejní škola a Střední policejní škola Ministerstva vnitra v Holešově	64422402	Zlínská 991, Holešov 76901	Zlínská 991, Holešov 76901	TOF3-155	Cartridge Canon CLI-526Y, yellow	ks	3
308	Vyšší policejní škola a Střední policejní škola Ministerstva vnitra v Holešově	64422402	Zlínská 991, Holešov 76901	Zlínská 991, Holešov 76901	TOF3-188	Cartridge Canon CLI-551XXL GY, grey	ks	6

309	Vyšší policejní škola a Střední policejní škola Ministerstva vnitra v Holešově	64422402	Zlínská 991, Holešov 76901	Zlínská 991, Holešov 76901	TOF3-785	Cartridge Canon PGI-550 PG Bk, black	ks	3
310	Vyšší policejní škola a Střední policejní škola Ministerstva vnitra v Holešově	64422402	Zlínská 991, Holešov 76901	Zlínská 991, Holešov 76901	TOF3-149	Catridge Canon CLI-551Bk, black	ks	6
311	Vyšší policejní škola a Střední policejní škola Ministerstva vnitra v Holešově	64422402	Zlínská 991, Holešov 76901	Zlínská 991, Holešov 76901	TOF3-328	Toner Canon C-EXV33, black	ks	10
312	Vyšší policejní škola a Střední policejní škola Ministerstva vnitra v Holešově	64422402	Zlínská 991, Holešov 76901	Zlínská 991, Holešov 76901	TOF3-365	Toner Canon CRG-718 2662B002, black	ks	4
313	Vyšší policejní škola a Střední policejní škola Ministerstva vnitra v Holešově	64422402	Zlínská 991, Holešov 76901	Zlínská 991, Holešov 76901	TOF3-373	Toner Canon CRG-728 3500B002, black	ks	1
314	Vyšší policejní škola a Střední policejní škola Ministerstva vnitra v Holešově	64422402	Zlínská 991, Holešov 76901	Zlínská 991, Holešov 76901	TOF3-600	Toner Lexmark E360H11E, black	ks	1
315	Vyšší policejní škola a Střední policejní škola Ministerstva vnitra v Holešově	64422402	Zlínská 991, Holešov 76901	Zlínská 991, Holešov 76901	TOF3-771	obrazový válec OKI 44315105, yellow	ks	1
316	Vyšší policejní škola a Střední policejní škola Ministerstva vnitra v Holešově	64422402	Zlínská 991, Holešov 76901	Zlínská 991, Holešov 76901	TOF3-772	obrazový válec OKI 44315106, magenta	ks	1
317	Vyšší policejní škola a Střední policejní škola Ministerstva vnitra v Holešově	64422402	Zlínská 991, Holešov 76901	Zlínská 991, Holešov 76901	TOF3-773	obrazový válec OKI 44315107, cyan	ks	1
318	Vyšší policejní škola a Střední policejní škola Ministerstva vnitra v Praze	48135453	Pod Táborem 102/5, Praha 19000	Pod Táborem 102/5, Praha 19000	TOF3-417	Toner HP CE278A, black	ks	5
319	Vyšší policejní škola a Střední policejní škola Ministerstva vnitra v Praze	48135453	Pod Táborem 102/5, Praha 19000	Pod Táborem 102/5, Praha 19000	TOF3-432	Toner HP CE505A, black	ks	2
320	Vyšší policejní škola a Střední policejní škola Ministerstva vnitra v Praze	48135453	Pod Táborem 102/5, Praha 19000	Pod Táborem 102/5, Praha 19000	TOF3-484	Toner HP Q2612A, black	ks	2
321	Vyšší policejní škola a Střední policejní škola Ministerstva vnitra v Praze	48135453	Pod Táborem 102/5, Praha 19000	Pod Táborem 102/5, Praha 19000	TOF3-602	Toner Minolta A0V301H, black	ks	1
322	Vyšší policejní škola a Střední policejní škola Ministerstva vnitra v Praze	48135453	Pod Táborem 102/5, Praha 19000	Pod Táborem 102/5, Praha 19000	TOF3-603	Toner Minolta A0V306H, yellow	ks	1
323	Vyšší policejní škola a Střední policejní škola Ministerstva vnitra v Praze	48135453	Pod Táborem 102/5, Praha 19000	Pod Táborem 102/5, Praha 19000	TOF3-605	Toner Minolta A0V30CH, magenta	ks	1
324	Vyšší policejní škola a Střední policejní škola Ministerstva vnitra v Praze	48135453	Pod Táborem 102/5, Praha 19000	Pod Táborem 102/5, Praha 19000	TOF3-606	Toner Minolta A0V30HH, cyan	ks	1
325	Vyšší policejní škola a Střední policejní škola Ministerstva vnitra v Praze	48135453	Pod Táborem 102/5, Praha 19000	Pod Táborem 102/5, Praha 19000	TOF3-624	Toner OKI 44469704, yellow	ks	1
326	Vyšší policejní škola a Střední policejní škola Ministerstva vnitra v Praze	48135453	Pod Táborem 102/5, Praha 19000	Pod Táborem 102/5, Praha 19000	TOF3-625	Toner OKI 44469705, magenta	ks	1
327	Vyšší policejní škola a Střední policejní škola Ministerstva vnitra v Praze	48135453	Pod Táborem 102/5, Praha 19000	Pod Táborem 102/5, Praha 19000	TOF3-627	Toner OKI 44469706, cyan	ks	1
328	Vyšší policejní škola a Střední policejní škola Ministerstva vnitra v Praze	48135453	Pod Táborem 102/5, Praha 19000	Pod Táborem 102/5, Praha 19000	TOF3-642	Toner OKI 44973508, black	ks	1

329	Vyšší policejní škola a Střední policejní škola Ministerstva vnitra v Praze	48135453	Pod Tábořem 102/5, Praha 19000	Pod Tábořem 102/5, Praha 19000		NO-25	Toner Xerox 108R00909, černý (black)	ks	1
330	Záchranný útvar Hasičského záchranného sboru České republiky	75152304	Opavská 771/29, Hlučín 74801	Opavská 771/29, Hlučín 74801		TOF3-366	Toner Canon CRG-719 3480B002, black	ks	1
331	Záchranný útvar Hasičského záchranného sboru České republiky	75152304	Opavská 771/29, Hlučín 74801	Opavská 771/29, Hlučín 74801		TOF3-398	Toner HP CB540A, black	ks	6
332	Záchranný útvar Hasičského záchranného sboru České republiky	75152304	Opavská 771/29, Hlučín 74801	Opavská 771/29, Hlučín 74801		TOF3-399	Toner HP CB541A, cyan	ks	6
333	Záchranný útvar Hasičského záchranného sboru České republiky	75152304	Opavská 771/29, Hlučín 74801	Opavská 771/29, Hlučín 74801		TOF3-400	Toner HP CB542A, yellow	ks	6
334	Záchranný útvar Hasičského záchranného sboru České republiky	75152304	Opavská 771/29, Hlučín 74801	Opavská 771/29, Hlučín 74801		TOF3-401	Toner HP CB543A, magenta	ks	6
335	Záchranný útvar Hasičského záchranného sboru České republiky	75152304	Opavská 771/29, Hlučín 74801	Opavská 771/29, Hlučín 74801		TOF3-432	Toner HP CE505A, black	ks	6
336	Policejní akademie České republiky v Praze	48135445	Lhotecká 559/7, Praha 4 14301	Lhotecká 559/7, Praha 4 14301		NO-35	Cartridge HP C2P05AE č. 62XL černá	ks	2
337	Policejní akademie České republiky v Praze	48135445	Lhotecká 559/7, Praha 4 14301	Lhotecká 559/7, Praha 4 14301		NO-36	Cartridge HP C2P07AE č. 62XL barevná	ks	2



Čestné prohlášení

k veřejné zakázce zadávané na základě zavedeného DNS dle § 141 zákona č. 134/ 2016 Sb., o zadávání veřejných zakázek, s názvem

„DNS Tonerý 1/2024 – Originály“

Identifikační údaje centrálního zadavatele	
Název:	Česká republika - Ministerstvo vnitra
IČO:	00007064
Sídlo:	Nad Štolou 936/3, 170 34 Praha 7
Jednající	Mgr. Lenka Přibová, ředitelka odboru veřejných zakázek
Identifikační údaje účastníka zadávacího řízení	
Obchodní firma/název:	Azenet s.r.o.
IČO:	02562014
Sídlo:	Plánská 403/5, 301 00 Plzeň
Osoba oprávněná jednat za účastníka zadávacího řízení:	Mgr. Pavel Skořepa, jednatel společnosti

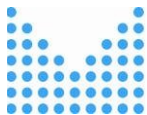
1) Níže podepsaný dodavatel **tímto čestně prohlašuje**, že na smlouvě společnosti, kterou zastupuji, není/nebude ruské zapojení do smluv překračujících limity stanovené v článku 5k nařízení Rady (EU) č. 833/2014 ze dne 31. července 2014, o omezujících opatřeních vzhledem k činnostem Ruska destabilizujícím situaci na Ukrajině, ve znění nařízení Rady (EU) č. 2022/576 ze dne 8. dubna 2022 a nařízení Rady (EU) č. 2022/1269 ze dne 21. července 2022.

Zejména prohlašuji, že:

(a) dodavatel, kterého zastupuji (a žádná ze společností, které jsou členy našeho konsorcia), není ruským státním příslušníkem nebo fyzickou nebo právnickou osobou, subjektem nebo orgánem usazeným v Rusku;

(b) dodavatel, kterého zastupuji (a žádná ze společností, které jsou členy našeho konsorcia), není právnickou osobou, subjektem nebo orgánem, jejichž vlastnická práva jsou přímo nebo nepřímou vlastněna z více než 50 % subjektem uvedeným v písmenu a) tohoto odstavce;

c) ani já, ani společnost, kterou zastupuji, nejednáme jménem nebo na pokyn subjektu uvedeného v písmenech a) nebo b) výše,



včetně poddodavatelů, dodavatelů nebo subjektů, jejichž způsobilost je využívána ve smyslu směrnic o zadávání veřejných zakázek, pokud představují více než 10 % hodnoty zakázky.

2) Níže podepsaný dodavatel, jakož i osoba/osoby jednající jeho jménem **tímto čestně prohlašují**, že nejsou sankcionovanou osobou ve smyslu nařízení Rady (EU) č. 269/2014 ze dne 17. března 2014, o omezujících opatřeních vzhledem k činnostem narušujícím nebo ohrožujícím územní celistvost, svrchovanost a nezávislost Ukrajiny, ve znění nařízení rady (EU) č. 2022/1273 ze dne 21. července 2022, nařízení Rady (EU) č. 208/2014 ze dne 5. března 2014, o omezujících opatřeních vůči některým osobám, subjektům a orgánům vzhledem k situaci na Ukrajině, v platném znění, nařízení Rady (ES) č. 765/2006 ze dne 18. května 2006, o omezujících opatřeních vzhledem k situaci v Bělorusku a k zapojení Běloruska do ruské agrese proti Ukrajině, v platném znění, včetně aktuálních příloh těchto všech nařízení, tj. **nenachází se na tzv. sankčních seznamech**.

Níže podepsaný dodavatel, jakož i osoba/osoby jednající jeho jménem **tímto čestně prohlašují**, že se zavazuje informovat zadavatele o změnách spočívajících ve skutečnostech uvedených v bodě 1) a 2) výše.

Mgr.
Pavel
Skořepa

Digitálně podepsal
Mgr. Pavel Skořepa
Datum: 2024.04.02
11:58:16 +02'00'

.....
jméno a podpis osoby oprávněné jednat za dodavatele nebo jeho jménem