

**Dodatek č. 4**  
**ke smlouvě o poskytování licencí k užití SW a souvisejících služeb**

uzavřené dne 31.3.2019  
mezi těmito smluvními stranami

**1. nabyvatelem zák. číslo 5722**

Mateřská škola, Trutnov  
Komenského 485, 54101 Trutnov

IČ: 75009617

zastoupení ve věcech smluvních:

Bc. Vladimíra Priputenová

a

**2. poskytovatelem**

**VIS Plzeň, s.r.o.**

Plzeň, Farského 638/14, okres Plzeň-město, PSČ 326 00

IČ: 45330344



obch. rejstřík: Krajský soud v Plzni, oddíl C, vložka 1561

zastoupení ve věcech smluvních:



web: [www.nasestrava.cz](http://www.nasestrava.cz)

email: [obchod@visplzen.cz](mailto:obchod@visplzen.cz)

**Článek I.**

**Předmět dodatku**

1. Tento dodatek mění přílohy číslo 3,4,5,6 a 7, které jsou součástí původní smlouvy. Nové přílohy jsou nedílnou součástí tohoto dodatku.

**Článek II.**

**Další ujednání**

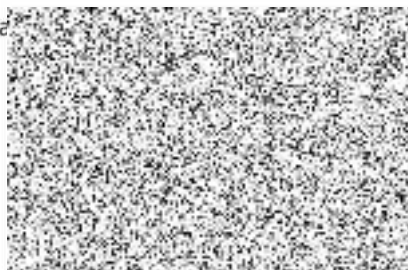
1. Všechna ostatní ustanovení a přílohy předmětné smlouvy zůstávají nadále v platnosti.

Za poskytovatele:



Radek Saska  
na základě plné moci

Za ná



### Příloha č.3

## Smlouvy o poskytování licencí k užití SW a souvisejících služeb Rozsah smlouvy - soupis SW licencí a servisních služeb

Zákaznické číslo 5722

#### Rozsah SW

MŠ1
• <b>Řídící moduly</b>
• modul Banka
• <b>Stravné</b>
• Stravné do 300 zpracovávaných osob
• <b>MŠklad</b>
• MŠklad do 200000 Kč na inv.
• modul Finanční bilance
• modul Spotřební koš

MŠ2
• <b>Řídící moduly</b>
• modul Banka
• <b>Stravné</b>
• Stravné do 300 zpracovávaných osob
• <b>MŠklad</b>
• MŠklad do 200000 Kč na inv.
• modul Finanční bilance
• modul Spotřební koš

#### Rozsah smlouvy

popis	mn.	m.j.
• Software		
• Licenční sml. na SW1 - roční paušál	1	ks
• Služby		
• preventivně servisní návštěva 1	3	hod
• pohotovost VSP: 8h / na místě: 5dnů	1	ks

**Roční paušální poplatek činí 13.620,- Kč bez DPH.**

Datum podpisu 1.4.2024



.....  
Za poskytovatele



Za nabyvatele

**Příloha č.4**  
**Smlouvy o poskytování licencí k užití SW a souvisejících služeb**  
**Rozsah smlouvy - soupis SW licencí a servisních služeb**

**Zákaznické číslo 5724**

Mateřská škola

Novodvorská 617, 541 01 Trutnov

**Rozsah SW**

<i>MŠ1i</i>
• <b>Řídící moduly</b>
• modul Banka
• <b>Stravné</b>
• Stravné do 300 zpracovávaných osob
• <b>MSklad</b>
• MSklad do 200000 Kč na inv.
• modul Finanční bilance

<i>MŠ2</i>
• <b>Řídící moduly</b>
• modul Banka
• <b>Stravné</b>
• Stravné do 300 zpracovávaných osob
• <b>MSklad</b>
• MSklad do 200000 Kč na inv.
• modul Finanční bilance

<i>MŠ3</i>
• <b>Řídící moduly</b>
• modul Banka
• <b>Stravné</b>
• Stravné do 300 zpracovávaných osob
• <b>MSklad</b>
• MSklad do 200000 Kč na inv.
• modul Finanční bilance

**Rozsah smlouvy**

popis	mn.	m.j.
• Software		
• Licenční sml. na SW1 - roční paušál	1	ks
• Služby		
• pohotovost VSP: 8h / na místě: 5dnů	1	ks

**Roční paušální poplatek činí 10.740,- Kč bez DPH.**

Datum podpisu 1.4.2024



.....  
 Za poskytovatele



Za nabyvatele

**Příloha č.5**  
**Smlouvy o poskytování licencí k užití SW a souvisejících služeb**  
**Rozsah smlouvy - soupis SW licencí a servisních služeb**

**Zákaznické číslo 5726**

Mateřská škola  
Horská 282, 541 01 Trutnov

**Rozsah SW**

<i>Programové vybavení</i>
• <b>Řídící moduly</b>
• modul Banka
• <b>Stravné</b>
• Stravné do 300 zpracovávaných osob
• <b>MSklad</b>
• MSklad do 200000 Kč na inv.
• modul Finanční bilance
• modul Spotřební koš

**Rozsah smlouvy**

popis	mn.	m.j.
• Software		
• Licenční sml. na SW1 - roční paušál	1	ks
• Služby		
• pohotovost VSP: 8h / na místě: 5dnů	1	ks
• servisní webináře All in	1	ks

**Roční paušální poplatek činí 9.420,- Kč bez DPH.**

Datum podpisu 1.4.2024



.....  
Za poskytovatele



MATEŘSKÁ ŠKOLA  
KOMUNIKÁČNÍ  
541 01 TRUTNOV  
IČO: 258 03 617

**Příloha č.6**  
**Smlouvy o poskytování licencí k užití SW a souvisejících služeb**  
**Rozsah smlouvy - soupis SW licencí a servisních služeb**

**Zákaznické číslo 5717**

Mateřská škola, Tkalcovská 542, 541 01 Trutnov

**Rozsah SW**

<b>MŠ1</b>
<b>• Řídící moduly</b>
• modul Banka
<b>• Stravné</b>
• Stravné do 300 zpracovávaných osob
<b>• MSklad</b>
• MSklad do 200000 Kč na inv.
• modul Finanční bilance
• modul Spotřební koš

<b>MŠ2</b>
<b>• Řídící moduly</b>
• modul Banka
<b>• Stravné</b>
• Stravné do 300 zpracovávaných osob
<b>• MSklad</b>
• MSklad do 200000 Kč na inv.
• modul Finanční bilance
• modul Spotřební koš

<b>MŠ3</b>
<b>• Řídící moduly</b>
• modul Banka
<b>• Stravné</b>
• Stravné do 300 zpracovávaných osob
<b>• MSklad</b>
• MSklad do 200000 Kč na inv.
• modul Finanční bilance
• modul Spotřební koš

**Rozsah smlouvy**

popis	mn.	m.j.
• Software		
• Licenční sml. na SW1 - roční paušál	1	ks
• Služby		
• pohotovost VSP: 8h / na místě: 5dnů	1	ks

**Roční paušální poplatek činí 10.740,- Kč bez DPH.**

Datum podpisu 1.4.2024

.....  
Za poskytovatele

### Příloha č.7

## Smlouvy o poskytování licencí k užití SW a souvisejících služeb Rozsah smlouvy - soupis SW licencí a servisních služeb

#### Zákaznické číslo 10311

Mateřská škola Kryblická odloučené pracoviště  
Kryblická 423, 541 01 Trutnov

#### Rozsah SW

Programové vybavení
• <b>Řídící moduly</b>
• modul Banka
• <b>Stravné</b>
• Stravné do 300 zpracovávaných osob
• <b>MSklad</b>
• MSklad do 200000 Kč na inv.
• modul Receptury a normování
• modul Finanční bilance
• modul Spotřební koš

#### Rozsah smlouvy

popis	mn.	m.j.
• Software		
• Licenční sml. na SW1 - roční paušál	1	ks
• Služby		
• pohotovost VSP: 8h / na místě: 5dnů	1	ks
• servisní webináře Standard	1	ks

**Roční paušální poplatek činí 9.300,- Kč bez DPH.**

Datum podpisu 1.4.2024



.....  
Za poskytovatele



Mateřská škola, Trutnov  
Kornenského 485,  
541 01 Trutnov  
IČO: 750 03 617