

MATEŘSKÁ ŠKOLA SLUNEČNÍ,

Sluneční 1550/20, 104 00, Praha 10, IČ: 725 502 52

tel: 267 316 871 e-mail: info@msslunecni.cz web: www.msslunecni.cz

Smlouva o zajištění celoroční údržby zahrad MŠ Sluneční, Praha 10

Dodavatel:

FanturaZahrady, s.r.o.
Jakobiho 325
109 00 Praha 10
Zastoupená: Ing. Jaroslavem Fanturou
IČO: 19480784
DIČ: CZ19480784

Odběratel:

Mateřská škola Sluneční, Praha 10, Sluneční 1550/20
Sluneční 1550/20
104 00 Praha 10 – Uhřetěves
Zastoupená: Renátou Pecákovou, ředitelkou školy
IČO: 72550252

I. Předmět servisní smlouvy

Touto smlouvou se dodavatel zavazuje, že odběrateli zajistí celoroční údržbu zahrad MŠ Sluneční, Praha 10, Sluneční 1550/20. Údržba bude prováděna dle přiloženého schématu (viz. Příloha č.1). Ostatní práce spojené s péčí o zahrady bude prováděna na základě objednávky, po předchozí cenové kalkulaci. Seznam provozoven:

MŠ Sluneční, Sluneční 1550/10, 104 00 Praha 10
MŠ Sluneční, V Bytovkách 803, 104 00 Praha 10
MŠ Sluneční, K Nedvězí 66, 104 00 Královice
MŠ Sluneční, K Uhřetěvsi 6, 104 00 Královice

II. Objednávky

Objednávky se uskuteční vždy písemnou formou, kterou dodavatel pošle odběrateli.

III. Povinnosti dodavatele

Dodavatel je povinen oznámit splnění předmětu smlouvy objednavateli (ředitelce školy). Práce bude dodavatel účtovat dle ceny stanovené v nabídce.



MATEŘSKÁ ŠKOLA SLUNEČNÍ,

Sluneční 1550/20, 104 00, Praha 10, IČ: 725 502 52

tel: 267 316 871 e-mail: info@msslunecni.cz web: www.msslunecni.cz

IV. Cena plnění

Dodavatel je vázán obsahem své nabídky uveřejněné ve výběrovém řízení. Smluvní strany se dohodly, že cena plnění může být navýšena maximálně jednou ročně, s ohledem na aktuální výši inflace. Změna bude uskutečněna na základě dodatku ke smlouvě, schváleného oběma smluvními stranami.

V. Povinnosti odběratele

Odběratel se zavazuje za provedené práce zaplatit sjednanou cenu na základě účetního dokladu (faktury) hotově nebo převodním příkazem z bankovního účtu. Splatnost faktury se sjednává na dobu 10 dnů po převzetí účetního dokladu. Pro případ prodlení se odběratel zavazuje zaplatit za každý den prodlení 0,05% úroku z prodlení.

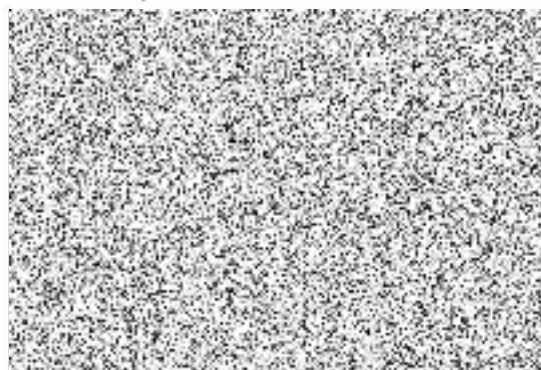
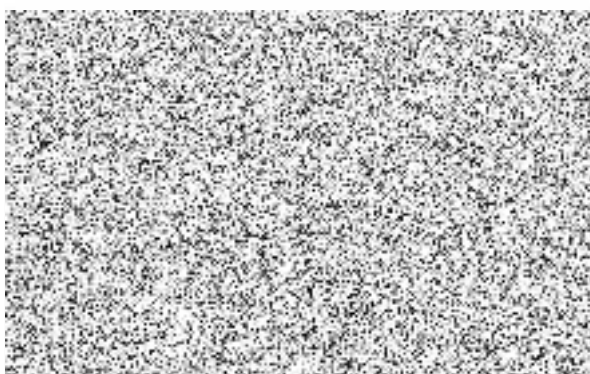
VI. Platnost smlouvy

Tato smlouva se uzavírá na dobu 3 let ode dne jejího uzavření. Smlouvu lze vypovědět odběratelem i dodavatelem v souladu s občanským zákoníkem.

VII. Závěrečná ustanovení

Smlouva byla vyhotovena ve dvou výtiscích, z nichž každá ze smluvních stran obdrží jeden. Změny smlouvy mohou být provedeny jen písemnými dodatky podepsanými oběma stranami.

V Praze, dne 27.3.2024



Specifikace prací a měrných jednotek na jednotlivých pracovištích

Školka Královice – Králíci:

Jarní práce:

Položka	MJ	Počet MJ	Cena na MJ	Cena bez DPH	DPH	Cena vč. DPH
Vertikutace trávníku	m2	280				
Hnojení trávníku	m2	280				
Řez jabloní - velký strom	ks	3				
Řez jabloní – středně velký strom	ks	1				
Řez vrbového altánu	Soubor	1				
Odvoz a likvidace odpadu	m3	2				
Doprava osob a drobného mat.	Soubor	1				
Cena celkem						

Letní práce:

Položka	MJ	Počet MJ	Cena na MJ	Cena bez DPH	DPH	Cena vč. DPH
Doplnění trávníkového substrátu	Tun	1,5				
Doprava substrátu	Tun	1,5				
Rozvoz a urovnání	Tun	1,5				
Travní osivo	Kg	2				
Založení trávníku výsevem	Soubor	1				
Postřik trávníku proti dvouděložným plevelům	m2	280				
Doprava osob a drobného mat.	Soubor	1				
Cena celkem:						

Školka Královice – Motýlci:

Jarní práce:

Položka	MJ	Počet MJ	Cena na MJ	Cena bez DPH	DPH	Cena vč. DPH
Vertikutace trávníku	m2	400				
Hnojení trávníku	m2	400				
Řez jabloní - velký strom	ks	1				
Odvoz a likvidace odpadu	m3	2				
Doprava osob a drobného mat.	Soubor	1				
Cena celkem:						

Letní práce: (dle potřeby)

Položka	MJ	Počet MJ	Cena na MJ	Cena bez DPH	DPH	Cena vč. DPH
Obsekání okrajů trávníku	Soubor	1				
Obrývání okrajů záhonů	Soubor	1				
Odvoz a likvidace drnů	Tun	1				
Mulčovací kůra	m3	3				
Doprava kůry	m3	3				
Rozvoz a zmulčování	m3	3				
Odstranění náletových dřevin	Soubor	1				
Vypletí střešní zahrady	Soubor	1				
Odvoz a likvidace bioodpadu	m3	1				
Doprava osob a drobného mat.	Soubor	1				
Cena celkem:						

Podzimní práce:

Položka	MJ	Počet MJ	Cena na MJ	Cena bez DPH	DPH	Cena vč. DPH
Vypouštění závlahy	Soubor	1				
Odvoz a likvidace bioodpadu	m3	1				
Doprava osob a drobného mat.	Soubor	1				
Cena celkem:						

Školka Uhříněves - Sluneční:

Jarní práce:

Položka	MJ	Počet MJ	Cena na MJ	Cena bez DPH	DPH	Cena vč. DPH
Vertikutace trávníku	m2	1500				
Hnojení trávníku	m2	1500				
Stříhání okrasných travin a rákosů	Soubor	1				
Vyčištění záhonů od listí a rostlinných zbytků	soubor	1				
Výchovný a zdravotní řez stromů	ks	13				
Spuštění, seřízení a nastavení závlahy	Soubor	1				
Okrasné keře – řez výchovný, tvarovací a zmlazovací	Soubor	1				
Řez popínavých rostlin a navedení lanka	Soubor	1				
Ovocné keře – řez výchovný, tvarovací a zmlazovací	Soubor	1				
Odvoz a likvidace odpadu	m3	3				
Doprava osob a drobného mat.	Soubor	1				
Cena celkem						

Letní práce: (v době, kdy není provoz MŠ – letní prázdniny)

Položka	MJ	Počet MJ	Cena na MJ	Cena bez DPH	DPH	Cena vč. DPH
Doplnění trávníkového substrátu	Tun	3				
Doprava substrátu	Tun	3				
Rozvoz a urovnání	Tun	3				
Travní osivo	Kg	4				
Založení trávníku výsevem	Soubor	1				
Postřik trávníku proti dvouděložným plevelům	m2	1500				
Doprava osob a drobného mat.	Soubor	1				
Cena celkem:						

Letní práce:

Položka	MJ	Počet MJ	Cena na MJ	Cena bez DPH	DPH	Cena vč. DPH
Doplnění trávnickového substrátu	Tun	3				
Doprava substrátu	Tun	3				
Rozvoz a urovnání	Tun	3				
Travní osivo	Kg	4				
Založení trávniku výsevem	Soubor	1				
Postřik trávniku proti dvouděložným plevelům	m2	400				
Doprava osob a drobného mat.	Soubor	1				
Cena celkem:						

Školka Uhříněves – v Bytovkách:

Jarní práce:

Položka	MJ	Počet MJ	Cena na MJ	Cena bez DPH	DPH	Cena vč. DPH
Vertikutace trávniku	m2	100				
Hnojení trávniku	m2	400				
Vyčištění záhonů od listů a rostlinných zbytků	Soubor	1				
Odstranění náletových dřevin	Soubor	1				
Odvoz a likvidace odpadu	m3	1				
Doprava osob a drobného mat.	Soubor	1				
Cena celkem						

Letní práce:

Položka	MJ	Počet MJ	Cena na MJ	Cena bez DPH	DPH	Cena vč. DPH
Doplnění trávnickového substrátu	Tun	6				
Doprava substrátu	Tun	6				
Rozvoz a urovnání	Tun	6				
Travní osivo	Kg	8				
Založení trávniku výsevem	Soubor	1				
Postřik trávniku proti dvouděložným plevelům	m2	400				
Doprava osob a drobného mat.	Soubor	1				
Cena celkem:						