



0-24020

divadlof<sup>x</sup>šaldyliberec  
příspěvková organizace

Zhořelecká 344/5, Liberec 1, 460 01  
tel.: 485 104 188, fax: 485 104 181  
www.saldovo-divadlo.cz  
info@saldovo-divadlo.cz

Smlouva číslo:

## Smlouva o pronájmu

mezi:

Pronajímatelem:

**Divadlo F. X. Šaldy Liberec, příspěvková organizace**

Zapsáno v OR u Krajského soudu Ústí n. L., Sp. zn. Pr.:624

Zhořelecká 344/5, 460 01 Liberec 1

IČO: 0083143; DIČ: CZ0083143;

Peněžní ústav: ČS, a. s. Liberec, č. ú.: 5604292 / 0800

**Zastoupeno: MgrA. Lindou Hejlovou Keprtovou – ředitelkou divadla**  
(dále jen DFXŠ)

a

Nájemcem:

**Dům dětí a mládeže Větrník, příspěvková organizace**

Riegerova 16, Liberec 1, 460 01 Liberec – Staré Město

IČ: 71294511

Číslo účtu: 2901055622/2010

Účet vedený u Fio banky, a.s.

**Zastoupen: Mgr. Martou Kultovou, ředitelkou**

**Uzavírají nájemní smlouvu za účelem:**

**Pořádání soutěže – festivalu JeštěDyvadlo**

**Místo pořadu: Malé divadlo, Zhořelecká 344/5, Liberec (dále jen MD)**

**Datum: 11. – 14. dubna 2024**

**Divadlo k dispozici: 8:00h – 22:00h**

**Festival JeštěDyvadlo 11. – 14. 4. 2024**

**120 000,-Kč**

Projekt přeshraniční spolupráce č. N.002.04.0031 „JeštěDyvadlo“ byl podpořen z Fondu Malých projektů v Euroregionu Nisa realizovaného v rámci Programu Interreg Česko – Polsko 2021 – 2027

Projekt „JeštěDyvadlo 2024“ byl podpořen Ministerstvem kultury ČR.

Projekt „Kreativním učením proti xenofobii“ byl podpořen Libereckým krajem z programu 5.1 Podpora integrace národnostních menšin a cizinců.

Projekt č. OLP/721/2024 „Dětská scéna Liberec 2024“, projekt č. OLP/723/2024

„Mladá scéna Liberec 2024“ a projekt č. OLP/728/2024 „Krajská postupová přehlídka uměleckého přednesu a divadel poezie Liberec 2024“ byly podpořeny Libereckým krajem z programu Podpora postupových soutěží neprofesionálních uměleckých aktivit.

# dfxš

divadlofxšaldyliberec  
příspěvková organizace

Zhořelecká 344/5, Liberec 1, 460 01  
tel.: 485 104 188, fax: 485 104 181  
[www.saldovo-divadlo.cz](http://www.saldovo-divadlo.cz)  
[info@saldovo-divadlo.cz](mailto:info@saldovo-divadlo.cz)

hlavní partner projektu:



ODK  
osledový  
dom  
kultury

partner projektu:



N I S  
PO S  
pro kulturu

finančně podporili:



Liberec



Interreg



Spolufinancováno  
Evropskou unií

Česko - Polsko

## Článek I.

Obě strany se dohodly na uspořádání této přehlídky takto

### Pronajímatel zajistí:

- Propagaci festivalu: Informace o přehlídce budou uvedeny na webových stránkách divadla DFXŠ.
- Přístup do prostor MD: volné jeviště od 8:00 hod. Přítomna asistenční služba z řad techniky. Opuštění divadla divadelním souborem do 22:00h
- Šatny: k dispozici zkušebna činohra od 8:00h do 22:00h
- Světla, zvuk: poskytne vybavení MD

### Nájemce zajistí ve vlastní režii a odpovídá za:

- Zajistí organizačně a programově krajské kolo přehlídky.
- Uhradí náklady spojené s propagací nad rámec standardní propagace DFXŠ (tisk plakátů, jejich výlep a jiné)
- Uhradí veškeré poplatky, autorské honoráře a odměny.
- Dodržování povinností stanovených právními předpisy a předpisy DFXŠ, zejména pak protipožárními a bezpečnostními.
- Účinkujícím za případné úrazy a majetkové škody vzniklé při jejich účinkování při akci a v souvislosti s ní, pokud nebyly prokazatelně zaviněny osobami, které utrpěly škodu.
- Veškeré škody způsobené svojí činností na budově a zařízení, popř. další škody způsobené touto činností.
- Nepoužívat jakéhokoliv otevřeného ohně na jevišti a v přilehlých prostorách jeviště bez písemného souhlasu technika PO. V budově MD je z bezpečnostních důvodů zákaz kouření.

## Článek II.

### Finanční dohoda o uskutečněném koncertu

Obě smluvní strany si mezi sebou dohodly nájemné za užívání budovy v sub. I. /této smlouvy uvedené, ve výši **120.000,- Kč. Cena bez DPH 99.173,55 Kč, DPH 21%**

# dfxš

divadlofxšaldyliberec  
příspěvková organizace

Zhořelecká 344/5, Liberec 1, 460 01  
tel.: 485 104 188, fax: 485 104 181  
www.saldovo-divadlo.cz  
info@saldovo-divadlo.cz

**20.826,45 Kč.** Částka je splatná do 10 ti dnů od vystavení faktury ze strany pronajímatele.

Cena zahrnuje: energii, zařízení včetně technického vybavení. Služby: požární dozor, úklid a asistenci technického personálu /zvuk, světla, stavěči/.

### Článek III.

#### Závěrečné ustanovení:

Odstoupí-li od této smlouvy jedna strana ze smluvních stran bez udání důvodů v termínu kratším jak 1 měsíc před datem konání koncertu, uhradí straně druhé veškeré vzniklé a prokazatelné náklady, či poskytne jiný náhradní termín možného konání.

Smlouva může být ukončena vzájemnou dohodou smluvních stran, nebo odstoupením od smlouvy v případě závažného porušení povinností stanovených touto smlouvou, nebo zásahu vyšší moci či onemocnění umělce. Odstoupení od smlouvy nabývá účinnosti dnem doručení písemného oznámení o odstoupení druhé smluvní straně.

Tato smlouva nabývá platnosti podpisem obou smluvních stran.

V Liberci dne: 24. 3. 2024

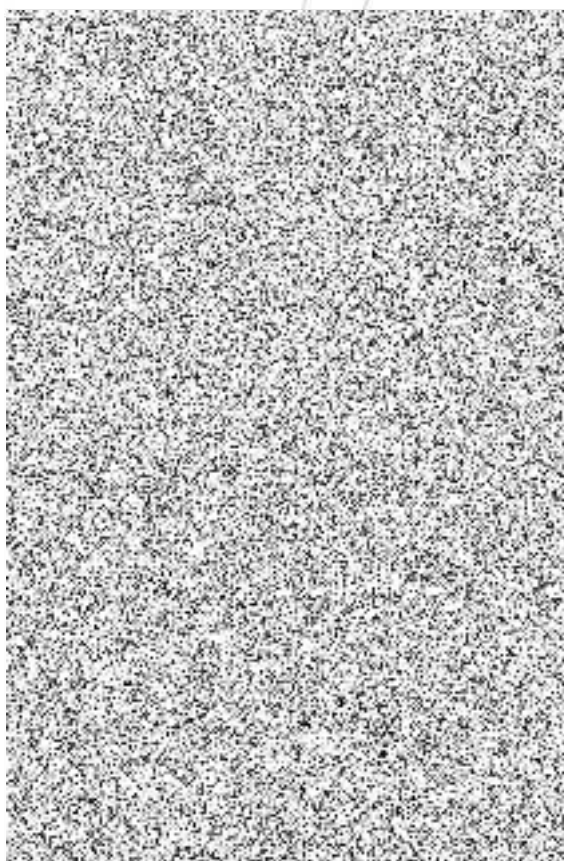


ředitelka



Dům dětí a mládeže Větrník, Liberec, příspěvková organizace  
Riegrova 1278/16, Liberec 1 – Staré Město, 460 01 Liberec

IČO: 71294511  
www.ddmliberec.cz  
+420 482 710 401



Bankovní spojení 5604292/0800

IČO: 00083143 / DIČ: CZ 00083143