

VÝKAZ DOSAVADNÍHO A NOVÉHO STAVU ÚDAJŮ KATASTRU NEMOVITOSTÍ

Dosavadní stav				Nový stav									
Označení pozemku parc. číslem	Výměra parcely		Druh pozemku Způsob využití	Označení pozemku parc. číslem	Výměra parcely		Druh pozemku Způsob využití	Typ stavby Způsob využití	Způsob určení výměr	Porovnání se stavem evidence právních vztahů			
	ha	m ²			ha	m ²				DA přechází z pozemku označeného v katastru nemovitostí	Číslo listu vlastnictví	Výměra dílu	
										ha	m ²		
1522/1										1522/1	1		
1522/2										1522/2	1		
1522/4										1522/4	1		
2371/9										2371/9	1		
2371/10										2371/10	1		
2459										2459	1		

Oprávněný : ČEZ Distribuce a.s., Teplická 875/8, 405 02 Děčín
Druh věcného břemene : služebnost inženýrské sítě

Seznam souřadnic (S-JTSK)

Souřadnice pro zápis do KN					Souřadnice pro zápis do KN				
Číslo bodu	Y	X	kód kv.		Číslo bodu	Y	X	kód kv.	
2479-155	865698.45	1015283.79	6		4147-72	865757.89	1015306.46	J	
3930-1	865772.20	1015296.97	3		4147-73	865753.98	1015309.83	J	
3930-2	865771.76	1015297.38	3		4147-81	865750.56	1015305.23	J	
3930-3	865771.55	1015296.13	3		4147-82	865755.93	1015299.98	J	
3930-4	865771.45	1015296.98	3		4147-96	865716.82	1015287.93	J	
3930-5	865757.77	1015306.96	3		4147-97	865715.36	1015289.33	J	
3930-6	865757.75	1015307.74	J		4147-100	865713.17	1015294.41	J	
3930-7	865752.93	1015302.56	J		1	865757.55	1015306.76	J	
3930-8	865752.53	1015303.00	J		2	865757.09	1015307.15	J	
3930-9	865751.50	1015301.26	6		3	865753.12	1015302.73	J	
3930-10	865751.05	1015301.67	6		4	865752.69	1015303.15	J	
3930-11	865748.92	1015298.94	J		5	865716.34	1015288.39	J	
3930-12	865748.66	1015299.50	J		6	865715.90	1015288.81	J	
3930-13	865739.38	1015297.63	J		7	865714.48	1015286.78	J	
3930-14	865735.94	1015296.83	J		8	865714.36	1015287.48	J	
3930-15	865739.28	1015298.23	J						
3930-16	865735.78	1015297.41	J						
3930-17	865730.09	1015294.79	6						
3930-18	865729.60	1015295.26	6						
3930-19	865727.88	1015294.03	J						
3930-20	865727.40	1015294.49	J						
3930-21	865719.45	1015291.10	J						
3930-22	865719.15	1015291.62	J						
3930-23	865717.19	1015289.13	J						
3930-24	865716.86	1015289.64	J						
3930-25	865716.24	1015288.31	J						
3930-26	865716.13	1015289.01	J						
3930-27	865701.68	1015276.48	J						
3930-28	865701.89	1015275.86	J						
3930-29	865701.28	1015275.91	J						
3930-30	865702.04	1015273.82	J						
3930-31	865701.42	1015274.16	J						
3930-32	865700.90	1015273.17	6						
3930-33	865700.76	1015273.78	6						
3930-49	865699.26	1015280.29	6						
4147-7	865717.95	1015266.58	J						

<h2 style="margin: 0;">GEOMETRICKÝ PLÁN pro</h2> <p style="margin: 5px 0;">vymezení rozsahu věcného břemene k částem pozemků</p>	Dlemapovací plán ověřil úředně oprávněný zeměměřičský inženýr:	Státnípis ověřil úředně oprávněný zeměměřičský inženýr:
	Jméno, příjmení: Ing. Jiří Pánek	Jméno, příjmení: Ing. Jiří Pánek
	Číslo položky seznamu úředně oprávněných zeměměřičských inženýrů: 394/1995	Číslo položky seznamu úředně oprávněných zeměměřičských inženýrů: 394/1995
	Dne: 15.1.2024 Číslo: 7123/2024	Dne: 19.1.2024 Číslo: 7123vi/2024
Náležitostmi a přesností odpovídá právním předpisům		Tento státnípis odpovídá geometrickému plánu v elektronické podobě uloženému v dokumentaci katastrálního úřadu.
Vyhovitel: Jana Chadová-geodetické práce Rumunská 660/8, 36001 Karlovy Vary	Katastrální úřad souhlasí s odtalováním parcel.	
Číslo plánu: 4228-406/2023 Okres: Sokolov Obec: Sokolov Kat. území: Sokolov Mapový list: Sokolov 6-7/41 (DKM)	Tonka Elijašová KÚ pro Karlovarský kraj KP Sokolov PGP-32/2024-409 2024.01.19 09:32:24 +01'00'	
Dosavadním vlastnickým pozemkem byla poskytnuta možnost oznámit se v termínu s průběhem nřizňovanjch nových hranic, které byly označeny předepsaným způsobem. Neoznačeny	Ověření státnípisu geometrického plánu v listinné podobě.	



2371/9

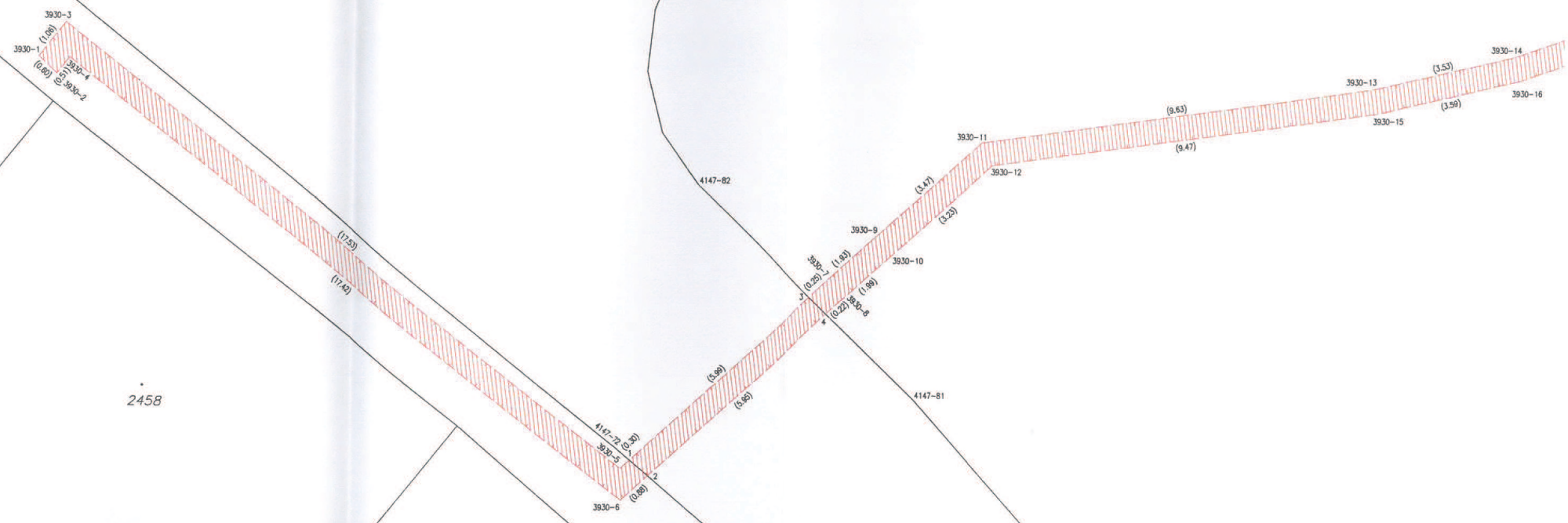
2459

2455/1

2458

2455/1

2371/10



4147-82

4147-81

4147-73

3930-11

3930-12

3930-13

3930-14

3930-15

3930-16

3930-9

3930-10

3930-8

4147-72

3930-5

3930-6

3930-3

3930-1

3930-4

3930-2

Náčrt č.2

1512/2

2436/53

1522/1

2506/1



1522/4

2459

1522/2

4147-7

3930-30 (1.51)
3930-31 (0.76)
3930-32
3930-33

3930-28 (0.71) 14-0655
3930-29 (0.71)

3930-27 (0.71)

3930-49 (0.71)

2479-155

(16.67)

(15.78)

(2.53)

(2.53)

(1.15)

(1.15)

(3.09)

(3.09)

(0.46)

(0.46)

(0.95)

(0.95)

(8.92)

(8.92)

(2.34)

(2.34)

(6.20)

(6.54)

3930-14

3930-16

3930-17

3930-18

3930-19

3930-20

3930-21

3930-22

3930-23

3930-24

3930-25

3930-26

4147-96

4147-97

4147-100