

OBJEDNÁVKA

Číslo: OBJD20240301

Datum vystavení:

Odběratel:
Hasičský záchranný sbor hl. m. Prahy
Sokolská 1595/62
121 24 Praha 2
IČO: 70886288
DIČ: není plátce DPH
Datová schránka: jm9aa6j

Dodavatel:
DYNATECH s.r.o.
Londýnské náměstí 853/1
63900 Brno
IČO: 25501003
DIČ: CZ25501003

Objednáváme u Vás:

Označení položky	Množství	Cena bez DPH	Cena s DPH celkem
Příprava modulu pro převody majetku a procesní nastavení včetně zavedení systému do praxe dle požadavků HZS (viz příloha objednávky), zejména programové úpravy stávající aplikace CROSEUS CLOUD nezbytné pro naplnění návrhů, konfiguraci procesů formulářů modulu převodky, včetně implementace, školení (2h) a testování. Modul se po uvedení do praxe stane standardní součástí řešení a také podpory bez vlivu na měsíční paušál za uživatelské právo k softwarovému řešení kontrolních mechanismů.			56 265,00 Kč

Cena celkem s DPH: 56 265,00 Kč

Datum dodání: 30.4.2024

Zpráva: Modul se po otestování a uvedení do praxe stane standardní součástí řešení a také podpory bez vlivu na měsíční paušál za uživatelské právo k softwarovému řešení kontrolních mechanismů.

Odborná osoba posoudila při výběru dodavatele příslušné aspekty nákupu v souladu s § 6, odst. 4 zákona č. 134/2016 Sb. o zadávání veřejných zakázek, ve znění pozdějších předpisů.: **ANO**

Závazné obchodní podmínky:

- Uhrada bude provedena na základě faktury, která bude obsahovat náležitosti daňového dokladu podle zákona č. 235/2004 Sb., o dani z přidané hodnoty, ve znění pozdějších předpisů a zákona č. 89/2012 Sb., občanského zákoníku.
- Ve faktuře musí být uvedeno číslo objednávky, označení a popis předmětu plnění ve znění odpovídajícím této objednávce.
- K faktuře musí být přiložen dodací list nebo jiný doklad s podrobným rozpisem plnění.
- Faktury je možné objednateli zasílat: a) v elektronické podobě ve formátech: ISDOCx, UBL 2.1 ISO/IEC 19845:2015, UN/CEFACT CII, PDF/A, PDF do datové schránky IDDS: jm9aa6j, nebo na e-mailovou adresu: epodatelna@aak.izscr.cz. V případě faktur ve formátu PDF bez kvalifikovaného elektronického podpisu je nutné sdělit e-mailovou adresu, ze které bude faktura odesílána. Nepodepsaná faktura v PDF formátu zasláná z jiné e-mailové adresy dodavatele bude objednavatelem vrácena bez zaevidování. b) v listinné podobě prostřednictvím podatelny v sídle objednatele. **PREFERUJEME ELEKTRONICKÉ FAKTURY.**
- Lhůta splatnosti faktury je 30 dnů ode dne doručení faktury, přičemž faktura v listinné podobě musí být doručena na uvedenou adresu odběratele.
- Na objednané poštovní zásilky musí být uvedeno jméno příjemce.
- V případě splnění požadavků zákona č. 340/2015 Sb. o Registru smluv, bude tato objednávka uveřejněna v celém rozsahu (smlouvy.gov.cz).
- V případě poskytnutí náhradního plnění je nutné, aby dodavatel, tj. zaměstnavatel s více než 50% osob se zdravotním postižením, v souladu s ustanovením § 81 odst. 3 zákona č. 435/2004 Sb., o zaměstnanosti, nejpozději do 30 kalendářních dnů od zaplacení poskytnutého plnění vložil potřebné údaje do elektronické evidence vedené Ministerstvem práce a sociálních věcí.
- Prodávající/poskytovatel čestně prohlašuje, že při plnění této objednávky nebude docházet k porušování mezinárodních sankcí ve smyslu nařízení Rady (EU) 2022/576 ze dne 8. dubna 2022, které mění nařízení (EU) č. 833/2014 o omezujících opatřeních vzhledem k činnostem Ruska destabilizující situaci na Ukrajině. Tím je myšleno zejména, nikoliv však výlučně, že se na většího vlastníka a na poddodavatele, využívané(ho) v rámci plnění této objednávky, nevztahují výše uvedené mezinárodní sankce.

Objednávku schválil:



Kontaktní osoba:



Akceptace objednávky dodavatelem:

Datum:

Jméno:

Akceptací této objednávky potvrzuji, že jsem osobou k tomuto právnímu jednání oprávněnou.

Výdej majetku**Požadavky:**

možnost náhledu pro vybrané osoby (majetkáře) na všechny doklady, které jsou aktuálně v procesu schvalování

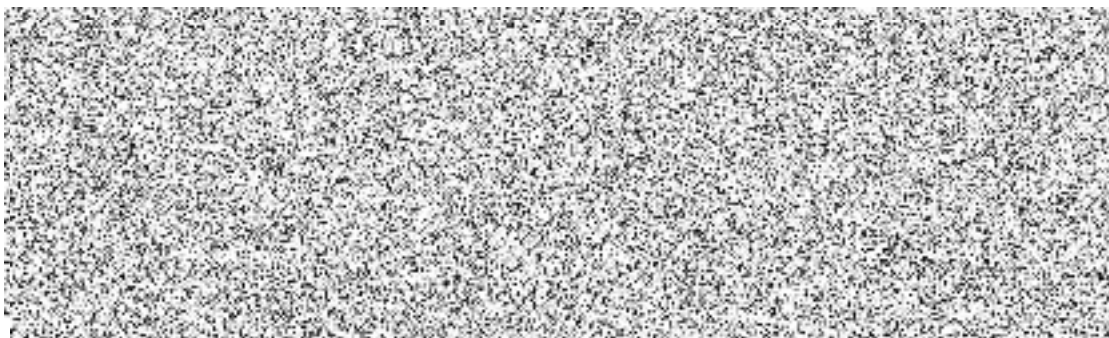
možnost zadat více položek (ideálně > 20)

možnost vygenerovat doklad k podpisu (výdejků) + podepíše skutečně přebírající -> nascanovat do aplikace a poté pokračuje wf

Vyplňuje	Povinné pole	Název pole	Typ pole	ANO/NE	Poznámka
system	ANO	Číslo dokumentu	Číselník	ANO	doplňuje systém automaticky
zadavatel	ANO	Název majetku	Textové pole	ANO	výběr z databáze
zadavatel	ANO	Typ	Textové pole	NE	výběr z databáze, typ ne vždy existuje
zadavatel	ANO	Nomenklatura	Číselník	ANO	výběr z databáze (12 místné číslo - vždy!)
zadavatel	ANO	MJ	Textové pole	ANO	výběr z roletky
zadavatel	ANO	Počet	Textové pole	ANO	čísla
		Sklad		NE	pouze nadpis
zadavatel	ANO	Název skladu	Textové pole	NE	výběr z databáze
zadavatel	ANO	Číslo skladu	Číselník	NE	výběr z databáze
zadavatel	NE	OEČ/SPZ/Inv.č.*	Textové pole	NE	vypisuje se
		Příjemce		NE	pouze nadpis
zadavatel	ANO	Název NS/Název skladu	Textové pole	ANO	výběr z databáze
zadavatel	ANO	Číslo NS/skladu	Číselník	ANO	výběr z databáze
zadavatel	ANO	Přebírající	Textové pole	ANO	vypisuje se
zadavatel	NE	Datum vystavení		NE	bude zřejmé z wf
realizátor	ANO	Datum zaúčtování	Datum	ANO	výběr z kalendáře
realizátor	ANO	Číslo dokladu SAP	Textové pole	ANO	vypisuje se
kdokoliv	NE	Příloha		ANO	

Pracovní postup

Zadavatel	Schvalovatel (sklad)	Schvalovatel (vedoucí skladníka)	Příjemce	Realizátor
skladník (resp. kdokoliv)	skladník	vedoucí vydávajícího NS	vedoucí přijímajícího NS	referent majetkové správy



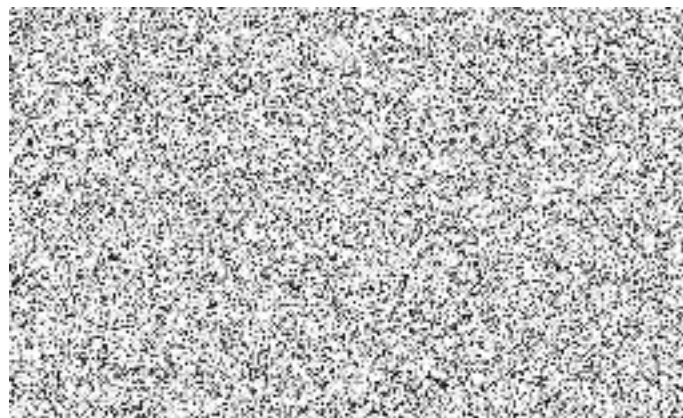
Příjem majetku**Požadavky:**

možnost náhledu pro vybrané osoby (majetkáře) na všechny doklady, které jsou aktuálně v procesu schvalování
 zablokovat možnost úprav pro další osoby ve wf
 propojit s fakturou v croseu
 nutno možnost zadat více položek (ideálně > 20)
 2 formuláře (pro BN sklady a pro účetní sklady)

Vyplňuje	Povinné pole	Název pole	Typ pole	ANO/NE	Poznámka
system	ANO	Číslo dokumentu	Číselník	ANO	doplňuje systém automaticky
zadavatel	ANO	Název majetku	Textové pole	ANO	výběr z databáze
zadavatel	ANO	Typ	Textové pole	NE	výběr z databáze, typ ne vždy existuje
zadavatel	ANO	Nomenklatura	Číselník	ANO	výběr z databáze (12 místné číslo - vždy!)
zadavatel	ANO	Výrobní číslo/MJ	Textové pole	NE	vypisuje se - kombinace (text, čísla, znaky)
zadavatel	ANO	počet	Textové pole	NE	čísla
		Původní NS		NE	pouze nadpis
zadavatel	ANO	Oddělení	Textové pole	NE	výběr z databáze
zadavatel	ANO	Číslo NS/skladu	Číselník	NE	výběr z databáze
zadavatel	ANO	OEČ/SPZ/Inv.č.*	Textové pole	NE	vypisuje se
		Sklad		NE	pouze nadpis
zadavatel	ANO	Název skladu	Textové pole	ANO	výběr z databáze
zadavatel	ANO	Číslo skladu	Číselník	ANO	výběr z databáze
zadavatel	ANO	Místo	Textové pole	ANO	vypisuje se
zadavatel	NE	Datum vystavení		NE	bude zřejmé z wf
realizátor	ANO	Datum zaúčtování	Datum	ANO	výběr z kalendáře
realizátor	ANO	Číslo dokladu SAP	Textové pole	ANO	vypisuje se
kdokoliv	NE	Příloha		ANO	

Pracovní postup

Zadavatel	Schvalovatel (sklad)	Schvalovatel (vedoucí skladníka)	Realizátor
skladník (resp. kdokoliv)	skladník	vedoucí NS	majetková účetní
DODAT seznam všech skladníků, pokud viditelnost se bude dělit, dle konkrétních jednotek	DODAT seznam všech skladníků	DODAT seznam všech NS a jejich vedoucí + zástupy	DODAT osoby + zástupy



Převod majetku**Požadavky:**

možnost náhledu pro vybrané osoby (majetkáře) na všechny doklady, které jsou aktuálně v procesu schvalování
umožnit převod více položek jedním dokladem v případě stejného NS příjemce i výdejce
zablokovat možnost úprav pro další osoby ve wf

Vypĺňuje	Povinné pole	Název pole	Typ pole	ANO/NE	Poznámka
system	ANO	Číslo dokumentu	Číselník	ANO	doplňuje system automaticky
zadavatel	ANO	Název majetku	Textové pole	ANO	výběr z databáze
zadavatel	NE	Typ	Textové pole	NE	výběr z databáze, typ ne vždy existuje
zadavatel	ANO	Nomenklatura	Číselník	ANO	výběr z databáze (12 místné číslo - vždy!)
zadavatel	NE	Výrobní číslo/Sériové číslo	Textové pole	NE	vypisuje se - kombinace (text, čísla, znaky), nepovinné (ZSPM nemá s.č.)
		Původní NS		NE	pouze nadpis
zadavatel	ANO	Oddělení	Textové pole	ANO	výběr z databáze
zadavatel	ANO	Číslo NS/skladu	Číselník	ANO	výběr z databáze
zadavatel	ANO	OEČ/SPZ/Inv.č.*	Textové pole	ANO	vypisuje se (*místnost - převod na místnost; OEČ - převod na zápůjčkový list; SPZ - převod na vozidlo; Inv. Č. - převod na jiný typ majetku)
		Nové NS		NE	pouze nadpis
zadavatel	ANO	Oddělení	Textové pole	ANO	výběr z databáze
zadavatel	ANO	Číslo NS/skladu	Číselník	ANO	výběr z databáze
zadavatel	ANO	Místnost/OEČ/SPZ/Inv.č.*	Textové pole	ANO	vypisuje se (*místnost - převod na místnost; OEČ - převod na zápůjčkový list; SPZ - převod na vozidlo; Inv. Č. - převod na jiný typ majetku)
zadavatel	NE	Datum vystavení		NE	bude zřejmé z wf
realizátor	ANO	Datum převodu	Datum	ANO	výběr z kalendáře
realizátor	ANO	Číslo dokladu SAP	Textové pole	ANO	vypisuje se
kdokoliv	NE	Příloha		ANO	

Pracovní postup

Zadavatel	Schvalovatel (původní NS)	Schvalovatel (nové NS)	Realizátor
hospodář/vedoucí nákladového střediska	vedoucí NS původního	vedoucí nového NS	referent majetkové správy
DODAT seznam všech osob hospodářů a vedoucích NS	možnost propojení s aktuálním seznamem zaměstnanců na portále	možnost propojení s aktuálním seznamem zaměstnanců na portále	DODAT seznam všech referentů majetkové správy

