

0259/2024
0259/2024

Smlouva o dílo

č. zhotovitele 056/2024
č. objednatele 0259/2024

uzavřená dle § 2623 a násl. zákona č. 89/2012 Sb., občanského zákoníku v platném znění

I. Smluvní strany

Město Vsetín

se sídlem: Svárov 1080, Vsetín, PSČ: 755 01

zastoupeno: Mgr. Daliborem Sedláčkem, vedoucím odboru správy majetku, investic a strategického rozvoje

IČ: 00304450

DIČ: CZ00304450

ID datové schránky 75sb29d

ve věcech smluvních oprávněn jednat: Mgr. Dalibor Sedláček, vedoucím odboru správy majetku, investic a strategického rozvoje

ve věcech technických oprávněn jednat: [REDACTED]

(dále jen objednatel)

ZTL CONSTRUCT CZ, s. r. o.

se sídlem Příkop 838/6, Zábrdovice, 602 00 Brno

IČO 293 61 702

DIČ CZ29361702

ID datové schránky x69ekex

e-mail info@ztl-construct.cz

zapsán v obchodním rejstříku u Krajského soudu v Brně, oddíl C, vložka 75272

bankovní spojení: [REDACTED]

-

-

ve věcech smluvních jsou oprávněni jednat: [REDACTED]

ve věcech technických oprávněn jednat: [REDACTED]

(dále jen zhotovitel)

II. Předmět smlouvy

1. Zhotovitel se touto smlouvou zavazuje provést pro objednatele, provedení díla na akci „Výměna dveří v podzemních garážích OG, Vsetín“, spočívající v dodávce a montáži výplní stavebních otvorů z hliníkových rámových profilů systém YAWAL TM 75EI, v rozsahu specifikovaném v článku II. bodu 2. této smlouvy a za podmínek sjednaných v této smlouvě. Objednatel se zavazuje řádně provedené dílo převzít a zaplatit cenu za jeho provedení uvedenou v článku IV. této smlouvy.
2. Specifikace díla:

- a. dílem se rozumí dodávka a montáž výplní stavebních otvorů z hliníkových rámových profilů systém YAWAL TM 75EI, vše v členění dle cenové nabídky A093/24 ze dne 19. 03. 2024, (za přesné rozměry hliníkových konstrukcí zodpovídá zhotovitel),
 - b. hliníkové prvky budou vybaveny příslušenstvím dle CN A093/24 (viz příloha),
 - c. prvky budou osazovány do stávajících stavebních otvorů,
 - d. prvky budou kotveny do ocelového překladu, betonové podlahy a zdiva,
 - e. osazení výplní do hliníkové konstrukce daných tvarů a rozměrů bude provedeno ve složení dle CN 093/24,
 - f. montážní připojovací spáry budou zhotovitelem vyplněny PUR pěnou. Konečné zapravení montážní spáry bude zapraveno olištováním.
 - g. rozměry, členění a počet kusů výplní stavebních otvorů uvedených v cenové nabídce A093/24 jsou odsouhlaseny objednatelem.
3. Veškeré změny předmětu této smlouvy o dílo musí být před vlastním uskutečněním upraveny písemným dodatkem smlouvy o dílo.

III.

Doba a místo provedení díla

1. Zhotovitel se zavazuje zhotovit a předat hotové dílo objednateli do 12. 04. 2024. Objednatel je povinen k převzetí díla poskytnout potřebnou součinnost.
2. Místo provedení díla je v nemovitosti ve Vsetíně v podzemních garážích obchodní galerie.
3. Objednatel a zhotovitel se dohodli na následujících termínech plnění:
 - a. Zhotovitel je povinen provést před započítím výroby zaměření stavebních otvorů s ověřením konkrétních specifik na stavbě a následným upřesněním Přílohy této smlouvy (cenová nabídka A093/24 z 19. 03. 2024), které bude odsouhlaseno objednatelem. K tomu je objednatel povinen poskytnout potřebnou součinnost. Termín prohlídky sjednají smluvní strany operativně telefonicky nebo e-mailem podle stavební připravenosti pracoviště, kde má být montáž díla provedena ve lhůtě přiměřené rozsahu prováděného díla, nejpozději však 10 dnů před předpokládaným termínem zahájení montáže, jak je uveden v písmenu c. tohoto odstavce. Telefonická dohoda musí být potvrzena e-mailem. Zhotovitel oznámí před započítím výroby všechna jemu známá rizika či technické požadavky na součinnost s dodávkou.
 - b. Předpokládaný termín předání staveniště objednatelem zhotoviteli je dne 10.04.2024. Objednatel umožní zhotoviteli v místě provádění díla bezplatné užívání ploch pro skladování materiálů a výrobků nutných pro provádění díla za účelem jejich skladování a umožní zhotoviteli vybudování zařízení staveniště (v nezbytně nutném rozsahu) tak, aby zhotovitel mohl dílo provést řádně a včas. Nebude-li schopen objednatel předat zhotoviteli staveniště v předpokládaném termínu, dohodnou smluvní strany náhradní termín předání staveniště.
 - c. Objednatel je povinen předat pracoviště zhotoviteli dne 10.04.2024 k zahájení montáže. V termínu stanoveném pro zahájení montáže musí být stavba připravena k montáži. Nebude-li tato podmínka splněna, posunuje se termín montáže o stejný počet dní, po které byl objednatel v prodlení s předáním pracoviště. Nepřipravenost stavby musí objednatel zhotoviteli oznámit e-mailem nejméně 3 dny předem a sjednat s ním náhradní termín

montáže. V opačném případě je zhotovitel oprávněn požadovat po objednateli úhradu nákladů s tím spojených.

- d. Montáž hliníkových konstrukcí lze provést pouze za předpokladu, že venkovní teplota ovzduší neklesne pod $-5\text{ }^{\circ}\text{C}$. Lepení hydroizolací a parozábran lze provést pouze za předpokladu, že 4. teplota ovzduší neklesne pod $0\text{ }^{\circ}\text{C}$. Montáž skleněných výplní lze provést pouze za předpokladu, že venkovní teplota ovzduší neklesne pod $0\text{ }^{\circ}\text{C}$. V případě, že povětrnostní podmínky neumožní dílo zhotovit, považuje se tato skutečnost za vyšší moc a termín zhotovení díla se posunuje o dobu, kdy objektivně nebylo možné zhotovitelem dílo provést.

IV.

Cena díla a platební podmínky

1. Objednatel a zhotovitel se dohodli na ceně díla vyčíslené v cenové nabídce CN A093/24 ze dne 19. 03. 2024 takto:

Cena za dodání a montáž hliníkových prvků bez DPH činí	199.610,00 Kč
(Slovy: sto devadesát devět tisíc šest set deset korun českých).	

2. K sjednané ceně díla bude připočtena DPH v zákonem stanovené výši; objednatel i zhotovitel jsou plátcí DPH.
3. Cena díla uvedená v článku IV. bodu 1. této smlouvy je cenou pevnou, platnou po celou dobu provádění díla.
4. Objednatel a zhotovitel se dohodli, že objednatel zaplatí cenu díla takto:
- a. do 30 dnů ode dne podpisu protokolu o předání a převzetí dokončeného díla na základě faktury vystavené zhotovitelem zaslané objednateli elektronicky do datové schránky nebo e-mailem.

V.

Podmínky provedení díla, součinnost smluvních stran

1. Zhotovitel provede dílo na svůj náklad a na své nebezpečí a nese odpovědnost za škodu na díle až do jeho předání objednateli.
2. Zjistí-li zhotovitel při provádění díla skryté překážky znemožňující provést dílo sjednaným způsobem, oznámí to bez zbytečného odkladu objednateli a navrhne mu změnu díla. O dobu přerušení se prodlužuje doba provedení díla sjednaná v článku III. bodu 1. této smlouvy. Nedohodnou-li se smluvní strany na změně smlouvy v přiměřené lhůtě, může kterákoli z nich od smlouvy odstoupit. Zhotovitel má právo na cenu za část díla provedenou do doby, než překážku mohl při vynaložení potřebné péče odhalit.
3. Objednatel je oprávněn kontrolovat postup a způsob provádění díla ve smyslu ustanovení § 2593 občanského zákoníku.
4. Zhotovitel splní svou povinnost provést dílo řádně a včas jeho předáním objednateli. Objednatel je povinen poskytnout zhotoviteli k předání a převzetí řádně provedeného díla potřebnou součinnost; o dobu prodlení se posouvá termín zhotovení díla. Zhotovitel je povinen předat objednateli hotové dílo v kvalitě odpovídající obvyklému účelu díla, právním předpisům a příslušným technickým normám; při předání díla předá zhotovitel objednateli certifikáty k provedenému dílu. O předání a převzetí díla sepiší smluvní strany protokol. Převzetím díla přechází nebezpečí škody na díle na objednavatele.

VI.
Odpovědnost za vady
Smluvní pokuty

1. Zhotovitel je povinen provést dílo podle podmínek sjednaných v této smlouvě. Je-li pro provedení díla stanovena závazná technická norma, musí provedení díla odpovídat této normě.
2. Dílo má vady, jestliže provedení díla neodpovídá výsledku určenému ve smlouvě. Zhotovitel odpovídá za vady, jež má dílo v době jeho předání, za vady díla vzniklé po předání díla odpovídá zhotovitel, jestliže byly způsobeny porušením jeho povinností.
3. Zhotovitel poskytuje objednateli záruku na dílo s tím, že se sjednává záruční doba v délce 60 měsíců na hliníkové konstrukce, která začíná běžet dnem předání a převzetí díla. Objednatel má nárok požadovat v průběhu záruční doby bezplatné odstranění vad a zhotovitel je povinen vady bezplatně bez zbytečného odkladu odstranit v dohodnutém termínu.
4. Zhotovitel neodpovídá za vady, které mají původ v nevhodném užívání díla v rozporu s účelem, pro který je dílo určeno, anebo v nedostatečné údržbě díla.
5. Pokud není touto smlouvou stanoveno jinak, platí pro uplatnění odpovědnosti za vady ustanovení § 2615 a násl. občanského zákoníku.
6. Smluvní strany se dohodly, že je objednatel povinen uhradit zhotoviteli smluvní pokutu ve výši 0,02 % z ceny díla za každý den prodlení se zaplacením kupní ceny díla; stejnou smluvní pokutu je povinen uhradit zhotovitel objednateli za každý den prodlení s termínem provedení díla.

VII.
Závěrečná ustanovení

1. Tato smlouva představuje úplnou dohodu smluvních stran o předmětu smlouvy, jak je definován výše, a nahrazuje veškerá předešlá ujednání smluvních stran o tomto předmětu smlouvy, a to učiněných ústně nebo v písemné formě.
2. Jakákoli změna této smlouvy je možná jen na základě vzájemné písemné dohody smluvních stran formou průběžně číslovaných dodatků.
3. Pokud není touto smlouvou stanoveno jinak, platí pro právní vztahy z ní vyplývající příslušná ustanovení občanského zákoníku.
4. Nedílnou součástí této smlouvy je cenová nabídka číslo A093/24 ze dne 19. 03. 2024.
5. Tato smlouva byla sepsána ve čtyřech vyhotoveních o pěti stranách, z nichž každé má platnost originálu, přičemž objednatel obdrží tři vyhotovení, zhotovitel jedno vyhotovení.
6. Smluvní strany prohlašují, že tato smlouva byla sepsána na základě pravdivých údajů, jejich svobodné a pravé vůle, určitě, vážně a srozumitelně, nikoli za jinak jednostranně nevýhodných podmínek a není v rozporu s dobrými mravy ani zásadami poctivého obchodního styku, na důkaz čehož ji smluvní strany opatřují podpisy osob oprávněných je zastupovat.
7. Smlouva nabývá platnosti a účinnosti podpisem oprávněných zástupců obou smluvních stran. Je-li tato smlouva zaslána objednateli k podpisu poštou (prostřednictvím provozovatele poštovních služeb), nabývá platnosti a účinnosti pouze za předpokladu, že bude jedno její podepsané vyhotovení doručeno zpět na adresu zhotovitele do 10 dnů od data uvedeného

níže, tj. do 10 dnů od jejího podepsání zhotovitelem. Po marném uplynutí 10 dnů od uvedeného data se tato smlouva považuje za právně neúčinnou.

Příloha:

1. Cenová nabídka A093/24 ze dne 19. 03. 2024

Objednatel:



25.



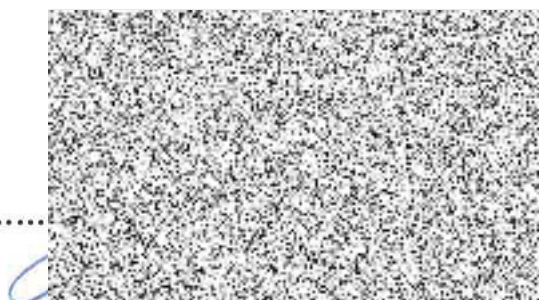
datum

podpis

Zhotovitel:



15.3.2024



C





ZTL CONSTRUCT CZ

SKLU A HLINÍKU DÁVÁME TVAR



Odbor správy majetku,
investic a strategického rozvoje
Město Vsetín
Svárov 1080, 75501 Vsetín

V Hranicích 19. 3. 2024

Věc: cenová nabídka č.: **A093/24**
Název akce: **AI dveře s P.O.**

Na Vaši žádost zasílám cenovou nabídku na dodávku a montáž výplní stavebních otvorů z hliníkových rámových profilů systém Yawal TM75EI.

Materiál - 3 - komorové hliníkové profily s požární odolností – Yawal TM 75EI

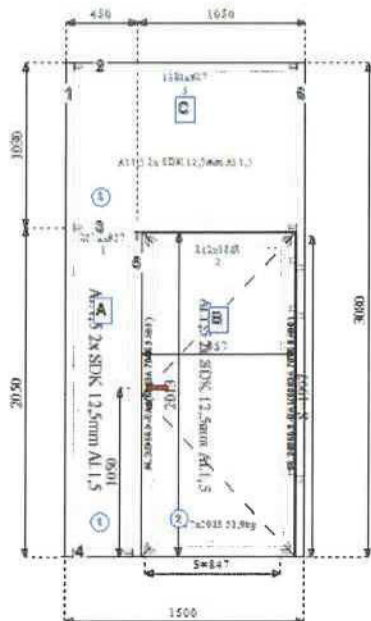
Barva – komaxit oboustranně šedá odstín RAL 7016 – hliníkové profily + panty

Výplň – **hliníkový hladký panel s požární odolností, ve složení:**

- 2x Al plech 1,5 mm + 2x SDK 12,5 mm (EI30),

U=5,4 W/m²K

Poz. 01: Hliníková interiérová stěna s dveřmi 1500 x 3080 mm: s pož. odolností EI 30 DP1-C
VENKOVNÍ POHLED



Systém: Yawal TM 75EI

1x dveřní křídlo, 2x pevné zasklení

1- křídlové dveře, dovnitř otevíravé, LEVÉ bez prahu s kartáčem.

Světlost dveří: 900 x 1997 mm

Kování: - rozetové, klika-koule, nerez

- 1-bod. zámek systémový

- cylindrická vložka, FAB +3ks klíčů

- samozavírač GEZE TS 4000 bez aretace

- 4x 2-dílný pant WALA RAL 7016

- el. otvírač EFF EFF (10-24 V)

Cena za stěnu činí:

91.830,- Kč

Sídlo společnosti
a fakturační adresa:

ZTL CONSTRUCT CZ, s.r.o.
Příkop 838/6
602 00 Brno - Žabrdovice
IČ: 29361702
DIČ: CZ29361702

Provozovna
a doručovací adresa:

ZTL CONSTRUCT CZ, s.r.o.
Tř. 1. máje 2074
753 01 Hranice

Bankovní spojení:

Komerční banka Přerov, a.s.
expozitura Hranice
číslo účtu:
107-2727440217/0100

Kontaktní údaje:

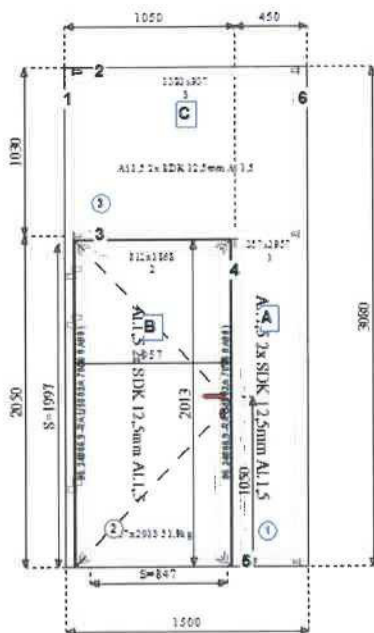
tel.: +420 581 604 274
fax: +420 581 601 879
e-mail: info@ztl-construct.cz
http://www.ztl-construct.cz



ZTL CONSTRUCT CZ

SKLU A HLINÍKU DÁVÁME TVAR

Poz. 02: Hliníková interiérová stěna s dveřmi 1500 x 3080 mm: s pož. odolností EI 30 DP1-C
VENKOVNÍ POHLED



Systém: Yawal TM 75EI

1x dveřní křídlo, 2x pevné zasklení

1- křídlové dveře, dovnitř otvíravé, PRAVÉ bez prahu s kartáčem.

Světlost dveří: 900 x 1997 mm

Kování: - rozetové, klika-koule, nerez

- 1-bod. zámek systémový

- cylindrická vložka, FAB +3ks klíčů

- samozavírač GEZE TS 4000 bez aretace

- 4x 2-dílný pant WALA RAL 7016

- el. otevírač EFF EFF (10-24 V)

Cena za stěnu číní:

91.830,- Kč

Cena hliníkových prvků číní:

183.660,- Kč

Cena za parotěsnou pásku:

0,- Kč

Cena montáže číní:

15.950,- Kč

Cena celkem:

199.610,- Kč

Ceny jsou uvedeny bez DPH včetně dopravy.

Záruční podmínky na hliníkové prosklené konstrukce 5 let, 2 roky na elektro součásti od předání díla.

Platnost cenové nabídky: 3 měsíce

Termín dodání do 3 týdnů od obdržení Vaší objednávky a sepsání SoD, která bude předmětem obchodních podmínek.

S pozdravem



Sídlo společnosti
a fakturační adresa:

ZTL CONSTRUCT CZ, s.r.o.
Příkop 838/6
602 00 Brno - Zábřovice
IČ: 29361702
DIČ: CZ29361702

Provozovna
a doručovací adresa:

ZTL CONSTRUCT CZ, s.r.o.
Tř. 1. máje 2074
753 01 Hranice

Bankovní spojení:

Komerční banka Píerov, a.s.
expozitura Hranice
číslo účtu:
107-2727440217/0100

Kontaktní údaje:

tel.: +420 581 604 274
fax: +420 581 601 879
e-mail: info@ztl-construct.cz
http://www.ztl-construct.cz

Společnost je zapsána v obchodním rejstříku vedeného u Krajského soudu v Brně, oddíl C, vložka 75272.