


Obchodník**Agrowest a.s.**Božkovská 397/15  
326 00 Plzeň - Východní PředměstíSídlo: Božkovská 397/15, 326 00 Plzeň - Východní  
Předměstí

IČ: 27961958, DIČ: CZ27961958

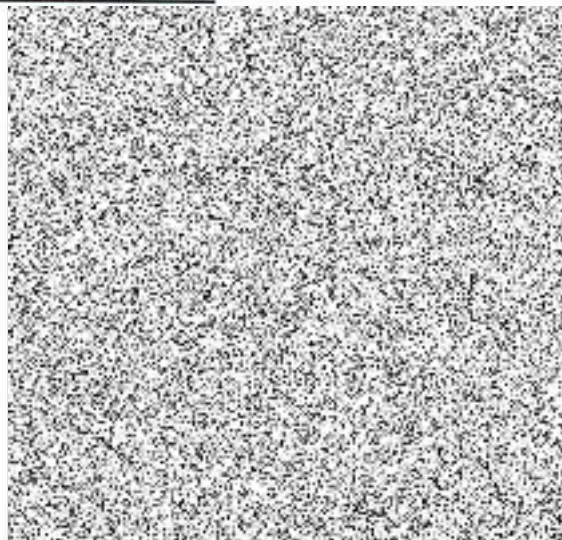
Společnost je zapsána v obchodním rejstříku vedeném u  
Krajského soudu v Plzni, oddíl B, vložka 1259.tel.:   
e-mail:   
Internet: [www.agrowest.com](http://www.agrowest.com)Prodejce: 

Datum vystavení nabídky: 22.01.2024

Platnost nabídky do: 21.02.2024

Zákazník**Město Přeštice**Masarykovo nám. 107  
334 01 Přeštice, Plzeň-jih  
IČ: 00257125, DIČ: CZ00257125**Traktor žací ISEKI SXG 327 HL**

Diesellové traktory SXG se zadním výhozem nastavují nová měřítko pro kvalitu a výkon sečení. Snadný přístup k údržbovým částem motoru. Snadný přístup ze zadní strany pro čištění stroje po použití. Působivý je rozměrný výhozový tunel, který zajišťuje bezproblémový odhoz trávy do koše bez ucpávání. Tento systém dokáže koš naplnit skutečně až po okraj. Díky signalizaci pak odpadávají ztráty, protože vyprazdňujete opravdu plný koš. Ovládací joystick hydraulických funkcí jsou umístěny pohodlně vedle sedadla řidiče na pravé straně a významně přispívají k jednoduchosti obsluhy stroje. Podélně nastavitelný volant pro ještě pohodlnější ovládání.



Ilustrační obrázek

**Standardní výbava stroje:**

SCMB 48 Mezinápravová žací lišta 1,22 m • Koš SBC 650 H (hydraulické vyklápění do výšky 2,08 m)

**Technická specifikace stroje:**Výkon max. [PS]: 22,2 HP  
Objem válců [cm<sup>3</sup>]: 1123 cm<sup>3</sup>  
Rychlostní stupně vpřed: plynulý hydrostat  
Rychlostní stupně vzad: plynulý hydrostat  
Rychlost [km/hod]: 0-19 km/h  
Žací lišta: mezinápravová 1,22 mSběrací koš: 650 litrů  
Výškové vyprzdň.: 208 cm  
Počítadlo provozních hodin: ano  
Ukazatel stavu paliva: ano  
Tempomat: ano  
Spouštění žacího ústrojí: elektricky**Cenová kalkulace:**

Cena stroje:

Traktor žací ISEKI SXG 327 HL

Cena bez DPH

625 000,00

**Výbava stroje:****Popis**

Čelní hydraulický závěs + hydraulické přípoje

Cena bez DPH

0,00

Výbava pro provoz na pozemních komunikacích + velký TP/COC list (SPZ)

0,00

**Celkem výbava:**

0,00

**Prodejní nabídka PN-241899-0031****Cena:**

<i>Cena bez DPH</i>	625 000,00 CZK
<i>Cena celkem</i>	756 250,00 CZK

***Náklady na dopravu******Cena bez DPH***

Doprava stroje

0,00 Kč

Termín dodání: 30.04.2024

## Kalkulace pravidelných servisů stroje ISEKI SXG 324/327

### Servis po 50 MTH

	množství	cena za jednotku	cena celkem
filtr motorového oleje	1		
filtr hydraulického oleje	1		
olej motorový	4		
olej hydraulický	10		
olej převodový	3		
práce	3		

Celkem za servis při 50 MTH :

Celkem včetně DPH:

### Servis 250 Mth

	množství	cena za jednotku	cena celkem
filtr motorového oleje	1		
olej motorový	4		
práce	2		

Celkem za servis při 250 Mth

Celkem včetně DPH:

### Servis 450 Mth

	množství	cena za jednotku	cena celkem
filtr motorového oleje	1		
filtr hydraulického oleje	1		
filtr palivový	1		
olej motorový	4		
olej hydraulický	10		
olej převodový	3		
práce	3		

Celkem za servis při 450 Mth

Celkem včetně DPH:

### Servis 650 Mth

	množství	cena za jednotku	cena celkem
filtr motorového oleje	1		
olej motorový	4		
práce	2		

Celkem za servis při 650 Mth

Celkem včetně DPH:

### Servis 850 Mth

	množství	cena za jednotku	cena celkem
filtr motorového oleje	1		
filtr hydraulického oleje	1		
filtr palivový	1		

olej motorový	4	
olej hydraulický	10	
olej převodový	3	
práce	3	

Celkem za servis při 850 Mth

Celkem včetně DPH:

Následující periodický servis nastává při 1 050 Mth.

**Celková částka za servis do 1000 Mth bez 21% DPH:**

**Doprava za servis stroje je zdarma.**

**Součástí servisu je kontrola stroje, jeho promazání a seřízení**

**Do nákladů není započítán spotřební materiál: Nože, střížné kolíky, lanka, řemen**

**Jednou ročně by mělo proběhnout čištění palivového, sacího a vzduchového filtr**

Palivový filtr KČ

Vzduchový filtr KČ

Sací filtr hydrauliky KČ