

Obchodník**Agrowest a.s.**Božkovská 397/15
326 00 Plzeň - Východní PředměstíSídlo: Božkovská 397/15, 326 00 Plzeň - Východní
Předměstí

IČ: 27961958, DIČ: CZ27961958

Společnost je zapsána v obchodním rejstříku vedeném u
Krajského soudu v Plzni, oddíl B, vložka 1259.

tel: 377 323 232

e-mail: info@agrowest.comInternet: www.agrowest.com

Prodejce:

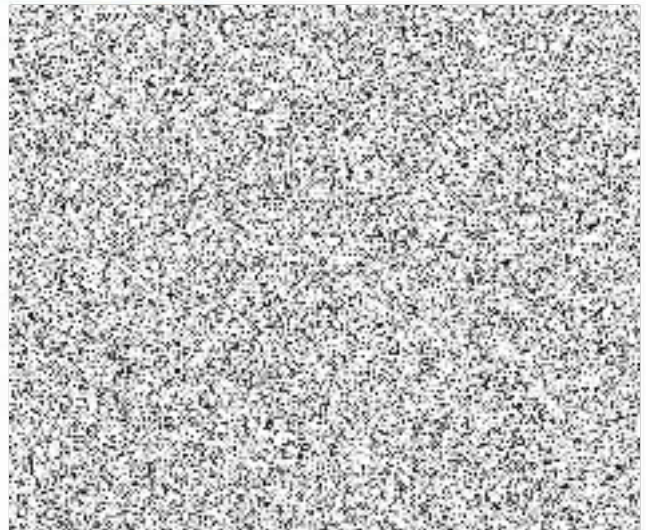


Datum vystavení nabídky: 22.01.2024

Platnost nabídky do: 21.02.2024

Zákazník**Město Přeštice**Masarykovo nám. 107
334 01 Přeštice, Plzeň-jih
IČ: 00257125, DIČ: CZ00257125**Traktor žací ISEKI SXG 327 HL**

Diesellové traktory SXG se zadním výhozem nastavují nová měřítka pro kvalitu a výkon sečení. Snadný přístup k údržbovým částem motoru. Snadný přístup ze zadní strany pro čištění stroje po použití. Působivý je rozměrný výhozový tunel, který zajišťuje bezproblémový odhoz trávy do koše bez ucpávání. Tento systém dokáže koš naplnit skutečně až po okraj. Díky signalizaci pak odpadávají ztráty, protože vyprazdňujete opravdu plný koš. Ovládací joystick hydraulických funkcí jsou umístěny pohodlně vedle sedadla řidiče na pravé straně a významně přispívají k jednoduchosti obsluhy stroje. Podélně nastavitelný volant pro ještě pohodlnější ovládání.



Ilustrační obrázek

Technická specifikace stroje:Výkon max. [PS]: 22,2 HP
Objem válců [cm³]: 1123 cm³
Rychlostní stupně vpřed: plynulý hydrostat
Rychlostní stupně vzad: plynulý hydrostat
Rychlost [km/hod]: 0-19 km/h
Žací lišta: mezinápravová 1,22 mSběrací koš: 650 litrů
Výškové vyprzdň.: 208 cm
Počítadlo provozních hodin: ano
Ukazatel stavu paliva: ano
Tempomat: ano
Spouštění žacího ústrojí: elektricky**Cenová kalkulace:**

Cena stroje:

Traktor žací ISEKI SXG 327 HL

Cena bez DPH

542 000,00

Výbava stroje:**Popis**Výbava pro provoz na pozemních komunikacích + velký TP/COC list (SPZ)
SCMB 48 Mezinápravová žací lišta 1,22 m
Koš SBC 650 H (hydraulické vyklápění do výšky 2,08 m)

Cena bez DPH

0,00

0,00

0,00

Celkem výbava:

0,00

Prodejní nabídka PN-241899-0030

Cena:

<i>Cena bez DPH</i>	542 000,00 CZK
<i>Cena celkem</i>	655 820,00 CZK

Náklady na dopravu

Doprava stroje	<i>Cena bez DPH</i>
	0,00 Kč

Termín dodání: 30.04.2024

Kalkulace pravidelných servisů stroje ISEKI SXG 324/327

Servis po 50 MTH

	množství	cena za jednotku	cena celkem
filtr motorového oleje	1		
filtr hydraulického oleje	1		
olej motorový	4		
olej hydraulický	10		
olej převodový	3		
práce	3		

Celkem za servis při 50 MTH :

Celkem včetně DPH:

Servis 250 Mth

	množství	cena za jednotku	cena celkem
filtr motorového oleje	1		
olej motorový	4		
práce	2		

Celkem za servis při 250 Mth

Celkem včetně DPH:

Servis 450 Mth

	množství	cena za jednotku	cena celkem
filtr motorového oleje	1		
filtr hydraulického oleje	1		
filtr palivový	1		
olej motorový	4		
olej hydraulický	10		
olej převodový	3		
práce	3		

Celkem za servis při 450 Mth

Celkem včetně DPH:

Servis 650 Mth


	množství	cena za jednotku	cena celkem
filtr motorového oleje	1		
olej motorový	4		
práce	2		

Celkem za servis při 650 Mth


Celkem včetně DPH:

Servis 850 Mth


	množství	cena za jednotku	cena celkem
filtr motorového oleje	1		
filtr hydraulického oleje	1		
filtr palivový	1		

olej motorový	4	
olej hydraulický	10	
olej převodový	3	
práce	3	

Celkem za servis při 850 Mth

Celkem včetně DPH: 

Následující periodický servis nastává při 1 050 Mth.

Celková částka za servis do 1000 Mth bez 21% DPH: 

Doprava za servis stroje je zdarma.

Součástí servisu je kontrola stroje, jeho promazání a seřízení

Do nákladů není započítán spotřební materiál: Nože, střížné kolíky, lanka, řemen

Jednou ročně by mělo proběhnout čištění palivového, sacího a vzduchového filtr

Palivový filtr

 Kč

Vzduchový filtr

 Kč

Sací filtr hydrauliky

 Kč