


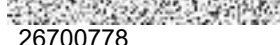


Kupní smlouva uzavřená v souladu s § 2079 a násl. zákona č. 89/2012 Sb., občanského zákoníku, v platném znění (dále jen "občanský zákoník")**KUPNÍ SMLOUVA č.: 62-2-9378/2024****I. SMLUVNÍ STRANY**

KUPUJÍCÍ	PRODÁVAJÍCÍ
Česká republika Hasičský záchranný sbor Jihomoravského kraje Zubatého 685/1, 614 00 Brno Zastoupená: plk. Ing. Jiří Pelikán ředitel Hasičského záchranného sboru Jihomoravského kraje Bankovní spojení: ČNB, pobočka Brno Číslo účtu: 10039881/0710 IČO: 70884099 DIČ: CZ70884099, není plátce DPH DS: ybiaiuv	Obchodní firma: Dräger Safety s.r.o. Sídlo: Obchodní 124 251 01 Čestlice Statutární orgán:  Kontaktní osoba:  Zapsaný v obchodním rejstříku, vedeném Městským soudem v Praze, oddíl C, zn. 88292 Bankovní spojení:  Číslo účtu:  IČO: 26700778 DIČ: CZ26700778 DS: 49nzw

II. PŘEDMĚT SMLOUVY

Název zboží	Měrná jedn.	Množství	Cena za m.j.	Cena celkem
Dodání náhradních dílů pro technické prostředky Dräger dle přílohy č.1. Počty požadovaného zboží budou průběžně upřesňovány v průběhu kalendářního roku jednotlivými objednávkami a to na základě požadavků servisního střediska Líšeň. Doba dodání na základě objednávky je 30 kalendářních dní. Účinnost smlouvy: splnění objemu plnění, nebo nejpozději do 9.12.2024. Objednavatel si vyhrazuje právo nevyčerpat plnění v plném finančním rozsahu.	ks	1	299 990,00 Kč	299 990,00 Kč
Celkem				299 990,00 Kč
DPH 21%				62 997,90 Kč

Dodací lhůta: 30 kalendářních dní od objednávky, účinnost do 9.12.2024

Cena včetně DPH: 362 987,90 Kč

Záruční doba: 24 měsíců od data převzetí předmětu smlouvy kupujícím, veškeré vady je prodávající povinen ve lhůtě do 30 dnů od nahlášení vlastním nákladem odstranit, nedohodnou-li se smluvní strany v reklamačním protokolu jinak.

Cena dohodnuta jako konečná a nepřekročitelná celkem:**362 987,90 Kč**

Místo plnění: HS Líšeň, Zaoralova 3, 628 00 Brno - Líšeň

Předmět smlouvy je za kupujícího oprávněn převzít: **III. ZBOŽÍ, PŘEDÁNÍ ZBOŽÍ, VADY ZBOŽÍ**

1. Prodávající se zavazuje informovat kupujícího o termínu dodání zboží nejméně tři pracovní dny předem. Před touto dobou může prodávající dodat zboží jen po předchozím souhlasu kupujícího.

2. Splněním dodávky se rozumí odevzdání a uvedení zboží do provozu v místě plnění, převzetí zboží oprávněnými osobami kupujícího a dodání všech dokladů nutných k jeho provozování podle právních předpisů a technických norem ČR.

3. Prodávající předá kupujícímu tyto doklady vztahující se ke zboží dle čl. II. této smlouvy:
- návod k použití, obsluze a údržbě s ohledem na bezpečnost práce a ekologii

IV. PLATEBNÍ PODMÍNKY

Fakturu zašle prodávající v 1 vyhotovení a s potvrzeným dokladem o převzetí předmětu smlouvy na adresu kupujícího. Splatnost faktury je 21 dní od doručení do sídla kupujícího. Faktura musí obsahovat veškeré daňové náležitosti.

V. SMLUVNÍ POKUTA, ÚROKY Z PRODLENÍ

1. Pro případ nedodržení termínu splnění předmětu plnění ze strany prodávajícího nebo v případě prodlení prodávajícího s odstraněním vad zboží dle čl. II. se sjednává smluvní pokuta ve výši 0,05% z ceny vč. DPH předmětu plnění za každý, byť i započatý den prodlení, a to až do dodání předmětu plnění; zaplacením smluvní pokuty není dotčen nárok kupujícího na náhradu škody.
2. Při nedodržení termínu splatnosti řádně vystaveného daňového dokladu kupujícím je prodávající oprávněn účtovat úrok z prodlení za splnění podmínky podle § 1968 občanského zákoníku ve výši podle § 1970 občanského zákoníku.
3. Ujednáním o smluvní pokutě a úroku z prodlení není dotčeno právo smluvních stran domáhat se náhrady škody v plném rozsahu. Případná vzniklá škoda je vymahatelná v plné výši samostatně vedle smluvní pokuty, v souladu s ustanovením § 1971 občanského zákoníku.

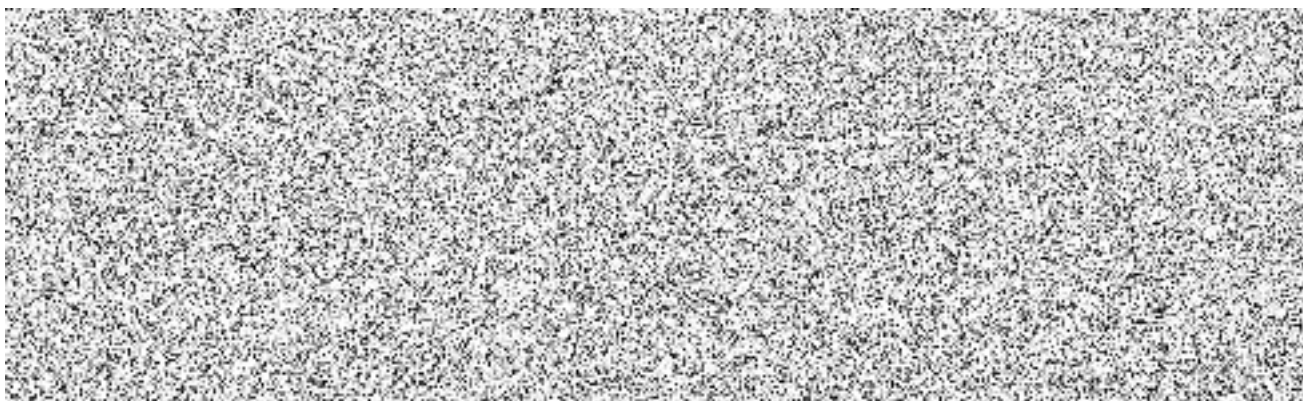
VI. ZÁVĚREČNÁ USTANOVENÍ

1. Smluvní strany tím potvrzují, že přistupují na všechny podmínky smlouvy a jejich vzájemné vztahy se budou řídit občanským zákoníkem. Účastníci jsou povinni dbát, aby při úpravě smluvních vztahů bylo odstraněno vše, co by mohlo vést ke vzniku rozporů.
2. Tato smlouva nabývá platnosti dnem jejího uzavření a účinnosti dnem jejího uveřejnění dle zákona č. 340/2015 Sb., o zvláštních podmínkách účinnosti některých smluv, uveřejňování těchto smluv a o registru smluv (zákon o registru smluv), ve znění pozdějších předpisů avšak s výjimkou ujednání dle tohoto odstavce, který nabývá účinnosti dnem uzavření této smlouvy.
3. V souladu se zákonem č. 340/2015 Sb., o registru smluv, se strany dohodly, že kupující zašle tuto smlouvu správci registru smluv k uveřejnění ve lhůtě, stanovené tímto zákonem. Osobní údaje stran před odesláním budou anonymizovány v souladu se zákonem č. 110/2019 Sb., o zpracování osobních údajů a podle Nařízení Evropského parlamentu a Rady (EU) 2016/679 ze dne 27. dubna 2016 o ochraně fyzických osob v souvislosti se zpracováním osobních údajů a o volném pohybu těchto údajů a o zrušení směrnice 95/46/ES (obecné nařízení o ochraně osobních údajů).
4. Tato smlouva je uzavřena elektronicky. Smluvní strany obdrží elektronický originál uzavřené smlouvy.

Přílohy: 1. Seznam náhradních dílů pro technické prostředky Dräger
2. Plná moc ze dne 8.12.2020

V Brně

V Čestlicích



Příloha č. 1 ke Kupní smlouvě č. 62-2-9378/2024

Náhradní díly na níže uvedené technické prostředky Dräger:

1) Náhradní díly na izolační dýchací přístroje PSS 4000

poř. č.	obj. číslo	název výrobku
1	3364166	zádová deska
2	3364154	rám - část pravá
3	3364155	rám - část levá
4	3366920	sedlo pro láhev
5	1333062	matice M6
6	3358536	šroub
7	3358834	ochranná patka (nárazník)
8	3364156	lahvový popruh
9	3366922	uni. lahvový popruh
10	336648	4L lahvový popruh
11	3366921	stahovací popruh
12	3367029	kolébka pro láhev
13	3364157	bederní pás (napínací)
14	3364158	bederní pás
15	3356002	spona bederního pásu
16	3364159	spona
17	3364160	kovová spona
18	3364161	bederní podložka
19	3364162	nastavovací popruh
20	3364163	ramenní popruh pravý
21	3364164	ramenní popruh levý
22	3358835	hadicová svorka
23	3358876	vodítko popruhu
24	3363088	úchyt pro rychloplnění
25	3337088	hadicová spona
26	3363988	PSS 4000

2) Náhradní díly na izolační dýchací přístroje PSS 5000

poř. č.	obj. číslo	název výrobku
1	3357845	PSS 5000
2	3358354	PSS 5000 BG7000
3	3358192	zádová deska
4	3355978	ochranná patka (nárazník)
5	3358196	bederní kříž
6	3356169	upevňovací blok
7	3338219	šroub
8	3355979	kolébka pro láhev
9	3358877	lahvový popruh spona
10	3355980	čep
11	3333358	závlačka
12	3355970	lahvový popruh dvoumontáž
13	3356645	lahvový popruh
14	3356171	stahovací popruh
15	3358200	bederní pás
16	3355972	stahovací popruh bederní (spona)
17	3358878	nastavitelný bederní pás
18	3356002	spona bederního pásu
19	3358816	nastavovací popruh ramenní
20	3358876	vodítko popruhu
21	3358199	ramenní popruh levý
22	3358198	ramenní popruh pravý
23	3358835	hadicová spona
24	3356704	baterie BG7000
25	3358120	kryt BG7000
26	3357527	držák plicní automatiky

3) Náhradní díly na izolační dýchací přístroje PSS 7000

poř. č.	obj. číslo	název výrobku
1	3355068	PSS 7000 mechanický manometr
2	3355979	kolébka pro láhev
3	3355981	otočný kloub
4	3356169	upevňovací blok
5	3338219	šroub M4
6	3356170	pružina
7	3355978	ochranná patka - nárazník
8	3355977	držák ramenních popruhů
9	3338267	spona uchycení láhve
10	3355970	popruh uchycení láhve
11	3355980	čep
12	3333358	závlačka
13	3355975	ramenní popruh - levý
14	3355976	ramenní popruh - pravý
15	3355974	nastavovací popruh
16	3338016	zajišťující kotva
17	3355973	bederní pás

18	3355972	popruh se sponou
19	3355971	nastavitelný bederní pás
20	3356556	Modul bateriový k dýchacímu přístroji
21	3356002	spona bederního pásu - komplet
22	3357527	držák plicní automatiky

4) Náhradní díly na izolační dýchací přístroje PSS 7000 – pneumatická část

poř. č.	obj. číslo	název výrobku
1	3355990	redukční ventil (DIN) nový
2	3355991	redukční ventil (REX) repas výměnou
3	R51806	sinťový filtr
4	D17409	O-kroužek
5	3355983	O-kroužek
6	V04406	ochranná krytka
7	3337101	pojistka U
8	3356168	M3 Torx šroub
9	3337316	hadice varovné píšťaly cpl.
10	3337204	O-kroužek vt. hadice
11	3337205	opěrný kroužek
12	3337314	O-kroužek vt. hadice
13	3355987	kapilára
14	3337305	pojistný šroub
15	3338959	šroub
16	3338861	podložka
17	3355989	ochranná krytka manometru
18	3337310	O-kroužek manometr
19	3355988	manometr
20	3350707	gumový kryt bodyguard PSS
23	3725289	O-kroužek + podložka SV
24	3337106	Pružina pojišťovací
25	3355986	hadice redukováného tlaku
26	3355993	ochranná krytka II. vývodu
27	3337309	O-kroužek v. signál píšťala
28	3337313	O-kroužek vt. hadice
29	3355994	matice redukčního ventilu šedá (kolečko)
30	3337226	o-kroužek redukční ventil
31	3356700	Kryt gumový bodyguard 7

5) Náhradní díly na ochranné masky FPS 7000

poř. č.	obj. číslo	název výrobku
1	R56410	lícnice EPDM - S kříž náhl.
2	R56487	lícnice EPDM - M kříž náhl.
3	R56402	lícnice EPDM - L kříž náhl.
4	R56226	vrchní rámeček zorníku
5	R56223	zorník , FPS 7000
6	R56288	zorník PCAS
7	R56291	zorník PCAF
8	R56227	spodní rámeček zorníku
9	1390020	šroub ISO 7045 M4x35
10	R56548	matice M4
11	R56340	spona
12	R56633	konektor P centrální
13	R56634	konektor RA cpl.
14	R56278	kryt PE,ESA,RA,P FPS 7000
15	R56518	krycí mřížka černá
16	R56279	krycí mřížka červená
17	R56218	uvolňovací tlačítko
18	R56472	vnitřní polomaska S, cpl
19	R56470	vnitřní polomaska M, cpl
20	R56471	vnitřní polomaska L, cpl
21	R54671	ventil řídící polomaska
22	R54664	knoflík BL
23	R54721	náhlavní kříž M/L CR černý
24	R56436	náhlavní kříž S-CR
25	R56197	náhlavní popruhy
26	R58470	spona
27	RM08910	dvojitý knoflík - náhl.kříž
28	R51772	nosný popruh PVC ne
29	R56366	nosný popruh elastic kevlar
30	R56263	lícnice EPDM - S/A kandahar
31	R56264	lícnice EPDM - M/A kandahar
32	R56265	lícnice EPDM - L/A, FPS 7000 kandahar
33	R56500	adapter H61/S-fix, cpl. Kandahár HPS/Galet
34	R53272	nosný popruh ok
35	R56230	Držák brýlí do masky FPS 7000
36	R56490	Adapter H62/Q-fix HPS

37	R56799	Držák brýlí set FPS 7000
----	--------	--------------------------

6) Náhradní díly na ochranné masky FPS 7000 - připojovací část

poř. č.	obj. číslo	název výrobku
1	R56633	konektor P centrální
2	R56203	konektor P, FPS 7000
3	R28385	pružina tlačítka
4	R56274	nádechový ventil
5	R56273	sedlo nádechového ventilu
6	R56210	můstek pružiny výdechového v.
7	R50075	pružina přetlakového v.
8	R56562	výdechový ventil
9	T10549	O-kroužek
10	R56204	průzvučná membrána

7) Náhradní díly na ochranné masky FPS – COM – PLUS

poř. č.	obj. číslo	název výrobku
3	R56227	Rámeček zorníku FPS-COM-PLUS
4	R58041	Membrána komunikační FPS-COM-PLUS
5	1896098	Baterie
6	R58454	Sluchátko (velikost M)
7	R58050	Háček upevňovací sada
8	R57895	Těsnění víka baterie
9	R56997	Těsnění přípojky radiostanice
10	R58773	Uzavírací krytka baterie

8) Náhradní díly na ochranné masky Dräger FPS®-COM 7000

poř. č.	obj. číslo	název výrobku
1	R61316	Sluchátko levé COM 7000
2	R61315	Sluchátko pravé COM 7000
3	R61510	FPS-COM 7000 Cable/Universal Connector
4	T15882	O-kroužek sluchátka 6.5X1.5
5	R61282	Šroubek sluchátka 2.5x8-A2
6	R61109	Záslepka sluchátka, COM 5000/7000

9) Náhradní díly na ochranné masky Dräger FPS®-COM 5000

poř. č.	obj. číslo	název výrobku
1	R62714	Sluchátko levé FPS-COM 5000
2	R58773	Záslepka konektoru FPS-COM-PLUS /FPS-COM 5000
3	R62744	FPS-COM 5000 Cable/Connector Universal
4	R61109	Záslepka sluchátka, COM 5000/7000

10) Náhradní díly na (Head-up Display, HUD) Dräger FPS® 7000

poř. č.	obj. číslo	název výrobku
1	3356555	FPS7000 HUD, head up display pro masku

11) Náhradní díly na ochranné masky Panorama Nova

poř. č.	obj. číslo	název výrobku
1	R53217	lícnice EPDM Supra
2	R50833	zorník PC
3	R26989	Zorník TRIPLEX
4	R50146	rámeček zorníku
5	1334336	šroub M4x35
6	1336002	matice M4
7	R53875	podložka
8	R51856	adaptér (pár) kandahár
9	R53272	nosný popruh ok
10	R52822	vnitřní polomaska
11	RM08304	Ventil polomaska řídicí
12	RM08303	sedlo ventilu
13	R52184	kluzná podložka
14	R52185	kovová spona
15	R53179	opěrný plech
16	R52995	Konektor
17	R53870	sedlo ventilu
18	R26646	dřík
19	R26645	ventil
20	R52130	krytka
21	T10549	O-kroužek
22	R56204	průzvučná membrána nová
23	R52816	Krytka průzvučné membrány
24	R54170	výdechový ventil

25	R50075	pružina
26	R54133	můstek pro pružinu
27	R51513	Krytka
28	R51490	Konektor
29	R51488	Ventil
30	R51489	sedlo ventilu
31	R50070	konektor centrální
32	R28383	Krytka konektoru
33	R28385	pružina
34	R28384	tláčítko
35	R50078	krytka
36	R54113	nádechový ventil
37	R28329	Bückle
38	R26279	Náhlavní kříž (headstrap EPDM)
39	R51548	Rámeček pro brýle PN
40	R54939	Pouzdro ochranné na masku

12) Náhradní díly na plicní automatiky PSS 90

(Vzhledem k ukončení servisní podpory, již nelze zaručit dostupnost dílů).

poř. č.	obj. číslo	název výrobku
1	3357093	tělo PA
2	3350553	ventilový blok A,AE,ESA
3	3339683	injektor
4	3339459	O-kroužek
5	3338927	konektor - A
6	R18352	O-kroužek
7	3351069	ochranná krytka červená
8	3350098	aretační ramínko
9	3350526	Šroub pojistky
10	3350499	Hadice středotlaká- krátká
11	3337215	O-kroužek
12	3339440	O-kroužek
13	3338716	Hadice středotlaká-dlouhá
14	3338733	Pojistka bílá
15	3338737	Spona černá
16	3338747	membrána
17	3338751	membrána-polymerová H2S
18	3338755	kluzný kroužek
19	3338768	pružina
20	3338735	bajonetový uzávěr
21	3338773	gumová krytka-červené tl.
22	3338799	gumová krytka-zelené tl.
23	3350556	Dávkovací ventil
24	3364748	Přípravek pro měření výšky páky ventilového bloku
25	3338763	O-kroužek dávkovací ventil
26	3338776	O-kroužek dávkovací ventil
27	3338700	plicní automatika - komplet

13) Náhradní díly na izolační dýchací přístroj DrägerMan PSS 90

(Vzhledem k ukončení servisní podpory, již nelze zaručit dostupnost dílů).

poř. č.	obj. číslo	název výrobku
1	3339010	základní deska
2	3339020	nárazník
3	3337024	univerzální láhový popruh
4	3337713	hadicový popruh
5	3338265	popruh dvojmontáže
6	3337023	kolébka tlakové láhve
7	3337040	držák redukčního ventilu
8	3339082	držák redukčního ventilu
9	1308750	šroub
10	R50305	vložka
11	1330705	podložka
12	1333062	matice
13	3351021	bederní pás
14	3351025	uchycení bederního pásu cpl.
15	3351265	spona bederního pásu
16	3351277	spona bederního pásu
17	3351015	ramenní popruhy
18	3351020	Popruhy stahovací
19	3337088	hadicové spony
20	3357527	držák plicní automatiky

14) Náhradní díly na izolační dýchací přístroj DrägerMan PSS 90 pneumatická část

(Vzhledem k ukončení servisní podpory, již nelze zaručit dostupnost dílů).

poř. č.	obj. číslo	název výrobku
1	3337200	redukční ventil
2	R20620	gumové kolečko
3	R51806	sinťový filť
4	D17409	O-kroužek
5	V04406	ochranná kryťka
6	3337101	pojistka U
7	3337102	pojistná destička
8	3337103	šroub
11	3725289	O-kroužek + podložka SV
12	3337106	pružina stř.hadice poj.v.
13	3338316	hadice redukovaneho tl. 105cm
14	R50792	antivibrační pojistka
15	3337316	hadice pro manometr + var.pišť. (985mm)
16	3337204	O-kroužek
17	3337205	opěrný kroužek
18	3337314	O-kroužek
19	3337305	aretační šroubek
20	3338959	aretační šroubek
21	3337307	ochranná kryťka na man.
22	3337310	O-kroužek manometr
23	3337303	Manometr
24	3337650	2. středotlaký vývod
25	3351426	Bodyguard II cpl.
26	3351425	Bodyguard II - T cpl.
27	3337313	O-kroužek vt. hadice
28	3337340	Filtr
29	3337350	Filtr
30	3337309	O-kroužek v.s. pišťala
31	3350712	Klíč aktivační BODYGUARD
32	3337317	Sestava hadice (985mm)
33	3337330	Sestava kapiláry (985mm)

15) Náhradní díly na PSS AIR BOSS

poř. č.	obj. číslo	název výrobku
1	3717461	uchycení RV
2	3352225	šroub M4
3	3717462	reflexní páska levá
4	3717463	reflexní páska pravá
5	3717488	Kluzák lahve
6	3717455	fixace nosiče
7	3717453	aretace výšky nosiče levá
8	3717454	aretace výšky nosiče pravá
9	3717456	pružina aretace
10	3717500	šroub M4x20
11	3717464	otočný kloub
12	3717466	pružina
13	3717467	vymezovací podložka
14	1336002	matka M4
15	3717468	uchycení kloubu
16	3338204	kolík
17	3717469	uchycení bederního pásu
18	3717487	vrchní díl uchycení kloubu
19	3717501	vymezovací podložka
20	3367783	bezpečnostní podložka
21	3367784	spodní díl uchycení kloubu
22	3717489	rám nosiče
23	3717470	výrobní štítek
24	3717490	reflexní stítek levý
25	3717491	reflexní stítek pravý
26	3717471	kolébka pro tl. láhev
27	3717472	lahvový popruh singl.
28	3717473	uni. lahvový popruh
29	3355847	popruh pro dvojmontáž
30	3717474	dělicí popruh
31	3357140	kroužek
32	3355980	pojistka
33	3717552	fixace popruhu 70mm
34	3717477	bederní pás (click)
35	3717478	bederní pás
36	3717496	popruh bederního pásu
37	3717497	popruh bederního pásu vč. spon
38	3356002	spona
39	3364199	bezpečnostní bederní pás
40	3717479	ramenní popruh levý
41	3717480	ramenní popruh pravý
42	3717499	nastavovací popruh
43	3717498	vodítko popruhu
44	3717481	výplň nosiče

45	3717494	dvojitá smička
46	3715020	ucpávka
47	3717482	D-kroužek
48	3717486	hadicová svorka
49	3717483	dvojitá hadicová svorka
50	3717484	dvojitá hadicová svorka QR
51	3717485	hadicová svorka na nosič
52	3717577	Držák plicní automatiky Pro AirBoss s fix upínáním
53	3721587	Držák pro brašnu Rescue hood, PARAT 5550 pro AirBoss
54	3723273	Modul bateriový k dýchacímu přístroji AirBoss (AA battery pack)
55	3708123	Modul bateriový NiMH nabíjecí
56	3356555	Head-up display
57	3721359	Bluetooth Low Energy USB Adapter Assy

16) Náhradní díly AirBoss pneumatická část

poř. č.	obj. číslo	název výrobku
1	3717662	redukční ventil komplet
2	R51806	sintrový filtr
3	D17409	O-kroužek
4	V04406	ochranná krytka
5	3337101	pojistka U
6	3356168	M3 Torx šroub
7	3337316	hadice varovné pištaly cpl.
8	3337204	O-kroužek vt. hadice
9	3337205	opěrný kroužek
10	3337314	O-kroužek vt. hadice
11	3355987	kapilára
12	3337305	pojistný šroub
13	3338959	šroub
14	3338861	podložka
15	3355989	ochranná krytka manometru
16	3337310	O-kroužek manometr
17	3355988	manometr
18	3725289	O-kroužek + podložka SV
19	3337106	Pružina pojistovací
20	3355986	hadice redukováného tlaku
21	3355993	ochranná krytka II. vývodu
22	3337309	O-kroužek v. signál pišťala
23	3337313	O-kroužek vt. hadice
24	3355844	Dräger PAS ASV – PSS 5000/7000 and AirBoss
25	3337470	Blanking kit
26	8323032	Popruh s navijákem
27	3717659	G5/8 matice redukčního ventilu AirBoss (šroubovací připojení láhve)

17) Náhradní díly na 2. středotlaký vývod PSS90 & PSS7000

poř. č.	obj. číslo	název výrobku
PA90 Plua a PSS serie		
1	3337650	2. vývod 300mm
2	3350106	2. vývod 390mm
PSS 7000 serie		
1	3355748	Vývod pro 2. plicní automatiku PSS 7000
2	3337616	zpečný ventil
3	3337611	O-kroužek
4	3337101	pojistka U
5	3337102	pojistná destička
6	3337103	šroubek
7	3334048	ochranná krytka středotlak
8	3356166	hadice
9	3330953	O-kroužek II. Vývod
10	3355985	rozbočovač
11	3356168	Šroub torx
12	3355993	ochranná krytka
13	3358867	2. středotlaký vývod PSS 3000

18) Náhradní díly pro tlakové láhve a ventily Dräger

poř. č.	obj. číslo	název výrobku
1	K17-2.6.129-S	Krytka průměr 33 mm
2	K17-2.6.139	Krytka průměr 24 mm
3	0440.8.0-S2	Hřídel kuželky
4	K19-304-S1	Sintr
5	0441.1.0	Kuželka
6	0172.11.118	Gumové kolečko
7	V11132	Gumové kolečko (trojbodové)
8	V11111	Ventil EFV,300bar pro komp. láhev (závit M18x1,5,EN 144)
9	V11261	Ventil EFV,300bar pro ocel.láhev (závit con.E17, EN 144)
10	V11011	Pojistka EFV pro láhvový ventil

11	019277.0-S1	Sintr se zpětným ventilem
12	800500.17.0	Kolečko šedé,krytka matka
13	3337660	T-spojka pro dvě tlakové láhve
14	6526316	Tlumič vypouštění tlakových lahví
15	POT6.9KOM/M	Potah na kompozitní láhev 6,9 l modrý
16	pot_6.8_pisk	Potah na kompozitní láhev 6,9 l písková barva
17	V11134	Set sintr EFV + šedé kolečko krytka matka

19) Náhradní díly na Dálkový dýchací přístroj Dräger PAS AirPack 1

poř. č.	obj. číslo	název výrobku
1	AL01261	Hadice prodlužovací

20) Náhradní díly pro vyváděcí kuklu PSS Rescue Hood

poř. č.	obj. číslo	název výrobku
1	3359301	Hadice komplet
2	3350446	O-kroužek
3	3350447	Filtr plstěný (10)
4	3338818	Závlačka
5	3350418	Přední tělo
7	3350448	Šroub závitový (10)
8	3359303	Kápce k vyváděcí kukle
9	3359436	Vložka pěnová
10	3351766	Spreader plate
11	3350557	Kroužek kluzný
12	3350449	Kroužek pojistný
13	3350529	Kroužek pojistný
14	3356819	Taška PSS k vyváděcí kukle

21) Repasní sady pneumatické části PA90CZ/PA90Plus/PSS5000 s plicní automatikou

poř. č.	obj. číslo	název výrobku
1	3360168	UPG kit redukčního ventilu z PA/PSS90 na PSS 3/5/7000(interval repase 10 let)
2	3360169	UPG kit kpl.pneumatiky z PA/PSS90plus na PSS 3/5/7000(bez plic.automatiky)
4	3360177	UPG kit nosný systém z PA90/PSS90 na PSS5000 DP TCS
5	3721941	UPG kit nosný systém z PSS 5/7000 na PSS AirBoss - HA, WMAP, TCS
	pozn.:	Upgrady kity, umožňující postupnou modernizaci stávajících přístrojů Dräger (PA94CZ/PA90/ PA90Plus/ PSS90) na přístroje poslední generace (PSS3000/5000/7000), výměnným způsobem (nové komponenty výměnou za původní)

22) Náhradní díly na ochranné oděvy řady TeamMaster / CPS 6900

poř. č.	obj. číslo	název výrobku
1-2	RM05064	ventilek 1x2roky pro 1 ks obleku je zapotřebí 2 ks ventilků
3	R58625	ventil kompletní - CPS 6900
4	R58239	Ventilový disk
5	R58304	Spare part PU/PVC lepidlo na UMEX Sada lepení (lepidlo PU/PVC)
6	R58105	Spare parts kit CSA glue opravný kit Sada lepení (lepidlo CSM)
7	R53637	CPS 6900-Material for repairs (nutné odebrat 1 balení=5ks) umex
8	R58152	Vak transportní a skladovací
9	R55762	Rukavice protichemické Viton/Butyl, vel. 9
10	R55531	Rukavice protichemické Viton/Butyl, vel. 10
11	R55761	Rukavice protichemické Viton/Butyl, vel. 11
12	R55969	Rukavice protiprofyzové K-Mex-Gigant
13	R52648	Plynošná manžeta na ruku
14	R51358	Gumový kroužek pro svrchní rukavice, 2 kusy
15	R51265	Opěrný kroužek
16	R57857	Souprava pro opravy D-mex, oranžová (8 záplat) CPS 7900
17	R55699	Pasta na opravy D-mex, oranžová CPS 7900
18	R25264	Souprava uzávěru pro ochranné holínky CPS 7900
19	R55272	Těsnící hmota pro uzávěr ochranných holínek CPS 7900
20	R57859	Zorník odolný proti poškrábání (10 kusů)
21	R57858	Zorník odolný proti zamření (1 kus)
22	R58075	Vzduchová přípojka AIR-Connect
23	R58235	Vzduchová přípojka AIR-Connect Stäubli
24	R58358	Adapter pro připojení VDP v CPS
25	R57860	Polstrovaní vaku na zádech
26	R58078	Držák tlakoměru
27	6570003	Vak na praní
28	R52560	Přípravek na zorník "klar-pilot" Gel
29	R27494	Mazací tužka, 2 kusy
30		Holínky k oděvu CPS 6900 vel. 10-14
31		Holínky k oděvu CPS 7900 vel. 10-14
32	3355844	Dräger PAS ASV – PSS 5000/7000 and AirBoss

23) Náhradní díly pro měřicí přístroje pro kontrolu ochranných obleků a dýchacích přístrojů

poř. č.	obj. číslo	název výrobku
1	R62438	Náhradní obličej Testor 3500 (Quaestor 7000)

2	AG02587	Senzor 350 BAR Testor
3	R50804	Náhradní hlava Testor 2500
4	R53876	Těsnění pro testor (set opravárenský)
6	R61050	Adapter pro měření těsnosti ventilů oděvů
7	R61049	Adapter pro měření protichemických oděvů
8	AG02540	Adapter Auer AE-LA, (měření VDP)
9	AG02630	Adapter PSS (měření VDP)
10	AG02406	Adapter ESA (měření VDP)
11	R53345	Konektor P/PE/RP (připojení na měření OPChO)
12	T52246	Adapter P (zátky na OM)
13	AG02535	Adapter pro dýchání Quaestor 7000, Q.A.
14	R61888	Hadice na měření protichemických oděvů Quaestor 7000
15	R61886	Sada pro zkoušky protichemických oděvů Testor 3500
16	R62954	Adaptér P připojení P.A. Testor 3500
17	AG02382	Uzavírací ventil s rychlospojky Testor
18	R62959	Adapter ESA Testor 3500
19	R62956	Adapter RD připojení Saturn Testor 3500
20	AG02447	Kabel k vysokotlakému čidlu Testor 3500
21	3337470	Blanking kit - ucpávky IDP pro mokré čištění
22	3721359	Bluetooth Low Energy USB Adapter Assy

24) Náustky "Standard" k alkokosterům Dräger 100 ks / bal

poř. č.	obj. číslo	název výrobku
1	6810690	Náustky "Standard"(A3000/A6510/68x0/7510) 100 ks

25) Čidlo k alkokosteru Dräger Alcotest 3000, Alcotest 7000

poř. č.	obj. číslo	název výrobku
1	6810360	Senzor alcotest
2	6813430	Senzor alcotest 7000

26) Tuk Molykote 111

poř. č.	obj. číslo	název výrobku
1	1563572	Lub. Molykote 111 comp. 100g

27) Aerotest

poř. č.	obj. číslo	název výrobku
1	6728521	Oxid uhličitý 100/a-P 100 – 3000 ppm
2	6728511	Oxid uhelnatý 5/a-P 5 – 150 ppm
3	8103061	Vodní páry 20/a-P – 150 ppm
4	6728371	Olej 10/a-P (0,1-1 mg/m3)
5	8103560	Olej impactor
6	8103557	Adaptér pro Impactor
7	6907404	Filtrační patrona do kompresoru Bauer (krátká)
8	2302764	Filtrační patrona do kompresoru Bauer (dlouhá)
9	8315635	Sítový adaptér pro max. 2 přístroje
10	6813500	DrägerSensor PID LC ppb

28) Isotemp _nutné poštovné – 500Kč

poř. č.	obj. číslo	název výrobku
1	2006/G	Isotemp 2000 - náhradní zorník
2	2006/G/F1	Isotemp 2000 - náhradní zorník
3	2004	Isotemp 2000 - pětiprstové rukavice
4	2007	Isotemp 2000 - taška

29) Plyn kalibrační

poř. č.	obj. číslo	název výrobku
1	6814028	4 plyn: CH4 CO H2S 50% LEL 100 25
2	6812103	5 ppm Cl2 v dusíku
3	6811629	100 ppm Isobutylen ve vzduchu
4	6810388	2% obj. H2 ve vzduchu
5	6811955	1000 ppm H2 ve vzduchu

pozn.: další náhradní díly, dle revize servisním technikem u výrobce

PLNÁ MOC

