

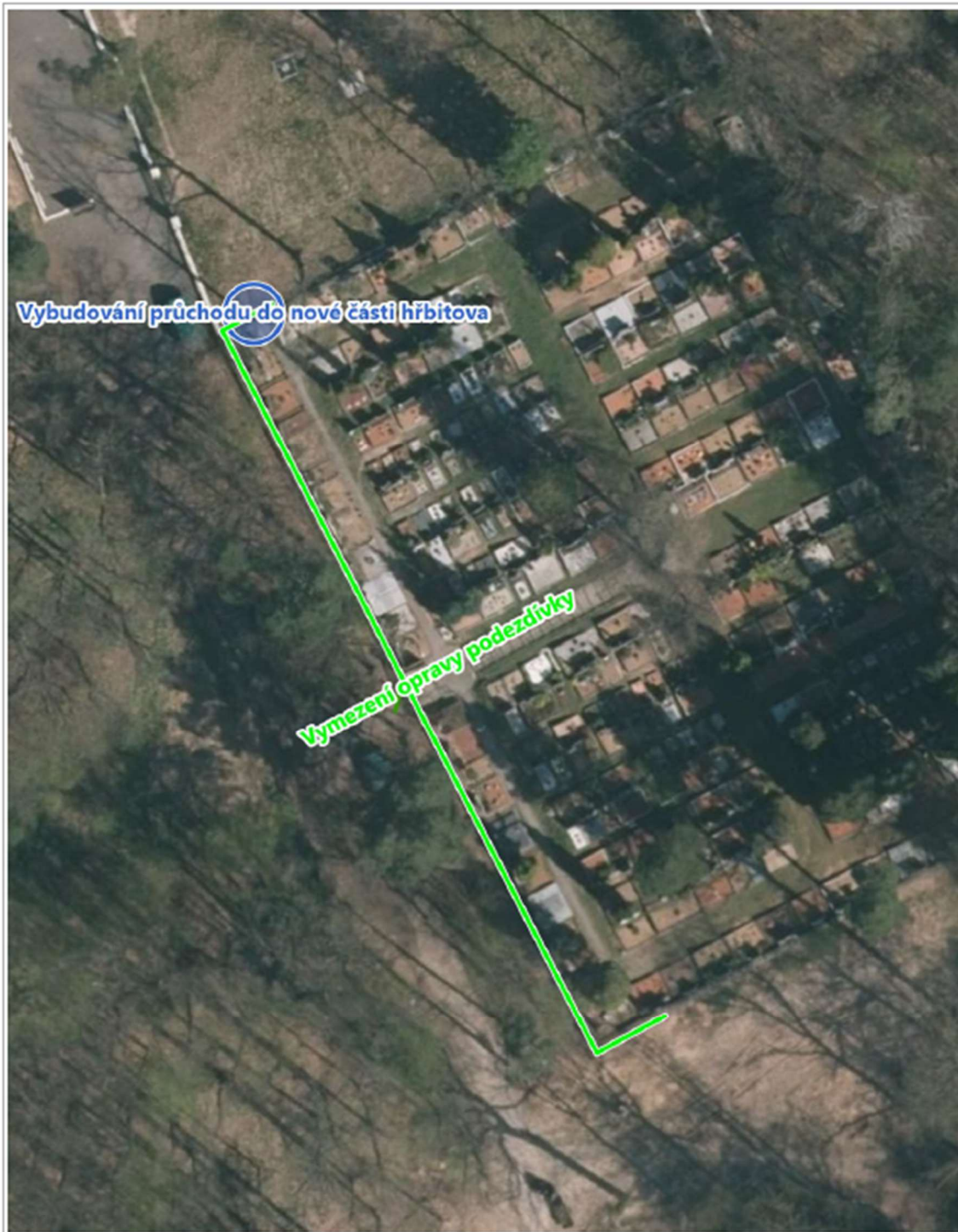
PŘÍLOHA Č. 1 SMLOUVY

Projektová dokumentace

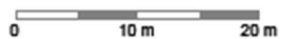
Zadavatel stanoví projektovou dokumentaci pouze tímto souborem požadavků a dále dle návrhu obchodních podmínek.

- Dílem je oprava kamenné podezdívky v délce 78 m
- Oprava (dílo) zahrnuje rozebrání plotové části (stopek a plotových dílců) rozebrání kamenné podezdívky, včetně okapnice, odstranění zvětralého betonu nahrazení novým betonem a opětovné vyzdění stávajícím kamenivem či kamenivem obdobného typu (při minimalizaci nákladů zadavatele).
- Následně je obsahem prací také ukotvení stojek a plotových dílců.

- Jedná se o 28 stojek a 28 plotových dílců v rozměru á 230x150 cm.
- Výška podezdívky je 61 cm a základ od nezámrazné hloubky cca 70 cm.
- Součástí opravy je i oprava základu v délce maximálně 78 m a zbudování okapnice.
- V rámci díla nesmí být zasahováno do stávající brány.
- Součástí Díla je také nový nátěr celého obvodu plotu v délce 238 m.
- Nátěr celého obvodu plotu se skládá z: Odstranění stávajícího nátěru, aplikace podkladové barvy a následně finální šedé barvy, přičemž dodavatel (Zhotovitel) je povinen před nánosem finální barvy předložit zadavateli (Objednateli) vzorek této barvy, přičemž zadavatel (Objednatel) může určit výměnu tohoto odstínu barvy.
- Součástí díla není natření stávající brány.
- Součástí díla je také zbudování průchodu do nové části hřbitova v šířce 90 cm – vnitřní rozměr průchodu.
- Průchod bude zbudován dle podkladu v mapě (níže). Zhotovitel zde provede přerušení stávajícího drátěného plotu a také ubourání podezdívky v rozměru 90x40 cm a dále zapravení.



1 : 472



1 : 472







Zadavatel pro účely tohoto výběrového řízení nezpracovával projektovou dokumentaci ve smyslu vyhlášky č. 499/2006 Sb., o dokumentaci staveb, ve znění pozdějších předpisů. Zadavatel pouze v rámci výše uvedených podkladů dokládá současný stav zdi a celkovou situační mapu s rozměry.