

**Pozemkový fond České republiky**

Sídlo: Praha 3, Husinecká 1024/11a, PSČ 130 00

zastoupený panem Mgr. Romanem Hanzíkem, vedoucím Odloučeného pracoviště PF ČR

v Mladé Boleslavi, adresa : Bělská 151, Mladá Boleslav, PSČ : 293 01

IČ: 45797072

DIČ: CZ45797072

Zapsán v obchodním rejstříku vedeném Městským soudem v Praze, odd. A, vložka 6664

Bankovní spojení: 803706824/0600

(dále jen „pronajímatel“)

- na straně jedné -

a

**AGEKO, spol. s r.o.**

Sídlo: Dušníky nad Vltavou čp. 10, Vojkovice, PSČ : 277 44

zastoupeno panem Ing. Petrem Hurdíkem, jednatelem

IČ: 42740339

DIČ: CZ42740339

Zapsáno v obchodním rejstříku vedeném Městským soudem v Praze, oddíl C, vložka 5988

(dále jen "nájemce")

- na straně druhé -

uzavírají tento

**dodatek č. 21  
k nájemní smlouvě č. 41N02/10**

**Čl. I**

Smluvní strany uzavřely dne 20.9.2002 nájemní smlouvu č. 41N02/10 (dále jen "smlouva").

**Čl. II**

Na základě smlouvy a jejích dodatků je nájemce povinen platit pronajímateli roční nájemné ve výši 16 609,- Kč (slovy: šestnáctitisícšestsetdevět korun českých).

1. Na základě digitalizace provedené Katastrálním úřadem pro Středočeský kraj, Katastrálním pracovištěm Mělník v katastrálním území Veltrusy došlo k přečíslování a změně výměr u níže uvedených pozemků :

původní p.č.	původní výměra	nové p.č.	nová výměra	druh pozemku
PK 184/1	4550 m <sup>2</sup>	KN 180/16	4550 m <sup>2</sup>	orná půda
PK 184/2	86 m <sup>2</sup>	KN 180/17	86 m <sup>2</sup>	orná půda
PK 184/7	14207 m <sup>2</sup>	KN 180/22	14207 m <sup>2</sup>	orná půda
PK 195	4360 m <sup>2</sup>	KN 216/15	4360 m <sup>2</sup>	orná půda
PK 222	424 m <sup>2</sup>	KN 216/44	347 m <sup>2</sup>	orná půda
PK 223	7103 m <sup>2</sup>	KN 216/45	6217 m <sup>2</sup>	orná půda
PK 468/1	387 m <sup>2</sup>	KN 470/18	386 m <sup>2</sup>	orná půda
		KN 635/13	1 m <sup>2</sup>	trv.tr.porost
PK 433	1593 m <sup>2</sup>	KN 433/305	1616 m <sup>2</sup>	orná půda

2. Smluvní strany se dohodly na ukončení nájemního vztahu dohodou ke dni 30.4.2011 níže uvedenému pozemku v obci Veltrusy a katastrálním území Veltrusy:

obec	kat. území	druh evidence	parcela č.	Výměra (m <sup>2</sup> )	druh pozemku
Veltrusy	Veltrusy	KN	433/305	1616	orná půda

### Čl. III

Smluvní strany se dohodly na tom, že s ohledem na skutečnosti uvedené v čl. II tohoto dodatku se nově stanovuje výše ročního nájemného na čásku 16 478,- Kč (slovy: šestnácttisícčtyřístasedmdesátosm korun českých).

K 1.10.2011 je nájemce povinen zaplatit částku 16 534,- Kč (slovy: šestnácttisíc-pěstřicetčtyři korun českých)

### Čl. IV

Tento dodatek nabývá platnosti a účinnosti dnem podpisu oběma smluvními stranami.

### Čl. V

Tento dodatek je vyhotoven ve třech stejnopisech, z nichž každý má platnost originálu. Jeden stejnopis přebírá nájemce a ostatní jsou určeny pro pronajímatele.

### Čl. VI

Smluvní strany po přečtení tohoto dodatku prohlašují, že s jeho obsahem souhlasí a že je shodným projevem jejich vážné a svobodné vůle, a na důkaz toho připojují své podpisy.

V Mladé Boleslavi dne 27.4.2011

lav

# Výpočet dodatku pro nájemní smlouvu č.41N02/10

Datum tisku: 27.4.2011

Spočítáno ke dni: 1.10.2011

Parcela /	Díl	Skup.	Výměra [m2]	Datum přidání	Datum vydání	Počet dní	Nájem [Kč]
<b>Stávající parcely</b>							
<b>Vojkovice u Kralup nad Vltav</b>							
314	3	0	5			365	455,95
						<b>7 058</b>	<b>455,95</b>
<b>Všestudy u Veltrus</b>							
80	12	0	5			365	1,32
261	1	0	2			365	188,00
						<b>405</b>	<b>189,32</b>
						<b>7 463</b>	<b>645,27</b>
<b>Vydané parcely</b>							
<b>Veltrusy</b>							
184	1	0	5		30.11.2010	60	38,37
184	2	0	5	1.10.2005	30.11.2010	60	0,72
184	7	0	5		30.11.2010	60	119,81
195	0	0	5		30.11.2010	60	36,77
222	0	0	5	1.10.2005	30.11.2010	60	3,58
223	0	0	5		30.11.2010	60	59,90
433	0	0	5		30.11.2010	60	13,43
433	305		2	30.11.2010	1.5.2011	152	34,52
468	1	0	5		30.11.2010	60	3,26
						<b>34 326</b>	<b>310,36</b>
						<b>34 326</b>	<b>310,36</b>
<b>Stávající parcely</b>							
<b>Veltrusy</b>							
180	16		2		30.11.2010	305	195,05
180	17		2		30.11.2010	305	3,69
180	22		2		30.11.2010	305	609,01
216	15		2		30.11.2010	305	186,90
216	44		2		30.11.2010	305	14,87
216	45		2		30.11.2010	305	266,50
470	18		2		30.11.2010	305	16,55
635	13		2		30.11.2010	305	0,04
						<b>30 154</b>	<b>1 292,62</b>
<b>Vojkovice u Kralup nad Vltav</b>							
276	0	0	2	1.10.2003		365	14 286,00
						<b>28 572</b>	<b>14 286,00</b>
						<b>58 726</b>	<b>15 578,62</b>
<b>CELKEM:</b>			<b>100 515</b>				<b>16 534 Kč</b>

**Příloha k nájemní smlouvě č. 41N02/10**

AGEKO, spol. s r.o.

Variabilní symbol: 4110210

Uzavřeno: 20.9.2002

Roční nájem:

Dušníky nad Vltavou čp. 10

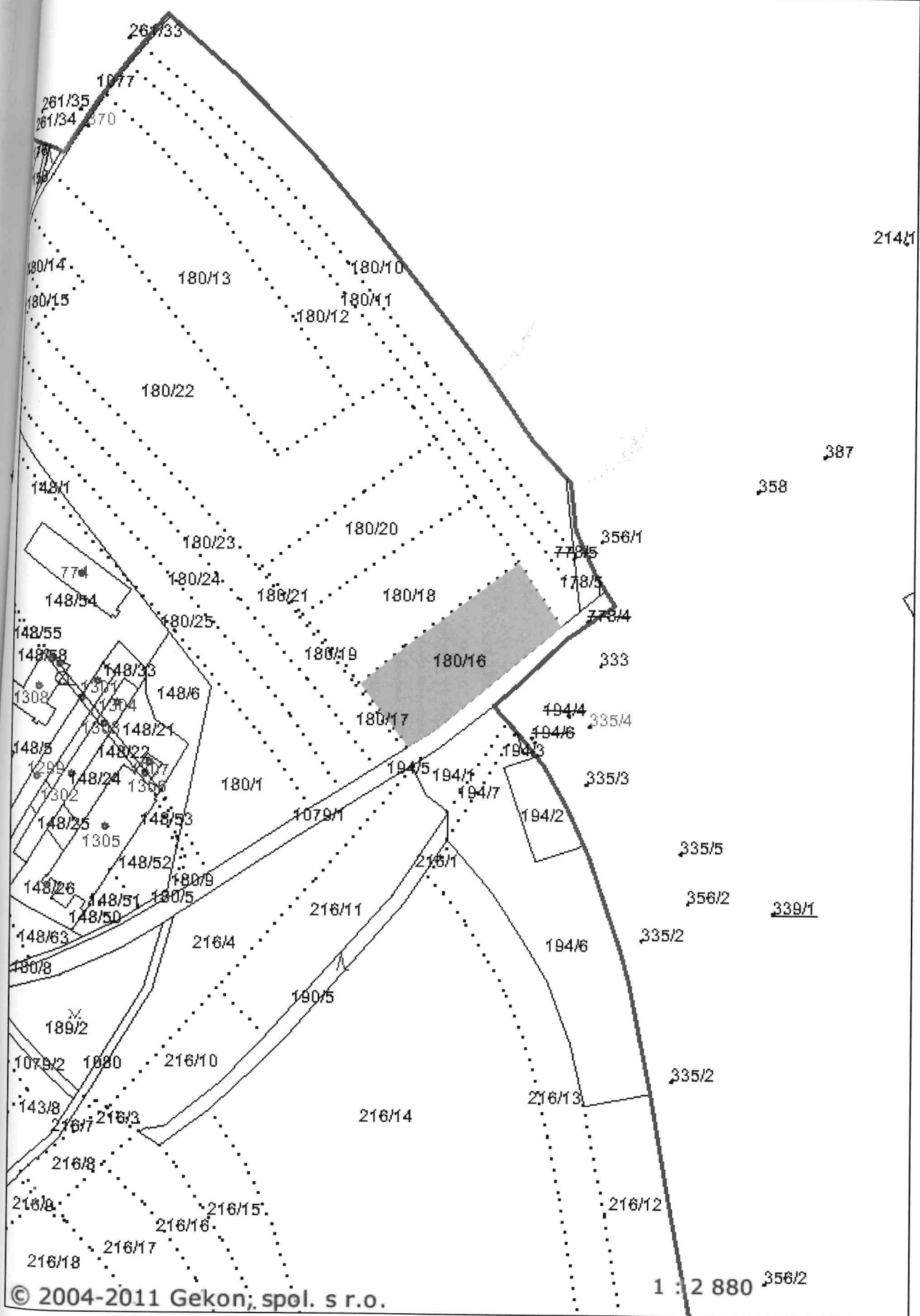
Datum tisku: 27.4.2011

Účinná od: 1.10.2002

18 239 Kč

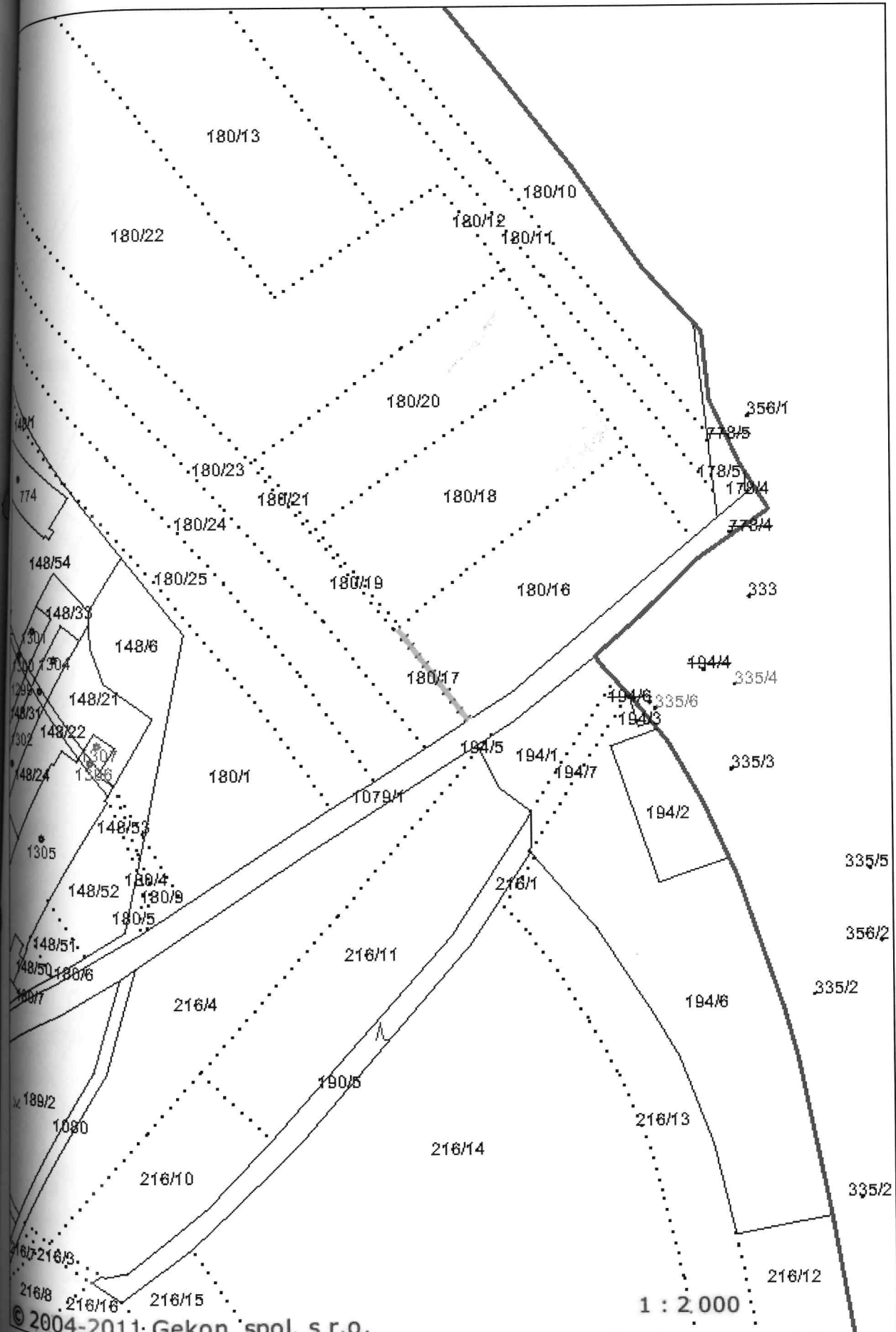
Vojkovice u Kralup

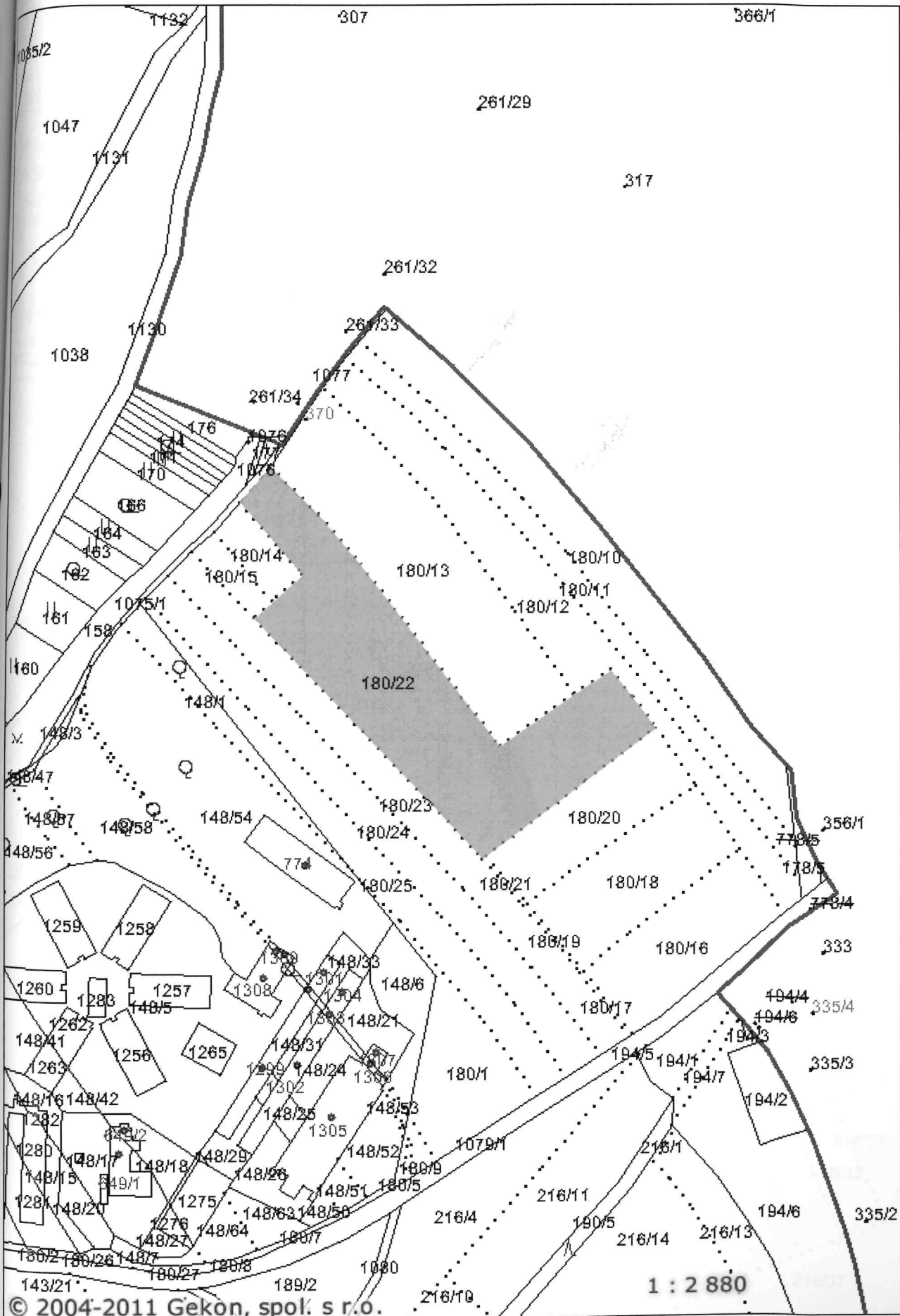
Katastr	Parcela	/	Díl	Skup.	Kultura	Číslo LV	Cena za ha [Kč]	Výměra [m2]	%	Nájem [Kč]
<b>Veltrusy</b>										
	180	16	0	2	2	10 002	51 300	4 550	1,0	233,42
	180	17	0	2	2	10 002	51 300	86	1,0	4,41
	180	22	0	2	2	10 002	51 300	14 207	1,0	728,82
	216	15	0	2	2	10 002	51 300	4 360	1,0	223,67
	216	44	0	2	2	10 002	51 300	347	1,0	17,80
	216	45	0	2	2	10 002	51 300	6 217	1,0	318,93
	470	18	0	2	14	10 002	51 300	386	1,0	19,80
	635	13	0	2	7	10 002	51 300	1	1,0	0,05
								<b>30 154</b>		<b>1 546,90</b>
<b>Vojkovice u Kralup nad Vltavou</b>										
	276	0	0	2	14	10 002	500 000	28 572	1,0	14 286,00
	314	3	0	5	0	10 002	64 600	7 058	1,0	455,95
								<b>35 630</b>		<b>14 741,95</b>
<b>Všestudy u Veltrus</b>										
	80	12	0	5	2	10 002	45 500	29	1,0	1,32
	261	1	0	2	14	10 002	500 000	376	1,0	188,00
								<b>405</b>		<b>189,32</b>
<b>CELKEM:</b>								<b>66 189</b>		<b>16 478 Kč</b>



© 2004-2011 Gekon, spol. s r.o.

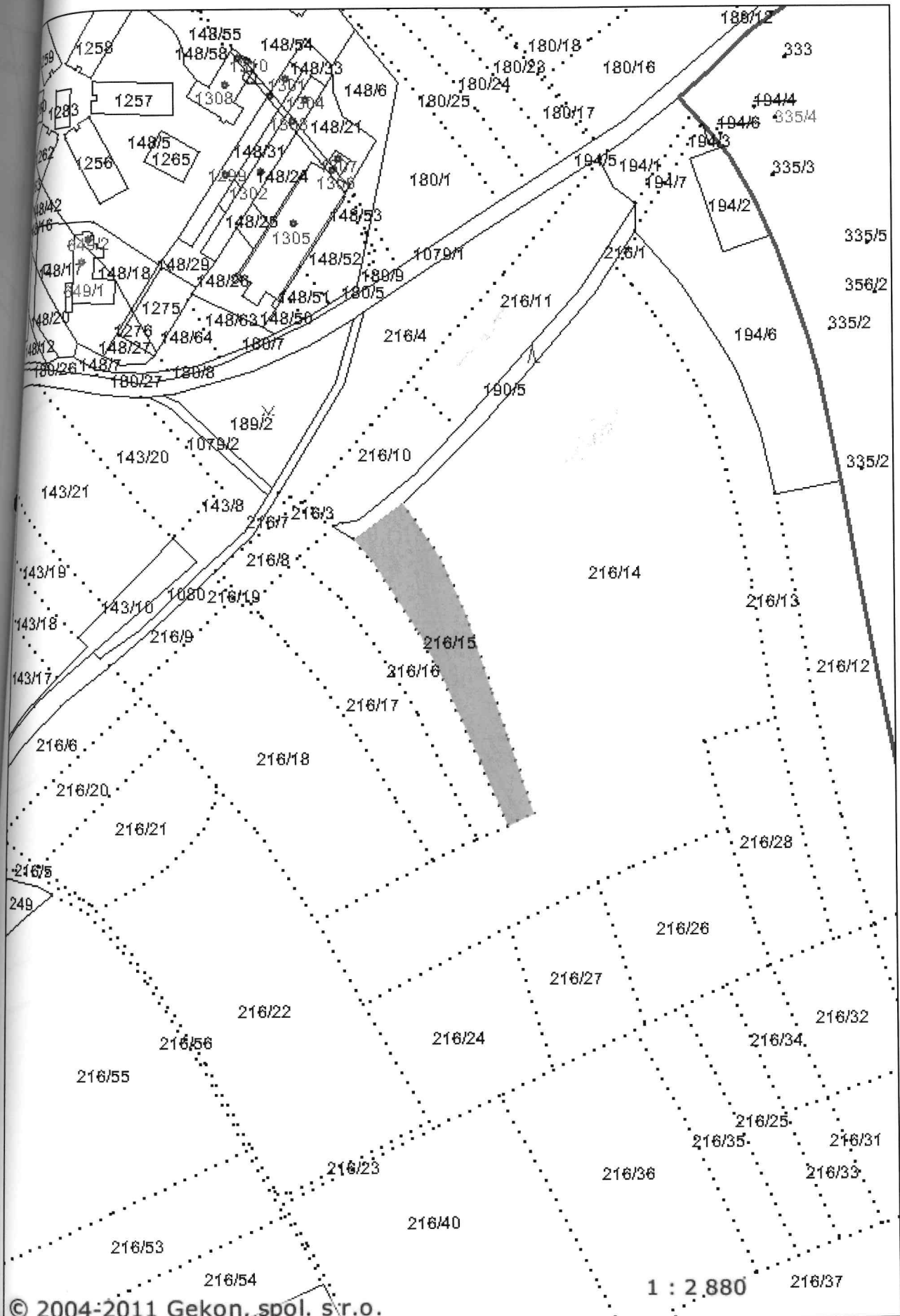
1 : 2 880



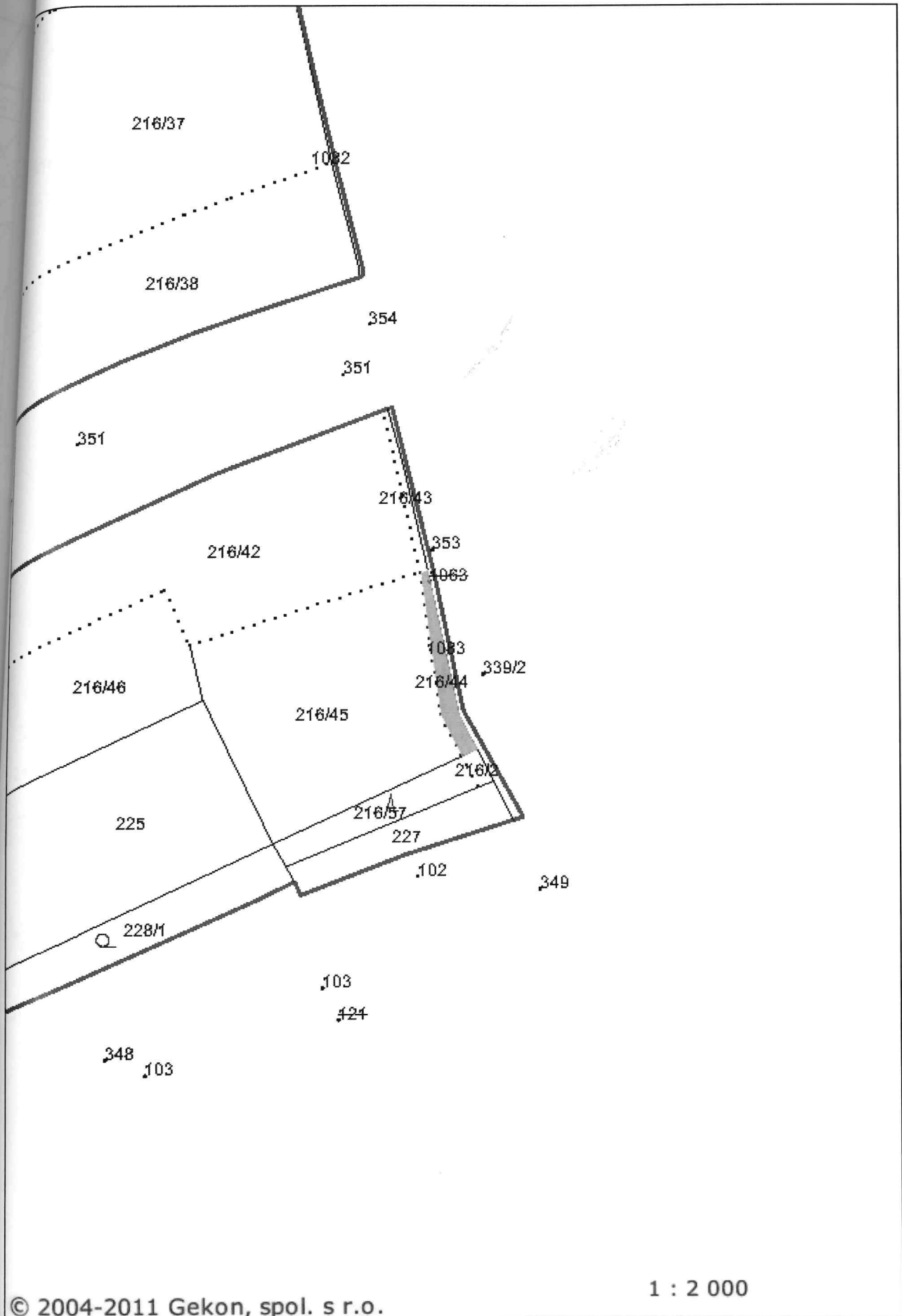


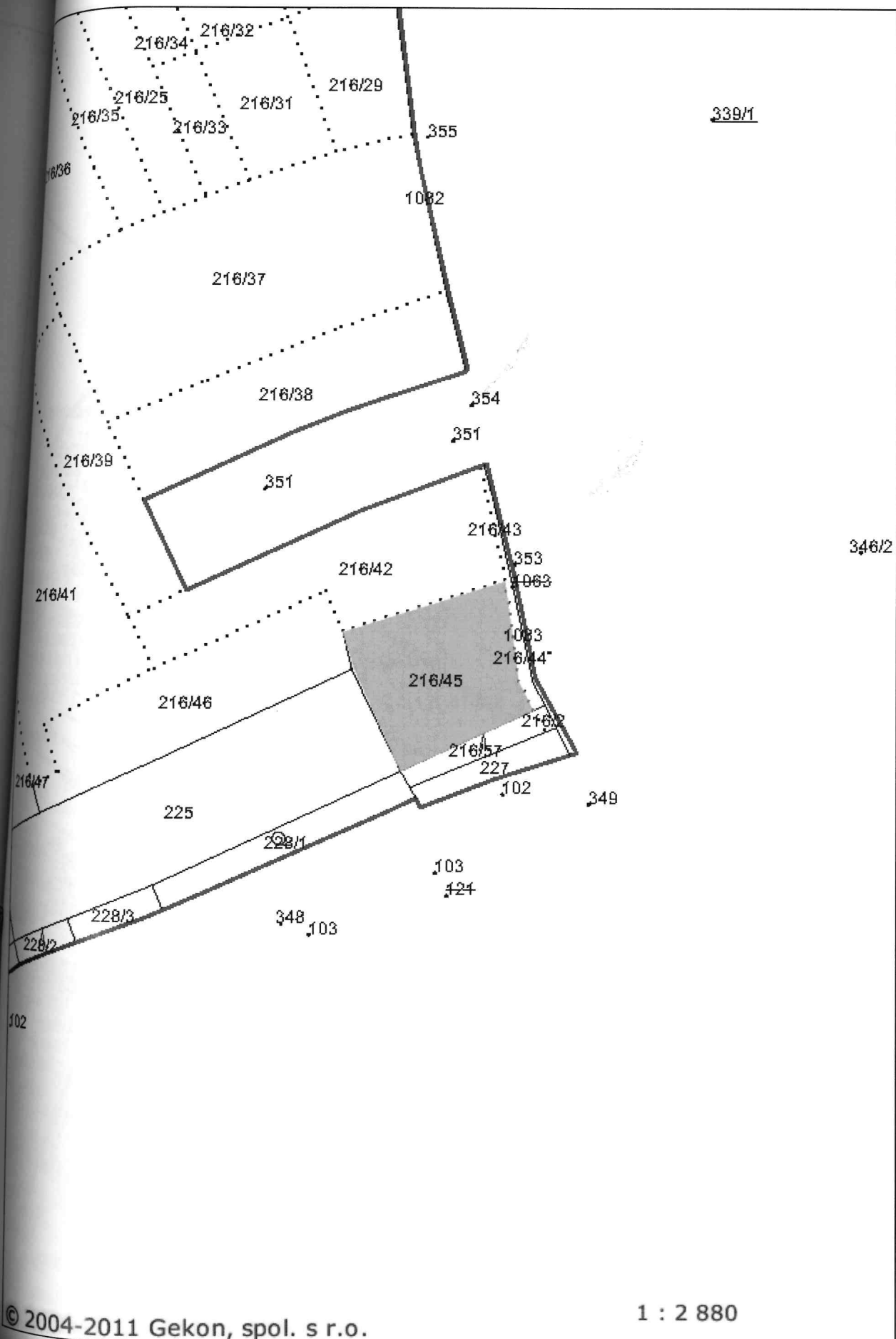
1 : 2 880

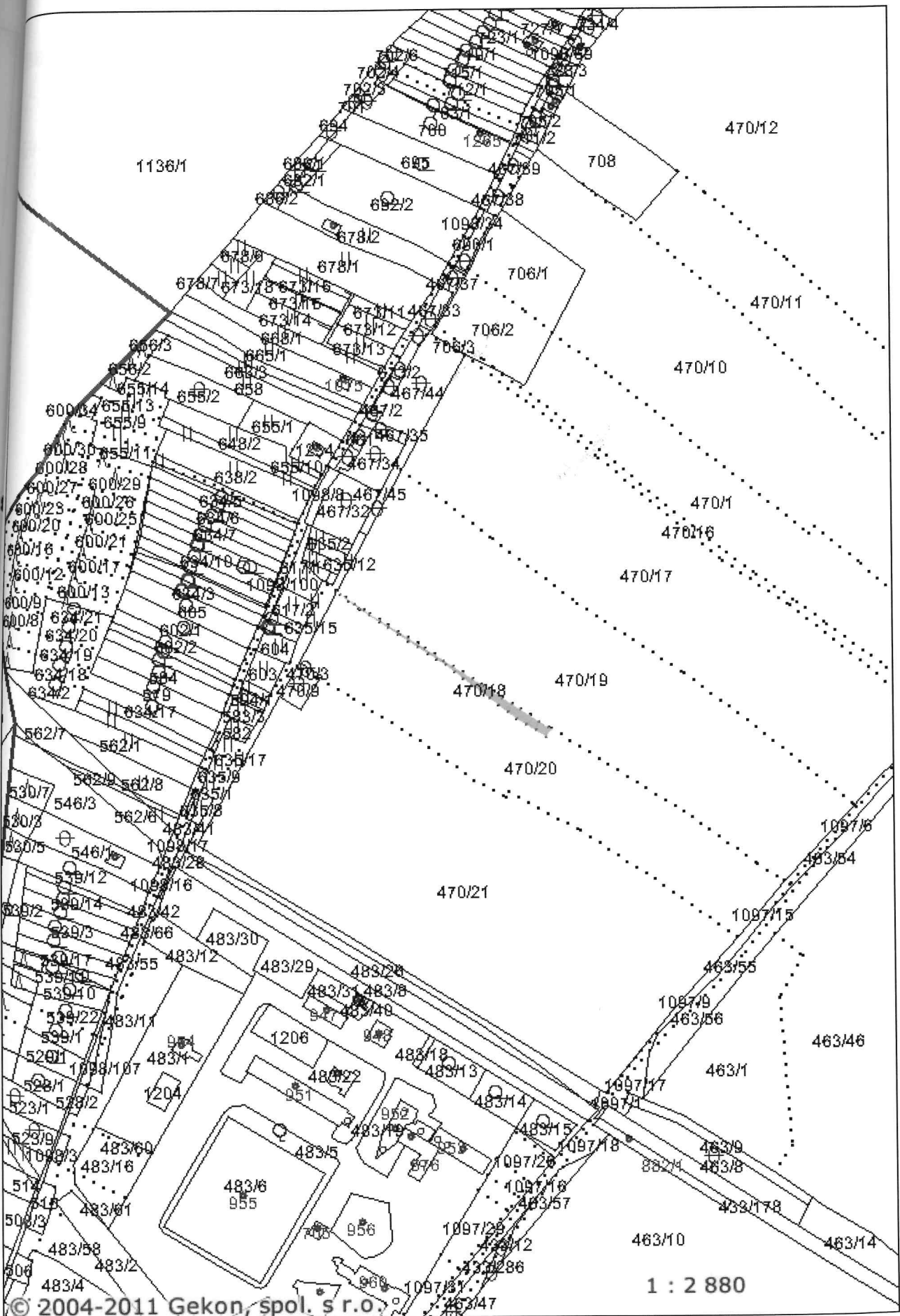
© 2004-2011 Gekon, spol. s r.o.











© 2004-2011 Gekon, spol. s r.o.

1 : 2 880

