

SMLOUVA O DÍLO č. 2024063

uzavřená podle § 2586 a násl. zákona č. 89/2012 Sb., občanský zákoník, ve znění pozdějších předpisů (dále jen „občanský zákoník“), kterou uzavřely tyto smluvní strany:

Česká republika – Hasičský záchranný sbor Ústeckého kraje

se sídlem: Horova 1340/10, 400 01 Ústí nad Labem
IČO: 70886300
DIČ: CZ70886300 (není plátce DPH)
Zastoupená: plk. Mgr. Martinem Laníčkem, ředitelem HZS Ústeckého kraje
Bankovní spojení: ČNB Ústí nad Labem
Číslo účtu: 76548881/0710
ID datové schránky: **auyaa6n**

(dále jen „objednatel“)

a

Auto Eder s.r.o.

se sídlem: Chebská 392/116b, Dvory, 360 06 Karlovy Vary
IČO: 29066476
DIČ: CZ29066476
Zapsaná v obchodním rejstříku vedeném u Krajského soudu v Plzni, spisová značka C 23147
Zastoupená: Janem Ederem jednatelem společnosti
Bankovní spojení: ČSOB, a.s.
Číslo účtu: 286252560/0300
ID Datové schránky: **z8epb42**

(dále jen „zhotovitel“)

(společně jen jako „smluvní strany“)

**Čl. I
Předmět smlouvy**

1. Předmětem této smlouvy je závazek zhotovitele provést pro objednatele řádně, včas a s veškerou odbornou péčí, na svůj náklad a nebezpečí dílo spočívající **v provedení nezbytně nutné opravy služebního vozidla po dopravní nehodě tov.zn. Toyota RAV4**, (dále jen „vozidlo“ či „dílo“) a jeho uvedení do provozu tak, aby bylo způsobilé k obvyklému způsobu užívání a závazek objednatele řádně dokončené dílo prosté vad a nedodělků od zhotovitele převzít a zaplatit za něj zhotoviteli cenu dle čl. III této smlouvy. Cenová nabídka opravy vozidla je uvedena v příloze č. 1 této smlouvy.
2. Dojde-li při realizaci díla k jakýmkoli změnám, doplňkům nebo rozšíření předmětu díla vyplývajících z podmínek při provádění díla, z odborných znalostí zhotovitele, je zhotovitel povinen provést soupis jím navrhovaných změn nebo rozšíření, ocenit je a předložit tento soupis objednateli k odsouhlasení formou písemného dodatku ke smlouvě. Teprve po odsouhlasení navržených změn objednatelem v písemném dodatku k této smlouvě je zhotovitel oprávněn změny realizovat a požadovat případnou úhradu poskytnutého plnění nad rámec původního díla.
3. Zhotovitel nenabývá vlastnické právo k dílu.
4. Zhotovitel se předem osobně seznámil se stavem vozidla a je s ním srozuměn. Rozsah prací a soupis materiálu v rámci platné cenové nabídky zhotovitele k řádnému splnění díla byl stanoven na základě osobní odbornosti zhotovitele a zhotovitel prohlašuje, že práce a materiál ve stanoveném rozsahu plně postačují k řádnému splnění díla, tzn. k uvedení vozidla do stavu, který bude umožňovat jeho bezpečný a bezvadný provoz.

**Čl. II
Doba a místo plnění, předání a převzetí díla**

1. Zhotovitel se zavazuje zahájit práce na předmětu díla neprodleně po převzetí vozidla k opravě.
2. Zhotovitel se zavazuje dílo dokončit a předat objednateli bez vad a nedodělků nejpozději do **31. 07. 2024**. V případě zjištění dalšího poškození, které by prodloužilo dobu opravy bude

- zhotovitel o tomto informovat neprodleně objednatele e-mailem a navýšení musí schválit objednatel písemně nebo elektronicky.
3. Místem realizace díla je provozovna zhotovitele na adrese: Chebská 392/116b, Dvory, 360 06 Karlovy Vary.
 4. Zhotovitel přejímá vozidlo k provedení díla v místě realizace v termínu stanoveném dohodou smluvních stran na základě výzvy zhotovitele učiněné nejméně 2 pracovní dny před požadovaným dnem převzetí, nejpozději však do 5 pracovních dnů ode dne nabytí účinnosti této smlouvy.
 5. Objednatel převezme dokončené dílo bez vad a nedodělků opět v místě realizace na základě výzvy zhotovitele učiněné nejméně 2 pracovní dny před požadovaným datem předání a převzetí vozidla. O předání a převzetí plnění bude vyhotoven písemný protokol o předání díla podepsaný oběma smluvními stranami. Za datum splnění smluvních závazků dle této smlouvy ze strany zhotovitele se považuje den podpisu předávacího protokolu o předání a převzetí předmětu díla bez závad a nedodělků oběma smluvními stranami.
 6. Zhotovitel na sebe přejímá odpovědnost za škody způsobené na díle a věcech, které od objednatele převzal za účelem plnění díla ode dne převzetí do dne, kdy předá objednateli řádně zhotovené dílo bez vad a nedodělků.
 7. Zhotovitel je při předání díla povinen předat objednateli také případné doklady, jež jsou nutné k převzetí a k užívání vozidla.
 8. Objednatel je oprávněn odmítnout převzít dílo, pokud vykazuje zjevné vady v době předání, a to i takové, které nebrání jeho užití k obvyklému účelu.

Čl. III Cena a platební podmínky

1. Cena byla stanovena dohodou smluvních stran ve výši:

Cena bez DPH:	481 505,78	Kč
DPH 21 %:	101 116,22	Kč
Cena celkem včetně DPH	582 622,00	Kč

slovy: pět set osmdesát dva tisíc šest set dvacet dva korun českých

2. Tato cena je cenou vytvořenou na základě výpočtu systémem Audatex bez fyzické kontroly vozidla, které nebylo přistaveno k ohledání, na základě předběžného výpočtu třetí stranou a zahrnuje veškeré předběžné náklady zhotovitele spojené s provedením díla dle této smlouvy. V případě zjištění dalšího poškození, které by navýšilo cenu opravy bude zhotovitel o tomto informovat neprodleně objednatele e-mailem a navýšení musí schválit objednatel elektronicky nebo písemně.
3. Úhrada ceny díla se uskuteční na základě faktury (daňového dokladu) vystaveného zhotovitelem po protokolárním předání díla objednateli bez vad a nedodělků. Faktura v českém jazyce vystavená zhotovitelem musí obsahovat všechny údaje uvedené v § 29 zákona č. 235/2004 Sb., o dani z přidané hodnoty, ve znění pozdějších předpisů (dále jen „ZDPH“), § 435 občanského zákoníku, evidenční číslo smlouvy a dále vyčíslení zvlášť ceny díla v Kč bez DPH, zvlášť DPH a celkovou cenu díla v Kč včetně DPH. Zhotovitel se zavazuje předat fakturu (daňový doklad) objednateli nejpozději 14 dnů po převzetí díla objednatel.
4. Lhůta splatnosti faktury se stanovuje na 30 dnů ode dne jejího doručení objednateli. Faktura vystavená zhotovitelem v prosinci musí být objednateli doručena nejpozději do 20. prosince daného roku, do 08:00 hodin. Při doručení po tomto termínu, pakliže nebude smluvními stranami dohodnuto jinak, nelze v daném roce fakturu proplatit a její splatnost bude stanovena na 60 dnů ode dne jejího doručení. Pokud zhotovitel nemá účet zřízený v peněžním ústavu na území České republiky, bankovní poplatky za zahraniční platbu jdou na vrub zhotovitele. Zhotovitel je povinen přiložit k faktuře originál předávacího protokolu a položkový rozpis fakturované částky.
Elektronické faktury musí být doručeny prostřednictvím datové schránky, nebo na e-podatelnu: epodatelna@ulk.izscr.cz
5. Zálohové platby objednatel neposkytuje a zhotovitel prohlašuje, že zálohové platby v souvislosti s plněním nežadá a žádat nebude.
6. Objednatel je oprávněn před uplynutím lhůty splatnosti faktury vrátit bez zaplacení fakturu, která neobsahuje náležitosti stanovené touto smlouvou nebo budou-li tyto údaje uvedeny chybně. Zhotovitel je povinen podle povahy nesprávnosti fakturu opravit nebo nově vyhotovit. V takovém

případě není objednatel v prodlení se zaplacením ceny díla. Okamžikem doručení náležitě doplněné či opravené faktury začne běžet nová lhůta splatnosti faktury v délce do 30 kalendářních dnů.

7. Zhotovitel není oprávněn bez předchozího písemného souhlasu objednatele provádět jakékoli zápočty svých pohledávek vůči objednateli proti jakýmkoli pohledávkám objednatele za zhotovitelem.
8. Smluvní strany se dohodly a činí nesporným, že zhotovitel na sebe v souladu s § 1765 odst. 2 občanského zákoníku přebírá nebezpečí změny okolností. Ustanovení § 1765 odst. 1 a § 1766 občanského zákoníku se tedy ve vztahu k zhotoviteli nepoužije. Zhotovitel touto smlouvou také přebírá nebezpečí změny okolností ve smyslu ustanovení § 2620 občanského zákoníku.
9. Smluvní strany se dohodly a činí nesporným, že objednatel je oprávněn provést zajišťovací úhradu daně z přidané hodnoty ve smyslu § 109a ZDPH, jestliže se zhotovitel stane ke dni uskutečnitelného zdanitelného plnění nespolehlivým plátcem daně ve smyslu § 106a ZDPH. Úhradou DPH na účet příslušného finančního úřadu se pohledávka zhotovitele vůči objednateli v částce uhrazené DPH považuje bez ohledu na další smluvní ujednání za uhrazenou.

Čl. IV

Nebezpečí škody na díle

1. Zhotovitel na sebe přejímá odpovědnost za škody způsobené na díle a samotném vozidle po celou dobu provádění opravy, stejně tak za škody způsobené jeho činnostmi třetí osobě. Odpovědnost za škodu přechází na zhotovitele v okamžiku protokolárního předání vozidla k provedení servisních oprav podle této smlouvy.

Čl. V

Odpovědnost za vady díla, záruka

1. Zhotovitel odpovídá za to, že dílo bude provedeno řádně a kvalitně, včas a bez nedodělků, v souladu s touto smlouvou, příslušnými normami, technologickými postupy, předpisy o bezpečnosti práce a o požární ochraně, při respektování podmínek povolení a dalších rozhodnutí správních orgánů.
2. Zhotovitel na provedené dílo poskytuje objednateli záruku za jakost v délce trvání **minimálně 12 měsíců** ode dne protokolárního převzetí plnění objednatelem, a to takovým způsobem, aby záruka za jakost opravy kryla celou zbývající délku záruky primárně poskytnutou prodávajícím vozidla kupujícím. Záruka se vztahuje nejen na provedené práce, ale též na použité materiály a náhradní díly.
3. Veškeré vady plnění nebo jeho části je objednatel povinen uplatnit u zhotovitele písemně, a to bez zbytečného odkladu po jejich zjištění, včetně přesného popisu a vymezení vad.
4. Zhotovitel se zavazuje zahájit opravu či odstranění řádně uplatněných vad ve lhůtě 3 kalendářních dnů poté, co se o nich dozvěděl. Zhotovitel se zavazuje odstranit objednatelem řádně uplatněné vady díla nejpozději do 10 dnů ode dne jejich uplatnění, nebude-li s ohledem na závažnost vady dohodnuto jinak. Tato lhůta běží ode dne řádného uplatnění vady díla nebo jeho části u zhotovitele.
5. Opravy či odstranění vad provádí zhotovitel v místě aktuální dislokace vozidla u objednatele, nedohodnou-li se smluvní strany jinak. Bude-li záruční vada odstraňována na žádost zhotovitele v místě odlišném, zavazuje se zhotovitel uhradit objednateli náklady na dopravu vozidla do servisního místa realizace a zpět hradí zhotovitel na výzvu objednatele. Náklady na dopravu vozidla se rozumí součet nákladů na spotřebované PHM, amortizace vozidla ve výši 11,- Kč za ujetý kilometr a náhrada za ušlý čas v podobě mzdových nákladů vynaložených na ztracený čas řidiče vozidla, který vozidlo dopravil do místa realizace a zpět.
6. V případě, že zhotovitel neodstraní řádně a oprávněně objednatelem uplatněné vady ve sjednané lhůtě, je objednatel oprávněn sám sjednat nápravu a zajistit odstranění vad. Zhotovitel se zavazuje uhradit objednateli veškeré náklady vzniklé v souvislosti s odstraněním vad.

Čl. VI

Smluvní pokuty a úrok z prodlení

1. Zhotovitel je povinen zaplatit objednateli za nedodržení termínu dokončení a předání díla objednateli smluvní pokutu ve výši 0,3 % z ceny díla včetně DPH za každý, byť i započatý, den prodlení.

2. Objednatel je povinen zaplatit zhotoviteli za prodlení s úhradou faktury úrok z prodlení ve výši zákonného úroku z prodlení, dle předpisů občanského práva, z oprávněně fakturované částky včetně DPH za každý, byť i započatý, den prodlení.
3. Smluvní strany se dohodly, že v případě nedodržení lhůty pro odstranění objednatelům řádně uplatněné vady má objednatel vůči zhotoviteli nárok na zaplacení smluvní pokuty ve výši 0,2 % z ceny díla včetně DPH za každý, byť i započatý, den prodlení.
4. Zhotovitel je povinen uhradit objednateli smluvní pokutu ve výši 1.000,- Kč (slovy: jeden tisíc korun českých) za každé porušení v případě, že zhotovitel poruší jakoukoli z podmínek stanovených mezinárodními smlouvami o lidských právech, sociálních či pracovních právech, zejména úmluv Mezinárodní organizace práce uvedených v příloze X směrnice č. 2014/24/EU, zákoníku práce, právních předpisů v oblasti zaměstnanosti a BOZP.
5. Smluvní pokuty jsou splatné do 15 kalendářních dnů od doručení výzvy k zaplacení. Objednatel je oprávněn vedle smluvní pokuty požadovat náhradu škody způsobené porušením příslušné povinnosti v plné výši. Objednatel je oprávněn započíst veškeré své splatné pohledávky vůči zhotoviteli vyplývající z nároku objednatel na uhrazení smluvních pokut či náhrad škod proti pohledávkám zhotovitele vůči objednateli vyplývajícím z nároku zhotovitele na zaplacení ceny díla.
6. Smluvní strany odchýlně od ustanovení § 2050 občanského zákoníku sjednaly, že zaplacením jakékoli smluvní pokuty podle této smlouvy není dotčena povinnost zhotovitele nahradit objednateli v plné výši též škodu či jinou újmu vzniklou porušením povinnosti, na kterou se smluvní pokuta vztahuje. Závazek splnit povinnost, jejíž plnění je zajištěno smluvní pokutou, po jejím zaplacení nezaniká.

Čl. VII Odstoupení od smlouvy

1. Smluvní strany jsou oprávněny odstoupit od této smlouvy z důvodů uvedených v této smlouvě a dále z důvodů stanovených občanským zákoníkem, a to zejména v případě podstatného porušení smlouvy. Odstoupení musí být písemné a je účinné dnem jeho doručení druhé smluvní straně.
2. Za podstatné porušení smlouvy ze strany zhotovitele se považuje zejména:
 - a) prodlení zhotovitele s dokončením díla a jeho předáním objednateli bez vad a nedodělků oproti sjednanému termínu po dobu delší než 5 kalendářních dnů,
 - b) zjevné vady díla již při jeho dodání,
 - c) postup zhotovitele při realizaci díla v rozporu s touto smlouvou,
 - d) prodlení s odstraněním vad ve lhůtě stanovené podle čl. V odst. 4 této smlouvy delší než 5 pracovních dnů,
 - e) pokud vůči zhotoviteli bylo zahájeno insolvenční řízení,
 - f) insolvenční návrh na zhotovitele byl zamítnut proto, že jeho majetek nepostačuje k úhradě nákladů insolvenčního řízení,
 - g) vstoupí-li zhotovitel do likvidace.
3. Za podstatné porušení smlouvy ze strany objednatel se považuje zejména:
 - a) prodlení objednatel s úhradou faktury po dobu delší než 15 kalendářních dnů,
 - b) pokud objednatel nezajistí podmínky pro řádné předání plnění nebo pro výkon činnosti zhotovitele a tuto skutečnost nenapraví ani po písemném upozornění v dodatečně přiměřené lhůtě.
4. V případě platného odstoupení od této smlouvy jsou smluvní strany povinny vrátit si, co si navzájem plnily.
5. Odstoupením od této smlouvy nejsou nijak dotčena ustanovení týkající se náhrady škody, smluvních pokut, zápočtu a postupování pohledávek a ustanovení týkající se takových práv a povinností, z jejichž povahy vyplývá, že mají trvat i po skončení účinnosti této smlouvy.

Čl. VIII Ostatní ujednání

1. Smluvní strany jsou povinny bez zbytečného odkladu oznámit druhé smluvní straně změnu údajů uvedených v záhlaví této smlouvy.
2. Kontaktní osobou zhotovitele je:



3. Kontaktní osobou objednatele je:
[REDACTED]
4. Zhotovitel je ve smyslu ustanovení § 2 písm. e) zákona č. 320/2001 Sb., o finanční kontrole ve veřejné správě a o změně některých zákonů (zákon o finanční kontrole), osobou povinnou spolupůsobit při výkonu finanční kontroly prováděné v souvislosti s úhradou zboží nebo služeb z veřejných výdajů.
5. Zhotovitel je povinen upozornit objednatele písemně na existující či hrozící střet zájmů bezodkladně poté, co střet zájmů vznikne či vyjde najevo, pokud zhotovitel i při vynaložení veškeré odborné péče nemohl střet zájmů zjistit před uzavřením této smlouvy.
6. Zhotovitel činí nesporným, že všechny informace, které poskytne objednateli v souvislosti s plněním dle této smlouvy a jejím uzavíráním, nejsou důvěrné informace a nejsou ani obchodním tajemstvím ve smyslu § 504 občanského zákoníku. Zhotovitel rovněž bez jakýchkoliv výhrad souhlasí se zveřejněním své identifikace a dalších údajů uvedených ve smlouvě včetně ceny.
7. Smluvní strany činí nesporným, že tuto smlouvu uzavírají v souladu se zákonem č. 110/2019 Sb., o zpracování osobních údajů, ve znění pozdějších předpisů, a podle Nařízení Evropského parlamentu a Rady (EU) 2016/679 ze dne 27. dubna 2016 o ochraně fyzických osob v souvislosti se zpracováním osobních údajů a o volném pohybu těchto údajů a o zrušení směrnice 95/46/ES (obecné nařízení o ochraně osobních údajů). Smluvní strany také činí nesporným, že mimo jiné v souladu se zněním zákona č. 106/1999 Sb. o svobodném přístupu k informacím, ve znění pozdějších předpisů, souhlasí se zpřístupněním této smlouvy či jejím zveřejněním v jejím plném znění, jakož i všech úkonů a okolností s touto smlouvou souvisejících, ke kterému může kdykoliv v budoucnu dojít.
8. Veškeré uplatňování nároků, sdělování, žádostí, předávání informací apod., podstatných pro plnění z této smlouvy, pakliže není ujednáno jinak, musí být vždy příslušnou smluvní stranou provedeno v písemné formě, výhradně v českém jazyce a doručeno druhé smluvní straně přednostně prostřednictvím elektronické komunikace do datové schránky, případně doporučenou poštou prostřednictvím držitele poštovní licence, osobně proti podpisu či prostřednictvím osoby, která provádí přepravu zásilek (kurýrní služba). Listinná komunikace se považuje za doručenu dnem převzetí adresátem a nepodaří-li se doručit, pak posledním dnem úložní lhůty odeslané listovní zásilky stanovené držitelem poštovní licence.
9. Objednatel je oprávněn prostřednictvím svých pracovníků provádět průběžnou kontrolu provádění díla.

Čl. IX Závěrečná ustanovení

1. Tato smlouva nabývá platnosti dnem jejího uzavření oběma smluvními stranami a účinnosti potom okamžikem jejího zveřejnění v registru smluv ve smyslu zákona č. 340/2015 Sb., o zvláštních podmínkách účinnosti některých smluv, uveřejňování těchto smluv a o registru smluv, v platném znění (dále jen „zákon o registru smluv“).
2. Veškeré změny a doplňky této smlouvy mohou být provedeny pouze po dosažení úplného konsenzu na obsahu změny či doplňku, a to písemným dodatkem uzavřeným oběma smluvními stranami a zveřejněným ve smyslu zákona o registru smluv. Smluvní strany tedy vylučují možnost uzavření dodatku bez ujednání veškerých náležitostí dle § 1726 občanského zákoníku. Smluvní strany rovněž vylučují použití ustanovení § 1740 odst. 3 a ustanovení § 1757 odst. 2 občanského zákoníku.
3. V zájmu zachování právní jistoty smluvních stran povinnost zveřejnit smlouvu či její písemné dodatky ve smyslu zákona o registru smluv splní bez zbytečného odkladu vždy po uzavření objednatel. O okamžiku zveřejnění v registru smluv se objednatel zavazuje neprodleně vyrozumět zhotovitele.
4. Tato smlouva a vztahy z ní vyplývající se řídí právním řádem České republiky. V otázkách a vztazích touto smlouvou výslovně neřešených se smluvní vztah řídí příslušnými ustanoveními občanského zákoníku.
5. Práva a závazky vyplývající z této smlouvy nemůže zhotovitel postoupit jinému subjektu práva bez souhlasu objednatele, přičemž smlouva je závazná i pro případné právní nástupce smluvních stran. Oznámení o změně smluvní strany oznámí právní nástupce této smluvní strany písemně druhé smluvní straně do 15 dnů ode dne přechodu práv na základě rozhodné události.

6. Spor, který vznikne na základě této smlouvy nebo který s ní jakkoli souvisí, se smluvní strany zavazují řešit vždy přednostně smírnou cestou (dohodou) pokud možno do 30 dnů ode dne, kdy o sporu jedna ze smluvních stran uvědomí druhou. Jinak jsou pro řešení takových sporů příslušné obecné soudy České republiky.
7. Tato smlouva je vyhotovena ve dvou (2) vyhotoveních s platností originálu, po jednom (1) vyhotovení pro každou ze smluvních stran, pakliže není vyhotovena pouze v elektronické podobě.
8. V případě, že některé ujednání této smlouvy je nebo se stane v budoucnu neplatným, neúčinným či nevymahatelným nebo bude-li jako takové příslušným orgánem shledáno, zůstávají ostatní ujednání této smlouvy v platnosti a účinnosti, pokud z povahy takového ujednání nebo z jeho obsahu anebo z okolností, za nichž bylo uzavřeno, nevyplývá, že je nelze oddělit od ostatního obsahu této smlouvy. Smluvní strany se zavazují nahradit neplatné, neúčinné nebo nevymahatelné ustanovení této smlouvy ustanovením jiným, které svým obsahem a smyslem odpovídá nejlépe ustanovení původnímu a této smlouvě jako celku, a jež je podle právního řádu České republiky platné a možné.
9. Smluvní strany prohlašují, že před podpisem tuto smlouvu řádně projednaly a přečetly, přičemž tato smlouva je sepsána podle jejich pravé a svobodné vůle, určitě, vážně a srozumitelně, nikoli pod nátlakem, v tísní nebo za nápadně nevýhodných podmínek a na důkaz toho připojují své vlastnoruční či elektronické podpisy.
10. Nedílnou součástí této smlouvy je:
Příloha č. 1 – Technická specifikace včetně cenové nabídky

V Ústí nad Labem dne ____ . ____ . 2024

V Karlových Varech dne ____ . ____ 2024

Objednatel:

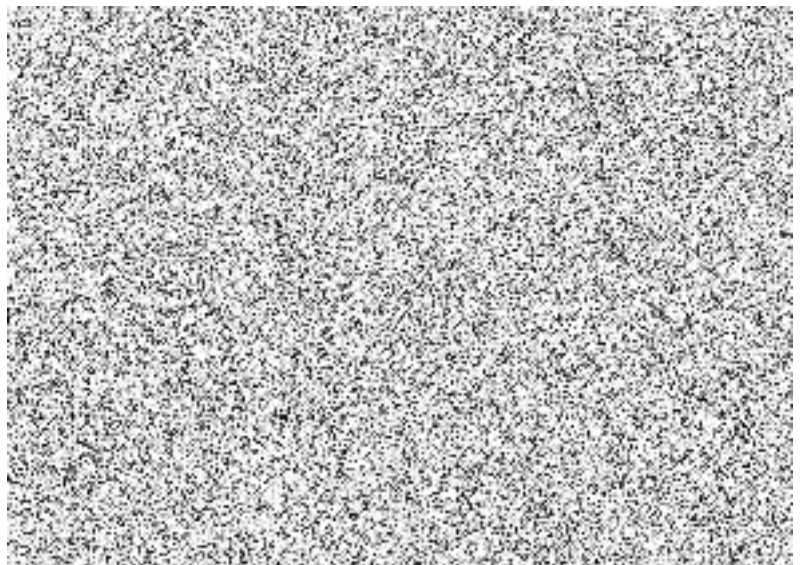


plk. Mgr. Martin Laniček
vrchní rada
ředitel
HZS Ústeckého kraje

Zhotovitel:



Jan Eder
jednatel společnosti
Auto Eder s.r.o.



Příloha č. 1 ke smlouvě o dílo č. 2024063

Auto Eder s.r.o.

Chebská 392/116B, Dvory
360 05 Karlovy VaryK A L K U L A C E O P R A V Y Č JIMR43FV60
-----ČÍSLO PŘÍPADU : JIMR43FV60D031844
MAJITEL/POJIŠTĚNÝ : HZS ÚK Územní odborÚDAJE O VOZIDLE
VÝROBCE
TYP/MODELVIN-KÓD : JIMR43FV60D031844
1. REGISTRACE : 25.10.2022: SOKOLOVSKÁ 996/130
: 360 05 KARLOVY VARY
: Roman.fojtik@autoeder.cz-----
N Á K L A D Y N A O P R A V U BEZ DPH CZK 513 072.60
DPH 21.00 % CZK 107 745.25
N Á K L A D Y N A O P R A V U VČ DPH CZK 620 817.85

, 27.02.2024

SYSTÉM AUDATEX

STRANA 1

Auto Eder s.r.o.

Chebská 392/116B, Dvory
360 05 Karlovy Vary

K A L K U L A C E O P R A V Y Č J T M R 4 3 F V 6 0 27.02.2024

MAJITEL HZS ÚK Územní odbor
Č. JEDNACÍ JTMR43FV60D031844VÝROBCE
VIN-KÓD

VYBAVENÍ	OD 02/22	EMIS-NORMA EURO 6	TOYOTA SAFETY SENSE
	TÓNOVANÁ SKLA Z	SIGNALIZ B-PASŮ PŘ/Z	VNĚ-ZRCÁTKO LAKOV
	VNĚ ZRCÁTKA EL SKLOP	AKUST OCHRANA CHODCŮ	OTVÍRAČ GARÁŽE
	KEYLESS ENTRY	DIGITÁLNÍ RÁDIO	AUDIO JBL
	VNI-ZRC AUTOM-ZACLON	MLHOVKY LED	LED PROJ-SVĚTL ADAPT
	KONC-MLHOVKA	KOŽENÝ VOLANT	PANELY DVEŘÍ KŮŽE
	KRYT PŘ-NÁRAZN LAKOV	SLEDOVÁNÍ JÍZD-STOPY	ALARM
	RÁDIO S DISPL 8.0	DEŠTOVÉ ČIDLO	SYSTÉM NOUZ-VOLÁNÍ
	PARKOVACÍ LOKÁTOR Z	COUVACÍ KAMERA	1987 CCM 127/129KW
	6-ST PŘEVODOVKA	SYST START & STOP	RADAR PŘ
	TEMPOMAT	PNEU 225/65 R 17..H	DISKY 7 J X 17
	KRYTY NÁBOJE KOL	OPR-SADA PNEU	KONTR TLAKU V PNEU
	BRZD-KOTOUČE PŘ 17"	4X4	HLAVOVÉ AIRBAGY
	BOČNÍ AIRBAGY	STŘEŠNÍ NOSIČE	PROVEDENÍ PRO EVROPU
	VÝBAVA XLE	ZEMĚ VÝROBY JAPONSKO	

N Ā H R A D N Í D Í L Y CENÍK : 01.02.2024

VOD-Č	KS	NÁZEV DÍLU	ČÍSLO DÍLU	CENA
0281		PŘ-NÁRAZNÍK	52119 4A916	8744.00
0317		DRŽÁK L PŘ-NÁRAZNÍKU	52536 42080	2397.00
0327		ABSORBER PŘ-NÁRAZN	52614 42120	1500.00
0343		DRŽÁK L MLHOVKY	52040 42090	3437.00
0367	6 P	UPEVNŮVACÍ SPONA	90467 07215	222.00
0368	2 P	UPEVNŮVACÍ SPONA	+90467 05063C0	98.00
0373		KRYT NÁRAZNÍKU D	52411 42110	9234.00
0375		MŘÍŽKA CHLADIČE D	53113 42121	3712.00
0379		SPOJLER PŘ-NÁRAZNÍKU	:52711 42140B0	11055.00
0387	6	UPEVNŮVACÍ SPONA	75392 35220	540.00
0417		VÝZTUHA NÁRAZNÍKU	52618 42080	2121.00
0561		SVĚTLOMET L KPL	81185 42E50	36998.00
0637		MLHOVKA L KPL	81220 12240	2015.00
0741		BLATNÍK P L	53812 42360	7316.00
0841		VLOŽKA PODBĚHU P L	53876 42100	2701.00
0849		ÚCHYT VLOŽKY PODBĚHU	53896 42110	611.00
0883		OZD-LIŠ BLATNÍKU P L	75602 42160	2110.00
1011		VOD-PLECH CHLADIČE L	16595 25280	2437.00
1125		KRYT L MOT-PROSTORU	53737 42010	2035.00
1661		OZD-LIŠTA SKLA P L	75720 42050	1813.00
1687		TĚSN OZD-LIŠTY DV PL	75793 42070	368.00
7011		NOSNÍK PŘ-NÁPRAVY	51100 30880	52431.00
7035		HN-HŘÍDEL L KPL	43420 33340	18659.00
7053		PŘÍČNÉ RAMENO P L	48069 42070	4774.00
7065		NOSNÝ KLOUB L	43330 49225	1684.00
7077		TLUMIČ PÉROVÁNÍ P L	48520 80634	3843.00
7078		TLUMIČ PÉROVÁNÍ P P	48510 80A74	3875.00
7081		TĚHLICE P L	43212 33130	10265.00

SYSTÉM AUDATEX

STRANA 2

Auto Eder s.r.o.

Chebská 392/116B, Dvory
360 05 Karlovy Vary

K A L K U L A C E		O P R A V Y		Č	JTMR43FW60	27.02.2024
N Á H R A D N Í		D Í L Y		CENÍK		: 01.02.2024
VOD-Č	KS	NÁZEV DÍLU	Číslo DÍLU	CENA		
7131		NÁBOJ KOLA P L	43550 33050	7364.00		
7135		MATICE P L	90177 22001	104.00		
7201		DISK P L	:42611 42530	12757.00		
7227		PNEU P L	225/65 R 17 .. H	3728.66U		
7245		SENZOR P L ABS	89543 42070	3946.00		
7271		PÁKA STABI P L	48820 42040	2440.00		
7300		SERVOŘÍZENÍ KPL	44250 42210	84454.00		
7311		ČEP SPOJOVACÍ TYČE L	45460 49105	2943.00		
8781		IZOLACE MOT-PROST	51420 42031	10318.00		
8790		CLONA PŘ MOT-PROST	51441 42200	6825.00		
8851		PŘEVODOVKA	30300 42390	114858.00		

M Z D A Z A		P R Á C I	ČJ	10 ČJ=1 HOD	CENA 1250.00	CZK/HOD
PRAC-POZ Č/ VOD-Č	JEDNOTLIVÉ/SDRUŽENÉ PRÁCE			ČJ	CENA PRÁCE	
NN	DIAGNÓZA PŘED OPRAVOU			3	375.00	
NN	DIAGNÓZA PO OPRAVĚ			3	375.00	
NN	DIAGNÓZU VOZU BEZ ROVNACÍHO RÁMU			2	250.00	
NN	SVĚTLOMETY SEŘÍDIT			2	250.00	
088104	PŘ RADAR SEŘÍDIT (RADAR V MŘÍŽCE CHLADIČE)			6	750.00	
043233C	PŘÍD-PR: SBÍHAVOST PŘ PROMĚŘIT			1	125.00	
043233	VOZIDLO KPL PŘEMĚŘIT			12	1500.00	
043233D	ODKLON PŘ-KOL SEŘÍDIT (PŘÍD-PR)			2	250.00	
043233F	PŘÍD-PR: SBÍHAVOST KOL Z SEŘÍDIT			2	250.00	
120011)	MOTOR VČ PŘEVODOVKY V-Z OBSAHUJE: ZÁVĚS MOTORU A PŘ-TRUBKU VÝFUKU V-Z, HN-HŘÍDEL UVOLNIT-UPEVNIT			39	4875.00	
120011K	PŘÍD-PR: U VOZIDLA S KLIMATIZACÍ			8	1000.00	
B020	PŘ-NÁRAZNÍK VYMĚNIT OBSAHUJE: NÁRAZNÍK, MŘÍŽKU CHLADIČE A POTŘEBNÉ SOUČÁSTI V-Z			24	3000.00	
B040)	SVĚTLOMET L KPL VYMĚNIT (NÁRAZNÍK VYMONT) OBSAHUJE: SVĚTLOMET V-Z NEOBSAHUJE: SVĚTLOMET SEŘÍDIT			2	250.00	
NN	VEDENÍ VZDUCHU L V-Z			2	250.00	
NN	OZD-LIŠTU D BLATNÍKU P L V-Z			1	125.00	
B110	BLATNÍK P L VYMĚNIT OBSAHUJE: VLOŽKU PODBĚHU A POTŘEBNÉ SOUČÁSTI V-Z NEOBSAHUJE: SVĚTLOMET A NÁRAZNÍK V-Z			5	625.00	
B060	PŘ-VÍKO V-Z			3	375.00	
190011	BATERII V-Z			2	250.00	
B085	KRYT TORPEDA V-Z OBSAHUJE: RAMÍNKA STĚRAČŮ V-Z			2	250.00	
B200	DVEŘE P L V-Z			6	750.00	
672191)	VNĚ-KLIKU DVEŘÍ P L V-Z			1	125.00	
				SYSTEM AUDATEX	STRANA	3

Auto Eder s.r.o.

Chebská 392/116B, Dvory
360 05 Karlovy Vary

K A L K U L A C E O P R A V Y Č		JIMR43FV60	27.02.2024	
M Z D A Z A P R Á C I ČJ		10 ČJ=1 HOD	CENA 1250.00	CZK/HOD
PRAC-POZ Č/ VOD-Č	JEDNOTLIVÉ/SDRUŽENÉ PRÁCE	ČJ	CENA PRÁCE	
	(VÝPLŇ DVEŘÍ VYMONT)			
671011)	SKLO DVEŘÍ P L V-Z	1	125.00	
	(PANEL DVEŘÍ VYMONT)			
751371)	OZD-LIŠTU OKEN-ŠACHTY P L V-Z	1	125.00	
751181	OCHR-LIŠTU DOL DVEŘÍ P L V-Z	3	375.00	
752051	VNĚ-ZRCÁTKO L V-Z	4	500.00	
B020	OBSAHUJE: PANEL DVEŘÍ V-Z			
NN	PŘÍD-PR: MLH-SVĚTLOMET V-Z	1	125.00	
NN	HŘÍDEL ŘÍZENÍ D V-Z	3	375.00	
002019	CHLAZENÍ VYPUSTIT-NAPUSTIT	7	875.00	
451011)	SERVOŘÍZENÍ KPL V-Z	9	1125.00	
420091)	PNEU/DISK P L V-Z	4	500.00	
896081)	SNÍMAČ ABS P L V-Z	1	125.00	
431151)	TLUMIČ PÉROVÁNÍ P L VYMĚNIT	2	250.00	
	NEOBSAHUJE: VOZ PROMĚRIT			
431151)	TLUMIČ PÉROVÁNÍ P P VYMĚNIT	2	250.00	
	NEOBSAHUJE: VOZ PROMĚRIT			
NN	NOSNÍK PŘ NÁPRAVY V-Z	5	625.00	
434601)	PŘ-POLOOSU UVOLNIT-UPEVNIT	5	625.00	
434601)	HNACÍ HŘÍDEL P L V-Z	3	375.00	
434601)	HNACÍ HŘÍDEL P P V-Z	3	375.00	
434211)	TÉHLICI P L VYMĚNIT	7	875.00	
	NEOBSAHUJE: VOZ PROMĚRIT			
434021A	NÁBOJ KOLA PŘ L/P UVOLNIT-UPEVNIT	5	625.00	
042214)	KOLO/KOLA VYVÁŽIT	1	125.00	
9973	ZKUŠEBNÍ JÍZDA PROVĚST	3*	375.00	
0471	PŘ-VÍKO OPRAVIT	10	1250.00	
0997	DRŽÁK BLATNÍKU P L OPRAVIT	1	125.00	
1016	DRŽÁK CHLADIČE D PŘ OPRAVIT	4	500.00	
1017	RÁM MASKY PŘ OPRAVIT	4	500.00	
1169	VLOŽKA PODBĚHU H P L OPRAVIT	3	375.00	
1189	DRŽÁK CHLADIČE L OPRAVIT	2	250.00	
1207	PODÉLNÍK VNĚ P L OPRAVIT	5	625.00	
1209	PODÉLNÍK VNI P L OPRAVIT	5	625.00	
0741	BLATNÍK P L KONZERVACE DUTIN	3*	375.00	
L A K O V Á N Í				
VOD-Č	PRAC-POSTUP - 2-VRSTVÝ UNI LAK	ČJ		
0741	BLATNÍK P L	LAK NOVÉHO DÍLU	10	
0281	PŘ-NÁRAZNÍK	LAK NOVÉHO DÍLU KIN	14	
0379	OZD-LIŠ D PŘ-NÁRAZN	LAK NOVÉHO DÍLU KIN	5	
0471	PŘ-VÍKO	LAK PO OPRAVĚ <50%	24	
1481	DVEŘE P L	LAKOVÁNÍ POVRCHU	8	
	SYSTEM AUDATEX			
		STRANA	4	

Auto Eder s.r.o.

Chebská 392/116B, Dvory
360 05 Karlovy Vary

K A L K U L A C E O P R A V Y Č JIMR43FW60

27.02.2024

L A K O V Á N Í

LAK ZACHOVÁN (LV)

KRYT NÁRAZNÍKU D
DRŽÁK BLATNÍKU P L
DRŽÁK CHLADIČE L
DISK P L

NÁKLADY NA LAKOVÁNÍ (PRÁCE)	ČJ	PRAC CENA
MZDOVÁ SAZBA 1250.00 CZK/HOD		
ČAS NA LAKOVÁNÍ	61	
PŘÍPRAVA HL-PRÁCE LAKOVÁNÍ KOVŮ	17	
PŘÍPRAVA SDRUŽ-PR LAKOVÁNÍ PLAST	8	
PŘÍPRAVA MÍCHÁNÍ BARVY	3	
PŘÍPRAVA NÁSTŘÍK VZORKU	3	
PŘÍPRAVA HLEDÁNÍ KÓDU BARVY	1	
CELK ČAS NA LAKOVÁNÍ 10 ČJ/HOD:	93	11625.00

NÁKLADY NA LAKOVÁNÍ (MATERIÁL)		CENA
LAKOVÁNÍ NOVÝCH DÍLŮ		1553.37
LAK NOVÉHO DÍLU - PLAST K1N		5087.16
LAKOVÁNÍ PO OPRAVĚ		3769.76
LAKOVÁNÍ POVRCHU-PŘESTŘÍK		1909.51
MAT-KONST HL-PRÁCE LAKOVÁNÍ KOVŮ		1494.60
MAT-KONST SDRUŽ-PR LAKOVÁNÍ PLASTŮ		888.70
MATERIÁL-KONSTANTA MÍCHÁNÍ BARVY		160.80
MATERIÁL-KONSTANTA NÁSTŘÍK VZORKU		50.00*
KOEFICIENT	110.00 %	1491.39
SYSTEM AUDATEX		STRANA 5

Auto Eder s.r.o.

Chebská 392/116B, Dvory
360 05 Karlovy Vary

K A L K U L A C E O P R A V Y Č J TMR43FV60

27.02.2024

PŘEHLED VÝSLEDKŮ	CZK	CZK
KURZ: 1 EUR= 024.716 CZK		
NÁHRADNÍ DÍLY	446 732.66	
REŽIJNÍ MATERIÁL(2.0%)	8 934.65	
DÍLY CELKEM.....		455 667.31
MZDA ZA PRÁCI ČJ 10 ČJ = 1 HOD		
CELKEM 215 ČJ X 1250.00 CZK/HOD	26 875.00	
GEOMETRIE 17 ČJ X 1250.00 CZK/HOD	2 125.00	
PRÁCE CELKEM.....		29 000.00
VEDLEJŠÍ NÁKLADY		
KONZERVACE DUTIN		
CELKEM 3 ČJ X 1250.00 CZK/HOD	375.00	
CELK ČÁSTKA VEDL NÁKLADY		375.00
LAKOVÁNÍ		
MZDOVÉ NÁKLADY	11 625.00	
LAK MATERIÁL	16 405.29	
LAK CELKEM		28 030.29
NÁKLADY NA OPRAVU BEZ DPH		513 072.60
DPH 21.00 %		107 745.25
NÁKLADY NA OPRAVU VČ DPH		620 817.85

VYSVĚTLIVKY:

U = CENY ND PŘEPOČTENY

* = ÚDAJE UŽIVATELE

Č ND NENÍ OBJEDNACÍM ČÍSLEM

NN = NEMEXISTUJE Č ND / Č PRAC-POZ

)=ČAS-JEDNOTKY V JINÉ POZICI OBSAŽEN

(c) VŠECHNA PRÁVA NA VÝPOČET LAKOVÁNÍ SYSTÉMEM AZT JSOU VYHRAZENA SPOL. AZT AUTOMOTIVE GMBH

CENY ND = NCDV

+ = KÓD LAKU DOPLNIT

: = DÍL DODÁVÁN LAKOVANÝ

SPECIFIKACE MODELU DLE VIN

ZAK = ČAS-NORMU ZAJISTIL AUDATEX

SYSTÉM AUDATEX

STRANA 6

Auto Eder s.r.o.

Chebská 392/116B, Dvory
360 05 Karlovy Vary

K O N T R O L N Í L I S T Č JTMR43FV60 27.02.2024

MAJITEL H2S ÚK Územní odbor
Č. JEDNACÍ JTMR43FV60D031844

Č/KÓD ZÁKAZNÍKA	: 342855	CLASSDIRECT REL 20.07
		ČÍSLO VERZE 50.2007.01

DATUM KALKULACE : 27.02.2024

POPIS VOZIDLA

- VYBAVENÍ DLE VIN	: B7 E8 F3 F5 F9 G1 G2 G3 G5 G7 H4 H5 H7 H8 I3 I4
	I9 J2 J8 K4 K5 L4 L6 L7 L9 M7 M8 N1 P5 Q6 Q7 Q9
	R1 S2 T1 T9 U4 U6 U9 V4 V5 V9 W1 X2 X7 Z8
- ZADÁNÍ	: B7 E8 F3 F5 F9 G2 G3 G5 G7 H4 H5 H7 H8 I3 I4 I9
	J2 J8 K4 K5 L4 L6 L7 L9 M7 M8 N1 P5 Q6 Q7 Q9 R1
	S2 T1 T9 U4 U6 U9 V4 V5 V9 W1 X2 X7 Z8
- NEPLATNÉ KÓDY	: G1

GENEROVÁNÍ ND/LAKOVÁNÍ

- DRUH-OPR/VOD-ČÍSLO	: E 0889 EL / E 8782 EL / N 0471 LO / N 0481 LO
	N 1481 LO / N 1519 LO / N 1565 LO / N 1681 LO
	N 1711 LO / N 1737 LO / N 6800 LO / N 6801 LO
	N 6812 LO / N 9889 LO / V 9900 LO
	N 1681 ----> E 1687 Z / E 0741 ----> N 0561 Z
	E 0741 ----> N 0561 LO / E 7077 ----> N 1391 Z
	E 7077 ----> N 1391 LO / N 6123 ----> N 0281 Z
	N 6123 ----> N 0281 LO / E 0343 ----> LE 0343 FP

MZDOVÁ SAZBA

- ČASOVÝ ZÁKLAD	: 10 ČJ=1 HOD
- MECH/KAROS	: 1250.00 CZK/HOD
- LAKOVÁNÍ -AZT	: 1250.00 CZK/HOD

PODPŮRNÉ KÓDY

- AKTIVNÍ KÓDY : 51 110.00

NÁHRADNÍ DÍLY

- CENÍKY ND ZPRACOVÁNY	: 01.02.2024
- CENÍKY ND VYTVOŘENY	: 01.02.2024
- KONVERZE Z	: EUR
- KURZ PLATNÝ OD	: 01.02.2024
- KURZ	: 024.716

LAKOVÁNÍ

- DRUH-OPR/VOD-ČÍSLO	: LE 0741 / LE20281 / LE20379 / LI 0471
	L 1481

POČET VSTUPŮ

- ZADÁNO	: 72
- MUTACE	:

SYSTÉM AUDATEX

Auto Eder s.r.o.

Chebská 392/116B, Dvory
360 05 Karlovy Vary

K O N T R O L N Í L I S T Č JTMR43FV60

27.02.2024

PŘEHLED VÝSLEDKŮ

MZDA : 29 000.00VEDL : 375.00 LAK : 28 030.29 ND :455 667.31
 OPRAVA:513 072.60DPH :107 745.25 OPR :620 817.85

SOUPIS ZADÁNÍ

E 0281	LE20281	E 0343	E 0637	E 0379
LE20379	E 0373	LV 0373	E 0375	E 0317
E 0861	I 0471	N 0471	LI 0471	N 0481
E 0741	LE 0741	HE 0741	E 0841	E 0849
E 0883	E 0889	E 0367	E 0368	E 0387
E 0417	E 0327	I 0997	LV 0997	I 1189
LV 1189	E 7011	E 7300	E 7271	E 7053
E 7035	E 7077	E 7078	E 7081	E 7131
E 7245	E 7065	E 7201	LV 7201	E 7135
E 7311	E 1011	E 8781	E 8782	I 1209
I 1207	I 1169	I 1017	I 1016	E 1125
E 8851	N 1481	L 1481	E 1661	N 1565
N 1737	N 1681	N 1519	N 1711	V 9900
N 9889	N 9973	3 N 6800	N 6801	N 6812
E 7227	E 8790			

XT16: 2:1 1 3:1 1000005000 7:1 1
 SYSTÉM AUDATEX

Tato kalkulace byla provedena bez optimalizace dílů.

Rozpočet Auto Eder Karlovy Vary**Celkem se sníženou sazbou za práci 620.818,- Kč vč DPH****Sleva -10% na materiál -55.136,- Kč vč DPH****Celkem 565.682,- Kč vč DPH****Polepy 16.940,- Kč vč DPH****Celkem rozpočet: 582.622,- Kč vč DPH**