

Kupní smlouva

č.j. KRPB-50745-3/ČJ-2024-0600VZ

Čl. I. Smluvní strany

Kupující:

Česká republika – Krajské ředitelství policie Jihomoravského kraje

se sídlem: Kounicova 24, 611 32 Brno

zastoupená: 

IČO: 75151499

DIČ: CZ75151499

bankovní spojení: ČNB, pobočka Brno

číslo účtu: 135034881/0710

kontaktní osoba: 

e-mail: 

(dále jen „kupující“) na straně jedné

Prodávající:

obchodní firma: **Mlénský stavební, s.r.o.**

se sídlem: Rumiště 532/8, 602 00 Brno

provozovna: Hviezdoslavova 4a, 627 00 Brno

zastoupená: 

IČO: 10709703

DIČ: CZ10709703

bankovní spojení: Československá obchodní banka, a.s.

číslo účtu: 215461058/0300

zapsaná v obchodním rejstříku vedeném KS v Brně, oddíl C, vložka 122376

kontaktní osoba: 

e-mail: 


na straně druhé (dále jen jako „prodávající“)

uzavírají ve smyslu ustanovení § 2079 a násl. zák. č. 89/2012 Sb., Občanského zákoníku, v platném znění (dále jen „Občanský zákoník“), tuto

kupní smlouvu

ČI. II.

Předmět smlouvy

1. Předmětem této smlouvy je závazek prodávajícího dodat kupujícímu **stavební materiál k údržbě a opravám objektů Krajského ředitelství policie Jihomoravského kraje** (dále jen „zboží“) včetně dopravy do místa plnění dle potřeb kupujícího. Specifikace nejčastěji odebíraného zboží je uvedena **v Příloze č. 1**. Přesný druh a množství zboží bude specifikován v konkrétních dílčích objednávkách, které jsou oprávněni předkládat pověřeni 
budou potvrzeny prodávajícím elektronickou poštou.
2. Případné dodání dalšího (v Příloze č. 1) nespecifikovaného zboží může být realizováno dle možností prodávajícího, a to po předchozí dohodě mezi pověřeným pracovníkem kupujícího a prodávajícího.
3. Dodávka bude realizována při splnění všeobecných dodacích podmínek ve smyslu ustanovení § 2079 a násl. zákona č. 89/2012 Sb., občanský zákoník (dále jen „Občanský zákoník“).
4. Současně se zbožím předá prodávající kupujícímu následující doklady:
 - dodací list,
 - popř. daňový doklad.

ČI. III.

Kupní cena

1. Kupní cena je sjednána dohodou smluvních stran podle § 2 zák. č. 526/1990 Sb., o cenách, v platném znění, a dle cenové nabídky prodávajícího ze dne 15.3.2024 (viz Příloha č. 1). Jednotkové ceny dle Přílohy č. 1 jsou považovány za ceny nejvýše přípustné a nepřekročitelné s výjimkou změny zákonné sazby DPH a zahrnují dopravu do místa plnění včetně dalších nákladů souvisejících s dodávkou předmětu plnění.
2. Celková kupní cena za zboží odebrané na základě konkrétních dílčích objednávek nepřesáhne **bez DPH 299.000,-- Kč**.
(slovy: dvěsetědevadesátdevět tisíc korun českých).
Celková kupní cena je nejvýše přípustná.
3. Cena dalšího nespecifikovaného zboží bude stanovena dle aktuálního ceníku prodávajícího.

ČI. IV.

Platební podmínky




1. Kupující zaplatí do 21 kalendářních dnů po obdržení daňového dokladu od prodávajícího kupní cenu za zboží odebrané na základě konkrétní dílčí objednávky, a to převodem na účet prodávajícího. Ceny musí být uvedeny včetně dopravy.

ČI. V.

Fakturace


1. **Prodávající vystaví daňový doklad na každou učiněnou dílčí objednávku.**
Daňový doklad bude předán současně se zbožím nebo zaslán na adresu kupujícího nejpozději do 5 dnů od data splnění dodávky.

2. Daňový doklad musí obsahovat především tyto údaje:
 - a) Číslo daňového dokladu a kupní smlouvy
 - b) Název a sídlo prodávajícího a kupujícího
 - c) Den vystavení a splatnosti daňového dokladu
 - d) Přesný název předmětu smlouvy a jeho množství
 - e) Strukturu platby
 - f) Datum dodání zboží
 - g) Číslo účtu, na který má být placeno.
3. Prodávající je povinen daňový doklad zaslat na níže uvedenou adresu kupujícího:

Krajské ředitelství policie Jihomoravského kraje
Oddělení provozu a údržby majetku

Kounicova 24
611 32 Brno
nebo v elektronické podobě ve formátu pdf. z e-mailové adresy prodávajícího  na e-mailovou adresu kupujícího .
4. Jestliže je prodávající dle zveřejnění správcem daně v registru plátců ke dni uskutečnění zdanitelného plnění nespolehlivým plátcem DPH, je kupující oprávněn provést zajišťovací úhradu DPH na účet příslušného finančního úřadu a uhradit prodávajícímu pouze základ daně, tento postup je považován za splnění závazku kupujícího.

Čl. VI.

Dodací podmínky, místo plnění

1. Prodávající se zavazuje, že bude dodávat zboží na základě konkrétních dílčích objednávek dle aktuálních potřeb kupujícího.
V dílčí objednávce bude uveden konkrétní druh a množství požadovaného zboží.
2. Prodávající je povinen dodat zboží do skladu kupujícího Veverčí 47, Brno **v odsouhlaseném termínu v dílčí objednávce, případně kupující odebere zboží osobně u prodávajícího.**
3. Prodávající je povinen dodat zboží řádně, v obvyklé kvalitě, jakosti, druhu a množství dle smlouvy a při dodržení obchodních podmínek sjednaných ve smlouvě.
4. **Místo plnění: sklad KŘP Jmk, Veverčí 47, Brno**, příp. provozovna prodávajícího Hviezdoslavova 4a, 627 00 Brno. Konkrétní místo bude uvedeno v dílčí objednávce.
5. Kontaktní osoby pro převzetí zboží: 

Čl. VII.

Reklamacce

1. Kupující je povinen při převzetí zboží provést ihned jeho fyzickou přejímku a neprodleně reklamovat případnou nekompletnost, či zjevné vady zboží. Vady zboží zjištěné až po převzetí zboží kupující reklamuje písemně u prodávajícího bez zbytečného odkladu po jejich zjištění.
2. Nároky z vad se vyřizují dle volby kupujícího v souladu s ust. § 2106 - § 2112 Občanského zákoníku.
3. Prodávající poskytuje kupujícímu záruku za jakost zboží, která je shodná se zárukou

za jakost poskytovanou výrobcem daného zboží a její délka je uvedena na obalu výrobku, v záručním listu, popř. na vyžádání je k dispozici u prodávajícího.

Čl. VIII.

Přechod vlastnického práva

1. Vlastnické právo k předmětu smlouvy přechází na kupujícího předáním zboží způsobem uvedeným v Čl. VI. této smlouvy.
2. Prodávající prohlašuje, že zboží není zatíženo právy třetích osob.

Čl. IX.

Sankce

1. V případě prodlení s dodáním zboží řádně a včas v souladu s touto smlouvou zaplatí prodávající smluvní pokutu ve výši 50,-- Kč za každý i započatý den prodlení.
2. V případě neuhrazení daňového dokladu kupujícím v termínu uvedeném ve smlouvě má prodávající právo na úroky z prodlení ve výši 0,05 % z fakturované ceny z předmětu plnění na základě konkrétní dílčí objednávky vč. DPH za každý i započatý den prodlení.
3. Zaplacením smluvní pokuty není dotčen nárok kupujícího na náhradu škody v částce převyšující zaplacenou smluvní pokutu.
4. Smluvní pokuta a úrok z prodlení jsou platné do 30 dnů od data doručení písemné výzvy k jejich zaplacení oprávněnou osobou.

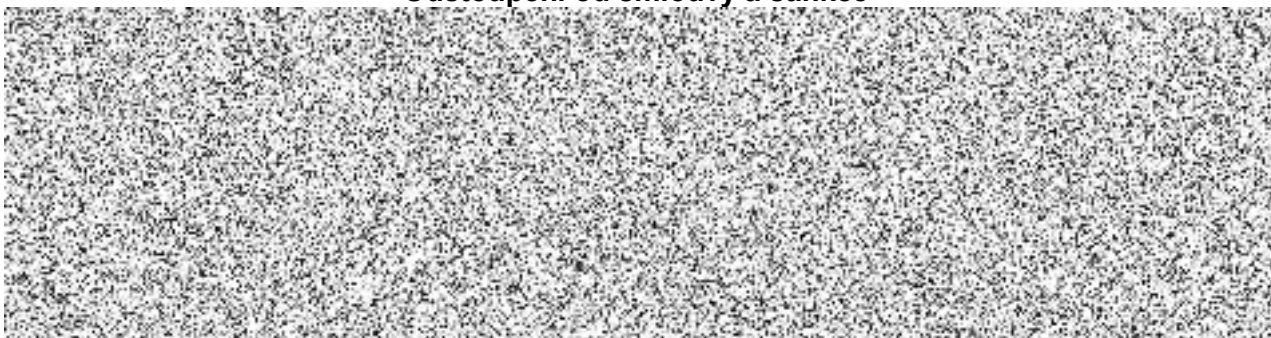
Čl. X.

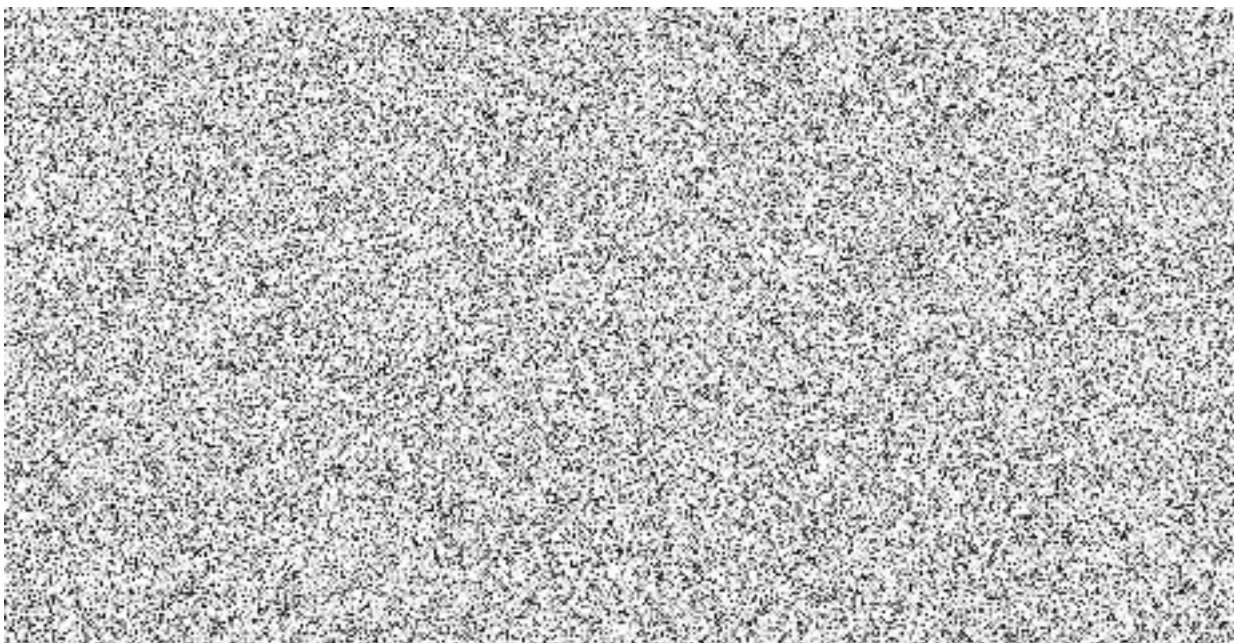
Odpovědnost za škodu

1. Smluvní strany se dohodly, že prodávající odpovídá kupujícímu pouze za předvídatelné přímé či nepřímé škody způsobené porušením smluvních či zákonných povinností prodávajícího v souvislosti s plněním této smlouvy (dílčích kupních smluv) či v jejich důsledku, a to jen za skutečnou škodu a maximálně celkem jen do výše kupní ceny bez DPH zboží dodaného na základě kupní smlouvy, z níž porušení povinnosti vzniklo. Toto ustanovení neplatí tam, kde občanský zákoník limitaci náhrady škody výslovně vylučuje.
2. Prodávající odpovídá vůči kupujícímu za plnění svých smluvních závazků pouze a výlučně v rozsahu uvedeném ve smlouvě.

Čl. XI.

Odstoupení od smlouvy a sankce





Čl. XII.

Závěrečná ustanovení

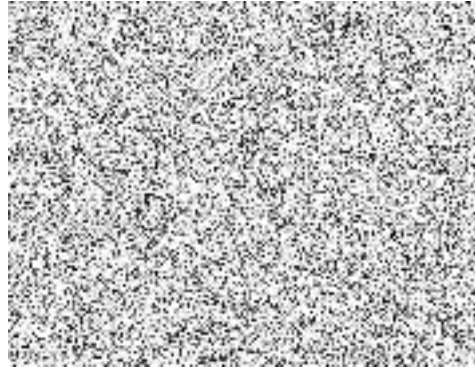
1. Tato smlouva nabývá platnosti dnem jejího podpisu oběma smluvními stranami a účinnosti dnem uveřejnění v registru smluv.
2. Tato smlouva je uzavřena na dobu určitou do doby, kdy celková kupní cena za zboží odebrané na základě konkrétních dílčích objednávek dosáhne částky bez DPH 299.000,-- Kč, nejpozději však do 31. prosince 2025.
3. Strany vyslovují souhlas se zveřejněním (případně jiným zpřístupněním) této smlouvy, jakož i dalších skutečností souvisejících se smluvním vztahem založeným touto smlouvou, a to jak v režimu zák. č. 106/1999 Sb., o svobodném přístupu k informacím, tak případně podle jiných předpisů.
4. Tato smlouva podléhá uveřejnění dle zák. č. 340/2015 Sb., o zvláštních podmínkách účinnosti některých smluv, uveřejňování těchto smluv a o registru smluv (zákon o registru smluv). K uveřejnění v registru smluv zašle smlouvu kupující. Strany prohlašují, že smlouva neobsahuje žádné skutečnosti, které by nebylo možno poskytnout jako informace podle zák. č. 106/1999 Sb., případně jiných předpisů, zejména důvěrné údaje, utajované informace nebo obchodní tajemství, a v důsledku toho by se neuveřejňovaly podle zákona o registru smluv.
5. Tato smlouva je vyhotovena v elektronické podobě. Smluvní strana podepisující tuto smlouvu jako druhá v pořadí je povinna prokazatelně doručit podepsanou smlouvu druhé smluvní straně.
6. Tuto smlouvu je možno měnit pouze formou písemných dodatků oboustranně potvrzených smluvními stranami, pokud v této smlouvě není stanoveno jinak.
7. K zániku smlouvy může dojít:
 - a) uplynutím doby, na kterou byla uzavřena,
 - b) dohodou smluvních stran,
 - c) odstoupením jednou ze smluvních stran,
 - d) výpovědí jednou ze smluvních stran bez udání důvodu. Výpovědní lhůta činí 1 měsíc a začíná plynout 1. den měsíce následujícího po jejím doručení druhé smluvní straně,
 - e) vyčerpáním celkové finanční částky uvedené v Čl. III. této smlouvy.

8. Každá ze smluvních stran prohlašuje, že tuto smlouvu uzavírá svobodně a vážně, že považuje obsah smlouvy za určitý a srozumitelný a že jsou jí známy veškeré skutečnosti, jež jsou pro uzavření smlouvy rozhodující.
9. Pokud není v této smlouvě stanoveno jinak, řídí se právní vztahy z ní vyplývající právním řádem České republiky, zejména Občanským zákoníkem.
10. Tato kupní smlouva obsahuje 6 (slovy: šest) stran textu a jednu přílohu o 1 (slovy: jedné) straně textu.

Elektronicky podepsáno:



Elektronicky podepsáno:



Krycí list nabídky

Předmět veřejné zakázky: Nákup stavebního materiálu, určeného k opravám objektů KŘP Jmk

A. Identifikační údaje uchazeče:

obchodní firma: Mlénský stavební, s.r.o.

sídlo (místo podnikání): Rumiště 8, 602 00 Brno Sklad: Hviezdoslavova 4a, Brno Slatina

právní forma: společnost s ručením omezeným

IČ: 10709703

DIČ: CZ10709703

bankovní spojení: ČSOB a.s.

číslo účtu: 215461058/0300

	Předmět veřejné zakázky	množství	Cena bez DPH	DPH 21 %	Cena s DPH
1	Pórobetonová příčková tvárnice 75x249x599 mm	1 ks	48,00	10,08	58,08
2	Pórobetonová příčková tvárnice 100x249x599 mm	1 ks	58,00	12,18	70,18
3	Betonový potěr - zrn. 4 mm 30MPa, BP 430 - 25 kg	1 ks	85,00	17,85	102,85
4	Beton rychleschnoucí - 25 kg	1 ks	189,00	39,69	228,69
5	Směs betonová - zrn. 0-8 mm 30Mpa -25 kg	1 ks	85,00	17,85	102,85
6	Omítka jádrová vápencová ruční - zrn. 2 mm - 25 kg	1 ks	80,00	16,80	96,80
7	Lepicí malta - 25 kg	1 ks	125,00	26,25	151,25
8	Flexibilní cementové lepidlo - 25 kg	1 ks	255,00	53,55	308,55
9	Flexibilní stavební lepidlo - 25 kg	1 ks	235,00	49,35	284,35
10	Vápencový hydrát CL 90-S - 25 kg	1 ks	115,00	24,15	139,15
11	Závěs CD přímý - PZ 125/0,8 mm	1 ks	2,88	0,60	3,48
12	Sádkartonová deska GKB 12,5 mm "Q" 2000x1250 mm	1 m2	63,00	13,23	76,23
13	Obklad 25/20, béžová	1 m2	169,00	35,49	204,49
14	Dlažba 10,9 x 10,9 cm	1 m2	555,00	116,55	671,55
15	Dlažba 33,3 x 33,3 cm	1 m2	205,00	43,05	248,05
16	Malta zdíci a spárovací pro lícové zdivo a obkl. - zrn. 2 mm - 40 kg	1ks	285,00	59,85	344,85
17	Flexibilní spárovací hmota CE 40 - 5 kg	1 ks	125,00	26,25	151,25
18	Cihla lícová VF nebarevná, vápencovopísková 290x140x65 mm	1 ks	12,00	2,52	14,52
Cena celkem					3 257,17

V Brně 15.3. 2024

