

SMLOUVA O POSKYTOVÁNÍ ŠKOLNÍHO A ZÁVODNÍHO STRAVOVÁNÍ

DODAVATEL : Základní škola Vrchlabí, Školní 1336, 543 01 Vrchlabí
Zastoupen : Mgr. [REDACTED], ředitelem ZŠ
IČO : 68247630
DIČ : CZ68247630
Bankovní spojení : Ge Money Bank Vrchlabí
číslo účtu : 250525774/0600
/dále jen dodavatel/

a

ODBĚRATEL : Krkonošské gymnázium a Střední odborná škola
Komenského 586, 543 01 Vrchlabí
Zastoupen : Mgr. [REDACTED] ředitelem školy
IČO : 60153245
Bankovní spojení : Komerční banka Vrchlabí
číslo účtu : 27-695920267/0100
/dále jen odběratel/

uzavírají, na základě vyhl. č. 107/2005 Sb. o školním stravování a vyhl. č. 84/2005 Sb., o nákladech na závodní stravování a jejich úhradě v příspěvkových organizacích zřízených územními samosprávnými celky, ve znění pozdějších předpisů, spolu tuto

smlouvu o poskytování školního a závodního stravování :

Předmět smlouvy :

1. Dodavatel se zavazuje poskytovat odběrateli teplá jídla ve školní jídelně nabídkou nejméně 2 hlavních pokrmů /výběr z jídelního lístku/ dle stanovené hodnoty pokrmu denně kromě sobot, nedělí, svátků a dovolené v době od 10,30 – 14,00 hod.

2. Ceny jídel :

Cena 1 oběda pro učitele a zaměstnance Gymnázia činí Kč 87--

Odběratel se zavazuje uhradit náklady za zaměstnance ve výši Kč 24,-- za 1 oběd, zaměstnanci si sami hradí Kč 63,--.

Ceny jídel pro žáky Gymnázia :

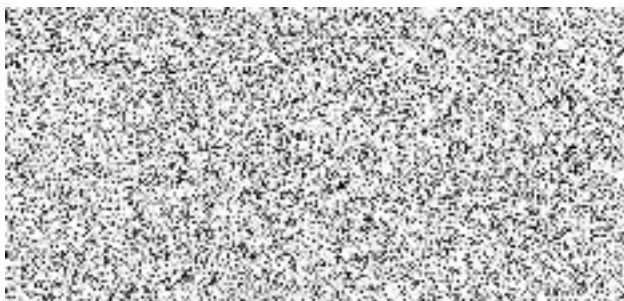
žáci 11 – 14 let	Kč 32,--
žáci 15 let a výše	Kč 35,--

3. Dodavatel se zavazuje hradit za žáky Gymnázia věcné náklady ve výši Kč 11,14.
4. Vnitřní řád školní jídelny je přílohou této smlouvy.

Další ujednání :

- 1/ Tato smlouva se uzavírá na dobu neurčitou od **1. března 2024**.
- 2/ Dodavatel se zavazuje k výrobě teplých jídel pouze v době provozu ŠJ.
- 3/ Okamžité zrušení platnosti této smlouvy nastane, dojde-li ke zrušení nebo omezení provozu ŠJ a nebude možno zabezpečit další provoz v dosavadním rozsahu tak, aby odpovídal hygienickým a bezpečnostním předpisům.

Ve Vrchlabí dne 29. 2. 2024



Dodavatel



Odběratel



Dodatek ke smlouvě o závodním stravování

Dodavatel : Základní škola, Školní 1336, 543 01 Vrchlabí

Odběratel : Krkonošské Gymnázium a SOŠ, Komenského 586, 543 01 Vrchlabí

Cenová ujednání platná od 1. března 2024 :

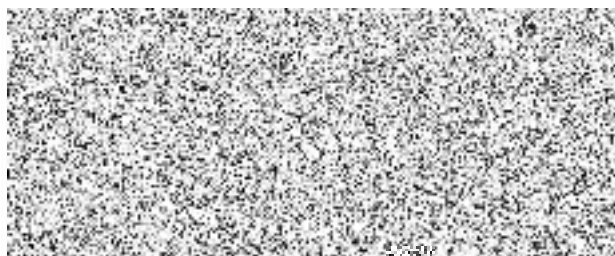
Cenová kalkulace 1 oběda :

Potravinová norma	Kč 31,25
Věcné náklady	Kč 9,14
Osobní náklady	Kč 34,62
Nájemné	Kč 2,--
Zisk	Kč 0,67
<hr/>		
Celkem bez DPH	Kč 77,68
+ 12 % DPH	Kč 9,32
<hr/>		

CELKEM vč. DPH Kč 87,--
=====

Odběratel se zavazuje uhradit za zaměstnance náklady na závodní stravování
ve výši Kč 14,--/1 oběd + Kč 10,--/1 oběd z FKSP, zaměstnanci si hradí Kč 63,--.

ve Vrchlabí 29. 2. 2024



Dodavatel



Odběratel



Základní škola, Školní 1336, 543 01 VRCHLABÍ

VNITŘNÍ ŘÁD ŠKOLNÍ JÍDELNY

Školní jídelna zabezpečuje stravovací služby pro děti, žáky, studenty a další osoby, tedy školní společné stravování v rámci hmotného zabezpečení dle Školského zákona č. 561/2004 Sb., Vyhlášky č. 107/2005 Sb. O školním stravování v době jejich pobytu ve škole a Vyhlášky č. 84/2005 Sb. O nákladech na závodní stravování, ve znění pozdějších předpisů. O prázdninách, v době nemoci /kromě 1.dne nemoci/ a v době, kdy není dítě v péči školy, se státem dotovaná strava neposkytuje podle výše uvedených zákonů.

Každý nový žák se při nástupu do školy přihlásí ke školnímu stravování vyplněním přihlášky a zakoupením kreditní karty nebo čipu v pokladně školní jídelny. Kreditní karta i čip platí po celou dobu školní docházky. Cena kreditní karty je 40,-- Kč a čipu 130,-- Kč.

Pro zaměstnance škol platí taktéž pravidlo zakoupení karty nebo čipu.

Pokud je žák přihlášen ke stravování, jsou mu obědy přihlašovány každý měsíc, včetně září školního roku.

Jakékoliv změny trvalejšího charakteru /přestup na jinou školu, ukončení školní docházky, ukončení stravování, atd./ je strážník povinen nahlásit v kanceláři školní jídelny a potvrdit svým podpisem, jinak mu budou neodebrané obědy naúčtovány.

PROVOZ školní jídelny :

Ve školní jídelně se obědy vydávají pro jednotlivé skupiny strážníků v určené době od 10,30 – 14,00 hod. Pro cizí strážníky je vymezená doba od 10,30 – 11,30 hod. Dozor ve školní jídelně zajišťují pedagogičtí pracovníci základní školy. Rozvrh dozorů je vyvěšen v jídelně. Vstup žáků bez dozoru pedagogického pracovníka není povolen.

Jídelní lístek je vyvěšen při vstupu do budovy ZŠ a přímo ve školní jídelně na 2 místech. Každý strážník si vybere z nabídky 2 – 3 hlavních jídel /objednávání v objednávacím boxu 2 dny předem dle vyvěšené nabídky na celý týden/. Přímo u výdejního okénka zasunutím kreditní karty /KK/ do snímače nebo přiložením čipu ke snímači odebere objednanou stravu. V případě zapomenutí kreditní karty /případně čipu/ strážník dostane náhradní stravenku k odběru oběda, v případě ztráty kreditní karty /případně čipu/ si zakoupí nové. Při ukončení stravování ve školní jídelně nebo nálezů ztraceného čipu se vrací 80,-- Kč.

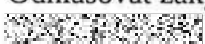
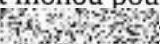

Obědy je možné také objednávat a odhlašovat prostřednictvím internetu na stránkách www.strava.cz. Objednávání je možné 2 dny dopředu do 14,00 hod.

V tomto případě je nutné osobní převzetí přihlašovacích údajů zákonným zástupcem žáka /do 18 let/ v kanceláři ŠJ nebo v přihlášce ke stravování vyplnit e-mailovou adresu a přístupová práva budou na vyžádání zaslána e-mailem.

V rámci doplňkové činnosti školní jídelna jako nadstandard nabízí ovocné a zeleninové saláty, ovoce, zeleninu, mléčné výrobky, apod. Denní nabídka a ceník /100 g, příp. za 1 ks/ je vystaven na salátovém bufetu. Ceny salátů se odvíjejí od naváženého množství.

Další doplňkovou činností školní jídelny je vaření a prodej houskových knedlíků.

Připomínky ke stravování nebo hygienické a technické problémy hlásit vedoucí školní jídelny nebo přímo řediteli základní školy. V případě nevolnosti, úrazu, apod. se obraťte o pomoc u pedagogického dozoru ve školní jídelně.

Odhlašovat žáky a studenty do 18 let mohou rodiče, buď osobně, přes aplikaci  telefonicky na tel.č.  nebo e-mailem :  a to nejdéle do 15,00 hod. předešlého dne. Pouze v případě nenadálého onemocnění je možné žáka odhlásit týž den do 7,15 hod. ráno.

Pokud se oběd nestihne odhlásit včas, je možné si ho 1. den nemoci ve školní jídelně v provozní době vyzvednout za dotovanou cenu do vlastních nádob. Tyto nádoby musí být čisté. Další dny je nutno obědy odhlásit nebo doplatit do plné výše kalkulovaného oběda pro cizí strávnicky. V případě neodhlášení obědů v době nemoci bude doučtována nedotovaná cena 1 oběda, tj. Kč 82,--.

Telefonní číslo školní jídelny :

E-mailová adresa školní jídelny :

Ceny obědů od 1. 3. 2024 :

Žáci 7-10 let	Kč 30,--
Žáci 11-14 let	Kč 32,--
Žáci 15 let a výše	Kč 35,--

Učitelé a zaměstnanci ZŠ, Školní 1336, Vrchlabí Kč 35,--
/z toho příspěvek ZŠ činí Kč 15,--, zaměstnanci a učitelé platí Kč 20,--/

Učitelé a zaměstnanci Gymnázia Vrchlabí Kč 87,--
/z toho příspěvek Gymnázia činí Kč 24,--, zaměstnanci a učitelé platí Kč 63,--/

Cizí strávnicky /vlastní odnos/ Kč 82,--
Cizí strávnicky /stravující se v ŠJ/ Kč 87,--

Ceny houskových knedlíků :

Houskový knedlík Kč 22,--

Žáci jsou zařazováni do kategorií podle věku, kterého v daném školním roce dosáhnou /od 1.9. do 31.8./.

Platby obědů :

Číslo účtu ŠJ : 250525774/0600, Variabilní symbol = rodné číslo strávnicka

Placení obědů je možné 4 způsoby :

1/ Trvalým příkazem z vlastního účtu se splatností k 25. každého měsíce, platí se na měsíc dopředu,

tzn., že na měsíc září je nutné platbu odeslat nejdéle 25.srpna /doporučená částka 650,-- - 750,--Kč/

2/ Jednorázovým příkazem z vlastního účtu, částka není omezena

3/ Platba v hotovosti – platí se v Moneta Money Bance /ul. Krkonošská 1542, Vrchlabí/ na účet

školní jídelny pokladní složenkou Monety Money Banky, částka není omezena

4/ Platba v hotovosti – platí se v kanceláři ŠJ

Vždy však platí, že obědy musí být uhrazeny nejpozději do 25.dne každého předešlého měsíce !!!

Strávnicky, kteří platí obědy z účtu i v hotovosti, mají trvale objednané obědy dle týdenního rozpisu na přihlášce. V případě změny stravovacích zvyklostí je nutno osobně, telefonicky nebo e-mailem tuto změnu vedoucí školní jídelny nahlásit.

Na ústní nebo telefonické vyžádání vystaví školní jídelna písemné vyúčtování stavu konta strávnicka za uzavřený měsíc, případně za poslední školní rok.

Vyúčtování stravného : Zbytek peněz lze ponechat na kontě strávnicka na příští školní rok nebo na konci kalendářního a školního roku požádat o vrácení peněz v kanceláři školní jídelny. Přepłatky se vracejí pouze v hotovosti, není možné je zasílat na účet.

POVINNOSTI STRÁVNÍKA :

Každý strávník je povinen respektovat příkazy dospělého, který vykonává dozor na jídelně, případně ostatního personálu školní jídelny.

Každý strávník je povinen vyzvedávat stravu kreditní kartou /případně čipem/ v určené výdejní době, uklidí po sobě použité nádoby na určené místo, v jídelně se chová slušně, nevynáší jídlo mimo školní jídelnu !!! Strávník nesmí ničit vybavení a zařízení školní jídelny.

Strávník nenosí do jídelny cenné věci /mobilní telefony, peněženky, přenosnou elektroniku, atd./, v případě ztráty školní jídelna neposkytuje náhradu. V prostorách školní jídelny platí pro žáky zákaz používání mobilních telefonů.

V případě, že strávník ve školní jídelně nerespektuje tento vnitřní řád, může být ze stravování vyloučen.

ZÁVĚR :

Bližší informace o poskytování stravovacích služeb, tak i přání, připomínky a stížnosti vyřizuje vedoucí školní jídelny.

Ve Vrchlabí 29. 2. 2024



vedoucí školní jídelny



ředitel školy

