

**LESY ČESKÉ REPUBLIKY, s.p.**  
**Správa toků – oblast povodí Vltavy**  
**Zadávací list projektové dokumentace**

**Název akce: Tůň Meduna**

Stupeň projektové dokumentace: Dokumentace pro ohlášení terénních úprav

Místo: Přestavky u Čerčan - Meduna

Obec s rozšířenou působností: Benešov

Kraj: Středočeský

Katastrální území: Přestavky u Čerčan

Název toku: Medunský potok

ČHP: 1-09-03-141

IDVT: 10263957

Druh prací: tůň

Charakter akce: investiční

Vymezení úseku, v němž budou prováděny práce, jež jsou předmětem PD: VN Meduna, IČ 861015.

**Popis stávajícího stavu:**

Stávající vodní nádrž Meduna se v současné době nachází v nevyhovujícím technickém stavu. Spodní výpust je tvořena rozpadlým dřevěným pozerákem vysokým cca 2,5 m. Výtok ze spodní výpusti je silně zanesený zeminou a prakticky neodtéká. Bezpečnostním přelivem není nádrž vybavena. Hráz nádrže je na mnoha místech návodní strany porušena břehovou erozí, v hrázi vznikají kaverny. Většina břehových partií na návodní straně je o prudkém, až svislém sklonu bez jakéhokoliv opevnění. Hráz je rovněž porostlá vzrostlou vegetací, která na několika místech po vyvrácení vytvořila nátrže. Na vzdušném líci hráze se rovněž místy nacházejí vzrostlé dřeviny. Zátopa nádrže je pravděpodobně částečně zanesená sedimentem a humózním materiálem, po dobu své existence nebyla nádrž odbahňována. Nádrž se nachází na pozemcích ČR s právem hospodařit pro LČR, přičemž se jedná o lesní pozemky a ostatní plochu.

**Popis návrhu a požadavků investora:**

Původní poškozená vodní nádrž bude upravena na tůň. V místě stávající spodní výpusti bude proveden překop hráze, konstrukce spodní výpusti bude odstraněna. Hráz bude snížena na výšku do 1,0 m, povrch bude opevněn vhodným materiálem pro pojezd osobních automobilů (jedná se o příjezd k VN – Vodní zdroj Meduna, IČ 24556). Výkopový materiál z překopu hráze a jejího snížení bude tříděn. Prokořenělá svrchní vrstva bude deponována v prostoru stavby. Materiál vhodný pro těsnění hráze bude použit pro sanaci překopu hráze a bude hutněn po vrstvách. Deponovaný svrchní materiál bude následně použit pro ohumusování hráze a dosyp návodního/vzdušného líce hráze.

Předpoklad financování stavby z vlastních zdrojů.

Předpokládaný náklad na realizaci stavebních prací: 90 tis. Kč

**Postup zpracování PD:**

**1. etapa – zpracování projektové dokumentace pro stavební úřad pro ohlášení terénních úprav:**

- geodetické zaměření stávající vodní nádrže na podkladu katastrální mapy. Geodetické zaměření bude provedeno v souřadnicovém systému S – JTSK a výškovém systému baltském – po vyrovnání (Bpv). Geodetické zaměření bude předáno objednateli v elektronické podobě. Součástí geodetických prací bude i zajištění (zřízení) 1 pevného výškového bodu, včetně fotodokumentace a podrobného popisu. Výškový bod bude zřízen tak, aby zůstal objednateli k dispozici i po provedené rekonstrukci,
- průvodní zpráva se základními údaji o terénních úpravách,

- údaje o předpokládaných účincích terénních úprav na okolí, technický popis postupu a způsobu prací, údaje o násypných hmotách, o místě a způsobu uložení vytěžených hmot, o způsobu jejich zhutňování a povrchové úpravě,
- situační výkres na podkladě kopie katastrální mapy,
- situační výkres v měřítku 1:500 s vyznačením navrhovaných terénních úprav, pozemků, na nichž se projeví jejich důsledky, včetně vyznačení stanovených ochranných nebo bezpečnostních pásem nebo záplavových území, a potřebné geometrické parametry určující v situačním výkresu polohové a výškové umístění terénních úprav,
- dokladová část pro ohlášení terénních úprav, předpokládá se:
  - závazné stanovisko dle ustanovení § 96 b zákona č. 183/2006 Sb. o územním plánování a stavebním řádu (stavební zákon), ve znění pozdějších předpisů.
  - vyjádření správců a vlastníků inženýrských sítí,
  - doklad o prokazatelném oznámení Archeologickému ústavu Akademie věd ČR.
  - *Stanovisko orgánu státní správy lesů k plánované rekonstrukci a k dotčení pozemků v souladu s §14 zákona č. 289/1995 Sb. v účinném znění.*
  - *Stanovisko orgánu ochrany přírody k zásahu do VKP podle § 4 odst. 2. zákona č. 114/1992 Sb. v účinném znění.*

## 2. etapa - dopracování projektové dokumentace pro provedení terénních úprav:

- podélný profil hráze po úpravě,
- příčné profily hráze po úpravě,
- podklady pro dočasné odnětí pozemků pro plnění funkcí lesa v případě nutnosti vynětí či odnětí, trvalé odnětí pozemků PUPFL nebude realizováno,
- výkaz výměr (u jednotlivých položek bude vždy uveden způsob a postup výpočtu a jejich popis) s odkazujícím popisem na příslušnou grafickou nebo textovou část projektové dokumentace, ve které bude možné daný výpočet jednoznačně ověřit,
- soupis stavebních prací, dodávek a služeb s výkazem výměr (slepý rozpočet), včetně položek vedlejších a ostatních nákladů investora vyplývajících ze zpracování projektové dokumentace a požadavků objednatele, soupis prací bude vypracován v cenové soustavě ÚRS (cenová úroveň platná ke dni řádně dokončeného díla objednateli), elektronická podoba soupisu prací bude splňovat požadavky pro zadávání veřejné zakázky a bude zpracována v otevřeném formátu XLSX, kontrolní rozpočet stavby bude zpracovaný v programu KROS
- v případě potřeby použití položek neobsažených v cenové soustavě ÚRS (tzv. „R“ položek) bude předložena a objednatelem odsouhlasena individuální kalkulace a rozbor takovýchto položek,

*Pozn.: Samotná rekonstrukce nádrže včetně přístupové komunikace se nachází na pozemcích ve vlastnictví ČR s právem hospodařit pro Lesy ČR. Nepředpokládá se dotčení pozemků cizích vlastníků.*

Případné návrhy změn konceptu schváleného objednatelem, které vyplynou z výsledků projednávání technického řešení, budou zhotovitelem znovu předloženy k projednání v rámci výrobních výborů, které budou dle potřeby svolány zhotovitelem.

**Projektová dokumentace bude objednateli odevzdána v 6-ti samostatných tištěných paré a v elektronické podobě – v needitovatelné podobě ve formátu \*.pdf a v editovatelné podobě ve formátu \*.doc, \*.xls, \*.dwg. Zápisy z výrobních výborů budou objednateli předány samostatně mimo PD.**

**Ostatní požadavky:**

- štítek na deskách projektu bude kromě ostatních údajů obsahovat ČHP dotčeného toku, IDVT a ř. km stavby (dle CEVT),
- způsob použití, využití a likvidace výkopových zemin v souladu se zákonem č. 185/2001 Sb. o odpadech, případně způsob nakládání s odpady (vybouraný materiál, pařezy, přebytečná a jinak nevyužitelná zemina apod.) - bude vyřešeno v rámci projektové dokumentace a to včetně zajištění splnění všech legislativních podmínek s tím spjatých (zákon o odpadech, vyhláška č. 294/2005 Sb. a 383/2001 Sb., zákon o hnojivech, zákon o ochraně ZPF a vyhláška o používání sedimentů na zemědělské půdě a další obecně závazné právní předpisy, v účinných zněních) – ve spolupráci (součinnosti) s investorem bude preferováno - vybráno ekonomicky a ekologicky nejvhodnější řešení. Návrh využití či uložení odpadu zhotovitel projedná s vlastníky a nájemci dotčených pozemků (včetně přístupů apod.), zajistí jejich vyjádření (souhlasy) včetně podmínek uzavření smlouvy pro takové využití (uložení); výsledky tohoto projednání sdělí objednateli a zároveň mu předá vyjádření s návrhem smlouvy, předem objednatelům odsouhlaseným, podepsaným vlastníkem (případně i nájemcem). **Laboratorní rozbor dle platné legislativy budou zajištěny objednatel v koordinaci se zpracovatelem projektové dokumentace.**
- projektant provede odborný výklad v dokumentační komisi objednatele,
- zhotovitel předloží objednateli pro účely dokumentační komise elektronickou podobu projektové dokumentace a to nejpozději 14 dní před stanoveným termínem dokumentační komise.
- PD bude předána v elektronické podobě (needitovatelné – formát pdf., editovatelné – formát doc. xls. dwg. dgn.),
- originály všech dokladů budou součástí paré č.1 projektové dokumentace,
- zhotovitel souhlasí s rozmnožováním díla pro potřeby zajištění přípravy stavby a pro zadání a realizaci stavby, zhotoviteli bude zapůjčena stávající dokumentace stavby a doklady související se stavbou.

Součástí zadání je i provádění autorského dozoru, který bude prováděn formou kontrolní činnosti projektanta na stavbě – účasti autorizované osoby na stavbě dle potřeb objednatele (zpravidla při kontrolních dnech, kontrolních prohlídkách stavby, při předání a převzetí zhotovené stavby apod.). V rámci výkonu autorského dozoru bude zhotovitel kontrolovat soulad prováděné stavby s jím zhotovenou ověřenou (schválenou) projektovou dokumentací, se stavebním povolením (územním rozhodnutím), jakož i s dalšími právními akty a vyjádřeními, které jsou pro realizaci stavby závazné. Předpokládaný rozsah autorského dozoru na stavbě ve dnech (dle zadávací dokumentace) stanovil zadavatel pouze pro účely hodnocení nabídkové ceny, přičemž skutečný rozsah prací bude závislý na jeho konkrétních potřebách.

**Harmonogram prací:**

**Předpokládané zahájení prací (podpis smlouvy o dílo) 05/2023**

- Dokončení 1.etapy do 15.4.2024
- Dokončení 2.etapy do 30.5.2024

Zpracoval: [redacted]

Podpis: [redacted]

Za objednatele schválil: [redacted]

Dne: [redacted]

Zhotovitel:

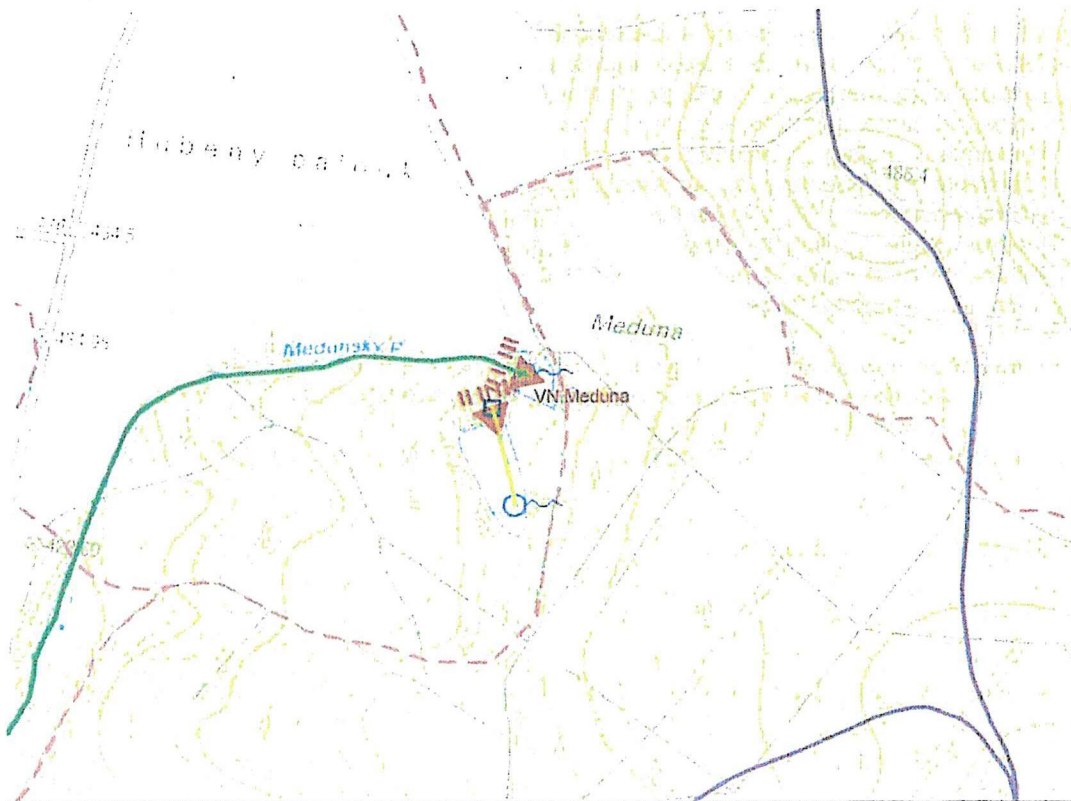
Dne: 28.2.2024

**Přílohy:**

**1) Přehledná situace**

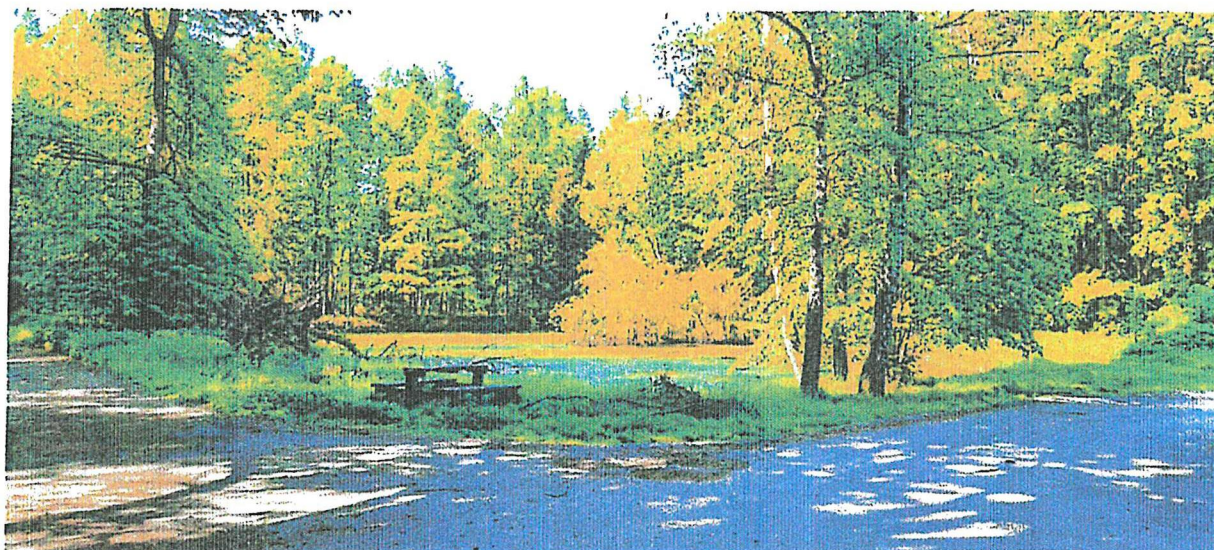


**2) Situace CEVT**



3) Fotodokumentace

*Obr. 1 – stávající zátoka*



*Obr. 2 – poškozený požerák*



*Obr. 3 – stávající hráz*



## Tůň Meduna

### I. Etapa

Geodetické zaměření	6 000	Kč bez DPH
PD pro ohlášení terénních úprav včetně dokladové části	50 000	Kč bez DPH
<b>I.Etapa celkem</b>	<b>56 000</b>	<b>Kč bez DPH</b>

### II. Etapa

PD - ostatní výkresová dokumentace (podélný profil a příčné řezy)	10 000	Kč bez DPH
Výkaz výměr a rozpočet	9 000	Kč bez DPH
Podklady pro dočasné vynětí z PUPFL	2 000	Kč bez DPH
<b>II.Etapa celkem</b>	<b>21 000</b>	<b>Kč bez DPH</b>

### Autorský dozor

Cena za den autorského dozoru	4 000	Kč bez DPH
Předpokládaný počet dnů autorského dozoru - 10 dnů	1	Kč
<b>Cena celkem za autorský dozor</b>	<b>4 000</b>	<b>Kč bez DPH</b>

### Souhrn:

<b>I. Etapa celkem</b>	<b>56 000</b>	<b>Kč bez DPH</b>
<b>II. Etapa celkem</b>	<b>21 000</b>	<b>Kč bez DPH</b>
<b>Projektová dokumentace a IČ celkem</b>	<b>77 000</b>	<b>Kč bez DPH</b>
<b>NABÍDKOVÁ CENA CELKEM (PD + AD):</b>	<b>81 000</b>	<b>Kč bez DPH</b>

26.02.2024

