

## **Kupní smlouva**

*uzavřená podle ustanovení § 2079 a násl. zákona č. 89/2012 Sb., občanský zákoník, ve znění  
pozdějších předpisů*

### **I.**

#### **Smluvní strany**

##### **Střední průmyslová škola a Střední odborné učiliště Pelhřimov**

se sídlem: Friedova 1469, 39301 Pelhřimov  
zastoupený: Mgr. Lukášem Třískou, ředitelem  
IČO: 14450470  
DIČ: CZ14450470  
bankovní spojení: Komerční banka, a. s.  
č. ú.: 14134261/0100  
(dále jen „**kupující**“)

**a**

##### **HELAGO-CZ, s.r.o.**

vedená u Krajského soudu v Hradci Králové, oddíl C, vložka 17879  
se sídlem: Kladská 1082/67, Slezské Předměstí, 500 03 Hradec Králové  
zastoupený/á: Ing. Pavel Kahl, jednatel  
IČO: 25963961  
DIČ: CZ25963961  
bankovní spojení: ČSOB, a.s., pobočka Hradec Králové  
číslo účtu: 181492066/0300  
(dále jen „**prodávající**“)

### **II.**

#### **Předmět a účel smlouvy**

1. Předmětem této Smlouvy je závazek Proávajícího dodat a odevzdat Kupujícímu na základě a způsobem stanoveným v této Smlouvě výukové modely a postery pro odborné učebny oboru PRAKTICKÁ SESTRA, dle specifikace uvedené v příloze č. 1 této smlouvy (dále jen „Zboží“), a to včetně dokladů.

### **III.**

#### **Povinnosti smluvních stran**

2. Proávající se zavazuje řádně dodat zboží uvedené v čl. II. smlouvy v termínu uvedeném v čl. IV. této smlouvy. Proávající zabezpečí na svůj náklad a své nebezpečí všechny úkony související s dodáním zboží dle této smlouvy, pokud není v této smlouvě stanoveno jinak.

3. Kupující se zavazuje řádně dodané zboží dle čl. II. této smlouvy převzít a zaplatit sjednanou cenu.
4. Zboží je dodáno řádným a úplným předáním a převzetím dle této smlouvy kupujícím v termínu stanoveném v čl. IV. této smlouvy.
5. Kupující nabývá vlastnictví ke zboží jeho převzetím od prodávajícího. Převzetí bude prokázáno podpisem a datem na průvodním dokladu.
6. Smluvní strany jsou povinny se vzájemně informovat o všech okolnostech důležitých pro řádné a včasné dodání zboží a poskytovat si součinnost nezbytnou pro řádné a včasné dodání zboží.
7. Prodávající je povinen kupujícího neprodleně informovat o jakýchkoliv okolnostech, které mohou ohrozit nebo způsobit zpoždění dodání zboží. Kupující je povinen informovat prodávajícího o všech skutečnostech rozhodných pro řádné a včasné dodání zboží.

#### IV.

##### Čas a místo plnění

1. Zboží dle této smlouvy bude prodávajícím dodáno nejpozději do **14. 6. 2024.**  
O předání a převzetí zboží bude mezi smluvními stranami sepsán protokol podepsaný oprávněnými zástupci obou smluvních stran.
2. Kontaktní osobou ze strany prodávajícího je:  
**Ing. Petr Klouda**, email: [klouda@helago-cz.cz](mailto:klouda@helago-cz.cz), tel.: **+420 602 116 055**  
za stranu kupujícího je k převzetí zboží pověřen pracovník objednavatele:  
**Mgr. Lukáš Tříška**, email: [triska.lukas@spssou-pe.cz](mailto:triska.lukas@spssou-pe.cz), tel.: **+420 731 516 524**
3. Prodávající je povinen kupujícímu oznámit, kdy bude zboží připraveno k předání a převzetí a dohodnout s kupujícím termín předání a převzetí zboží.
4. Místem předání a převzetí zboží je areál **Střední průmyslové školy a Středního odborného učiliště Pelhřimov, Friedova 1469, 393 01 Pelhřimov.** O předání a převzetí zboží bude mezi smluvními stranami sepsán protokol. Pokud bude při předávání a přebírání zboží zjištěno, že zboží není dodáno řádně, tedy v souladu s touto smlouvou, je prodávající povinen v přiměřené době zjištěné vady zboží odstranit podle pokynů kupujícího.
5. Kupující není povinen převzít zboží, pokud není předáno včas a v souladu s touto smlouvou. Za takto dodané zboží není kupující povinen zaplatit cenu sjednanou v čl. V. této smlouvy.

## V.

### Cena plnění, platební podmínky

1. Celkovou a pro účely fakturace rozhodnou se rozumí cena včetně DPH, cena předmětu plnění v rozsahu a v kvalitě dle této smlouvy byla jako nejvýše přípustná stanovena dohodou účastníků smlouvy dle zákona č. 526/1990 Sb., o cenách, v platném znění: cena bez DPH 411.740,- Kč (slovy: čtyři sta jedenáct tisíc sedm set čtyřicet korun českých), DPH 86.465,40 Kč (slovy: osmdesát šest tisíc čtyři sta šedesát pět korun českých čtyřicet haléřů), **cena včetně DPH 498.205,40 Kč** (slovy: čtyři sta devadesát osm tisíc dvě stě pět korun českých čtyřicet haléřů). Pokud je DPH předmětem přenesené daňové povinnosti, bude fakturována cena bez DPH.
2. Dnem uskutečnění zdanitelného plnění ve smyslu zákona č. 235/2004 Sb., o dani z přidané hodnoty, ve znění pozdějších předpisů, je den předání a převzetí zboží jako celku.
3. Cenu uhradí kupující na základě faktury vystavené prodávajícím po řádném a včasném předání a převzetí zboží v termínu uvedeném v čl. IV. této smlouvy, a to bezhotovostním převodem na účet prodávajícího. Splatnost faktury je dohodou smluvních stran stanovena na 14 dnů ode dne jejího prokazatelného doručení kupujícímu. Faktura musí obsahovat veškeré náležitosti daňového dokladu podle zákona č. 235/2004 Sb., o dani z přidané hodnoty, ve znění pozdějších předpisů. Kupující si vyhrazuje právo před uplynutím lhůty splatnosti vrátit fakturu, pokud neobsahuje požadované náležitosti nebo obsahuje nesprávné cenové údaje. Oprávněným vrácením faktury, přestává běžet původní lhůta splatnosti. Opravená nebo přepracovaná faktura bude opatřena novou lhůtou splatnosti.

a) „Pokud se po dobu účinnosti této smlouvy zhotovitel stane nespolehlivým plátcem ve smyslu ustanovení § 106a zákona o DPH, smluvní strany se dohodly, že objednatel uhradí DPH za zdanitelné plnění přímo příslušnému správci daně. Objednatel takto provedená úhrada je považována za uhrazení příslušné části smluvní ceny, rovnající se výši DPH fakturované zhotovitelem.“
4. Cenu zboží je možné změnit pouze v případě, že dojde v průběhu realizace ke změnám daňových předpisů upravujících výši sazby DPH. Smluvní strany se dohodly, že v případě změny zákonných sazeb DPH nebudou uzavírat písemný dodatek k této smlouvě o změně výše ceny a DPH bude účtována podle předpisů platných v době uskutečnění zdanitelného plnění.
5. Celkovou a pro účely fakturace rozhodnou cenou se rozumí cena včetně DPH.

## VI.

### Záruka a záruční servis

1. Prodávající zaručuje dohodnuté vlastnosti zboží po dobu minimálně 24 měsíců, pokud není smluvně stanovena doba jiná, která nesmí být kratší než 24 měsíců. Toto ustanovení se netýká spotřebního materiálu.

## **VII. Sankce**

1. V případě prodlení prodávajícího s dodáním zboží oproti termínu sjednanému v článku IV. této smlouvy je kupující oprávněn požadovat na prodávajícím smluvní pokutu ve výši 0,05% z ceny, a to za každý i započatý den prodlení.
2. V případě prodlení kupujícího se zaplacením faktury vystavené prodávajícím v souladu s článkem V. této smlouvy je prodávající oprávněn požadovat na kupujícím úrok z prodlení ve výši 0,05% z nezaplacené ceny, a to za každý i započatý den prodlení.
3. Zaplacením úroku z prodlení ani smluvní pokuty není omezena výše nároku na náhradu škody.

## **VIII. Trvání smlouvy**

1. Tuto smlouvu lze ukončit písemnou dohodou smluvních stran.
2. Kupující může od této smlouvy odstoupit, pokud prodávající nedodá zboží v termínu sjednaném v článku IV. této smlouvy nebo v kvalitě dle této smlouvy. Odstoupení nabývá účinnosti dnem následujícím po dni prokazatelného doručení jeho písemného vyhotovení druhé smluvní straně.
3. Kupující má právo vypovědět tuto smlouvu v případě, že v souvislosti s plněním účelu této smlouvy dojde ke spáchání trestného činu. Výpovědní doba činí 3 dny a začíná běžet dnem následujícím po dni, kdy bylo písemné vyhotovení výpovědi doručeno prodávajícímu.

## **IX. Závěrečná ustanovení**

1. Tuto smlouvu lze měnit nebo doplňovat pouze písemnými vzestupně číslovanými dodatky podepsanými oprávněnými zástupci obou smluvních stran.
2. Nastanou-li u některé ze smluvních stran skutečnosti bránící řádnému plnění této smlouvy, je povinna to ihned bez zbytečného odkladu oznámit druhé straně a vyvolat jednání zástupců oprávněných k podpisu smlouvy.
3. Prodávající prohlašuje, že se před uzavřením smlouvy nedopustil v souvislosti se zadávacím řízením sám nebo prostřednictvím jiné osoby žádného jednání, jež by odporovalo zákonu nebo dobrým mravům nebo by zákon obcházelo, zejména že nenabízel žádné výhody osobám podílejícím se na zadání veřejné zakázky, na kterou s ním kupující uzavřel smlouvu, a že se zejména ve vztahu k ostatním uchazečům nedopustil žádného jednání narušujícího hospodářskou soutěž.

4. Prodávající uděluje kupujícímu svůj výslovný souhlas se zveřejněním celého textu této smlouvy včetně podpisů v databázích, kde je to po zadavateli vyžadováno příslušnými předpisy (např. registru smluv).
5. Smlouva nabývá platnosti a účinnosti dnem podpisu oprávněnými zástupci obou smluvních stran.
6. Smluvní strany se dohodly, že zákonnou povinnost dle § 5 odst. 2 zákona o registru smluv splní objednavatel a splnění této povinnosti prokazatelně doloží zhotoviteli
7. Právní vztahy založené touto smlouvou se řídí občanským zákoníkem.
8. Tato smlouva se vyhotovuje ve dvou stejnopisech, z nichž každá strana obdrží jeden stejnopis.
9. Smluvní strany této smlouvy prohlašují a stvrzují svými podpisy, že jsou plně svéprávní, a že tuto smlouvu uzavírají svobodně a vážně, že ji neuzavírají v tísní za nápadně nevýhodných podmínek, že si ji řádně přečetly a jsou srozuměny s jejím obsahem.

V Hradci Králové

za prodávajícího:

.....  
Ing. Pavel Kahl  
jednatel společnosti

V Pelhřimově

za kupujícího:

.....  
Mgr. Lukáš Tříška  
ředitel školy

## příloha č.1



HELAGO-CZ s.r.o.  
Kladská 1082  
500 03 Hradec Králové  
Tel.: 495 220 229, 495 220 394  
<http://www.helago-cz.cz>  
E-mail: [info@helago-cz.cz](mailto:info@helago-cz.cz)  
IČO: 25963961  
DIČ: CZ25963961

Nabídka číslo:

**P24012715**

**Střední průmyslová škola a Střední odborné učiliště Pelhřimov**

Mgr. Lukáš Tříška  
Friedova 1469  
393 01 Pelhřimov

Dobrý den,

dle poptávky Vám předkládáme cenovou nabídku na výukové modely a postery:

### 1. S200 – nemocniční figurína Susie/Simon bez stomií

SUSIE / SIMON je prověřené řešení pro výuku základních a pokročilých ošetrovatelských dovedností, včetně bezpečného zacházení s pacientem. Susie / Simon nabízí zdravotním sestřám a dalšímu zdravotnickému personálu výuku různých klinických procedur. Vnější vzhled modelu je ženský. Připojením mužských genitálií se figurína změní na mužský model.

#### **Všeobecná péče o pacienta**

- Koupání a obvazování
- Celotělová
- Vyměnitelné genitálie
- Otevírání a zavírání očí
- Realistické oči pro oftalmologická cvičení
- Realistický močovod a měchýř pro nácvik katetrizace
- Horní a spodní chrup pro orální hygienu
- Měkká a realistická kůže obličeje, ruce, chodidla a prsty na rukou a nohou
- Simulovaný ušní kanál na ušní kapky a zvlhčování
- Gastrointestinální procedury a provedení klystýru
- Paruka pro nácvik péče o vlasy a nácvik pokrytí okolního prostoru před chirurgickým zákrokem
- Pohyb hlavy, čelisti, v loktech, zápěstí, kotnících a kolenou.



#### **Nácvik zavádění injekce**

- Místa pro nácvik intramuskulární injekce v deltových svalech, čtyřhlavých svalech a horní hýžd'ové oblasti

#### **Dýchací cesty**

- Tracheotomie
- Zavedení nazální a orální trubice
- NG a OG krmení a odsávání žaludku

#### **Gynekologický nácvik**

- Realistická vagina a děložní čípek s možností výplachu a cytologického stěru

#### **Ostatní vlastnosti**

- Odnímatelné vnitřní zásobníky
- Ohýbání a možnost rozložení v pase pro snadné skladování

#### **Volitelné doplňky (nejsou standardní součástí S200)**

- Pokročilá víceúčelová paže pro nácvik nitrožilních technik - S200.803R.MIV
- Pokročilá paže pro nácvik nitrožilních technik - S200.803R.IV
- Nácviková paže s tepnami a žilami - S200.803R.AIV.R2
- Sada zvuků srdce a plic - S200.848
- Pahýl po amputaci - S200.910

- Sada dvou dekubitálních vředů - S200.764
- Vředovité chodidlo - S200.765

**Objednací číslo: 4108.S200**

## **2. S201 – Nemocniční figurína Susie/Simon se stomiemi**

SUSIE / SIMON je prověřené řešení pro výuku základních a pokročilých ošetrovatelských dovedností, včetně bezpečného zacházení s pacientem. Susie / Simon nabízí zdravotním sestřám a dalšímu zdravotnickému personálu výuku různých klinických procedur. Vnější vzhled modelu je ženský. Připojením mužských genitálií se figurína změní na mužský model. Na figuríně Susie / Simon můžete provádět výuku od péče o příčné kolostomie až po otevření průdušnice a dále výuku od intramuskulární injekce až po oftalmologické ošetření

### **Všeobecná péče o pacienta**

- Koupání a obvazování
- Celotělová
- Vyměnitelné genitálie
- Otevírání a zavírání očí
- Realistické oči pro oftalmologická cvičení
- Realistický močůvod a měchýř pro nácvik katetrizace
- Horní a spodní chrup pro orální hygienu
- Měkká a realistická kůže obličeje, ruce, chodidla a prsty na rukou a nohou
- Simulovaný ušní kanál na ušní kapky a zvlhčování
- Kolostomie a ileostomie pro nácvik zvlhčování
- Gastrointestinální procedury a provedení klystýru
- Paruka pro nácvik péče o vlasy a nácvik pokrytí okolního prostoru před chirurgickým zákrokem
- Pohyb hlavy, čelisti, v loktech, zápěstí, kotnicích a kolenou.



### **Nácvik zavádění injekce**

- Místa pro nácvik intramuskulární injekce v deltových svalech, čtyřhlavých svalech a horní hýžděové oblasti

### **Dýchací cesty**

- Tracheotomie
- Zavedení nazální a orální trubice
- NG a OG krmení a odsávání žaludku

### **Gynekologický nácvik**

- Realistická vagina a děložní čípek s možností výplachu a cytologického stěru

### **Ostatní vlastnosti**

- Odnímatelné vnitřní zásobníky
- Ohýbání a možnost rozložení v pase pro snadné skladování
- Bezpečné utěsnění mezi stomiemi a vnitřními zásobníky

### **Volitelné doplňky (nejsou standardní součástí S201)**

- Pokročilá víceúčelová paže pro nácvik nitrožilních technik - S201.803R.MIV
- Pokročilá paže pro nácvik nitrožilních technik - S201.803R.IV
- Nácviková paže s tepnami a žilami - S201.803R.AIV.R2
- Sada zvuků srdce a plic - S201.848
- Pahýl po amputaci - S201.910
- Sada dvou dekubitálních vředů - S201.764
- Vředovité chodidlo - S201.765

**Objednací číslo: 4108.S201**

### **3. BA72 – Figurína novorozence pro nácvik přebalování, chlapec**

Tento model je velmi realistickou a zároveň cenově dostupnou replikou novorozence. Mobilní klouby umožňují provádění pohybů pro péči a je vhodný pro skupinové tréninky. Velikost: 50 cm, 1.2 kg  
Mužská verze

**Objednací číslo: 4003.BA72**



### **4. BA73 – Figurína novorozence pro nácvik přebalování, děvče**

Tento model je velmi realistickou a zároveň cenově dostupnou replikou novorozence. Mobilní klouby umožňují provádění pohybů pro péči a je vhodný pro skupinové tréninky. Velikost: 50 cm, 1.2 kg  
Ženská verze

**Objednací číslo: 4003.BA73**



### **5. B11 – Klasické torzo, unisex, 16 částí**

Toto unisex torzo člověka je ručně malované podle reálných detailů a vyrobeno z vysoce kvalitního plastu. Tento model je oblíbený zvláště mezi studenty. Podrobně znázorňuje anatomii člověka.

**Obsahuje následující odnímatelné části:**

- 3dílná hlava
- 2 plíce s hrudní kostí a připojením žebér
- 2dílné srdce
- Žaludek
- Játra se žlučníkem
- 4dílný střevní trakt
- Přední polovina ledviny
- Přední polovina močového měchýře

Všechny orgány tohoto lidského torza jsou ručně malovány. Vybaveno 3B torzo průvodcem. Rozměry: 87 × 38 × 25 cm  
Hmotnost: 6,8 kg

**Objednací číslo: 4004.1000188**



### **6. B50 - Svalová postava s dvojím pohlavím, 3/4 životní velikost, na kovovém stojanu, 45 částí**

Tato replika lidské postavy ve 3/4 životní velikosti znázorňuje kromě hlavních nervů, cév, tkání a orgánů hluboké a povrchové svalstvo v perfektně zpracovaných detailech. Vnitřní orgány jsou odnímatelné (celkem 45 částí) pro odhalení základních vzájemných vztahů lidské morfologie. Odejměte horní část lebky pro zobrazení odnímatelného mozku rozděleného na 3 části. Nahlédněte pod játra pro odhalení žlučníku a žlučovodu. Pozorujte vnitřek apendixu, žaludku, plic, srdce nebo ledvin. Odejměte a pozorujte detaily 13 různých svalů paží a nohou.

Tato svalová postava s dvojím pohlavím má vyměnitelné genitální vložky a ženskou prsní žlázu a také obsahuje detailní manuál popisující přes 600 ručně číslovaných struktur ve více jazycích (neobsahuje češtinu). Model je ručně malovaný a připevněný na stojanu s kolečky.

**Obsahuje následující součásti:**





- 5 svalů paže/ramene
- 8 svalů nohy/kyčle
- 2dílné odnímatelné srdce
- 5dílná hlava s odnímatelným mozkem
- 2dílné odnímatelné plíce
- 2dílný žaludek
- Odnímatelná 4dílná mužská a 2dílná ženská genitální vložka
- Odnímatelné paže, noha, hlava a břišní stěna pro detailní studii

Na stabilním kovovém stojanu s 5 kolečky!

**Objednací číslo: 4004.1000188**

### **7. C16 – Model mozku**

Všechny struktury tohoto v středě rozděleného mozku jsou ručně malovány, číslovány a určeny. Dodáváno na podstavci. Pravá polovina může být rozložena na:

- Čelní a temenní laloky
- Mozkový kmen se spánkovými a týlními laloky
- Polovinu mozečku

Rozměry: 14 x 16 x 14 cm

Hmotnost: 900 g

**Objednací číslo: 4004.1000224**



### **8. 4508 – Didaktická lebka**

Skutečný odlitek reálné lidské lebky s řezem lebeční klenbou a odnímatelnou spodní čelistí. Pro snazší porozumění jsou jednotlivé kosti barevně odlišeny. Perfektní model pro výuku struktury lebečních kostí. Všechny kosti jsou očíslovány a uvedeny v seznamu.

Rozměry: 20 x 14 x 16 cm

Hmotnost: 700 g

**Objednací číslo: 4003.4508**



### **9. VC243 – Model plic s hrtanem, 5 částí**

Ukazuje následující prvky:

- Hrtan
- Průdušnice s průduškovým stromem
- 2-dílné srdce (odnímatelné)
- Dutá žíla
- Aorta
- Plicní tepna
- Jícen
- 2-dílné plíce (přední poloviny odnímatelné)

Dodáváno na podkladové desce.

Rozměry: 12 x 28 x 37 cm

Hmotnost: 1,25 kg

**Objednací číslo: 4004.1001243**

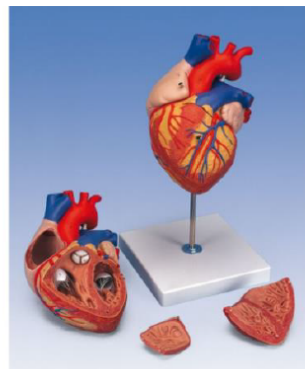


## **10. G12 – Model srdce**

Tento dvojnásobně zvětšený model srdce umožňuje velmi jednoduchou identifikaci všech struktur a je skvělým pomocníkem pro hodiny ve velkých třídách nebo přednáškových sálích. Anatomie lidského srdce je zobrazována ve vysokých detailech s komorami, síněmi, chlopněmi, žilami a aortou. Přední srdeční stěna je odstranitelná k odhalení komor a chlopní uvnitř. Dodáváno s odstranitelným podkladem.

Rozměry: 32 x 18 x 18 cm  
Hmotnost: 1300 g

**Objednací číslo: 4004.1000268**



## **11. K11 – Průřez ledvinou, nefrony, cévy a ledvinové tělísko**

Tyto 3 modely ledvin vytvářejí kompletní sérii pro vysoce detailní studii anatomie ledviny a různých struktur ledviny.

Modely lidské ledviny společně ukazují následující:

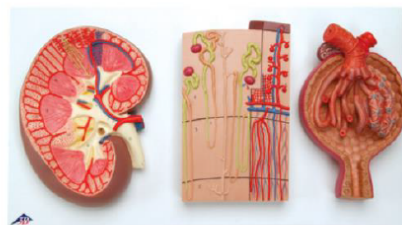
- Podélný řez pravé ledviny, 3× zvětšená
- Nefron ledviny zobrazující řez skrze ledvinovou kůru a dřev. Nefron obsahuje ledvinová tělíska s proximálními a distálními svinutými kanálky, Henleho smyčkami, sběrnými kanálky a krevními cévami, 120× zvětšený
- Třetí řez ledvinou zobrazuje otevřené ledvinové tělísko s cévním klubičkem a Bowmanovým váčkem, 700× zvětšeno.

Přípevněno na jednom podstavci.

Rozměry: 29 × 52 × 9 cm

Hmotnost: 2,5 kg

**Objednací číslo: 4004.1000299**



## **12. A10/1 – Model lidské kostry Stan – na závěsném stojanu s kolečky**

Tento klasický model kostry (Stan) je standardním anatomickým modelem kostry v nemocnicích, školách, na univerzitách a v laboratořích přes 50 let. Nespokojte se s náhražkami, které slevují na kvalitě práce a materiálu. Neslevujte ze svých nároků pro lékařsky přesný a bezpečný model kostry a objednejte si náš model Stan. Tato verze kostry Stan je dodávána na pojízdném závěsném stojanu pro snadnou ukázkou pohybu páteře. Tento model lze snadno odháknout od stojanu a provádět bližší pozorování. Vysoká kvalita za přijatelnou cenu

- Prvotřídní přirozený odlitek, vyrobeno v Německu
- Ruční sestavení
- Vyrobeno z odolného, omývatelného a nerozbitného plastu
- Téměř realistická hmotnost lidské kostry přibližně 200 kostí
- Životní velikost
- Lebku lze rozložit na 3 části
- Jednotlivě zasazené zuby
- Končetiny jsou snadno a rychle odnímatelné
- Kryt proti prachu na stojan a kostru
- Model lze použít i s nástěnným multifunkčním stojanem A59/8 (není obsažen v sadě) pro ušetření prostoru

**Objednací číslo: 4004.1000028**

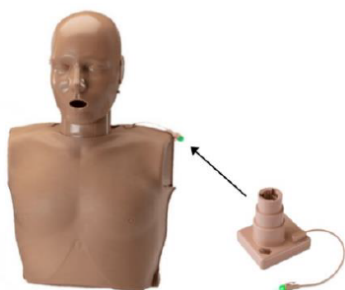


### 13. Prestan Professional Ultralite s elektronickou zpětnou vazbou

Figuríny Prestan Ultralite jsou velice snadno sestavitelné a pro Váš komfort jsou dodávány v lehkém balení pro efektivní nácvik „v pohybu“. Tato figurína je cenově dostupnou figurínou pro nácvik KPR. Je stejně kvalitní a realistická, jako ostatní modely Prestan.

#### **Vlastnosti:**

- Jedinečně rychlé a snadné uvedení do provozu
- Torza a hlava do sebe zapadají, čímž se v přenosné tašce šetří místo
- Díky otevírání do „V“ je přístup do figuríny velmi snadný
- Figurína se snadno čistí
- Vinylová a bez latexu
- Kompatibilní s elektrodami AED trenéru
- Anatomicky přesné provedení včetně mečovitého výběžku
- Realistický záklon hlavy
- Viditelný zdvih hrudníku při ventilaci díky plicnímu vaku
- Realisticky zpracovaný detail hrudníku
- Realistické komprese hrudníku do plné hloubky 5-6 cm
- Testováno na životnost, vydrží až 500 000 kompresí
- Elektronická zpětná vazba rychlostí kompresí



<b>Sleep Mode/No Power</b>	○
<b>1<sup>st</sup> Full Compression</b> <small>(Wake mode/LED Test Mode, Cycles in sequence)</small>	● ●
<b>CPM* &lt; 100</b>	●
<b>CPM* 100 – 120</b>	●
<b>CPM* &gt; 120</b>	●

\*CPM = Compressions per minute  
● = Flashing

#### **Sada obsahuje:**

- 1 torzo
- 1 hlava
- 1 kompresní píst
- 10 plicních vaků s krytem na ústa
- Nylonová přenosná taška

**Objednáací číslo: 4115.PPULM100MMS**

### 14. LF01131 – Paže pro demonstraci intravenózní kanylace

- jednoduchá, lehká, praktická a dokonalá
- vyrobena z měkkého materiálu s realistickými žilami v kožním povrchu, které jsou dobře viditelné i hmatatelné
- uvnitř nejsou žádné hadičky, ale kůži lze opakovaně propíchnout
- bez nutnosti zavádět krev, bez nepořádku, bez prosakování
- lze používat k nácviku punkce, pokud není potřeba aspirace
- vhodné jak pro demonstraci, tak pro nácvik intravenózního zavedení kanyly (ohnutí, čištění a přelepení)
- lze provádět nitrosvalové injekce do deltového svalu
- kůži a pěnu pod ní lze rozříznout pro nácvik šití
- cenově přístupný model, proto ho lze pořídit pro každého studenta
- nedoporučujeme do této paže zavádět tekutinu



**Objednáací číslo: 4107.LF01131**

## **15. 70304 – Model paže pro nácvik venepunkce - základní**

Paže pro venepunkci je ideální nácvikovou platformou pro nácvik dovedností spojených s venepunkcí a nitrožilní kanylou. Vhodné pro nácvik na vysokoškolské a postgraduální úrovni.

Základní žilní struktura modelu obsahuje pouze bazální a hlavovou žílu.

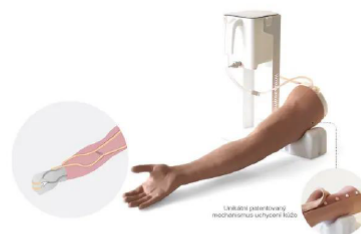
### **Vlastnosti:**

- Patentovaný mechanismus pro uchycení kůže
- Systém uchycení žíly pro snadnou přípravu
- Realistické hmatatelné žíly
- Realistický zpětný záběr krve do stříkačky
- Dlouhý trubicový systém pro hybridní simulaci
- Spádový systém

### **Dovednosti:**

- Venepunkce
- Nitrožilní kanyla
- Nitrožilní infuze
- Nácvik aseptických technik

**Objednací číslo: 4104.70304**



## **16. K221 – Lidské trávicí ústrojí, 5 částí**

Tento model v životní velikosti zobrazuje lidský trávicí trakt od ústní dutiny až po konečník. Ústní dutina, hltan a první část jícnu jsou rozděleny podél středové sagitální roviny. Játra jsou zobrazena spolu se žlučníkem a je odnímatelný. Odnímatelná slinivka a dvanácterník jsou rozděleny pro ukázkou jejich vnitřní struktury. Žaludek je odnímatelný a lze ho rozdělit na 2 části. Dvanácterník, slepé střevo, část tenkého střeva, tlusté střevo a konečník jsou otevřené pro ukázkou vnitřních struktur.

**Objednací číslo: 4003.K221**



## **17. J11 – Řez kůže, 40x zvětšený**

Dvě poloviny tohoto profilového modelu znázorňují 3 vrstvy kůže s chlupy a bez chlupů tak, aby byl rozdíl jasný. V detailu jsou zobrazeny chlupové folikuly, mazové žlázy, potní žlázy, receptory, nervy a cévy.

Dodáváno na podstavci.

Rozměry: 24 × 15 × 3,5 cm

Hmotnost: 200 g

**Objednací číslo: 4004.100290**



## **18. LF00856 – Ženský cévkovací simulátor**

- trup ženy ve středním věku s abdukovanými stehny ve správné poloze pro cévkování. Vnější genitálie a hráz jsou realisticky tvarovány, labia minora lze rozevřít, a tak nalézt klitoris, ústí močové trubice a vaginální ústí
- součástí modelu je rezervoár simulující měchýř, průchodná uretra a ventil simulující vnitřní uretrální svěrač
- lze cítit normální odpor a tlak, jak lubrikovaný katétr prochází močovou trubicí a projde svěračem do měchýře, při správném zavedení začne z katétru vytékat voda
- dodáváno v přenosném kufříku spolu s lubrikantem, katétre (LF01127) a instrukční příručkou



**Objednací číslo: 4107.LF00856**

## **19. F10 – Model oka, 5x zvětšeno, 6 částí**

Výborný výukový model! Pětinásobek životní velikosti, 6 částí.

### **Odstranitelné části obsahují:**

- horní polovinu očního bělma s rohovkou a okohybnými svaly
- obě poloviny cévnatky s duhovkou a sítnicí
- čočky, sklivec

Rozměry: 13 × 14 × 21 cm

Hmotnost: 600 g

**Objednací číslo: 4004.100255**



## **20. E11 – Model ucha**

Představení vnějšího, středního a vnitřního ucha. Obsahuje odstranitelný bubínek, kladívko a kovádlínku stejně jako dvoudílný labyrint, třmínek, hlemýžď a sluchový / rovnovážný nerv. Dodatečně se dvěma vyměnitelnými kostěnými sekce k uzavření středního a vnitřního ucha. Na podkladu.

Rozměry: 34 x 16 x 19 cm

Hmotnost: 1600 g

**Objednací číslo: 4004.100251**



## **POSTERY:**

### **21. Člověk – oběhová soustava**

Typy posterů: Postery v českém jazyce

Jazyk popisek: Čeština

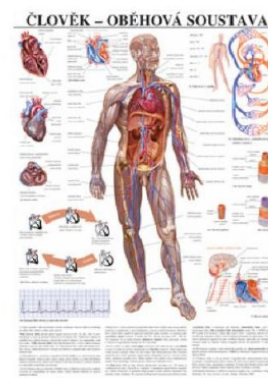
Autor: Trojan S., Schreiber M.

Rozměr: 67 x 96 [cm]

Vazba: TAB

Třetí výuková tabule z řady BIOLOGIE ČLOVĚKA

**Objednací číslo: 4303.5525612**



### **22. Člověk – dýchací systém**

Typy posterů: Postery v českém jazyce

Jazyk popisek: Čeština

Autor: Trojan S., Schreiber M.

Rozměr: 67 x 96 [cm]

Vazba: TAB

Tabule z řady nástěnných výukových tabulí

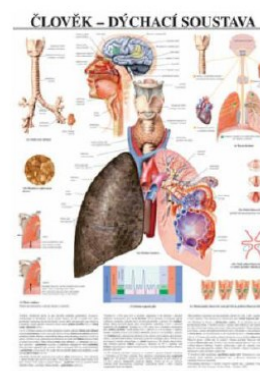
Biologie člověka, která se věnuje dýchací soustavě.

Ilustrace jsou opatřeny krátkými popisy s latinskými ekvivalenty a dalšími informacemi.

Barevné obrazy najdou uplatnění zejména v hodinách přírodopisu a biologie na ZŠ a SŠ.

Tabule navazují volně na publikaci Atlas biologie člověka od autorů S. Trojana a M. Schreiber.

**Objednací číslo: 4303.5525613**

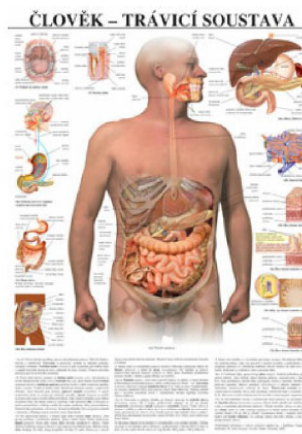


### 23. Člověk – trávicí soustava

Typy posterů: Postery v českém jazyce  
Jazyk popisků: Čeština  
Autor: Trojan S., Schreiber M.  
Rozměr: 67 x 96 [cm]  
Vazba: TAB

Tabule z řady nástěnných výukových tabulí  
Biologie člověka, která se věnuje trávicí soustavě.  
Ilustrace jsou opatřeny krátkými popisy s latinskými ekvivalenty a dalšími informacemi.  
Barevné obrazy najdou uplatnění zejména v hodinách přírodopisu a biologie na ZŠ a SŠ.  
Tabule navazují volně na publikaci Atlas biologie člověka od autorů S. Trojana a M. Schreibra.

**Objednáací číslo: 4303.5525614**

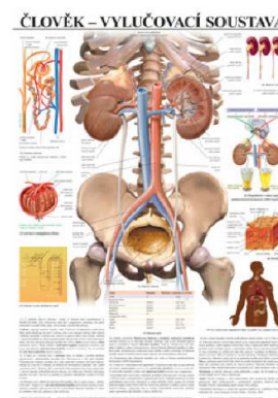


### 24. Člověk – vylučovací soustava

Typy posterů: Postery v českém jazyce  
Jazyk popisků: Čeština  
Autor: Trojan S., Schreiber M.  
Rozměr: 67 x 96 [cm]  
Vazba: TAB

Tabule z řady nástěnných výukových tabulí  
Biologie člověka, která se věnuje vylučovací soustavě.  
Ilustrace jsou opatřeny krátkými popisy s latinskými ekvivalenty a dalšími informacemi.  
Barevné obrazy najdou uplatnění zejména v hodinách přírodopisu a biologie na ZŠ a SŠ.  
Tabule navazují volně na publikaci Atlas biologie člověka od autorů S. Trojana a M. Schreibra.

**Objednáací číslo: 4303.5525615**

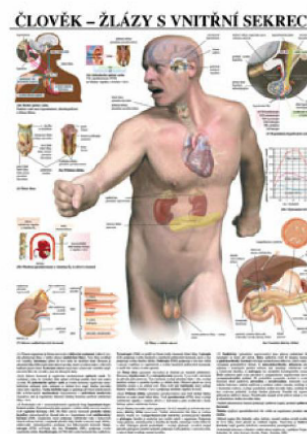


### 25. Člověk – žlázy s vnitřní sekrecí

Typy posterů: Postery v českém jazyce  
Jazyk popisků: Čeština  
Autor: Trojan S., Schreiber M.  
Rozměr: 67 x 96 [cm]  
Vazba: TAB

Tabule z řady nástěnných výukových tabulí  
Biologie člověka, která se věnuje endokrinní soustavě.  
Ilustrace jsou opatřeny krátkými popisy s latinskými ekvivalenty a dalšími informacemi.  
Barevné obrazy najdou uplatnění zejména v hodinách přírodopisu a biologie na ZŠ a SŠ.  
Tabule navazují volně na publikaci Atlas biologie člověka od autorů S. Trojana a M. Schreibra.

**Objednáací číslo: 4303.5525616**



## 26. Člověk – opěrná soustava

Typy posterů: Postery v českém jazyce  
Jazyk popisků: Čeština  
Autor: Trojan S., Schreiber M.  
Rozměr: 67 x 96 [cm]  
Vazba: TAB

Výuková tabule obsahuje informace o kostře, lebce a čelistech, páteři a pánvi.  
Jako doplňující informace je uvedena stavba zubu, dlouhé kosti a kolene a dále řez kostní tkáně.  
Popisky jsou uvedeny jak v českém, tak v latinském jazyce.  
Tabule najde uplatnění v hodinách přírodopisu a biologie na ZŠ a SŠ, ale může být také praktickou pomůckou pro studenty medicíny.

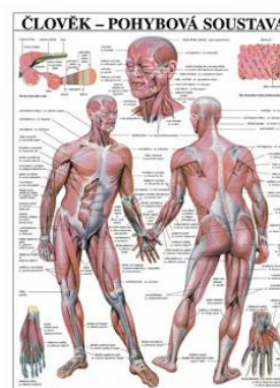
**Objednací číslo: 4303.5525657**



## 27. Člověk – pohybová soustava

Typy posterů: Postery v českém jazyce  
Jazyk popisků: Čeština  
Autor: Trojan S., Schreiber M.  
Rozměr: 67 x 96 [cm]  
Vazba: TAB

Tabule z řady nástěnných výukových tabulí  
Biologie člověka, která shrnuje nejdůležitější informace o anatomii svalové soustavy lidského organismu.  
Ilustrace J. Mageta jsou opatřeny krátkými popisky s latinskými ekvivalenty.  
**Objednací číslo: 4303.5525658**



## 28. Člověk – centrální nervstvo

Typy posterů: Postery v českém jazyce  
Jazyk popisků: Čeština  
Autor: Trojan S., Schreiber M.  
Rozměr: 67 x 96 [cm]  
Vazba: TAB

Další tabule z řady nástěnných výukových tabulí  
Biologie člověka, která se věnuje nervové soustavě.  
Ilustrace J. Mageta jsou opatřeny krátkými popisky s latinskými ekvivalenty a dalšími informacemi.

**Objednací číslo: 4303.5525662**

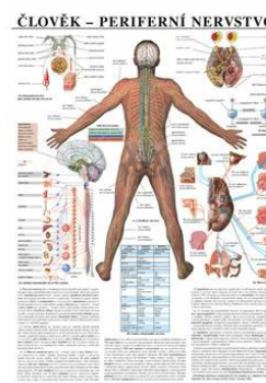


## 29. Člověk – periferní nervstvo

Typy posterů: Postery v českém jazyce  
Jazyk popisků: Čeština  
Autor: Trojan S., Schreiber M.  
Rozměr: 67 x 96 [cm]  
Vazba: TAB

Další z řady nástěnných výukových tabulí  
Biologie člověka, která se věnuje nervové soustavě.  
Ilustrace J. Mageta jsou opatřeny krátkými popisky s latinskými ekvivalenty a dalšími informacemi

**Objednací číslo: 4303.5525663**

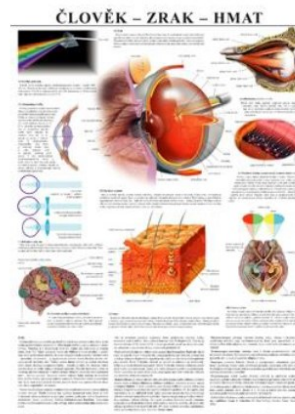


### **30. Člověk – zrak - hmat**

Typy posterů: Postery v českém jazyce  
Jazyk popisků: Čeština  
Autor: Trojan S., Schreiber M.  
Rozměr: 67 x 96 [cm]  
Vazba: TAB

Cyklus tabulí věnovaných orgánovým soustavám člověka pokračuje dvěma tabulemi mapujícími smysly.  
V tomto případě jde o zrak, hmat a následuje tabule věnovaná sluchu, čichu a chuti.  
Detailní kresby jsou na vysoké odborné i výtvarné úrovni, tabule jsou určeny jak k výuce na středním a bakalářském stupni, tak jako vhodný doplněk a poučná výzdoba čekáren příslušných zdravotnických zařízení.

**Objednací číslo: 4303.5525665**

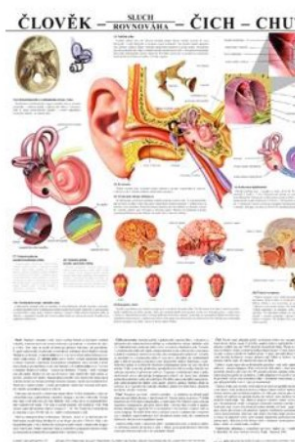


### **31. Člověk – sluch – čich - chuť**

Typy posterů: Postery v českém jazyce  
Jazyk popisků: Čeština  
Autor: Trojan S., Schreiber M.  
Rozměr: 67 x 96 [cm]  
Vazba: TAB

Série tabulí *Člověk* pokračuje mapováním orgánových soustav, kterými získáváme informace ze zevního prostředí: po tabuli věnované zraku a hmatu to je sluch/rovnováha, čich a chuť. Sluchem nejen vnímáme zvuky, sluch má i zpětnovazebný význam pro kontrolu vlastní řeči, propojení sluchového analyzátoru s mozkovou kůrou umožňuje sluchové asociace, především porozumění řeči. Tabule jsou vhodným vodítkem i doplňkem výuky biologie na středních a vyšších školách, jsou lákavé svým výjimečným výtvarným zpracováním i pro širokou veřejnost.

**Objednací číslo: 4303.5525666**

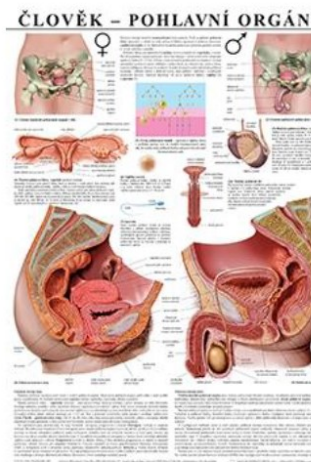


### **32. Člověk – pohlavní orgány**

Typy posterů: Postery v českém jazyce  
Jazyk popisků: Čeština  
Autor: Trojan S., Schreiber M.  
Rozměr: 67 x 96 [cm]  
Vazba: TAB

Téma tabule je zřejmé: pohlavní soustava ženy a pohlavní ústrojí muže.  
Texty tabule jsou v duchu všech předchozích tabulí stručné a výstižné, dobré didaktické úrovni, obrazy jsou názorné, technicky vynikající a věcně správné.  
Lektoroval prof. MUDr. R. Čihák, DrSc.

**Objednací číslo: 4303.560303**





Pol. č.	Modely - název	Obj. č.	Počet ks	Cena za kus bez DPH	Cena za kus s DPH 21 %
1	figurína dospělých	S200	1*	33 000,00 Kč	39 930,00 Kč
2	figurína dospělých	S201	1**	33 050,00 Kč	39 990,50 Kč
3	figurína dítě - chlapec	BA72	1	6 500,00 Kč	7 865,00 Kč
4	figurína dítě - děvče	BA3	1	6 500,00 Kč	7 865,00 Kč
5	klasické torzo, unisex	B11	1	21 610,00 Kč	26 148,10 Kč
6	svalová postava, 3/4 životní velikost, 45 částí	B50	1	33 050,00 Kč	39 990,50 Kč
7	model mozku	C16	1	11 560,00 Kč	13 987,60 Kč
8	didaktická lebka s barevným odlišením	4508	1	11 580,00 Kč	14 011,80 Kč
9	model plic s hrtanem, 5 částí	VC243	1	14 170,00 Kč	17 145,70 Kč
10	model srdce	G12	1	14 550,00 Kč	17 605,50 Kč
11	průřez ledvinou, nefrony, cévy a led. tělísko	K11	1	16 210,00 Kč	19 614,10 Kč
12	model kostry Stan - na stojanu, s kolečky	A10/1	1	19 430,00 Kč	23 510,30 Kč
13	KPR model - dospělý, Prestan Ultralite	PPULM100MMS	1	9 950,00 Kč	12 039,50 Kč
14	paže pro demonstraci intravenózní kanylace	LF01131	1	14 250,00 Kč	17 242,50 Kč
15	model paže pro nácvik venepunkce - základní	70304	1	21 560,00 Kč	26 087,60 Kč
16	lidské trávicí ústrojí, 5 částí	K221	1	13 860,00 Kč	16 770,60 Kč
17	řez kůží, 40 krát zvětšený	J11	1	6 840,00 Kč	8 276,40 Kč
18	ženský cévkovací stimulator	LF0856	1	30 900,00 Kč	37 389,00 Kč
19	model oka, 5 x zvětšeno, 6 částí	F10	1	11 390,00 Kč	13 781,90 Kč
20	model ucha	E11	1	11 710,00 Kč	14 169,10 Kč
<b>Cena celkem</b>				<b>341 670,00 Kč</b>	<b>413 420,70 Kč</b>
* cena za 2 ks figurína dospělých S200				66 000,00 Kč	79 860,00 Kč
** cena za 2 ks figurína dospělých S201				66 100,00 Kč	79 981,00 Kč
<b>CENA CELKEM</b>				<b>407 720,00 Kč</b>	<b>493 341,20 Kč</b>

Pol. č.	Postery - název	Obj. č.	Počet ks	Cena za ks bez DPH	Cena za ks s DPH 21 %
21	člověk - oběhová soustava	5525612	1	335,00 Kč	405,35 Kč
21	člověk - dýchací systém	5525613	1	335,00 Kč	405,35 Kč
23	člověk - trávicí soustava	5525614	1	335,00 Kč	405,35 Kč
24	člověk - vylučovací soustava	5525615	1	335,00 Kč	405,35 Kč
25	člověk - žlázy s vnitřní sekrecí	5525616	1	335,00 Kč	405,35 Kč
26	člověk - opěrná soustava	5525657	1	335,00 Kč	405,35 Kč
27	člověk - pohybová soustava	5525658	1	335,00 Kč	405,35 Kč
28	člověk - centrální nervstvo	5525662	1	335,00 Kč	405,35 Kč
29	člověk - periferní nervstvo	5525663	1	335,00 Kč	405,35 Kč
30	člověk - zrak - hmat	5525665	1	335,00 Kč	405,35 Kč
31	člověk - sluch - čich - chuť	5525666	1	335,00 Kč	405,35 Kč
32	člověk - pohlavní orgány	560303	1	335,00 Kč	405,35 Kč
<b>Cena celkem</b>				<b>4 020,00 Kč</b>	<b>4 864,20 Kč</b>

**Cena za kompletní dodávku:**

**Cena bez DPH: 411 740,00 Kč**

**DPH 21 %: 86 465,40 Kč**

**Cena vč. DPH: 498 205,40 Kč**

V případě jakýchkoliv dotazů nás neváhejte kontaktovat.

**Vystaveno dne:** 27.02.2024

**Vystavil:** Petra Žemličková

**Platnost nabídky:** 1 měsíc ode dne vystavení

**Doprava k zákazníkovi:** zdarma při objednávce nad 10000,- bez DPH

**Záruční a pozáruční servis:** HELAGO-CZ s.r.o.

**Záruční lhůta:** 24 měsíců

**Dodací lhůta:** 12 - 14 týdnů