
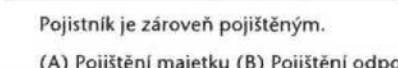




### Údaje o osobách

<b>Pojistitel:</b>	UNIQA pojišťovna, a.s.		
IČO	49240480		
Adresa:	Evropská 810/136, 160 00 Praha 6		
<b>Pojistník/pojištěný</b>	Mateřská škola Poděbrady, příspěvková organizace		
IČO/RČ	75030381		
Adresa:	Studentská 169/6 Poděbrady 1 29001		
Telefon:			
E-mail:			
	Pojistník je zároveň pojištěným.		
Pojištěný pro:	(A) Pojištění majetku (B) Pojištění odpovědnosti		
<b>Oprávněná osoba:</b>	Není-li v pojistných podmínkách nebo v pojistné smlouvě níže ujednáno jinak, oprávněnou osobou je pojištěný.		

### A. POJIŠTĚNÍ MAJETKU

#### Místo pojištění - soubor

Adresa:	Soubor budov dle níže uvedených příloh: aktualizace 2024Kopie - MŠVzor přílohy - Seznam budov (39) kopie.xlsx		
Adresa PML:	Žižkova 1131, 290 01 Poděbrady 1	Tarifní pásmo:	TP2
Kód adresy:	25939793	Tarifní zóna:	TZ1
Počet míst pojištění:	9		
Rozhodná činnost:	C11C Školky - zařízení péče o dítě nad tři roky věku		
Rizikové třídy:	1/ 1		

#### Základní živelní nebezpečí

dle čl. 31 UCZ/Maj-P/20

Pojistná nebezpečí: požár, úder blesku, výbuch, imploze, pád letadla, rázová vlna, kouř, náraz vozidla

Předmět pojištění	Cena	Typ	PČ / Limit plnění	Spoluúčast	Roční pojistné
Movité věci	NC	PČ	26 962 000 Kč	1 000 Kč	10 354 Kč
Zásoby	NC	PČ	200 000 Kč	1 000 Kč	77 Kč
Stavební součásti a příslušenství	NC	1.R	50 000 Kč	1 000 Kč	0 Kč
Peníze a cennosti	OC	1.R	200 000 Kč	1 000 Kč	720 Kč
Věci na volném prostranství - hřiště v areálech MŠ	NC	1.R	600 000 Kč	1 000 Kč	2 592 Kč
<b>ROČNÍ POJISTNÉ CELKEM – Základní živelní nebezpečí</b>					<b>13 743 Kč</b>

Cena: NC – nová cena, ČC – časová cena, OC – obvyklá cena; Typ pojištění: PČ – pojištění na pojistnou částku, 1.R – pojištění na 1. riziko, ZL – zlomkové pojištění

**Ostatní živelní nebezpečí**

dle čl. 32 UCZ/Maj-P/20

Pojistná nebezpečí: vichřice, krupobití, tíha sněhu, pád sněhu, pád stromů, stožárů a jiných předmětů, sesuv půdy a zřícení skal

Předmět pojištění	Cena	Typ	PČ / Limit plnění	Spoluúčast	Roční pojistné
Movité věci	5 %	ZL	1 348 100 Kč	1 000 Kč	2 427 Kč
Zásoby	100 %	ZL	200 000 Kč	1 000 Kč	36 Kč
Stavební součásti a příslušenství		1.R	50 000 Kč	1 000 Kč	0 Kč
Peníze a cennosti		1.R	200 000 Kč	1 000 Kč	240 Kč
Věci na volném prostranství - hřiště v areálech MŠ		1.R	600 000 Kč	1 000 Kč	908 Kč
<b>ROČNÍ POJISTNÉ CELKEM – Ostatní živelní nebezpečí</b>					<b>3 611 Kč</b>

Cena: NC – nová cena, ČC – časová cena, OC – obvyklá cena; Typ pojištění: PČ – pojištění na pojistnou částku, 1.R – pojištění na 1. riziko, ZL – zlomkové pojištění

**Vodovodní nebezpečí**

dle čl. 33 UCZ/Maj-P/20

Pojistná nebezpečí: únik vody, lom trubky

Předmět pojištění	Cena	Typ	PČ / Limit plnění	Spoluúčast	Roční pojistné
Movité věci	20 %	ZL	5 392 400 Kč	1 000 Kč	6 310 Kč
Zásoby	100 %	ZL	200 000 Kč	1 000 Kč	72 Kč
Stavební součásti a příslušenství		1.R	50 000 Kč	1 000 Kč	0 Kč
Peníze a cennosti		1.R	200 000 Kč	1 000 Kč	240 Kč
<b>ROČNÍ POJISTNÉ CELKEM – Vodovodní nebezpečí</b>					<b>6 622 Kč</b>

Typ pojištění: PČ – pojištění na pojistnou částku, 1.R – pojištění na 1. riziko, ZL – zlomkové pojištění

**Odcizení**

dle čl. 34 UCZ/Maj-P/20

Pojistná nebezpečí: krádež vloupáním, loupež, násilné odcizení stavebních součástí, vandalismus v souvislosti s odcizením

Předmět pojištění	Cena	Typ	PČ / Limit plnění	Spoluúčast	Roční pojistné
Movité věci	NC	1.R	1 000 000 Kč	1 000 Kč	2 400 Kč
Zásoby	100 %	ZL	200 000 Kč	1 000 Kč	312 Kč
Stavební součásti a příslušenství	NC	1.R	50 000 Kč	1 000 Kč	0 Kč
Peníze a cennosti	OC	1.R	200 000 Kč	1 000 Kč	3 600 Kč
Věci na volném prostranství - hřiště v areálech MŠ	NC	1.R	100 000 Kč	1 000 Kč	2 400 Kč
<b>ROČNÍ POJISTNÉ CELKEM – Odcizení</b>					<b>8 712 Kč</b>

Typ pojištění: PČ – pojištění na pojistnou částku, 1.R – pojištění na 1. riziko, ZL – zlomkové pojištění

**Přípojištění pojistných nebezpečí – pojištění na 1. riziko**

dle čl. 36-43 UCZ/Maj-P/20

Pojistná nebezpečí: dle níže uvedeného rozsahu

Pojistná nebezpečí	Typ	PČ / Limit plnění	Spoluúčast	Roční pojistné
Katastrofická nebezpečí - vč. povodně a záplavy (povodeň, záplava, lavina, zemětřesení, výbuch sopky)	1.R	500 000 Kč	10 %, min. 10 000 Kč	100 Kč
Náklady na výměnu zámků	1.R	5 000 Kč	0 Kč	0 Kč
Odklizecí a bourací náklady	1.R	250 000 Kč	0 Kč	0 Kč
Poškození zateplené fasády	1.R	50 000 Kč	1 000 Kč	0 Kč
Přepětí, nepřímý úder blesku	1.R	50 000 Kč	1 000 Kč	0 Kč
Vandalismus - vč. sprejerství	1.R	100 000 Kč	1 000 Kč	1 800 Kč
Zatečení atmosférických srážek	1.R	50 000 Kč	1 000 Kč	0 Kč
Ztráta vody	1.R	200 000 Kč	1 000 Kč	1 800 Kč
<b>ROČNÍ POJISTNÉ CELKEM – Přípojištění pojistných nebezpečí – pojištění na 1. riziko</b>				<b>3 700 Kč</b>

Typ pojištění: PČ – pojištění na pojistnou částku, 1.R – pojištění na 1. riziko

**Pojištění elektroniky**

dle čl. 49 UCZ/Maj-P/20

Pojistná nebezpečí: náhlé a nepředvídané poškození nebo zničení pojištěného elektronického zařízení

Předmět pojištění	Typ	PČ / Limit plnění	Spoluúčast	Roční pojistné
Kancelářská a výpočetní technika - místo pojištění: všechna místa pojištění - typ / značka / název zařízení: kanc.technika a interaktivní tabule - způsob pojištění: pojištění souboru zařízení - přenosná elektronika: Ano - druh ceny: nová cena	1.R	500 000 Kč	1 000 Kč	18 837 Kč
<b>ROČNÍ POJISTNÉ CELKEM – Pojištění elektroniky</b>				<b>18 837 Kč</b>

Typ pojištění: PČ – pojištění na pojistnou částku, 1. R – pojištění na 1. riziko

Poznámka: Pojistné plnění je stanoveno v souladu s čl. 49 UCZ/Maj-P/20.

**Pojištění strojů**

dle čl. 50 UCZ/Maj-P/20

Pojistná nebezpečí: náhlé a nepředvídané poškození nebo zničení pojištěného strojního zařízení

Předmět pojištění	Typ	PČ / Limit plnění	Spoluúčast	Roční pojistné
Zařízení pro zpracování potravin - místo pojištění: všechna místa pojištění - typ / značka / název zařízení: vybavení kuchyně a stroje k úklidu - způsob pojištění: pojištění souboru zařízení - pojištěno vč. řídicí elektroniky: Ano - stroj je určen k půjčování: Ne - druh ceny: nová cena	PČ	1 000 000 Kč	10% min. 1 000 Kč	14 414 Kč
Zařízení sloužící k provozu budov - místo pojištění: všechna místa pojištění - typ / značka / název zařízení: čističky vzduchu - způsob pojištění: pojištění souboru zařízení - pojištěno vč. řídicí elektroniky: Ano - stroj je určen k půjčování: Ne - druh ceny: nová cena	PČ	500 000 Kč	10% min. 1 000 Kč	5 405 Kč
<b>ROČNÍ POJISTNÉ CELKEM – Pojištění strojů</b>				<b>19 819 Kč</b>

Typ pojištění: PČ – pojištění na pojistnou částku, 1. R – pojištění na 1. riziko

Poznámka: Pojistné plnění je stanoveno v souladu s čl. 50 UCZ/Maj-P/20.

## B. POJIŠTĚNÍ ODPOVĚDNOSTI

Doplňkové informace	
Rozsah činnosti:	Všechny činnosti dle oprávnění
Pojištěné činnosti:	Činnosti pojištěného dle platných oprávnění
Rozhodná činnost:	C11C Školky - zařízení péče o dítě nad tři roky věku
Riziková skupina:	B2/ Skupina A
Vyloučené činnosti:	
Zvláštní ujednání:	Pojištění odpovědnosti se sjednává i pro případ povinnosti pojištěného nahradit škodu a při ublížení na zdraví a při usmrcení újmu způsobenou v souvislosti s činností "poskytování služby péče o dítě v dětské skupině" ve smyslu zákona č. 247/2014 Sb., o poskytování služby péče o dítě v dětské skupině a o změně souvisejících zákonů, pokud je pojištěný k této činnosti oprávněn. Výluka z pojištění uvedená v článku 8 odstavci 1 písm. f) UCZ/Odp/20 (výluka na povinná pojištění) se ve vztahu k poskytování služby péče o dítě v dětské skupině neuplatní.
Základna výpočtu:	Typ školy ZŠ, SŠ, VŠ - státní Počet žáků a studentů 551

### Základní pojištění odpovědnosti dle čl. 4 UCZ/Odp-P/20

Pojistná nebezpečí: kompletní rozsah základního pojištění odpovědnosti – viz Informační list

Základní pojištění – pojistná nebezpečí	Územní platnost	Limit pojištění plnění	Spoluúčast	Roční pojistné
Újma při ublížení na zdraví a při usmrcení (včetně újmů nemajetkové, duševních útrap a újmů na živém zvířeti)	ČR	20 000 000 Kč	1 000 Kč	40 912 Kč
Škoda vzniklá poškozením, zničením nebo pohřešování věci				
Následná finanční škoda				
Náklady právní ochrany				
Náhrada nákladů vynaložených zdravotní pojišťovnou na zdravotní péči ve prospěch třetích osoby i pracovníka pojištěného				
Úhrada regresní náhrady orgánu nemocenského pojištění				
Odpovědnost vlastníka a uživatele (nájemce) budovy nebo pozemku				
Provoz vozidla nad rámec povinného ručení a provoz vozidla jako pracovního stroje				
Škoda, újma vzniklá uční, žáku, studentu při praktickém vyučování				
Škoda na podzemním a nadzemním vedení				
Škoda způsobená při pastvě zvířaty				
Škoda způsobená pozvolným vnikáním vlhka				
Ručení vlastníka pozemní komunikace za správce pozemní komunikace				
Odpovědnost za pomocníka				
Retroaktivní krytí				
<b>ROČNÍ POJISTNÉ CELKEM – Základní pojištění odpovědnosti</b>				<b>40 912 Kč</b>

\* Územní platnost Svět – celosvětový rozsah mimo území USA a Kanady, Austrálie

**Dodatková pojištění odpovědnosti**

dle čl. 5 UCZ/Odp-P/20

Pojistná nebezpečí: detailní rozsah níže uvedených dodatkových pojištění - dle jednotlivých bodů čl. 5 UCZ/Odp-P/20

Pojistná nebezpečí	Územní platnost	Sublimit plnění	Spoluúčast	Roční pojistné
Vada výrobku (čl.5 bod 1)	ČR	20 000 000 Kč	1 000 Kč	4 092 Kč
Přenos choroby (čl.5 bod 2)	ČR	20 000 000 Kč	1 000 Kč	0 Kč
Nemajetková újma jiná (čl.5 bod 3)	ČR	5 000 000 Kč	1 000 Kč	0 Kč
Věci vnesené a odložené třetích osob a zaměstnanců (čl.5 bod 4)	ČR	1 000 000 Kč	1 000 Kč	0 Kč
Věci užívané a převzaté (čl.5 bod 5) - bez vozidel a strojů	ČR	1 000 000 Kč	1 000 Kč	0 Kč
Finanční škody (čl.5 bod 6)	ČR	1 000 000 Kč	1 000 Kč	0 Kč
Majetková propojenost (čl.5 bod 10)	ČR	5 000 000 Kč	1 000 Kč	0 Kč
Škody a újmy člena orgánu (čl.5 bod 11)	ČR	5 000 000 Kč	1 000 Kč	0 Kč

**ROČNÍ POJISTNÉ CELKEM – Dodatková pojištění odpovědnosti****4 092 Kč**

\* Územní platnost Svět – celosvětový rozsah mimo území USA a Kanady, Austrálie

## Rekapitulace pojistného

Pojistné nebezpečí	Roční pojistné
Základní živelní nebezpečí	13 743 Kč
Ostatní živelní nebezpečí	3 611 Kč
Vodovodní nebezpečí	6 622 Kč
Odcizení	8 712 Kč
Připojištění pojistných nebezpečí – pojištění na 1. riziko	3 700 Kč
Pojištění elektroniky	18 837 Kč
Pojištění strojů	19 819 Kč
Základní pojištění odpovědnosti	40 912 Kč
Dodatková pojištění odpovědnosti	4 092 Kč
<b>ROČNÍ POJISTNÉ CELKEM</b>	<b>120 048 Kč</b>

Obchodní sleva		30 %
<b>Celková sleva</b>	<b>30 %</b>	<b>36 014 Kč</b>

<b>ROČNÍ POJISTNÉ CELKEM po slevě</b>	<b>84 034 Kč</b>
<b>Lhůtní pojistné - ročně</b>	<b>84 034 Kč</b>

Trvání pojištění	Počátek pojištění	Konec pojištění	Aut. prodloužení
S automatickým prodloužením	07.03.2024	07.03.2025	Ano

Způsob placení pojistného	Číslo účtu / SIPO	Kód banky	Variabilní symbol
Příkaz k úhradě			2938860187
První platba			Příkaz k úhradě

Oprávnění k činnosti
Výpis z obchodního rejstříku

Přílohy
Všeobecné pojistné podmínky – Soubor pojistných podmínek pro pojištění podnikatelů/20 Příloha - Místa pojištění (dotazník) Smluvní ujednání k pojištění podnikatelů Perfekt (RENOMIA 09/2022)  aktualizace 2024Kopie - MŠVzor přílohy - Seznam budov (39) kopie.xlsx

**Zvláštní smluvní ujednání**

Pojistník bere na vědomí, že pojistitel může upravit výši pojistného v důsledku elektronického zpracování dat až o 1 %, aniž by to bylo považováno za protinávrh podle čl. 4, odst. 4.3. VPP UCZ/15.

Souhlas s oslovením k provedení indexace pojistných částek:

Ano

**Prohlášení pojistníka a pojištěného/ných**

Potvrzuji, že jsem převzal, byl jsem seznámen a souhlasím se všeobecnými a doplňkovými pojistnými podmínkami, které tvoří nedílnou součást pojistné smlouvy:

- VPP UCZ/15 - Všeobecné pojistné podmínky – obecná část
- UCZ/Maj-P/20 - Všeobecné pojistné podmínky pro pojištění majetku - zvláštní část
- UCZ/Odp/20 - Všeobecné pojistné podmínky pro pojištění odpovědnosti - zvláštní část
- UCZ/Odp-P/20 - Doplňkové pojistné podmínky pro pojištění odpovědnosti podnikatele a právnické osoby - zvláštní část

Prohlašuji, že mi byly poskytnuty v dostatečném předstihu před uzavřením pojistné smlouvy přesným, jasným a srozumitelným způsobem, písemně a v českém jazyce informace o pojistném vztahu a o zpracování osobních údajů pro účely tohoto pojistného vztahu, že jsem byl seznámen s obsahem všech souvisejících pojistných podmínek (viz výše), které jsem převzal.

Prohlašuji, že pojistná smlouva na uzavření pojištění odpovídá mému pojistnému zájmu, mým pojistným potřebám a požadavkům, že všechny mé dotazy, které jsem položil pojistiteli nebo jím pověřenému zástupci, byly náležitě zodpovězeny a že s rozsahem a podmínkami pojištění jsem srozuměn/a.

Ochrana osobních údajů získaných v souvislosti s uzavřením a plněním této smlouvy se řídí nařízením Evropského parlamentu a Rady (EU) 2016/679 ze dne 27. dubna 2016, o ochraně fyzických osob v souvislosti se zpracováním osobních údajů a o volném pohybu těchto údajů a o zrušení směrnice 95/46/ES (obecné nařízení o ochraně osobních údajů). Pojistník je povinen pojištěného, resp. pojištěné, jakož i všechny další oprávněné třetí osoby, řádně a včas informovat o zpracování jejich osobních údajů v souvislosti s uzavřením a plněním této smlouvy, o jejich souvisejících právech a dalších relevantních skutečnostech vymezených v článku 13, resp. v článku 14 obecného nařízení o ochraně osobních údajů, a sice poskytnutím samostatné listiny obsahující informace o zpracování osobních údajů dle článku 13, resp. článku 14 obecného nařízení o ochraně osobních údajů, a to poskytnutím stejnopisu listiny označené jako „Informace o zpracování osobních údajů“ nebo jiným vhodným způsobem.

Souhlasím s tím, aby pojistitel uvedl mé jméno/název v seznamu významných klientů, se kterými uzavřel příslušná pojištění (bez uvedení další specifikace pojištění). Toto prohlášení je činěno pro účely § 128 zákona č. 277/2009 Sb. v platném znění.

Jsou-li pojistník a pojištěný odlišnými osobami, pak pojištěný svým podpisem výslovně osvědčuje pojistný zájem pojistníka uvedeného výše.

Prohlašuji, že nejsem povinným subjektem ve smyslu zákona č. 340/2015 Sb., o registru smluv (dále jen „povinný subjekt“), a tedy že pojistná smlouva nepodléhá povinnosti uveřejnění v registru smluv ve smyslu zákona č. 340/2015 Sb., o registru smluv (dále jen „registr smluv“).

Beru na vědomí, že pokud se výše uvedené prohlášení nezakládá na pravdě, odpovídám společnosti UNIQA pojišťovna, a. s. (dále jen „UNIQA“) za škodu, která UNIQA v důsledku tohoto nepravdivého prohlášení vznikne.

Bez ohledu na všechna ostatní ustanovení této smlouvy pojistitel neposkytne pojistné plnění či jakékoliv jiné plnění z pojištění, pokud by takový postup byl v rozporu s ekonomickými, obchodními nebo finančními sankcemi a/nebo embargy Rady bezpečnosti OSN, Evropské unie nebo jakýmkoliv vnitrostátními právními předpisy či právními předpisy Evropské unie, které se vztahují na účastníky tohoto pojištění. To platí také pro hospodářské, obchodní nebo finanční sankce a/nebo embarga vydaná Spojenými státy americkými nebo jinými zeměmi, není-li to v rozporu s právními předpisy Evropské unie nebo vnitrostátními právními předpisy. Výše uvedené se použije obdobně i pro zajistné smlouvy.

Pojištění se nevztahuje na ztráty, škody, nároky a náklady, které jsou přímo či nepřímo způsobené nebo které vyplývají z infekčních onemocnění nebo jakékoliv látky, činidla nebo přísady způsobující takové infekční onemocnění, a ze strachu z nebo hrozby (ať už skutečné nebo tak vnímané) výše uvedených příčin. To neplatí v případech, kdy vzniklá škoda spočívá ve fyzickém poškození pojištěného majetku, tj. v případě jeho zničení, poškození nebo ztráty v důsledku působení pojistného nebezpečí sjednaného v pojistné smlouvě, nebo pokud jde o následnou škodu způsobenou v souvislosti s přerušením provozu z důvodu vzniku věcné škody na pojištěném majetku.

Za ztráty, škody, nároky a náklady se považují také náklady na vyčištění, detoxikaci, odstranění, nebo sledování pojištěného majetku, ovlivněného infekčním onemocněním, nebo testování infekčního onemocnění. Definice infekčního onemocnění je stanovena obecně závaznými právními předpisy České republiky nebo území země, pro kterou byla sjednána územní platnost pojištění.

Je-li v tomto Návrhu uvedena jako kontaktní údaj e-mailová adresa potvrzuji, že tato adresa je má kontaktní emailová adresa a mám k elektronické poště doručované na tuto e-mailovou adresu přístup. Zároveň prohlašuji, že souhlasím se zasíláním veškeré dokumentace k pojistné smlouvě, sjednávaným pojištěním a připojištěním (včetně pojistky) na emailovou adresu uvedenou v tomto Návrhu a zavazuji se v případě změny kontaktní emailové adresy tuto změnu neprodleně oznámit pojistiteli.

**Pojišťovaci zprostředkovatel**

Jméno, příjmení (název)	Osobní číslo	Telefon	Podíl na první provizi	Podíl na následné provizi
1.				

**Smlouvu vystavil**

Jméno, příjmení	Funkce / zařazení

**Číslo Záznamu z jednání**

Číslo Záznamu z jednání	Zdůvodnění rozdílu od rady/doporučení

Tato pojistná smlouva č. 2938860187 má 8 stran pojistné smlouvy a 0 stran příloh (viz výše)

**Podpisy smluvních stran****Datum**

12.03.2024

**Hodina**

11:44

**Místo**

Pardubice

Podpis osoby oprávněné jednat  
za UNIQA pojišťovna a.s.Podpis pojistníka / osoby oprávněné  
jednat za pojistníka

Jsou-li pojistník a pojištěný odlišnými osobami, pak pojištěný svým podpisem výslovně osvědčuje pojistný zájem pojistníka uvedeného výše. Je-li oprávněnou osobou pojistník nebo osoba odlišná od pojistníka i pojištěného, pak pojištěný svým podpisem výslovně souhlasí, aby právo na pojistné plnění nabyla oprávněná osoba uvedená výše uvedená. (neplatí pro pojištění odpovědnosti)



# Příloha – Místa pojištění

k pojistné smlouvě číslo: 2938860187

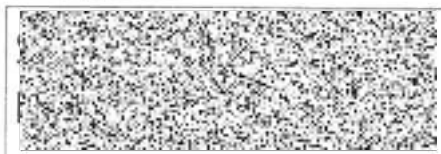
**Pojistník/pojištěný:** Mateřská škola Poděbrady, příspěvková organizace IČO/RČ: 75030381

## Místo pojištění - soubor

Adresa:	Soubor budov dle níže uvedených příloh: aktualizace 2024Kopie - MŠVzor přílohy - Seznam budov (39) kopie.xlsx		
Adresa PML:	Žižkova 1131, 290 01 Poděbrady 1	Tarifní pásmo:	TP2
PML:	8 315 000 Kč	Tarifní zóna:	TZ1
Kód adresy:	25939793		
Počet míst pojištění:	9		

Provozované činnosti:	C11C - C11C Školky - zařízení péče o dítě nad tři roky věku		
Jsou pojišťované / užívané věci řádně udržovány? tj.:			
- Jsou hlavní konstrukční prvky (zdívo, stropy, krov apod.) nepoškozené a udržované?			Ano
- Jsou prvky krátkodobé životnosti (okna, střecha, podlahy, žlaby, svody apod.) nepoškozené a udržované?			Ano
- Jsou vodovodní, plynové a elektrické instalace nepoškozené, udržované a funkční?			Ano
Jsou předmětné věci opuštěné či pro svůj účel nevyužívané?			Ne
Provedení budovy:	Běžné		
Budova ve výstavbě / rekonstrukci:	Ne	Požární zabezpečení:	Ne
Dálkové vytápění:	Ne	Výšková budova:	Ne

Podpis osoby oprávněné jednat  
za UNIQA pojišťovna a.s.



Podpis pojistníka / osoby oprávněné  
jednat za pojistníka





# Příloha - Seznam budov

k pojistné smlouvě č.

XXXXXXXXXX

Pojistník: MŠ Poděbrady, p.o.

IČ / RČ:

75030381

Sídlo: Studentská 169, 290 01 Poděbrady

Č.	Adresa místa pojištění (Ulice, č.p., obec, PSČ)	TZ	TP	POJISTNÉ ČÁSTKY (Základní živelní neb.)		
				Budovy	Movité věci	Zásoby
1	Žižkova 1131, Poděbrady	1	2		8 015 000 Kč	50 000 Kč
2	K.Čapka 1113, Poděbrady	1	2		4 819 000 Kč	40 000 Kč
3	Proftova 309, Poděbrady	1	2		3 206 000 Kč	40 000 Kč
4	Studentská 169, Poděbrady	1	2		2 490 000 Kč	
5	Palachova 137, Poděbrady	1	2		2 189 000 Kč	30 000 Kč
6	Vřesová 203, Poděbrady	2	2		1 811 000 Kč	20 000 Kč
7	Poděbradská 61, Poděbrady	2	2		1 877 000 Kč	20 000 Kč
8	Nám. T.G.Masaryka 1130, Poděbrady	1	2		1 548 000 Kč	
9	Labská 1104, Poděbrady	2	2		1 545 000 Kč	
10						
11						
12						
13						
14						
15						
16						
17						
18						
19						
20						
21						
22						
23						
24						
25						
26						
27						
28						
29						
30						
31						
32						
33						
34						
35						
36						
37						
38						
39						
40						
<b>CELKEM</b>				<b>0 Kč</b>	<b>27 500 000 Kč</b>	<b>200 000 Kč</b>

TZ - tarifní zóna (záplavová), TP - tarifní pásmo (odcizení)

Datum a místo podpisu	Podpis osoby oprávněné jednat za UNIQA Pojišťovna a.s.	Podpis pojištěného 
-----------------------	-----------------------------------------------------------	-------------------------------------------------------------------------------------------------------------

