

Rozpočet a specifikace

Číslo akce: 611/84/24
Číslo jednací: 00752/OM/24

Rok: 2024

Rozpočet:

Všechny ceny jsou uvedeny v Kč

2024						
ID	Kód	Opatření a činnost	Množství	M.J.	Jednotková cena	Celková cena
PR-OP Plané loučky;okolí Kuželové tůně						
1329	ZE10	Odstranění nevhodných dřevin bez odstranění pařezu				
	ZE10c	Individuální odstranění náletu nad 3 m výšky do 10 cm průměru kmene na řezné ploše pařezu	0.15	ha	150 000,00	22 500,00
		podmáčená nebo zrašeliněná místa, lze se volně pohybovat: navýšení o _HODNOTA_	20	%		4 500,00
		základní částka				10 000,00
					Cena	37 000,00
PR-OP Plané loučky;okolí Kuželové tůně						
1330	ZE04	Kácení volné				
	ZE04c	Kácení volné, průměr kmene na pařezu 31-40 cm	4	ks	770,00	3 080,00
	ZE04b	Kácení volné, průměr kmene na pařezu 21-30 cm	6	ks	440,00	2 640,00
	ZE04a	Kácení volné, průměr kmene na pařezu 11-20 cm	41	ks	165,00	6 765,00
	ZE04j	Kácení volné, průměr kmene na pařezu nad 100 cm	1	ks	9 900,00	9 900,00
					Cena	22 385,00
PR-OP Plané loučky;okolí Kuželové tůně						
1331	ZE05	Likvidace vzniklého klestu				
	ZE05a	Likvidace klestu bez štěpkování	15	m3	500,00	7 500,00
					Cena	7 500,00

Souhrnný rozpočet:

Všechny ceny jsou uvedeny v Kč

Rok	Cena bez DPH
2024	66 885,00
Celkem	66 885,00

Specifikace díla:

2024			
PR-OP Plané loučky;okolí Kuželové tůně			
1329	ZE10	Odstranění nevhodných dřevin bez odstranění pařezu	27 000,00 Kč
	ZE10c	Individuální odstranění náletu nad 3 m výšky do 10 cm průměru kmene na řezné ploše pařezu	

Popis opatření:

Výřez polykormonů vrby popelavé na východním okraji Kuželové tůně vč. odstranění vykáčené dřevní hmoty na předem vymezenou plochu k likvidaci.

Vlastnosti:

Termín DO: 31.03.

PR-OP Plané loučky;okolí Kuželové tůně			
1330	ZE04	Kácení volné	22 385,00 Kč
	ZE04c	Kácení volné, průměr kmene na pařezu 31-40 cm	
	ZE04b	Kácení volné, průměr kmene na pařezu 21-30 cm	
	ZE04a	Kácení volné, průměr kmene na pařezu 11-20 cm	
	ZE04j	Kácení volné, průměr kmene na pařezu nad 100 cm	

Popis opatření:

Vykácení jedinců vrby popelavé, náletů olše lepkavé a javoru jasanolistého o Ø kmenů 11-40 cm a pokácení suchého jasanu ztepilého, včetně pokácení vyřezané dřevní hmoty a její odklizení na předem vymezenou plochu .

Vlastnosti:

Termín DO: 31.03.

PR-OP Plané loučky;okolí Kuželové tůně			
1331	ZE05	Likvidace vzniklého klestu	7 500,00 Kč
	ZE05a	Likvidace klestu bez štěpkování	

Popis opatření:

Pokácené dřevo z ořezů vrb, olší a javoru jasanolistého bude pokráčeno na 1 m dlouhé klády a srovnáno do hráních na předem určené místo, nehroubí bude zlikvidováno na předem vymezené ploše (v případě nutnosti i pálením, ale vždy až po dohodě s pracovníky AOPK ČR a za dodržování všech platných norem a předpisů).

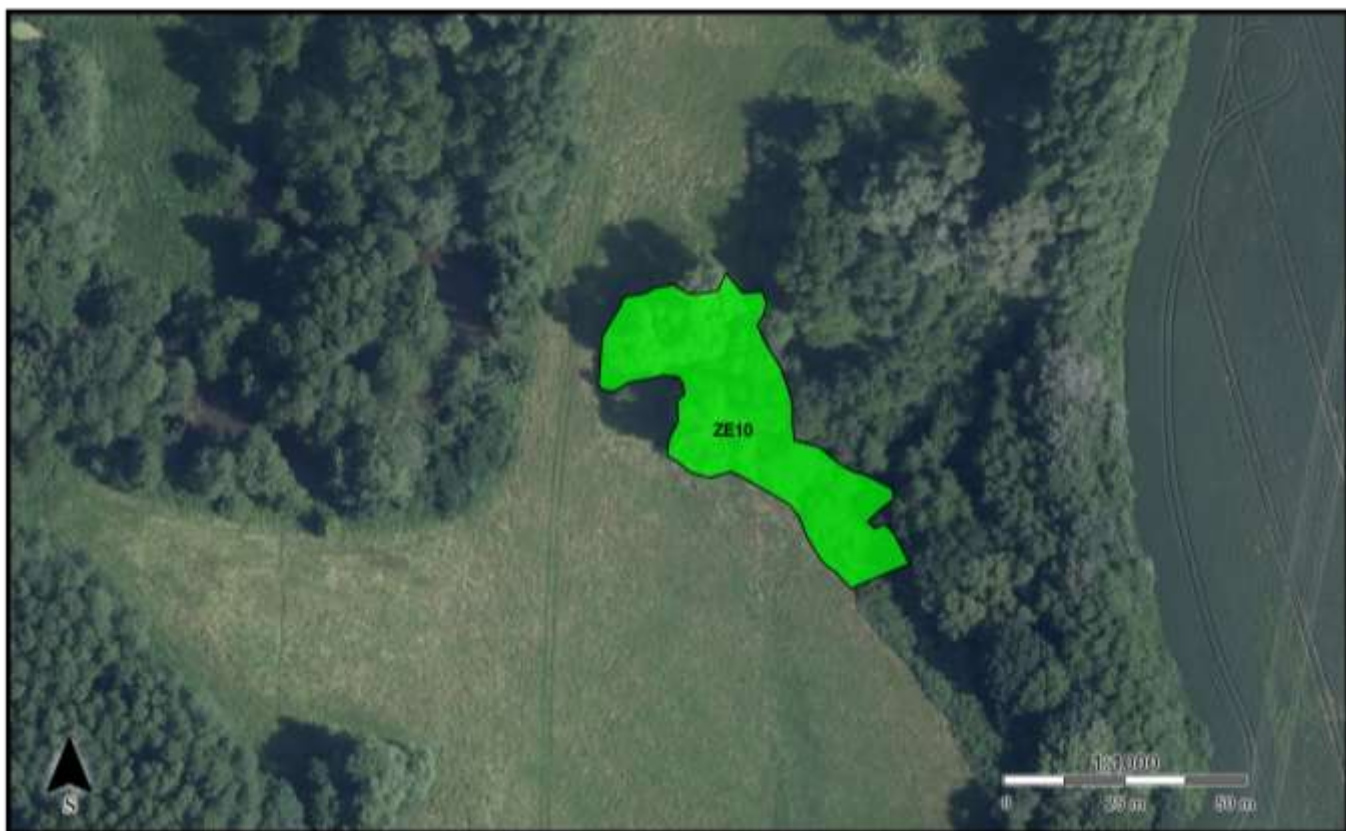
Vlastnosti:

Termín DO: 30.04.

Mapové zákresy:

1329 [ZE10] Odstranění nevhodných dřevin bez odstranění pařezu

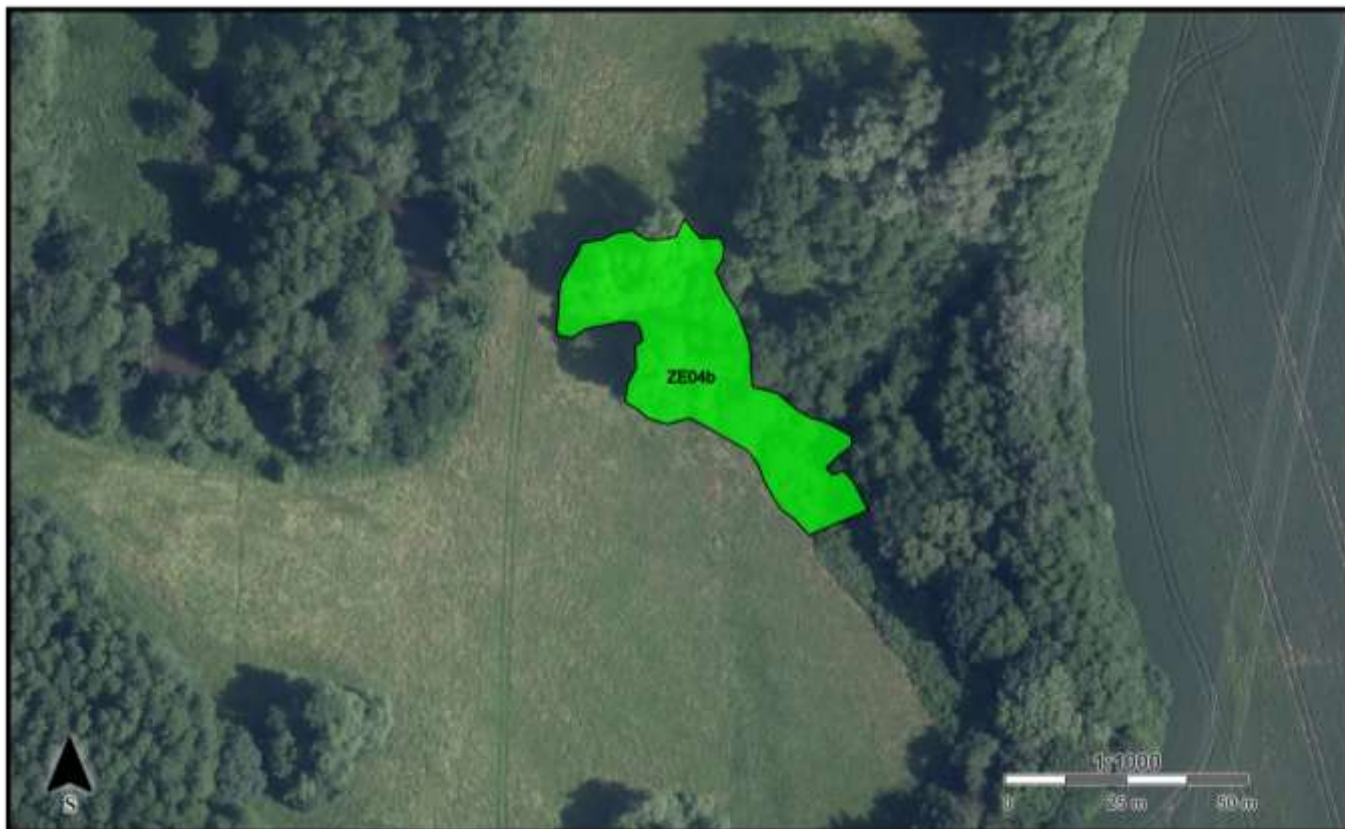
[ZE10c] Individuální odstranění náletu nad 3 m výšky do 10 cm průměru kmene na řezné ploše pařezu



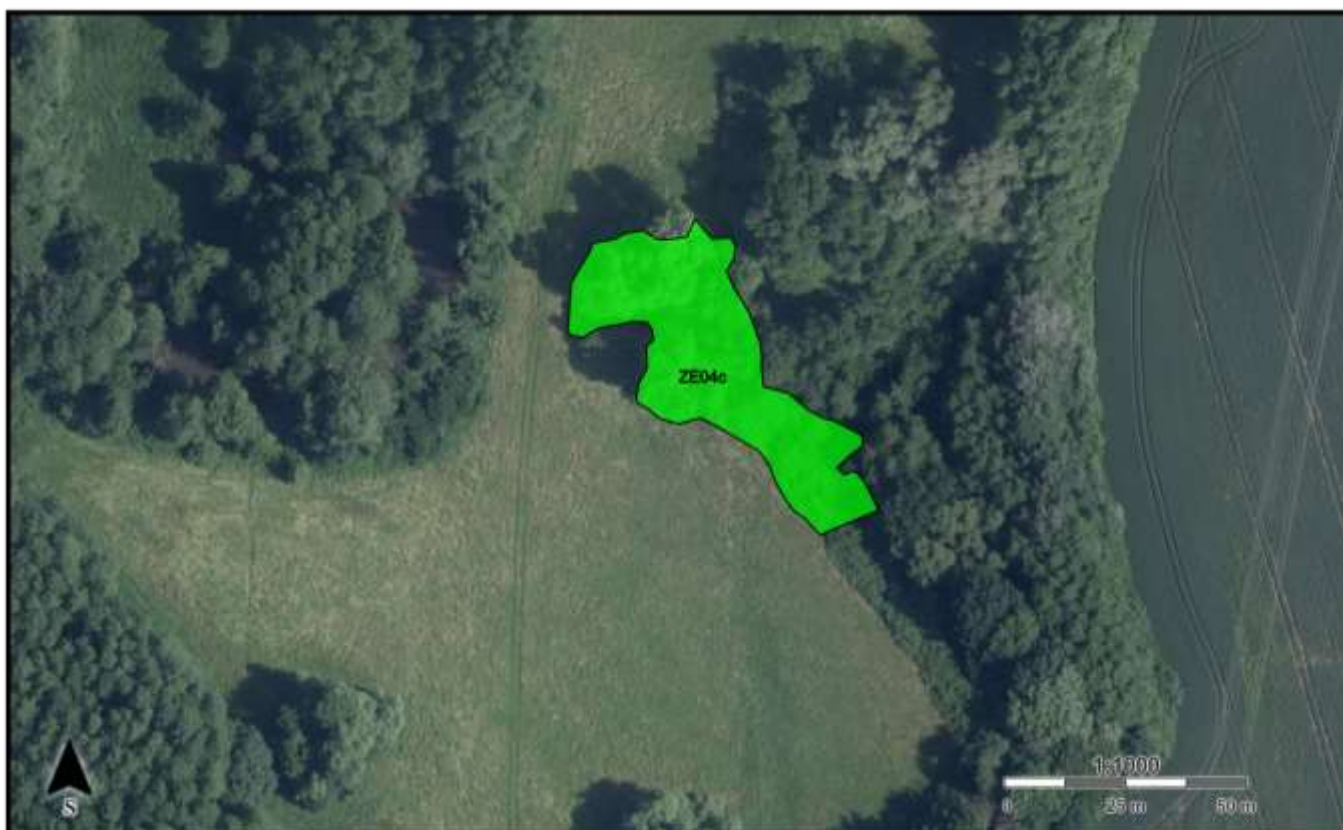
1330 [ZE04a] Kácení volné [ZE04c] Kácení volné, průměr kmene na pařezu 11-20 cm



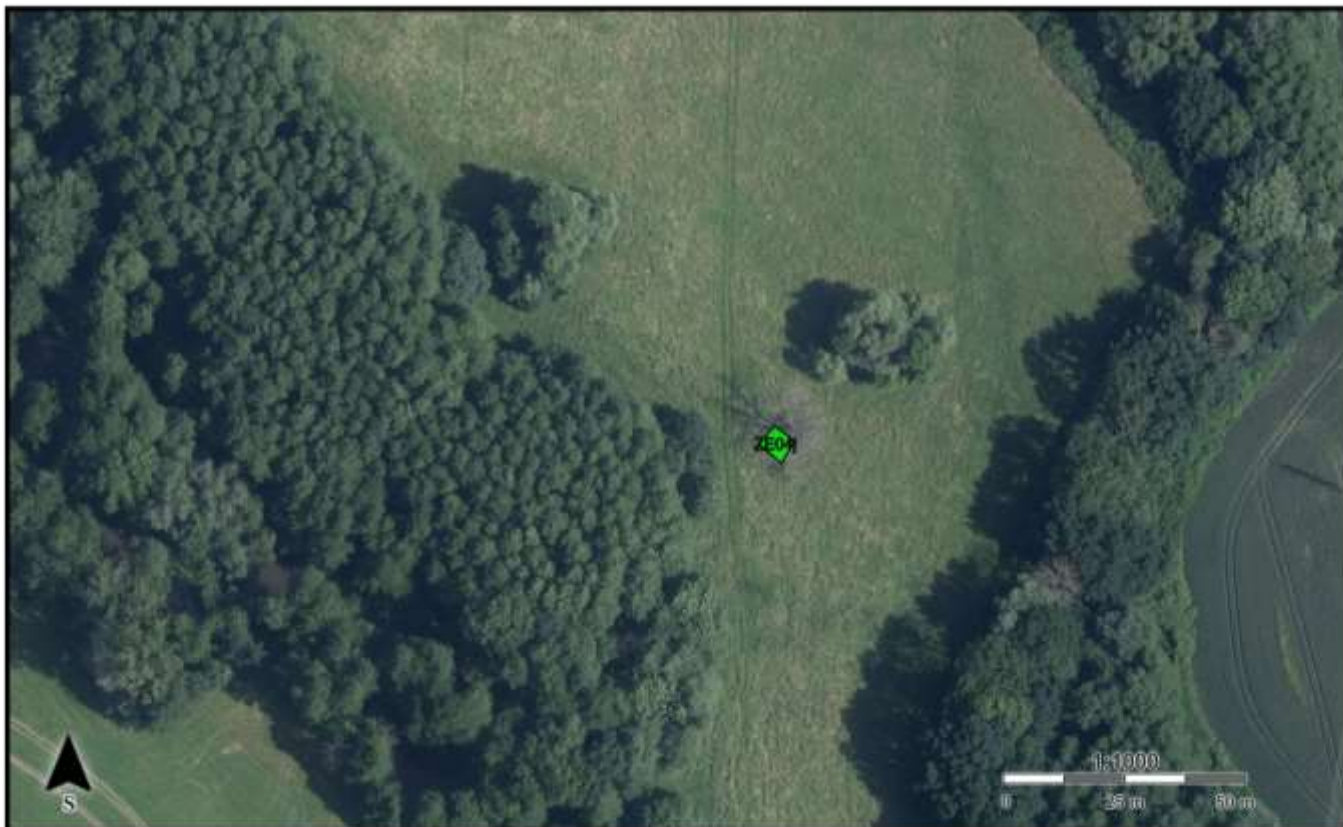
1330 [ZE04b] Kácení volné [ZE04c] Kácení volné, průměr kmene na pařezu 21-30 cm



1330 [ZE04c] Kácení volné [ZE04b] Kácení volné, průměr kmene na pařezu 31-40 cm



1330 [ZE04j] Kácení volné [ZE04j] Kácení volné, průměr kmene na pařezu nad 100 cm



1331 [ZE05] Likvidace vzniklého klestu [ZE05a] Likvidace klestu bez štěpkování

