

DODATEK č. 1

ke kupní smlouvě čj. prodávajícího: 040814, čj. kupujícího: HSOL-4696-2/2023
ze dne 6. 12. 2023
(dále jen kupní smlouva)

č.j. dodatku kupujícího: HSOL– 4696-4/2023

Česká republika – Hasičský záchranný sbor Olomouckého kraje

se sídlem: Schweitzerova 91, 779 00 Olomouc

IČO: 70885940

DIČ: CZ70885940 (neplátce)

Zastoupená: [REDACTED]

ředitelem Hasičského záchranného sboru Olomouckého kraje

Bankovní spojení: ČNB Brno, č.ú. 17038881/0710

Tel. / e-mail: [REDACTED]

ID datové schránky:ufiaa6d

(dále jen „**kupující**“)

a

THT Polička, s.r.o.

se sídlem: Starohradská 316, 572 01 Polička

zapsána ve veřejném rejstříku, vedeným Krajským soudem v Hradci
Králové, oddíl C, vložka 2192

IČO: 46508147

DIČ: CZ46508147

Zastoupená: [REDACTED]

ednatelem společnosti

Bankovní spojení: UniCredit Bank Czech Republic and Slovakia, a.s., č.ú. 72550001/2700
KB, a.s., č.ú. 22703591/0100

Tel. / email.: [REDACTED]

ID datové schránky:6s6ch7b

(dále jen „**prodávající**“)

uzavírají níže uvedeného dne, měsíce a roku tento dodatek č. 1 k uvedené kupní smlouvě
(dále jen dodatek):

I. Preambule

Kupující zjistil potřebu realizovat nezbytné dodatečné dodávky, které nebyly obsaženy
v původní výzvě. Tato změna závazku ze smlouvy je v souladu s ust. § 222 odst. 4 zákona č.
134/2016 Sb., o zadávání veřejných zakázek, ve znění pozdějších předpisů.

II. Předmět dodatku

1. V Članku 5. Kupní cena a platební podmínky se odst. 1 mění a nově zní takto:

„1. Kupní cena za zboží uvedené v čl. 3. odst. 1, této smlouvy je stanovena dohodou smluvních stran a činí celkem za **1 kus cisternové automobilové stříkačky CAS 20 – TATRA T815 4x4.2 včetně opcí, požárního příslušenství a komunikačních prostředků:**

- Bez DPH 8 453 647,00 Kč
- DPH 21 % 1 775 265,87 Kč
- **Celkem vč. DPH 10 228 912,87 Kč**

(deset milionů dvě stě dvacet osm tisíc devět set dvanáct korun českých a 87 haléřů)
Kupní cena je podrobně rozepsána v příloze č. 3 této smlouvy.“

2. Příloha č. 3 – Seznam dodaného požárního příslušenství a komunikačních prostředků s naceněním se v plném rozsahu nahrazuje přílohou tohoto dodatku.

III. Závěrečná ujednání dodatku

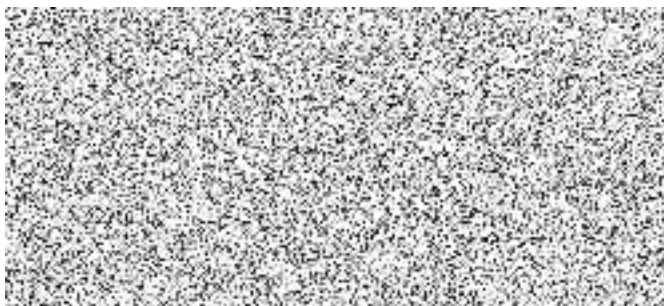
1. Ostatní ustanovení výše uvedené smlouvy se nemění.
2. Nedílnou součástí tohoto dodatku je příloha - Seznam dodaného požárního příslušenství a komunikačních prostředků s naceněním.
3. Dodatek nabývá účinnosti dnem jeho uveřejnění v souladu s ust. § 6 zákona č. 340/2015 Sb., o zvláštních podmínkách účinnosti některých smluv, uveřejňování těchto smluv a o registru smluv (zákon o registru smluv), ve znění pozdějších předpisů. V souladu se zákonem o registru smluv, se strany dohodly, že kupující zašle tento dodatek správci registru smluv k uveřejnění ve lhůtě, stanovené tímto zákonem a o nabytí jeho účinnosti písemně vyrozumí prodávajícího.
4. Tento dodatek je vyhotoven pouze v elektronické podobě. Smluvní strana podepisující tento dodatek jako druhá v pořadí je povinna prokazatelně doručit podepsaný dodatek druhé smluvní straně.

V Poličce dne viz elektronický podpis

Za prodávajícího:

.....
[elektronický podpis]

jednatel společnosti THT Polička, s.r.o.

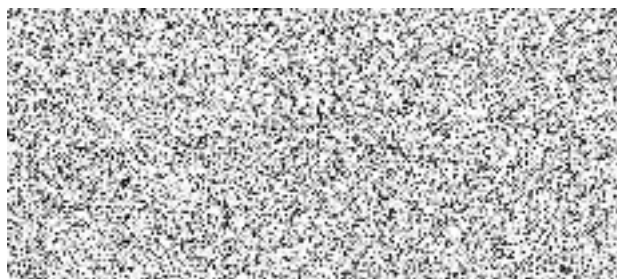


V Olomouci dne viz elektronický podpis

Za kupujícího:

.....
[elektronický podpis]

ředitel HZS Olomouckého kraje



Cenová kalkulace + naceněné volitelné příslušenství

Nabídková cena	ks	Cena v Kč bez DPH za 1 ks CAS	Cena v Kč s DPH za 1 ks CAS
CAS 20	1		
Požární příslušenství + komunikační prostředky v provedení R	1		
Požární příslušenství + komunikační prostředky v provedení T	1		
Volitelné opce			
Osvětlovací stožár	1		
Klimatizace	1		
Doplňování energií s kompresorem	1		
Nízkofrekvenční siréna	1		
Pneumatická houkačka	1		
Hygienický koutek	1		
Odnímatelná lafetová proudnice	1		
Nárazníková lafetová proudnice	1		
Elektronické řízení nástavby	1		
Lanový naviják	1		
Asanační lišta	1		
Tažné zařízení - 3.000 kg	1		
Barevné provedení - RAL 3024	1		
Retroreflexní prvky	1		
Nádrž na vodu - nerezová ocel (cenový rozdíl od požadovaného řešení)	1		
Upravené sedadlo velitele - pro dýchací přístroj	1		
Automatické podmetací řetězy	1		
Retardér	1		
Ochrana podvozku návleky	1		
Ochrana podvozku tryskami	1		
Kamerový systém	1		
Rozšířený kamerový systém	1		
Bezpečnostní opce I	0		
Bezpečnostní opce II	1		
Převodovka bez hydrodynamického měniče (cenový rozdíl od požadovaného řešení)	1		

Cena za celkový předpokládaný objem předmětu plnění.	ks	Cena v Kč bez DPH	Cena v Kč s DPH
Cena za CAS 20	1		

Požární příslušenství + komunikační prostředky v provedení R	0	
Požární příslušenství + komunikační prostředky v provedení T	1	
Osvětlovací stožár	1	
Klimatizace	1	
Doplňování energií s kompresorem	0	
Nízkofrekvenční siréna	1	
Pneumatická houkačka	1	
Hygienický koutek	1	
Odnímatelná lafetová proudnice	1	
Nárazníková lafetová proudnice	0	
Elektronické řízení nástavby	1	
Lanový naviják	1	
Asanační lišta	0	
Tažné zařízení - 3.000 kg	1	
Barevné provedení - RAL 3024	1	
Retroreflexní prvky	1	
Nádrž na vodu - nerezová ocel	1	
Upravené sedadlo velitele - pro dýchací přístroj	1	
Automatické podmetací řetězy	1	
Retardér	1	
Ochrana podvozku návleky	1	
Ochrana podvozku tryskami	1	
Kamerový systém	1	
Rozšířený kamerový systém	0	
Bezpečnostní opce I	0	
Bezpečnostní opce II	0	
Převodovka bez hydrodynamického měniče	0	
	celkem v Kč	

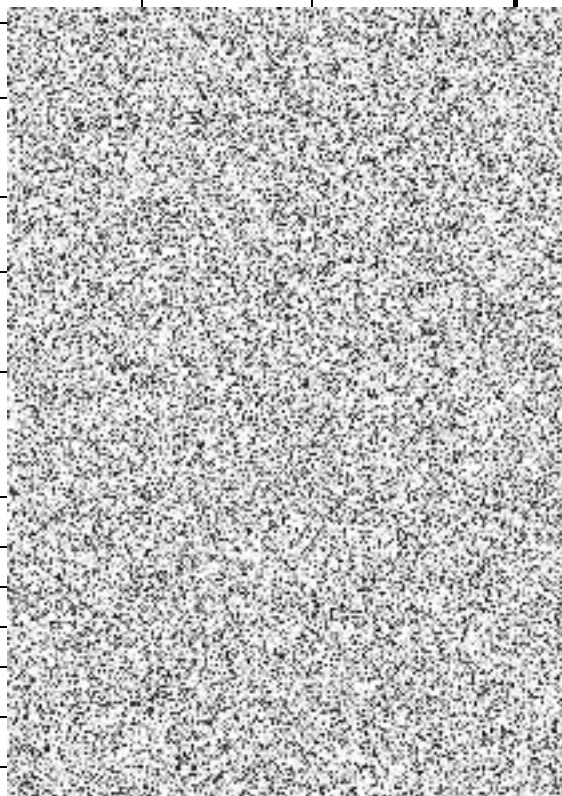
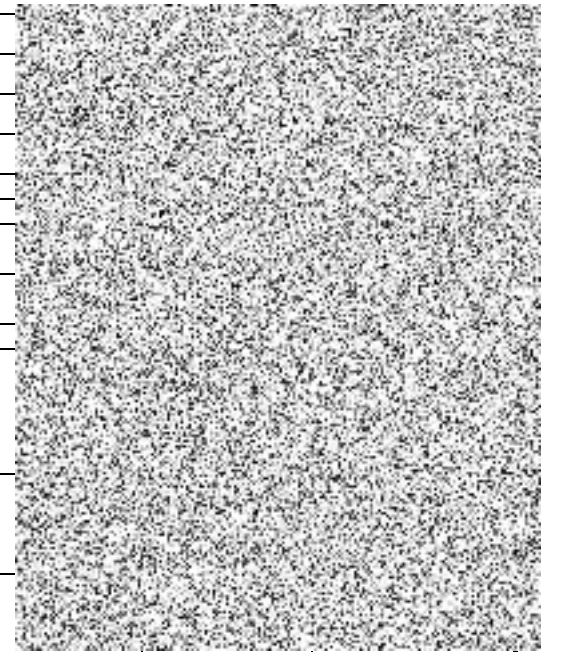
pozn:

nabídková cena za 1 ks CAS

Volitelné požární příslušenství CAS

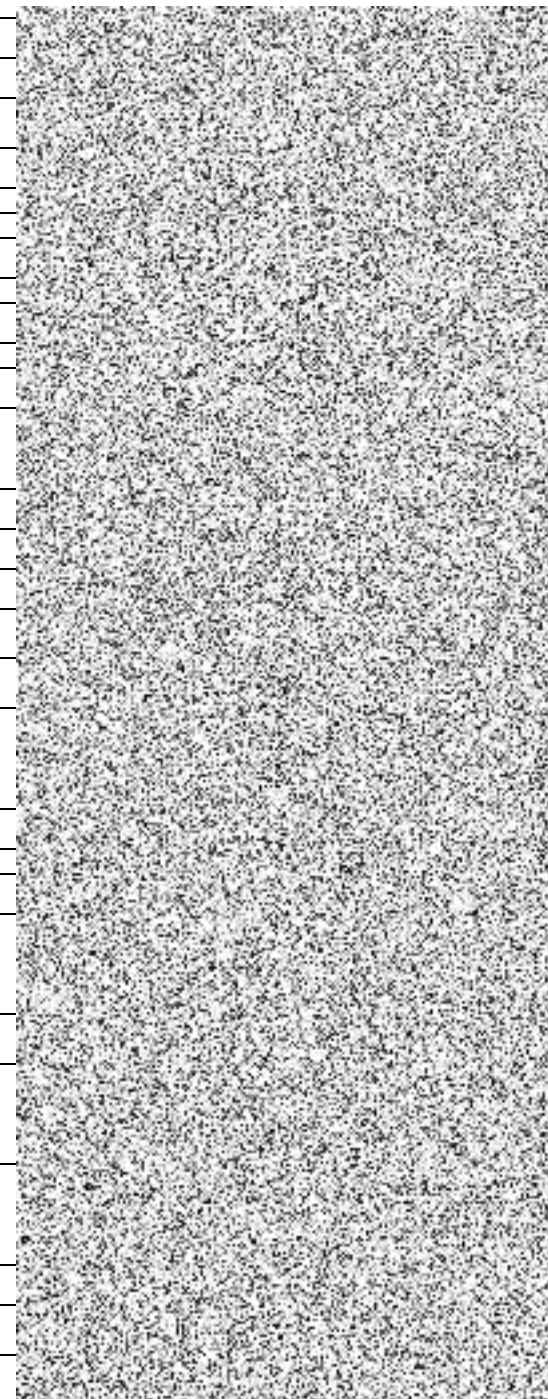
Požární příslušenství CAS	počet kusů	dodá dodavatel	dodá odběratel	předpokládané umístění příslušenství	Provedení CAS podle požárního příslušenství	výrobce / typ	cena v Kč bez DPH / ks	cena v Kč celkem bez DPH	cena v Kč celkem s DPH
barel plastový na sorbent, objem nejméně 25 l, šířka víka nejméně 250 mm	2	0	0	pochozí plocha	T a R	REO AMOS / s víkem 30 l TYP PLS030			
čerpadlo plovoucí, s výtlačným hrdlem B, maximální průtok nejméně 1000 l/min, jmenovitý průtok nejméně 500 l/min při 0,15 MPa, maximální tlak nejméně 0,25 MPa	1	0	0	prostor čerpadla	T a R	Ogniochrom / Niagara 2			
čerpadlo ponorné kalové elektrické 230 V, s výtlačným hrdlem B, maximální průtok nejméně 750 l/min, jmenovitý průtok nejméně 400 l/min při 0,1 MPa, maximální tlak nejméně 0,15 MPa	1	0	0	levá přední	R	Čerpadlo kalové MAST TP 4-1, výtlačné hrdlo B 75, max průtok 780 l/min, jmenovitý průtok nejméně 400 l/min při 0,1 MPa, max tlak nejméně 0,15 MPa			
čerpadlo ponorné kalové elektrické 400 V s výtlačným hrdlem B, maximální průtok nejméně 1000 l/min a jmenovitý průtok nejméně 800 l/min při 0,1 MPa, maximální tlak nejméně 0,2 MPa	1	0	0	levá přední	T	Čerpadlo kalové 80ASN23.7 400V 15m -čerpadlo je ukončeno na výtlačku hrdlem B75 a součástí ceny je hadice B75 10m -parametry: Q = 800l/min = 48m3/hod H = 15,1m / Q max = 1200 l/min Hmax = 28m /			
dalekohled binokulární, zvětšení nejméně 8x, průměr přední čočky nejméně 42 mm	1	0	0	kabina osádky	T a R	FOMEI / dalekohled 10X50			
deflektor C	1	0	0	levá střední	T	SUPON / PROUDNICE 52 CLONOVÁ - VODNÍ ŠTÍT			
deska ochranná pro vyprošťování, plovoucí, šířka nejméně 430 mm, délka nejméně 800 mm, nosnost nejméně 170 kg	1	0	0	kabina osádky	T	RESCATE JOTA / páteřní deska krátká RESCATE JOTA 80, voděodolná plovoucí překližka, nosnost 250 kg			
deska vyprošťovací s upevňovacími prostředky, plovoucí, šířka nejméně 430 mm, délka nejméně 1800 mm, nosnost nejméně 170 kg	1	0	0	kabina osádky	T a R	RESCATE JOTA / páteřní deska RESCATE JOTA 180, voděodolná plovoucí			
dlaha celotělová vakuová šířka nejméně 850 mm, délka nejméně 2000 mm, v obalu, včetně evakuační pumpy	1	0	0	pravá střední	T	EGO / EM-10/2+R			
dlaha na končetiny vakuová - sada v obalu pro dolní a horní končetinu včetně evakuační pumpy pokud není kompatibilní s pumpou od dlahy celotělové	1	0	0	pravá střední	T	EGO / ES-30/ W(ESW - 10,11,13,20,21,22)v tašce			
dozimeter zásahový podle VPPO-CHS/01-2007	1	0	0	kabina osádky	T	Canberra Packard / zásahový dozimetr UltraRadic-Plus			
dozimetr osobní skupinový podle VPPO-CHS/02-2007	1	0	0	kabina osádky	T	Mirion Technologies / elektronický osobní dozimetr SOR/R022			
držák hadicový v obalu	4	0	0	kabina osádky	T a R	LANEX / VAŽÁK NA HADICE 10 X 1.6M			
ejektor ležatý	1	0	0	levá zadní	T a R	THT Polička / EJEKTOR LEŽATÝ			
elektrocentrála 230/400V, jmenovitý provozní výkon nejméně 4,5 kVA při napětí 400 V, nejméně 3 kVA při napětí 230 V a krytí nejméně IP 44 s měřičem izolačního stavu, osazená zásuvkami nejméně 1 x 230 V/10 A domovní, 2 x 230 V/16 A průmyslová a 1 x 400 V/16 A průmyslová, zemní vodič a kolík, tvoří funkční celek s elektrickým kalovým čerpadlem	1	1	0	levá přední	T	stroje POLÁK /EL 6500 IRT			
elektrocentrála 230 V, jmenovitý provozní výkon nejméně 3 kVA, krytí nejméně IP 44 s měřičem izolačního stavu, osazená zásuvkami nejméně 1 x 230 V/10 A domovní, 1 x 230 V/16 A průmyslová, zemní vodič a kolík	1	0	0	levá přední	R	stroje POLÁK / EL 3500IR			

hadice požární izolovaná B, délka 20 m, podle ČSN 80 8711	8	0	0	levá střední	T a R	TECHNOLEN / PYROTEX PES-R B75X20M
hadice požární izolovaná B, délka 5 m, podle ČSN 80 8711	2	0	0	prostor čerpadla	T a R	TECHNOLEN / PYROTEX PES-R B75X5M
hadice požární izolovaná C, délka 20 m, podle ČSN 80 8711	10	0	0	levá střední	T a R	TECHNOLEN / PYROTEX PES-R C52X20M
hadice požární izolovaná D, délka 20 m, podle ČSN 80 8711	7	0	0	pravá zadní	T a R	TECHNOLEN / PYROTEX PES-R D25X20M
hadice sací 110 x 2,5 m, podle ČSN EN ISO 14 557	4	0	0	pochozí plocha	T a R	Flidr / ASE 110X2,5M
hadice sací pro pěnотvorný příměšovač podle ČSN EN 16 712-2	1	0	0	pravá zadní	T a R	Flidr / D25 plast
háč trhací s nasadou ze slitiny lehkých kovů - délka nejméně 5 m podle ČSN 38 9552	1	0	0	pochozí plocha	T a R	Tauchmann / AI
HVZ - blok stupňovitý, délka nejméně 650 mm a výška nejméně 250 mm	2	0	0	pravá přední	T	LUKAS / LSS
HVZ - klín stabilizační	4	0	0	pravá přední	T	LUKAS / LSS
HVZ - nástroj rozpínací přímočarý teleskopický, akumulátorový - kapacita akumulátoru nejméně 5 Ah, celková délka v zasunutém stavu nejvíce 600 mm, celková délka při plném výsuvu nejméně 1200 mm, rozpínací síla prvního pístu nejméně 100 kN, s rozpínací síla dalších pístů nejméně 60 kN, hmotnost včetně akumulátoru nejvíce 25 kg	2	0	0	pravá přední	T	LUKAS / R 521 eWXT
HVZ - nástroj rozpínací přímočarý teleskopický, celková délka v zasunutém stavu nejvíce 600 mm, celková délka při plném výsuvu nejméně 1100 mm, rozpínací síla prvního pístu nejméně 180 kN, rozpínací síla dalších pístů nejméně 80 kN, hmotnost nejvíce 20 kg	2	0	0	pravá přední	T	LUKAS / R 422
HVZ - nástroj rozpínací s čelistmi, akumulátorový, kapacita akumulátoru nejméně 5 Ah, roztažení nejméně 720 mm, rozpínací síla nejméně 280 kN, tažná síla nejméně 40 kN, hmotnost včetně akumulátoru nejvíce 25 kg	1	0	0	pravá přední	T	LUKAS / SP 555 eWXT včetně síťové nabíječky 230 V
HVZ - nástroj rozpínací s čelistmi, roztažení nejméně 650 mm, rozpínací síla nejméně 250 kN, tažná síla nejméně 40 kN, hmotnost nejvíce 20 kg	1	0	0	pravá přední	T	LUKAS / SP 555
HVZ - nástroj stříhací, akumulátorový, kapacita akumulátoru nejméně 5 Ah, minimálním rozevření čelistí nejméně 180 mm, schopnost stříhu tyčové oceli o průměru nejméně 40 mm, hmotnost včetně akumulátoru nejvíce 25 kg	1	0	0	pravá přední	T	LUKAS / S 789 eWXT
HVZ - stříhací nástroj, minimální rozevření čelistí podle výrobce nejméně 170 mm, schopnost stříhu tyčové oceli o průměru nejméně 40 mm, stříhací síla nejméně 920 kN, hmotnost nejvíce 20 kg	1	0	0	pravá přední	T	LUKAS / S 789
HVZ - nástroj stříhací na pedály, dvojčinný, roztažení čelistí je nejméně 40 mm, stříhací síla nejméně 70 kN, hmotnost nejvíce 5 kg, součástí stříhacího nástroje je hadice a vlastní ruční pohonná jednotka	1	0	0	pravá přední	T	LUKAS / nástroj S120, pumpa LH 2/1,8, monohadice 5 m
HVZ - opěra prahová, nastavitelná a použitelná pro práh o tloušťce v rozmezí nejméně 150 až 250 mm, samosvorná (není jí třeba přidržovat jiným prostředkem nebo nástrojem) a lze ji umístit po celé délce prahu bez potřeby opory „B“ sloupku, umožňující největší zatížení nejméně 120 kN, o hmotnosti nejvíce 13 kg	1	0	0	pravá přední	T	LUKAS / LX RamC
HVZ - podpěra stabilizační vysunovací s upevňovacím popruhem, zasunutá nejvíce 1250 a vysunutá nejméně 1700 mm	2	0	0	pravá přední	T	LUKAS / LX Strut
HVZ - přípojky tažné sada	1	0	0	pravá přední	T	LUKAS / pro SP 555 - KSV 11 (sada řetězů a přípojek)
HVZ - úvazek řetězový sada	1	0	0	pravá přední	T	LUKAS / pro SP 555 - KSV 11 (sada řetězů a přípojek)
HVZ - zachycovač airbagů řidiče nákladního automobilu	1	0	0	pravá přední	T	LUKAS / zachycovač airbagu NA
HVZ - zachytávač airbagů řidiče osobního automobilu, hmotnost nejvíce 2 kg	1	0	0	pravá přední	T	LUKAS / zachycovač airbagu OA
HVZ - záložní akumulátor o kapacitě nejméně 5 Ah k elektrohydraulickým nástrojům	2	0	0	pravá přední	T	LUKAS / 5 Ah

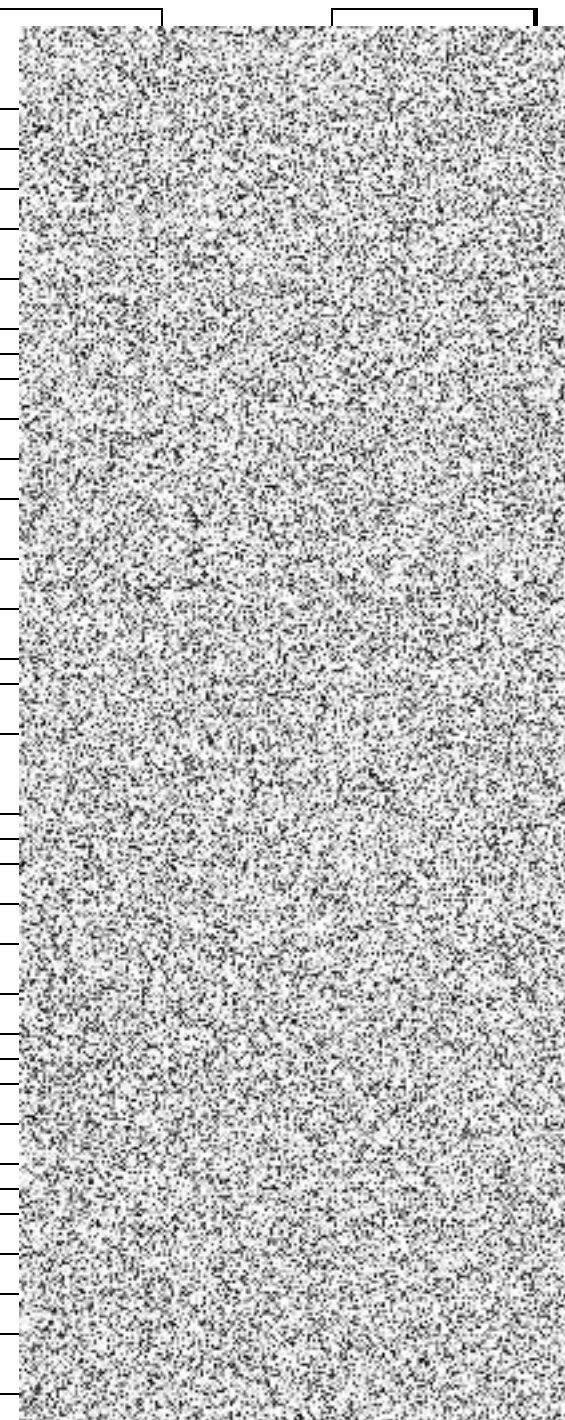


HVZ - motorová pohonná jednotka pro současnou činnost dvou nástrojů v provedení bez navijáku, výkon motoru nejméně 2 kW, hmotnost nejvíce 25 kg, využitelné množství hydraulického oleje nejméně 2,5 litru	2	0	0	pravá přední	T	LUKAS / P 630 SG
HVZ - síťový zdroj 230V umožňující napájení akumulátorových nástrojů např. z elektrocentrály, s celkovou délkou kabelu nejméně 10 m, o hmotnosti nejvíce 4 kg	1	0	0	pravá přední	T	LUKAS / 230/50 Hz
HVZ - sada 4 ks hadic o délce každé nejméně 10 m k propojení nástroje s pohonnou jednotkou, hmotnost nejvíce 6 kg, provedení tzv. jednohadicové	1	0	0	pravá přední	T	LUKAS / 10 m
kabel prodlužovací 230 V, délka nejméně 25 m na navijáku, krytí nejméně IP 44, průřez vodiče nejméně 2,5 mm ²	2	0	0	levá přední	T a R	EMOS / 230V/25M, 2,5MM IP44, 4 zásuvky
kabel prodlužovací 400 V, délka nejméně 25 m na navijáku, krytí nejméně IP 44, průřez vodiče nejméně 2,5 mm ²	1	0	0	levá přední	T	Brennenstuhl / 400V/25M, IP44
kalhoty brodící	2	0	0	pravá střední	T a R	DEMAR / GRAND CHEST podšívkané PVC
kartáč průtokový na mytí s hadicí 25 x10 m	1	0	0	pravá zadní	T a R	THT Polička / Kartáč průtokový
kbelík objem nejméně 10 l, plechový, pozinkovaný	1	0	0	pochozí plocha	T a R	Zelezářství Andrlík/ocel, povrch. úprava žár. zinek
kleště štípací pákové na tyče a svorníky, délka nejméně 600 mm	1	0	0	levá zadní	T a R	Zelezářství Andrlík / fezač svorníků - pákové nůžky 270/630 mm
klíč k nadzemnímu hydrantu	1	0	0	prstor čerpadla	T a R	Slévárna Ransko / mosaz
klíč k podzemnímu hydrantu	1	0	0	levá zadní	T a R	Richter / ocel
klíč na hadice a armatury B/C	4	0	0		T a R	THT Polička / 75/52
klíč na sací hadice	2	0	0	prstor čerpadla	T a R	THT Polička / 125/75
klín dřevorubecký	2	0	0	levá přední	T a R	HUSQVARNA / KLÍN DŘEVORUBECKÝ - PLAST
kohout kulový přenosný B	1	0	0	levá střední	T a R	AWG / B75
koš sací 110 podle TP-TS/01-2007	1	0	0	pochozí plocha	T a R	THT Polička / SACÍ KOŠ 110
koště cestářské podle TP-TS/12-2019	2	0	0	pochozí plocha	T a R	Zelezářství Andrlík / koště 35 cm, násada dřevo 1,8 m
kotouč k motorové kotoučové pile, průměr 300 mm	2	0	0	levá přední	T a R	Husqvarna / kotouč fezačí na beton (300mm x 22,2mm)
krumpáč ocelový kovaný podle TP-TS/12-2019	2	0	0	pochozí plocha	T a R	Zelezářství Andrlík / kovaná ocel 2,5 kg, násada 1 m dřevo
kužel dopravní skládací o rozměrech nejméně 320 x 320 x 60 mm	4	0	0	pravá přední	T a R	EUROLAMP / ACTIVE výška 45 cm s LED diodou
láhev kompozitní tlaková náhradní podle VPPO-CHS/11-2013 s lahvovým ventilem dle VPPO-CHS/15-2014	3	0	0	kabina osádky	T a R	DRÄGER / kompozitní 6,8 l /300 Bar, ventil Dräger EFV + potah (Nomex)
lano nízkoprůtažné s opláštěným jádrem, typ A, délka 30 m, průměr nejméně 10 mm ve vaku	2	0	0	kabina osádky	T a R	LANEX / LANO STATIC (ZÁCHRANNÉ) 11 X 30 M
lano nízkoprůtažné s opláštěným jádrem, typ A, délka 60 m, průměr nejméně 10 mm ve vaku	1	0	0	kabina osádky	T a R	LANEX / LANO STATIC (ZÁCHRANNÉ) 11 X 60 M
lano ventilové na vidlici	1	0	0	levá zadní	T a R	LANEX / LANO VENTILOVÉ 8 X 25 M + vidlice
lano záchytné na vidlici	1	0	0	levá zadní	T a R	LANEX / LANO ZÁCHYTNÉ 10 X20 M + vidlice
lopata rovná ze slitiny hliníku podle TP-TS/12-2019	1	0	0	pochozí plocha	T a R	Zelezářství Andrlík / plochá Al s násadou
lopata špičatá ocelová podle TP-TS/12-2019	2	0	0	pochozí plocha	T a R	Zelezářství Andrlík / špičatá (srdcovka) s dřevěnou násadou délky 1300 mm, šířka 290 mm, tloušťka plechu 1,5 mm
lopátka dřevorubecká s obracákem, délka nejméně 700 mm	1	0	0	levá přední	T a R	HUSQVARNA / 77 cm
lopátka polní podle TP-TS/12-2019	1	0	0	pravá přední	R	ARMYSHOP/LOPATKA POLNÍ TURISTICKÁTYP 7142
maska vyváděcí s hadicí pro připojení k druhému vývodu dýchacího přístroje v souladu s VPPO-CHS/12B-2016	4	0	0	kabina osádky	T	DRÄGER / Rescue Hood PSS

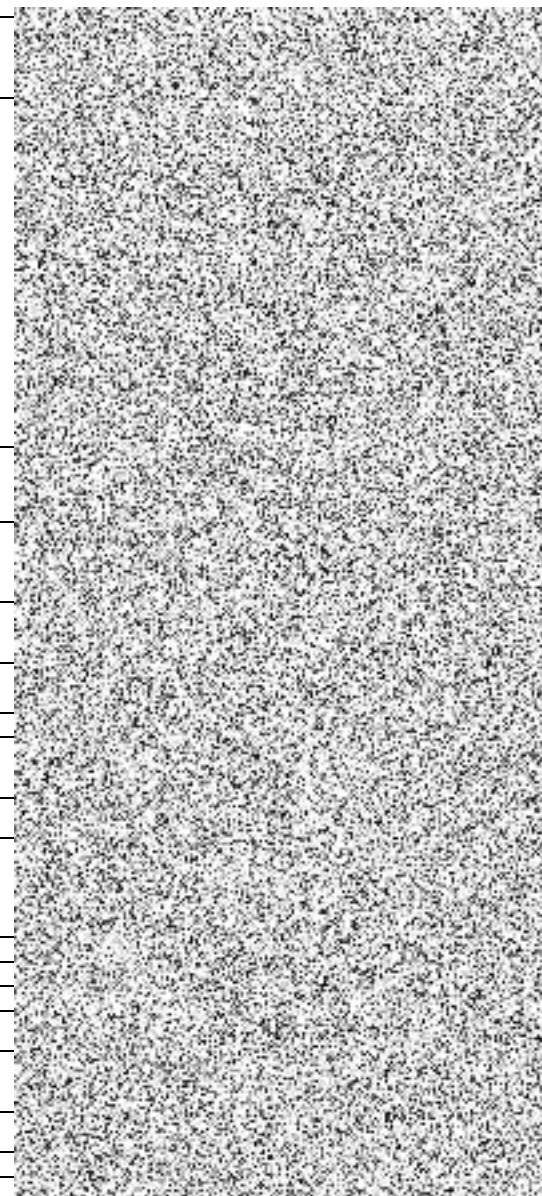
motykosekyra podle TP-TS/12-2019	1	0	0	pochozí plocha	T a R	Zelezářství Andrlík / ocel, násada dřevo
můstek hadicový	2	0	0	pochozí plocha	T a R	THT Polička/ DŘEVO (HNĚDÝ) 2x B/C
nádoba na pohonné hmoty a oleje k motorové pile o objemu nejméně 5/3 l	2	0	0	levá přední	T a R	JP PLAST / plastový 2komorový 6+3 l
nádoba na pohonné hmoty o objemu nejméně 10 l	1	0	0	levá přední	T a R	JP PLAST / kanystr plastový černý 10 l
nádoba na úkapy o objemu nejméně 14 l	1	0	0	pochozí plocha	T a R	REO AMOS/plastová 16 l
nástavec hydrantový podle ČSN 38 9441	1	0	0	levá zadní	T a R	THT Polička / vřetenový
nástavec sací na pěnidlo	1	0	0	pochozí plocha	T a R	THT Polička / nástavec sací 38
nástroj vyprošťovací ruční jednoduchý, délka nejméně 700 mm	1	0	0	pravá přední	T	WEBER / GLAS-EX
nástroj ženíjný kombinovaný podle TP-TS/12-2019	1	0	0	pochozí plocha	T a R	PARATECH / HOOLIGAN STANDART 76.2 cm
návlaky na nohy proti prořezu řetězovou pilou, podle ČSN EN 381	1	0	0	levá přední	T a R	Vallfirest / Gorgui V2
nosítka záchranná a evakuační vanového typu, nosnost nejméně 200 kg, včetně fixace pacienta	1	0	0	pochozí plocha	T	NOVESTA / neprůřezné (pro práci s motorovou pilou)
nůž (fezák) na bezpečnostní pásy	2	0	0	kabina osádky	T a R	OMS-ZOLL / KOSOVA TRANSPORTNÍ SHELL vč. příslušných popruhů, podložky, opěrky
objímka na izolovanou požární hadici B	4	0	0	levá střední	T a R	LIFEHAMMER / CLASSIC GLOW-O
objímka na izolovanou požární hadici C	4	0	0	levá střední	T a R	RICHTER / OBJÍMKA HADICOVÁ B75 - KOV
oděv ochranný protichemický plynotěsný, typ 1a) ET podle VVPO-CHS/13-2013 podle písm. A přílohy č. 1 TP	4	0	0	pravá střední	T	RICHTER / OBJÍMKA HADICOVÁ 52 - KOV
oděv ochranný protichemický kapalíněsný, typ 3B s protichemickými rukavicemi a holinkami, podle písm. B přílohy č. 1 TP	3	0	0	pravá střední	T a R	DRÄGER / CPS 7900
oděv suchý do vody včetně podobleku, podle písm. C přílohy č. 1 TP	2	0	0	pravá střední	T	DRÄGER / SPC 4800
páčidlo ploché délka nejméně 600 mm	1	0	0	levá zadní	T a R	AGAMA / Suchý oblek Rescue, podoblek Technostretch, ponožky Polartec, rukavice neopren Kevlar 3 mm, taška
pálice, hmotnost nejméně 5 kg	1	0	0	levá zadní	T a R	Zelezářství Andrlík / délka 765 mm
páska vytyčovací délka nejméně 500 m	1	0	0	kabina osádky	T a R	Zelezářství Andrlík / 5 kg
pila motorová kotoučová (rozbrušovací) s příslušenstvím, výkon motoru nejméně 3,5 kW, motor – dvoudobý, vzduchem chlazený; hmotnost nejvíce 10 kg, průměr kotouče nejméně 300 mm, hloubka řezu nejméně 100 mm	1	0	0	levá přední	T a R	REO AMOS / PAV8CB červenobílá 500m
pila motorová řetězová s příslušenstvím, výkon motoru nejméně 3,4 kW, délka lišty nejméně 450 mm, hmotnost bez lišty nejvíce 6 kg	1	0	0	levá přední	T	HUSQVARNA / K 770 kryt na průměr brusného kotouče 300mm
pila přímočará akumulátorová v pevném obalu, napětí nejméně 18 V, délka zdvihu nejméně 28 mm, počet zdvihů bez zatížení nejméně 3000 zd.min-1, kapacita akumulátoru nejméně 5 Ah, hmotnost nejvíce 3 kg, náhradní akumulátor, nabíječ, náhradní pilové pláty	1	0	0	pravá přední	T	HUSQVARNA / 560 XP 3,5kW
pila rozbrušovací akumulátorová v pevném obalu, průměr kotouče nejméně 125 mm, otáčky na prázdno nejméně 7000 ot./min, kapacita akumulátoru nejméně 3 Ah, hmotnost nejvíce 3 kg, náhradní akumulátor, nabíječ	1	0	0	pravá přední	T	Milwaukee / M18 FSZ-502X šavlová pila v kufru s 2 ks 5Ah akumulátoru, nabíječka a sada náhradních pilových plátků.
plachta plastová rozměry nejméně 4x4 m	1	0	0	pochozí plocha	T a R	Milwaukee / M18 FSAG125XB-502X úhlová bruska 125mm v kufru s 2 ks 5Ah akumulátoru a nabíječka.
popruh upínací pevnost nejméně 50 kN s napínacím prostředkem, délka nejméně 4,5 m	2	0	0	levá zadní	T a R	DEN BRAVEN / plachta krycí PE modrá 4x6 m s oky
						TECHLAN / ZGR-35-1000-2-SPHX5MYALE



prostředky první pomoci (lékárna v batohu/kufru) podle TP-TS/08-2016 v rozsahu povinné výbavy pro kategorií 1 (rozměrné prostředky pro imobilizaci a transport - sada vakuových dlah, evakuační pumpa, vyprošťovací deska a příkrývky jsou řešeny v této tabulce samostatně)	1	0	0	kabina osádky	T a R	BEXAMED / batoh vč. výbavy dle TP-TS/08-2016 (bez příkrývek a vyprošťovací desky)
proudnice B	1	0	0	levá střední	R	AWG / PROIDNICE B KOMBINOVANÁ
proudnice kombinovaná C podle TP-TS/13-2019	2	0	0	levá střední	T a R	PROTEK / kombinovaná C52 2366
proudnice kombinovaná D podle TP-TS/11-2019	2	0	0	pravá zadní	T a R	PROTEK / kombinovaná D25 2361
proudnice pěnотvorná na střední pěnu, průtok nejméně 400 l/min, dostřik nejméně 10 m	1	0	0	pochozí plocha	T a R	AWG / M4 C52 BEZ UZÁVĚRU
proudnice pěnотvorná na těžkou pěnu, průtok nejméně 400 l/min, dostřik nejméně 20 m	1	0	0	pochozí plocha	T a R	THT Polička / P6
přechod B/C	2	0	0	levá střední	T a R	Supon / přechod B/C
přechod C/D	2	0	0	levá střední	T a R	Supon / přechod C/D
přechod šroubení 110/B	1	0	0	prostor čerpadla	T a R	THT Polička / 110/75 slitina AL
příkrývka (deka) nejméně 2000 x 900 mm (k opak. použití) v obalu	2	0	0	kabina osádky	T a R	Kvalitex / DEKA 150 X 200 CM
přilba k motorové řetězové pile	1	0	0	levá přední	T a R	HUSQVARNA / ochranná, lesnická
přilba pro práci na vodě	2	0	0	kabina osádky	T	HIKO / PŘILBA VODÁCKÁ HIKO BUCKAROOvel.L, s rychlounastavitelným
příměšovač přenosný podle ČSN EN 16 712-1 průtok nejméně 400 l/min	1	0	0	pravá zadní	T a R	AWG / "FD"Z4- 2XC52
přístroj izolační dýchací vzduchový přetlakový podle VPPO-CHS/12B- 2016	6	0	0	kabina osádky	T a R	DRÄGER / PSS7000, maska FPS 7730 M2-P-PC-
přístroj hasicí CO2 přenosný s hasicí schopností 89B	2	0	0	levá zadní	T a R	HASTEX / SNĚHOVÝ S 5 H
přístroj hasicí práškový přenosný s hasicí schopností 34A a zároveň 183B	2	0	0	levá zadní	T a R	HASTEX / PG 6 LE/SUPER
přístroj multifunkční detekční, podle písm. D přílohy č. 1 TP	1	0	0	kabina osádky	T	Honeywell / detektor BX ULTRA vč. pumpy a nárazuvzdorného přepřevního kufru
pytel polyetylenový objem nejméně 120 l, tloušťka nejméně 80 um	5	0	0	kabina osádky	T a R	STAVEX / 70X110 ČERNÝ
pytlík házeč s délkou lana nejméně 20 m	2	0	0	kabina osádky	T	HIKO / házeč pytlík - 20 m
rozdělovač B-CBC podle ČSN 38 9481	1	0	0	levá střední	T a R	SUPON / B-CBC kulový uzávěr
rozdělovač C-DCD podle ČSN 38 9481	1	0	0	pravá zadní	T a R	AWG / S KULOVÝM UZÁVĚREM C-DCD
rukavice lékařské pro jednorázové použití nesterilní, nejméně 100 ks v balení, materiál nitril, podle ČSN EN 455	1	0	0	kabina osádky	T a R	VULKAN / nitrilové, vel.XL
rukavice proti tepelným rizikům do 600 °C (pár)	1	0	0	levá zadní	R	DRÄGER / RUKAVICE PROTIŽÁROVÉ
rychloucpávka kanálová pro opakované použití	1	0	0	pochozí plocha	T a R	REO AMOS / 61 x 61 cm
sběrač 2 x 75 podle ČSN 38 9426	1	0	0	prostor čerpadla	T a R	THT Polička / sběrač 110
sekera požární bourací podle TP-TS/12-2019	1	0	0	levá zadní	T a R	Richter / legovaná ocel, dřevo 3,5 kg
sekera štípací podle TP-TS/12-2019	1	0	0	levá zadní	T a R	Zelezářství Andrlík / s násadou
skříňka s nástroji elektrotechnickými podle TP-TS/07-2011	1	0	0	pravá přední	T a R	STAVEX / set THT dle TP
skříňka s nástroji podle TP-TS/09-2017	1	0	0	pravá přední	T a R	STAVEX / set THT dle TP
smetáček	1	0	0	pochozí plocha	T	Zelezářství Andrlík / rukojet dřevo
sorbent sypký na ropné látky v pytli o hmotnosti nejméně 10 kg	3	0	0	pochozí plocha	T a R	ABSODAN PLUS SYPKÝ 10kg balení
souprava nářadí kominického podle TP-TS/15-2020	1	0	0	levá zadní	T a R	PROIZS / KOMINICKÁ SOUPRAVA PRO HASIČE
souprava nářadí pro vnikání do uzavřených prostor v obalu podle TP-TS/14-2020	1	0	0	pravá střední	T	RESCOP / Sada Dveře - povinná výbava , Sada Okna v kufrech Auer



souprava těsnících klínů a kuželů	1	0	0	levá zadní	T	REO AMOS / KLÍNY A KUŽELY TĚSNIČÍ SADA DTK040 20x KUŽEL,20x KLÍN
souprava vybavení pro práci ve výškách - chránička na lano 1 ks, - karabiny se zámkem a pojistkou zámku s pevností nejméně 22 kN typu HMS 2 ks, - karabiny se zámkem a pojistkou zámku s pevností nejméně 22 kN v podélném směru 10 ks, - nůž s pevnou čepelí (nebo otevíratelný jednou rukou) a pouzdrem 2 ks, - ocelová kotvící smyčka 2 ks, - slaňovací prostředek se samoblokující funkcí 2 ks, - textilní popruh plochý (délka 3 m) o pevnosti minimálně 15 kN 4 ks, - transportní vak na přenos materiálu 2 ks, - záchranný postroj (trojúhelník) nebo záchranná smyčka 1 ks, - zachycovací postroj 2 ks.	1	0	0	kabina osádky	T	ALPIN BUPEX / SOUPRAVA LEZECKÁ PRO HASIČE ZÁCHRANÁŘE(práce ve výšce nad volnou hloubkou)
stříkačka džberová nebo obdobné zařízení v provedení na záda, objem vody nejméně 20 l, hmotnost prázdné nejvíce 2,5 kg, včetně hadice o délce nejméně 1 m, proudnice a pěnотvorného nástavce	1	0	0	pravá zadní	T a R	LESTECH / ERMAK 20
světla výstražná přenosná oranžové barvy, akumulátorové v provedení LED, v přenosném obalu po 6 ks s dobíjením	1	0	0	pravá přední	T a R	EUROLAMP / SIGNALIZAČNÍ PUKY 6ks disků v nabíjecím kufru 230/12V/24V
světlo met požární akumulátorový, světelný tok nejméně 3000 lm, se stativem, krytí nejméně IP 44, napájení 12/24 a 230 V	2	0	0	levá přední	T a R	TELESKOPICKÉ STOŽÁRY / LED A50W-1 NABÍJECÍ 12-24/230V IP65
svítilna ruční s dobíjecím zdrojem v provedení LED, ATEX, voděodolná, nárazuvzdorná	6	0	0	kabina osádky	T a R	STREANLIGHT / SURVIVOR ATEX - LION
termokamera pro hasiče v obalu, podle písm. E přílohy č. 1 TP	1	0	0	kabina osádky	T	LEADER / TIC 3.3
tmel těsnící	1	0	0	levá zadní	T	REAO AMOS / TMEI TĚSNIČÍ PLUG-N-SEAL PU 05 (0,5kg)
vak na zesnulé	1	0	0	pochozí plocha	T	REO AMOS / VAK PRO ZEMŘELÉ VZ-10/A rovný zip
vak zvedací pneumatický včetně plnicí soupravy - sada 3 vaků (2 x plochý, pracovní tlak nejméně 1 MPa, zvedací síla nejméně 40 tun, rozměry nejvíce 700x700x40 mm, 1 x plochý, pracovní tlak nejméně 1 MPa, zvedací síla nejméně 15 tun, rozměry nejvíce 500x500x30 mm)	1	0	0	pravá přední	T	SAVATECH / -Zvedací vak Typ SLK-H 17 - 1ks - Zvedací vak, Typ SLK-H 41 - 2ks
ventil přetlakový	1	0	0	levá střední	T a R	AWG / B75
ventilátor přetlakový, jmenovitý výkon nejméně 12 000 m3/h	1	0	0	levá přední	R	Pavliš Hartman / PH - VP450
ventilátor přetlakový akumulátorový, jmenovitý výkon 12 000 m3.h-1	1	0	0	levá přední	T	LEADER / BATFAN 3 Li
vesta HASIČI	6	0	0	kabina osádky	T a R	POŽÁRNÍ BEZPEČNOST / reflexní
vesta plovací s bezpečnostním popruhem podle TP-TS/06-2010	2	0	0	kabina osádky	T	HICO / vesta záchranná plovací SAFETY PRO HICO včetně bezpečnostní pištalky
vesty k označení hasičů VZ a štáb - sada	1	0	0	kabina osádky	T	POŽÁRNÍ BEZPEČNOST / reflexní
víčko 110	1	0	0	prostor čerpadla	T a R	THT Polička / AL 110



vičko B	1	0	0	prostor čerpadla	T a R	METALIS / AI B75
vrtačka akumulátorová v pevném obalu, s příklepem, napětí nejméně 18 V, upínací sklíčidlo ø 1,5 – 13 mm, nejméně tři rychlostní stupně, maximální krouticí moment nejméně 80 Nm, otáčky na prázdno nejméně 2000 ot.min-1, kapacita akumulátoru nejméně 3 Ah, hmotnost nejvíce 3 kg, náhradní akumulátor, nabíječ	1	0	0	pravá přední	T	Milwaukee / M18FPD2-502X příklepová vrtačka v kufru s 2 ks 5Ah akumulátoru a nabíječka.
žebřík záchranný a zásahový pro hasiče přenosný pro tři osoby s dostupnou výškou nejméně 8 m, podle ČSN EN 1147	1	0	0	pochozí plocha	T a R	TAUCHMANN / PROFI AL/HN3L 4-dílný, odlehčený - tříosobový

celkem provedení R
celkem provedení T

Volitelné komunikační prostředky

Provedení CAS podle požárního příslušenství	Výrobce	Typ	T	Jedn.	Provedení CAS podle požárního příslušenství	Cena bez DPH / ks	Cena celkem bez DPH	Cena celkem s DPH
Analogová radiostanice s tlačítkovým mikrofonem	MOTOROLA	DM4600e	1	ks	T a R			
Anténní filtr	KONEKTEL		1	ks	T a R			
Analogová anténa	MOTOROLA	PVA 001/A,MA,66-174 MHZ,	1	ks	T a R			
Digitální terminál	AIRBUS	TPM 900	1	ks	T a R			
Montážní sada s AVL	AIRBUS	TPM 900	1	ks	T a R			
Převodník A/D	KONEKTEL	DM4600e/TPM 900	1	ks	T a R			

Požární příslušenství + komunikační prostředky v provedení R
Požární příslušenství + komunikační prostředky v provedení T

Takto označené sloupce budou doplněny dle potřeb jednotlivých veřejných zadavatelů při realizaci veřejných zakázek na základě rámcové dohody.