

VÝKAZ DOSAVADNÍHO A NOVÉHO STAVU ÚDAJŮ KATASTRU NEMOVITOSTÍ

Dosavadní stav				Nový stav													
Označení pozemku parc. číslem	Výměra parcely		Druh pozemku	Označení pozemku parc. číslem	Výměra parcely		Druh pozemku	Typ stavby	Způsob využití	Způsob využití	Způsob určení výměr	Porovnání se stavem evidence právních vztahů					
	ha	m ²	Způsob využití		ha	m ²	Způsob využití	Způsob využití				Díl přechází z pozemku označeného v		Číslo listu vlastnictví	Výměra dílu		Označení dílu
												katastru nemovitostí	dřívější poz. evidence		ha	m ²	
4840/122												4840/122		10001			
6288/17												6288/17		10001			
6288/18												6288/18		10001			
6288/19												6288/19		10001			
6288/20												6288/20		10001			
6288/21												6288/21		10001			
6288/23												6288/23		10001			
6288/9												6288/9		10001			
6288/10												6288/10		10001			
6288/11												6288/11		10001			
6288/12												6288/12		10001			
6288/13												6288/13		10001			
6288/14												6288/14		10001			
6288/15												6288/15		10001			
6248												6248		10001			
6250/8												6250/8		10001			
6279/1												6279/1		10001			
6279/2												6279/2		10001			
6279/3												6279/3		10001			
6279/4												6279/4		10001			
6279/5												6279/5		10001			
6279/10												6279/10		10001			
6279/11												6279/11		10001			
6279/14												6279/14		10001			
6279/15												6279/15		10001			
6279/19												6279/19		10001			

Oprávněný: dle listiny
Druh věcného břemene: dle listiny

<h2 style="margin: 0;">GEOMETRICKÝ PLÁN</h2> <h3 style="margin: 0;">pro</h3> <p style="margin: 0;">vymezení rozsahu věcného břemene k části pozemku</p>	Geometrický plán ověřil úředně oprávněný zeměměřický inženýr:	Stejnopis ověřil úředně oprávněný zeměměřický inženýr:
	Jméno, příjmení: Ing. Zbyněk Červinka	Jméno, příjmení: <i>Ing. Zbyněk Červinka</i>
	Číslo položky seznamu úředně oprávněných zeměměřických inženýrů: 1696/1997	Číslo položky seznamu úředně oprávněných zeměměřických inženýrů: <i>1696/1997</i>
	Dne: 12. listopadu 2015 Číslo: 316/2015	Dne: <i>13. 11. 2015</i> Číslo: <i>328/2015</i>
Náležitostmi a přesností odpovídá právním předpisům.	Tento stejnopis odpovídá geometrickému plánu v elektronické podobě uloženému v dokumentaci katastrálního úřadu.	
Vyhotovitel: MapKart s.r.o. Souhrady 4, 625 00 Brno IČO: 25572822	Katastrální úřad souhlasí s očíslováním parcel.	
Číslo plánu: 2701-275/2015	<div style="text-align: center;"> KÚ pro Jihomoravský kraj KP Brno-město PGP-1605/2015-702 2015.11.13 11:07:08 CET </div>	
Okres: Brno-město		
Obec: Brno		
Kat. území: Žabovřesky		
Mapový list: DKM (Tišnov 0-9/23, 0-9/24)	<div style="text-align: center;">  </div>	
Dosavadním vlastníkům pozemků byla poskytnuta možnost seznámit se v terénu s průběhem navrhovaných nových hranic, které byly označeny předepsaným způsobem.		

Seznam souřadnic (S-JTSK)

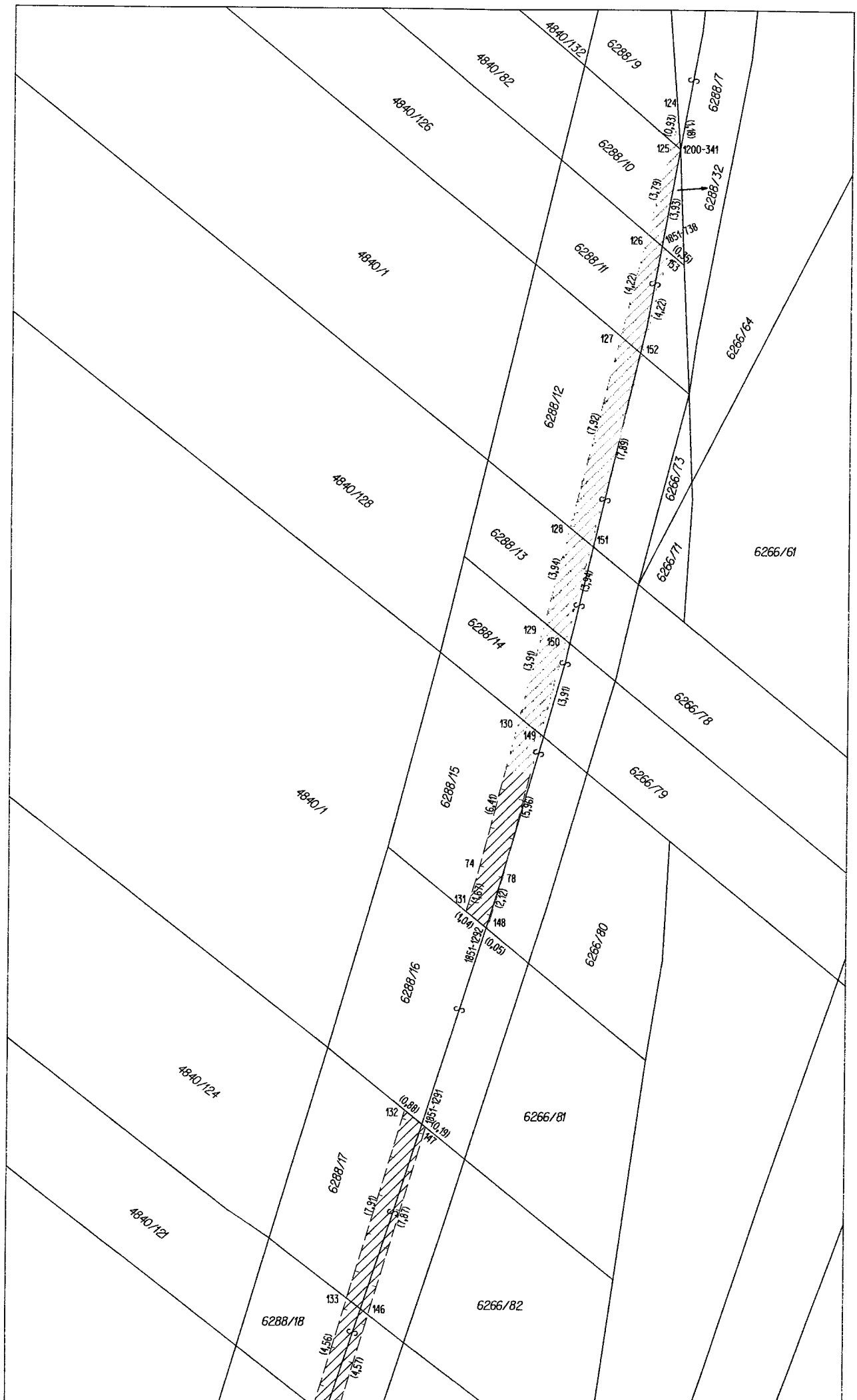
Číslo bodu	Souřadnice pro zápis do KN		
	Y	X	Kód kvality
891-442	600501,91	1158764,94	3
891-448	600489,66	1158791,51	3
891-451	600488,05	1158802,24	3
891-452	600487,52	1158810,30	3
891-455	600492,95	1158827,59	3
891-471	600517,56	1158745,21	3
891-550	600541,96	1158854,79	3
929-4	600444,70	1158647,68	3
1200-341	600638,85	1158851,50	3
1851-604	600488,49	1158799,29	3
1851-738	600639,54	1158855,37	3
1851-1291	600648,80	1158890,63	3
1851-1292	600646,32	1158882,73	3
2549-5	600452,41	1158641,90	3
2549-37	600497,66	1158836,55	3
2549-38	600499,91	1158839,24	3
2549-39	600502,74	1158842,14	3
2549-40	600535,51	1158855,67	3
2549-41	600536,96	1158855,74	3
2549-45	600561,83	1158854,15	3
2549-46	600567,28	1158853,75	3
2549-47	600575,80	1158853,73	3
2549-49	600583,38	1158854,80	3
2549-54	600601,63	1158865,56	3
2549-55	600603,86	1158868,23	3
2549-57	600616,73	1158892,94	3
2549-58	600617,79	1158895,85	3
32	600444,50	1158647,53	3
34	600513,02	1158751,11	3
35	600500,82	1158766,49	3
36	600494,53	1158777,62	3
37	600490,66	1158787,71	3
39	600488,87	1158817,12	3
40	600491,02	1158822,96	3
41	600495,46	1158832,01	3
42	600501,55	1158840,33	3
45	600512,28	1158750,45	3
46	600499,98	1158765,93	3
47	600493,63	1158777,20	3
48	600489,68	1158787,47	3
49	600486,96	1158809,64	3
50	600487,89	1158817,36	3
51	600490,10	1158823,36	3
52	600494,60	1158832,53	3
55	600534,86	1158854,95	3
56	600558,80	1158853,56	3

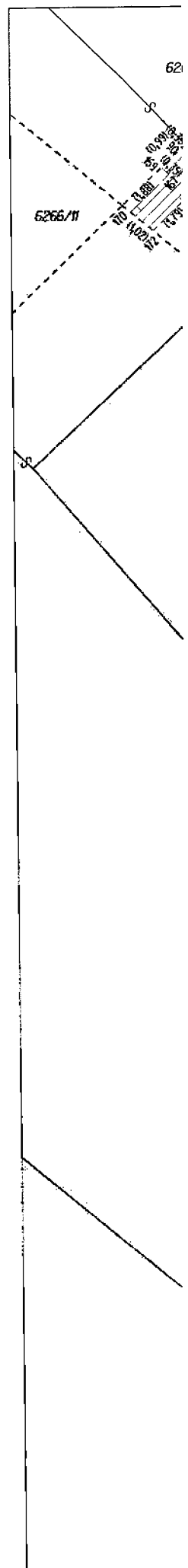
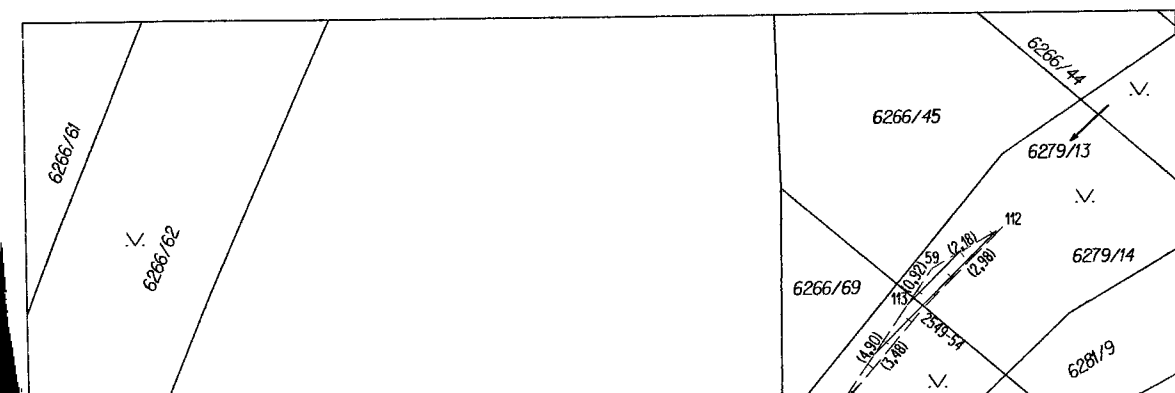
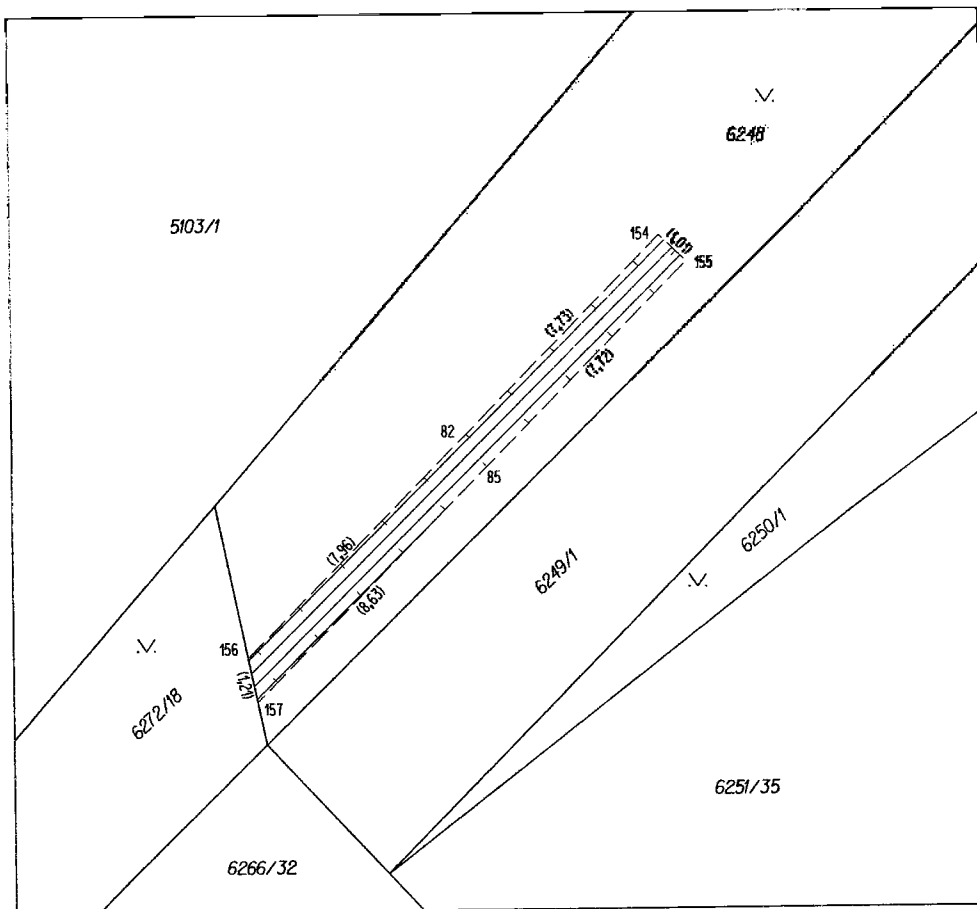
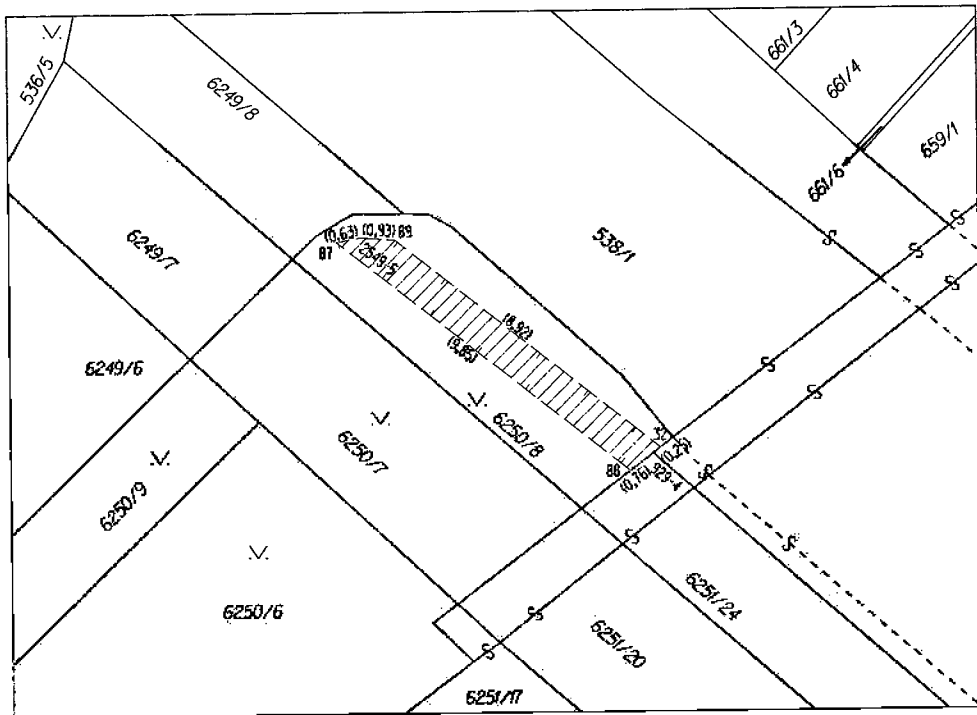
Seznam souřadnic (S-JTSK)

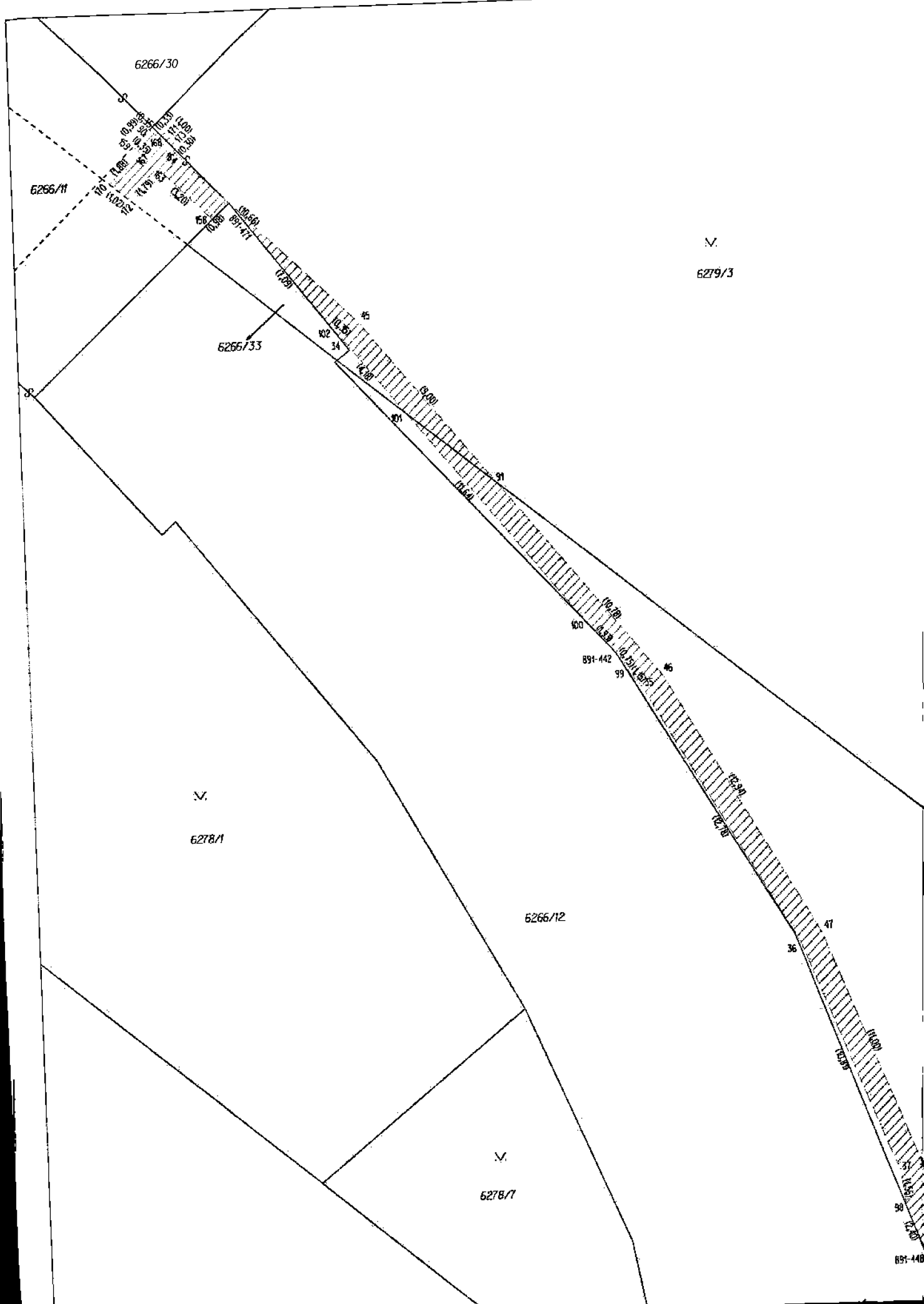
Číslo bodu	Souřadnice pro zápis do KN		
	Y	X	Kód kvality
57	600566,38	1158853,21	3
58	600581,42	1158853,00	3
59	600601,42	1158864,54	3
65	600581,16	1158854,00	3
69	600567,41	1158853,17	3
74	600646,64	1158880,47	3
75	600654,92	1158908,43	3
78	600645,68	1158880,73	3
79	600653,96	1158908,71	3
82	600509,41	1158688,43	3
85	600508,69	1158689,13	3
87	600453,03	1158642,02	3
88	600445,31	1158648,14	3
89	600451,48	1158641,97	3
90	600520,80	1158741,98	3
91	600506,68	1158757,49	3
92	600488,26	1158799,08	3
93	600497,45	1158836,42	3
94	600503,32	1158841,71	3
95	600494,08	1158829,19	3
96	600491,80	1158824,54	3
97	600488,67	1158815,49	3
98	600490,47	1158789,25	3
99	600501,53	1158765,59	3
100	600503,19	1158763,50	3
101	600510,42	1158754,38	3
102	600513,27	1158750,86	3
103	600540,42	1158854,66	3
104	600536,29	1158854,90	3
105	600545,83	1158854,33	3
106	600566,16	1158852,27	3
107	600567,18	1158852,20	3
108	600567,96	1158853,16	3
109	600576,54	1158853,06	3
110	600581,21	1158853,00	3
111	600585,84	1158855,55	3
112	600599,53	1158863,45	3
113	600601,94	1158865,30	3
114	600604,69	1158869,35	3
115	600617,19	1158892,56	3
116	600618,58	1158895,91	3
117	600617,51	1158895,95	3
118	600617,77	1158896,57	3
119	600582,14	1158854,57	3
120	600580,09	1158854,01	3
121	600578,76	1158854,03	3

Seznam souřadnic (S-JTSK)

Číslo bodu	Souřadnice pro zápis do KN		Kód kvality
	Y	X	
122	600555,71	1158854,75	3
123	600538,85	1158855,75	3
124	600638,94	1158850,32	3
125	600639,17	1158851,22	3
126	600640,11	1158854,89	3
127	600641,15	1158858,98	3
128	600643,11	1158866,65	3
129	600644,09	1158870,47	3
130	600645,05	1158874,26	3
131	600647,12	1158882,07	3
132	600649,48	1158890,07	3
133	600651,73	1158897,65	3
134	600653,02	1158902,02	3
135	600654,08	1158905,60	3
136	600658,50	1158920,70	3
137	600659,68	1158924,74	3
138	600660,81	1158928,63	3
139	600661,84	1158932,15	3
140	600660,98	1158932,77	3
141	600659,95	1158929,24	3
142	600658,82	1158925,36	3
143	600657,64	1158921,32	3
144	600653,23	1158906,25	3
145	600652,18	1158902,68	3
146	600650,88	1158898,30	3
147	600648,65	1158890,75	3
148	600646,28	1158882,76	3
149	600644,21	1158874,95	3
150	600643,24	1158871,16	3
151	600642,26	1158867,34	3
152	600640,31	1158859,69	3
153	600639,27	1158855,60	3
154	600504,00	1158682,91	3
155	600503,28	1158683,62	3
156	600514,98	1158694,11	3
157	600514,73	1158695,29	3
158	600518,28	1158745,88	3
159	600521,51	1158742,67	3
163	600520,55	1158743,63	3
164	600519,84	1158742,93	3
167	600521,26	1158742,92	3
168	600520,55	1158742,22	3
170	600522,60	1158744,24	3
171	600520,32	1158741,99	3
172	600521,82	1158744,89	3
173	600519,63	1158742,72	3







6266/30

6266/11

6266/33

6278/1

6266/12

6278/7

6279/3

