

Nabídka pro: Záchraný útvar Hasičského záchranného sboru České republiky[REDACTED]
**Opavská 771/29
748 01 Hlučín**Číslo nabídky: NNL231449
Datum vystavení: 13. 12. 2023
Datum platnosti: 13. 04. 2024Vypracoval:
[REDACTED]
odborný prodejce senior

NABÍDKA NA KOLOVÝ NAKLADAČ CAT 966 Vysoce odolný proti požáru

1 Specifikace

OBECNÉ PARAMETRY

Provozní hmotnost 23,5 t

MOTOR

Výkon motoru 242 kW

Vznětový elektronicky řízený přeplňovaný CAT C9.3 ACERT s mezichladičem plnicího vzduchu, čistý výkon dle ISO 9249 226 kW/302 k

Zdvihový objem 9,3 l

Splňuje emisní limity EU stupeň V

PODVOZEK

Přední náprava pevná, zadní náprava výkyvná 13 o

Náhon na všechna čtyři kola

Planetové převody v každém kole

Planetová automatická převodovka Caterpillar pro těžký provoz s řazením pod zatížením

Plně hydraulické řízení (load sensing), natáčející hlavní kloub rámu

Náhradní pohon ovládání řízení při výpadku motoru

Přední náprava manuální uzávěrka diferenciálu, zadní standartní

KABINA

DELUXE přetlaková, ergonomicky navržená s výbornou dosažitelností všech ovládacích prvků, odhlučněná

Ochrana ROPS

Automatická klimatizace, ventilátor s filtrem pro přívod venkovního vzduchu

Odpružená plně stavitelná sedačka

Vyhřívaná zrcátka

Zpětná kamera pro výhled vzad

Počítačový monitorovací systém

Sluneční clona vpředu a vzadu

Kabina je odhlučněná – úroveň hluku 69dB

Okna z bezpečnostního skla osazená jednotlivě do rámu

Čelní mříž

Otvírání dveří ze země včetně osvětlení nástupní plochy

OSTATNÍ

Nakládací mechanismus se „Z“ kinematikou

Systém tlumení rázů při pojezdu

Hydraulika s regulací zatížení
Předčistič vzduchu STRATA
Turbínový předčistič sání motoru
Protizávaží 1310 Kg
Monitorovací systém Product Link
Možnost vypínání motoru při volnoběhu
Ovládání stroje joystickem
Ovládání pracovního nářadí páčkami
Dálkové ovládání stroje pro vizuelní řízení
Pracovní osvětlení LED premium 8 ks na kabině
Reverzní stroboskopické osvětlení zpětného chodu
Blatníky ocelové
Střecha ocelová
Pneumatiky Maxam MS302 L3
Centrální mazání
Plošina pro čištění čelního skla
Zakládací klíny
Hydraulický rozvod pro lopatu klapačku
Lopata klapačka o objemu 4m³ se zuby pro uchycení na čepy
Kryt pístitnice naklápění lopaty
Detektor překážky, nebo osob se zobrazením na display stroje
Přídavné ocelové kryty přední rám, spodní ochrana zadního rámu,
Přídavné kryty meziprostoru zdvihových pístitnic výložníku
Přídavné kryty rotujících částí náprav
Izolace hydraulických hadic pyrojacketem
Automaticky a ručně aktivovaný hasicí systém motorové části stroje
Nástřík stroje do červené barvy záchranného útvaru
Polep označení záchranného útvaru

2 Cena

Kupní cena:	10 590 000 Kč
DPH 21%:	2 223 900 Kč
Kupní cena celkem:	12 813 900 Kč

V ceně stroje je zahrnuto zaškolení obsluhy, předání stroje, sada nářadí a katalog náhradních dílů.
Prodejní cena v CZK je kalkulovaná na základě kurzu EUR/CZK vyhlášeného Českou národní bankou ke dni 05. 05. 2023. Změna tohoto kurzu o více než 3% opravňuje Zeppelin CZ s.r.o. k odpovídající změně kupní ceny, a to dle změny kurzu ke dni uskutečnění zdanitelného plnění.

3 Platební podmínky

Platební podmínky se řídí obchodními podmínkami prodeje.

4 Záruční podmínky

Záruka na celý stroj v délce 24 měsíců nebo 3000 motohodin (záleží, která skutečnost nastane dříve) na stroj.

Platnost Prodloužené záruky je podmíněna uzavřením servisní smlouvy CSA, která definuje rozsah a podmínky pravidelné údržby. Záruka se řídí Záručními podmínkami Zeppelin CZ s.r.o., které jsou dostupné na www.zeppelin.cz v sekci O nás/Obchodní dokumenty.

5 Dodací lhůta a podmínky

Dodání stroje do 12 měsíců od podpisu smlouvy. Místo předání stroje areál Záchranného útvaru Hlučín.

6 Smluvní podmínky

Tato nabídka a veškeré z ní vyplývající vztahy se řídí Obchodními podmínkami prodeje Zeppelin CZ s.r.o., které jsou dostupné na www.zeppelin.cz v sekci O nás/Obchodní dokumenty. Podmínkou vzniku smluvního vztahu je uzavření příslušné kupní smlouvy nebo smlouvy o smlouvě budoucí kupní a to dle návrhu Zeppelin CZ s.r.o.

7 Platnost a závaznost nabídky

Tato nabídka je platná a závazná do 13. 04. 2024.

8 Poprodejní služby Zeppelin CZ s.r.o.

Společnost Zeppelin CZ, r.o., poskytuje svým zákazníkům komplexní servisní služby, díky kterým je možné dosáhnout maximální efektivity a nízkých provozních nákladů po celou dobu životnosti stroje. Servis Zeppelin CZ disponuje nejmodernějším diagnostickým a technickým vybavením dle specifikací výrobce Caterpillar pro servisní zásahy ve vlastních dílnách po celé ČR, ale především i přímo v terénu.

Kromě rozsáhlého servisního zázemí je také k dispozici více než 80 polních mechaniků, kteří jsou připraveni zajistit provoz vašeho stroje v jakýchkoli podmínkách. Součástí servisních služeb Zeppelin CZ je také poskytování odborného poradenství jak v oblasti péče o stroje tak i pravidelného školení obsluhy.

Zeppelin CZ umožňuje díky nástrojům ve webovém rozhraní MujStroj.cz (www.mujstroj.zeppelin.cz) sledovat výkonnost strojů i objednávat náhradní díly on-line odkudkoli, 24 hodin denně, 7 dní v týdnu. Parts.Cat.com představuje přehledný katalog náhradních dílů se snadným vyhledáváním a možností okamžitě díl objednat.

Portál My.Cat.com, dostupný ke každému novému stroji Cat podporujícímu tuto technologii, umožňuje přístup k základním provozním informacím stroje. Tyto informace jsou dostupné také prostřednictvím aplikace v mobilním telefonu. Pro hlubší analýzu efektivity stroje v reálném čase je pro zákazníky připraven přehledný a podrobný VisionLink.

Ve spolupráci s výrobcem Caterpillar poskytuje Zeppelin CZ v oboru zcela nadstandardní služby, mezi kterými je i dodávka náhradních dílů do 24 hodin nebo preventivní analýza provozních kapalin v S.O.S. laboratoři. Všechny tyto služby pomáhají dlouhodobě udržet stroje Cat v plném nasazení.

9 Certifikace stroje

Nabízený stroj je schválen pro použití v České republice, na uvedený stroj je v souladu se směrnicí 2006/42/ES vydáno ES prohlášení o shodě.

10 Certifikace dodavatele

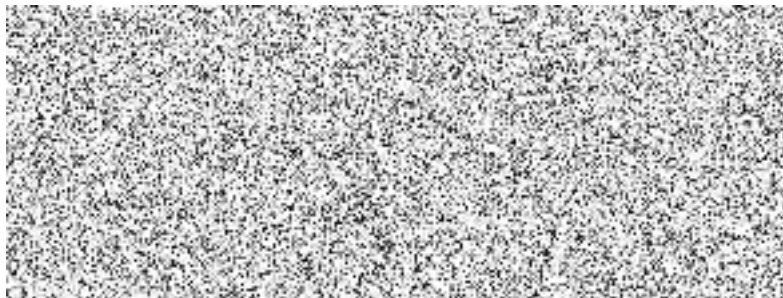
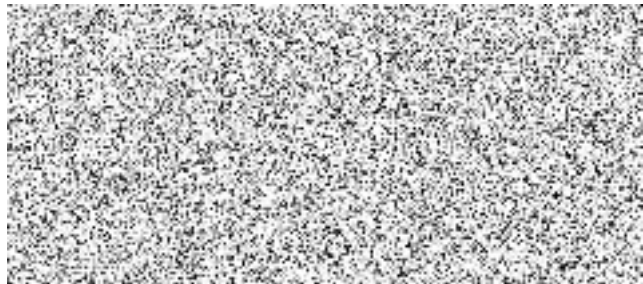
Společnost Zeppelin CZ s.r.o. je držitelem řady certifikátů, mimo jiné pro systém managementu kvality ISO 9001:2016, managementu systému environmentální ochrany ISO 14001:2004, managementu systému BOZP OHSAS 18001:2007 a řady dalších. Přehled certifikátů je dostupný na webové stránce www.zeppelin.cz v sekci O nás/Certifikace.

Věříme, že naše nabídka splňuje Vaše očekávání a jsme kdykoliv připraveni odpovědět na Vaše případné připomínky nebo nabídku upravit po stránce technické specifikace stroje, dodacích lhůt, platebních podmínek.

Veškeré informace v této nabídce považujte za důvěrné.

Těšíme se na další spolupráci a jsme s pozdravem.

V Ostravě, dne 13. 12. 2023



Zobrazení z odolnění stroje proti ohni a bezpečnostních prvků



detekce překážky za strojem se zobrazením na display

reverzibilní ventilátor



kryty náprav



kryty meziprostoru zdvihových pístnic



ochrany podvozku



ochrany stroje



ochrana nakládění pístonice lopaty



bezpečnostní okno v ocelovém rámu



ochranná mříž čelního okna



stroboskopické světla zpětného chodu

Technické podmínky pro kolový nakladač

1. Předmětem technických podmínek je pořízení kolového nakladače (dále jen „nakladač“).
2. Charakteristika nakladače ho předurčuje k činnostem směřujícím k likvidaci následků dopravních nehod spojených zejména s úniky většího množství přepravovaných nebezpečných látek a pohonných hmot, zprůjezdění komunikací, uvolňování koryt řek, nebo k pracím na deponiích při provádění záchranných a likvidačních prací v podmínkách živelních pohrom či pracím při rozsáhlých požárech průmyslových objektů.
3. Konstrukce nakladače umožňuje jeho použití také v podmínkách požáru, kdy dochází ke kontaktu s hořícím materiálem, **ano**
4. Nakladač splňuje požadavky zákona č. 56/2001Sb. a vyhlášky č. 341/2002 Sb., **ano**
5. Nakladač disponuje kolovým, dvouosým podvozkem, s pohonem všech kol a kloubovým řízením. Je vybaven funkcí uzamknutí diferenciálu přední nápravy z kabiny nakladače, **ano**
6. Vzhledem k předpokládanému použití nakladač splňuje následující parametry:
 - 6.1. celková výška nakladače je nejvíce 3 900 mm, **skutečný parametr 3871 mm**
 - 6.2. celková délka nakladače v přepravní poloze včetně lopaty je nejvíce 9 000 mm, **skutečný parametr 8851 mm**
 - 6.3. celková šířka prázdného nakladače je přes pneumatiky nejvíce 3 000 mm, **skutečný parametr 2978 mm**
 - 6.4. maximální hmotnost nakladače bez čelní lopaty je nejvíce 25 tun, **skutečný parametr 23.196 tun**
 - 6.5. maximální poloměr zatočení nakladače při vnější straně pneumatik je nejvíce 13 650 mm, **skutečný parametr 13 621 mm**
 - 6.6. výkon motoru nakladače dle normy ISO 14396:2002 je nejméně 235 kW, **skutečný parametr 239 kW**
 - 6.7. výška zdvihu ramene po čep lopaty je nejméně 4 200 mm, **skutečný parametr 4245 mm**
 - 6.8. statické zatížení nakladače při natočení řídicího kloubu dle normy ISO 14397-1 je nejméně 14 000 kg, **skutečný parametr 14.306 kg**
 - 6.9. nejméně zadní náprava nakladače je výkyvná, **ano**
 - 6.10. je vybaven plně hydraulickým řízením pomocí joysticku, **ano**
 - 6.11. je vybaven náhradním pohonem ovládání řízení při výpadku motoru, **ano**
 - 6.12. vylamovací síla nakladače je nejméně 170 kN, **skutečný parametr 198 kN**
 - 6.13. rychlost nakladače pro jízdu vpřed i vzad je nejméně 35km/h, **skutečný parametr 39.4 km/h**
7. Nakladač má kabinu obsluhy dle norem ČSN ISO 3471 (ROPS) a ČSN EN ISO 3449 (FOPS). Kabina umožňuje výhled obsluhy do všech stran a na celý pracovní prostor nakladače, **ano**

8. Nakladač je vybaven či disponuje:
- 8.1. čelní kombinovanou lopatou (klapačka) s vyměnitelnými zuby a šroubovatelnými podbřity o jmenovitém objemu nejméně 4 m³, a šířce v rozmezí 3 100 až 3 400 mm,
skutečný parametr 4 m³
skutečný parametr 3100 mm
- 8.2. nejméně čtyřmi kusy pracovních světlometů na přední a čtyřmi na zadní straně kabiny, **ano**
- 8.3. zvláštním výstražným zařízením oranžové barvy (majákem), které je umístěno na střeše nakladače a lze jej snadno sklopit či odejmout a bezpečně přepravovat na jiném místě nakladače, **ano**
- 8.4. osvědčení o registraci vozidla, **ano**
- 8.5. pneumatikami o velikost 26,5 palců s ochranou proti průrazu nejméně - Typ L3 **ano**
- 8.6. systémem tlumení rázů při pojezdu **ano**
- 8.7. práškovým hasicím přístrojem, **ano**
- 8.8. palivovou nádrží o objemu neméně 300 litrů, **ano**
- 8.9. hydraulickým systémem s regulací zatížení, **ano**
- 8.10. dálkovým ovládním stroje:
- a) lze nakladač plnohodnotně ovládat bez omezení, **ano**
- b) nakladač je ovládaný bez osádky včetně pojezdu a pracovního nástroje ze vzdálenosti nejméně 80 m. **skutečný parametr 100m**
- c) dálkové řízení je řešeno pomocí joysticků, tlačítek a tlačítka nouzového zastavení, **ano**
- d) součástí dodávky je nabíječka dálkového ovládní a opasek s popruhem na zavěšení ovládní, **ano**
- e) dálkové ovládní disponuje krytím odpovídající IP 65, **ano**
- f) provozní doba ovládní je nejméně 9 hodin, **skutečný parametr 9 hodin**
- g) ovládní je schopné pracovat nejméně v rozsahu teplot -18 až +65°C, **skutečný parametr -18 + 65°C**
- 8.11. ocelovou střešou a blatníky, **ano**
- 8.12. automatickým centrálním mazáním mazacích prvků, **ano**
- 8.13. plošinou pro čištění čelního a bočních skel, **ano**
- 8.14. detektorem překážky nebo osob na zadní části nakladače se zobrazením na displeji stroje, **ano**
- 8.15. při nečinnosti motoru je umožněno nouzové odtažení nakladače z místa činnosti, **ano**
- 8.16. ventilátorem motoru, **ano**
- 8.17. výstražnou houkačkou při couvání, **ano**
- 8.18. automatickým vyrovnáním lopaty s rovinou vozovky, **ano**

9. Nakladač je dále doplněn o:

- 9.1. přídavné ocelové kryty pod předním a zadním rámem, **ano**
- 9.2. přídavné kryty meziprostoru zdvihových pístnic výložníku, **ano**
- 9.3. přídavné kryty rotujících částí náprav, **ano**
- 9.4. přídavný kryt pístnice naklápění lopaty, **ano**
- 9.5. přídavnou zesílenou ochranou středové části podvozku nakladače, **ano**
- 9.6. izolací hydraulických hadic pomocí žáruvzdorného návleku, který je schopen odolat teplotě nejméně 250°C a nárazově až 1000°C,

skutečné parametry 260°C,1090°C

- 9.7. automatické zhášecí zařízení pro uhašení motorové části při jejím případném požáru. Toto zařízení je plně automatické s možností nouzového spuštění z kabiny strojníka. Zásoba hasiva je dostačující k uhašení celého motorového prostoru nakladače, **ano**

10. Kabina je vybavena:

- 10.1. předním oknem z bezpečnostní skla, které je vsazeno do bezpečnostního ocelového rámu, **ano**
- 10.2. stěračem a ostřikovačem na předním a zadním skle, **ano**
- 10.3. otevíratelnými bočními okny, **ano**
- 10.4. topením a automatickou klimatizací, **ano**
- 10.5. ventilátorem s filtrem pro přívod venkovního vzduchu, **ano**
- 10.6. nastavitelným odpruženým sedadlem, **ano**
- 10.7. vyhřívány a sklopnými vnějšími zrcátky, **ano**
- 10.8. mříží před čelním oknem, **ano**
- 10.9. otevíráním dveří ze země, včetně osvětlení nástupní plochy, **ano**
- 10.10. autorádiem s funkcí bluetooth a dvěma reproduktory, **ano**
- 10.11. přední a zadní sluneční clonou, **ano**
- 10.12. displejem či jiným zobrazovacím zařízením nejméně s ukazateli tachometru, počítadla motohodin, teploty a tlaky náplní, informací o zatížení lopaty, množství PHM v nádrži, dobíjení, a dalšími informacemi potřebnými pro provoz nakladače, **ano**
- 10.13. prostorem pro umístění ruční radiostanice či terminálu včetně externího mikrofonu, **ano**
- 10.14. kabina strojníka je vybavena úchytem pro dýchací přístroj Dräger PSS 100, který při použití přístroje neomezuje činnosti strojníka. **ano**
- 10.15. nejméně jednou CL zásuvkou 12V minimálně 8A pro možnost připojení nabíječů komunikačních prostředků, **ano**
- 10.16. místem pro uložení láhve na pití o objemu 1,5 l, **ano**

11. Pro barevnou úpravu nakladač je použita červená barva RAL 3020 a bílá barva RAL 9003. Na obou bocích nakladače je nápis s označením jednotky a znak Záchraného útvaru HZS ČR. Nápis jsou umístěny v bílém zvýrazňujícím vodorovném pruhu. Na přední a zadní části nakladače je umístěn nápis „HASIČI“. Přesné provedení barevné úpravy a velikosti a rozmístění výše uvedených nápisů a znaků bude upřesněno zadavatelem během realizace dle možností a rozměrů nakladače. **ano**

12. Technická životnost nakladače je nejméně 16 let s tím, že po celou tuto dobu je nakladač plně funkční. **ano**
13. Všechny položky požárního příslušenství a všechna zařízení použita pro montáž nakladače splňují obecně stanovené bezpečnostní předpisy a jsou doložena příslušným dokladem (homologace, certifikát, prohlášení o shodě apod.). **ano**
14. Pokud jsou v těchto technických podmínkách uvedeny odkazy na jednotlivá obchodní jména, zvláštní označení podniků, zvláštní označení výrobků, výkonů nebo obchodních materiálů, které platí pro určitý podnik nebo organizační jednotku za příznačné, patenty a užitné vzory, umožňuje zadavatel použití i jiných technických a kvalitativně obdobných řešení. Variantní řešení se nepřipouští.