



APROPO |
ARCI

STAVEBNÍ ÚPRAVY A NÁSTAVBA BYTOVÉHO DOMU ŽELEZNIČÁŘŮ 1343/17

Č. PARÉ:

MAJITEL: Bytové družstvo Železničářů 17, Železničářů 1343/17b, Holešovice, 17000 Praha 7, IČO: 26728737		STUPEŇ DOKUMENTACE PRO ÚZEMNÍ ŘÍZENÍ	
MÍSTO STAVBY: Železničářů 1343/17 (A, B), 170 00 Praha 7 Parc. č. 302, kat. území Holešovice /730122/		DATUM: 02/2024	DAT. ZMĚNY/INDEX:
VEDEBNÍ PROJEKTU:	VYPRACOVAL:	ZAKÁZKOVÉ ČÍSLO: 209	ČÍSLO ČÁSTI:
OBSAH: DOKUMENTACE PRO ÚZEMNÍ ŘÍZENÍ		MĚŘÍTKO:	ČÍSLO VÝKRESU: ÚR

Příloha č. 1B - Záměr nástavby ve variantě B

SEZNAM DOKUMENTACE:

- A. Průvodní zpráva
- B. Souhrnná technická zpráva
- C. Situační výkresy
 - C.1 Situační výkres širších vztahů
 - C.2 Katastrální situační výkres
 - C.3 Koordinační situační výkres
 - C.4 Situace rozvinutých řezů okolní zástavbou
 - C.4.1 Řezy okolní zástavbou - srovnání výše
- D. Dokumentace objektů
 - D.1.1 Půdorys 1.PP - stávající stav
 - D.1.2 Půdorys 1.NP - stávající stav + demolice
 - D.1.3 Půdorys 2.NP - stávající stav + demolice
 - D.1.4 Půdorys 3.NP - stávající stav + demolice
 - D.1.5 Půdorys 4.NP - stávající stav + demolice
 - D.1.6 Půdorys 5.NP - stávající stav + demolice
 - D.1.7 Půdorys 6.NP - stávající stav + demolice
 - D.1.8 Pohled na střechu - stávající stav + demolice
 - D.2.9 Řez A-A, B-B - stávající stav + demolice
 - D.2.10 Pohled jižní - stávající stav + demolice
 - D.2.11 Pohled severní - stávající stav + demolice
 - D.2.12 Pohled západní - stávající stav + demolice
 - D.2.13 Pohled východní - stávající stav + demolice
 - D.1.14 Půdorys 1.NP - navrhovaný stav
 - D.1.15 Půdorys 2.NP - navrhovaný stav
 - D.1.16 Půdorys 3.NP - navrhovaný stav
 - D.1.17 Půdorys 4.NP - navrhovaný stav
 - D.1.18 Půdorys 5.NP - navrhovaný stav
 - D.1.19 Půdorys 6.NP - navrhovaný stav
 - D.1.20 Půdorys 7.NP - navrhovaný stav
 - D.1.21 Pohled na střechu - navrhovaný stav
 - D.2.22 Řez A-A, B-B - navrhovaný stav
 - D.2.23 Pohled jižní - navrhovaný stav
 - D.2.24 Pohled severní - navrhovaný stav
 - D.2.25 Pohled západní - navrhovaný stav
 - D.2.26 Pohled východní - navrhovaný stav
 - D.1.27 Vizualizace
- D.3 Požárně bezpečnostní řešení
- E. Dokladová část

.....
Městská část Praha 7

.....
Českobratrská církev evangelická

.....
Bytové družstvo

Příloha 6.1B - Záměr nástavby ve variantě B



Městská část Praha 7

Českobratrská církev evangelická

Bytové družstvo

APROPO
ARCI

**STAVEBNÍ ÚPRAVY A NÁSTAVBA
BYTOVÉHO DOMU ŽELEZNIČÁŘŮ 1343/17**

Č. PARÉ:

MAJITEL: Bytové družstvo Železničářů 17, Železničářů 1343/17b,
Holešovice, 17000 Praha 7, IČO: 26728737

STUPEŇ DOK.:
DOKUMENTACE PRO ÚZEMNÍ ŘÍZENÍ

MÍSTO STAVBY: Železničářů 1343/17 (A, B), 170 00, Praha 7
Parc. č. 302, kat. území Holešovice /730122/

DATUM: 02/2024
DAT. ZMĚNY/INDEX:

VEDENÍ PROJEKTU:

VYPRACOVAL:

ZAKÁZKOVÉ ČÍSLO: 209
ČÍSLO ČÁSTI: D.

OBSAH:
VIZUALIZACE

MĚŘÍTKO: 1:100
ČÍSLO VÝKRESU: D.1.27



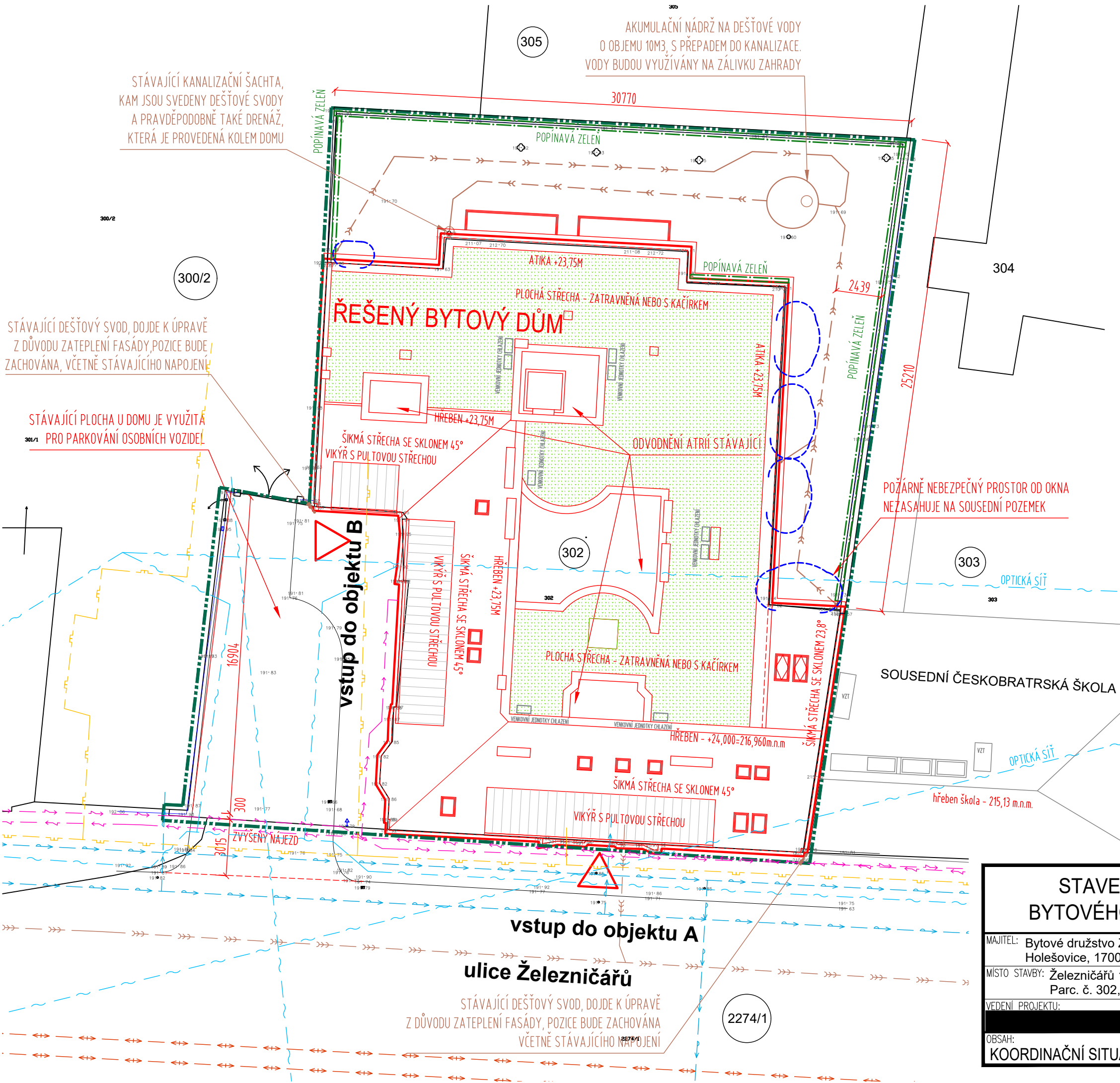
Smluvní strany souhlasí i s provedením vikýřů, jejichž rozsah je patrný z vizualizací na této straně, vnějším zateplením obálky budovy a umístěním balkonů na severní fasádě v 6.NP v analogickém rozsahu znázorněném v Příloze 1B. Podle přílohy 1B bude řešeno i parkování.

Městská část Praha 7

Českobratrská církev evangelická

Bytové družstvo

Příloha č. 1A - Záměr nástavby ve Variantě A



LEGENDA:

- ▬ Řešený bytový dům
- x-x- Oplocení pozemků investora - stávající
- - - Hranice pozemků investora - vedeno 0,3m vně pozemků
- ▬ Možná realizace zelené střechy
- - - Požárně nebezpečný prostor
- Stávající vedení sítí:
- - - Splašková kanalizace
- - - Dešťová kanalizace
- - - Jednotná kanalizace
- - - Stávající rozvody vody
- - - Stávající vedení silnoproudu NN - podzemní
- - - Stávající vedení slaboproudu - podzemní
- - - Stávající vedení plynu - nízkotlak
- - - Stávající teplovod

Bezpodmínečný souhlas s umístěním, povolením a provedením stavby
 „STAVEBNÍ ÚPRAVY A NÁSTAVBA BYTOVÉHO DOMU ŽELEZNIČÁŘŮ 1343/17“ dle předložené dokumentace.
 Jako osoba ve smyslu ustanovení §96 odst.3, písm. d) a §105 odst. 2, písm. f) zákona č.183/2006 Sb.,
 souhlasím s umístěním, povolením a provedením této stavby.

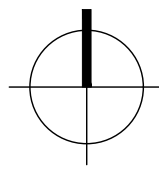
Parcela č.	Vlastník	Podpis / razítko
2274/1 k.ú. Holešovice	HLAVNÍ MĚSTO PRAHA, Mariánské náměstí 2/2, Staré Město, 11000 Praha 1	
303, 305 k.ú. Holešovice	HLAVNÍ MĚSTO PRAHA, Mariánské náměstí 2/2, Staré Město, 11000 Praha 1 svěřená správa: Městská část Praha 7, U průhonu 1338/38, Holešovice, 17000 Praha 7	
	Právo stavby / stavebník: Českokobratrská církev evangelická, Jungmannova 29/9, 111 21 Praha 1	
300/2 k.ú. Holešovice	Terel s.r.o., Vratislavova 4/27, Vyšehrad, 12800 Praha 2	

**STAVEBNÍ ÚPRAVY A NÁSTAVBA
BYTOVÉHO DOMU ŽELEZNIČÁŘŮ 1343/17**

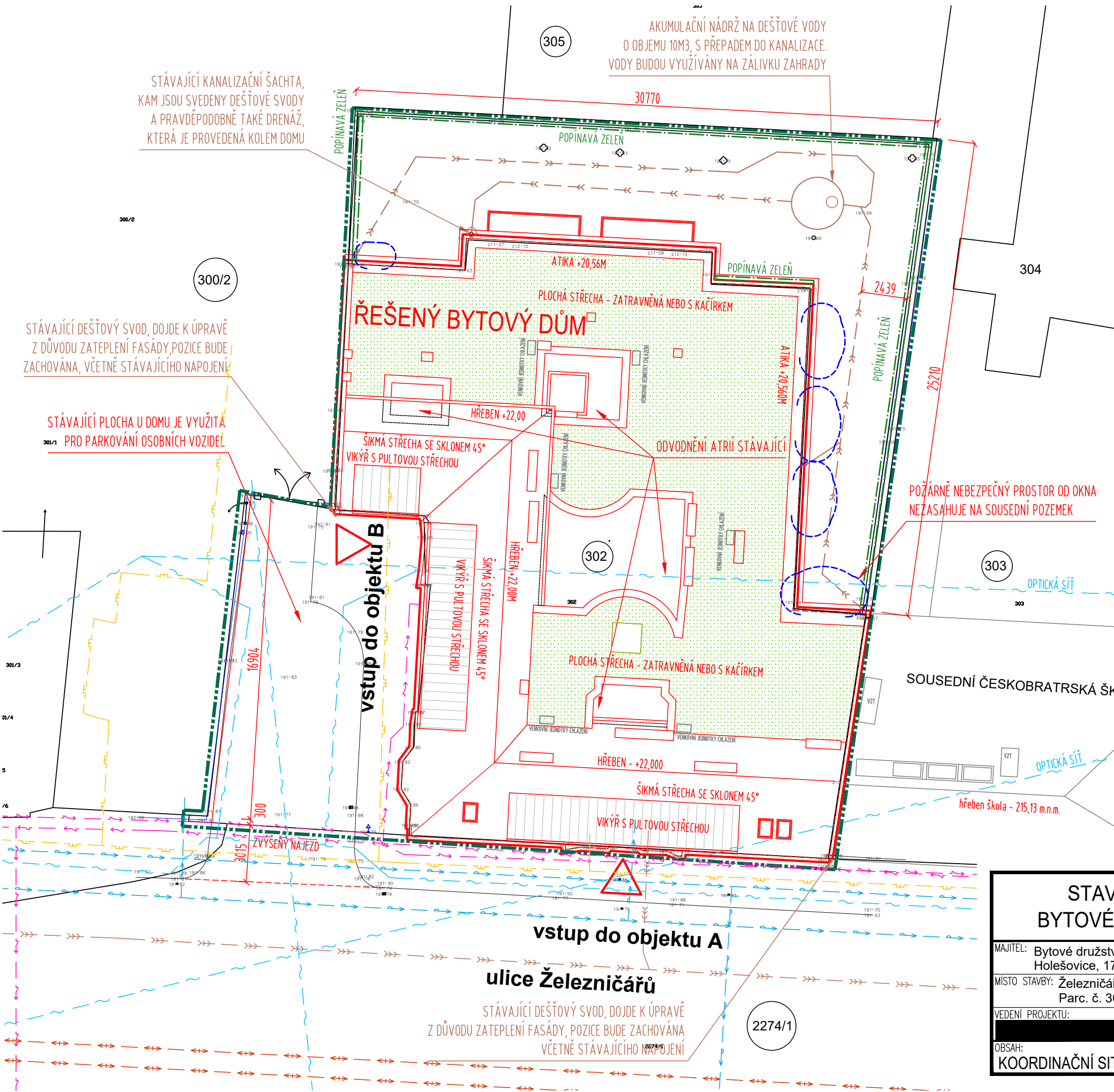
Č. PARÉ:

MAJITEL: Bytové družstvo Železničářů 17, Železničářů 1343/17b, Holešovice, 17000 Praha 7, IČO: 26728737		STUPĚŇ DOK.: DOKUMENTACE PRO ÚZEMNÍ ŘÍZENÍ	
MÍSTO STAVBY: Železničářů 1343/17 (A, B), 170 00 Praha 7 Parc. č. 302, kat. území Holešovice /730122/		DATUM: 02/2024	DAT. ZMĚNY/INDEX:
VEDENÍ PROJEKTU:	VYPRACOVAL:	ZAKÁZKOVÉ ČÍSLO: 209	ČÍSLO ČÁSTI: C.
OBSAH: KOORDINAČNÍ SITUAČNÍ VÝKRES souhlasy sousedů		MĚŘITKO: 1:200	ČÍSLO VÝKRESU: C.3

**APROPO
ARC**



APROPO - Záměr stávající variantě B



- LEGENDA:**
- Řešený bytový dům
 - Oplocení pozemků investora - stávající
 - - - Hranice pozemků investora - vedeno 0,3m vně pozemků
 - · · · · Možná realizace zelené střechy
 - - - Požárně nebezpečný prostor
 - Stávající vedení sítí:
 - Splašková kanalizace
 - Dešťová kanalizace
 - Jednotná kanalizace
 - Stávající rozvody vody
 - Stávající vedení silnoproudu NN - podzemní
 - Stávající vedení slaboproudu - podzemní
 - Stávající vedení plynu - nízkotlak
 - Stávající teplovod
 - Navrhované vedení sítí:
 - Dešťová kanalizace

Bezpodmínečný souhlas s umístěním, povolením a provedením stavby „STAVEBNÍ ÚPRAVY A NÁSTAVBA BYTOVÉHO DOMU ŽELEZNIČÁŘŮ 1343/17“ dle předložené dokumentace. Jako osoba ve smyslu ustanovení §96 odst.3, písm. d) a §105 odst. 2, písm. f) zákona č.183/2006 Sb., souhlasím s umístěním, povolením a provedením této stavby.

Parcela č.	Vlastník	Podpis / razítko
2274/1 k.ú. Holešovice	HLAVNÍ MĚSTO PRAHA, Mariánské náměstí 2/2, Staré Město, 11000 Praha 1	
303, 305 k.ú. Holešovice	HLAVNÍ MĚSTO PRAHA, Mariánské náměstí 2/2, Staré Město, 11000 Praha 1 svěřená správa: Městská část Praha 7, U průhonu 1338/38, Holešovice, 17000 Praha 7	
	Právo stavby / stavebník: Českobratrská církev evangelická, Jungmannova 29/9, 111 21 Praha 1	
300/2 k.ú. Holešovice	Terel s.r.o., Vratislavova 4/27, Vyšehrad, 12800 Praha 2	

STAVEBNÍ ÚPRAVY A NÁSTAVBA BYTOVÉHO DOMU ŽELEZNIČÁŘŮ 1343/17		Č. PARÉ:
MAJITEL: Bytové družstvo Železničářů 17, Železničářů 1343/17b, Holešovice, 17000 Praha 7, IČO: 26728737	STUPĚŇ DOK.: DOKUMENTACE PRO ÚZEMNÍ ŘÍZENÍ	
MÍSTO STAVBY: Železničářů 1343/17 (A, B), 170 00 Praha 7 Parc. č. 302, kat. území Holešovice /730122/	DATUM: 02/2024	DAT. ZMĚNY/INDEX:
VEDENÍ PROJEKTU:	ZAKÁZKOVÉ ČÍSLO: 209	ČÍSLO ČÁSTI: C.
OBSAH: KOORDINAČNÍ SITUAČNÍ VÝKRES	MĚŘITKO: 1:200	ČÍSLO VÝKRESU: C.3

APROPO
ARC

Příloha k návrhu stavebního úřadu - Záměr stavební úpravy ve variantě A